

Anno accademico	2011/2012
Sede	Milano
Facoltà	ECONOMIA
Corso di Laurea	ECONOMIA E GESTIONE AZIENDALE (LT) (CORSI POMERIDIANO-SERALI)
Data estrazione dati	08/07/2012

UNIVERSITA' CATTOLICA DEL SACRO CUORE

Valutazione della soddisfazione degli studenti

(Legge 370/1999)

Riepilogo delle valutazioni fornite

Anno accademico 2011/2012

Sede di Milano

Facoltà: ECONOMIA

Corso di Laurea: ECONOMIA E GESTIONE AZIENDALE (LT) (CORSI POMERIDIANO-SERALI)

Report di metà corso

Totale dei questionari compilati per Corso di Laurea	560
Insegnamenti/docenti valutati afferenti al Corso di Laurea	37

Le risposte sono aggregate in base alla percentuale di frequenza dichiarata dagli studenti, individuando così tre popolazioni:

- 1) chi ha dichiarato una frequenza inferiore al 25% delle lezioni svolte o ha rinunciato a frequentare, ha risposto solo alle domande della sezione "MOTIVAZIONI ALLA FREQUENZA LIMITATA";
- 2) chi ha dichiarato una frequenza dal 25% al 50% delle lezioni svolte o ha frequentato saltuariamente, ha risposto sia alle domande della sezione "MOTIVAZIONI ALLA FREQUENZA LIMITATA" sia a quelle di valutazione dell'insegnamento. Questi studenti, nell'elaborazione dei dati, sono stati separati dagli altri che hanno dichiarato una frequenza alle lezioni sia inferiore sia superiore;
- 3) chi ha dichiarato una frequenza superiore al 50% delle lezioni svolte o ha frequentato assiduamente, ha risposto solo alle domande di valutazione dell'insegnamento.

Le domande sono state raggruppate in sezioni; per ciascuna di esse viene riportata:

- la distribuzione di frequenza percentuale delle risposte, calcolata rispetto al totale dei rispondenti alla singola domanda;
- la media aritmetica, ove calcolabile, dei livelli di soddisfazione utilizzando la scala a 4 valori: 9, 7, 4 e 2 che sono stati abbinati rispettivamente alle 4 modalità di risposta "Decisamente Sì", "Più Sì che NO", "Più NO che Sì" e "Decisamente NO";
- i valori medi di confronto calcolati sulla totalità degli insegnamenti della Facoltà;

V.A.: Valore Assoluto

I.S.: Indice di Sintesi

Parte 1: FREQUENZA DEI RISPONDENTI

	DISTRIBUZIONE PERCENTUALE DELLE RISPOSTE			
	Ho rinunciato a frequentarlo	Lo frequento saltuariamente	Lo frequento assiduamente	Tot.
	%	%	%	V.A.
B.1: Quanto sta frequentando questo insegnamento?	15,5	15	69,5	560

MOTIVAZIONI ALLA FREQUENZA LIMITATA

		DISTRIBUZIONE PERCENTUALE DELLE RISPOSTE	
		Si	Tot.
		%	V.A.
H.1: Avevo già frequentato in precedenza	Freq. saltuaria	3,6	3
	Non frequenza	4,6	4
H.2: Motivi di lavoro	Freq. saltuaria	70,2	59
	Non frequenza	54	47
H.3: L'orario delle lezioni è sovrapposto a quello di un altro insegnamento	Freq. saltuaria	21,4	18
	Non frequenza	27,6	24
H.4: Ho interrotto la frequenza alle lezioni per prepararmi in modo adeguato alle prove di esame infracorso/intermedie di questo o di altri insegnamenti	Freq. saltuaria	17,9	15
	Non frequenza	27,6	24
H.5: Ho perso interesse alla frequenza a causa dei contenuti del corso	Freq. saltuaria	15,5	13
	Non frequenza	11,5	10
H.6: Ho perso interesse alla frequenza a causa delle modalità didattiche adottate	Freq. saltuaria	16,7	14
	Non frequenza	16,1	14
H.7: Le condizioni logistiche legate alla frequenza (affollamento delle aule, ecc.) hanno reso impossibile una frequenza proficua	Non frequenza	6,9	6
H.8: Le condizioni logistiche e organizzative legate ai servizi di supporto (biblioteche, aule studio, computer che sono utilizzati dagli studenti ecc.) hanno reso difficoltosa una frequenza proficua	Freq. saltuaria	1,2	1
	Non frequenza	8	7
H.9: Le condizioni logistiche e organizzative legate ai servizi di ristorazione (affollamento mensa e bar ecc.) hanno reso difficoltosa una frequenza proficua	Non frequenza	3,4	3
H.10: Motivi personali legati ad aspetti che non c'entrano con l'università	Freq. saltuaria	53,6	45
	Non frequenza	44,8	39
H.11: Non ritengo utile frequentare; mi basta studiare sui testi	Freq. saltuaria	13,1	11
	Non frequenza	11,5	10

Parte 2: SODDISFAZIONE COMPLESSIVA E ASPETTI DI CONTESTO

		DISTRIBUZIONE PERCENTUALE DELLE RISPOSTE					VALORI MEDI DI CONFRONTO (I.S.)	
		9	7	4	2	Tot.	Cdl	Fac
		%	%	%	%	V.A.		
A.1: E' complessivamente soddisfatto di come si svolge questo insegnamento?	Freq. assidua	60,2	29,6	8,2	2,1	389	7,9	7,4
	Freq. saltuaria	23,8	46,4	27,4	2,4	84	6,5	5,6
A.2: All'inizio dell'insegnamento, era interessato agli argomenti indicati nel programma?	Freq. assidua	59,9	29,3	9,5	1,3	389	7,8	7,5
	Freq. saltuaria	35,7	46,4	17,9		84	7,2	6,8

		DISTRIBUZIONE PERCENTUALE DELLE RISPOSTE					VALORI MEDI DI CONFRONTO (I.S.)	
		9	7	4	2	Tot.	Cdl	Fac
		%	%	%	%	V.A.		
F.1: Le aule in cui si svolgono le lezioni di questo insegnamento sono adeguate?	Freq. assidua	63,5	29,3	5,4	1,8	389	8	7,7
	Freq. saltuaria	53,6	39,3	7,1		84	7,9	7,3

		DISTRIBUZIONE PERCENTUALE DELLE RISPOSTE					VALORI MEDI DI CONFRONTO (I.S.)		
		9	7	4	2	Non sono previste attività integrative	Tot.	Cdl	Fac
		%	%	%	%	%	V.A.		
F.2: I locali e le attrezzature per le attività didattiche integrative (esercitazioni, laboratori, seminari, ecc.) sono adeguati?	Freq. assidua	47,6	28,8	4,6	0,8	18,3	389	7,9	7,7
	Freq. saltuaria	36,9	34,5	8,3		20,2	84	7,6	7,1

		DISTRIBUZIONE PERCENTUALE DELLE RISPOSTE					VALORI MEDI DI CONFRONTO (I.S.)	
		9	7	4	2	Tot.	Cdl	Fac
		%	%	%	%	V.A.		
F.3: Le conoscenze da lei possedute sono risultate sufficienti per la comprensione degli argomenti trattati all'inizio del corso?	Freq. assidua	44	45	9,8	1,3	389	7,5	7,4
	Freq. saltuaria	32,1	58,3	4,8	4,8	84	7,3	6,9

		DISTRIBUZIONE DELLE RISPOSTE	
		V.A.	
F.4: Può specificare quali conoscenze sono risultate insufficienti:		25	

		DISTRIBUZIONE PERCENTUALE DELLE RISPOSTE		
		Uno studio precedente della stessa disciplina	Nozioni derivate dallo studio di altre discipline	Tot.
		%	%	V.A.
F.5: Le conoscenze preliminari da lei possedute sono frutto di:	Freq. assidua	36,8	63,2	389
	Freq. saltuaria	44	56	84

Parte 3: RELAZIONE CON IL DOCENTE

		DISTRIBUZIONE PERCENTUALE DELLE RISPOSTE					VALORI MEDI DI CONFRONTO (I.S.)	
		9	7	4	2	Tot.	Cdl	Fac
		%	%	%	%	V.A.		
C.1: Il docente è puntuale alle lezioni?	Freq. assidua	88,9	8,5	1,5	1	389	8,7	8,5
	Freq. saltuaria	77,4	20,2	2,4		84	8,5	8,1
C.2: Il docente tratta gli studenti con rispetto?	Freq. assidua	89,2	9,5	1,3		389	8,7	8,5
	Freq. saltuaria	86,9	11,9		1,2	84	8,7	8,1
C.3: Il docente espone gli argomenti in modo chiaro?	Freq. assidua	65,6	26,7	5,9	1,8	389	8	7,6
	Freq. saltuaria	51,2	34,5	10,7	3,6	84	7,5	6,5
C.4: Il docente stimola/motiva l'interesse verso gli argomenti?	Freq. assidua	58,1	29,8	9,3	2,8	389	7,7	7,3
	Freq. saltuaria	38,1	38,1	20,2	3,6	84	7	5,8
C.5: Il docente risponde esaurientemente alle richieste di chiarimento?	Freq. assidua	69,4	25,2	3,9	1,5	389	8,2	7,9
	Freq. saltuaria	52,4	41,7	4,8	1,2	84	7,8	7,1

		DISTRIBUZIONE PERCENTUALE DELLE RISPOSTE					VALORI MEDI DI CONFRONTO (I.S.)		
		9	7	4	2	Domanda non congruente	Tot.	Cdl	Fac
		%	%	%	%	%	V.A.		
C.6: Il docente accompagna frequentemente la trattazione dei temi con esempi o casi pratici?	Freq. assidua	66,1	25,2	5,1	2,3	1,3	389	8,1	7,9
	Freq. saltuaria	42,9	46,4	6	2,4	2,4	84	7,6	7

		DISTRIBUZIONE PERCENTUALE DELLE RISPOSTE					VALORI MEDI DI CONFRONTO (I.S.)	
		9	7	4	2	Tot.	Cdl	Fac
		%	%	%	%	V.A.		
C.7: Ritiene che durante il corso sia incoraggiata la partecipazione attiva degli studenti alla didattica (interventi, ricerche individuali scritte od orali etc.)?	Freq. assidua	54,5	30,3	11,6	3,6	389	7,6	7
	Freq. saltuaria	32,1	46,4	15,5	6	84	6,9	5,9

		DISTRIBUZIONE PERCENTUALE DELLE RISPOSTE				Tot.
		Caratteristiche proprie del corso	Caratteristiche del docente	Numero degli studenti in aula	Altro	
		%	%	%	%	V.A.
C.7.a: Può indicare quello che secondo lei è il motivo principale?	Freq. assidua	44,1	52,5	1,7	1,7	59
Risponde solo chi ha risposto 'Più NO che Si' o 'Decisamente NO' alla domanda C.7	Freq. saltuaria	33,3	50	5,6	11,1	18

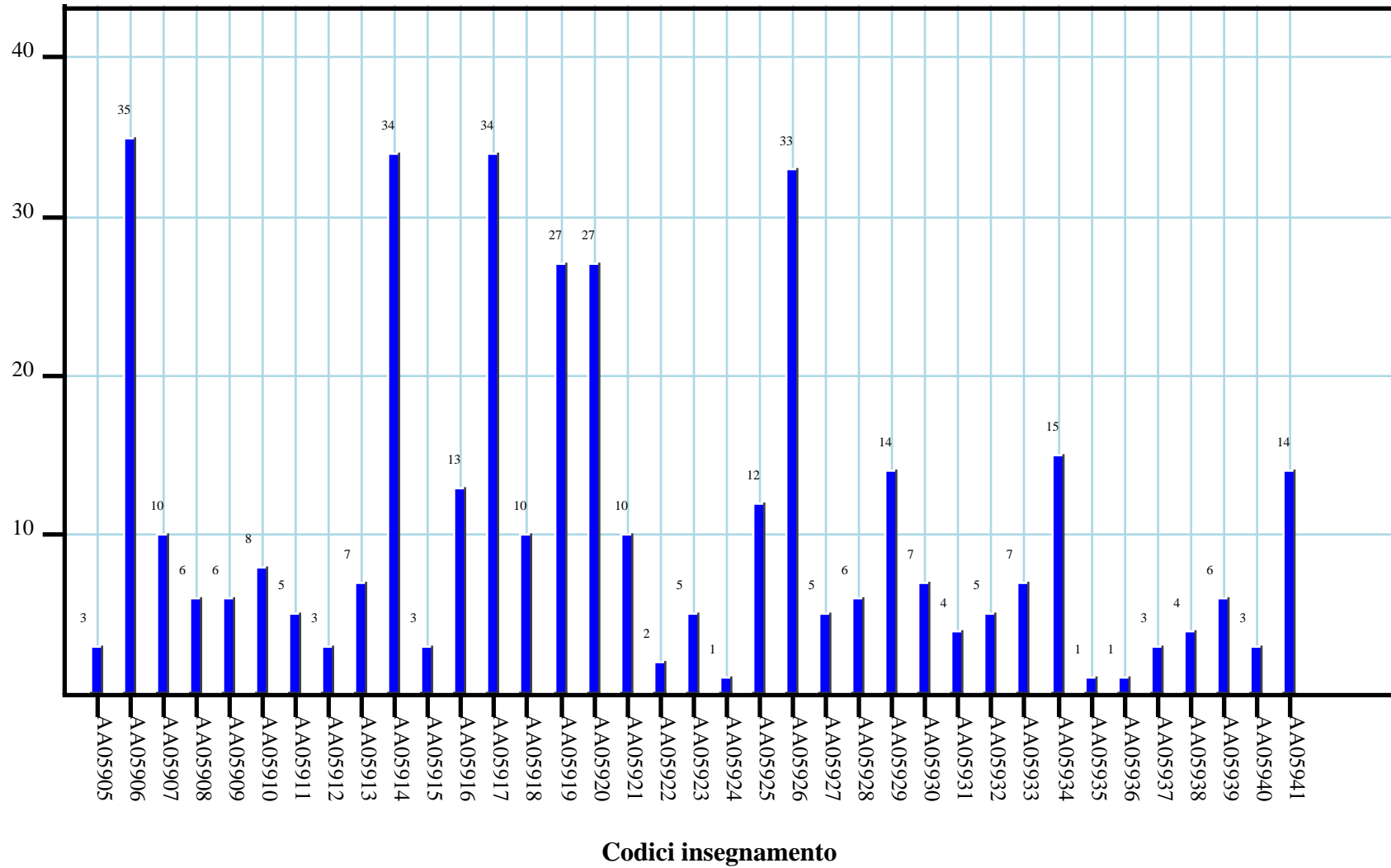
Parte 4: COMMENTI E SUGGERIMENTI AL DOCENTE

	DISTRIBUZIONE DELLE RISPOSTE
	V.A.
E.1: Quali ritiene siano gli aspetti positivi del corso?	129
E.2: Quali ritiene siano gli eventuali miglioramenti possibili nella didattica del corso? (se non si hanno suggerimenti passare alla domanda successiva)	66
E.3: Quali temi ritiene dovrebbero essere trattati o ricevere maggiore approfondimento durante il corso e per quale motivo: (se non si hanno suggerimenti passare alla domanda successiva)	22
E.4: Quali suggerimenti desidera proporre in merito ai supporti didattici via web eventualmente messi a disposizione dal docente? (se non si hanno suggerimenti passare alla domanda successiva)	32
E.5: Ha altre osservazioni che ritiene utile trasmettere al docente? (se non si hanno osservazioni concludere inviando il questionario)	47

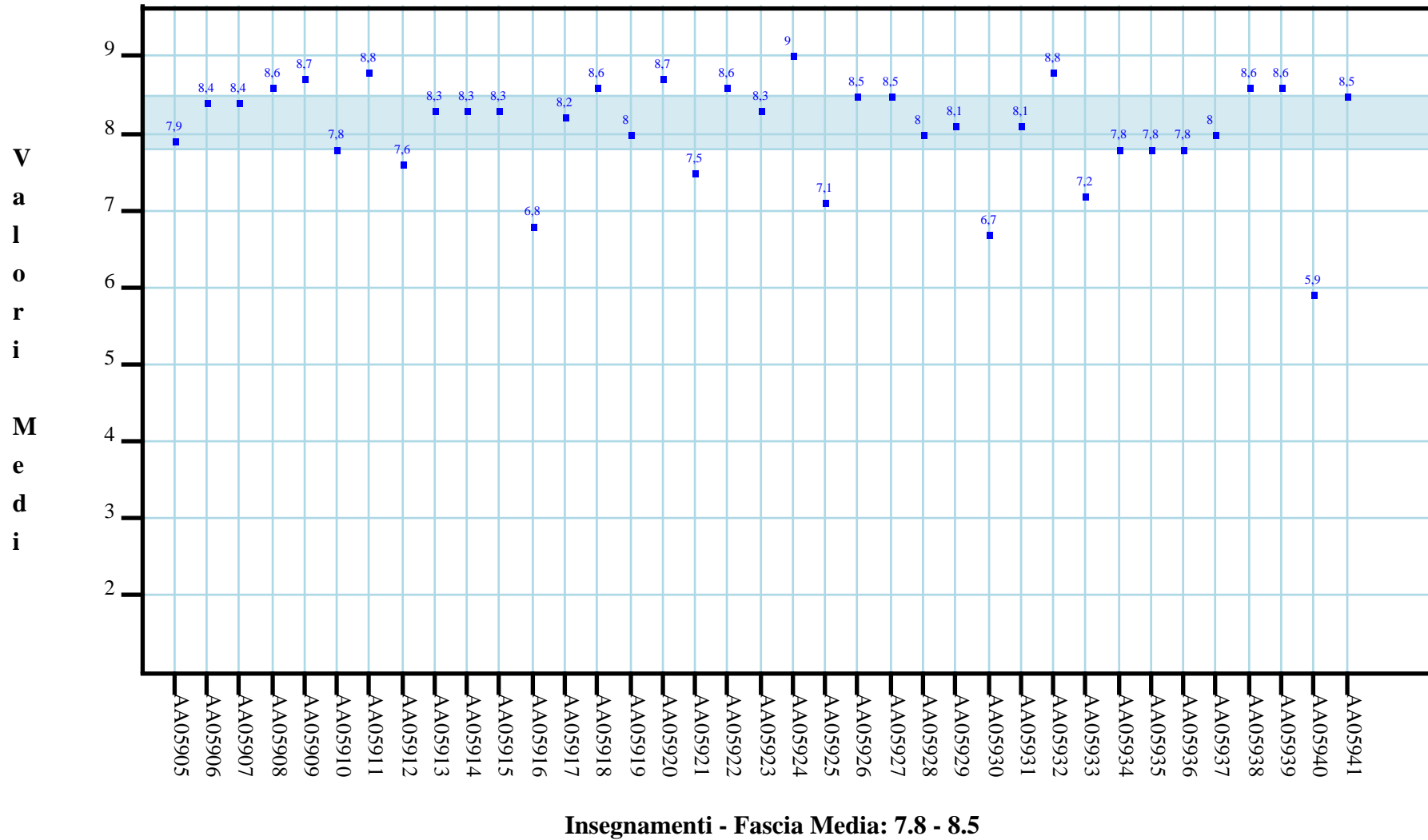
Confronto tra gli insegnamenti

Questa seconda parte del rapporto contiene una serie di grafici che permettono di confrontare il valore medio dei diversi insegnamenti valutati nel CdL per ogni domanda. Nei grafici si riporta anche l'ampiezza del campo interquartile (rappresentata dalla banda orizzontale). In pratica per ogni domanda tutti i valori medi dei diversi insegnamenti valutati nel CdL sono stati suddivisi in quarti, ossia in 4 parti contenenti lo stesso numero di valori: nel primo quarto rientra il primo 25% degli insegnamenti (quelli che hanno ottenuto i valori più bassi e che quindi si posizionano al di sotto della banda orizzontale), nel secondo e nel terzo quarto il successivo 50% (valori all'interno della banda orizzontale) mentre nell'ultimo quarto rientra l'ultimo 25% degli insegnamenti (quelli che hanno ottenuto i valori più alti e che quindi si posizionano al di sopra della banda orizzontale). Tutti i grafici considerano solamente le risposte date dagli studenti che hanno dichiarato di aver frequentato più del 50% delle lezioni.

Numero di questionari analizzati

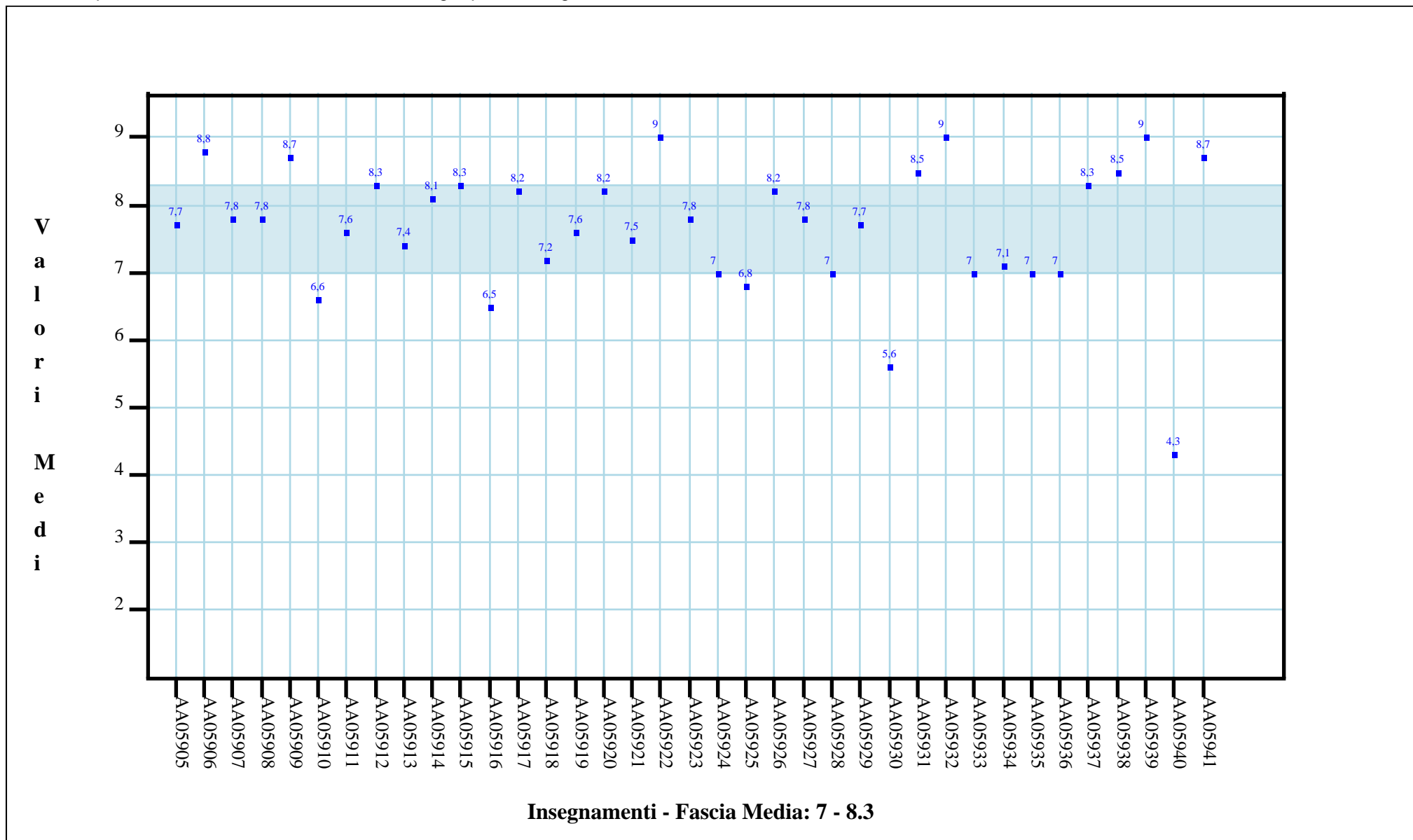


POSIZIONAMENTO DELL'INSEGNAMENTO

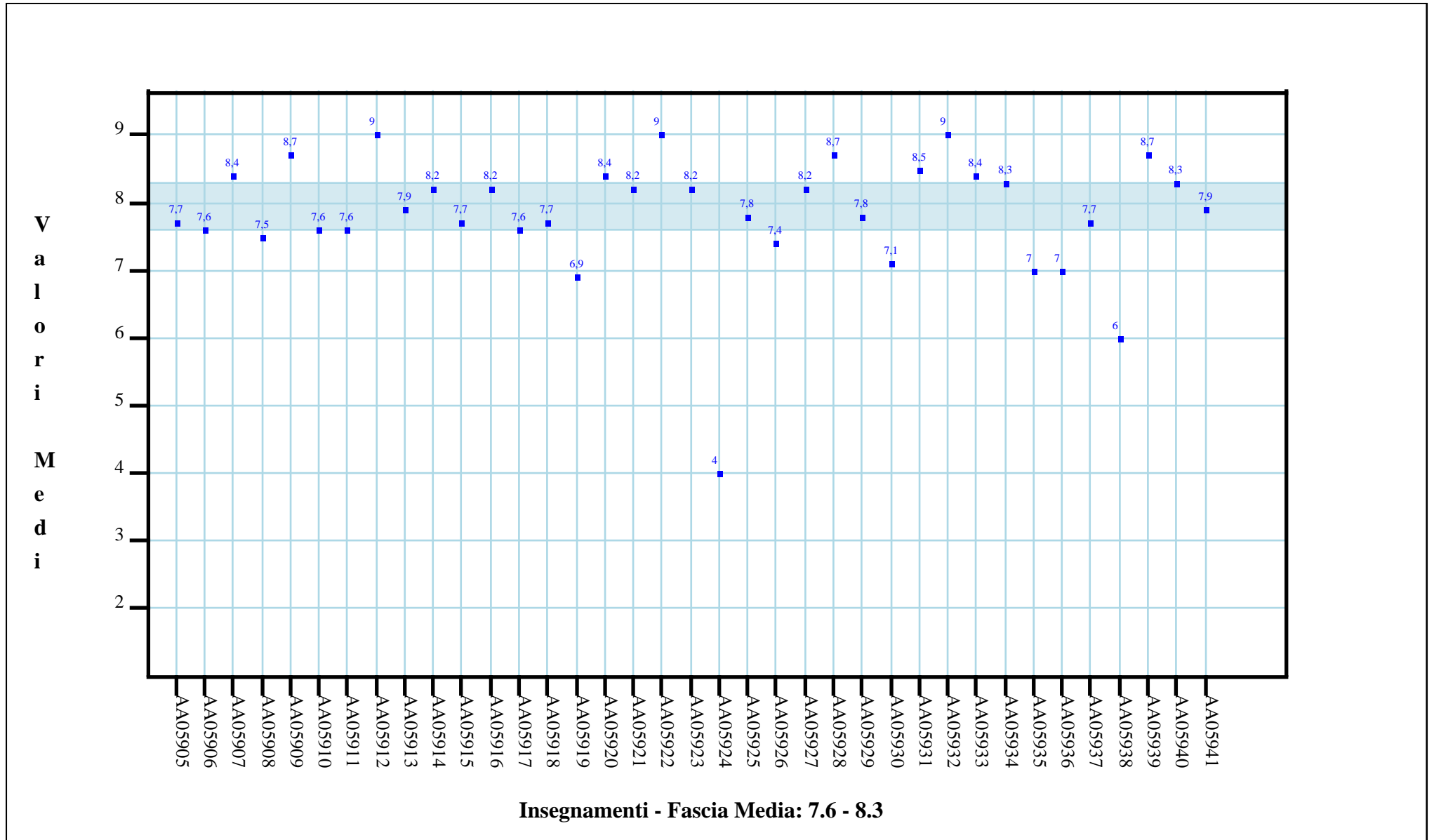


SODDISFAZIONE COMPLESSIVA E ASPETTI DI CONTESTO

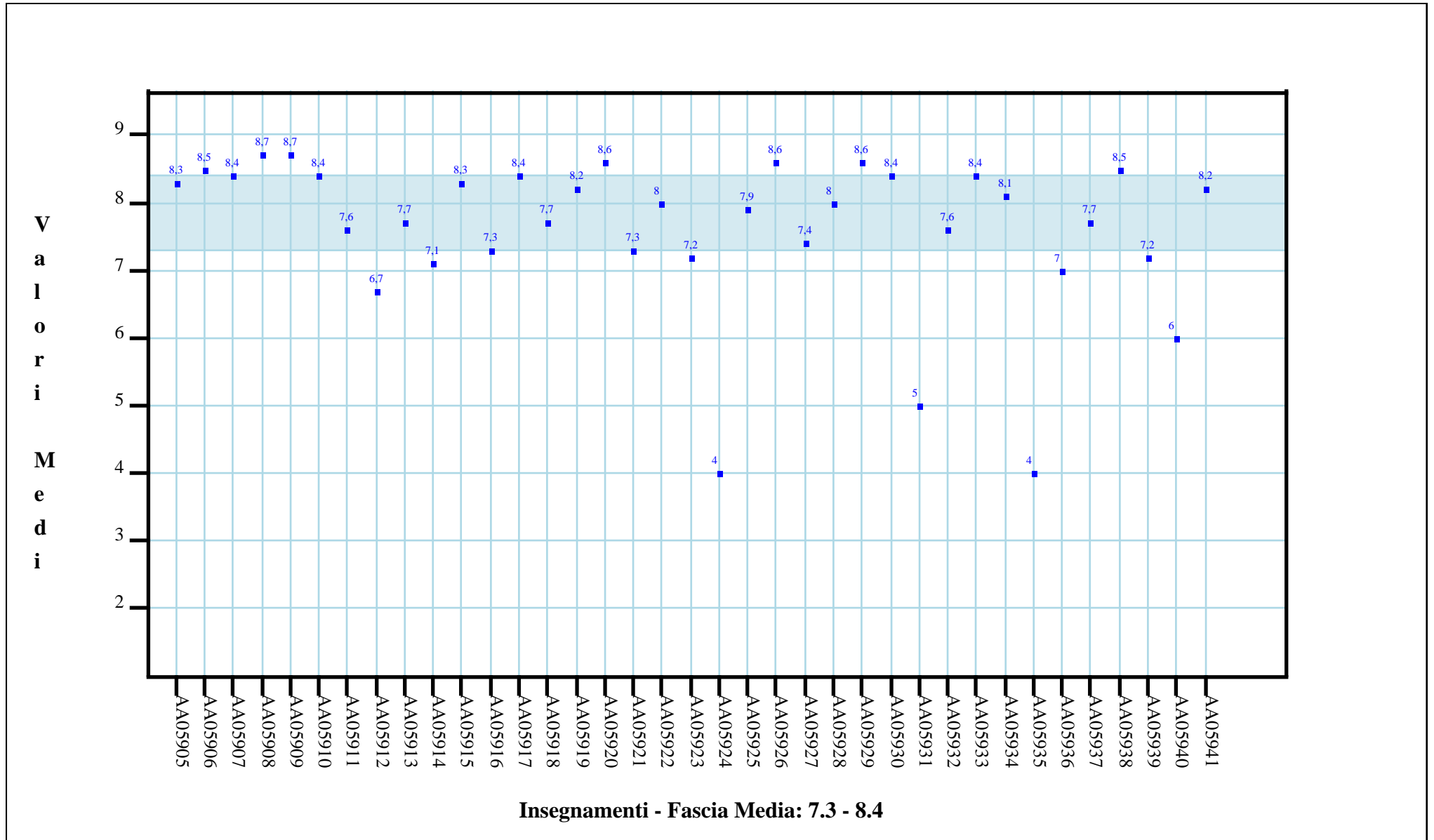
A.1: E' complessivamente soddisfatto di come si svolge questo insegnamento?



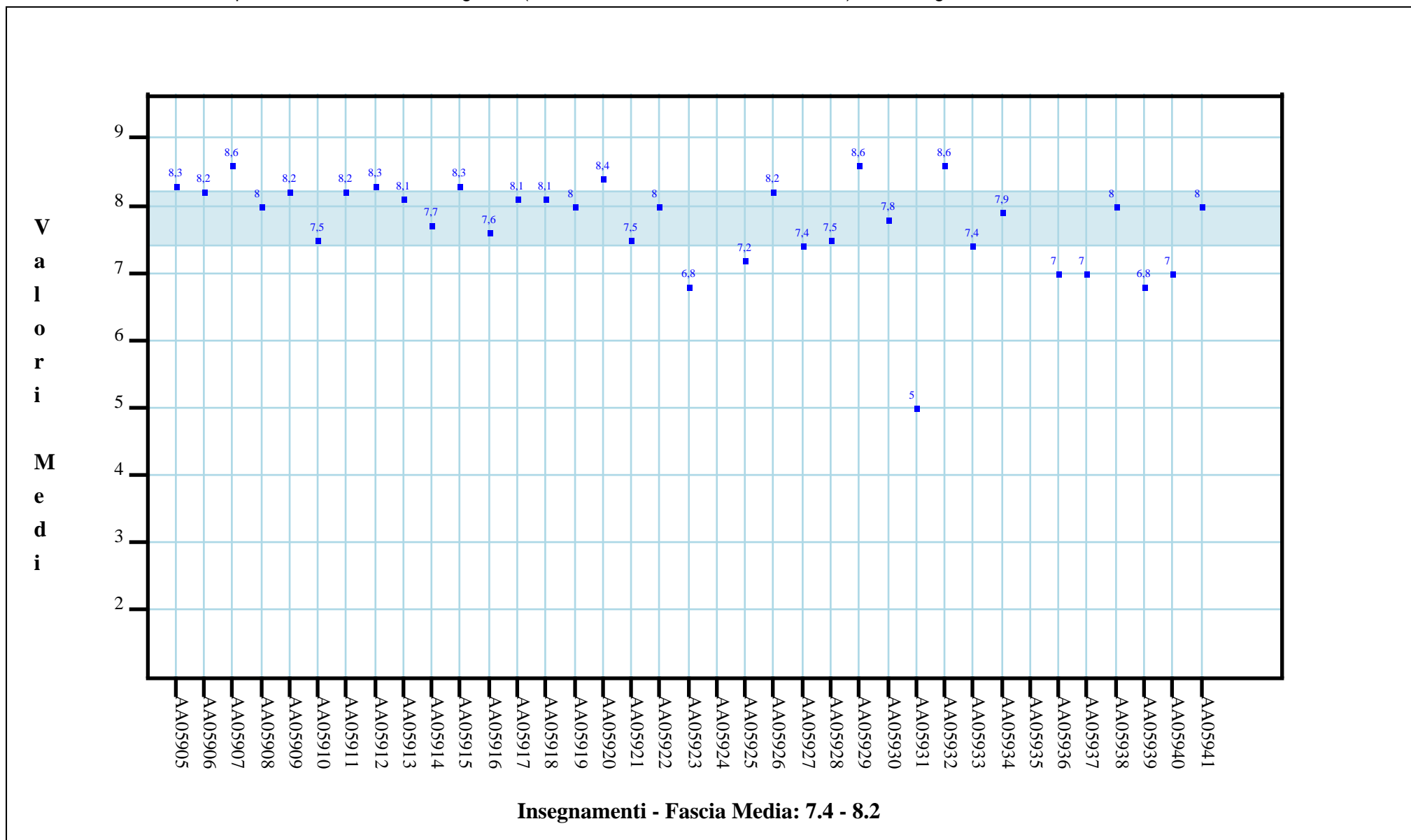
A.2: All'inizio dell'insegnamento, era interessato agli argomenti indicati nel programma?



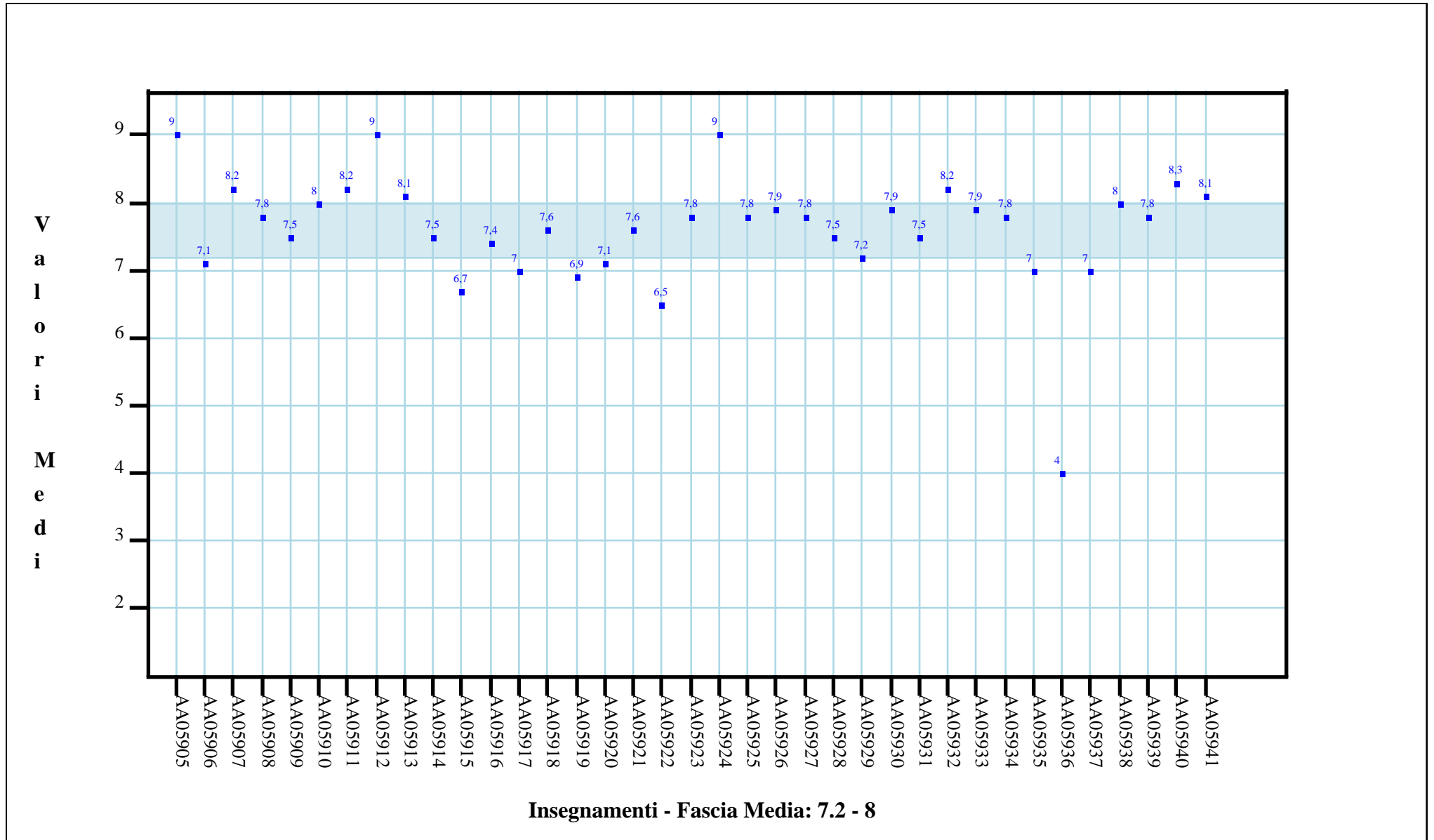
F.1: Le aule in cui si svolgono le lezioni di questo insegnamento sono adeguate?



F.2: I locali e le attrezzature per le attività didattiche integrative (esercitazioni, laboratori, seminari, ecc.) sono adeguati?

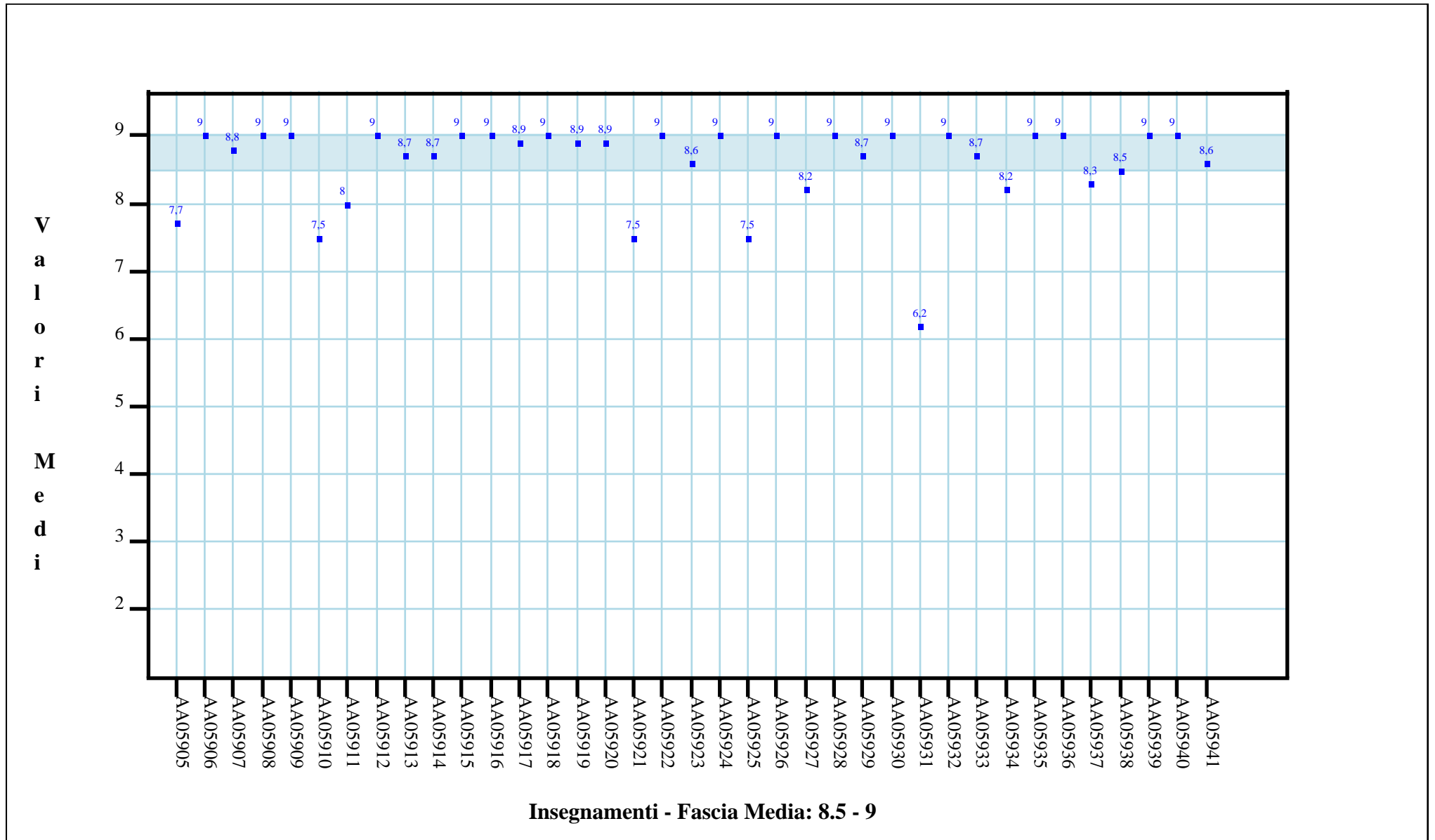


F.3: Le conoscenze da lei possedute sono risultate sufficienti per la comprensione degli argomenti trattati all'inizio del corso?

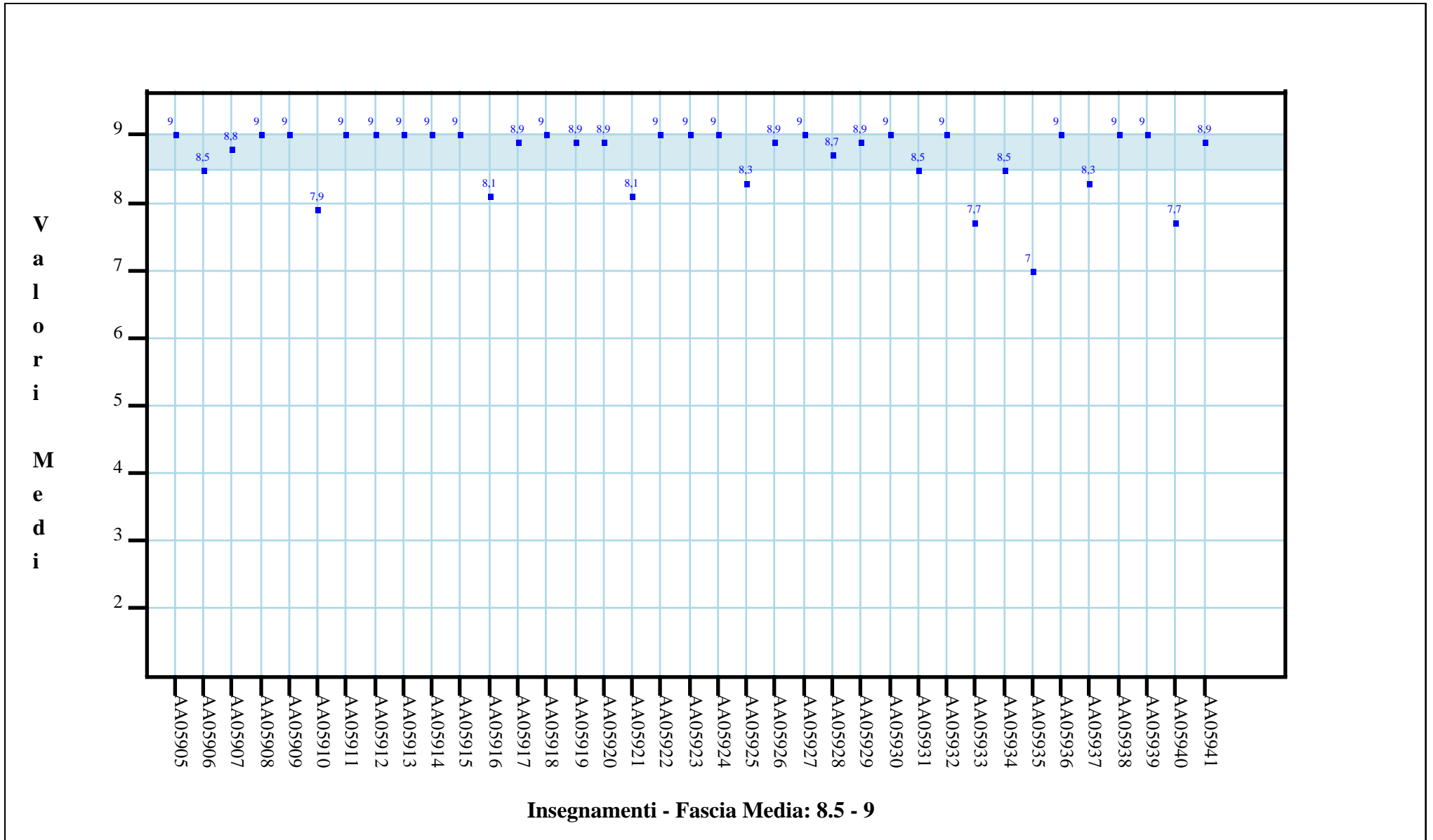


RELAZIONE CON IL DOCENTE

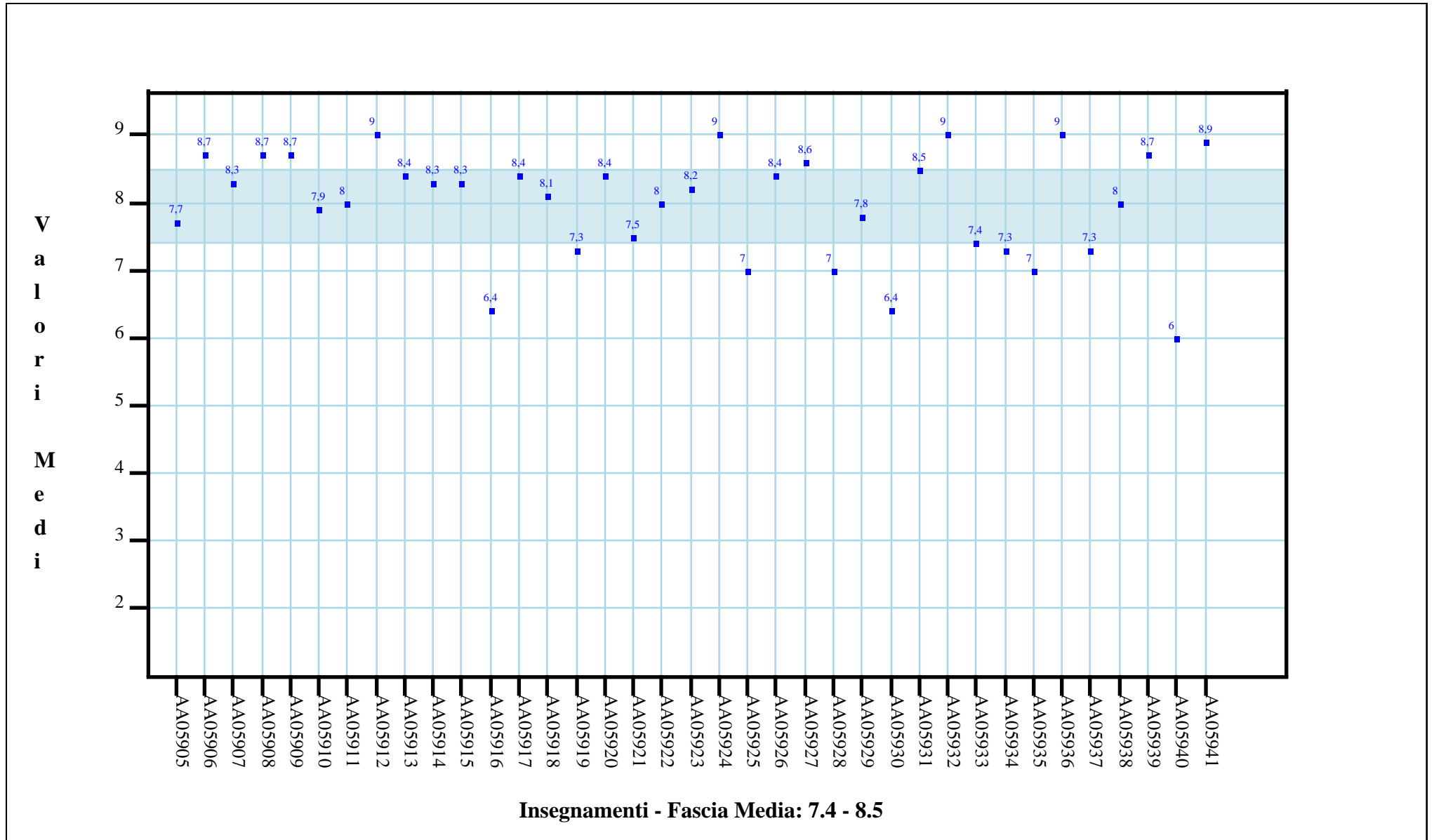
C.1: Il docente è puntuale alle lezioni?



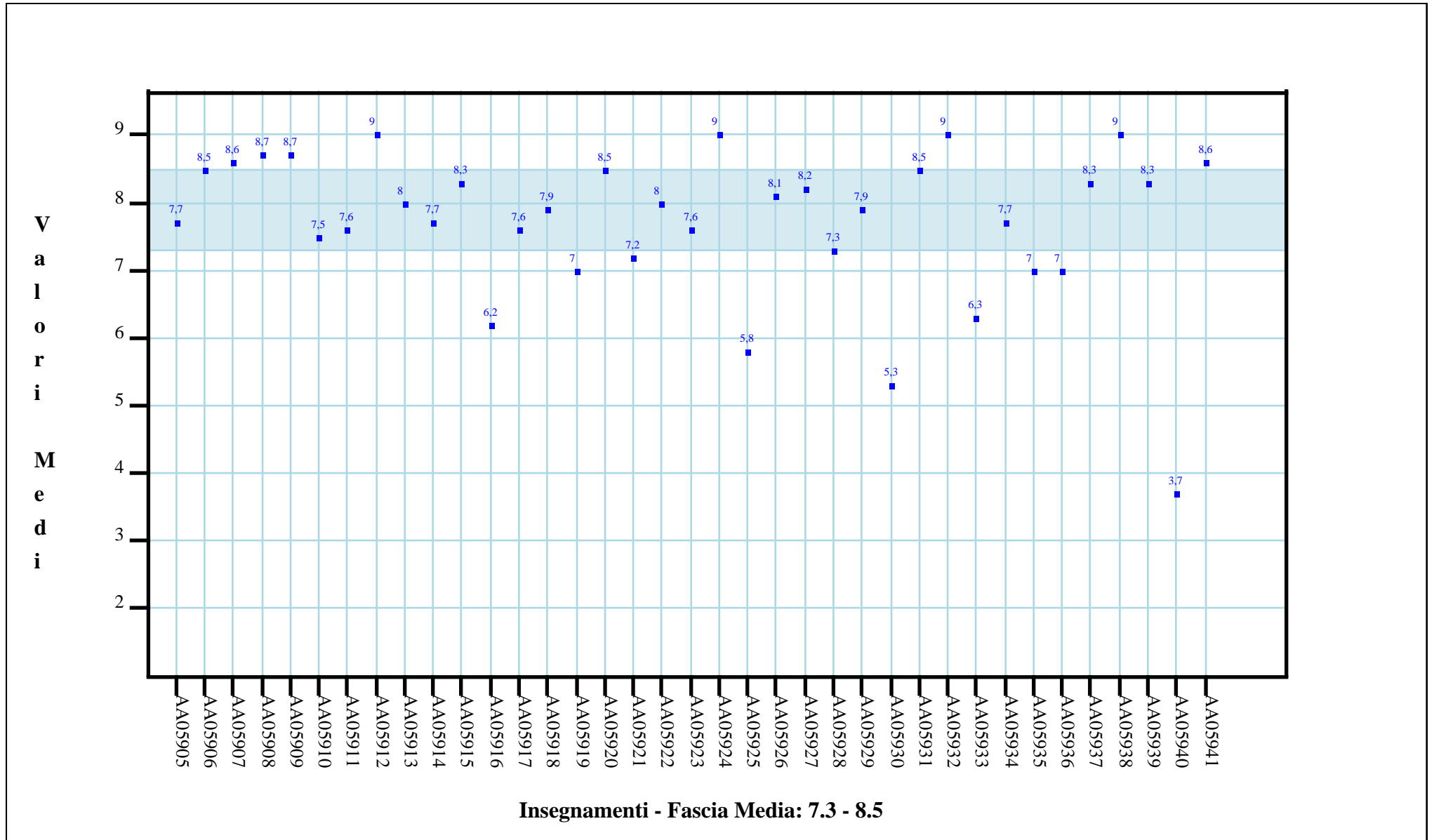
C.2: Il docente tratta gli studenti con rispetto?



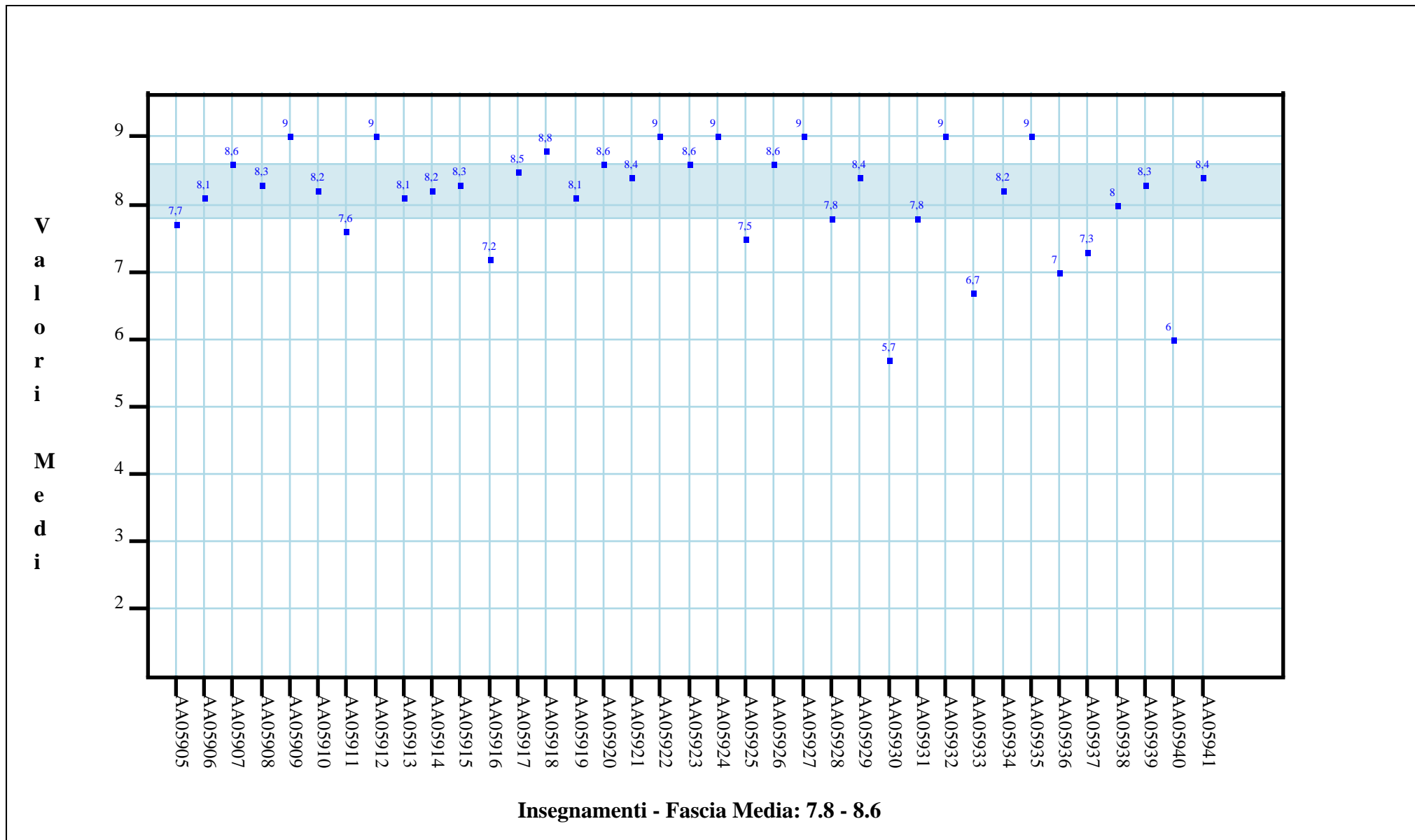
C.3: Il docente espone gli argomenti in modo chiaro?



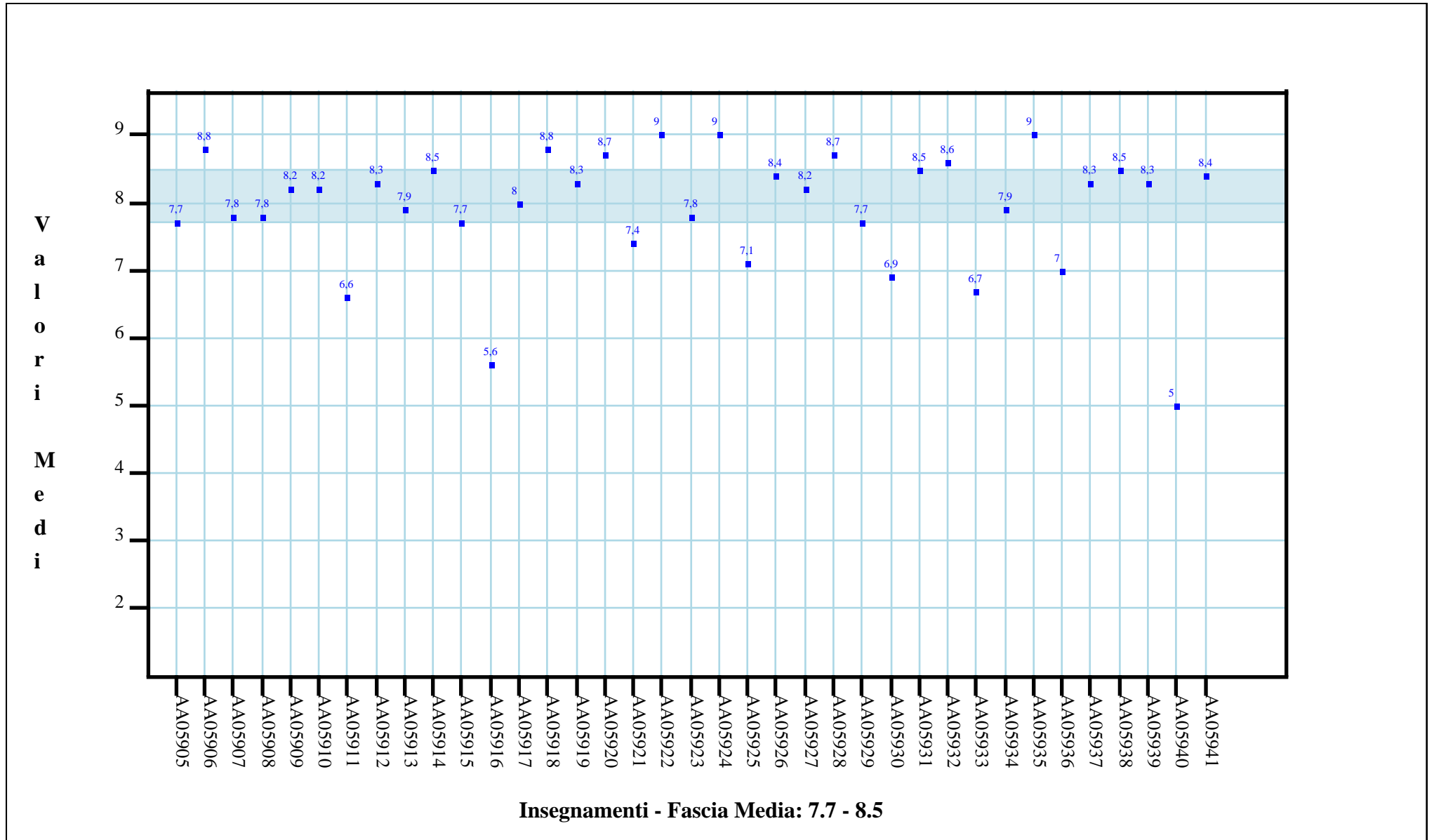
C.4: Il docente stimola/motiva l'interesse verso gli argomenti?



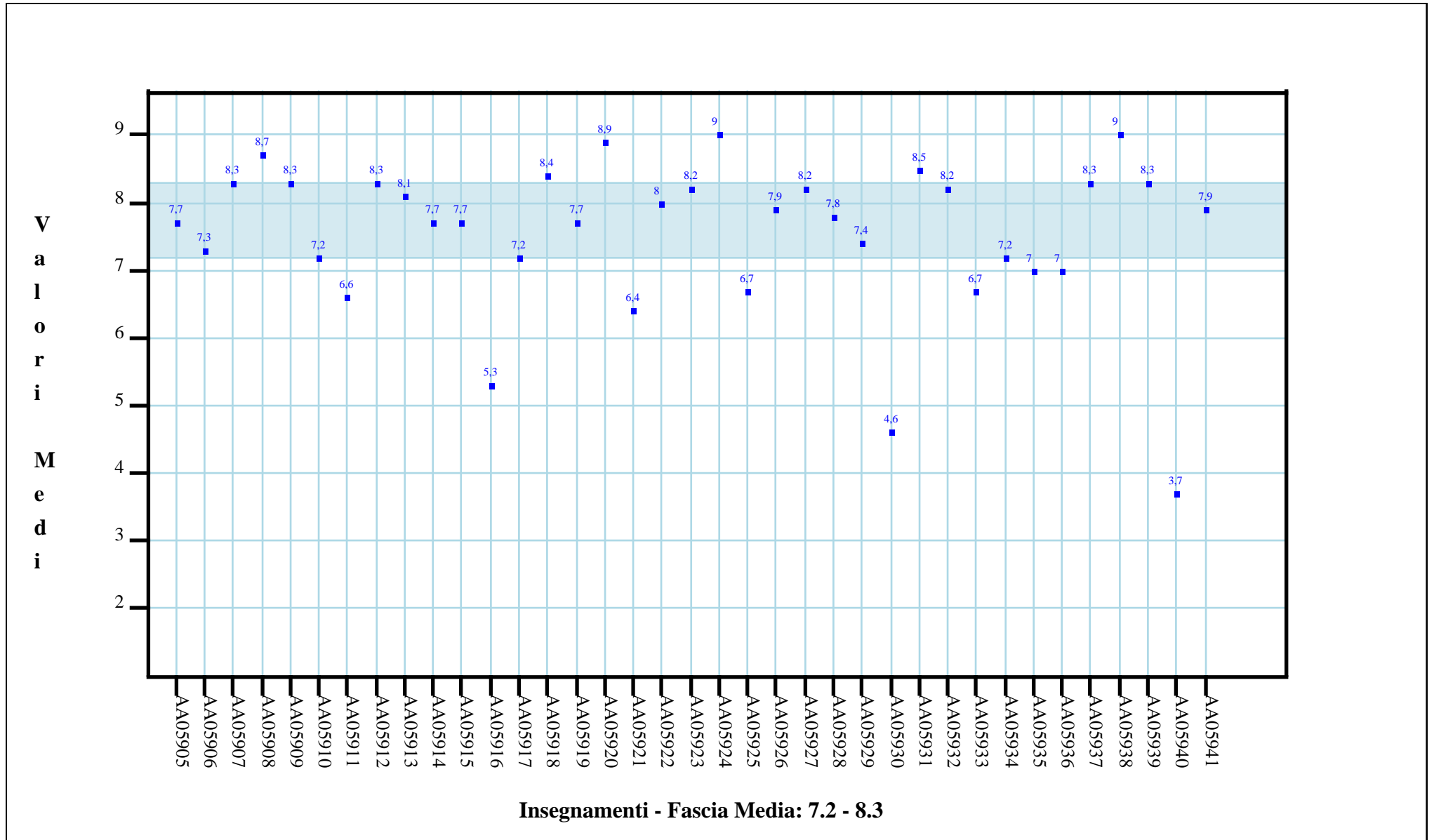
C.5: Il docente risponde esaurientemente alle richieste di chiarimento?



C.6: Il docente accompagna frequentemente la trattazione dei temi con esempi o casi pratici?



C.7: Ritiene che durante il corso sia incoraggiata la partecipazione attiva degli studenti alla didattica (interventi, ricerche individuali scritte od orali etc.)?



Anno accademico	2011/2012
Sede	Milano
Facoltà	ECONOMIA
Corso di Laurea	ECONOMIA E GESTIONE AZIENDALE (LT) (CORSI POMERIDIANO-SERALI)
Data estrazione dati	08/07/2012

UNIVERSITA' CATTOLICA DEL SACRO CUORE

Valutazione della soddisfazione degli studenti

(Legge 370/1999)

Riepilogo delle valutazioni fornite

Anno accademico 2011/2012

Sede di Milano

Facoltà: ECONOMIA

Corso di Laurea: ECONOMIA E GESTIONE AZIENDALE (LT) (CORSI POMERIDIANO-SERALI)

Report di fine corso

Totale dei questionari compilati per Corso di Laurea	638
Insegnamenti/docenti valutati afferenti al Corso di Laurea	37

Le risposte sono aggregate in base alla percentuale di frequenza dichiarata dagli studenti, individuando così tre popolazioni:

- 1) chi ha dichiarato una frequenza inferiore al 25% delle lezioni svolte o ha rinunciato a frequentare, ha risposto solo alle domande della sezione "MOTIVAZIONI ALLA FREQUENZA LIMITATA";
- 2) chi ha dichiarato una frequenza dal 25% al 50% delle lezioni svolte o ha frequentato saltuariamente, ha risposto sia alle domande della sezione "MOTIVAZIONI ALLA FREQUENZA LIMITATA" sia a quelle di valutazione dell'insegnamento. Questi studenti, nell'elaborazione dei dati, sono stati separati dagli altri che hanno dichiarato una frequenza alle lezioni sia inferiore sia superiore;
- 3) chi ha dichiarato una frequenza superiore al 50% delle lezioni svolte o ha frequentato assiduamente, ha risposto solo alle domande di valutazione dell'insegnamento.

Le domande sono state raggruppate in sezioni; per ciascuna di esse viene riportata:

- la distribuzione di frequenza percentuale delle risposte, calcolata rispetto al totale dei rispondenti alla singola domanda;
- la media aritmetica, ove calcolabile, dei livelli di soddisfazione utilizzando la scala a 4 valori: 9, 7, 4 e 2 che sono stati abbinati rispettivamente alle 4 modalità di risposta "Decisamente Sì", "Più Sì che NO", "Più NO che Sì" e "Decisamente NO";
- i valori medi di confronto calcolati sulla totalità degli insegnamenti della Facoltà;

V.A.: Valore Assoluto

I.S.: Indice di Sintesi

Parte 1: FREQUENZA DEI RISPONDENTI

	DISTRIBUZIONE PERCENTUALE DELLE RISPOSTE				
	Meno del 25%	Dal 25% al 50%	Dal 51% al 75%	Più del 75%	Tot.
	%	%	%	%	V.A.
B.1: Con quale frequenza ha seguito le lezioni di questo insegnamento?	24,8	6,7	15,5	53	638

MOTIVAZIONI ALLA FREQUENZA LIMITATA (risponde solo chi non ha risposto nel questionario di metà corso oppure ha motivazioni che differiscono da quelle già date)

		DISTRIBUZIONE PERCENTUALE DELLE RISPOSTE	
		Si	Tot.
		%	V.A.
H.1: Avevo già frequentato in precedenza	Freq. saltuaria	7,9	3
	Non frequenza	17,6	24
H.2: Motivi di lavoro	Freq. saltuaria	75	30
	Non frequenza	78,7	111
H.3: L'orario delle lezioni era sovrapposto a quello di un altro insegnamento	Freq. saltuaria	12,5	5
	Non frequenza	20,5	27
H.4: Ho interrotto la frequenza alle lezioni per prepararmi in modo adeguato alle prove di esame infracorso/intermedie di questo o di altri insegnamenti	Freq. saltuaria	18,4	7
	Non frequenza	20,7	29
H.5: Ho perso interesse alla frequenza a causa dei contenuti del corso	Freq. saltuaria	8,1	3
	Non frequenza	6,6	9
H.6: Ho perso interesse alla frequenza a causa delle modalità didattiche adottate	Freq. saltuaria	24,3	9
	Non frequenza	5,9	8
H.7: Le condizioni logistiche legate alla frequenza (affollamento delle aule, ecc.) hanno reso impossibile una frequenza proficua	Non frequenza	1,5	2
H.8: Le condizioni logistiche e organizzative legate ai servizi di supporto (biblioteche, aule studio, computer che sono utilizzati dagli studenti ecc.) hanno reso difficoltosa una frequenza proficua	Freq. saltuaria	2,6	1
H.10: Motivi personali legati ad aspetti che non c'entrano con l'università	Freq. saltuaria	46,2	18
	Non frequenza	48,1	64
H.11: Non ritengo utile frequentare; mi basta studiare sui testi	Freq. saltuaria	5,3	2
	Non frequenza	3,8	5

Parte 2: SODDISFAZIONE COMPLESSIVA E ASPETTI DI CONTESTO

		DISTRIBUZIONE PERCENTUALE DELLE RISPOSTE					VALORI MEDI DI CONFRONTO (I.S.)	
		9	7	4	2	Tot.	Cdl	Fac
		%	%	%	%	V.A.		
A.1: E' complessivamente soddisfatto di come è stato svolto questo insegnamento?	Freq. assidua	64,5	25,2	6,6	3,7	437	7,9	7,2
	Freq. saltuaria	18,6	51,2	20,9	9,3	43	6,3	5,7
B.2: Gli orari di svolgimento delle attività didattiche sono stati rispettati?	Freq. assidua	81,5	14,9	3	0,7	437	8,5	8,1
	Freq. saltuaria	55,8	39,5		4,7	43	7,9	7,8

		DISTRIBUZIONE PERCENTUALE DELLE RISPOSTE					VALORI MEDI DI CONFRONTO (I.S.)		
		9	7	4	2	La domanda non è congruente con la natura dell'insegnamento	Tot.	Cdl	Fac
		%	%	%	%	%	V.A.		
B.3: Ritiene che le eventuali ripetizioni e sovrapposizioni rispetto ai contenuti di altri insegnamenti siano state utili ai fini dell'apprendimento?	Freq. assidua	59,7	26,3	4,8	0,9	8,2	437	8,1	7,4
	Freq. saltuaria	37,2	27,9	16,3	7	11,6	43	6,9	6,7

		DISTRIBUZIONE PERCENTUALE DELLE RISPOSTE					VALORI MEDI DI CONFRONTO (I.S.)	
		9	7	4	2	Tot.	Cdl	Fac
		%	%	%	%	V.A.		
B.4: Il materiale didattico è indicato con chiarezza e in tempo utile per la preparazione dell'esame?	Freq. assidua	76	17,8	4,8	1,4	437	8,3	7,8
	Freq. saltuaria	41,9	41,9	9,3	7	43	7,2	7,2
B.5: Il materiale didattico (indicato o fornito) è facilmente reperibile?	Freq. assidua	81,2	14,9	2,5	1,4	437	8,5	8,1
	Freq. saltuaria	46,5	44,2	2,3	7	43	7,5	7,7

		DISTRIBUZIONE PERCENTUALE DELLE RISPOSTE					Tot.
		Mai	Una volta	Due volte	Tre volte	Più di tre volte	V.A.
		%	%	%	%	%	
B.6: Quante volte ha cercato il docente negli orari di ricevimento?	Freq. assidua	86,5	8,9	2,3	0,9	1,4	437
	Freq. saltuaria	88,4	4,7	4,7		2,3	43

		DISTRIBUZIONE PERCENTUALE DELLE RISPOSTE					Tot.
		Sempre	Spesso	Qualche volta	Mai		V.A.
		%	%	%	%		
B.6 a: Ha trovato il docente durante gli orari di ricevimento?	Freq. assidua	88,1	6,8		5,1		59
Risponde solo chi ha cercato il docente negli orari di ricevimento	Freq. saltuaria	40	20	40			5

		DISTRIBUZIONE PERCENTUALE DELLE RISPOSTE					VALORI MEDI DI CONFRONTO (I.S.)	
		9	7	4	2	Tot.	Cdl	Fac
		%	%	%	%	V.A.		
B.6 b: Ha avuto difficoltà a parlare con il docente a causa del numero di studenti presenti a ricevimento?	Freq. assidua	8,5	6,8	25,4	59,3	59	3,4	3,9
Risponde solo chi ha cercato il docente negli orari di ricevimento	Freq. saltuaria	20		40	40	5	4,2	4,3

Parte 3: DOMANDE FINALI

		DISTRIBUZIONE PERCENTUALE DELLE RISPOSTE			
		Inferiore	Uguale	Superiore	Tot.
		%	%	%	V.A.
D.1: Rispetto ai crediti formativi assegnati la quantità di lavoro richiesta dall'insegnamento è risultata essere:	Freq. assidua	3,7	73,9	22,4	437
	Freq. saltuaria		65,1	34,9	43

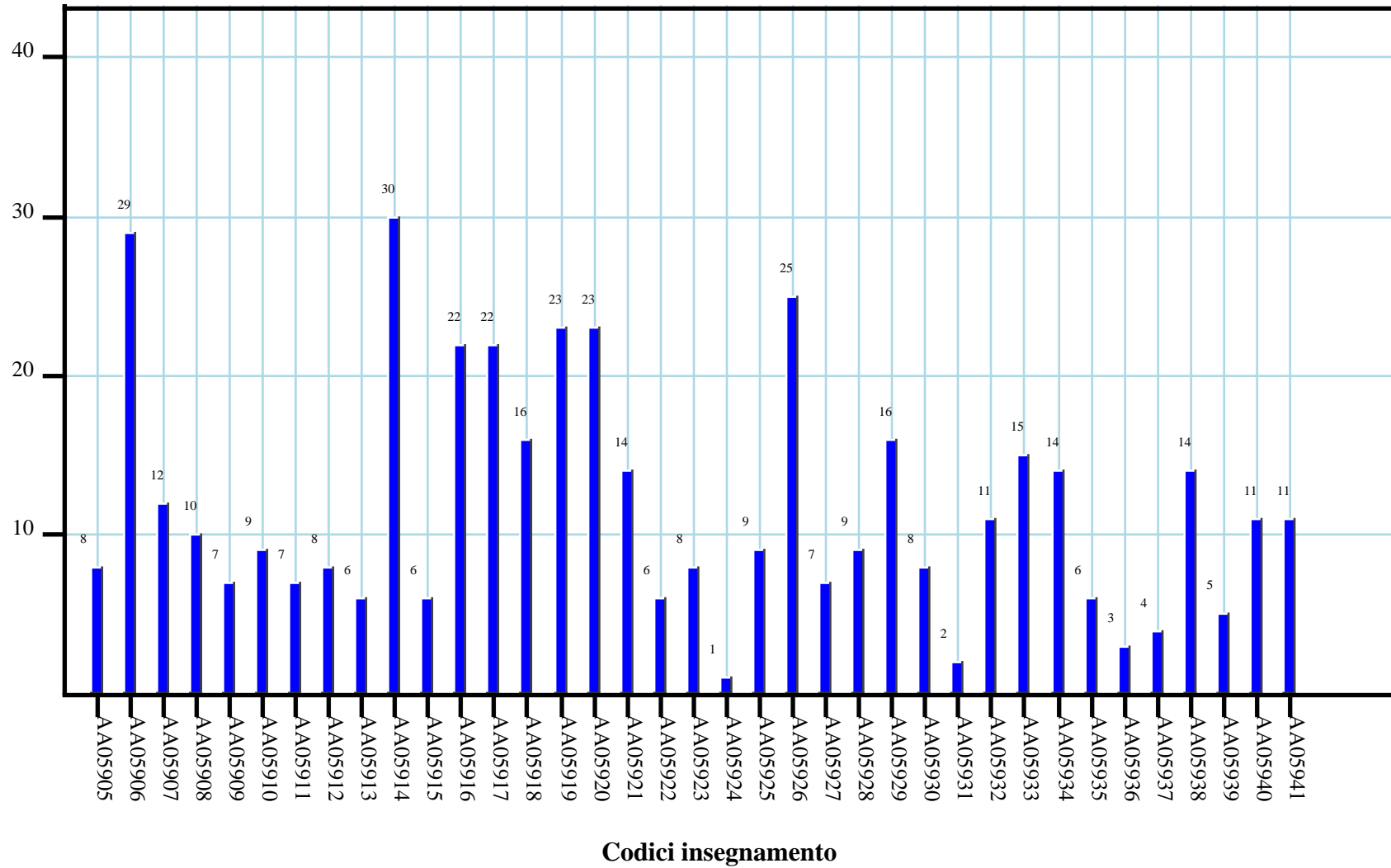
		DISTRIBUZIONE PERCENTUALE DELLE RISPOSTE					VALORI MEDI DI CONFRONTO (I.S.)	
		9	7	4	2	Tot.	Cdl	Fac
		%	%	%	%	V.A.		
D.2: Le modalità d'esame sono state definite in modo chiaro?	Freq. assidua	68,9	24	5,5	1,6	437	8,1	7,6
	Freq. saltuaria	34,9	51,2	7	7	43	7,1	7

		DISTRIBUZIONE DELLE RISPOSTE	
		V.A.	
D.3: Quali temi ritiene avrebbero dovuto essere trattati o maggiormente approfonditi durante il corso e per quale motivo:		45	
D.4: Considerazioni finali che ritiene utile trasmettere al docente		83	

Confronto tra gli insegnamenti

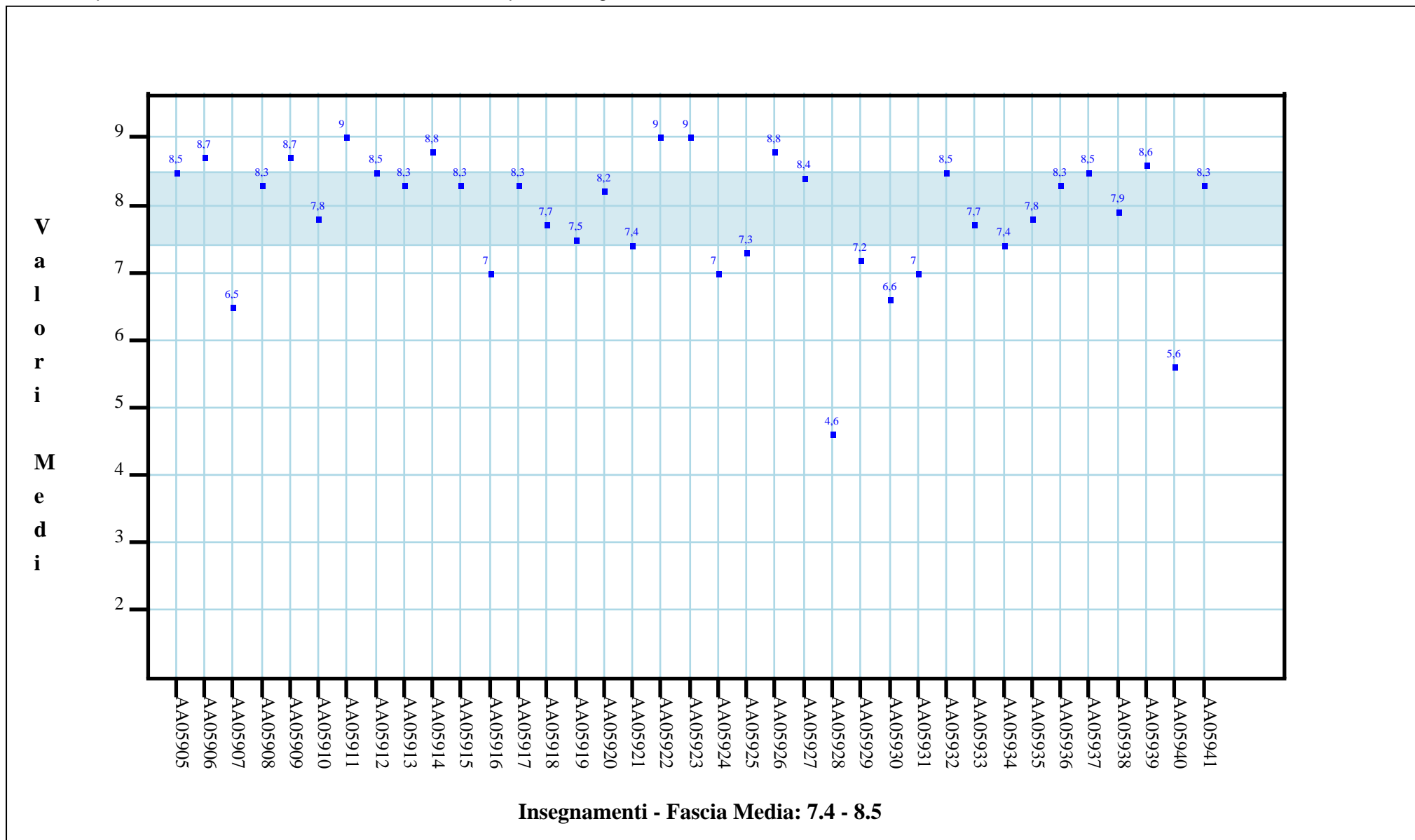
Questa seconda parte del rapporto contiene una serie di grafici che permettono di confrontare il valore medio dei diversi insegnamenti valutati nel CdL per ogni domanda. Nei grafici si riporta anche l'ampiezza del campo interquartile (rappresentata dalla banda orizzontale). In pratica per ogni domanda tutti i valori medi dei diversi insegnamenti valutati nel CdL sono stati suddivisi in quarti, ossia in 4 parti contenenti lo stesso numero di valori: nel primo quarto rientra il primo 25% degli insegnamenti (quelli che hanno ottenuto i valori più bassi e che quindi si posizionano al di sotto della banda orizzontale), nel secondo e nel terzo quarto il successivo 50% (valori all'interno della banda orizzontale) mentre nell'ultimo quarto rientra l'ultimo 25% degli insegnamenti (quelli che hanno ottenuto i valori più alti e che quindi si posizionano al di sopra della banda orizzontale). Tutti i grafici considerano solamente le risposte date dagli studenti che hanno dichiarato di aver frequentato più del 50% delle lezioni.

Numero di questionari analizzati

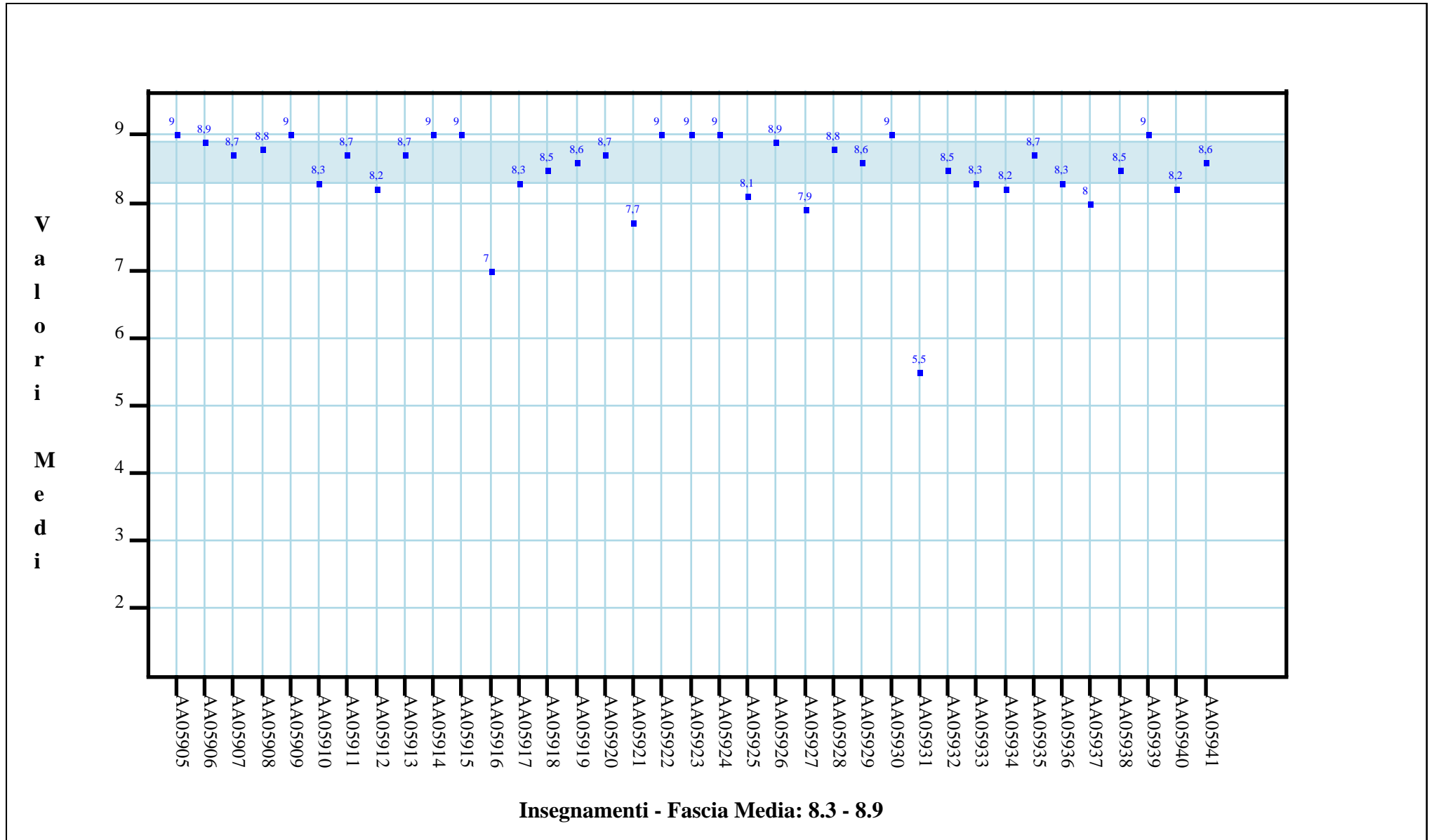


SODDISFAZIONE COMPLESSIVA E ASPETTI DI CONTESTO

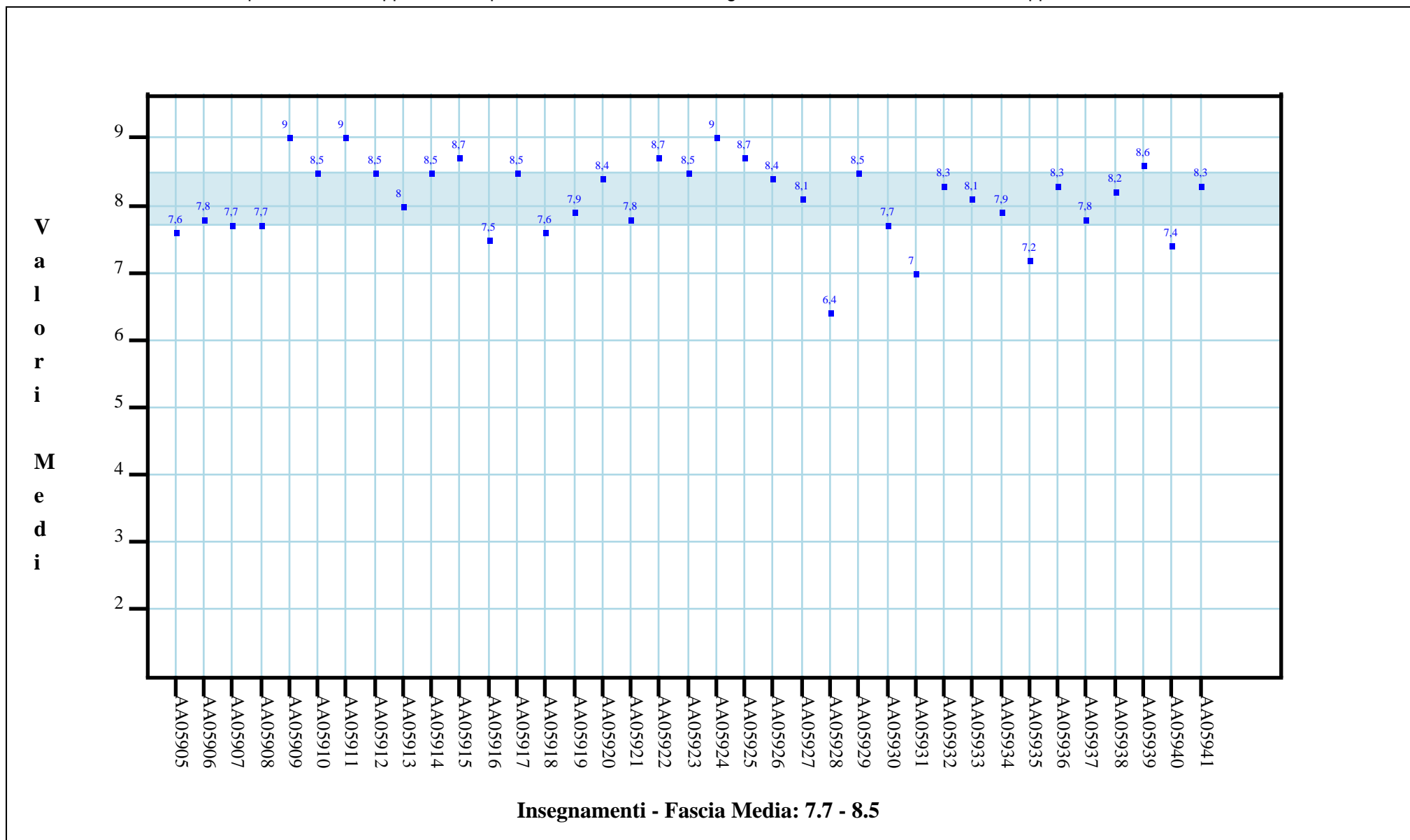
A.1: E' complessivamente soddisfatto di come è stato svolto questo insegnamento?



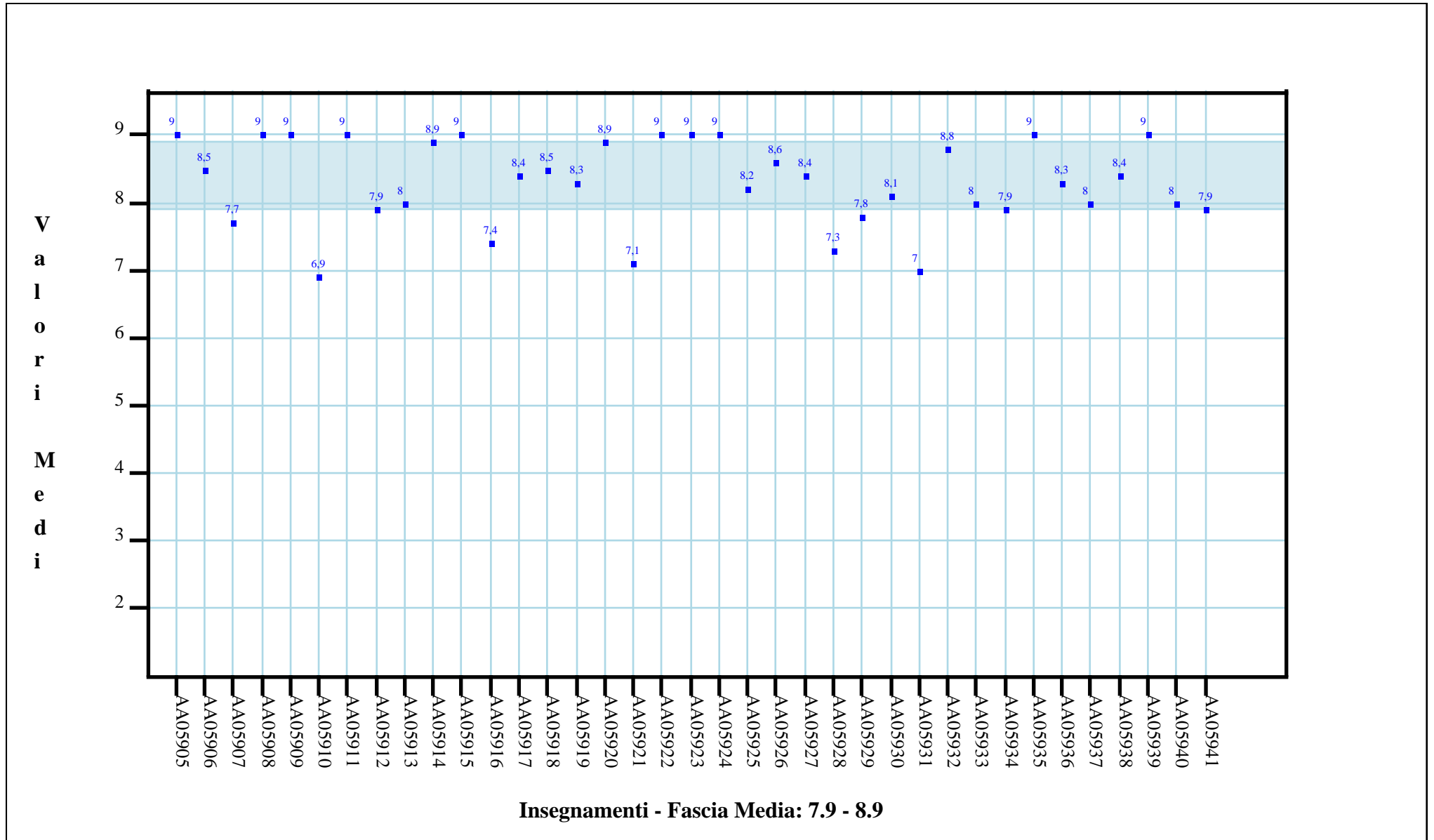
B.2: Gli orari di svolgimento delle attività didattiche sono stati rispettati?



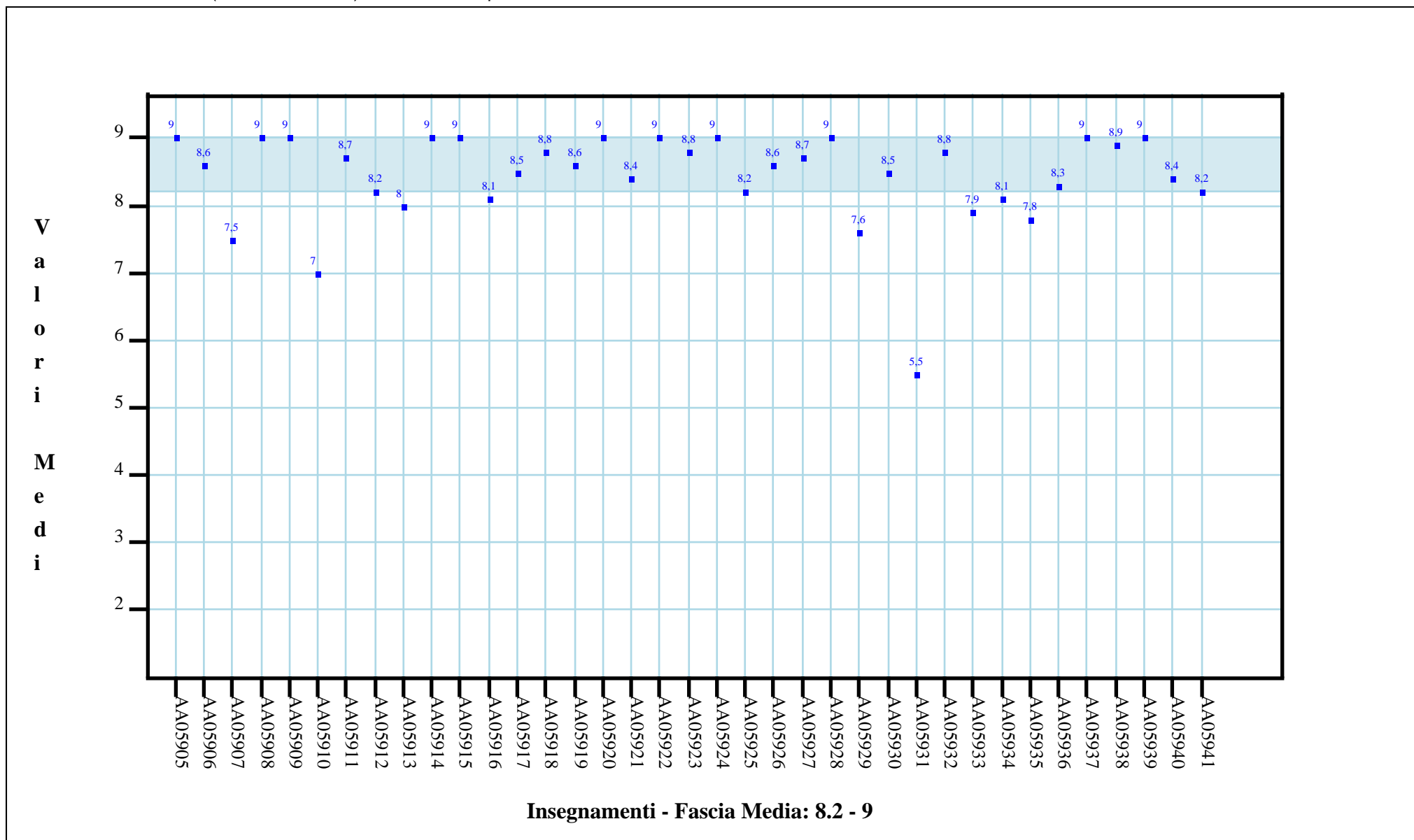
B.3: Ritiene che le eventuali ripetizioni e sovrapposizioni rispetto ai contenuti di altri insegnamenti siano state utili ai fini dell'apprendimento?



B.4: Il materiale didattico è indicato con chiarezza e in tempo utile per la preparazione dell'esame?



B.5: Il materiale didattico (indicato o fornito) è facilmente reperibile?



DOMANDE FINALI

D.2: Le modalità d'esame sono state definite in modo chiaro?

