

Data di aggiornamento

30/09/2020

**UNIVERSITA' CATTOLICA DEL SACRO CUORE****Valutazione della soddisfazione degli studenti a.a. 2019-2020**

(Legge 370/1999)

**Riepilogo delle valutazioni fornite**

Rapporto statistico relativo al corso di laurea di:

**INFERMIERISTICA (LT)**

Fondazione Poliambulanza - Istituto Ospedaliero (Brescia)

Facoltà di: **MEDICINA E CHIRURGIA**

<b>Questionari compilati per Corso di laurea</b>	<b>1020</b>
<b>Corsi Integrati valutati afferenti al Corso di laurea</b>	<b>15</b>

Per ciascuna domanda viene riportata:

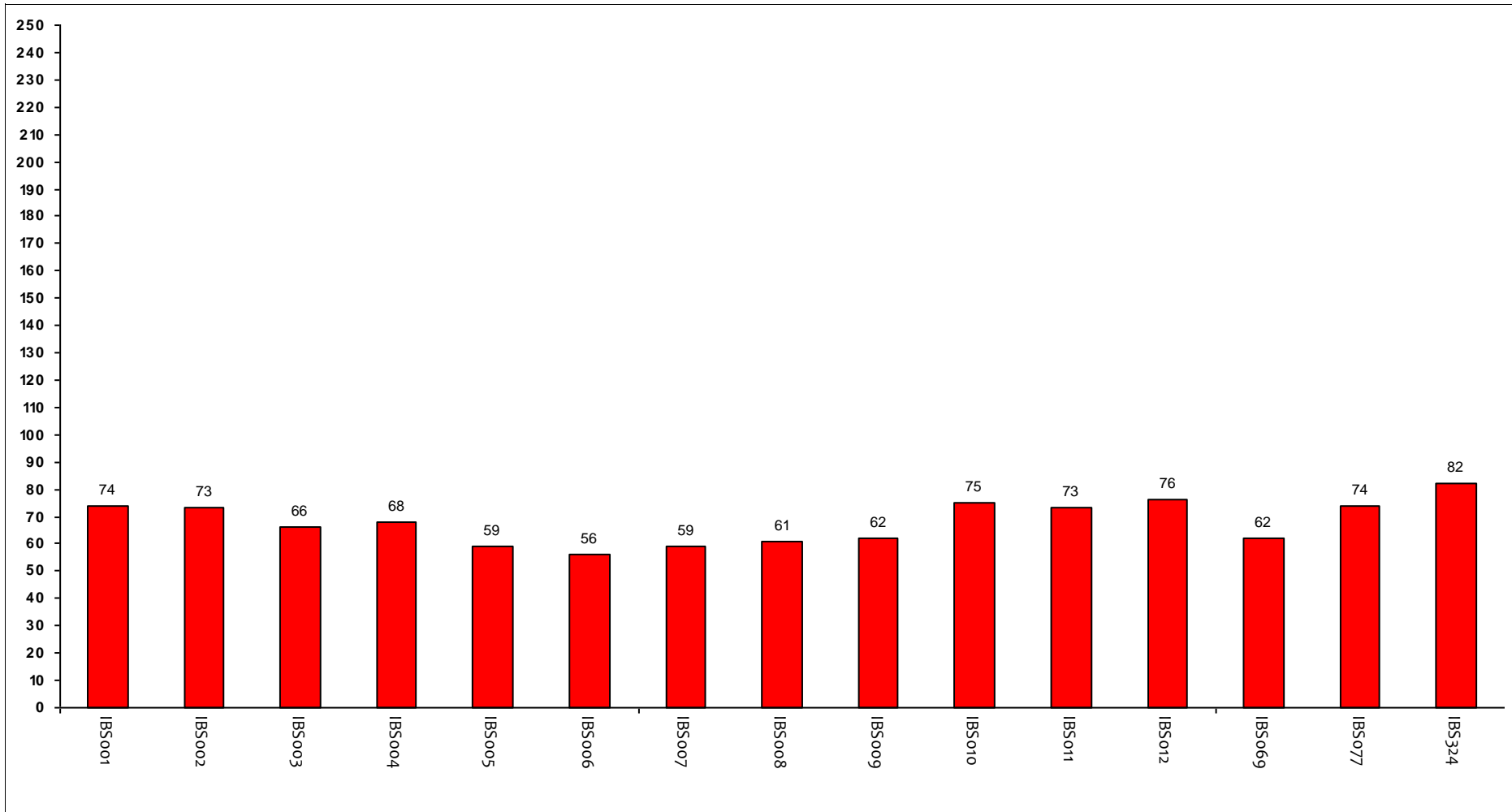
- la distribuzione di frequenza assoluta e percentuale delle risposte, calcolata rispetto al totale dei rispondenti alla singola domanda;
- la media aritmetica, ove calcolabile, dei livelli di soddisfazione utilizzando la scala a 4 valori: 9, 7, 4 e 2 che sono stati abbinati rispettivamente alle 4 modalità di risposta 'Decisamente Sì', 'Più Sì che NO', 'Più NO che Sì' e 'Decisamente NO';
- i valori medi di confronto calcolati sulla totalità degli insegnamenti della Facoltà nella sede

	DISTRIBUZIONE ASSOLUTA E PERCENTUALE DELLE RISPOSTE					VALORI MEDI DI CONFRONTO	
	Decisamente sì	Più sì che no	Più no che sì	Decisamente no	Tot	Cdl	
<b>E' complessivamente soddisfatto delle lezioni di questo corso integrato?</b>	598	368	47	7	1020	8,0	
	58,6%	36,1%	4,6%	0,7%			
<b>All'inizio del corso integrato, era interessato agli argomenti indicati nel programma?</b>	605	369	42	4	1020	8,0	
	59,3%	36,2%	4,1%	0,4%			
<b>Le conoscenze da lei possedute sono risultate sufficienti per la comprensione degli argomenti trattati all'inizio del corso?</b>	488	457	65	10	1020	7,7	
	47,8%	44,8%	6,4%	1,0%			
<b>Il materiale didattico è indicato con chiarezza e in tempo utile per la preparazione dell'esame?</b>	553	404	56	7	1020	7,9	
	54,2%	39,6%	5,5%	0,7%			
<b>Le attività didattiche integrative (esercitazioni, laboratori, seminari, ecc...), ove previste, sono utili ai fini dell'apprendimento?</b>	Decisamente sì	Più sì che no	Più no che sì	Decisamente no	Non previste	Tot	Cdl
	436	322	24	3	235	1020	8,0
	42,7%	31,6%	2,4%	0,3%	23,0%		
<b>Il carico di studio richiesto risulta in linea e congruente con i crediti formativi attribuiti al corso integrato?</b>	Decisamente sì	Più sì che no	Più no che sì	Decisamente no	Tot	Cdl	
	501	427	80	12	1020	7,7	
	49,1%	41,9%	7,8%	1,2%			
<b>Il corso integrato è stato svolto in maniera effettivamente integrata?</b>	538	415	51	16	1020	7,8	
	52,7%	40,7%	5,0%	1,6%			
<b>I principali argomenti previsti dal programma del corso integrato sono trattati durante le lezioni?</b>	594	391	27	8	1020	8,0	
	58,2%	38,3%	2,6%	0,8%			
<b>Le modalità d'esame sono state definite in modo chiaro?</b>	Decisamente sì	Più sì che no	Più no che sì	Decisamente no	Non prevede esame	Tot	Cdl
	603	372	38	7	0	1020	8,0
	59,1%	36,5%	3,7%	0,7%	0,0%		

## Confronto tra i Corsi Integrati

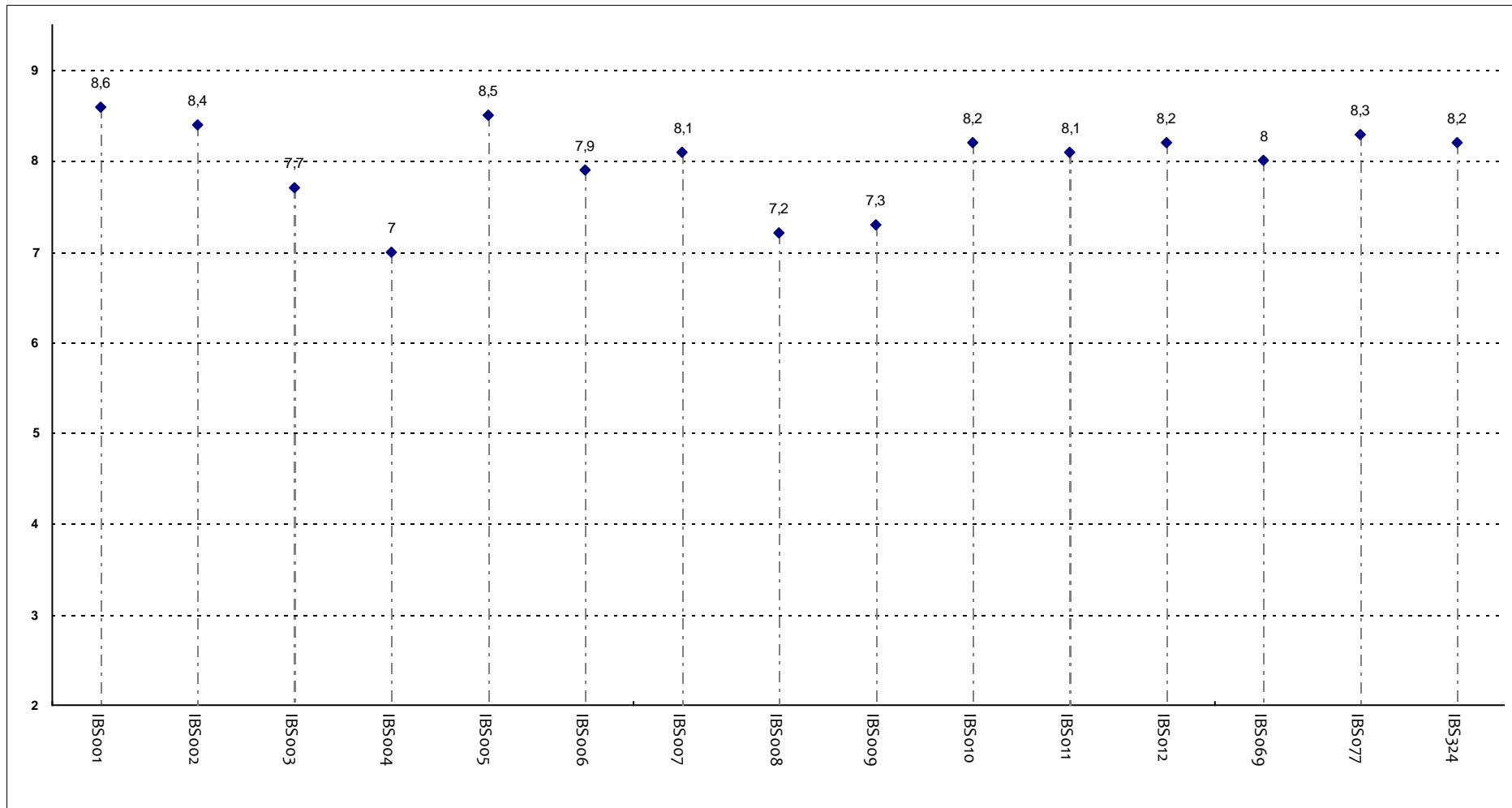
Questa seconda parte del rapporto contiene una serie di grafici che permettono di confrontare il valore medio dei diversi Corsi Integrati valutati nel corso di laurea per ogni domanda. Nei grafici si riporta anche l'ampiezza del campo interquartile. In pratica per ogni domanda tutti i valori medi dei diversi Corsi Integrati valutati nel corso di laurea sono stati suddivisi in quarti, ossia in 4 parti contenenti lo stesso numero di valori: nel primo quarto rientra il primo 25% dei Corsi Integrati (quelli che hanno ottenuto i valori più bassi), nel secondo e nel terzo quarto il successivo 50% (valori all'interno del campo interquartile) mentre nell'ultimo quarto rientra l'ultimo 25% degli Corsi Integrati (quelli che hanno ottenuto i valori più alti).

Numero di questionari analizzati



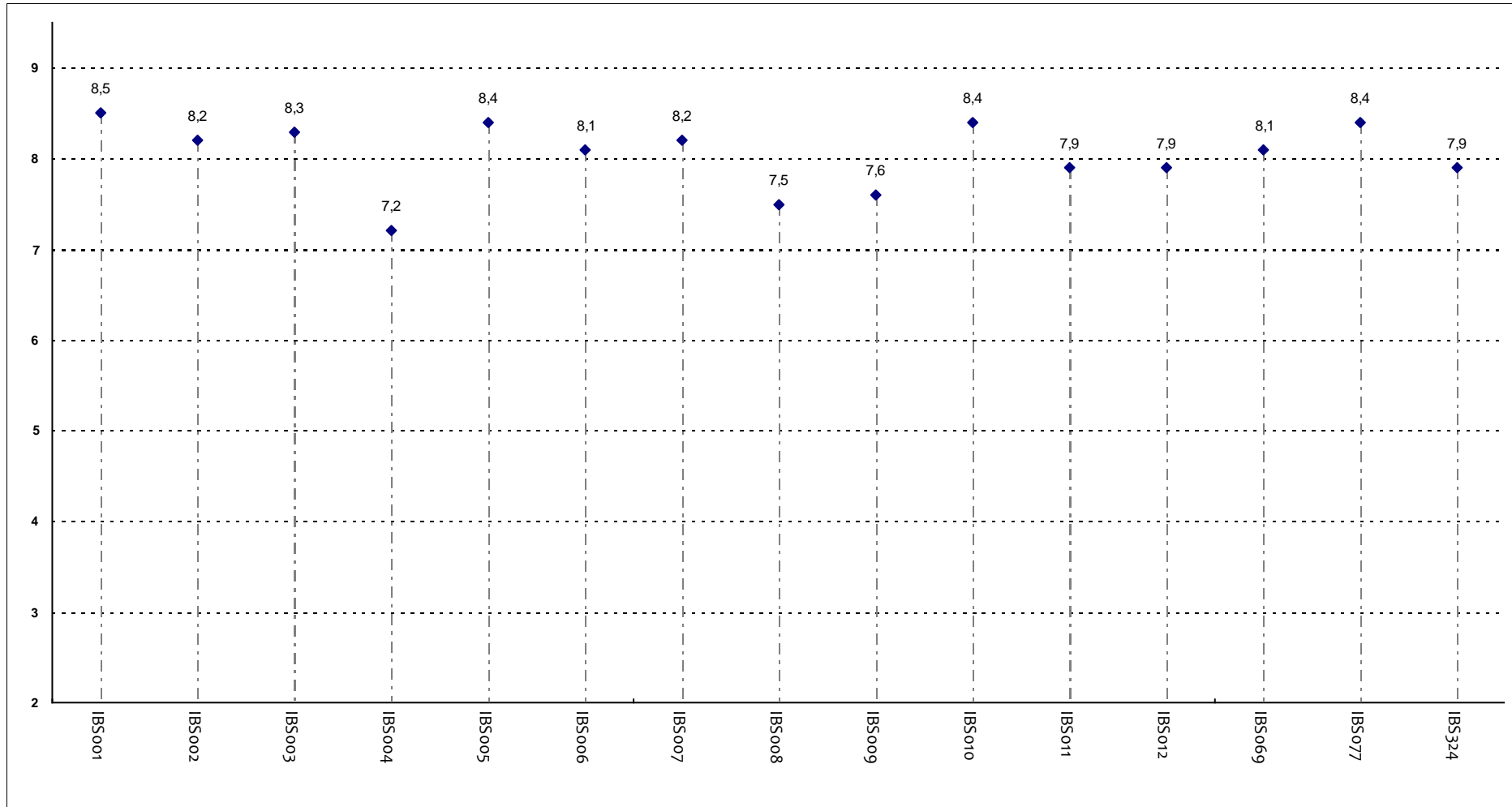
Codici Corsi Integrati

E' complessivamente soddisfatto delle lezioni di questo corso integrato?



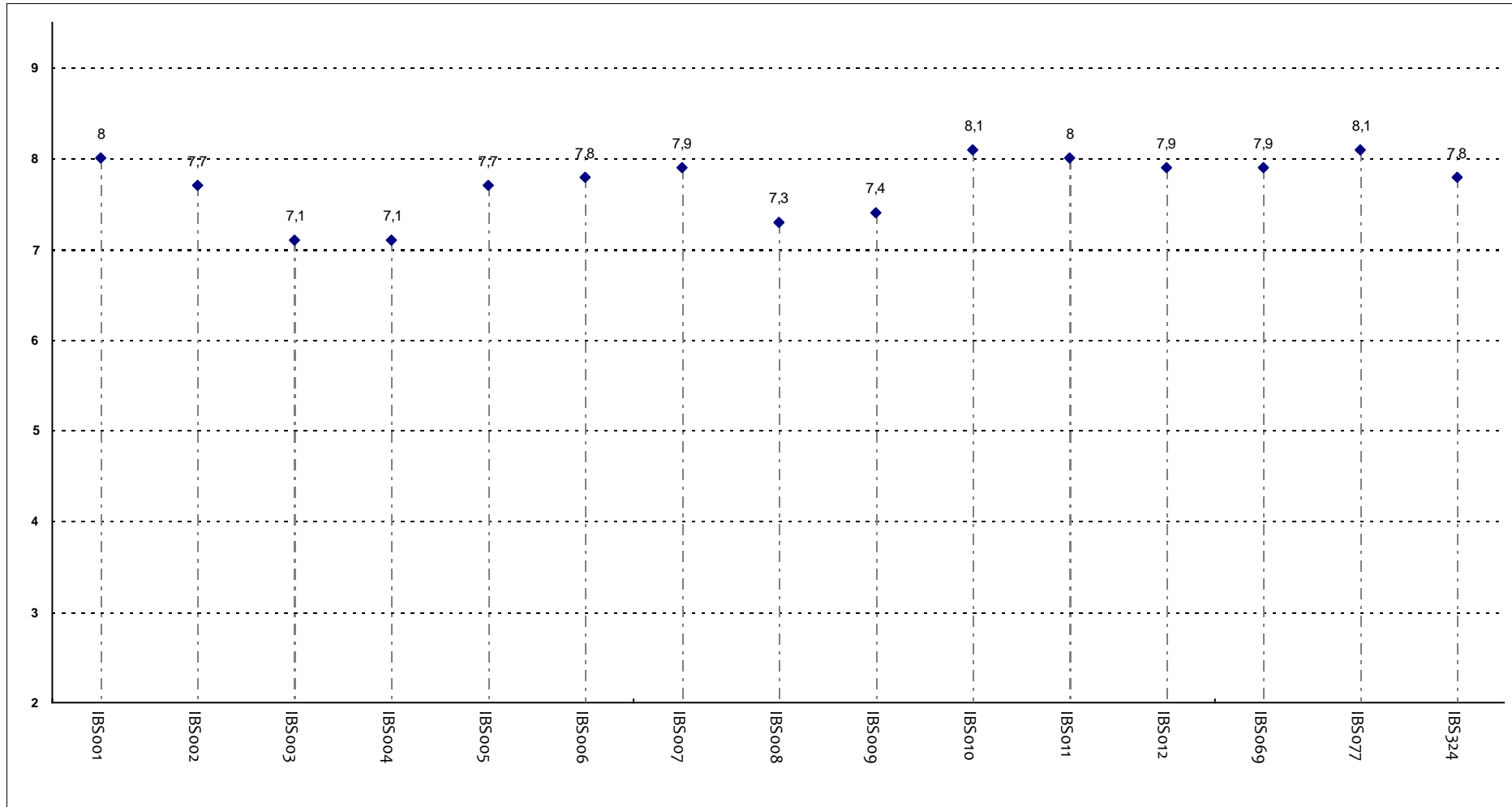
**Corsi Integrati - Fascia Media: 7,8 - 8,2**

All'inizio del corso integrato, era interessato agli argomenti indicati nel programma?



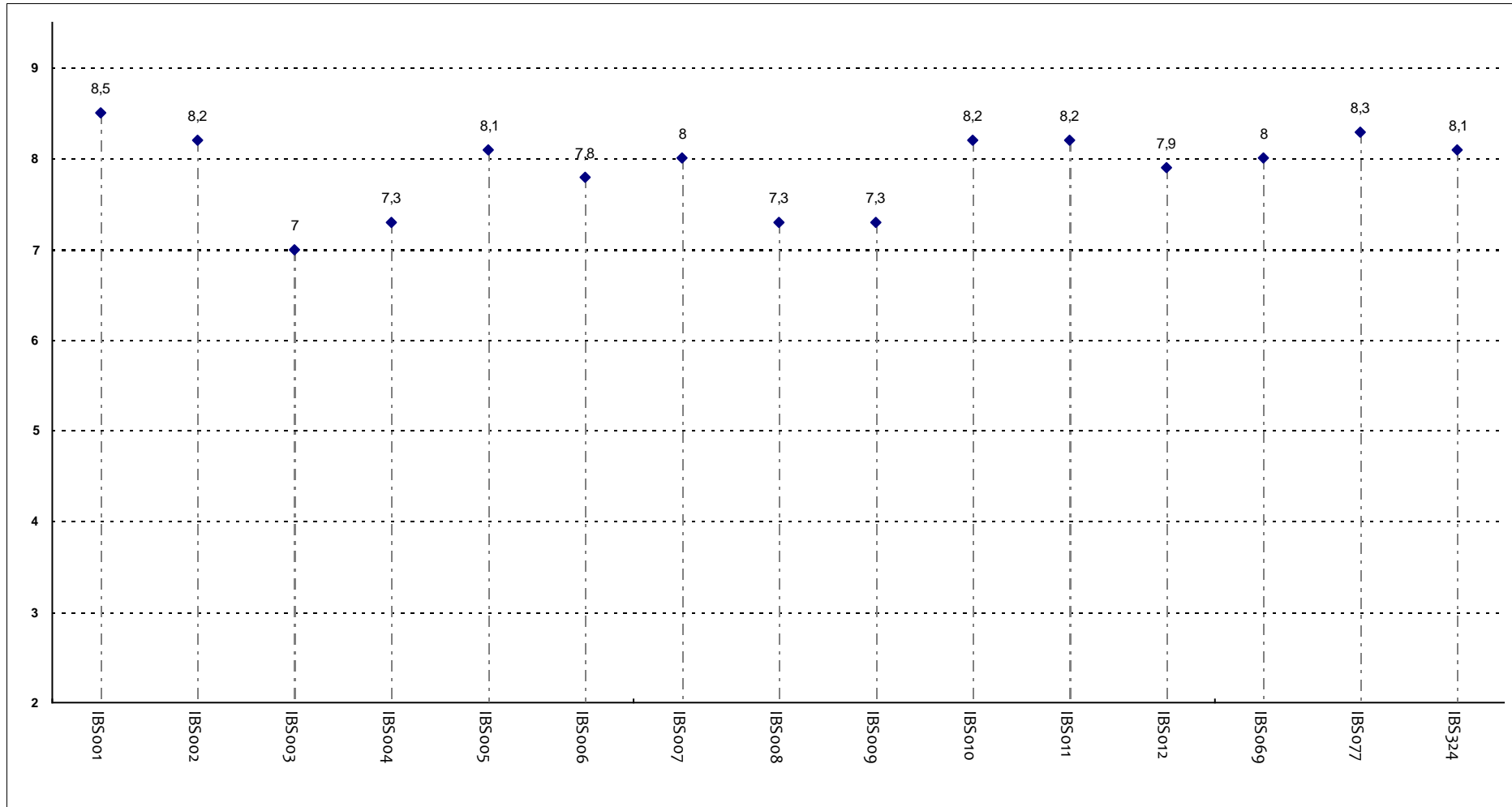
**Corsi Integrati - Fascia Media: 7,9 - 8,4**

Le conoscenze da lei possedute sono risultate sufficienti per la comprensione degli argomenti trattati all'inizio del corso?



**Corsi Integrati - Fascia Media: 7,6 - 8**

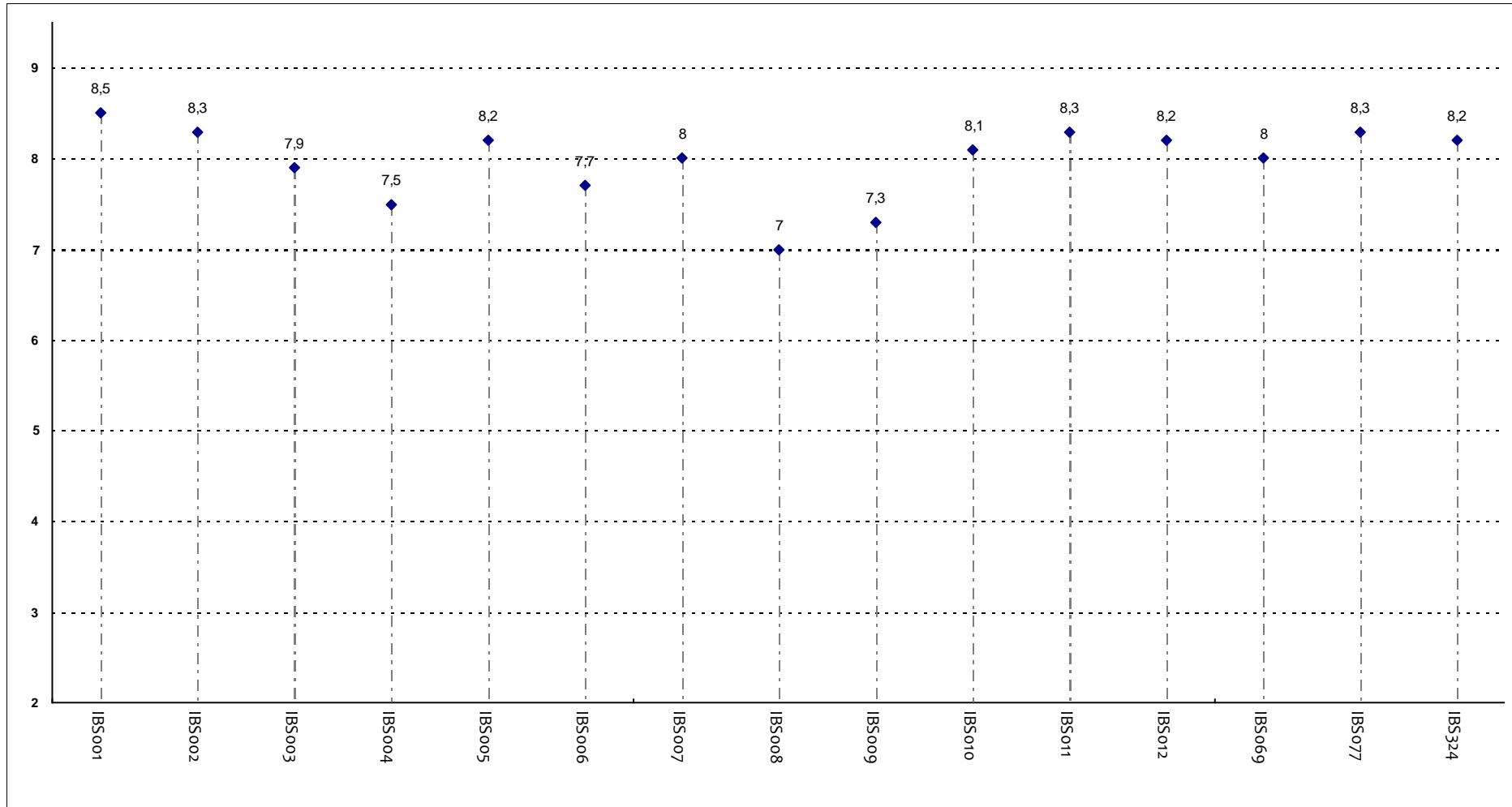
Il materiale didattico è indicato con chiarezza e in tempo utile per la preparazione dell'esame?



**Corsi Integrati - Fascia Media: 7,6 - 8,2**

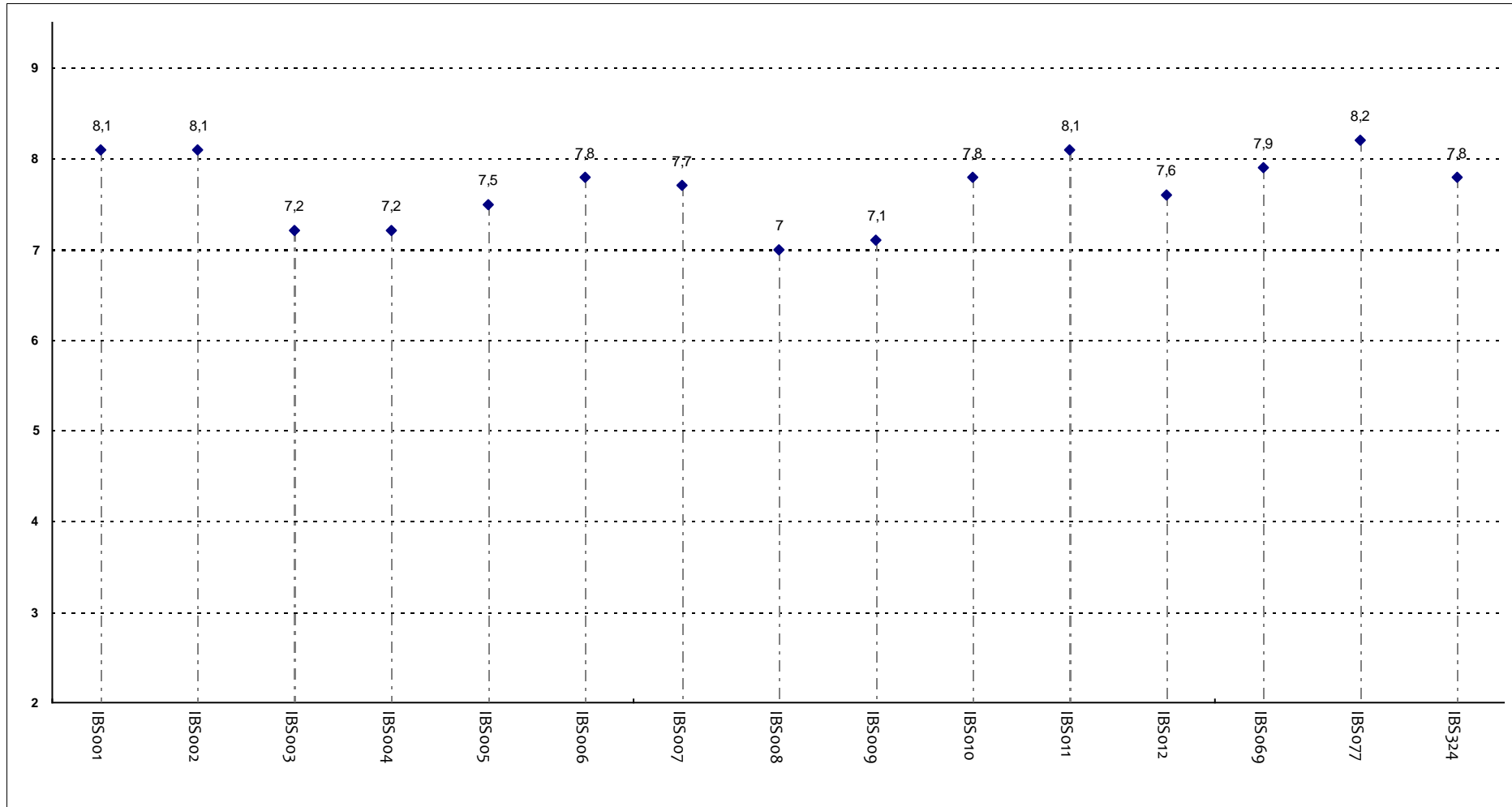


Le attività didattiche integrative (esercitazioni, laboratori, seminari, ecc...), ove previste, sono utili ai fini dell'apprendimento?



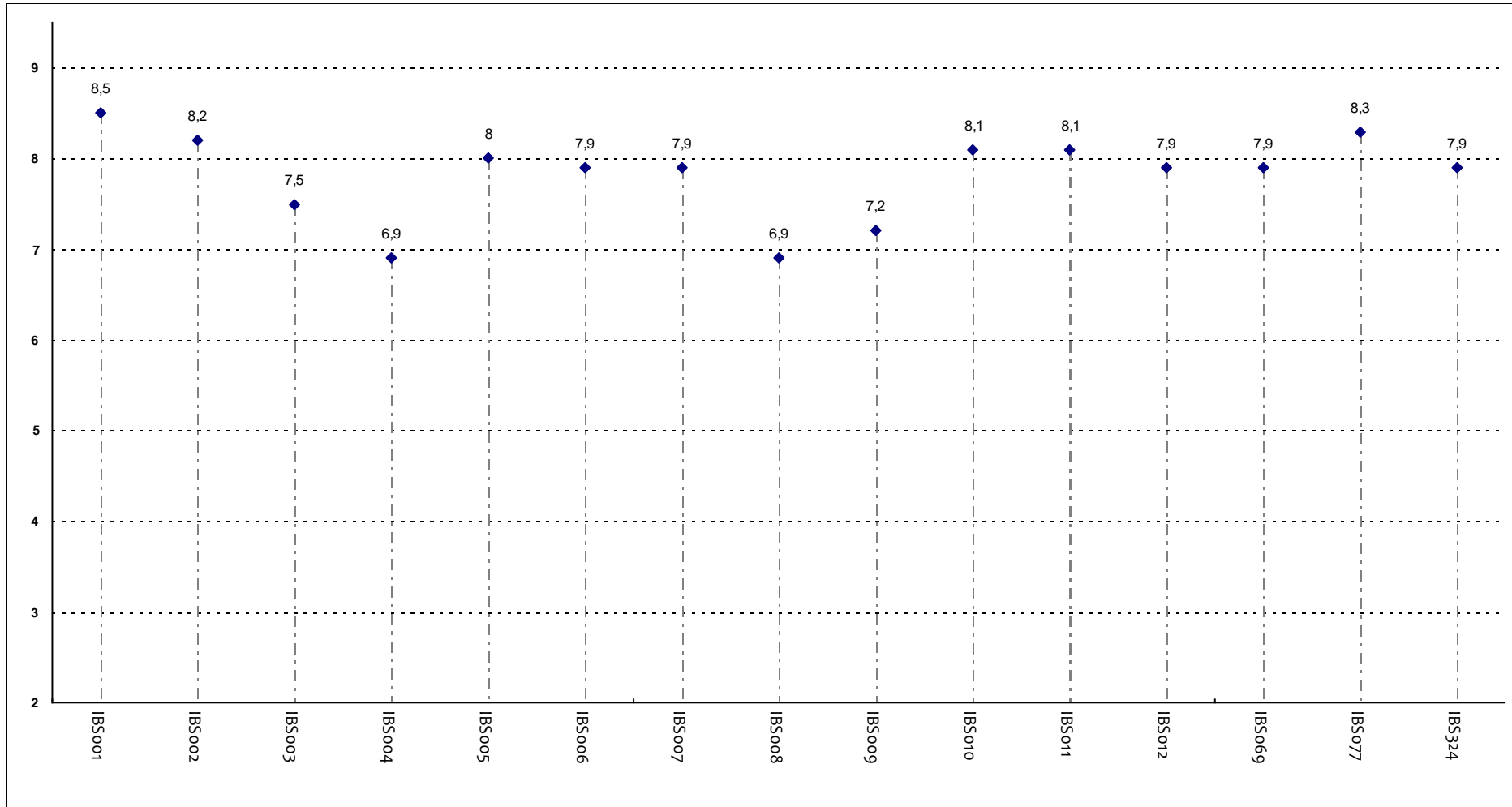
**Corsi Integrati - Fascia Media: 7,8 - 8,2**

Il carico di studio richiesto risulta in linea e congruente con i crediti formativi attribuiti al corso integrato?



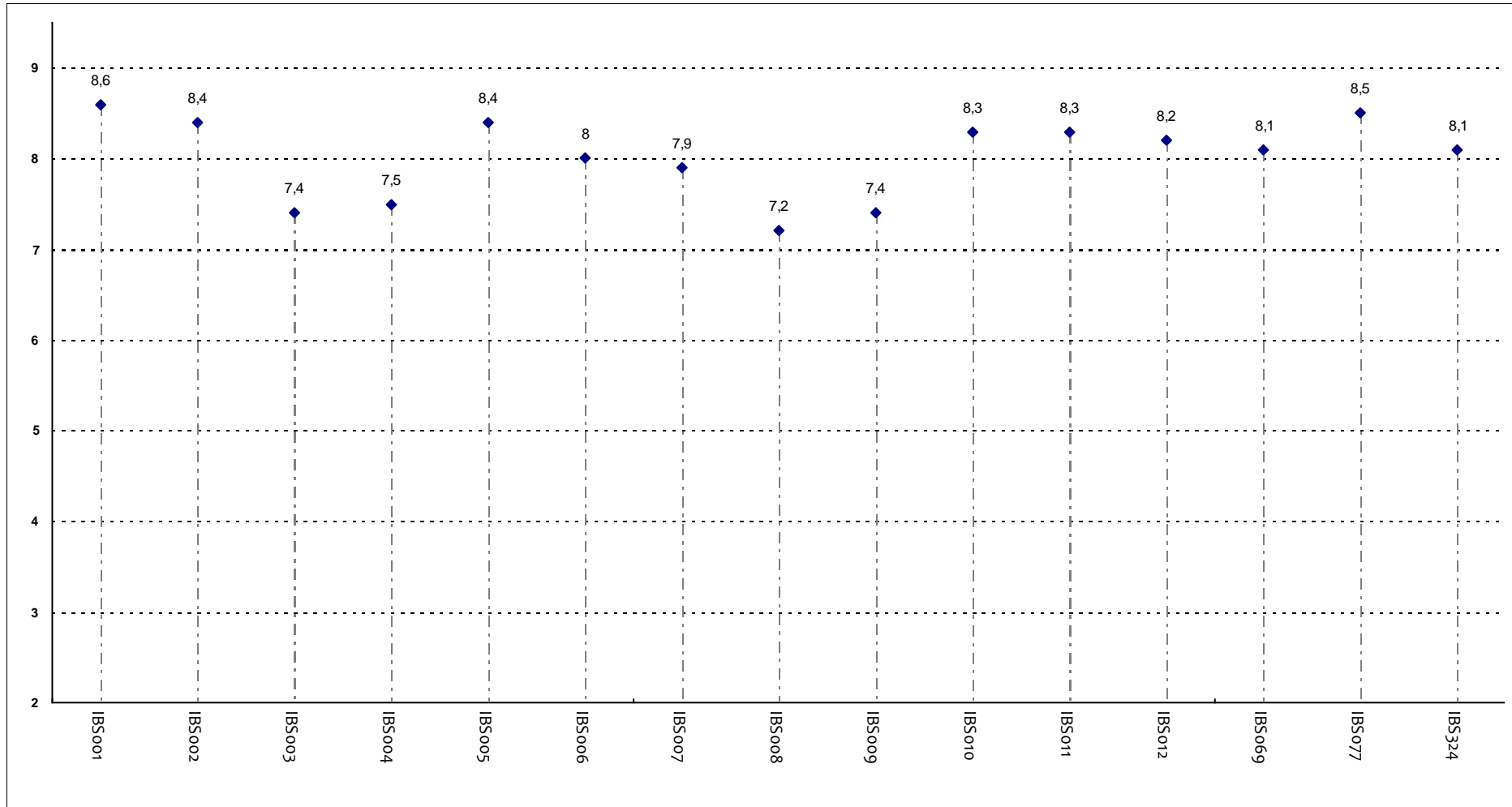
**Corsi Integrati - Fascia Media: 7,4 - 8**

Il corso integrato è stato svolto in maniera effettivamente integrata?



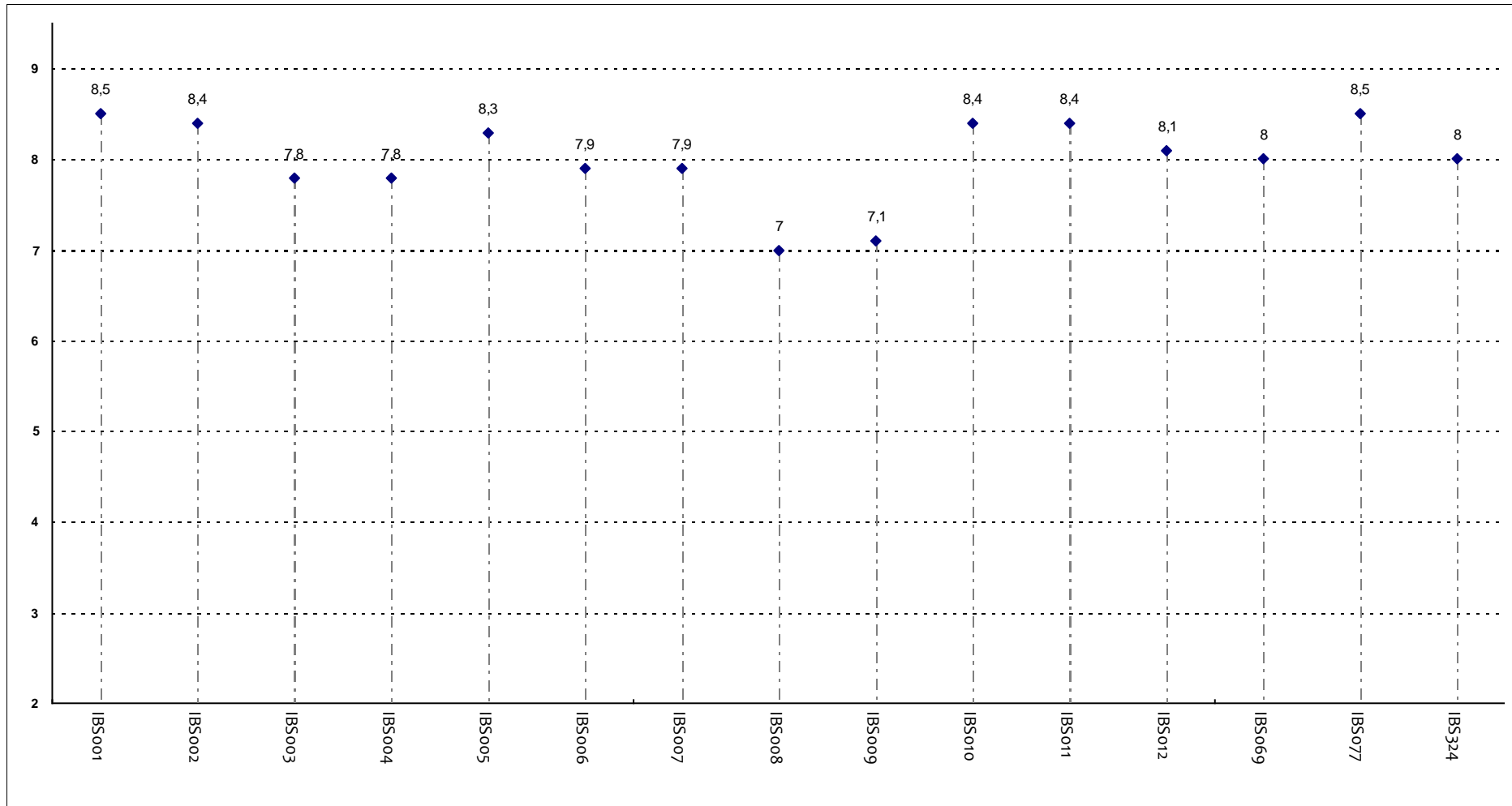
**Corsi Integrati - Fascia Media: 7,7 - 8,1**

Il corso integrato è stato svolto in maniera effettivamente integrata e coerente con quanto dichiarato sul sito Web?



**Corsi Integrati - Fascia Media: 7,7 - 8,4**

Le modalità d'esame sono state definite in modo chiaro?



**Corsi Integrati - Fascia Media: 7,8 - 8,4**