

# UNIVERSITA' CATTOLICA DEL SACRO CUORE

## Valutazione della soddisfazione degli studenti a.a. 2015-2016

(Legge 370/1999)

### Riepilogo delle valutazioni fornite

Rapporto statistico relativo al corso di laurea di:

Odontoiatria e protesi dentaria

Sede di Roma

Facoltà di: MEDICINA E CHIRURGIA

<b>Questionari compilati per Corso di laurea</b>	<b>749</b>
<b>Insegnamenti valutati afferenti al Corso di laurea</b>	<b>38</b>

Le risposte sono aggregate in base alla frequenza dichiarata dagli studenti, individuando così due popolazioni: chi ha dichiarato una frequenza 'bassa' e chi ha dichiarato una frequenza 'medio-alta'

Le domande sono state raggruppate in sezioni; per ciascuna di esse viene riportata:

- la distribuzione di frequenza assoluta e percentuale delle risposte, calcolata rispetto al totale dei rispondenti alla singola domanda;
- la media aritmetica, ove calcolabile, dei livelli di soddisfazione utilizzando la scala a 4 valori: 9, 7, 4 e 2 che sono stati abbinati rispettivamente alle 4 modalità di risposta 'Decisamente Sì', 'Più Sì che NO', 'Più NO che Sì' e 'Decisamente NO';
- i valori medi di confronto calcolati sulla totalità degli insegnamenti della Facoltà nella sede

Nel testo delle domande laddove viene riportato 'insegnamento' è da leggersi 'Corso Integrato'

Anno di corso	1°	2°	3°	4°	5°	6°	Ripetente	1° f.c.	2° f.c.	3° f.c. e oltre	Tot
		248	162	102	129	108					
	33,1%	21,6%	13,6%	17,2%	14,4%						
Con quale frequenza ha seguito le lezioni di questo insegnamento?	Alta		Media			Bassa			Tot		
	634		108			7			749		
	84,6%		14,4%			0,9%					

### SODDISFAZIONE COMPLESSIVA E ASPETTI DI CONTESTO

Frequenza corso	DISTRIBUZIONE ASSOLUTA E PERCENTUALE DELLE RISPOSTE							VALORI MEDI DI CONFRONTO	
	9	7	4	2	Tot	Cdl	Fac		
È complessivamente soddisfatto di come è stato svolto questo insegnamento?	medio-alta	357	289	79	17	742	7,5	7,3	
	bassa	5	2			7	7,1	5,9	
All'inizio dell'insegnamento, era interessato agli argomenti indicati nel programma?	medio-alta	416	246	63	17	742	7,8	7,5	
	bassa	4	3			7	8,1	6,1	
Ritiene che il corso si svolga in modo integrato?	medio-alta	358	255	83	46	742	7,3	7,3	
	bassa	3	1	3		7	6,3	6,2	
Le conoscenze da lei possedute sono risultate sufficienti per la comprensione degli argomenti trattati all'inizio del corso?	medio-alta	368	292	74	8	742	7,7	7,5	
	bassa	5	1	1		7	7,5	6,4	
Gli orari di svolgimento delle attività didattiche sono stati rispettati?	medio-alta	442	233	50	17	742	7,9	7,7	
	bassa	4	1	2		7	7,3	6,7	
Ritiene che le eventuali ripetizioni e sovrapposizioni rispetto ai contenuti di altri insegnamenti siano state utili ai fini dell'apprendimento?	medio-alta	377	273	57	11	24	742	7,7	7,5
	bassa	3	2	1	1		7	6,5	6,2
Il materiale didattico è indicato con chiarezza e in tempo utile per la preparazione dell'esame?	medio-alta	402	263	62	15	742	7,7	7,3	
	bassa	5	1		1		7	7,6	5,9
Il materiale didattico è facilmente reperibile?	medio-alta	422	250	58	12	742	7,8	7,5	
	bassa	4		1	2		7	6,0	6,0

## RELAZIONE CON IL DOCENTE

Frequenza corso	DISTRIBUZIONE ASSOLUTA E PERCENTUALE DELLE RISPOSTE						VALORI MEDI DI CONFRONTO	
	9	7	4	2	Tot	Cdl	Fac	
Il docente è puntuale all'inizio della lezione?	medio-alta	446 60,1%	225 30,3%	56 7,5%	15 2,0%	742	7,9	7,7
	bassa	4 57,1%	2 28,6%	1 14,3%		7	7,3	6,6
Il docente tratta gli studenti con rispetto?	medio-alta	542 73,0%	178 24,0%	20 2,7%	2 0,3%	742	8,4	8,0
	bassa	4 57,1%	2 28,6%	1 14,3%		7	7,7	6,8
Il docente espone gli argomenti in modo chiaro?	medio-alta	398 53,6%	283 38,1%	51 6,9%	10 1,3%	742	7,8	7,6
	bassa	3 42,9%	3 42,9%	1 14,3%		7	7,5	6,4
Il docente stimola/motiva l'interesse verso gli argomenti?	medio-alta	368 49,6%	293 39,5%	63 8,5%	18 2,4%	742	7,6	7,4
	bassa	4 57,1%	2 28,6%	1 14,3%		7	7,7	5,9
Il docente risponde esaurientemente alle richieste di chiarimento?	medio-alta	443 59,7%	272 36,7%	25 3,4%	2 0,3%	742	8,1	7,8
	bassa	3 42,9%	3 42,9%	1 14,3%		7	7,5	6,9
Il docente accompagna frequentemente la trattazione dei temi con esempi o casi pratici?	medio-alta	456 61,5%	235 31,7%	29 3,9%	8 1,1%	742	8,1	7,8
	bassa	4 57,1%	2 28,6%		1 14,3%	7	7,4	6,8
Ritiene che durante il corso sia incoraggiata la partecipazione attiva degli studenti alla didattica (discussioni, domande di chiarimento, ricerche individuali scritte od orali etc.)?	medio-alta	398 53,6%	276 37,2%	54 7,3%	14 1,9%	742	7,8	7,4
	bassa	3 42,9%	1 14,3%	3 42,9%		7	6,3	5,8
Se ha risposto "Più NO che si" o "Decisamente NO" può indicare quello che secondo lei è il motivo principale:	medio-alta	18 29,0%	4 6,5%	11 17,7%	29 46,8%	62		
	bassa	2 66,7%			1 33,3%	3		
Il docente sottolinea gli argomenti più importanti?	medio-alta	389 52,4%	283 38,1%	60 8,1%	10 1,3%	742	7,7	7,5
	bassa	3 42,9%	2 28,6%	2 28,6%		7	7,1	6,3

## RELAZIONE CON IL DOCENTE (2ª parte)

	Frequenza corso	DISTRIBUZIONE ASSOLUTA E PERCENTUALE DELLE RISPOSTE					VALORI MEDI DI CONFRONTO	
		9	7	4	2	Tot	Cdl	Fac
Il docente effettua collegamenti con altre materie?	medio-alta	354	308	76	4	742	7,6	7,4
		47,7%	41,5%	10,2%	0,5%			
	bassa	2	2	3		7	5,5	6,1
		28,6%	28,6%	42,9%				
Il docente dà indicazioni su come studiare la materia?	medio-alta	343	266	106	27	742	7,3	6,9
		46,2%	35,8%	14,3%	3,6%			
	bassa	3	2	2		7	6,4	5,5
		42,9%	28,6%	28,6%				

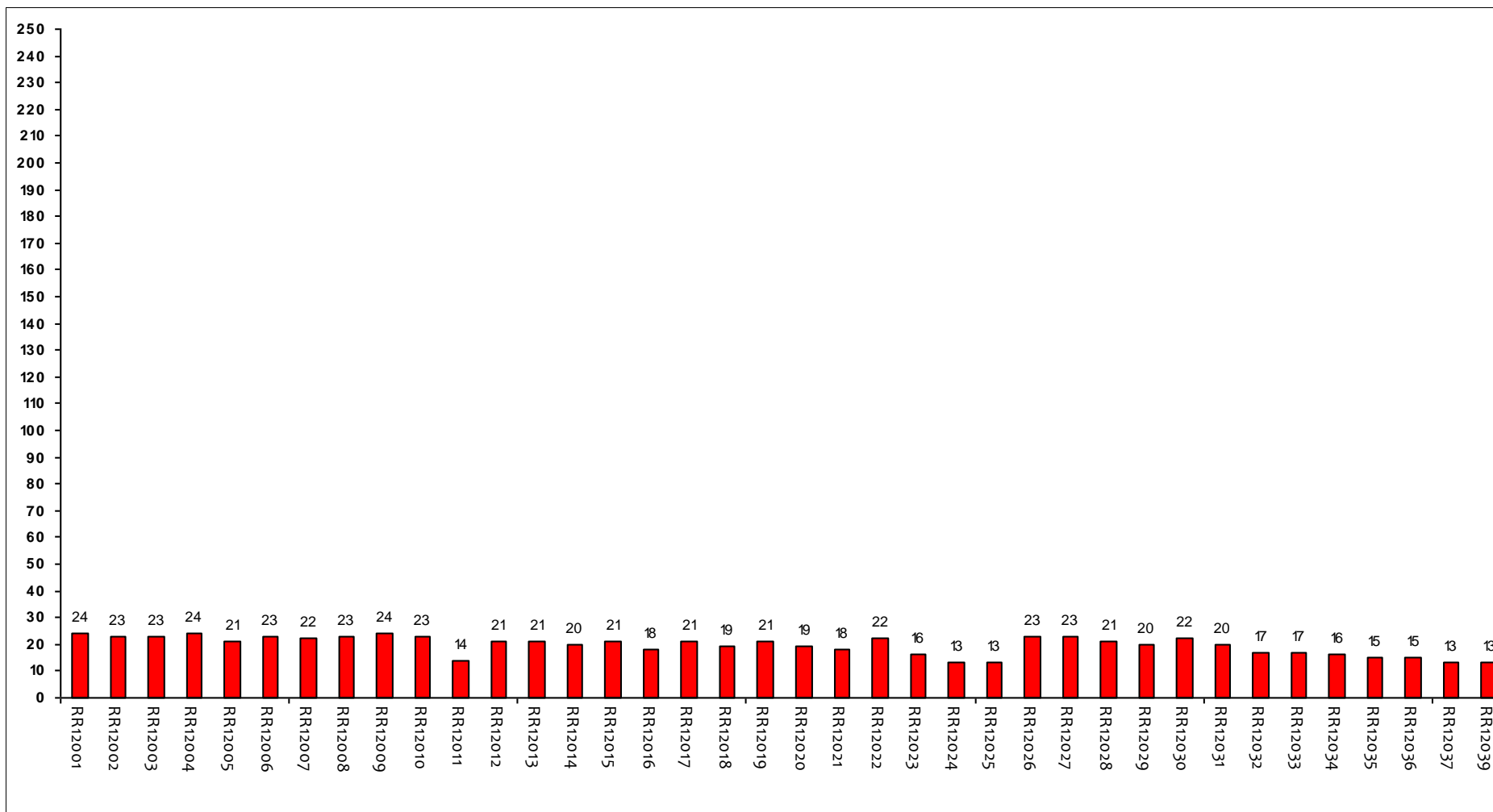
## DOMANDE FINALI

	Frequenza corso	DISTRIBUZIONE ASSOLUTA E PERCENTUALE DELLE RISPOSTE				VALORI MEDI DI CONFRONTO		
		Inferiore	Uguale	Superiore	Non attribuisce CFU	Tot	Cdl	Fac
Rispetto ai crediti formativi assegnati la quantità di lavoro richiesta dall'insegnamento risulta essere:	medio-alta	99	527	116		742		
		13,3%	71,0%	15,6%				
	bassa	1	6			7		
		14,3%	85,7%					
L'insegnamento è stato svolto in maniera coerente con quanto dichiarato sul sito Web?	medio-alta	357	330	47	8	742	7,7	7,5
		48,1%	44,5%	6,3%	1,1%			
	bassa	4	1	2		7	6,6	6,4
		57,1%	14,3%	28,6%				
Le modalità d'esame sono state definite in modo chiaro?	medio-alta	421	273	39	9	742	7,9	7,4
		56,7%	36,8%	5,3%	1,2%			
	bassa	4	2	1		7	7,6	6,1
		57,1%	28,6%	14,3%				

## Confronto tra gli insegnamenti

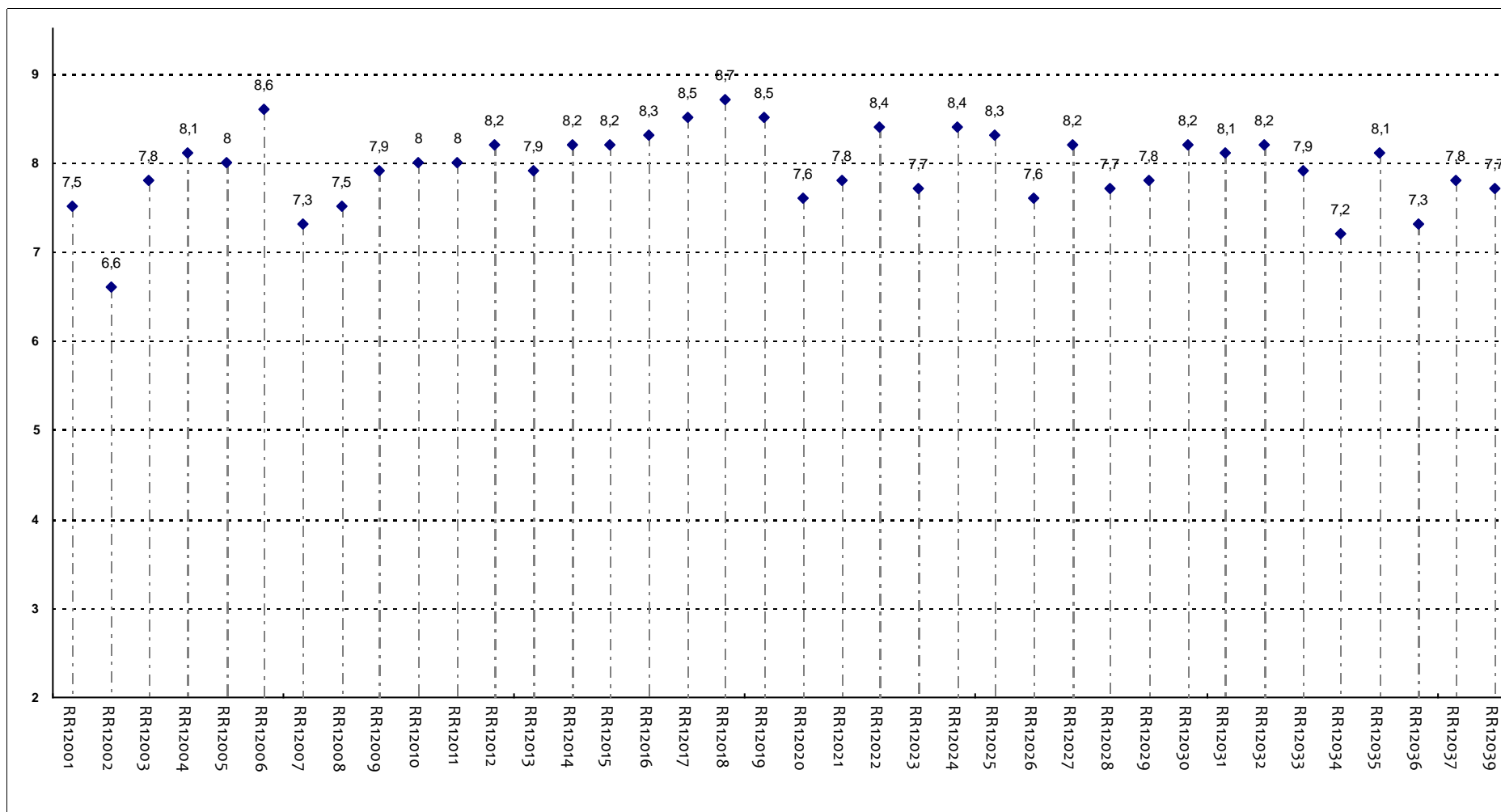
Questa seconda parte del rapporto contiene una serie di grafici che permettono di confrontare il valore medio dei diversi insegnamenti valutati nel corso di laurea per ogni domanda. Nei grafici si riporta anche l'ampiezza del campo interquartile. In pratica per ogni domanda tutti i valori medi dei diversi insegnamenti valutati nel corso di laurea sono stati suddivisi in quarti, ossia in 4 parti contenenti lo stesso numero di valori: nel primo quarto rientra il primo 25% degli insegnamenti (quelli che hanno ottenuto i valori più bassi), nel secondo e nel terzo quarto il successivo 50% (valori all'interno del campo interquartile) mentre nell'ultimo quarto rientra l'ultimo 25% degli insegnamenti (quelli che hanno ottenuto i valori più alti). Tutti i grafici considerano solamente le risposte date dagli studenti che hanno dichiarato di aver frequentato più del 50% delle lezioni.

### Numero di questionari analizzati



### Codici Insegnamenti

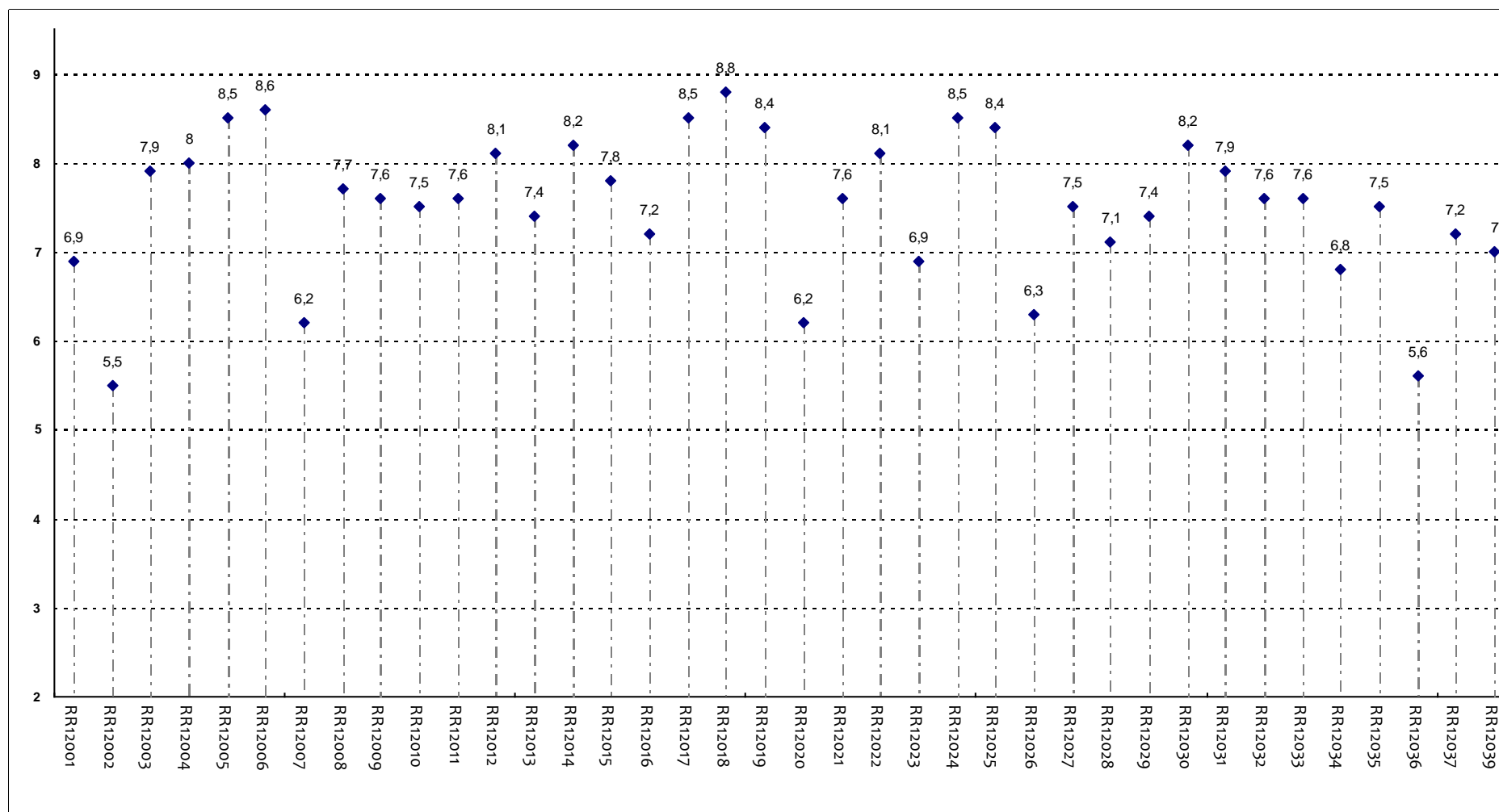
### POSIZIONAMENTO DELL'INSEGNAMENTO



Insegnamenti - Fascia Media: 7,7 - 8,2

## SODDISFAZIONE COMPLESSIVA E ASPETTI DI CONTESTO

È complessivamente soddisfatto di come è stato svolto questo insegnamento?

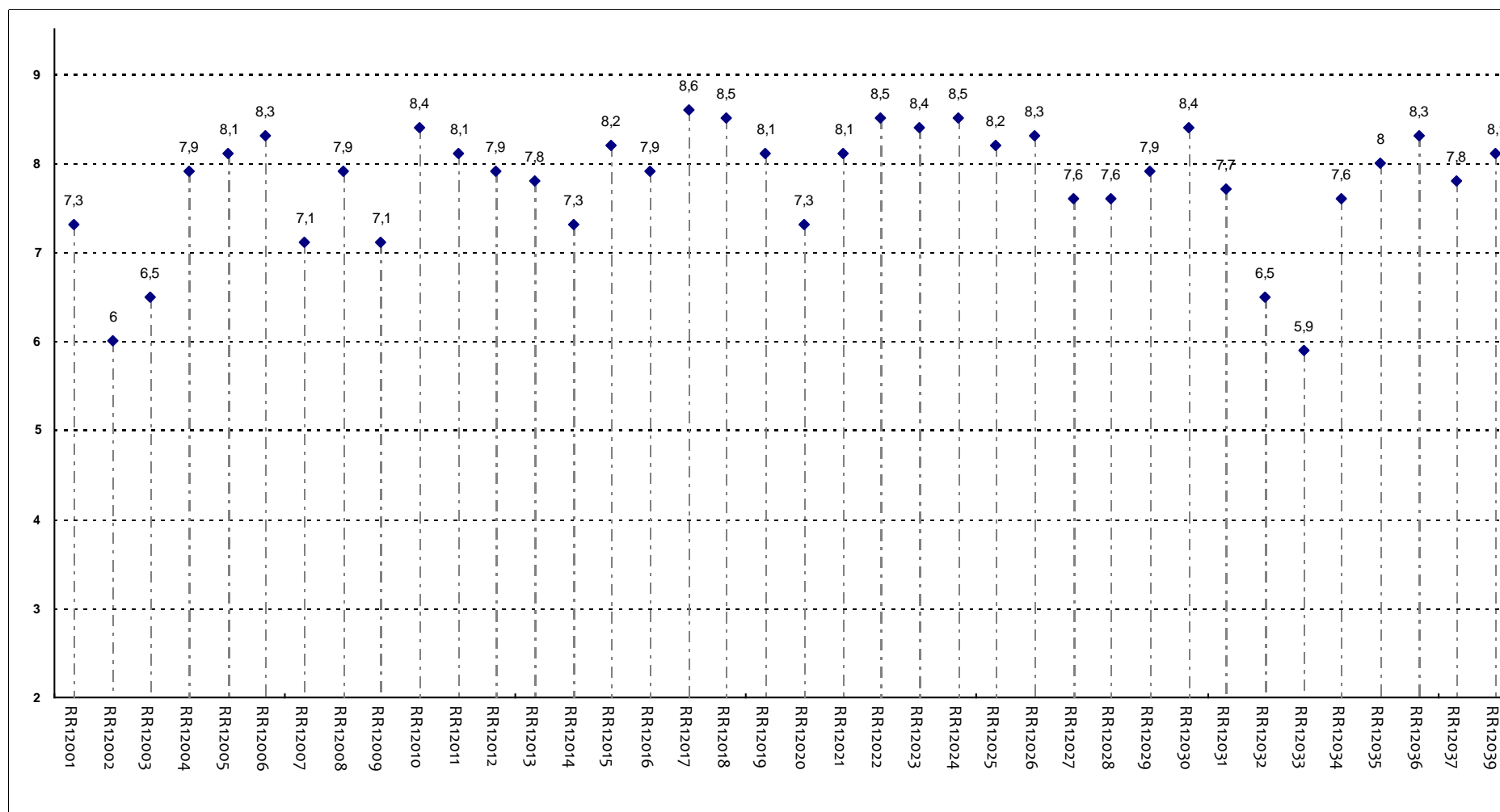


**Insegnamenti - Fascia Media: 7,1 - 8,1**



## SODDISFAZIONE COMPLESSIVA E ASPETTI DI CONTESTO

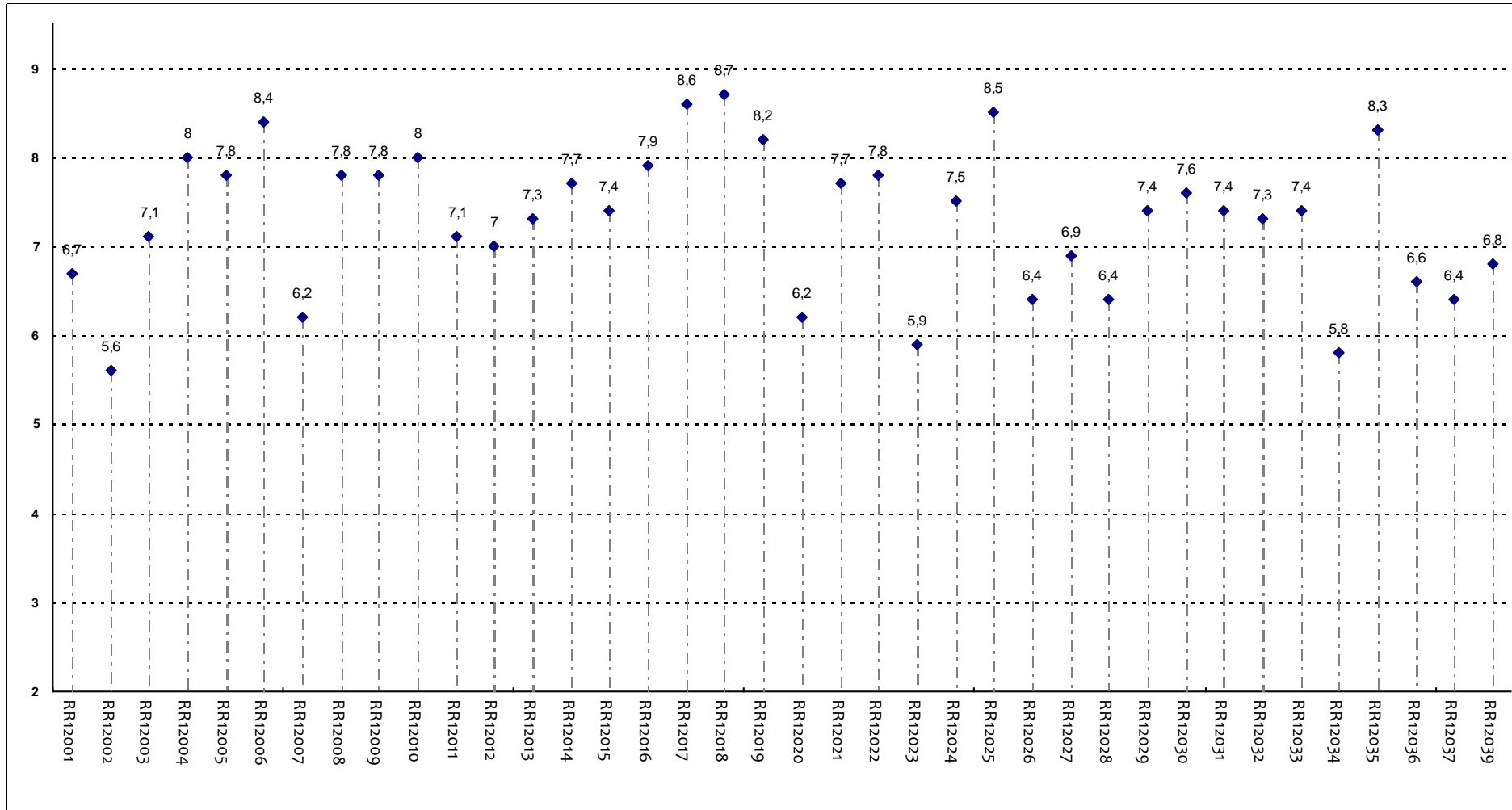
All'inizio dell'insegnamento, era interessato agli argomenti indicati nel programma?



**Insegnamenti - Fascia Media: 7,6 - 8,3**

## SODDISFAZIONE COMPLESSIVA E ASPETTI DI CONTESTO

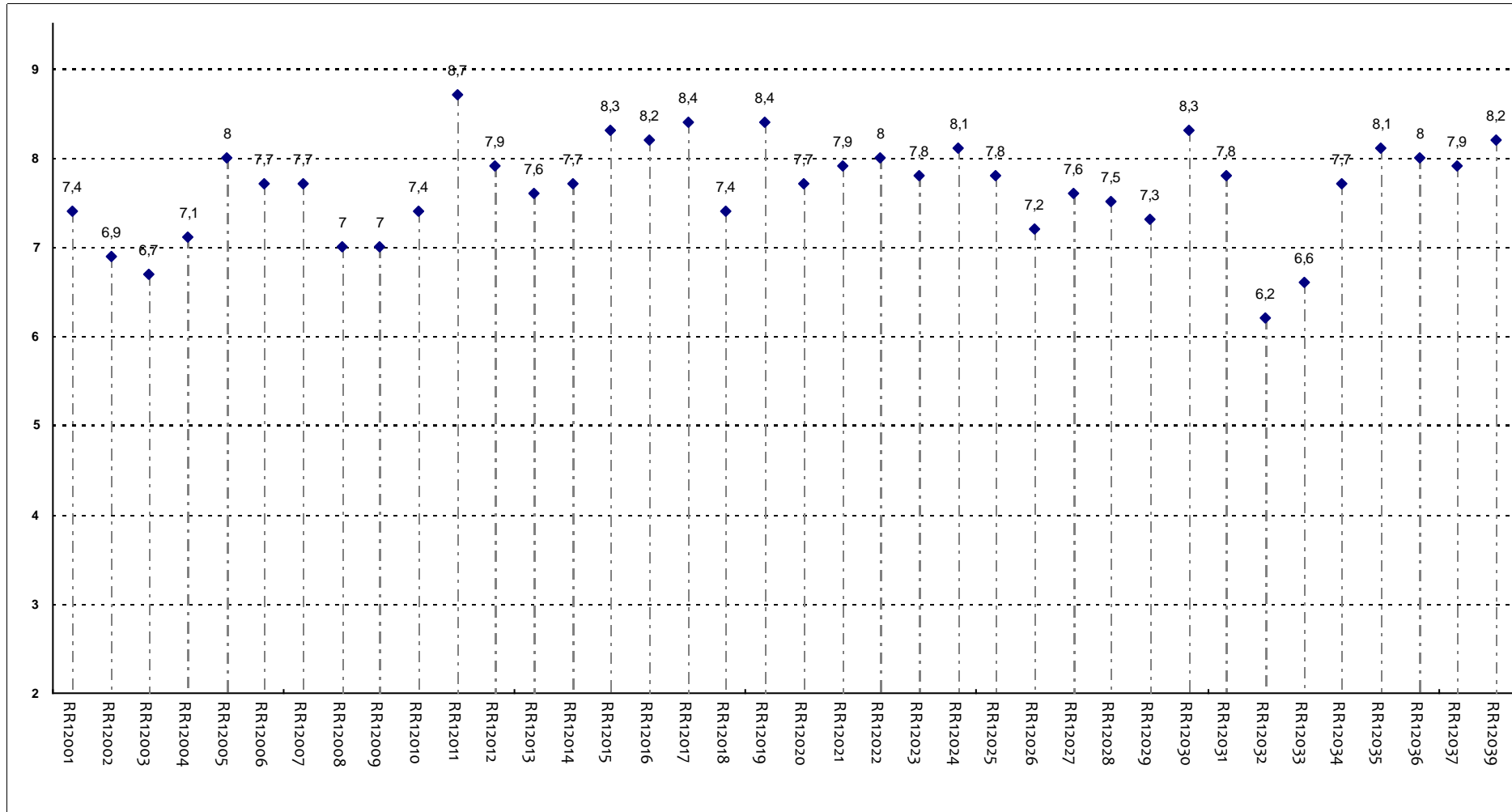
Ritiene che il corso si svolga in modo integrato?



**Insegnamenti - Fascia Media: 6,7 - 7,8**

## SODDISFAZIONE COMPLESSIVA E ASPETTI DI CONTESTO

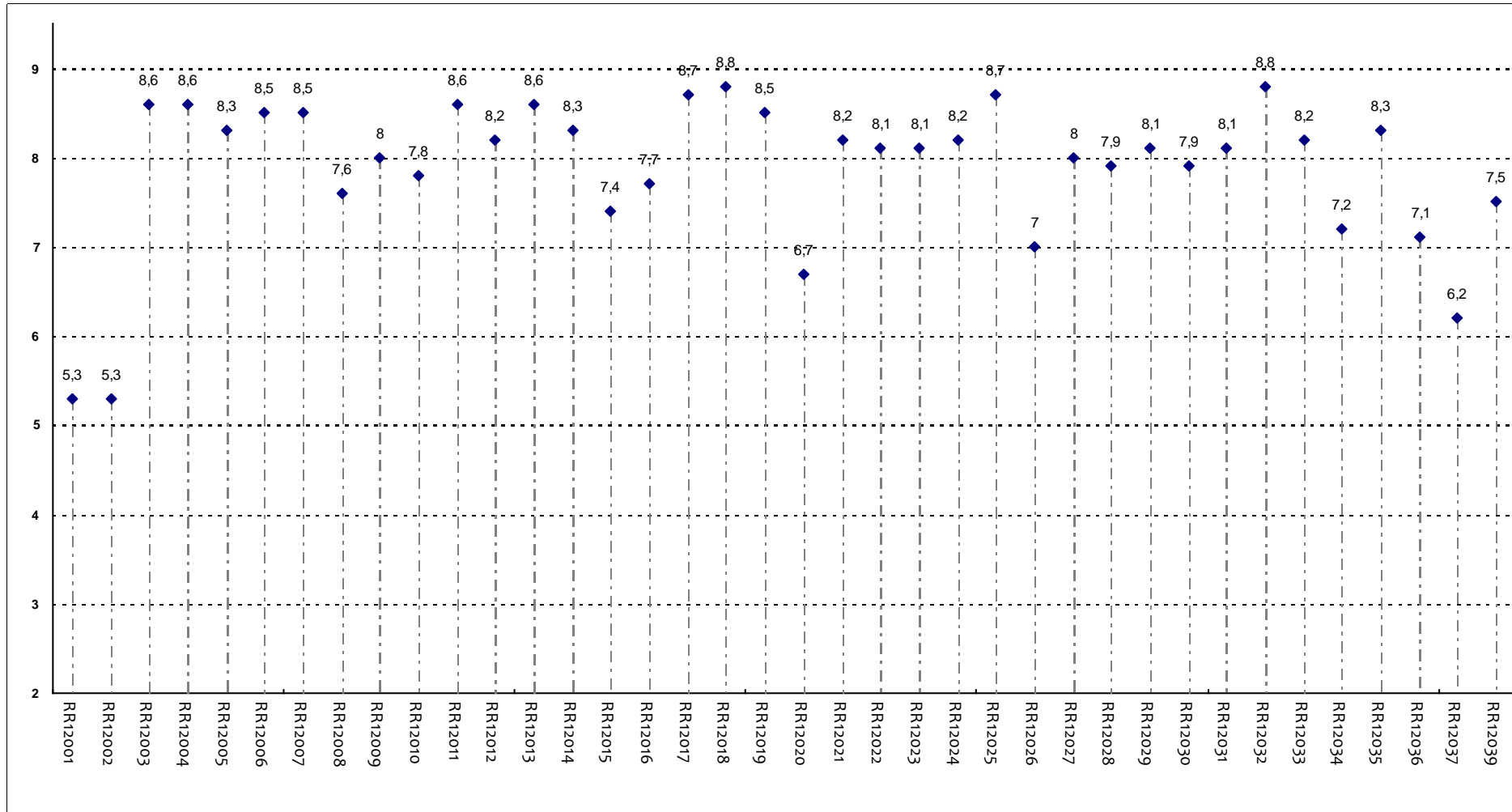
Le conoscenze da lei possedute sono risultate sufficienti per la comprensione degli argomenti trattati all'inizio del corso?



**Insegnamenti - Fascia Media: 7,4 - 8**

## SODDISFAZIONE COMPLESSIVA E ASPETTI DI CONTESTO

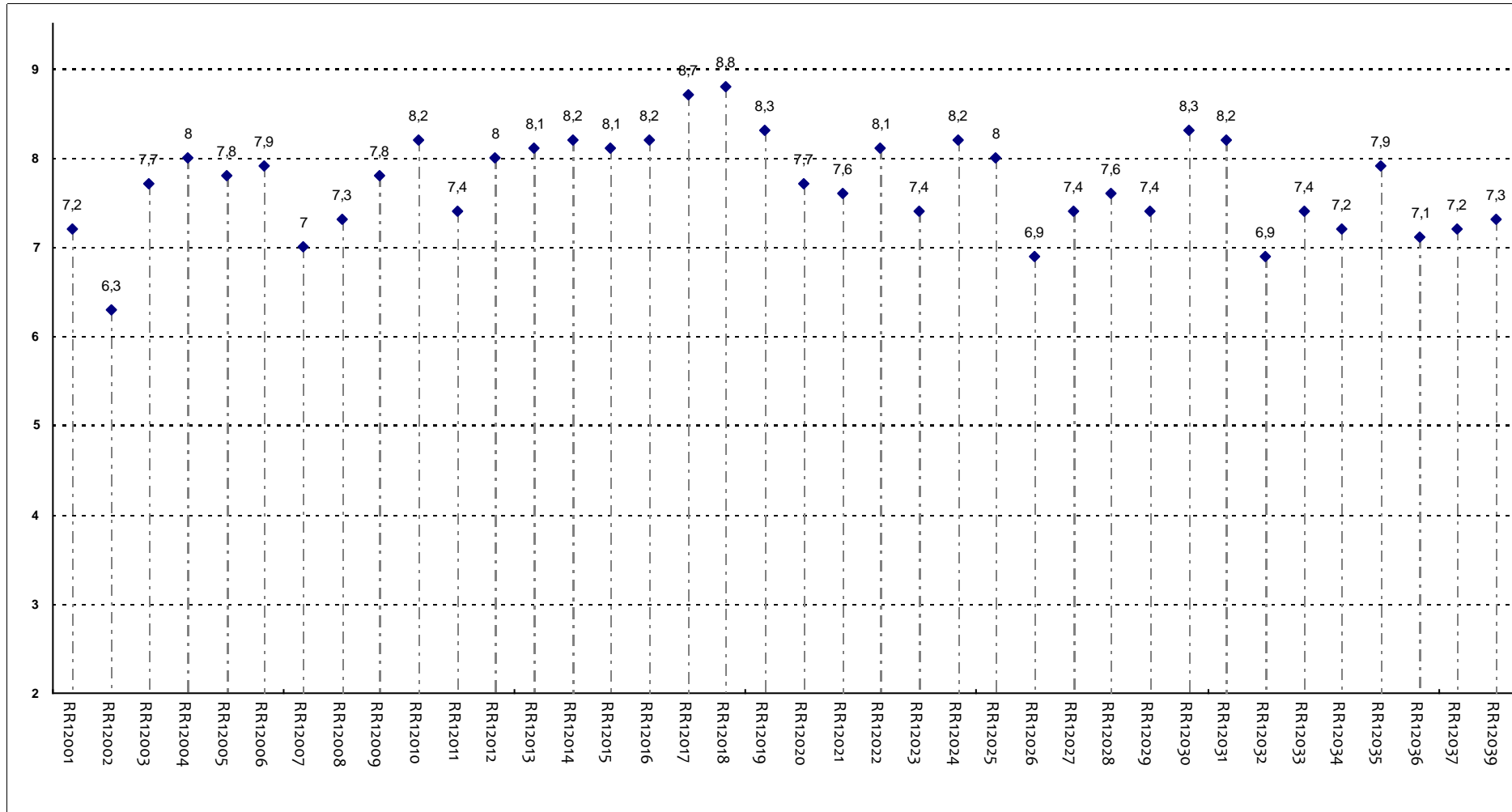
Gli orari di svolgimento delle attività didattiche sono stati rispettati?



**Insegnamenti - Fascia Media: 7,6 - 8,5**

## SODDISFAZIONE COMPLESSIVA E ASPETTI DI CONTESTO

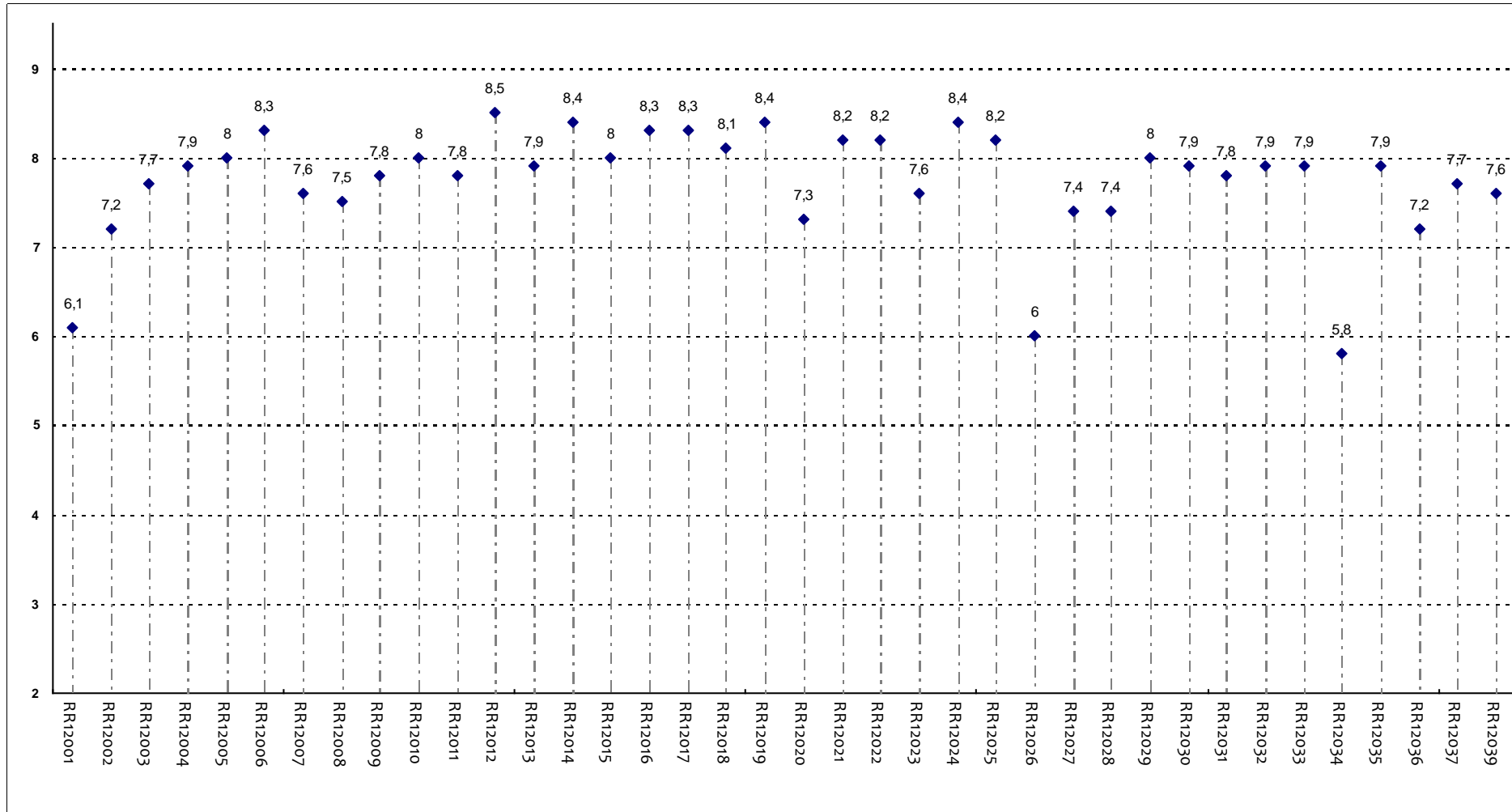
Ritiene che le eventuali ripetizioni e sovrapposizioni rispetto ai contenuti di altri insegnamenti siano state utili ai fini dell'apprendimento?



**Insegnamenti - Fascia Media: 7,3 - 8,1**

## SODDISFAZIONE COMPLESSIVA E ASPETTI DI CONTESTO

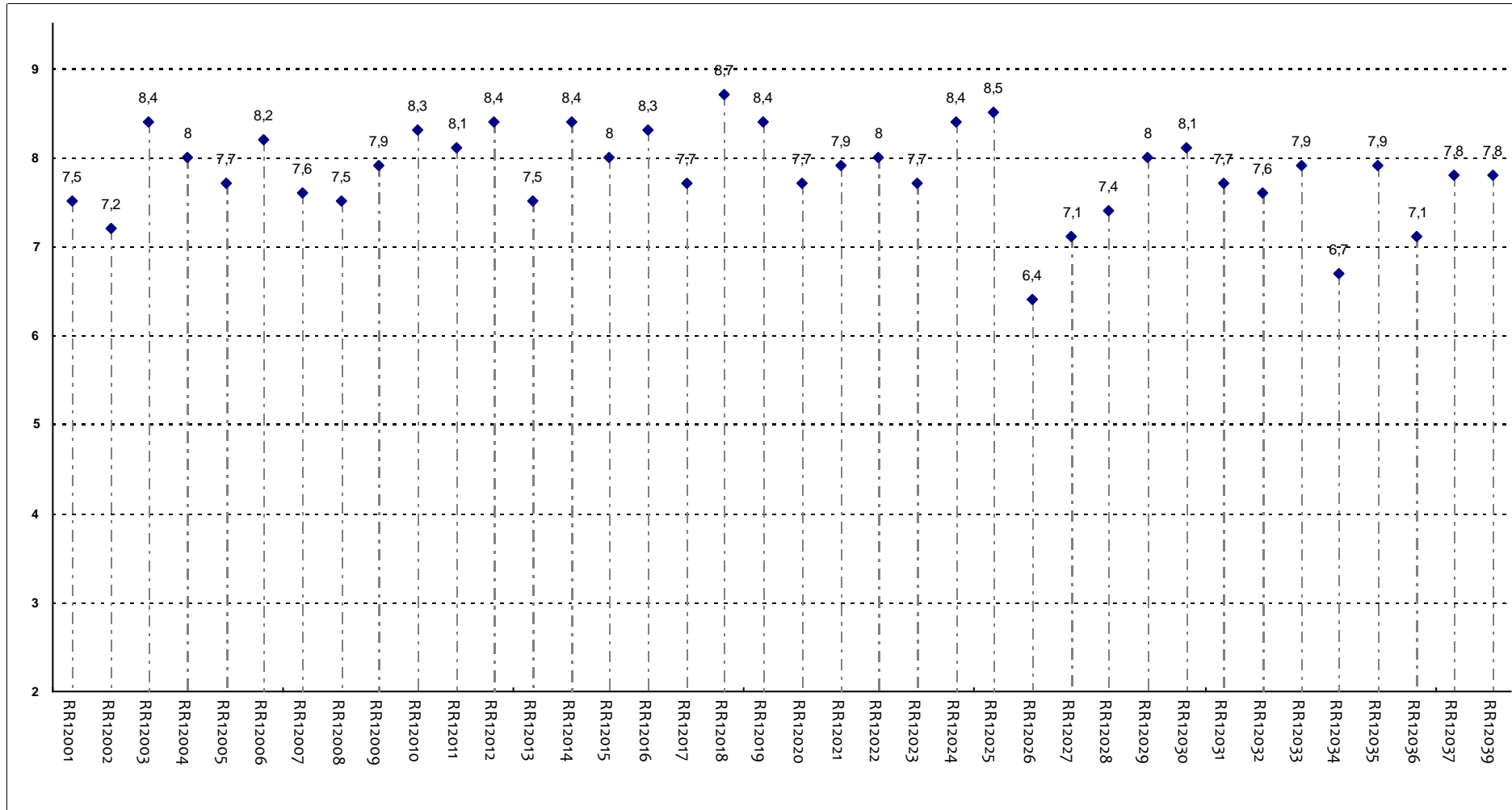
Il materiale didattico è indicato con chiarezza e in tempo utile per la preparazione dell'esame?



**Insegnamenti - Fascia Media: 7,6 - 8,2**

## SODDISFAZIONE COMPLESSIVA E ASPETTI DI CONTESTO

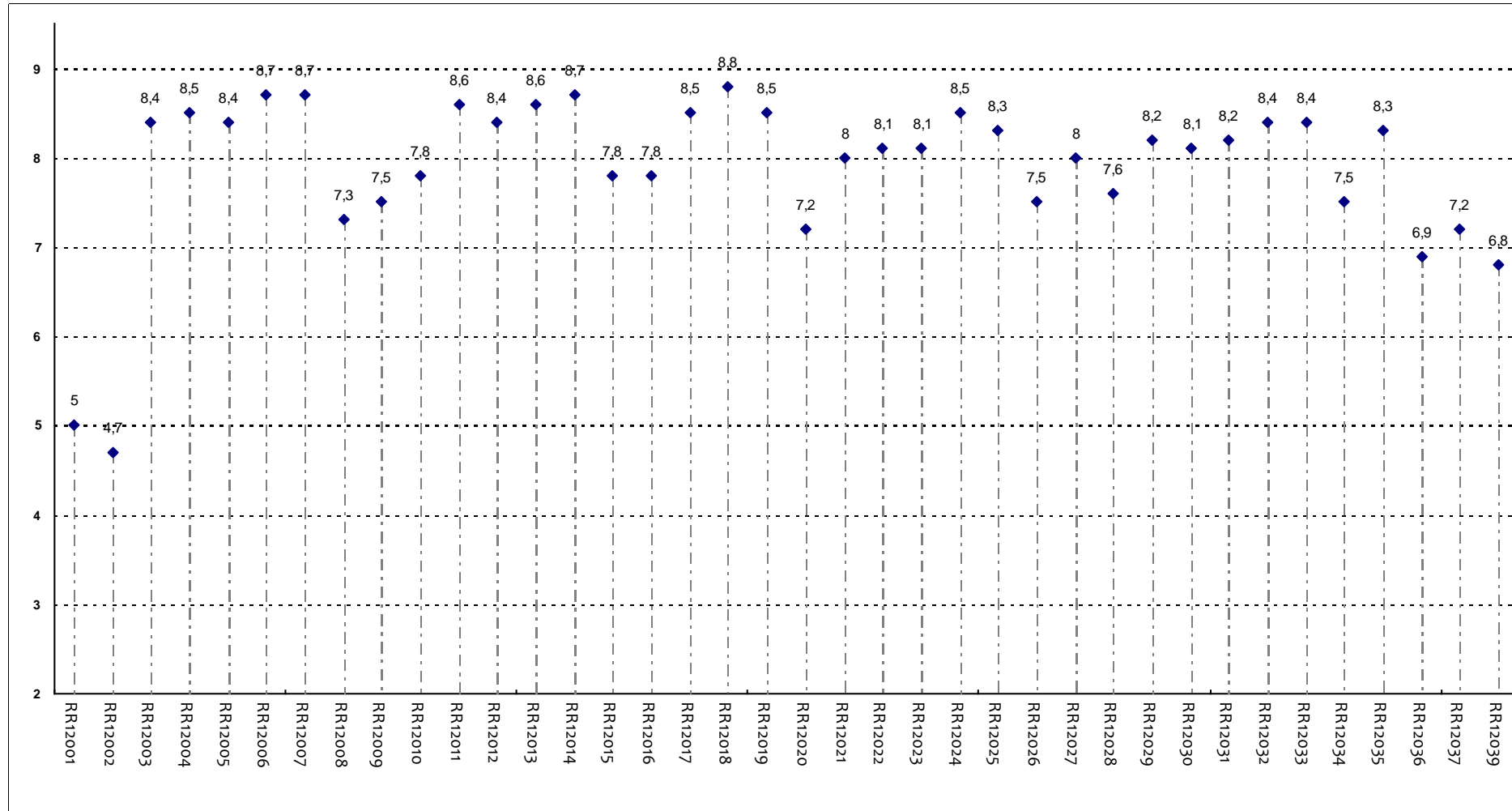
Il materiale didattico è facilmente reperibile?



**Insegnamenti - Fascia Media: 7,6 - 8,2**

## RELAZIONE CON IL DOCENTE

Il docente è puntuale all'inizio della lezione?

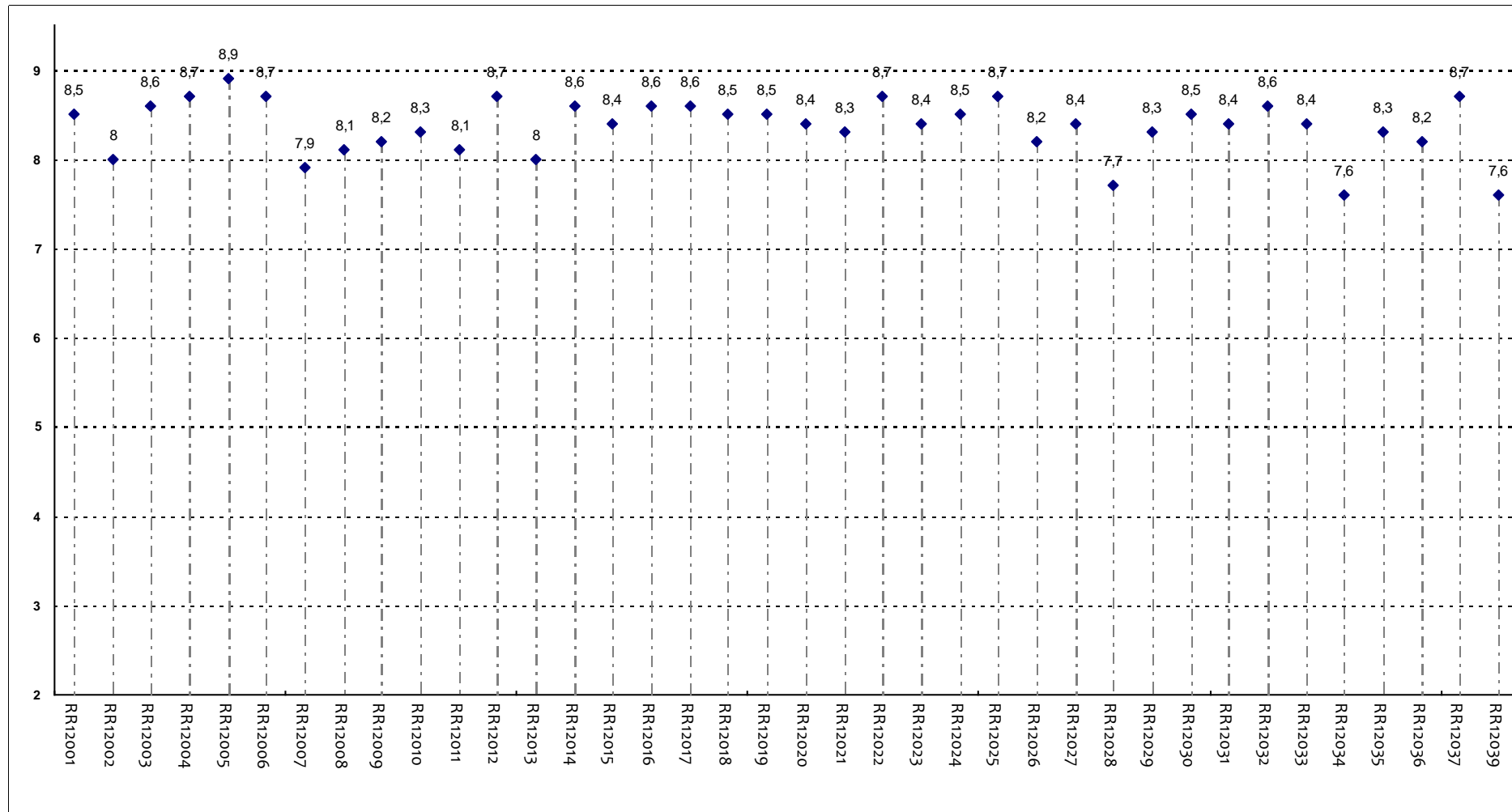


Insegnamenti - Fascia Media: 7,5 - 8,5



## RELAZIONE CON IL DOCENTE

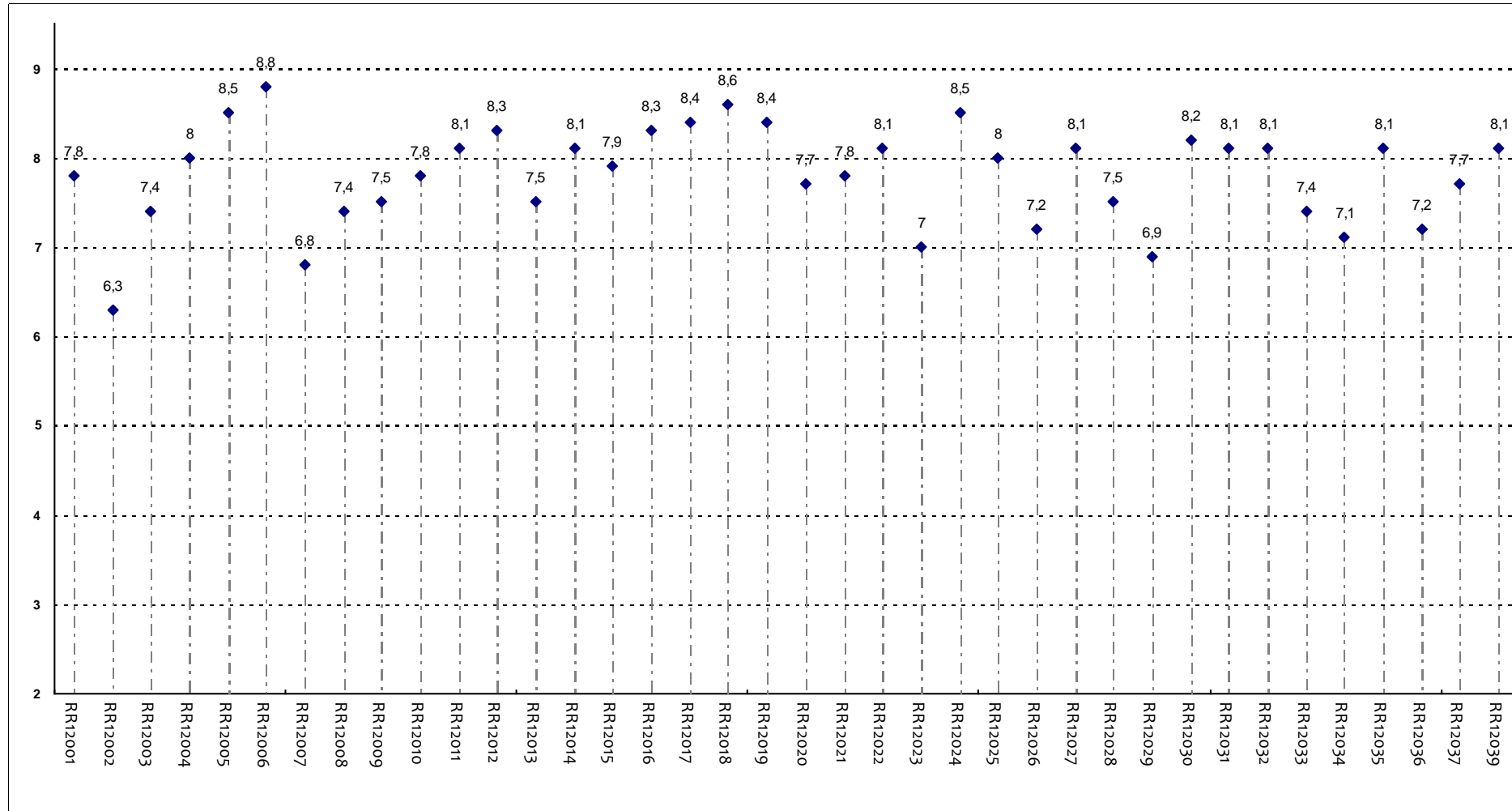
Il docente tratta gli studenti con rispetto?



**Insegnamenti - Fascia Media: 8,2 - 8,6**

## RELAZIONE CON IL DOCENTE

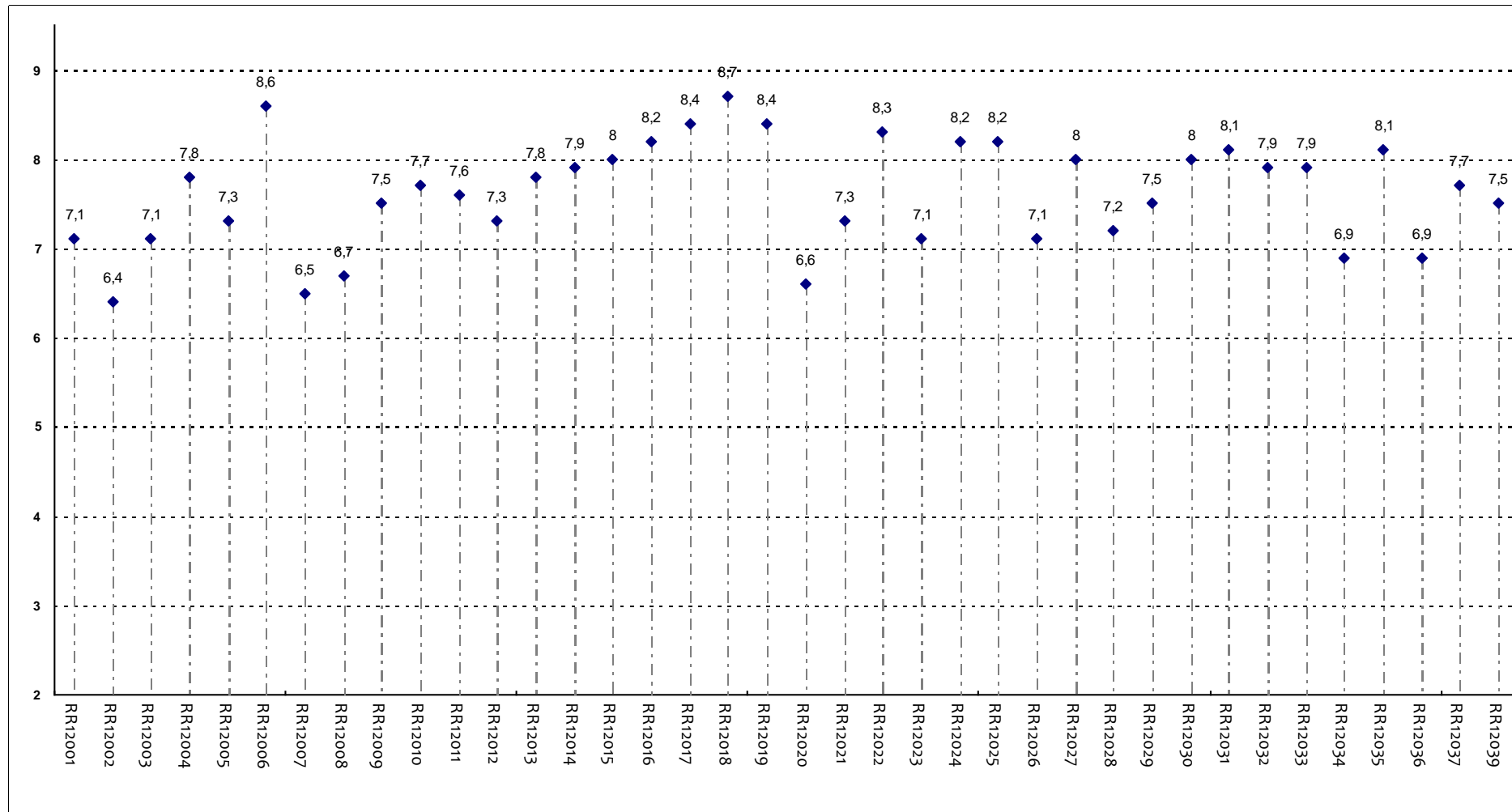
Il docente espone gli argomenti in modo chiaro?



**Insegnamenti - Fascia Media: 7,4 - 8,1**

## RELAZIONE CON IL DOCENTE

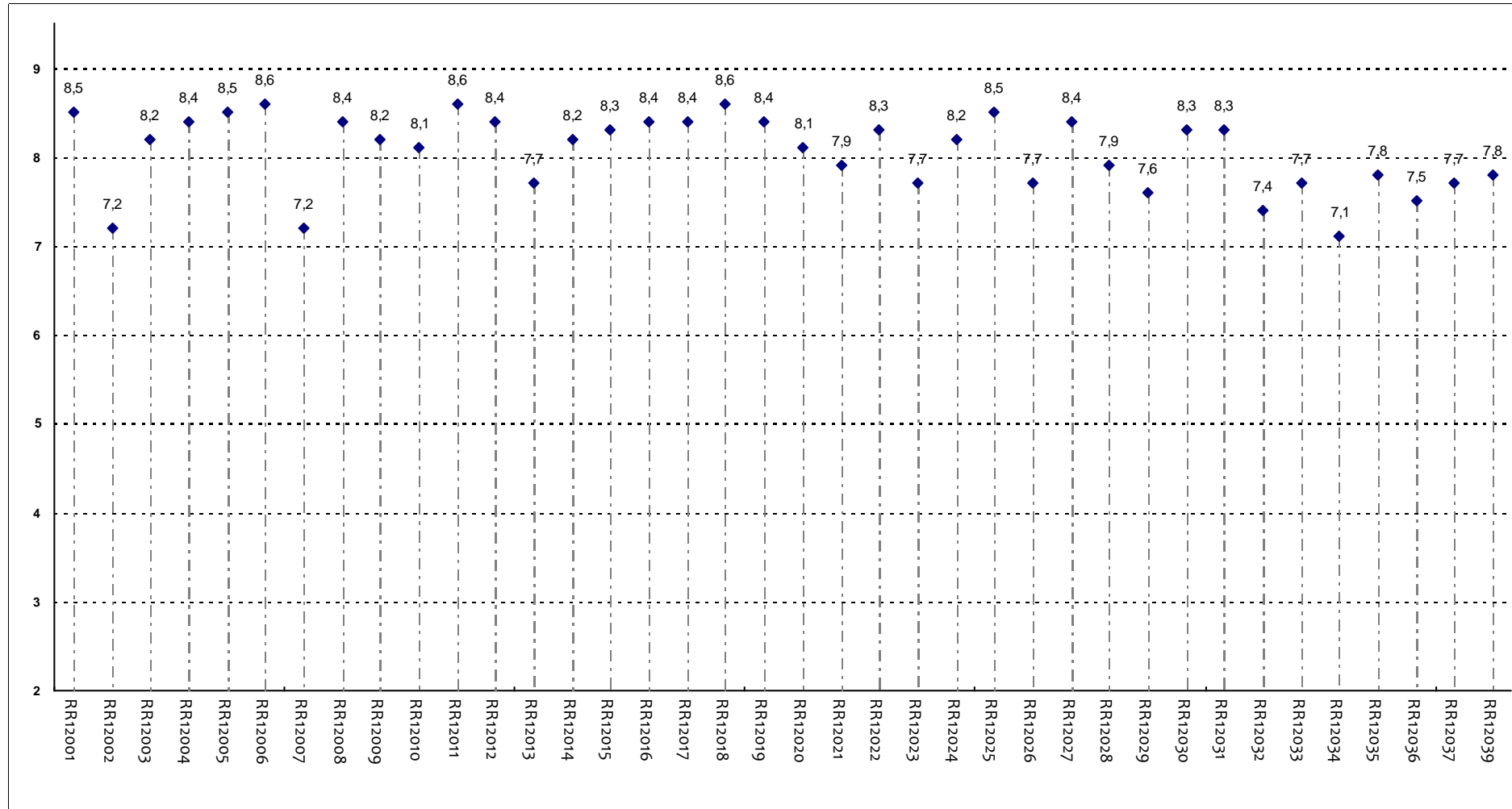
Il docente stimola/motiva l'interesse verso gli argomenti?



Insegnamenti - Fascia Media: 7,1 - 8,1

## RELAZIONE CON IL DOCENTE

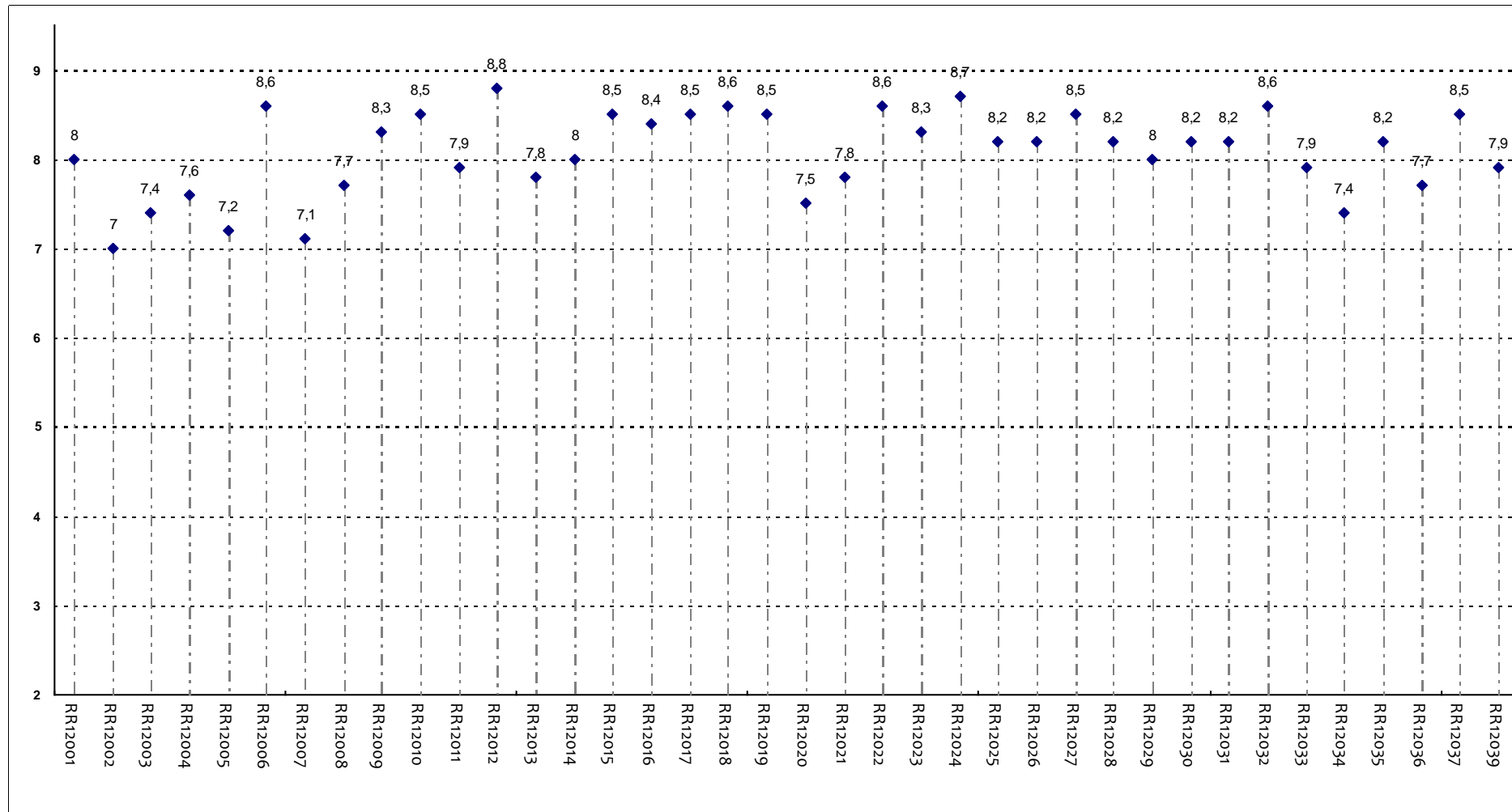
Il docente risponde esaurientemente alle richieste di chiarimento?



**Insegnamenti - Fascia Media: 7,7 - 8,4**

## RELAZIONE CON IL DOCENTE

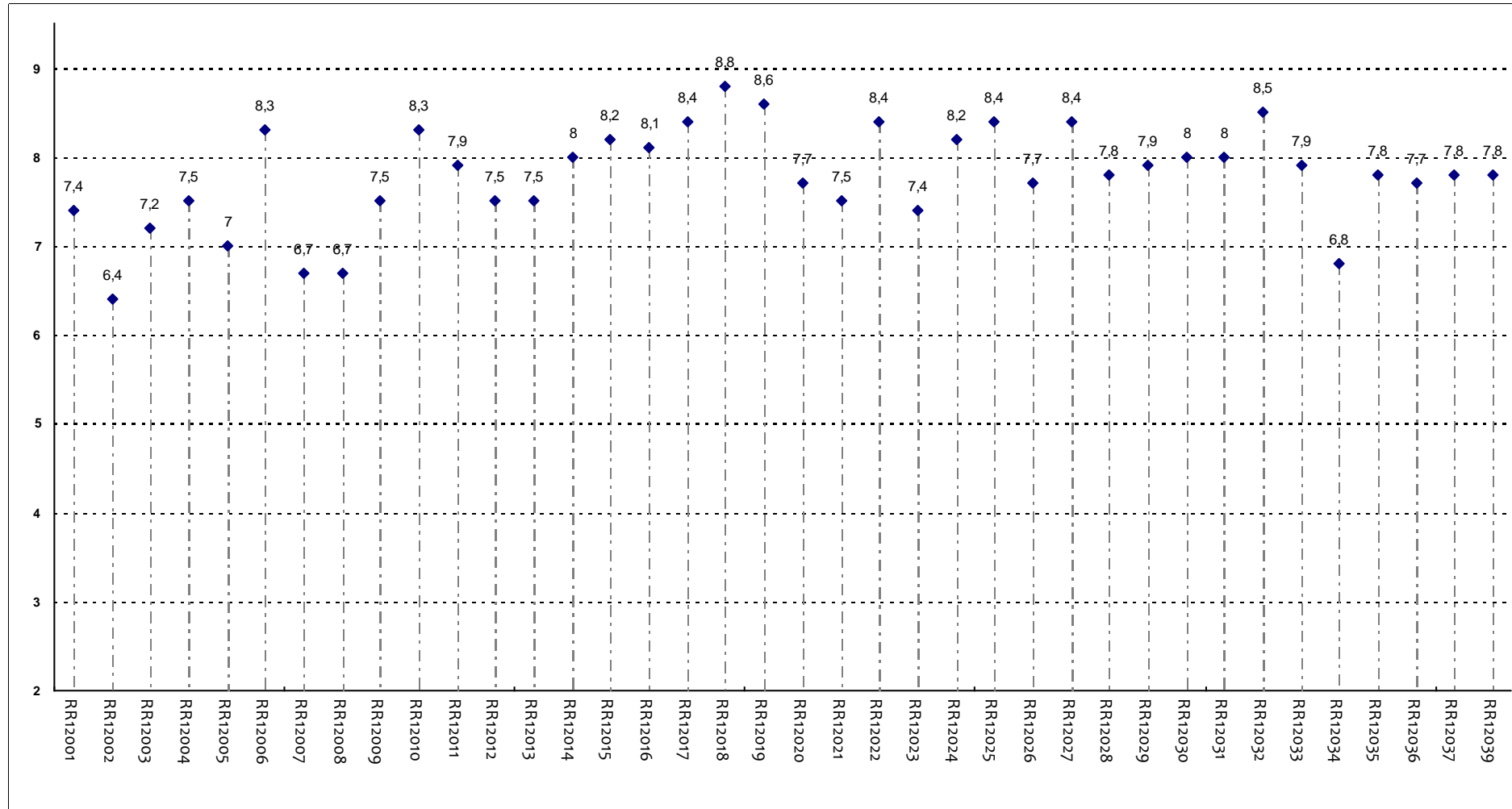
Il docente accompagna frequentemente la trattazione dei temi con esempi o casi pratici?



**Insegnamenti - Fascia Media: 7,8 - 8,5**

## RELAZIONE CON IL DOCENTE

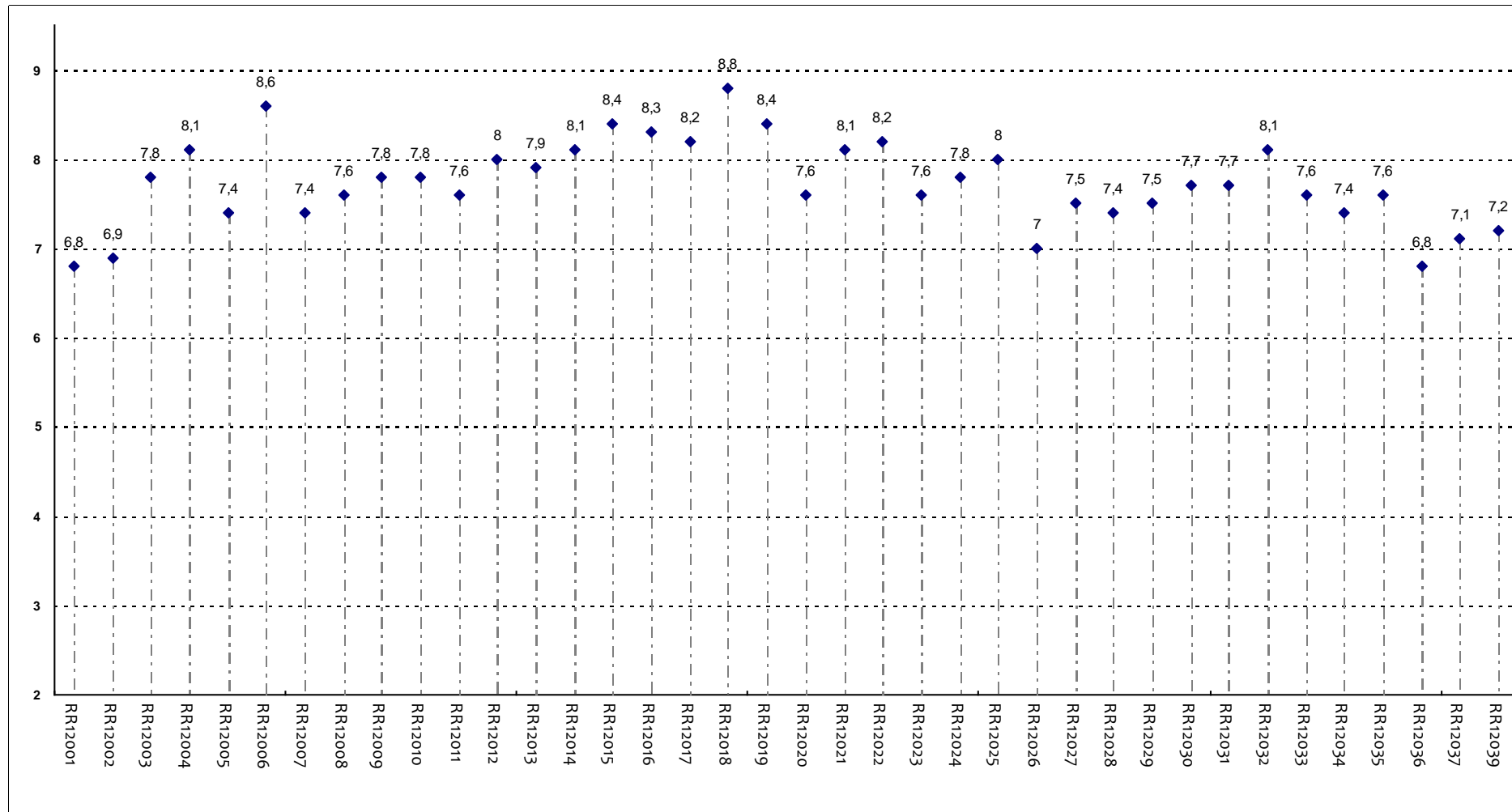
Ritiene che durante il corso sia incoraggiata la partecipazione attiva degli studenti alla didattica (discussioni, domande di chiarimento, ricerche individuali scritte)



**Insegnamenti - Fascia Media: 7,5 - 8,2**

## RELAZIONE CON IL DOCENTE

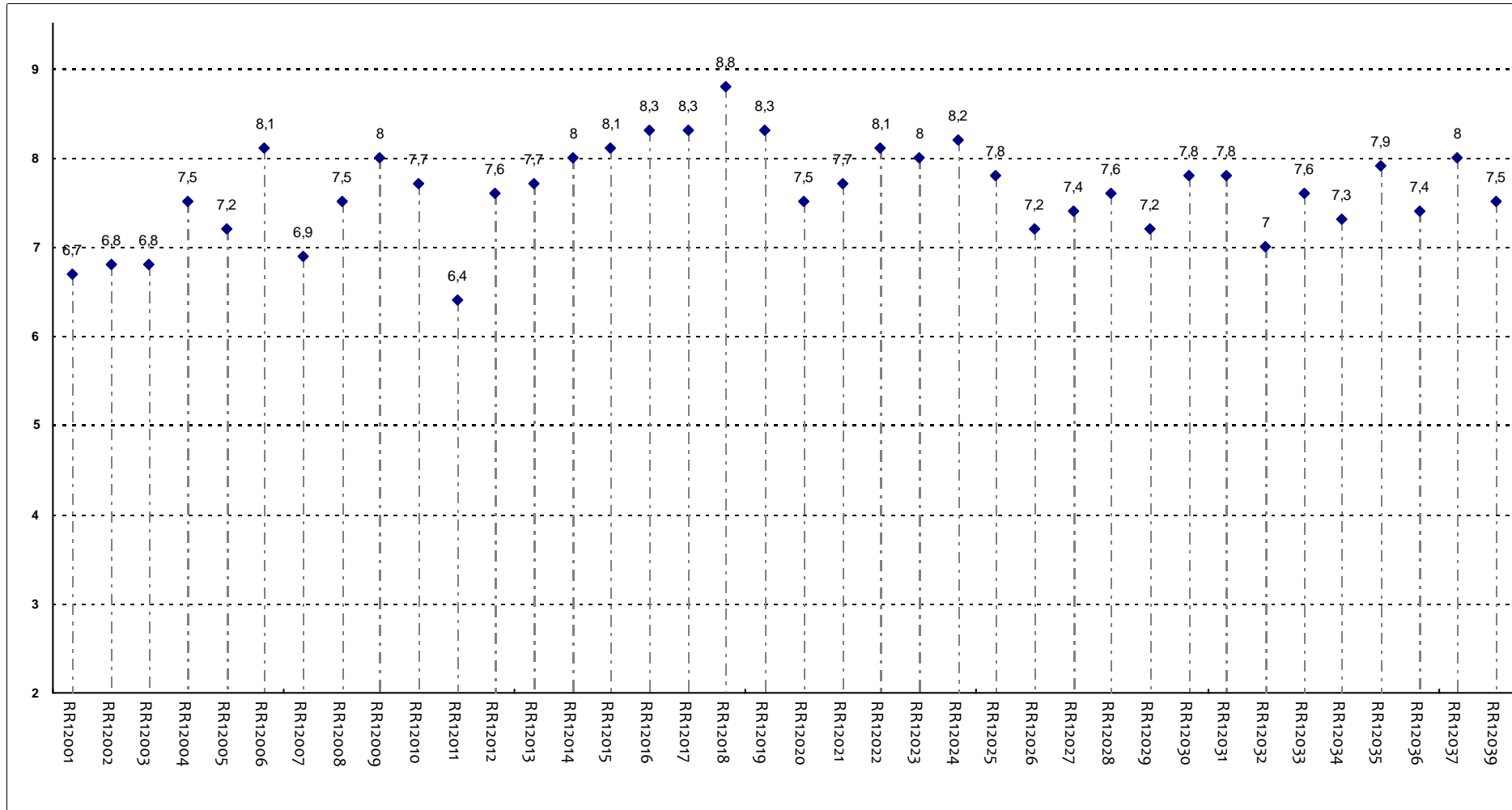
Il docente sottolinea gli argomenti più importanti?



**Insegnamenti - Fascia Media: 7,4 - 8,1**

## RELAZIONE CON IL DOCENTE (2ª parte)

Il docente effettua collegamenti con altre materie?

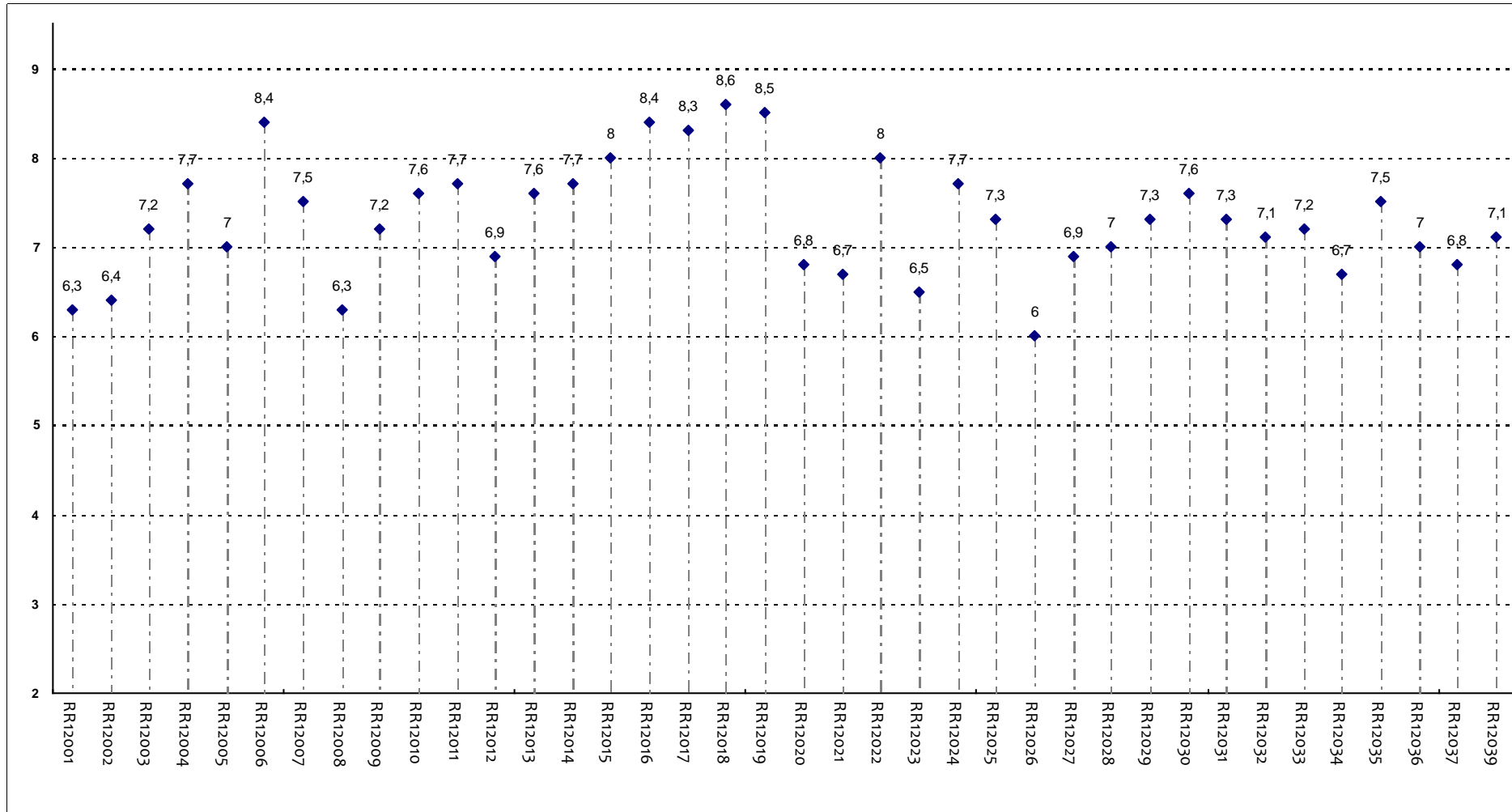


**Insegnamenti - Fascia Media: 7,3 - 8**



## RELAZIONE CON IL DOCENTE (2ª parte)

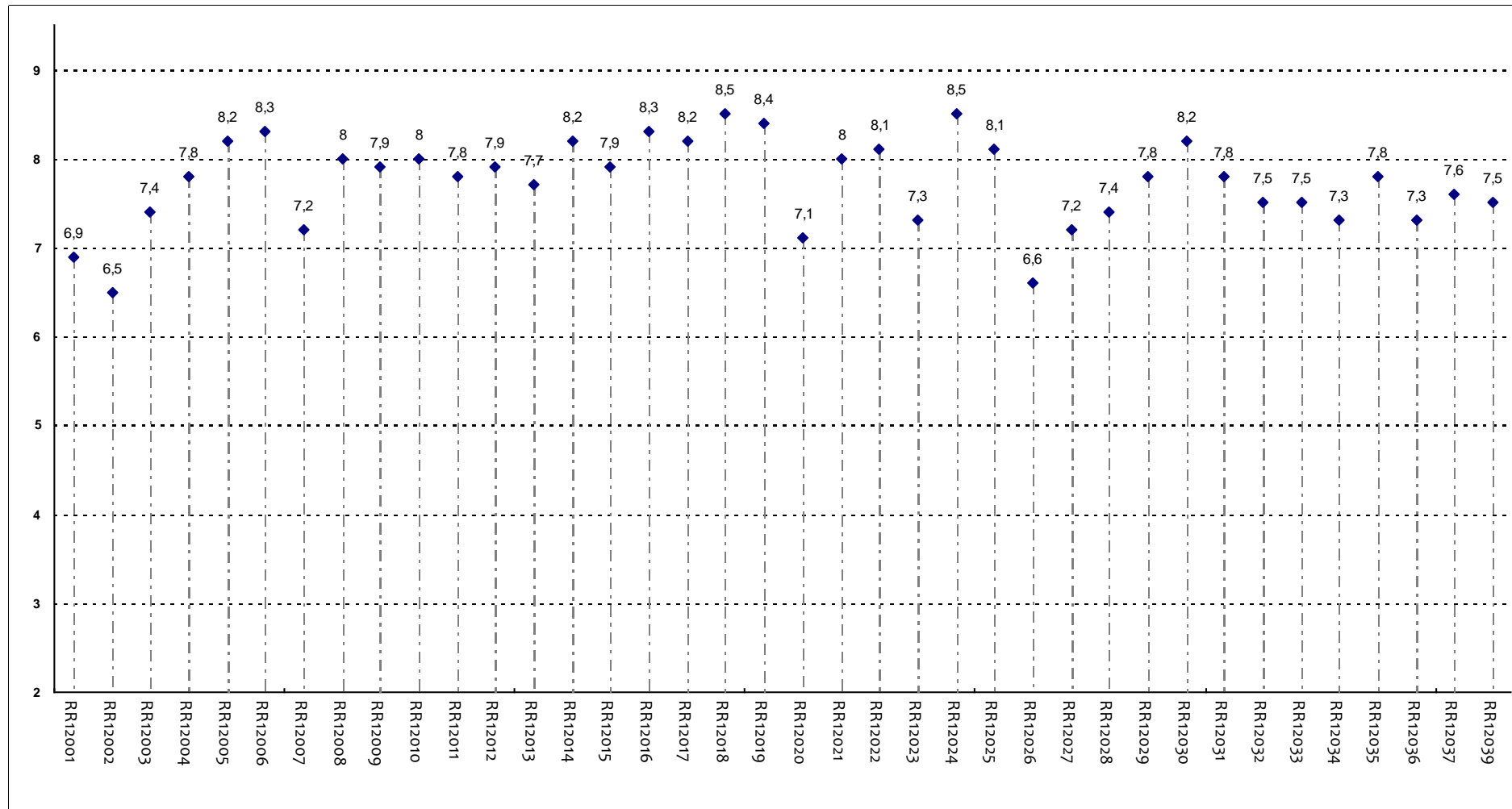
Il docente dà indicazioni su come studiare la materia?



**Insegnamenti - Fascia Media: 6,9 - 7,7**

## DOMANDE FINALI

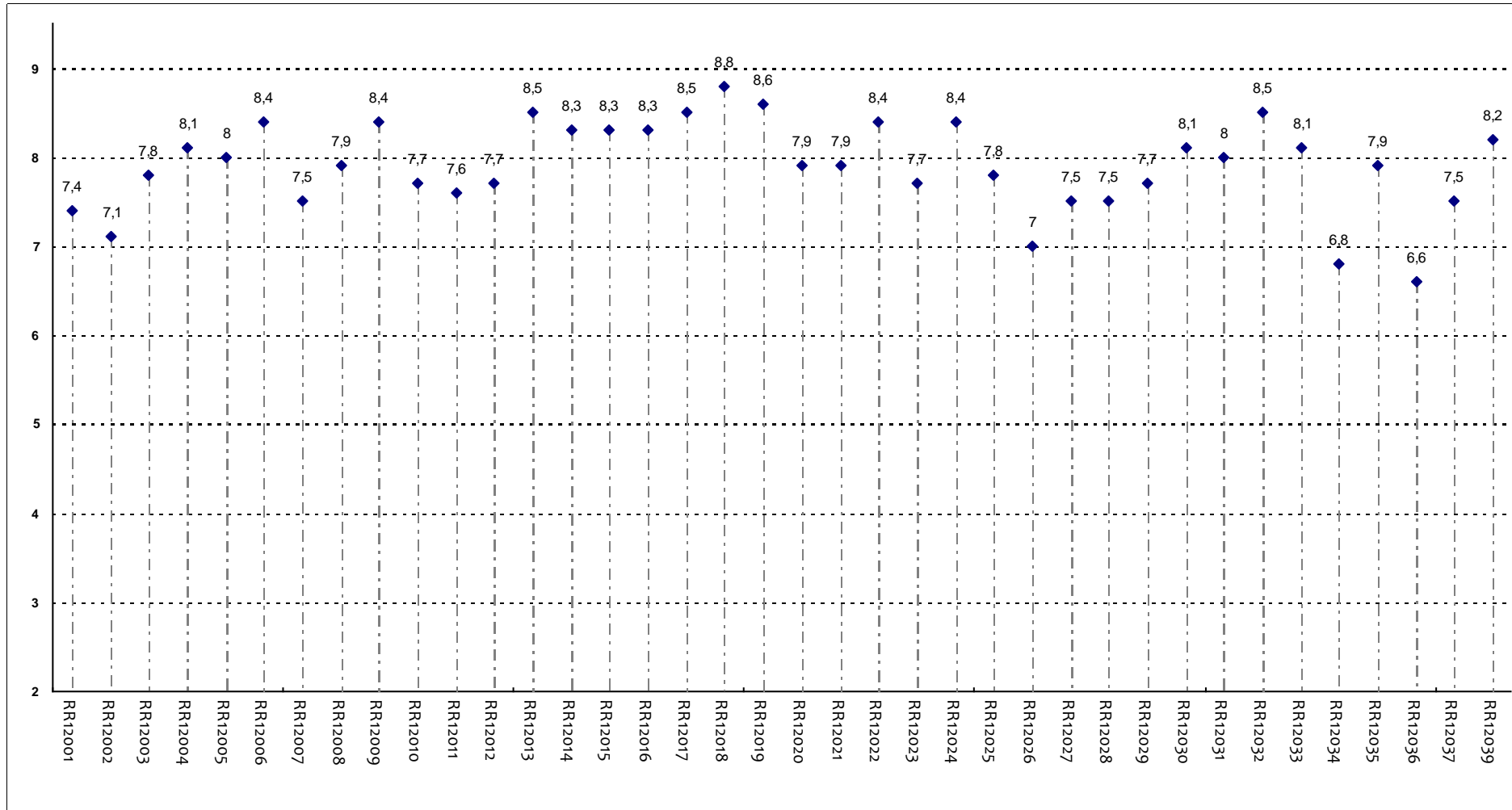
L'insegnamento è stato svolto in maniera coerente con quanto dichiarato sul sito Web?



**Insegnamenti - Fascia Media: 7,4 - 8,1**

## DOMANDE FINALI

Le modalità d'esame sono state definite in modo chiaro?



**Insegnamenti - Fascia Media: 7,6 - 8,3**