

UNIVERSITA' CATTOLICA DEL SACRO CUORE

Valutazione della soddisfazione degli studenti a.a. 2016-2017

(Legge 370/1999)

Riepilogo delle valutazioni fornite

Rapporto statistico relativo al corso di laurea di:

MEDICINA E CHIRURGIA

Sede di Roma

Facoltà di: MEDICINA E CHIRURGIA

Questionari compilati per Corso di laurea	8245
Insegnamenti valutati afferenti al Corso di laurea	64

Le risposte sono aggregate in base alla frequenza dichiarata dagli studenti, individuando così due popolazioni: chi ha dichiarato una frequenza 'bassa' e chi ha dichiarato una frequenza 'medio-alta'

Le domande sono state raggruppate in sezioni; per ciascuna di esse viene riportata:

- la distribuzione di frequenza assoluta e percentuale delle risposte, calcolata rispetto al totale dei rispondenti alla singola domanda;
- la media aritmetica, ove calcolabile, dei livelli di soddisfazione utilizzando la scala a 4 valori: 9, 7, 4 e 2 che sono stati abbinati rispettivamente alle 4 modalità di risposta 'Decisamente Sì', 'Più Sì che NO', 'Più NO che Sì' e 'Decisamente NO';
- i valori medi di confronto calcolati sulla totalità degli insegnamenti della Facoltà nella sede

Nel testo delle domande laddove viene riportato 'insegnamento' è da leggersi 'Corso Integrato'

Anno di corso	1°	2°	3°	4°	5°	6°	Ripetente	1° f.c.	2° f.c.	3° f.c. e oltre	Tot
	1507	1150	1228	1450	1623	1287					8245
	18,3%	13,9%	14,9%	17,6%	19,7%	15,6%					
Con quale frequenza ha seguito le lezioni di questo insegnamento?	Alta		Media			Bassa			Tot		
	4732		3076			437			8245		
	57,4%		37,3%			5,3%					

SODDISFAZIONE COMPLESSIVA E ASPETTI DI CONTESTO

Frequenza corso	DISTRIBUZIONE ASSOLUTA E PERCENTUALE DELLE RISPOSTE						VALORI MEDI DI CONFRONTO	
	9	7	4	2	Tot	Cdl	Fac	
E' complessivamente soddisfatto delle lezioni che sono state tenute dal docente che sta valutando?	medio-alta	2990	3899	743	176	7808	7,3	7,5
	bassa	50	212	123	52	437	5,6	5,7
All'inizio dell'insegnamento, era interessato agli argomenti indicati nel programma?	medio-alta	3354	3449	827	178	7808	7,4	7,6
	bassa	90	154	137	56	437	5,7	5,9
Ritiene che il corso si svolga in modo integrato?	medio-alta	2928	3952	730	198	7808	7,3	7,5
	bassa	71	211	109	46	437	5,9	6,0
Le conoscenze da lei possedute sono risultate sufficienti per la comprensione degli argomenti trattati all'inizio del corso?	medio-alta	2933	4085	664	126	7808	7,4	7,6
	bassa	96	225	76	40	437	6,2	6,3
Gli orari di svolgimento delle attività didattiche sono stati rispettati?	medio-alta	3553	3610	502	143	7808	7,5	7,8
	bassa	110	203	76	48	437	6,3	6,5
Ritiene che le eventuali ripetizioni e sovrapposizioni rispetto ai contenuti di altri insegnamenti siano state utili ai fini dell'apprendimento?	medio-alta	3196	3758	582	161	7808	7,4	7,7
	bassa	90	195	84	40	437	6,1	6,2
Il materiale didattico è indicato con chiarezza e in tempo utile per la preparazione dell'esame?	medio-alta	2852	3738	945	273	7808	7,1	7,5
	bassa	76	198	99	64	437	5,8	6,1
Il materiale didattico è facilmente reperibile?	medio-alta	3040	3753	792	223	7808	7,3	7,6
	bassa	87	195	100	55	437	6,0	6,2

RELAZIONE CON IL DOCENTE

Frequenza corso	DISTRIBUZIONE ASSOLUTA E PERCENTUALE DELLE RISPOSTE						VALORI MEDI DI CONFRONTO		
	9	7	4	2	Tot	Cdl	Fac		
Il docente è puntuale all'inizio della lezione?	medio-alta	3571 45,7%	3490 44,7%	573 7,3%	174 2,2%	7808	7,5	7,7	
	bassa	107 24,5%	208 47,6%	70 16,0%	52 11,9%	437	6,3	6,4	
Il docente tratta gli studenti con rispetto?	medio-alta	3984 51,0%	3344 42,8%	382 4,9%	98 1,3%	7808	7,7	8,0	
	bassa	138 31,6%	207 47,4%	49 11,2%	43 9,8%	437	6,5	6,7	
Il docente espone gli argomenti in modo chiaro?	medio-alta	2918 37,4%	4222 54,1%	565 7,2%	103 1,3%	7808	7,4	7,7	
	bassa	76 17,4%	258 59,0%	60 13,7%	43 9,8%	437	6,2	6,4	
Il docente stimola/motiva l'interesse verso gli argomenti?	medio-alta	2854 36,6%	3996 51,2%	812 10,4%	146 1,9%	7808	7,3	7,5	
	bassa	63 14,4%	201 46,0%	122 27,9%	51 11,7%	437	5,7	5,8	
Il docente risponde esaurientemente alle richieste di chiarimento?	medio-alta	3477 44,5%	3869 49,6%	385 4,9%	77 1,0%	7808	7,6	7,9	
	bassa	101 23,1%	243 55,6%	64 14,6%	29 6,6%	437	6,5	6,6	
Il docente accompagna frequentemente la trattazione dei temi con esempi o casi pratici?	medio-alta	3546 45,4%	3499 44,8%	540 6,9%	140 1,8%	83 1,1%	7808	7,6	7,8
	bassa	117 26,8%	204 46,7%	61 14,0%	33 7,6%	22 5,0%	437	6,5	6,7
Ritiene che durante il corso sia incoraggiata la partecipazione attiva degli studenti alla didattica (discussioni, domande di chiarimento, ricerche individuali scritte od orali etc.)?	medio-alta	2883 36,9%	3933 50,4%	846 10,8%	146 1,9%	7808	7,3	7,6	
	bassa	75 17,2%	209 47,8%	98 22,4%	55 12,6%	437	5,8	6,0	
Se ha risposto "Più NO che si" o "Decisamente NO" può indicare quello che secondo lei è il motivo principale:	medio-alta	Caratteristiche del corso 311 32,8%	N° Studenti in aula 165 17,4%	Altro 215 22,7%	Caratteristiche docente 258 27,2%	949			
	bassa	40 27,0%	27 18,2%	39 26,4%	42 28,4%	148			
Il docente sottolinea gli argomenti più importanti?	medio-alta	2939 37,6%	4106 52,6%	665 8,5%	98 1,3%	7808	7,4	7,6	
	bassa	74 16,9%	229 52,4%	106 24,3%	28 6,4%	437	6,2	6,4	

RELAZIONE CON IL DOCENTE (2ª parte)

	Frequenza corso	DISTRIBUZIONE ASSOLUTA E PERCENTUALE DELLE RISPOSTE					VALORI MEDI DI CONFRONTO	
		9	7	4	2	Tot	Cdl	Fac
Il docente effettua collegamenti con altre materie?	medio-alta	2668	4220	817	103	7808	7,3	7,5
		34,2%	54,0%	10,5%	1,3%			
	bassa	72	232	96	37	437	6,0	6,2
		16,5%	53,1%	22,0%	8,5%			
Il docente dà indicazioni su come studiare la materia?	medio-alta	2310	3718	1458	322	7808	6,8	7,1
		29,6%	47,6%	18,7%	4,1%			
	bassa	50	192	120	75	437	5,3	5,5
		11,4%	43,9%	27,5%	17,2%			

DOMANDE RISERVATE AGLI STUDENTI ISCRITTI AL 2° TRIENNIO DEL CORSO DI LAUREA IN MEDICINA E CHIRURGIA

	Frequenza corso	DISTRIBUZIONE ASSOLUTA E PERCENTUALE DELLE RISPOSTE					VALORI MEDI DI CONFRONTO	
		9	7	4	2	Tot	Cdl	Fac
I docenti del triennio clinico sono efficaci nell'insegnamento al letto del malato?	medio-alta	1265	1962	588	192	4007	7,0	7,0
		31,6%	49,0%	14,7%	4,8%			
	bassa	32	99	76	51	258	5,3	5,3
		12,4%	38,4%	29,5%	19,8%			
Gli orari di svolgimento dell'attività didattica a piccoli gruppi/attività di tirocinio sono rispettati?	medio-alta	1221	2048	553	194	4016	7,0	7,0
		30,4%	51,0%	13,8%	4,8%			
	bassa	37	101	73	49	260	5,5	5,5
		14,2%	38,8%	28,1%	18,8%			
È soddisfatto della qualità dell'attività didattica/attività di tirocinio di questo insegnamento?	medio-alta	1164	1946	654	250	4014	6,6	6,6
		29,0%	48,5%	16,3%	6,2%			
	bassa	33	98	70	59	260	5,3	5,3
		12,7%	37,7%	26,9%	22,7%			
Come preferirebbe la didattica svolta a piccoli gruppi/attività di tirocinio?	medio-alta	Molto pratica	Soprattutto pratica	Sia pratica sia seminariale	Soprattutto seminariale	Tot		
		1793	1624	509	83	4009		
	bassa	103	99	34	24	260		
		39,6%	38,1%	13,1%	9,2%			

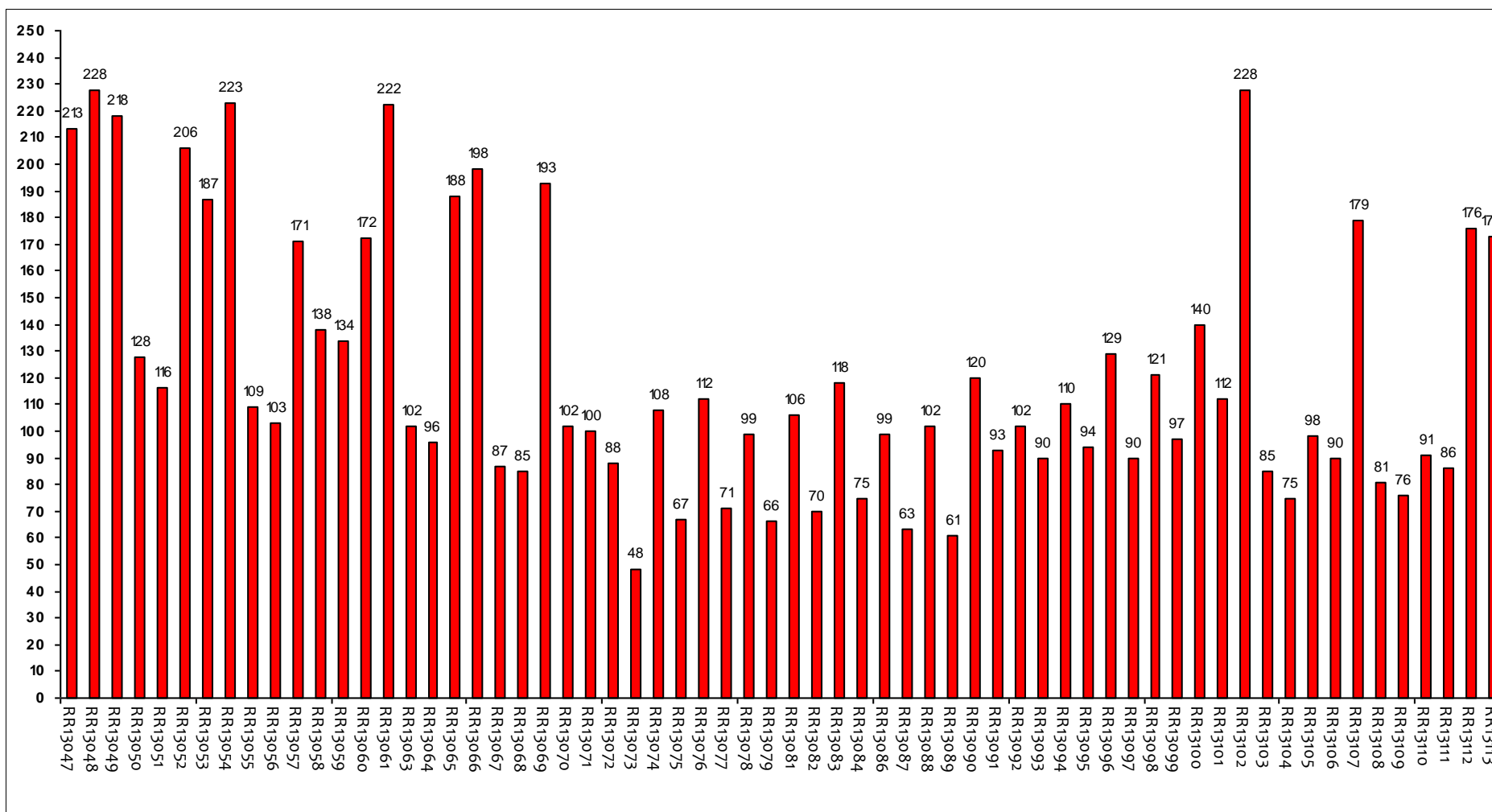
DOMANDE FINALI

	Frequenza corso	DISTRIBUZIONE ASSOLUTA E PERCENTUALE DELLE RISPOSTE					VALORI MEDI DI CONFRONTO	
		Inferiore	Uguale	Superiore	Non attribuisce CFU	Tot	Cdl	Fac
Rispetto ai crediti formativi assegnati la quantità di lavoro richiesta dall'insegnamento risulta essere:	medio-alta	920	5178	1710		7808		
		11,8%	66,3%	21,9%				
	bassa	32	261	144		437		
		7,3%	59,7%	33,0%				
L'insegnamento è stato svolto in maniera coerente con quanto dichiarato sul sito Web?	medio-alta	2758	4413	523	114	7808	7,4	7,6
		35,3%	56,5%	6,7%	1,5%			
	bassa	64	270	73	30	437	6,3	6,4
		14,6%	61,8%	16,7%	6,9%			
Le modalità d'esame sono state definite in modo chiaro?	medio-alta	2858	3733	931	286	7808	7,2	7,5
		36,6%	47,8%	11,9%	3,7%			
	bassa	76	193	102	66	437	5,8	5,9
		17,4%	44,2%	23,3%	15,1%			

Confronto tra gli insegnamenti

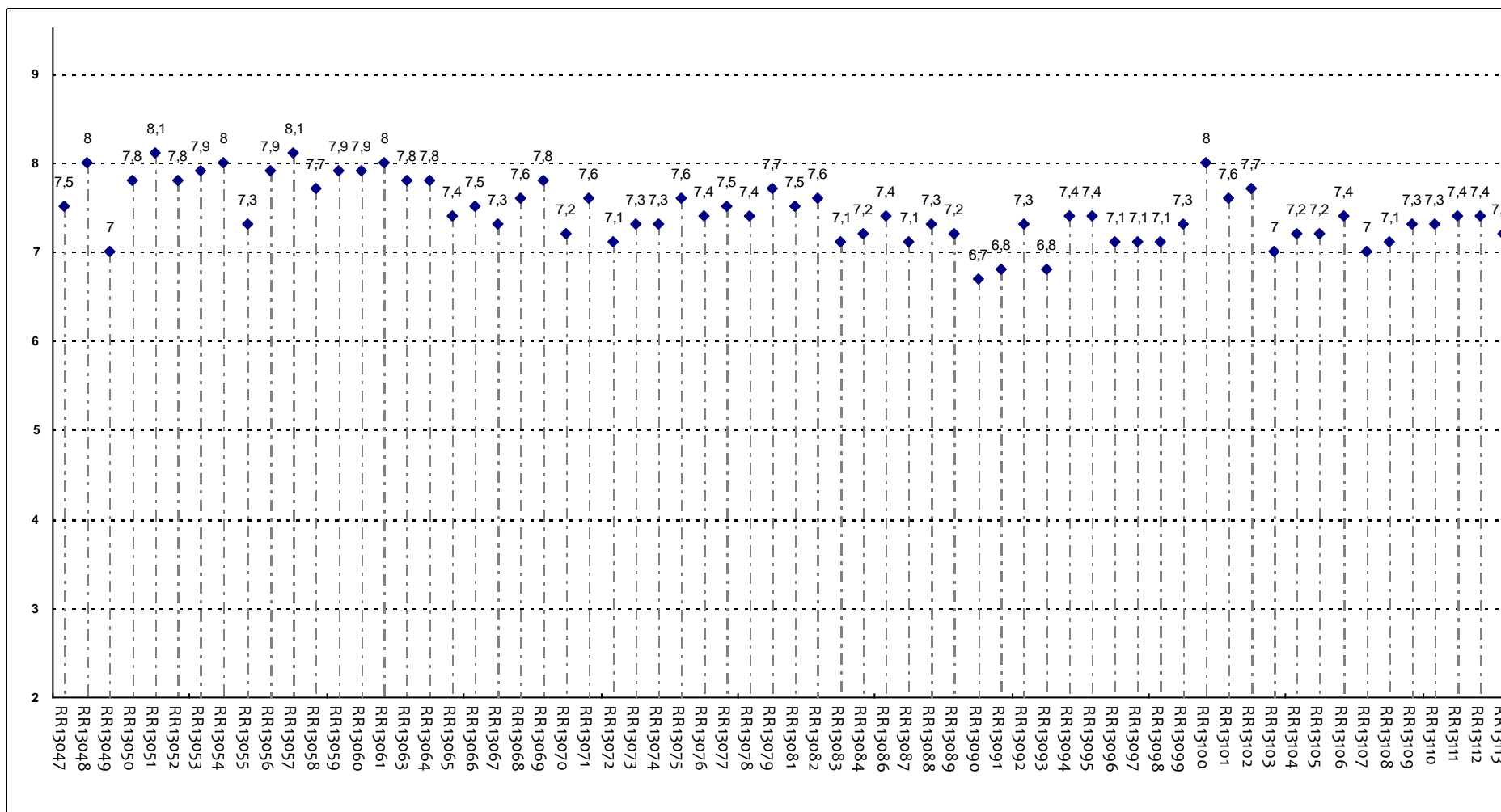
Questa seconda parte del rapporto contiene una serie di grafici che permettono di confrontare il valore medio dei diversi insegnamenti valutati nel corso di laurea per ogni domanda. Nei grafici si riporta anche l'ampiezza del campo interquartile. In pratica per ogni domanda tutti i valori medi dei diversi insegnamenti valutati nel corso di laurea sono stati suddivisi in quarti, ossia in 4 parti contenenti lo stesso numero di valori: nel primo quarto rientra il primo 25% degli insegnamenti (quelli che hanno ottenuto i valori più bassi), nel secondo e nel terzo quarto il successivo 50% (valori all'interno del campo interquartile) mentre nell'ultimo quarto rientra l'ultimo 25% degli insegnamenti (quelli che hanno ottenuto i valori più alti). Tutti i grafici considerano solamente le risposte date dagli studenti che hanno dichiarato di aver frequentato più del 50% delle lezioni.

Numero di questionari analizzati



Codici Insegnamenti

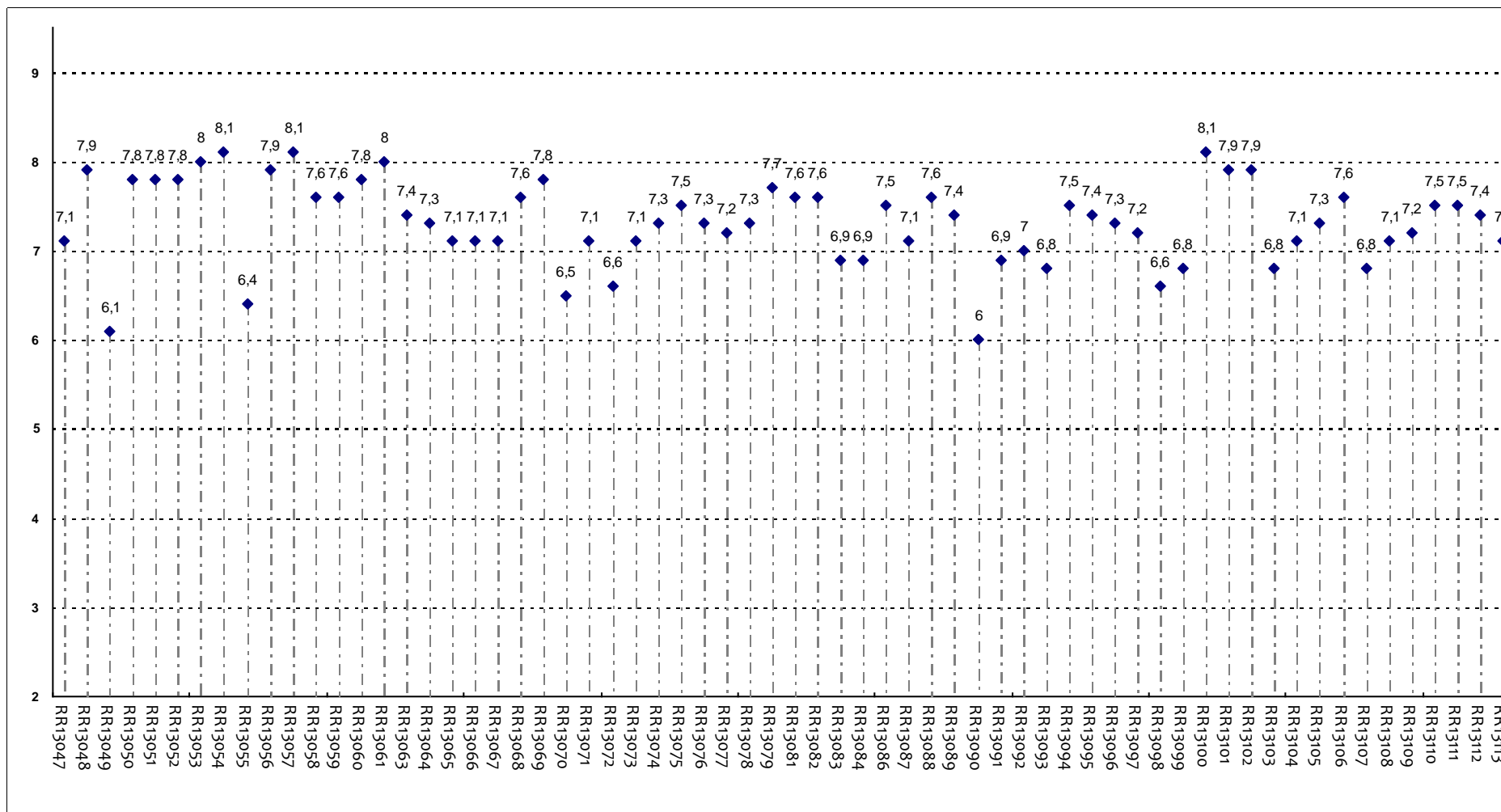
POSIZIONAMENTO DELL'INSEGNAMENTO



Insegnanti - Fascia Media: 7,2 - 7,7

SODDISFAZIONE COMPLESSIVA E ASPETTI DI CONTESTO

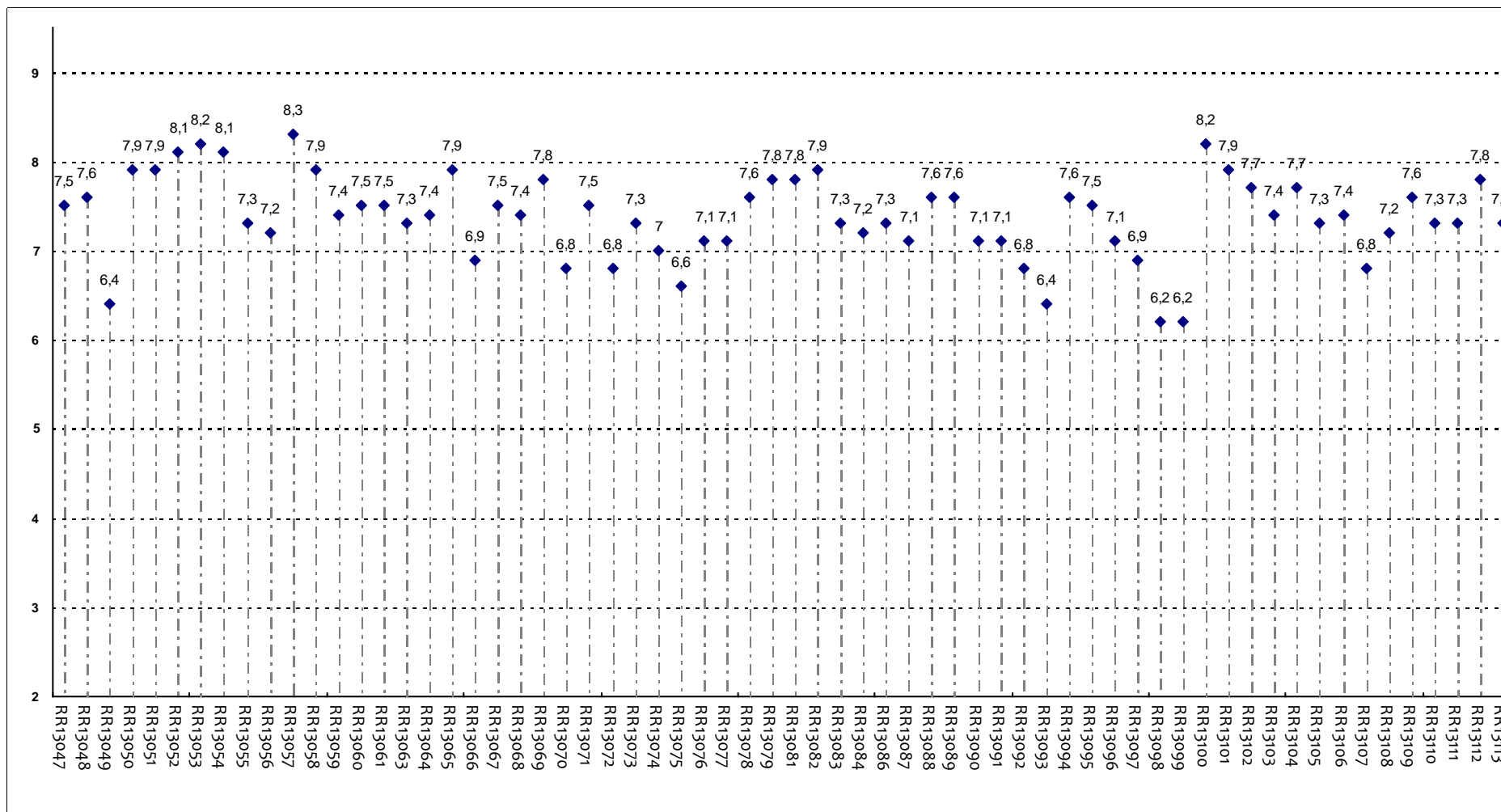
E' complessivamente soddisfatto delle lezioni che sono state tenute dal docente che sta valutando?



Insegnamenti - Fascia Media: 7,1 - 7,6

SODDISFAZIONE COMPLESSIVA E ASPETTI DI CONTESTO

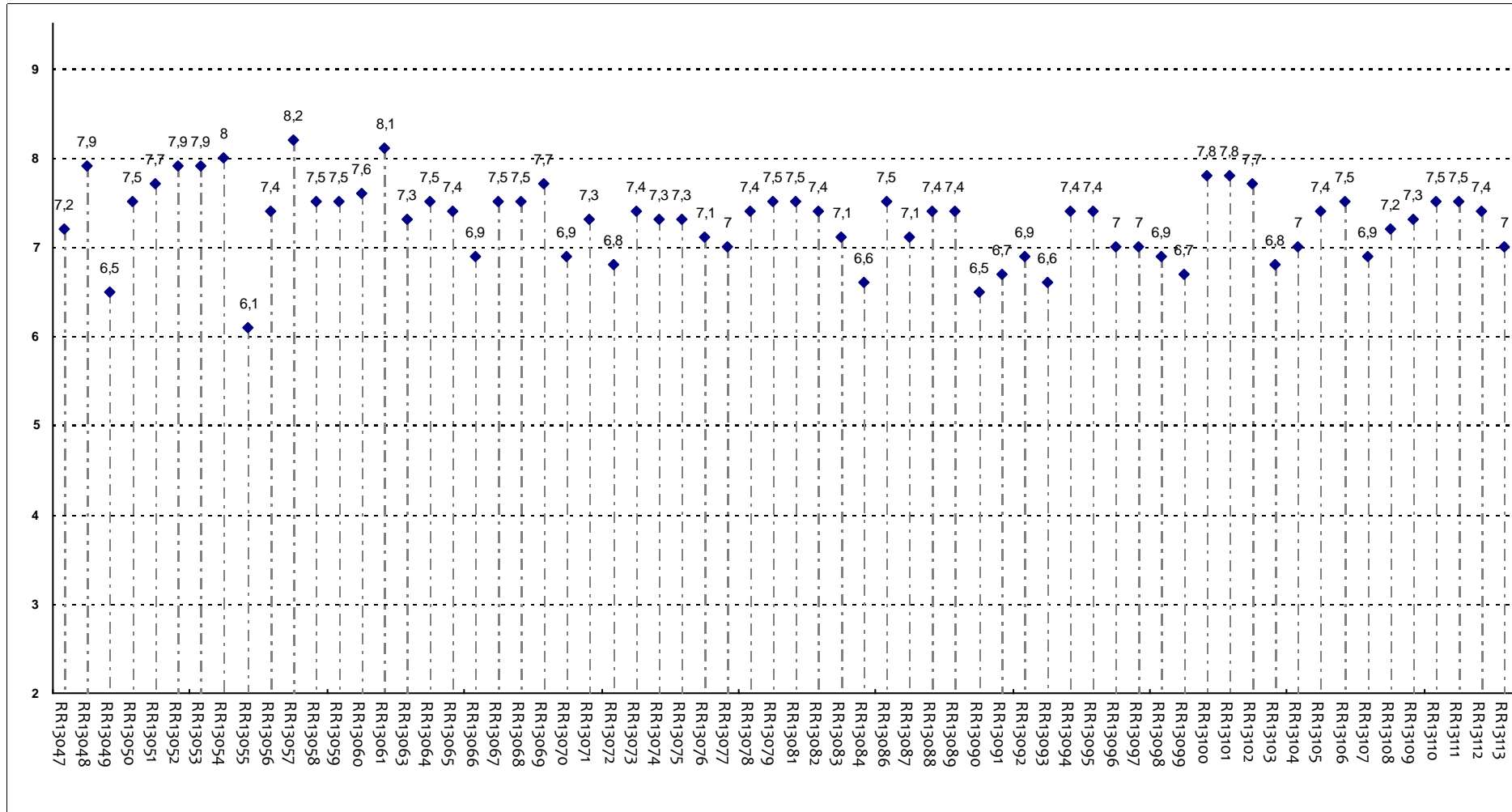
All'inizio dell'insegnamento, era interessato agli argomenti indicati nel programma?



Insegnamenti - Fascia Media: 7,1 - 7,7

SODDISFAZIONE COMPLESSIVA E ASPETTI DI CONTESTO

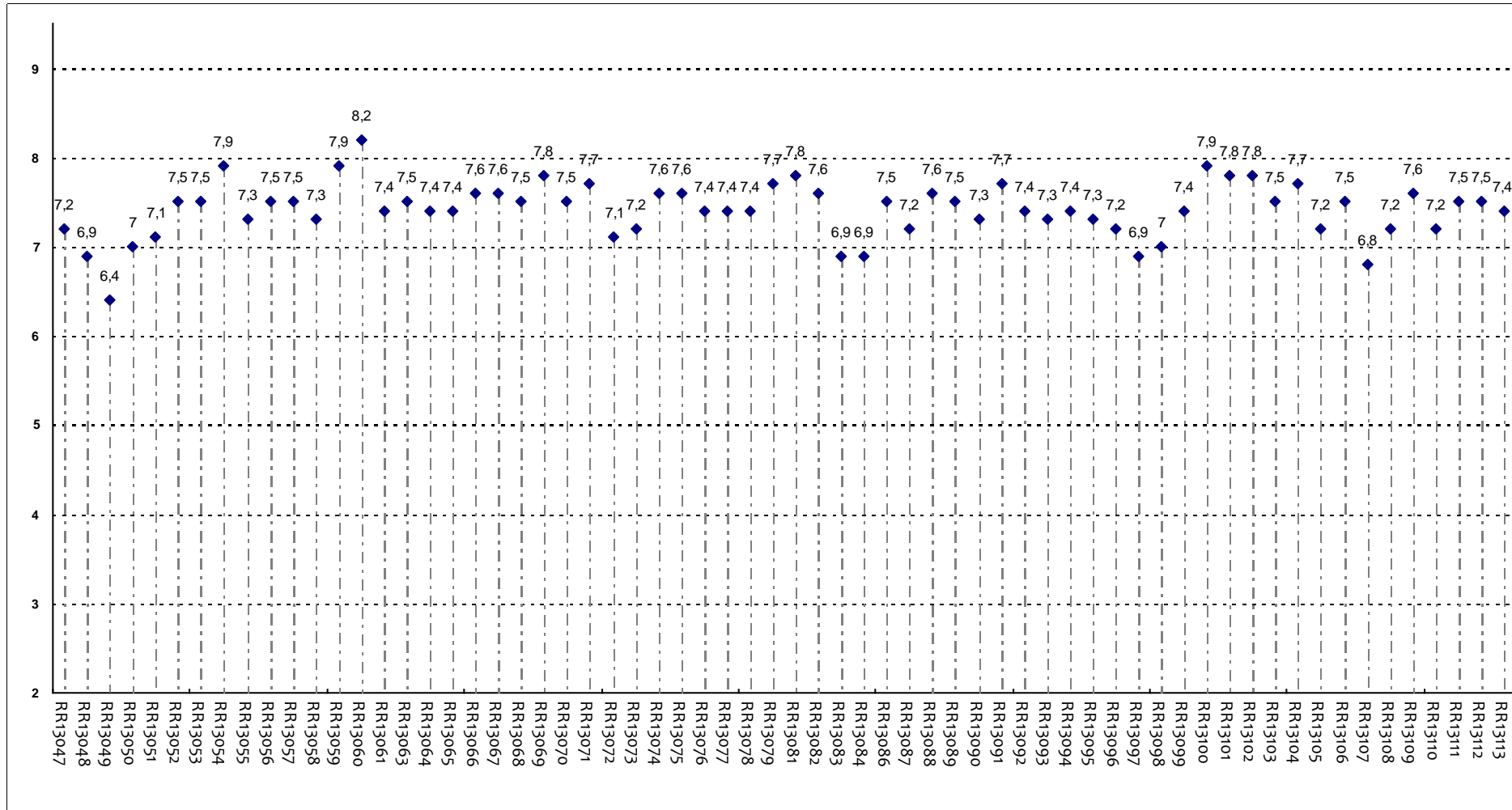
Ritiene che il corso si svolga in modo integrato?



Insegnanti - Fascia Media: 7 - 7,5

SODDISFAZIONE COMPLESSIVA E ASPETTI DI CONTESTO

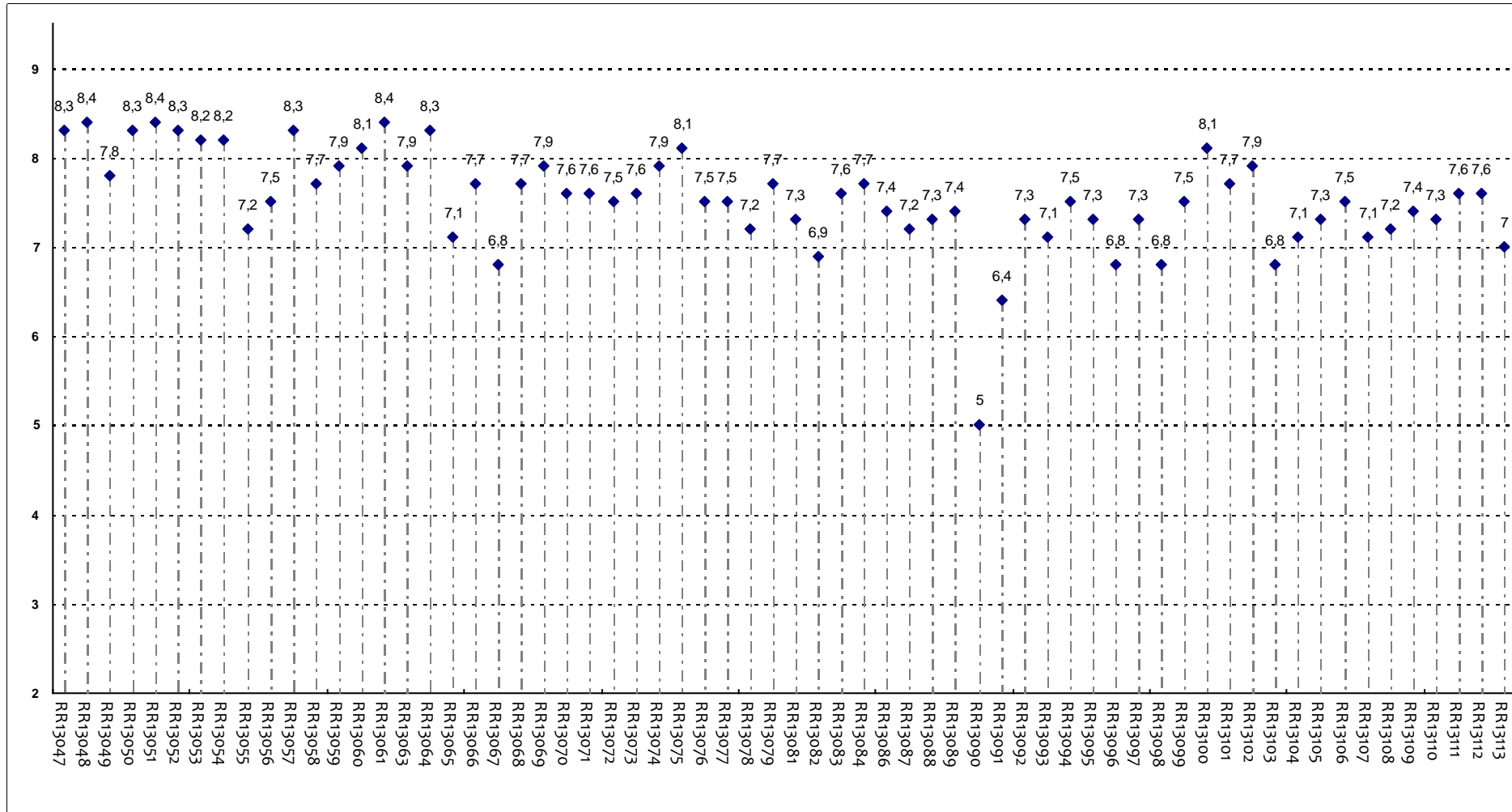
Le conoscenze da lei possedute sono risultate sufficienti per la comprensione degli argomenti trattati all'inizio del corso?



Insegnamenti - Fascia Media: 7,2 - 7,6

SODDISFAZIONE COMPLESSIVA E ASPETTI DI CONTESTO

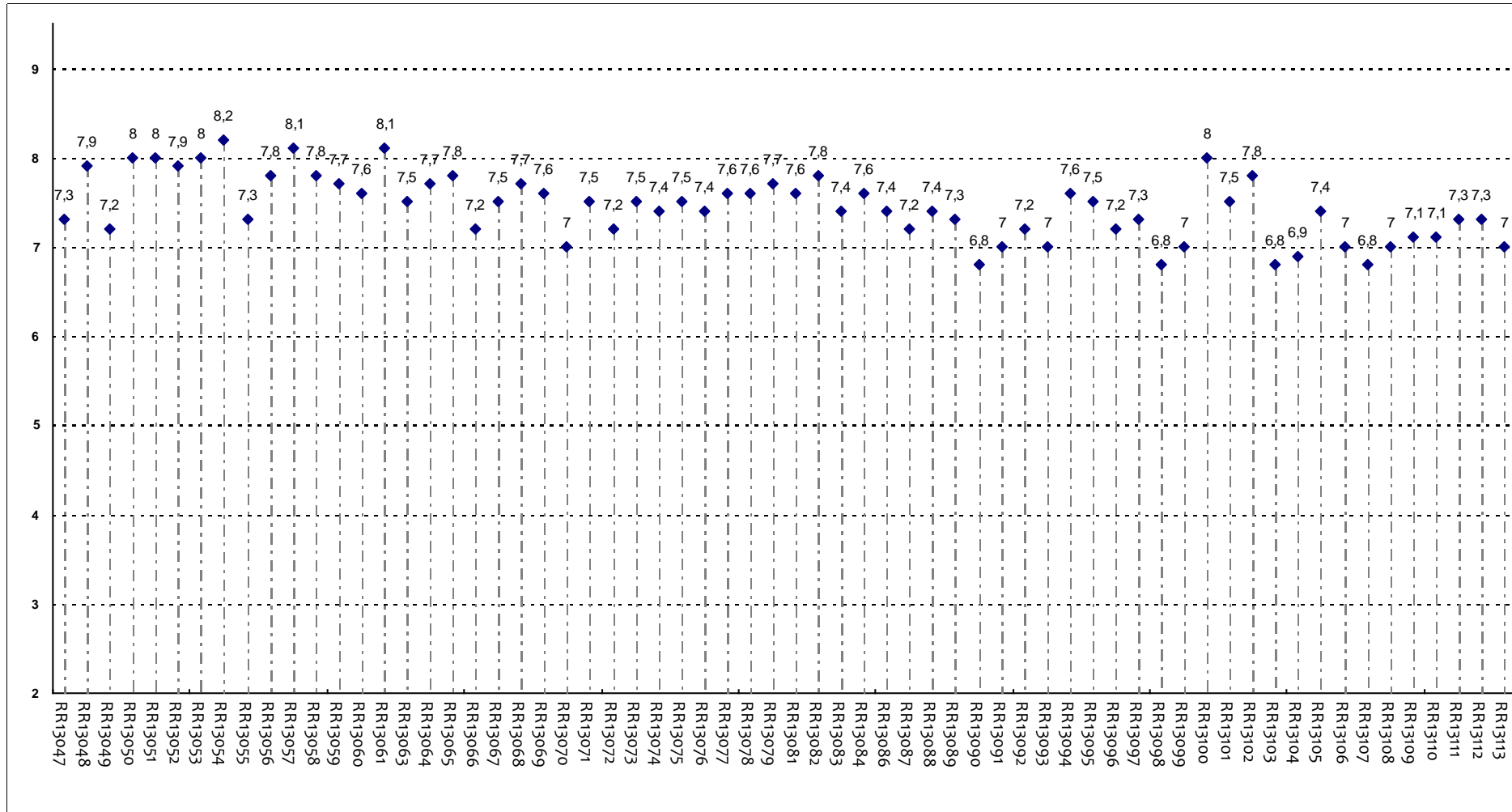
Gli orari di svolgimento delle attività didattiche sono stati rispettati?



Insegnanti - Fascia Media: 7,3 - 7,9

SODDISFAZIONE COMPLESSIVA E ASPETTI DI CONTESTO

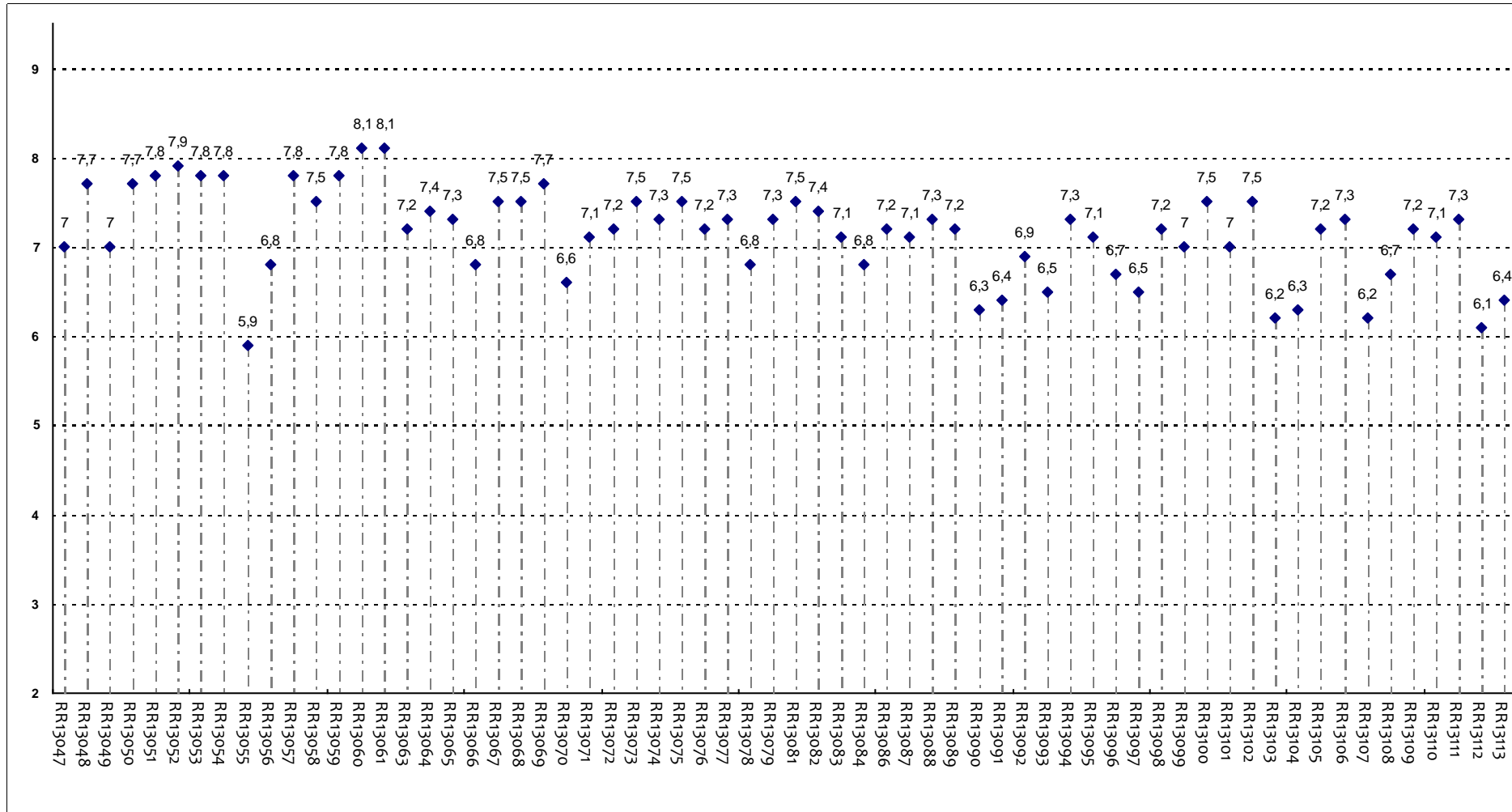
Ritiene che le eventuali ripetizioni e sovrapposizioni rispetto ai contenuti di altri insegnamenti siano state utili ai fini dell'apprendimento?



Insegnamenti - Fascia Media: 7,2 - 7,7

SODDISFAZIONE COMPLESSIVA E ASPETTI DI CONTESTO

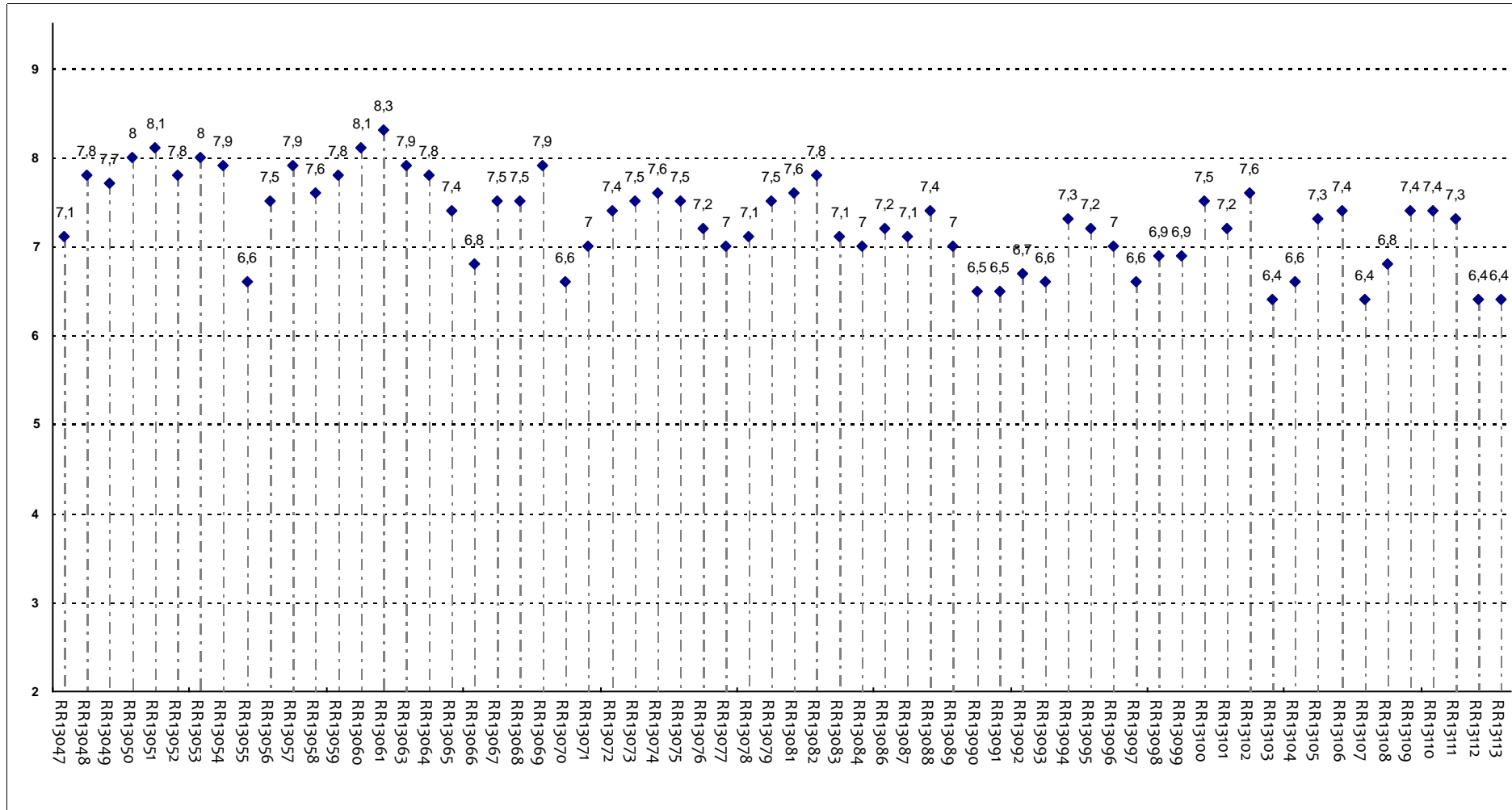
Il materiale didattico è indicato con chiarezza e in tempo utile per la preparazione dell'esame?



Insegnamenti - Fascia Media: 6,8 - 7,5

SODDISFAZIONE COMPLESSIVA E ASPETTI DI CONTESTO

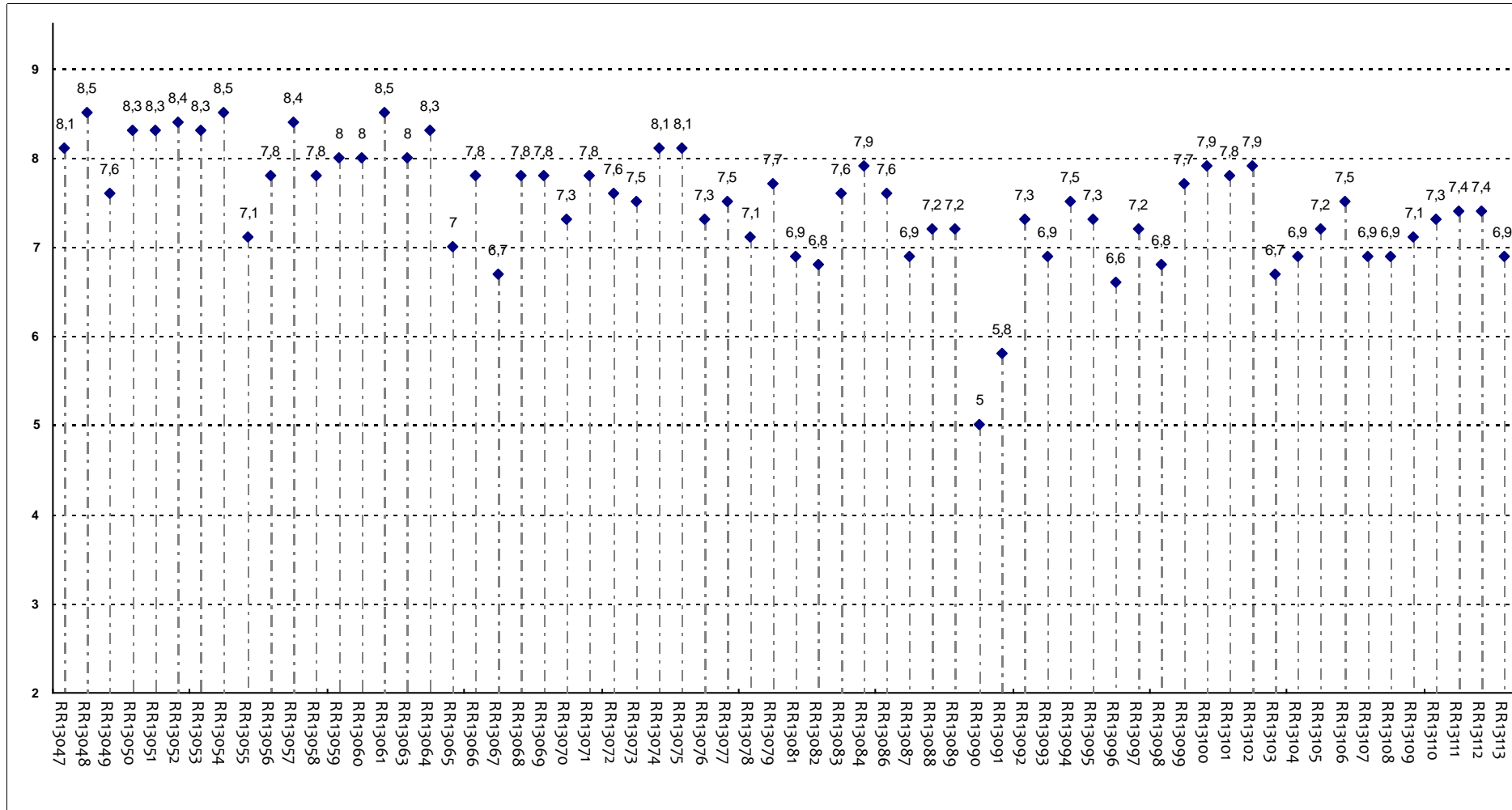
Il materiale didattico è facilmente reperibile?



Insegnanti - Fascia Media: 7 - 7,6

RELAZIONE CON IL DOCENTE

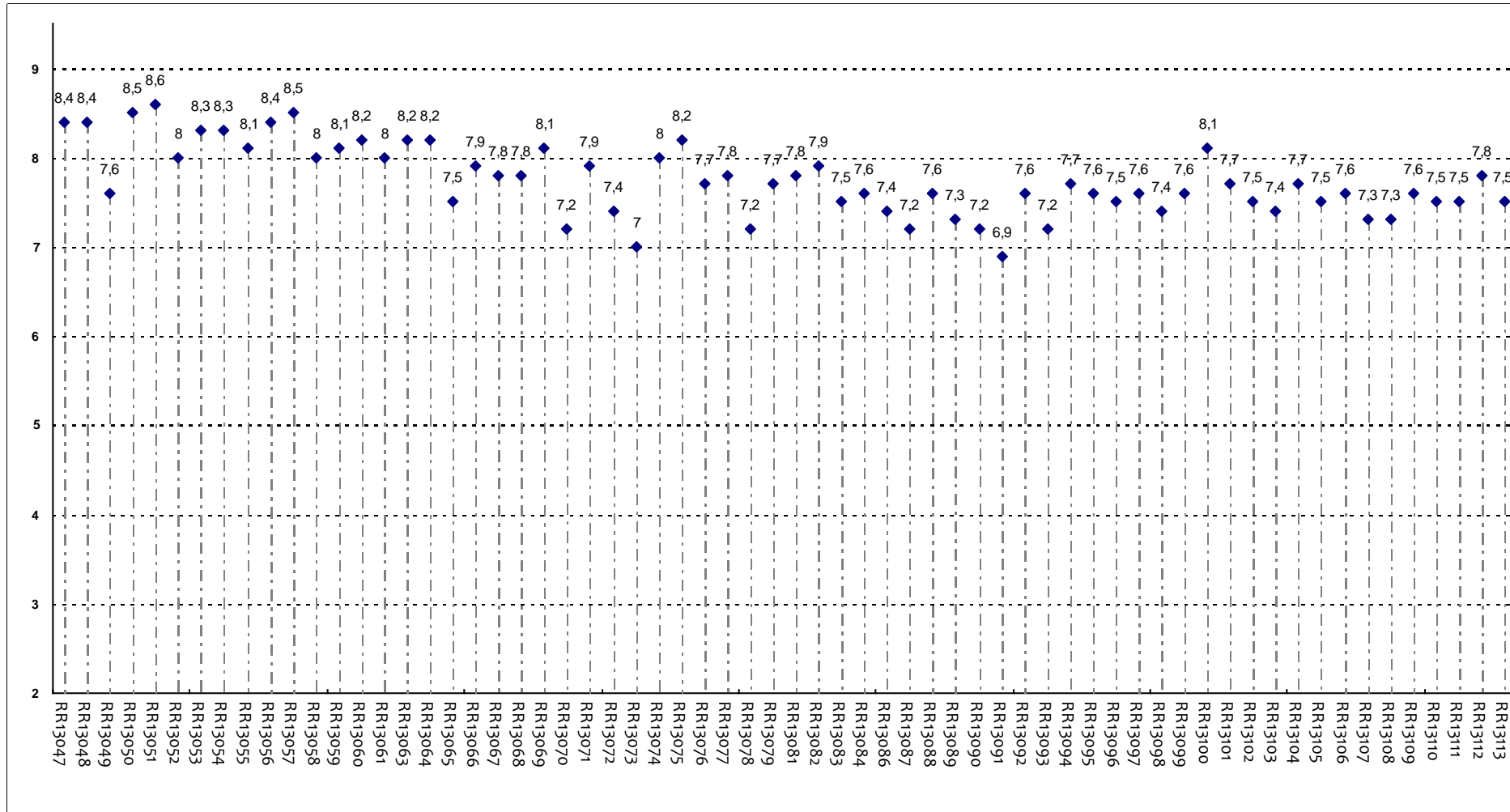
Il docente è puntuale all'inizio della lezione?



Insegnamenti - Fascia Media: 7,1 - 7,9

RELAZIONE CON IL DOCENTE

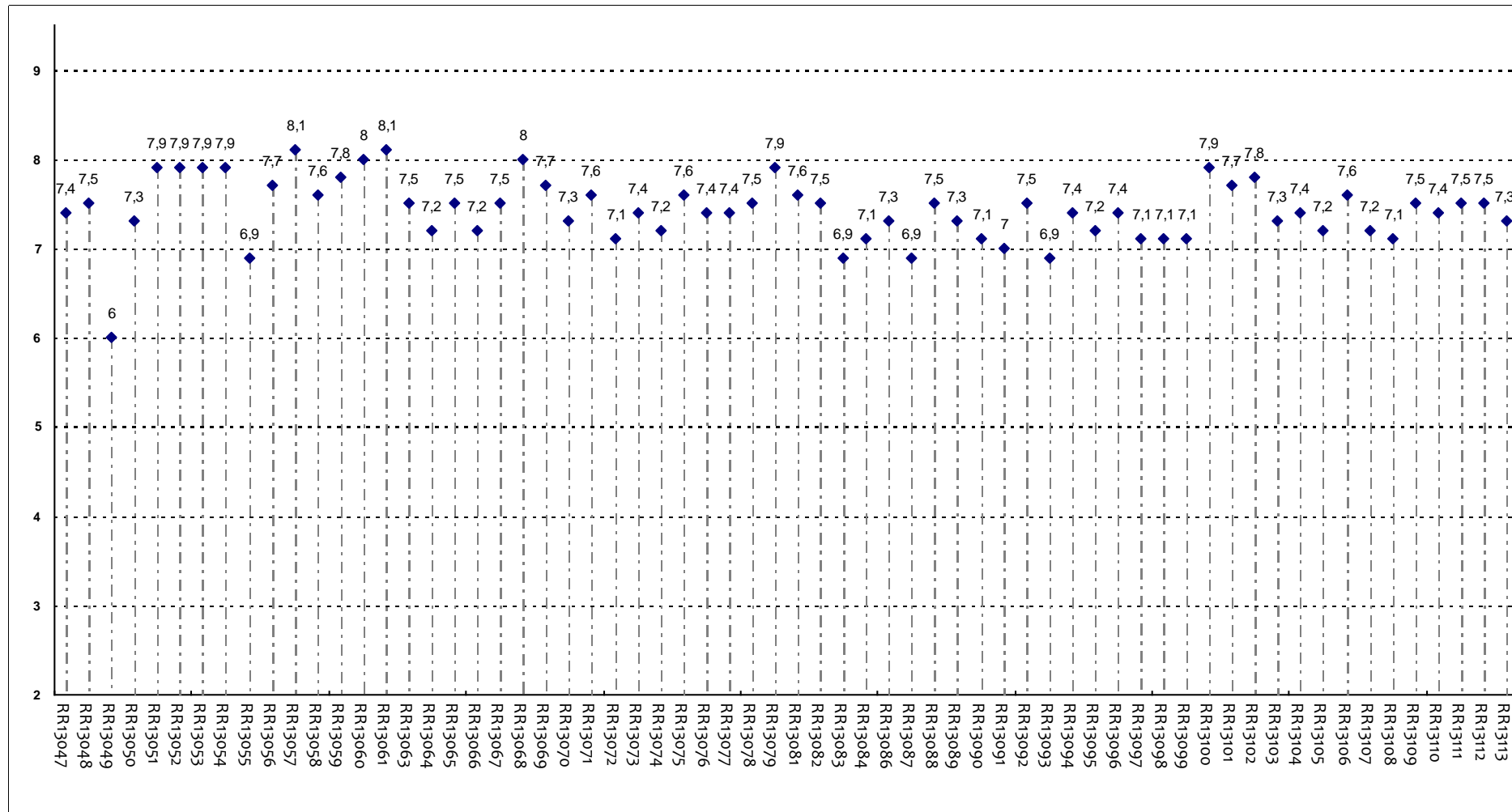
Il docente tratta gli studenti con rispetto?



Insegnanti - Fascia Media: 7,5 - 8

RELAZIONE CON IL DOCENTE

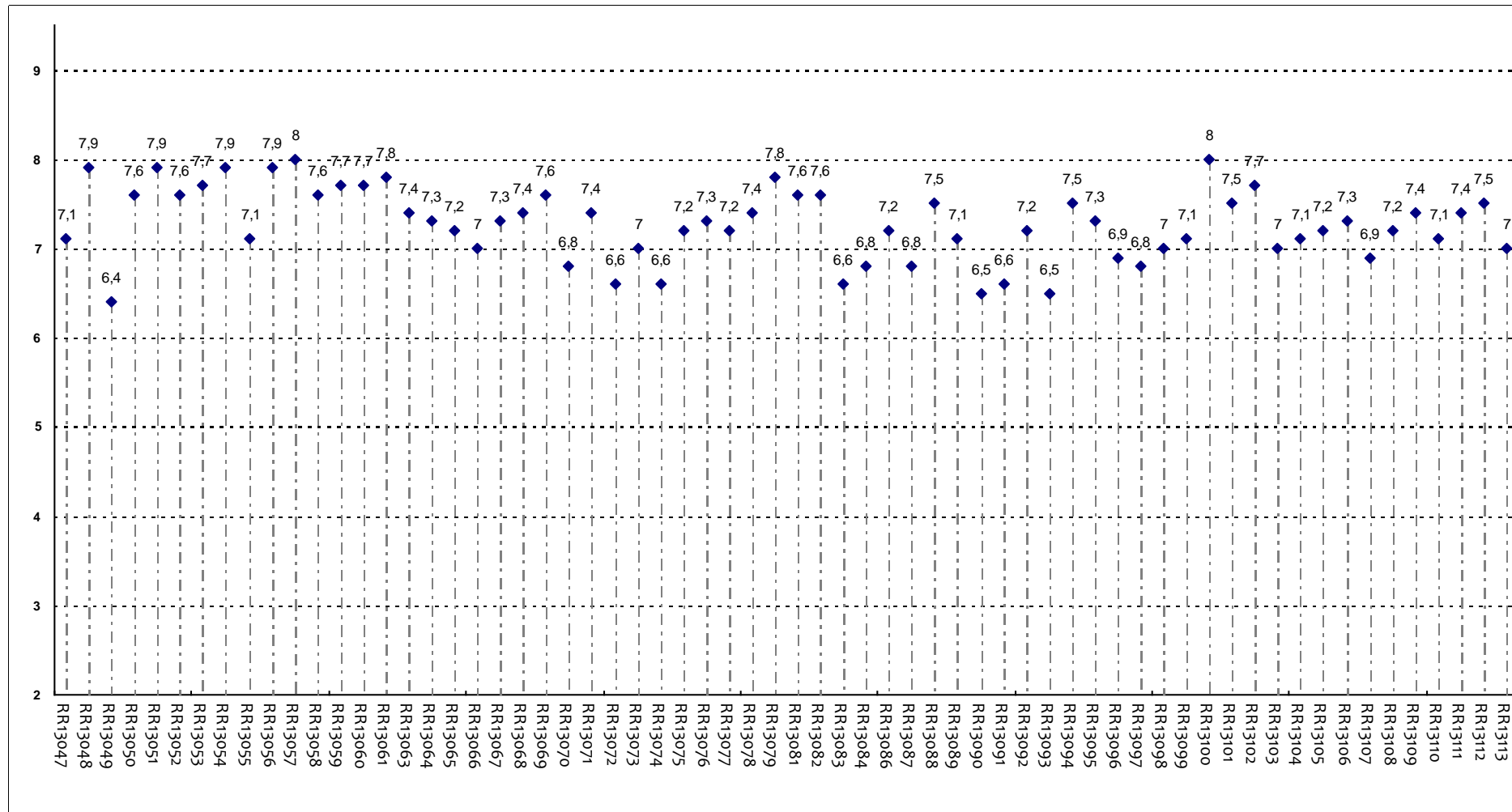
Il docente espone gli argomenti in modo chiaro?



Insegnamenti - Fascia Media: 7,2 - 7,6

RELAZIONE CON IL DOCENTE

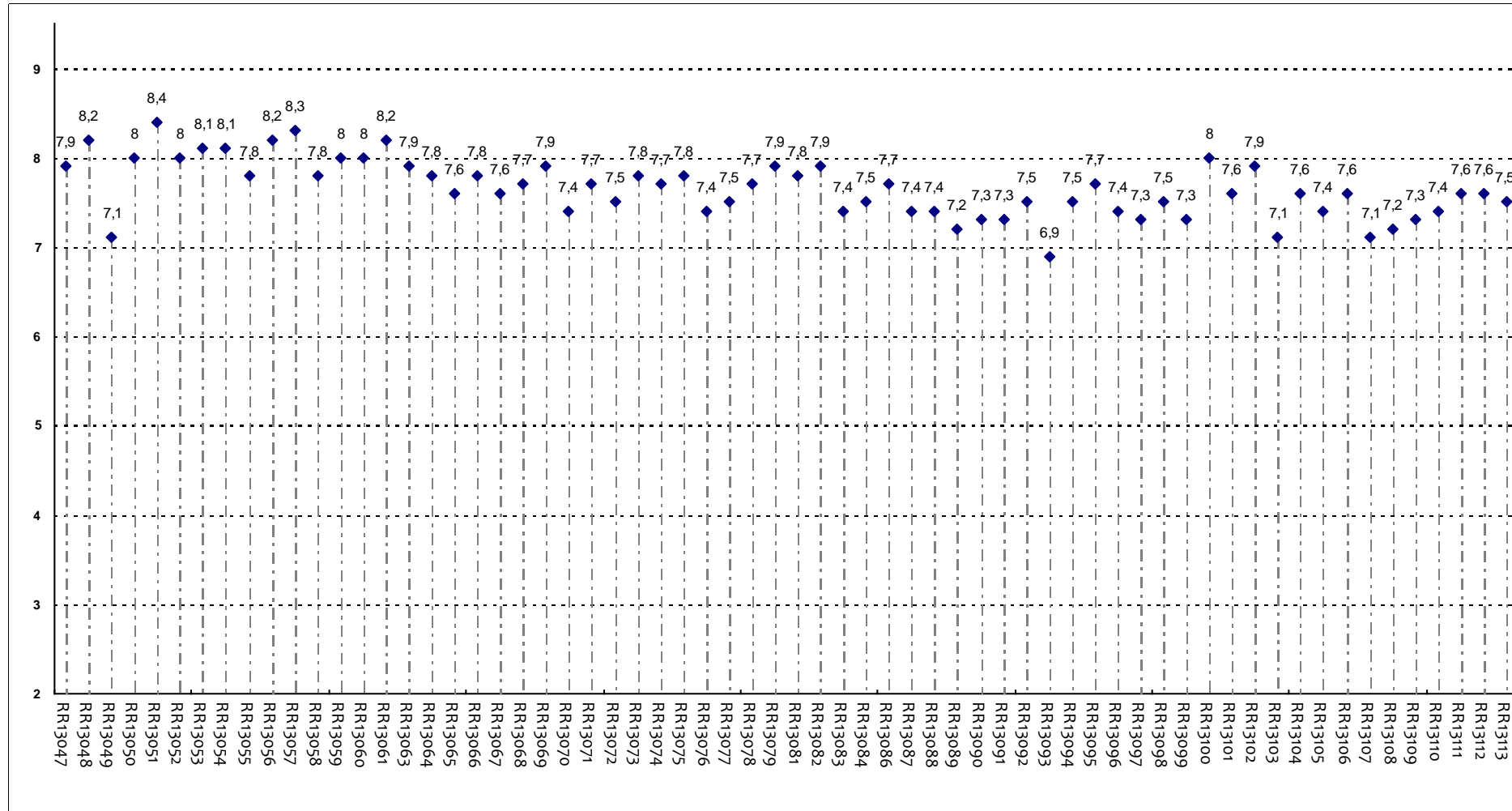
Il docente stimola/motiva l'interesse verso gli argomenti?



Insegnamenti - Fascia Media: 7 - 7,6

RELAZIONE CON IL DOCENTE

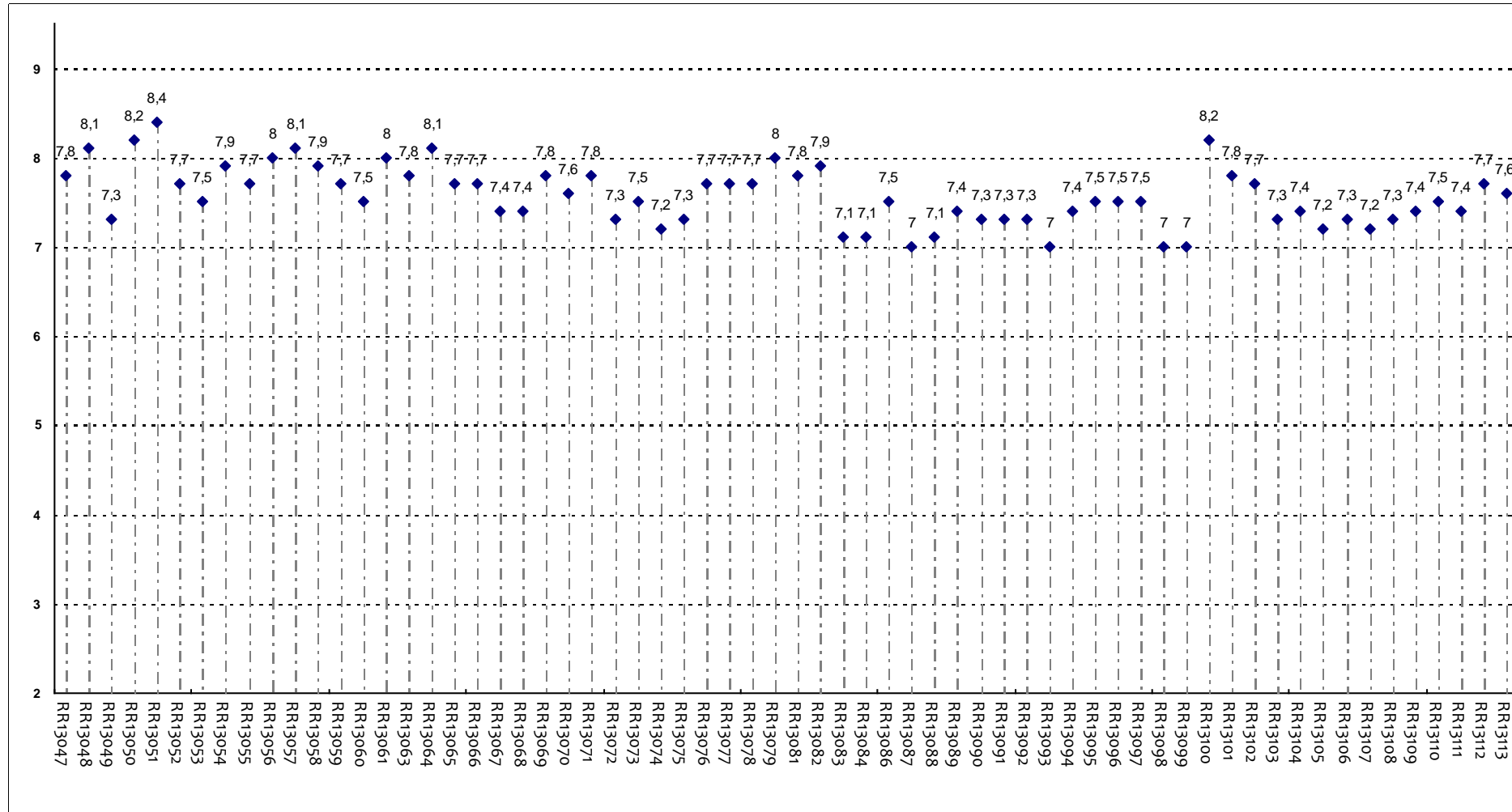
Il docente risponde esaurientemente alle richieste di chiarimento?



Insegnamenti - Fascia Media: 7,4 - 7,9

RELAZIONE CON IL DOCENTE

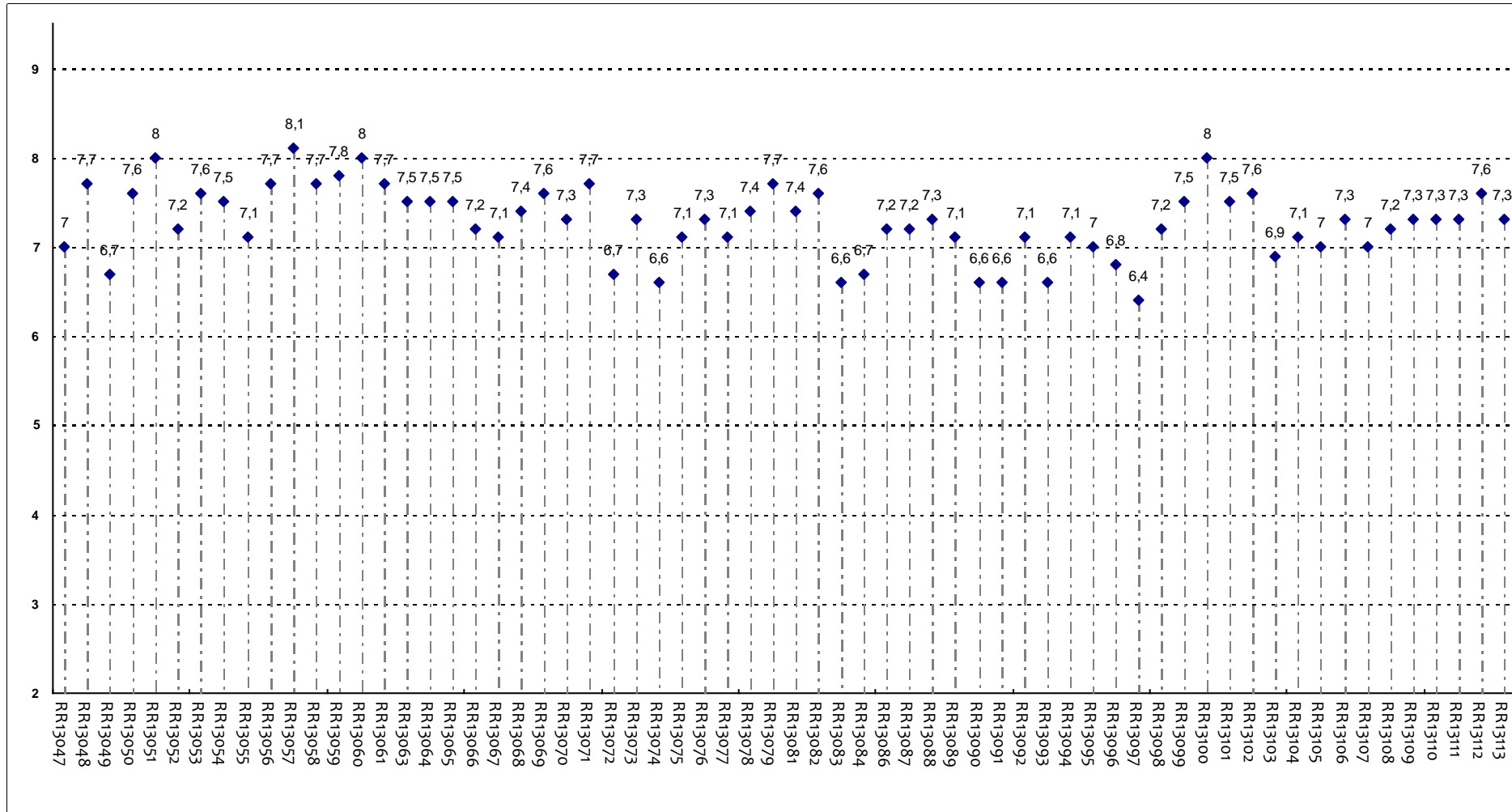
Il docente accompagna frequentemente la trattazione dei temi con esempi o casi pratici?



Insegnamenti - Fascia Media: 7,3 - 7,8

RELAZIONE CON IL DOCENTE

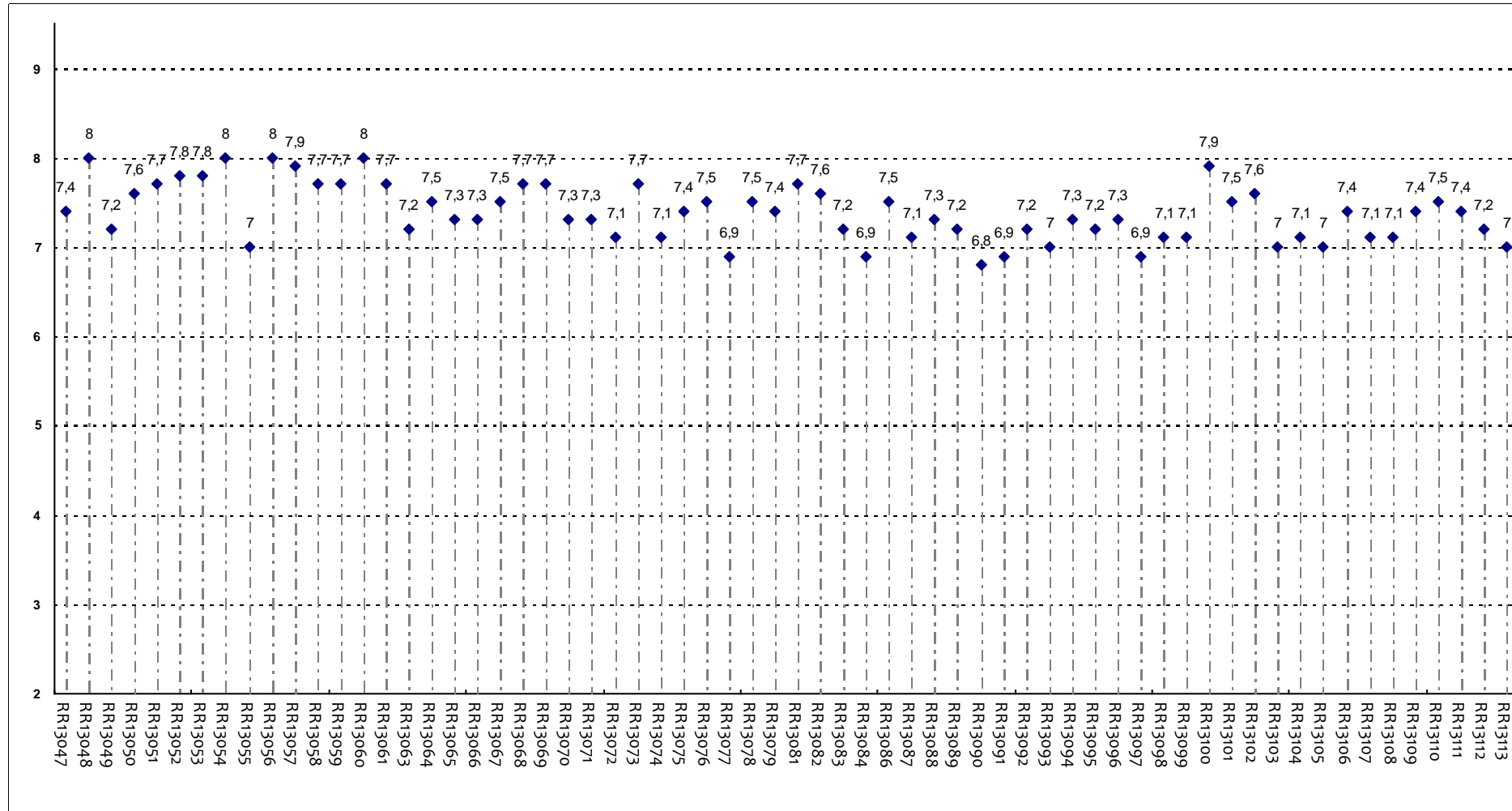
Ritiene che durante il corso sia incoraggiata la partecipazione attiva degli studenti alla didattica (discussioni, domande di chiarimento, ricerche individuali scritte)



Insegnamenti - Fascia Media: 7,1 - 7,6

RELAZIONE CON IL DOCENTE

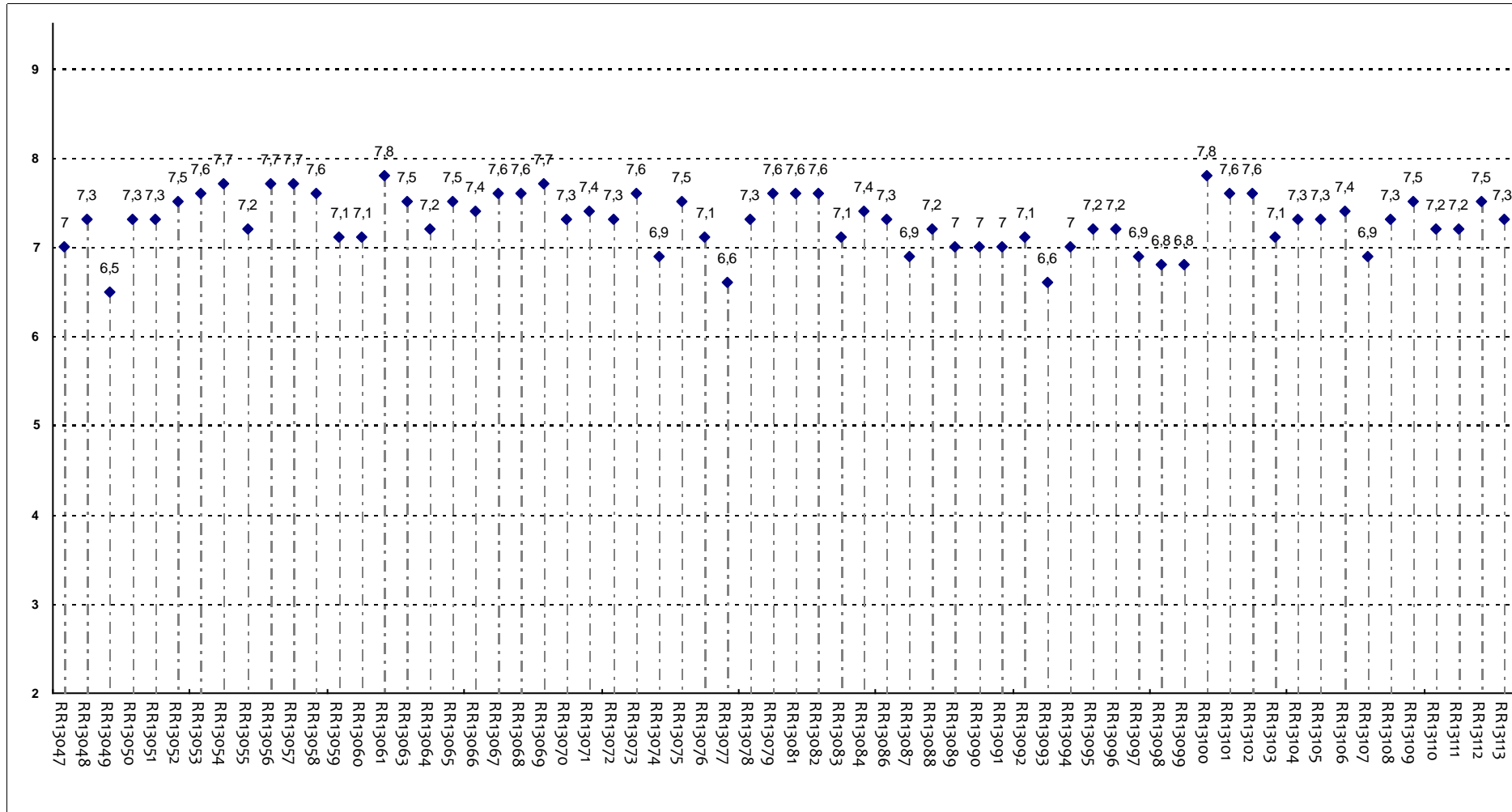
Il docente sottolinea gli argomenti più importanti?



Insegnamenti - Fascia Media: 7,1 - 7,6

RELAZIONE CON IL DOCENTE (2ª parte)

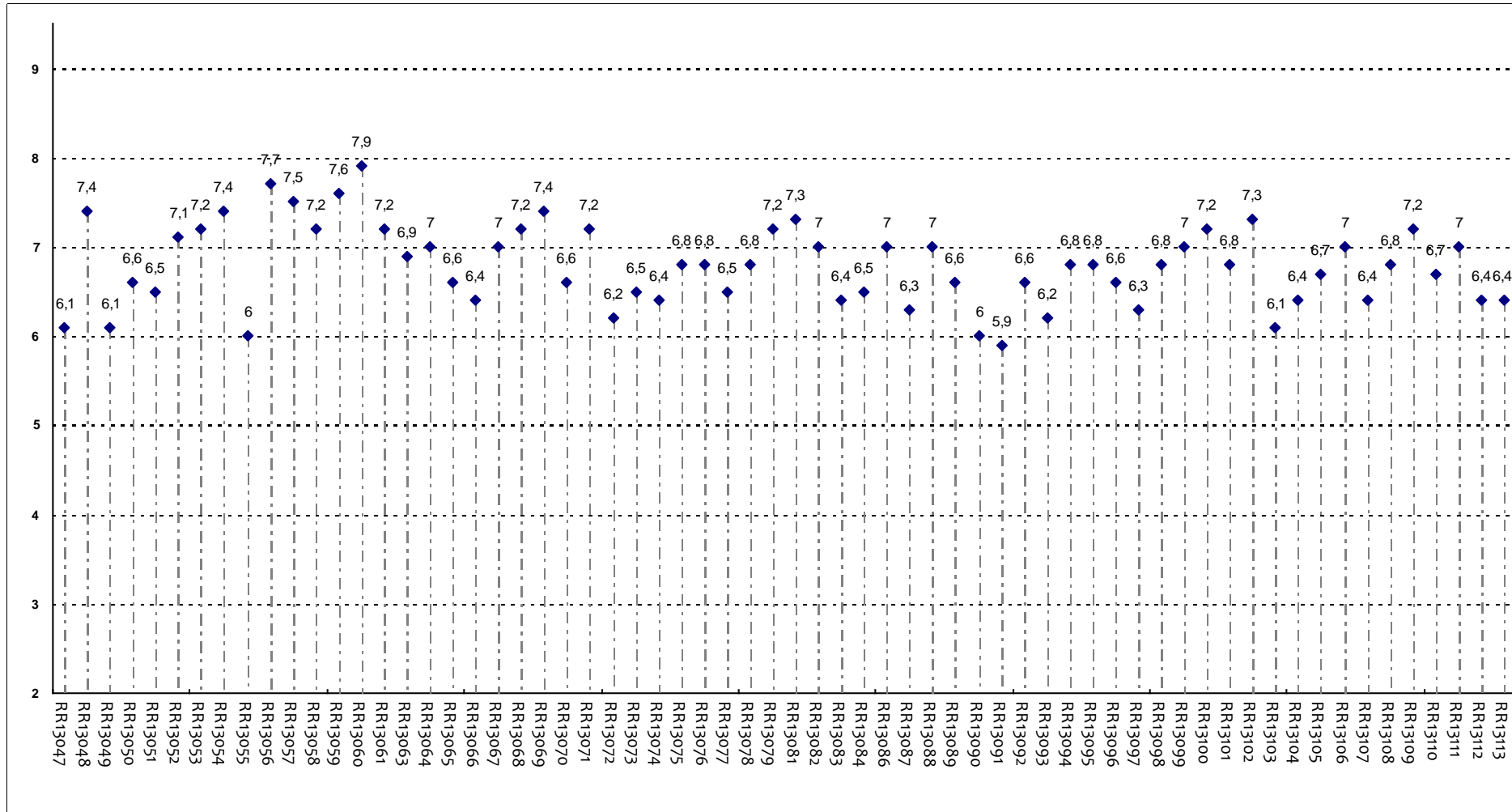
Il docente effettua collegamenti con altre materie?



Insegnamenti - Fascia Media: 7,1 - 7,5

RELAZIONE CON IL DOCENTE (2ª parte)

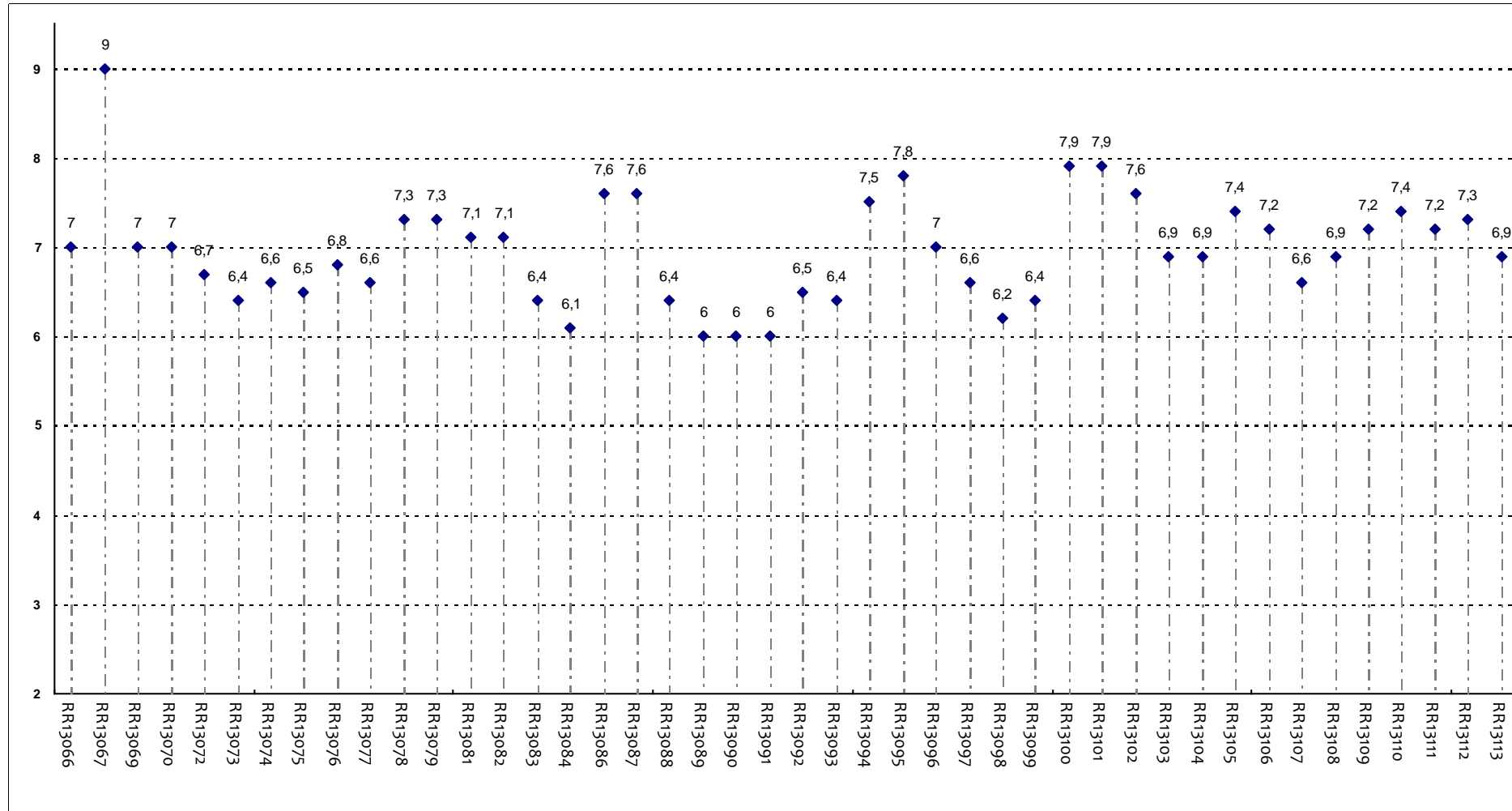
Il docente dà indicazioni su come studiare la materia?



Insegnamenti - Fascia Media: 6,4 - 7,2

DOMANDE RISERVATE AGLI STUDENTI ISCRITTI AL 2° TRIENNIO DEL CORSO DI LAUREA IN MEDICINA E CHIRURGIA

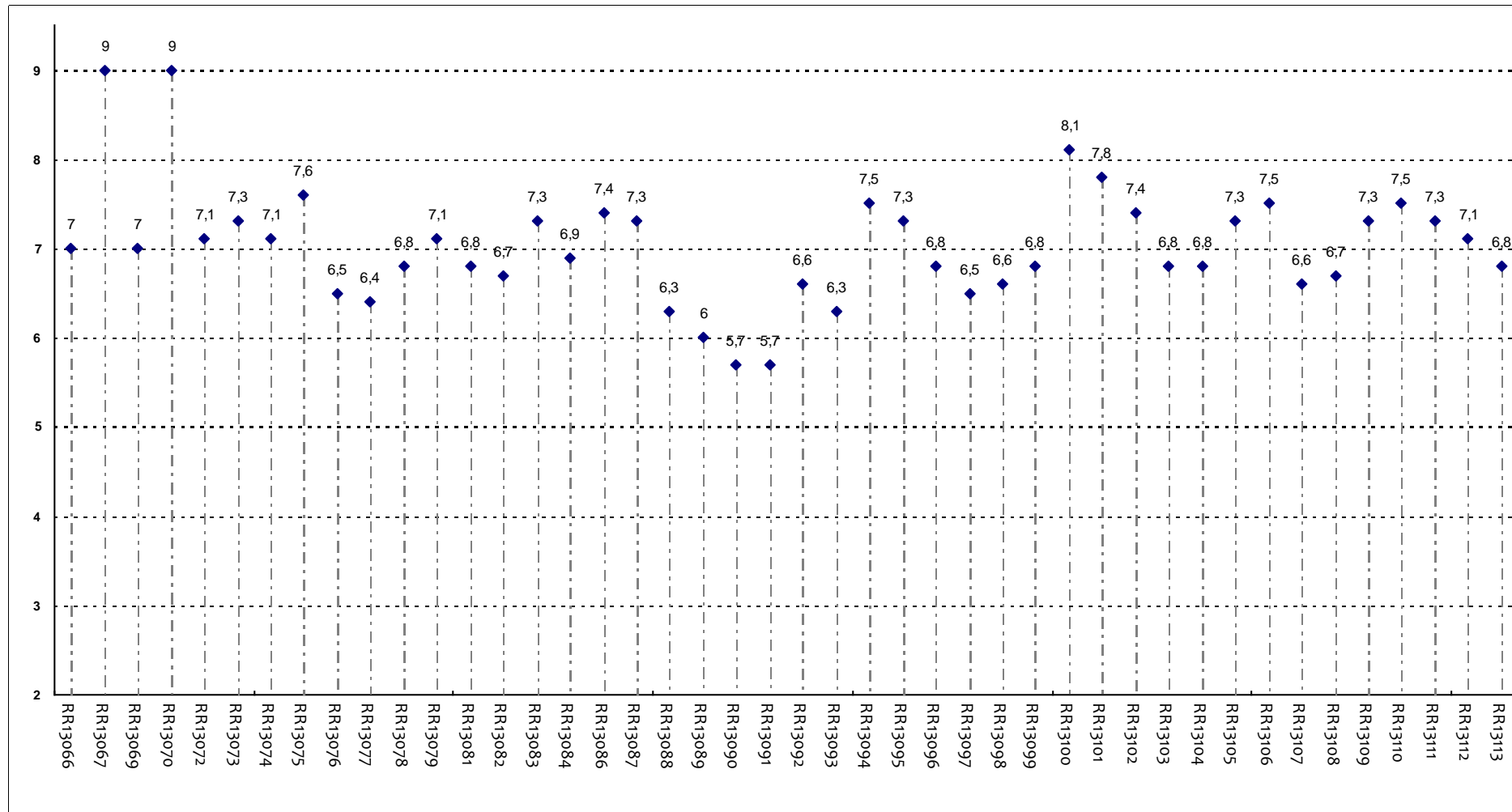
I docenti del triennio clinico sono efficaci nell'insegnamento al letto del malato?



Insegnamenti - Fascia Media: 6,5 - 7,3

DOMANDE RISERVATE AGLI STUDENTI ISCRITTI AL 2° TRIENNIO DEL CORSO DI LAUREA IN MEDICINA E CHIRURGIA

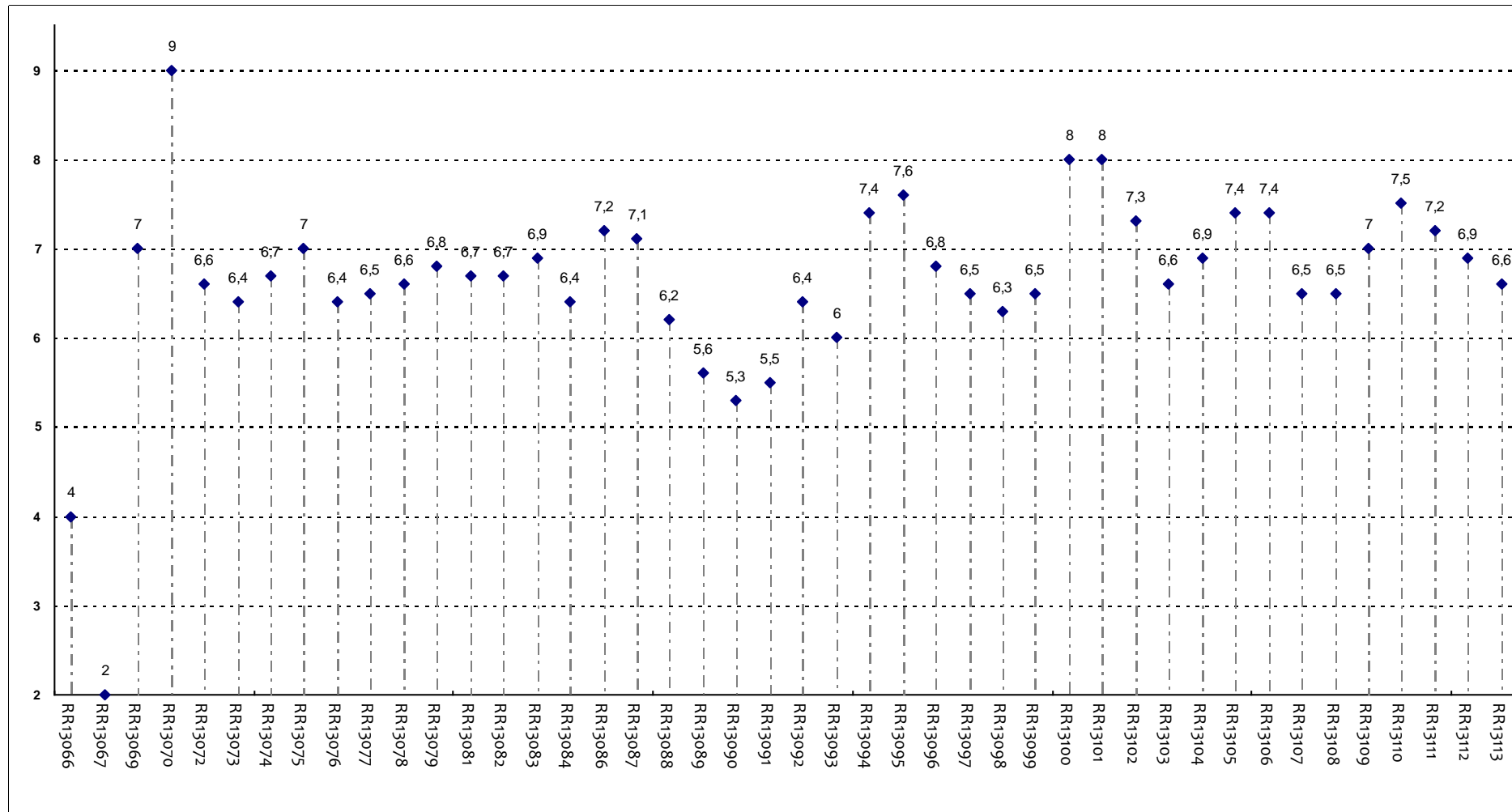
Gli orari di svolgimento dell'attività didattica a piccoli gruppi/attività di tirocinio sono rispettati?



Insegnamenti - Fascia Media: 6,7 - 7,3

DOMANDE RISERVATE AGLI STUDENTI ISCRITTI AL 2° TRIENNIO DEL CORSO DI LAUREA IN MEDICINA E CHIRURGIA

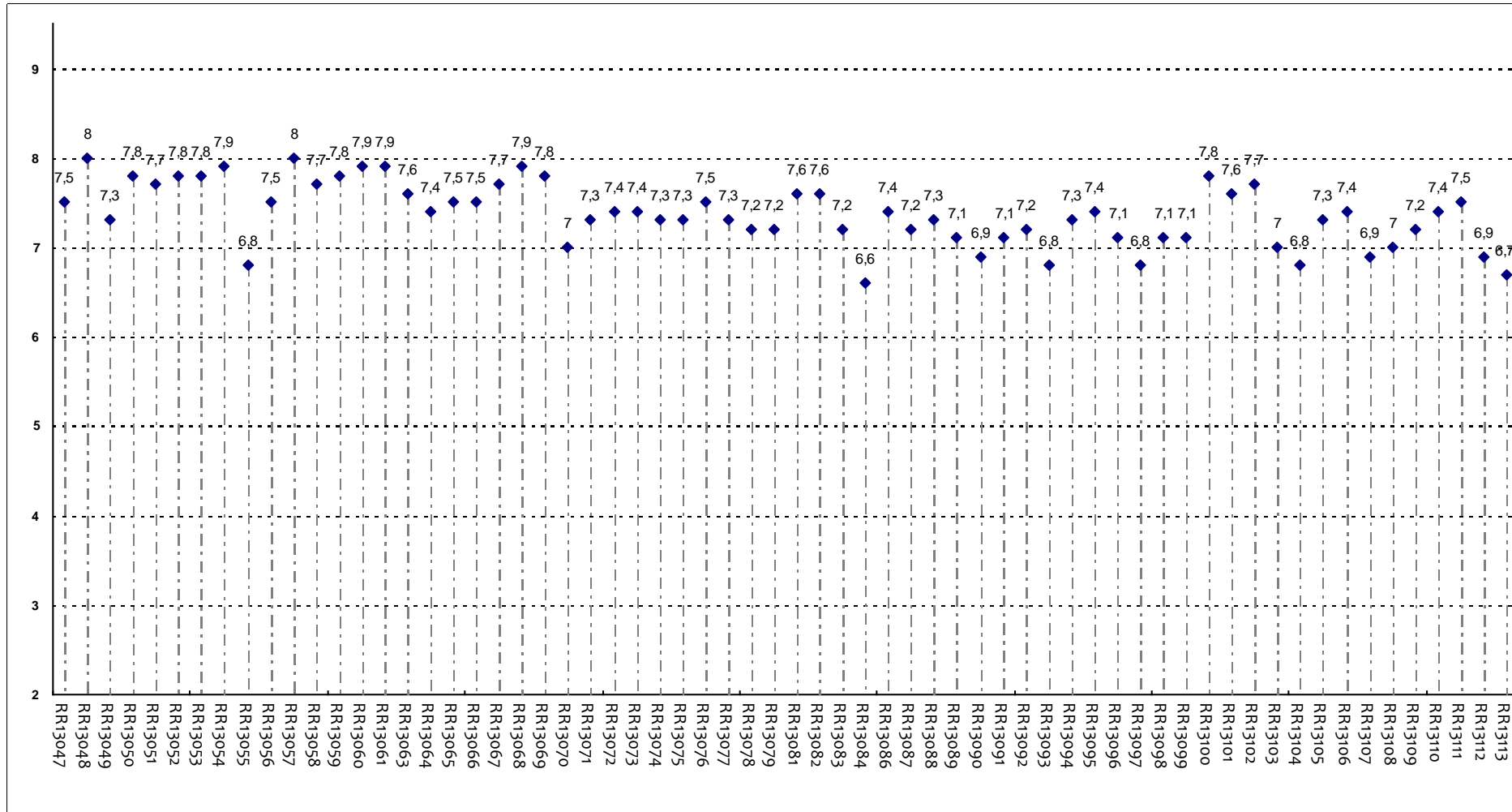
È soddisfatto della qualità dell'attività didattica/attività di tirocinio di questo insegnamento?



Insegnamenti - Fascia Media: 6,4 - 7,1

DOMANDE FINALI

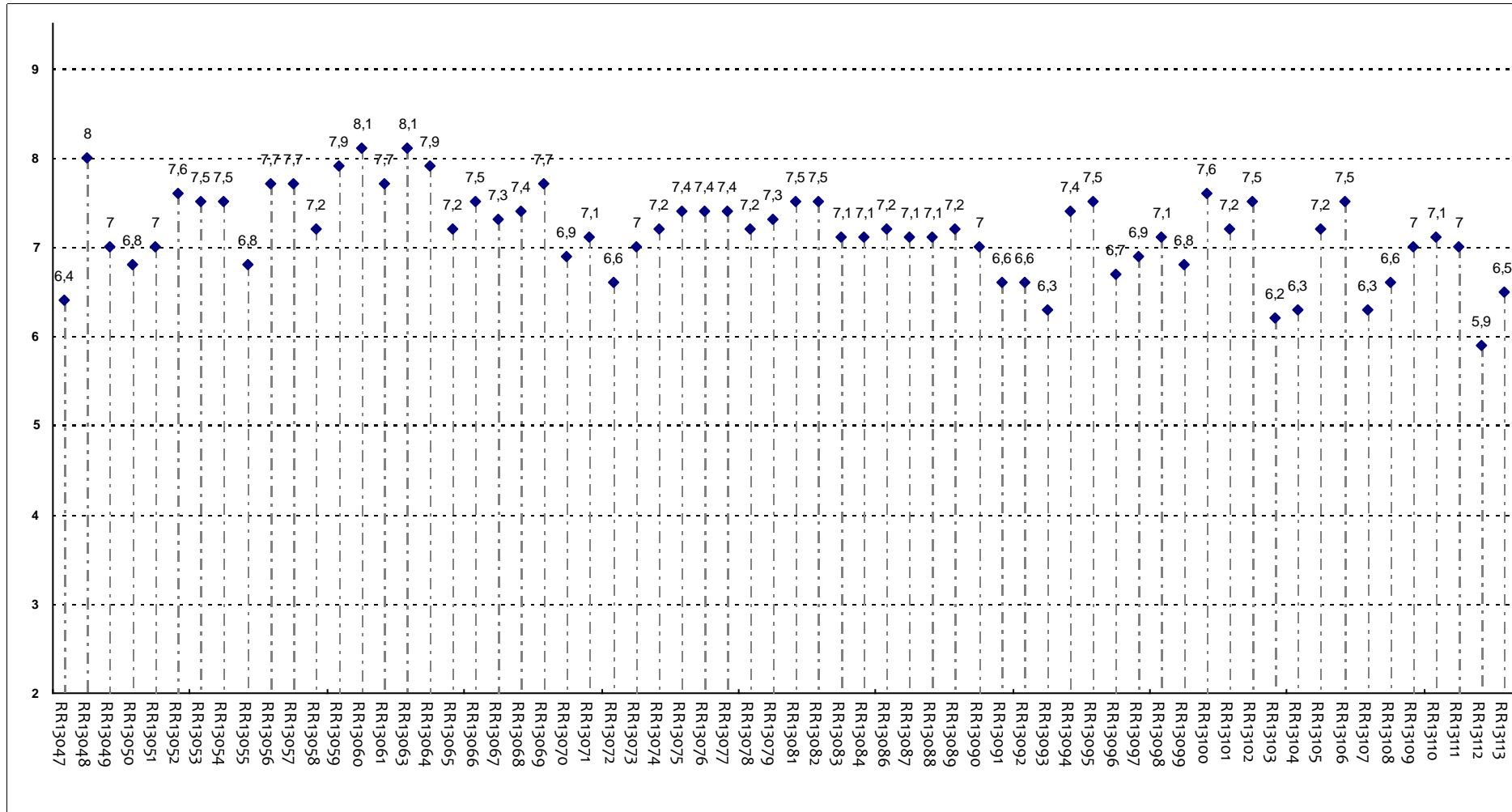
L'insegnamento è stato svolto in maniera coerente con quanto dichiarato sul sito Web?



Insegnamenti - Fascia Media: 7,1 - 7,6

DOMANDE FINALI

Le modalità d'esame sono state definite in modo chiaro?



Insegnamenti - Fascia Media: 6,9 - 7,5