

Data di aggiornamento

30/09/2023

# UNIVERSITA' CATTOLICA DEL SACRO CUORE

## Valutazione della soddisfazione degli studenti a.a. 2022-2023

(Legge 370/1999)

### Riepilogo delle valutazioni fornite

Rapporto statistico relativo al corso di laurea di:

FARMACIA (LM)

Sede di Roma

Facoltà di: MEDICINA E CHIRURGIA

<b>Questionari compilati per Corso di laurea</b>	<b>2294</b>
<b>Insegnamenti valutati afferenti al Corso di laurea</b>	<b>84</b>

Le risposte sono aggregate in base alla frequenza dichiarata dagli studenti, individuando così due popolazioni: chi ha dichiarato una frequenza 'media-bassa' e chi ha dichiarato una frequenza 'sempre-alta'

Le domande sono state raggruppate in sezioni; per ciascuna di esse viene riportata:

- la distribuzione di frequenza assoluta e percentuale delle risposte, calcolata rispetto al totale dei rispondenti alla singola domanda;
- la media aritmetica, ove calcolabile, dei livelli di soddisfazione utilizzando la scala a 4 valori: 9, 7, 4 e 2 che sono stati abbinati rispettivamente alle 4 modalità di risposta 'Decisamente Sì', 'Più Sì che NO', 'Più NO che Sì' e 'Decisamente NO';
- i valori medi di confronto calcolati sulla totalità degli insegnamenti della Facoltà nella sede

Nel testo delle domande laddove viene riportato 'insegnamento' è da leggersi 'Corso Integrato'

Anno di corso	1°	2°	3°	4°	5°	6°	Ripetente	1° f.c.	2° f.c.	3° f.c. e oltre	Tot
	599	439	315	416	525						2294
	26,1%	19,1%	13,7%	18,1%	22,9%						
Con quale frequenza ha seguito le lezioni di questo insegnamento?	Sempre		Alta			Media			Bassa		Tot
	2254					40					2294
	98,3%					1,7%					

### SODDISFAZIONE COMPLESSIVA E ASPETTI DI CONTESTO

Frequenza corso	DISTRIBUZIONE ASSOLUTA E PERCENTUALE DELLE RISPOSTE					VALORI MEDI DI CONFRONTO	
	Decisamente si	Più si che no	Più no che si	Decisamente no	Tot	Cdl	Fac
È complessivamente soddisfatto delle lezioni che sono state tenute dal docente che sta valutando?	1706	474	61	13	2254	8,4	8,2
	75,7%	21,0%	2,7%	0,6%			
media-bassa	17	14	6	3	40	7,2	6,9
	42,5%	35,0%	15,0%	7,5%			
Gli orari di svolgimento delle attività didattiche sono stati rispettati?	1817	389	38	10	2254	8,5	8,3
	80,6%	17,3%	1,7%	0,4%			
media-bassa	22	15	1	2	40	7,8	7,1
	55,0%	37,5%	2,5%	5,0%			

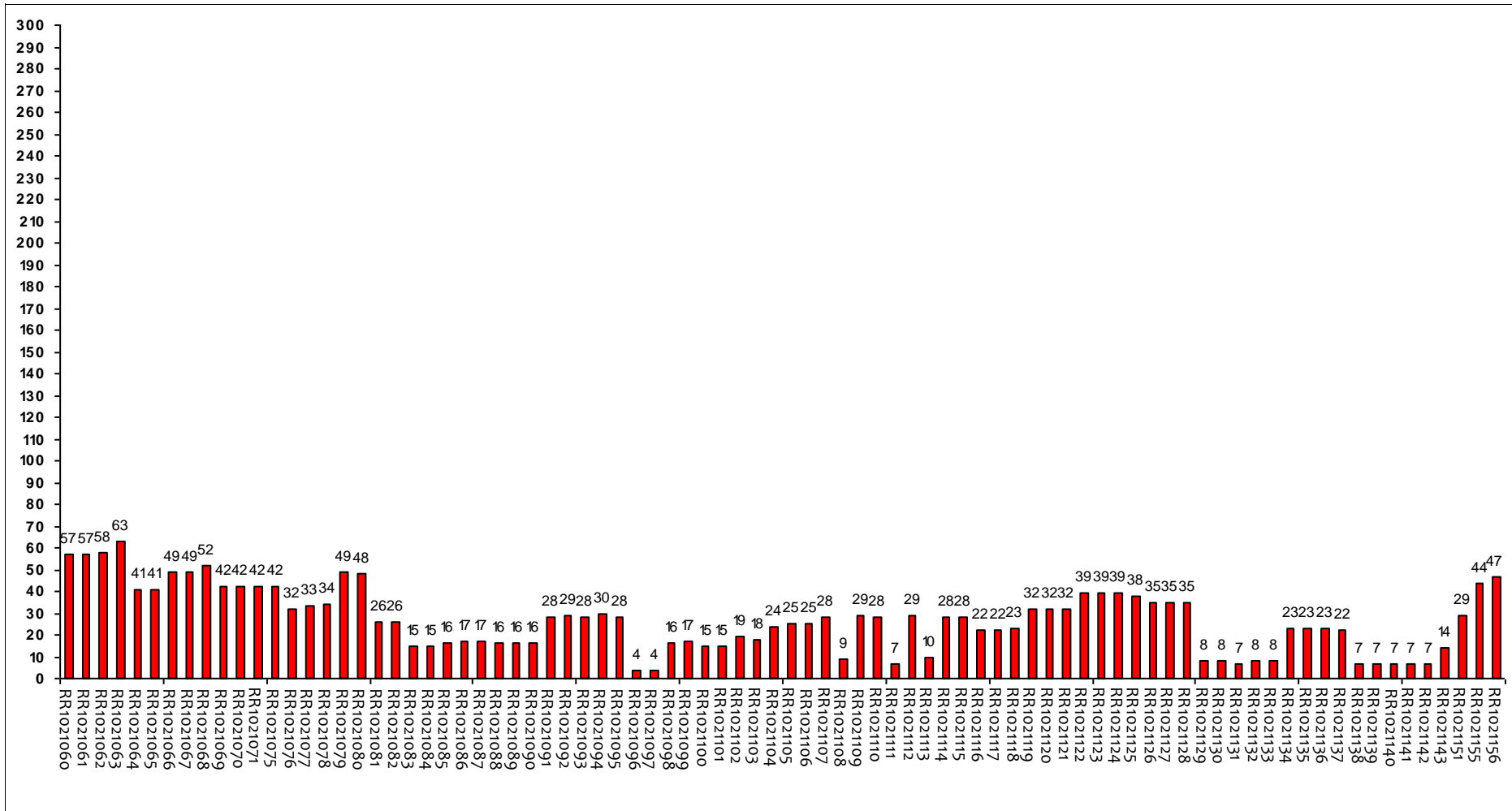
### RELAZIONE CON IL DOCENTE

Frequenza corso	DISTRIBUZIONE ASSOLUTA E PERCENTUALE DELLE RISPOSTE					VALORI MEDI DI CONFRONTO	
	Decisamente si	Più si che no	Più no che si	Decisamente no	Tot	Cdl	Fac
Il docente stimola/motiva l'interesse verso la materia?	1639	531	70	14	2254	8,3	8,2
	72,7%	23,6%	3,1%	0,6%			
media-bassa	18	14	6	2	40	7,4	6,9
	45,0%	35,0%	15,0%	5,0%			
Il docente è corretto e disponibile per chiarimenti e spiegazioni?	1822	394	27	11	2254	8,5	8,3
	80,8%	17,5%	1,2%	0,5%			
media-bassa	24	13	2	1	40	8,0	7,2
	60,0%	32,5%	5,0%	2,5%			
Il docente espone gli argomenti in modo chiaro?	1679	504	56	15	2254	8,4	8,2
	74,5%	22,4%	2,5%	0,7%			
media-bassa	19	18	2	1	40	7,7	7,0
	47,5%	45,0%	5,0%	2,5%			
Nel corso delle lezioni è stato possibile intervenire e partecipare attivamente?	1832	382	32	8	2254	8,5	8,3
	81,3%	16,9%	1,4%	0,4%			
media-bassa	19	20	1		40	7,9	7,2
	47,5%	50,0%	2,5%				

## Confronto tra gli insegnamenti

Questa seconda parte del rapporto contiene una serie di grafici che permettono di confrontare il valore medio dei diversi insegnamenti valutati nel corso di laurea per ogni domanda. Nei grafici si riporta anche l'ampiezza del campo interquartile. In pratica per ogni domanda tutti i valori medi dei diversi insegnamenti valutati nel corso di laurea sono stati suddivisi in quarti, ossia in 4 parti contenenti lo stesso numero di valori: nel primo quarto rientra il primo 25% degli insegnamenti (quelli che hanno ottenuto i valori più bassi), nel secondo e nel terzo quarto il successivo 50% (valori all'interno del campo interquartile) mentre nell'ultimo quarto rientra l'ultimo 25% degli insegnamenti (quelli che hanno ottenuto i valori più alti). Tutti i grafici considerano solamente le risposte date dagli studenti che hanno dichiarato di aver frequentato più del 50% delle lezioni.

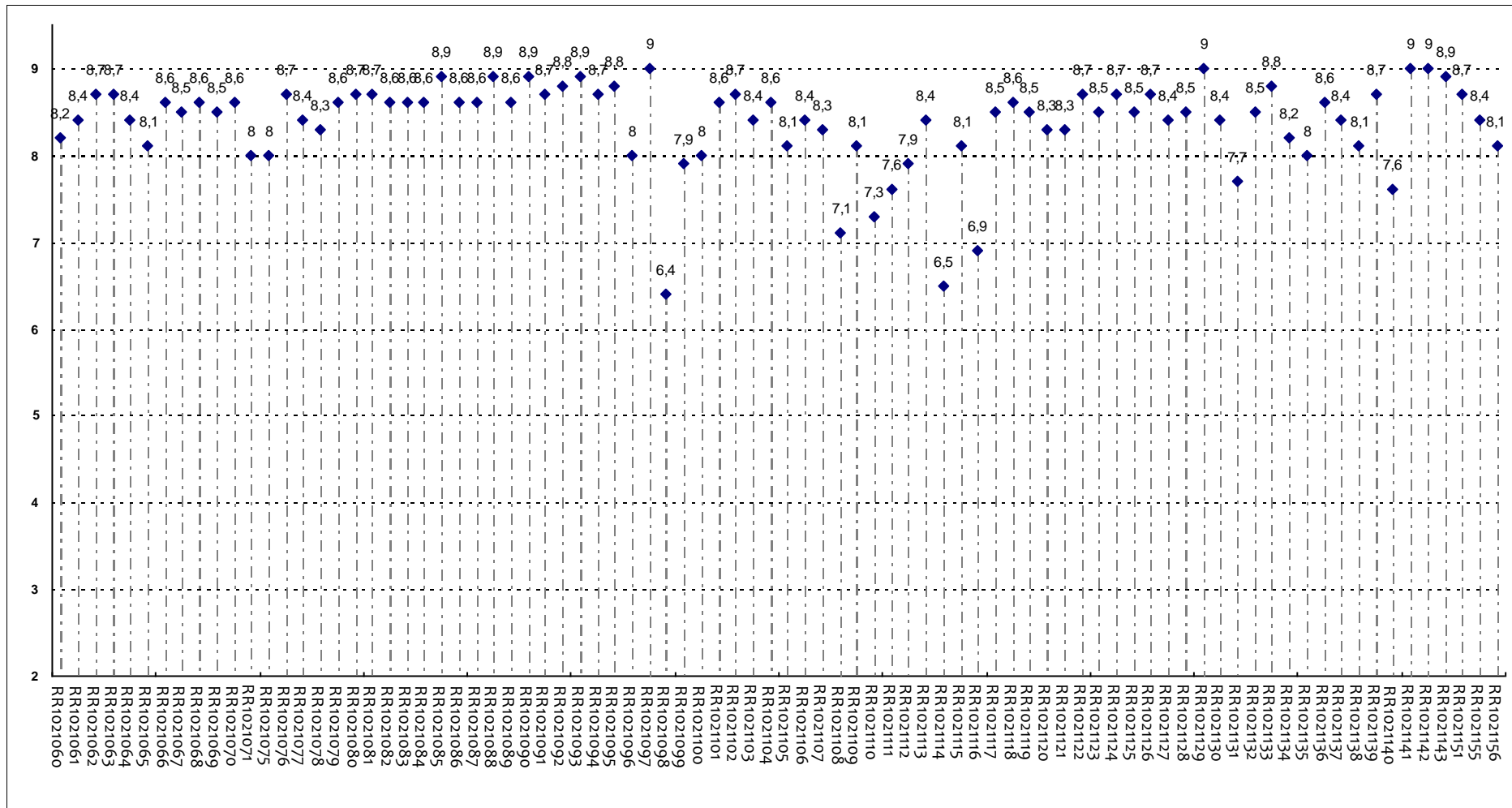
### Numero di questionari analizzati



### Codici Insegnamenti

### SODDISFAZIONE COMPLESSIVA E ASPETTI DI CONTESTO

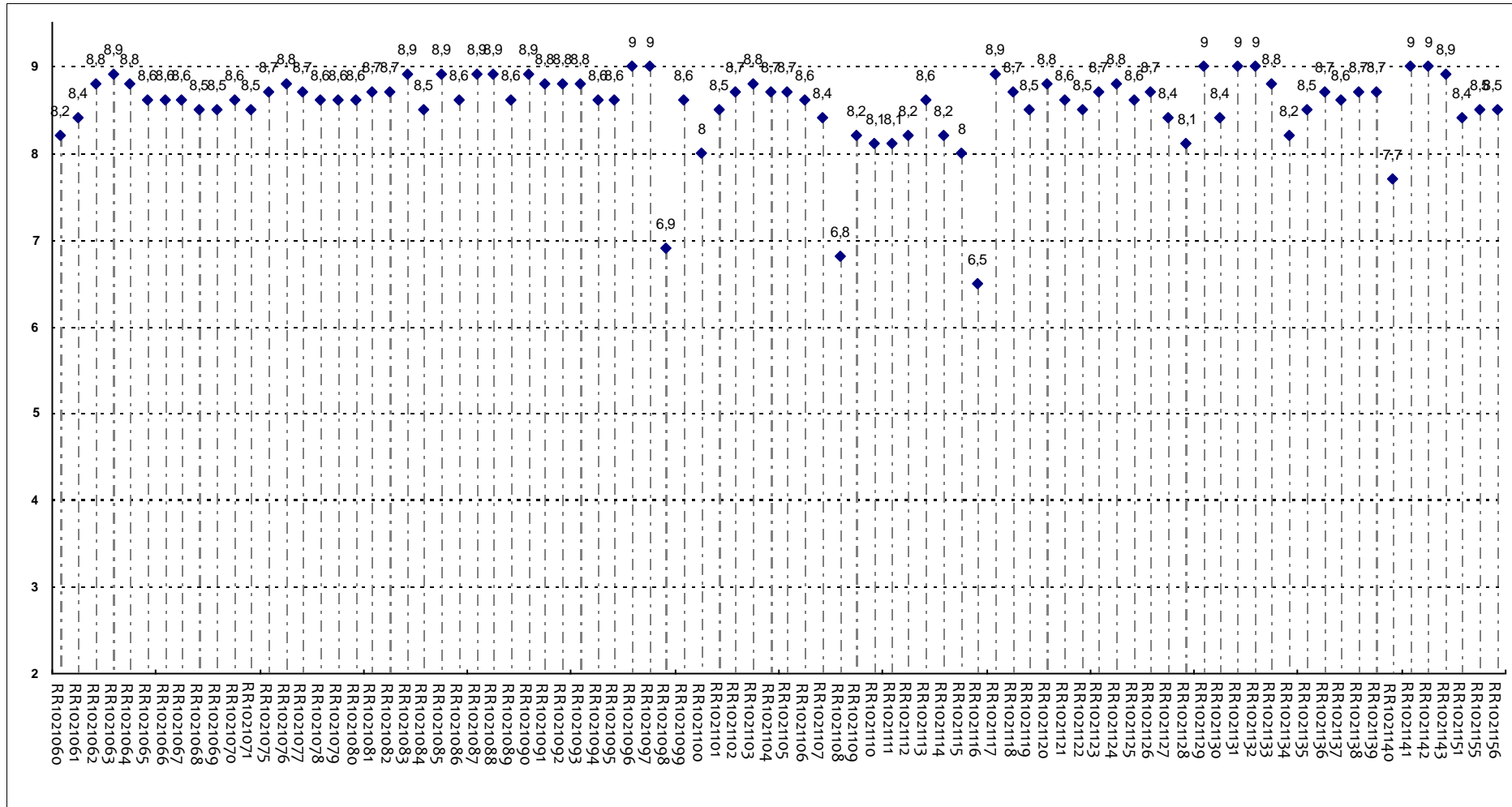
È complessivamente soddisfatto delle lezioni che sono state tenute dal docente che sta valutando?



Insegnanti - Fascia Media: 8,2 - 8,7

## SODDISFAZIONE COMPLESSIVA E ASPETTI DI CONTESTO

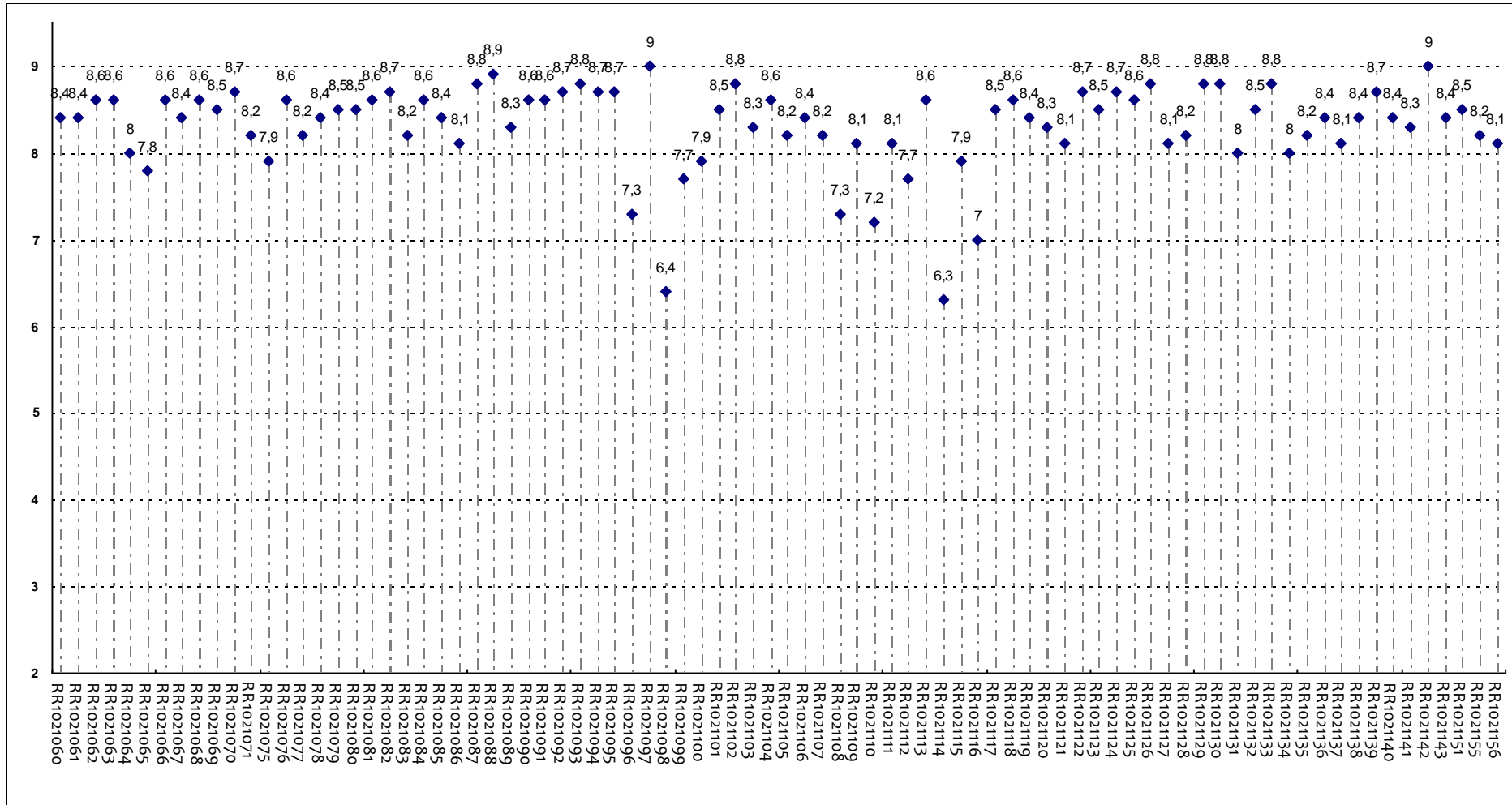
Gli orari di svolgimento delle attività didattiche sono stati rispettati?



**Insegnanti - Fascia Media: 8,5 - 8,8**

### RELAZIONE CON IL DOCENTE

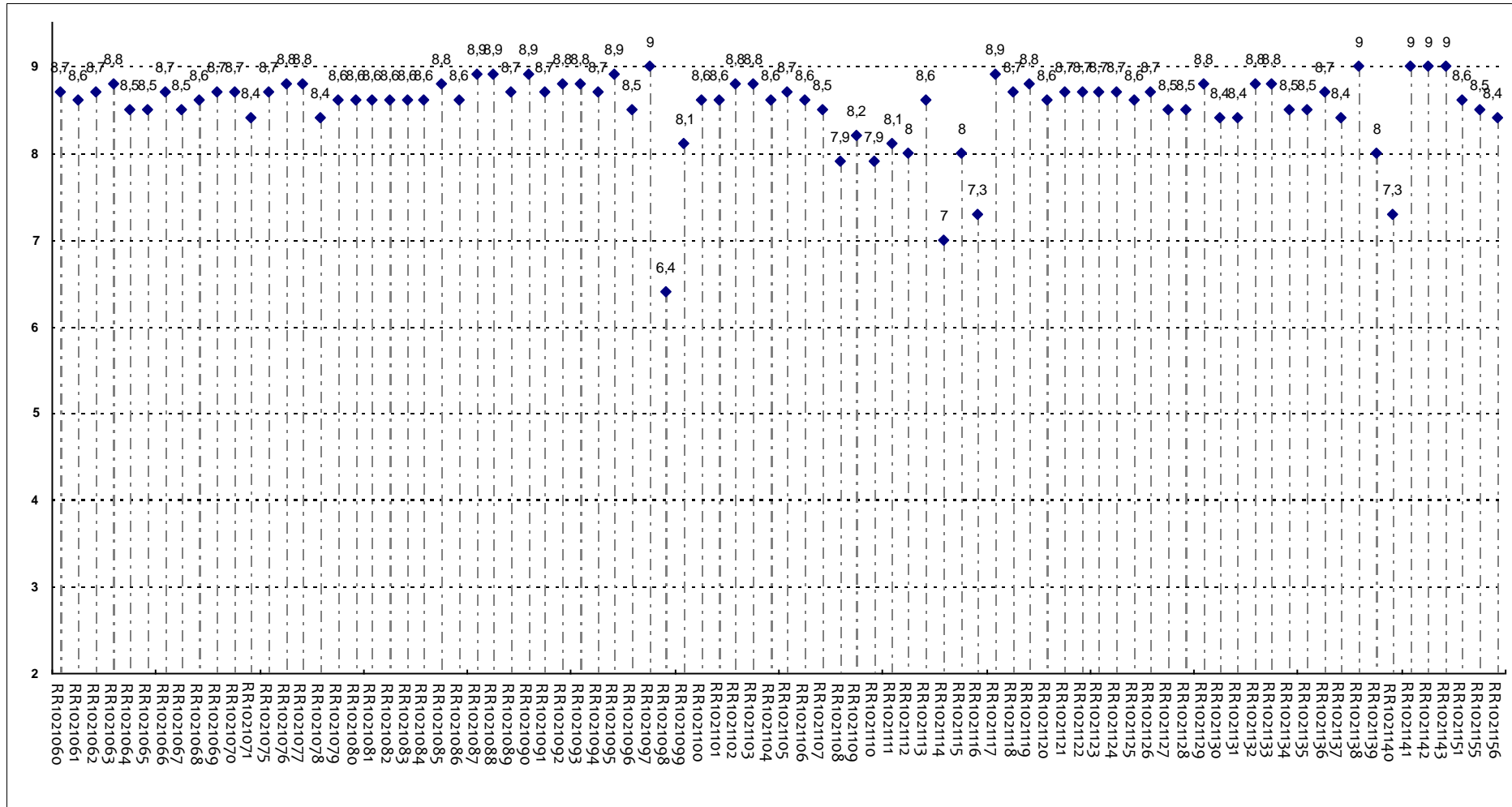
Il docente stimola/motiva l'interesse verso la materia?



Insegnamenti - Fascia Media: 8,1 - 8,6

## RELAZIONE CON IL DOCENTE

Il docente è corretto e disponibile per chiarimenti e spiegazioni?

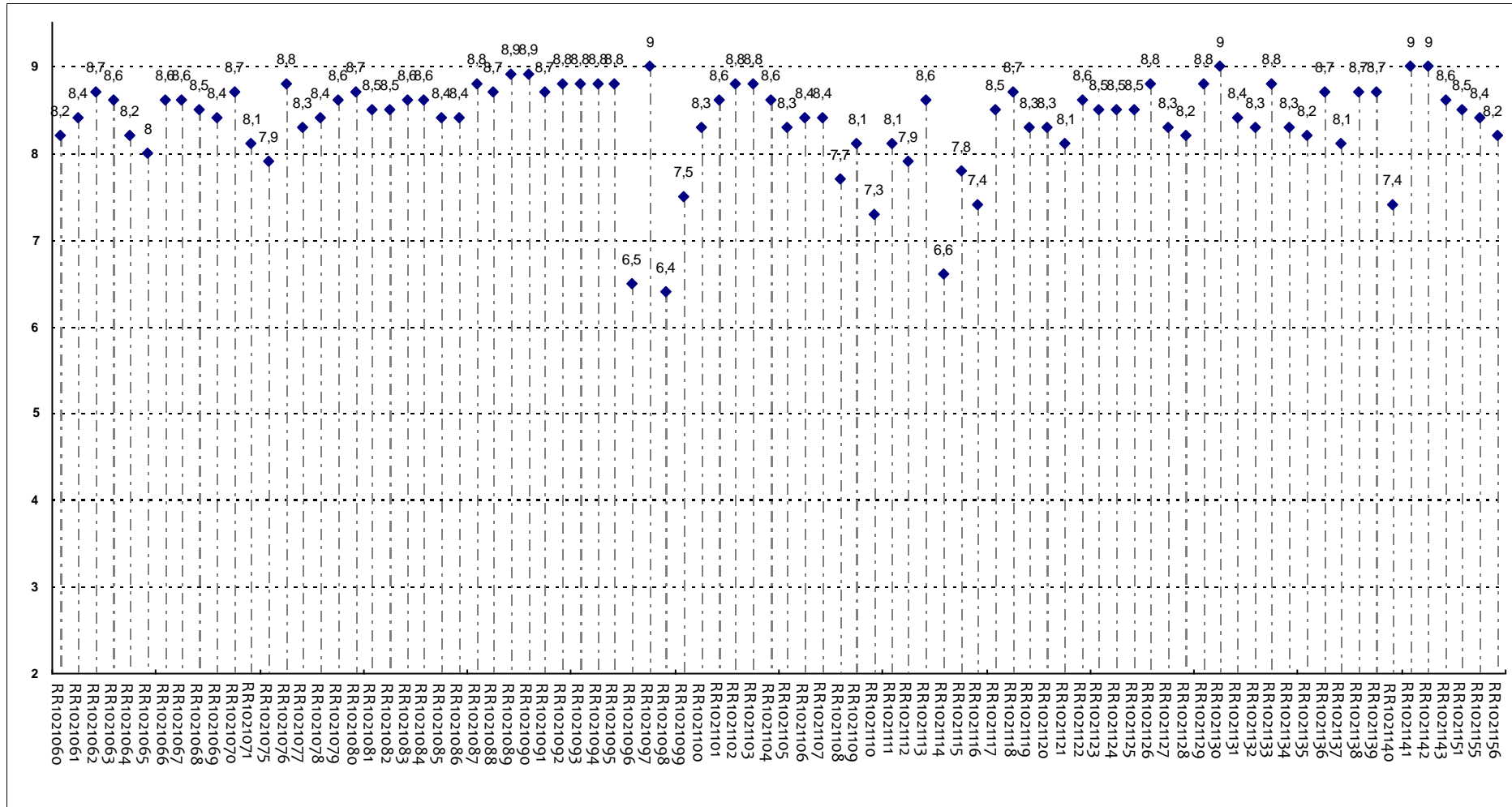


Insegnamenti - Fascia Media: 8,5 - 8,8



## RELAZIONE CON IL DOCENTE

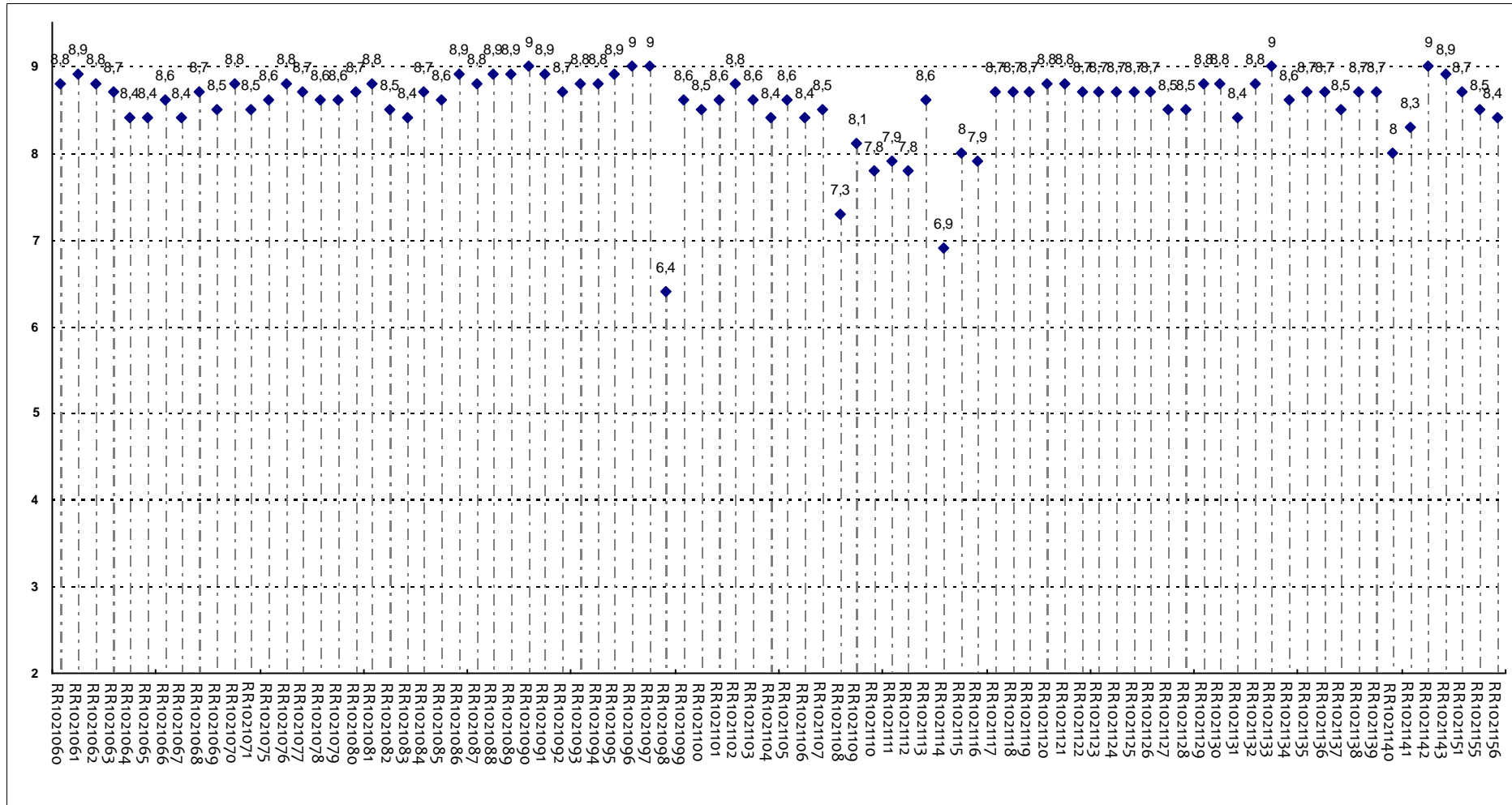
Il docente espone gli argomenti in modo chiaro?



Insegnamenti - Fascia Media: 8,2 - 8,7

## RELAZIONE CON IL DOCENTE

Nel corso delle lezioni è stato possibile intervenire e partecipare attivamente?



Insegnamenti - Fascia Media: 8,5 - 8,8