

Data di aggiornamento

30/09/2020

UNIVERSITA' CATTOLICA DEL SACRO CUORE**Valutazione della soddisfazione degli studenti a.a. 2019-2020**

(Legge 370/1999)

Riepilogo delle valutazioni fornite

Rapporto statistico relativo al corso di laurea di:

FARMACIA (LM)

Sede di Roma

Facoltà di: MEDICINA E CHIRURGIA

Questionari compilati per Corso di laurea	953
Insegnamenti valutati afferenti al Corso di laurea	27

Le risposte sono aggregate in base alla frequenza dichiarata dagli studenti, individuando così due popolazioni: chi ha dichiarato una frequenza 'media-bassa' e chi ha dichiarato una frequenza 'sempre-alta'

Le domande sono state raggruppate in sezioni; per ciascuna di esse viene riportata:

- la distribuzione di frequenza assoluta e percentuale delle risposte, calcolata rispetto al totale dei rispondenti alla singola domanda;
- la media aritmetica, ove calcolabile, dei livelli di soddisfazione utilizzando la scala a 4 valori: 9, 7, 4 e 2 che sono stati abbinati rispettivamente alle 4 modalità di risposta 'Decisamente Sì', 'Più Sì che NO', 'Più NO che Sì' e 'Decisamente NO';
- i valori medi di confronto calcolati sulla totalità degli insegnamenti della Facoltà nella sede

Nel testo delle domande laddove viene riportato 'insegnamento' è da leggersi 'Corso Integrato'

Anno di corso	1°	2°	3°	4°	5°	6°	Ripetente	1° f.c.	2° f.c.	3° f.c. e oltre	Tot
	536	417									953
	56,2%	43,8%									
Con quale frequenza ha seguito le lezioni di questo insegnamento?	Sempre		Alta			Media		Bassa		Tot	
	599		262			70		22		953	
	62,9%		27,5%			7,3%		2,3%			

SODDISFAZIONE COMPLESSIVA E ASPETTI DI CONTESTO

Frequenza corso	DISTRIBUZIONE ASSOLUTA E PERCENTUALE DELLE RISPOSTE					VALORI MEDI DI CONFRONTO	
	Decisamente si	Più si che no	Più no che si	Decisamente no	Tot	Cdl	Fac
E' complessivamente soddisfatto delle lezioni che sono state tenute dal docente che sta valutando?	450	348	56	7	861	7,8	7,9
	52,3%	40,4%	6,5%	0,8%			
	17	40	22	13	92	6,5	6,7
	18,5%	43,5%	23,9%	14,1%			
Gli orari di svolgimento delle attività didattiche sono stati rispettati?	547	251	45	18	861	8,0	8,1
	63,5%	29,2%	5,2%	2,1%			
	36	33	10	13	92	7,6	7,0
	39,1%	35,9%	10,9%	14,1%			

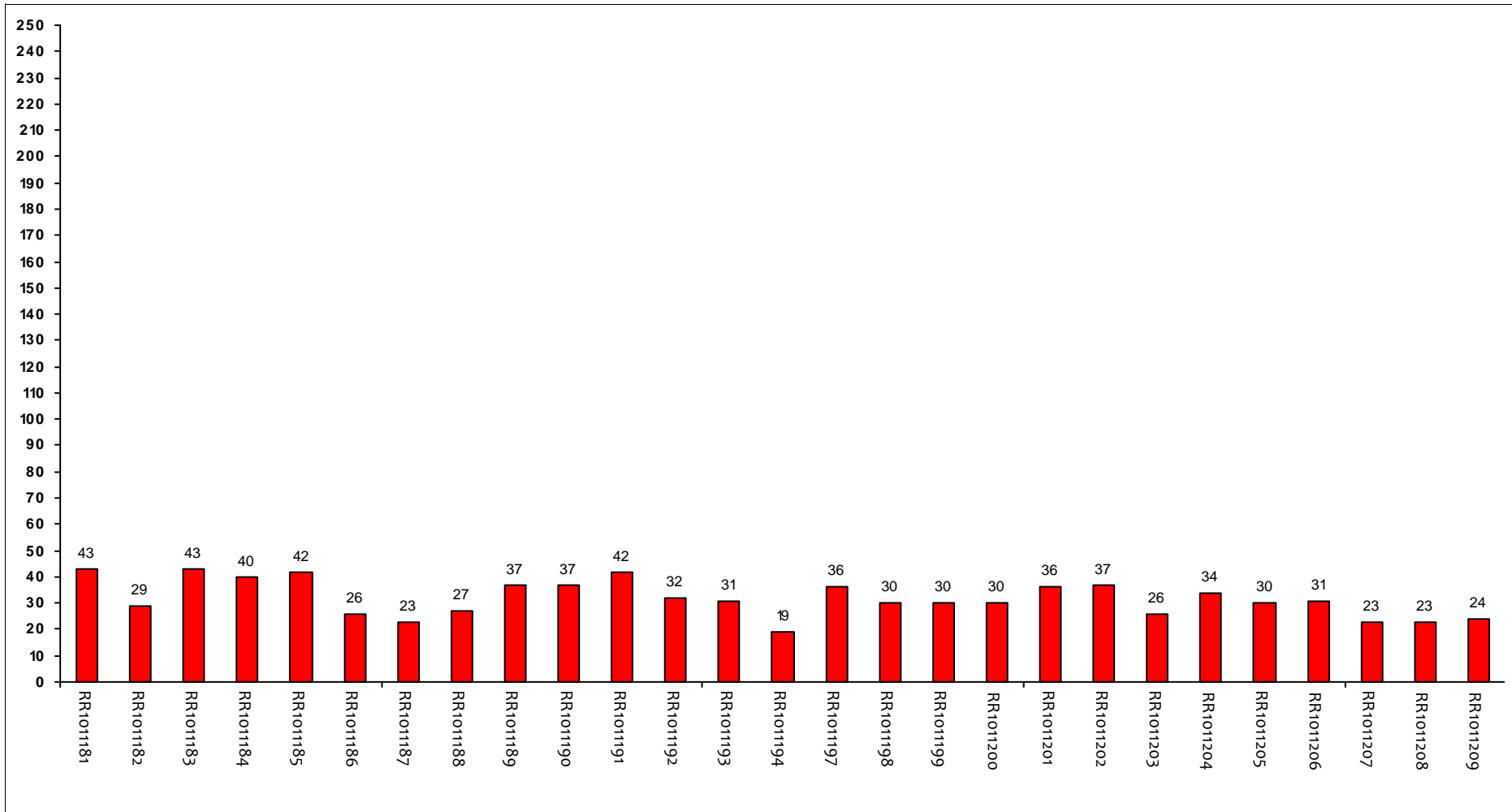
RELAZIONE CON IL DOCENTE

Frequenza corso	DISTRIBUZIONE ASSOLUTA E PERCENTUALE DELLE RISPOSTE					VALORI MEDI DI CONFRONTO		
	Decisamente sì	Più sì che no	Più no che sì	Decisamente no	Tot	Cdl	Fac	
Frequentare le lezioni ha reso più interessanti i contenuti dell'insegnamento?	sempre-alta	493	320	40	8	861	7,9	7,9
		57,3%	37,2%	4,6%	0,9%			
	media-bassa	10	48	25	9	92	6,4	6,5
		10,9%	52,2%	27,2%	9,8%			
Il docente tratta gli studenti con rispetto?	sempre-alta	702	150	8	1	861	8,6	8,2
		81,5%	17,4%	0,9%	0,1%			
	media-bassa	46	35	7	4	92	7,9	7,3
		50,0%	38,0%	7,6%	4,3%			
Il docente espone gli argomenti in modo chiaro?	sempre-alta	517	295	44	5	861	8,0	8,0
		60,0%	34,3%	5,1%	0,6%			
	media-bassa	26	41	15	10	92	7,1	6,9
		28,3%	44,6%	16,3%	10,9%			
Il docente risponde esaurientemente alle richieste di chiarimento?	sempre-alta	576	256	23	6	861	8,1	8,1
		66,9%	29,7%	2,7%	0,7%			
	media-bassa	27	42	14	9	92	7,4	7,0
		29,3%	45,7%	15,2%	9,8%			
Nel corso delle lezioni è stato possibile intervenire e partecipare attivamente?	sempre-alta	595	204	39	23	861	8,0	8,1
		69,1%	23,7%	4,5%	2,7%			
	media-bassa	37	30	11	14	92	7,4	7,0
		40,2%	32,6%	12,0%	15,2%			
Se ha risposto "Più NO che sì" o "Decisamente NO" può indicare quello che secondo lei è il motivo principale:	sempre-alta	Caratteristiche corso		N° studenti in aula	Altro	Caratterist. docente	Tot	
		29			24	9	62	
	media-bassa	46,8%			38,7%	14,5%		
		7			4	14	25	
Altri motivi per la scarsa partecipazione/interventi	sempre-alta	28,0%			16,0%	56,0%		
				Risposto	Tot			
	media-bassa			17	17			
				100,0%				
	media-bassa			2	2			
				100,0%				

Confronto tra gli insegnamenti

Questa seconda parte del rapporto contiene una serie di grafici che permettono di confrontare il valore medio dei diversi insegnamenti valutati nel corso di laurea per ogni domanda. Nei grafici si riporta anche l'ampiezza del campo interquartile. In pratica per ogni domanda tutti i valori medi dei diversi insegnamenti valutati nel corso di laurea sono stati suddivisi in quarti, ossia in 4 parti contenenti lo stesso numero di valori: nel primo quarto rientra il primo 25% degli insegnamenti (quelli che hanno ottenuto i valori più bassi), nel secondo e nel terzo quarto il successivo 50% (valori all'interno del campo interquartile) mentre nell'ultimo quarto rientra l'ultimo 25% degli insegnamenti (quelli che hanno ottenuto i valori più alti). Tutti i grafici considerano solamente le risposte date dagli studenti che hanno dichiarato di aver frequentato più del 50% delle lezioni.

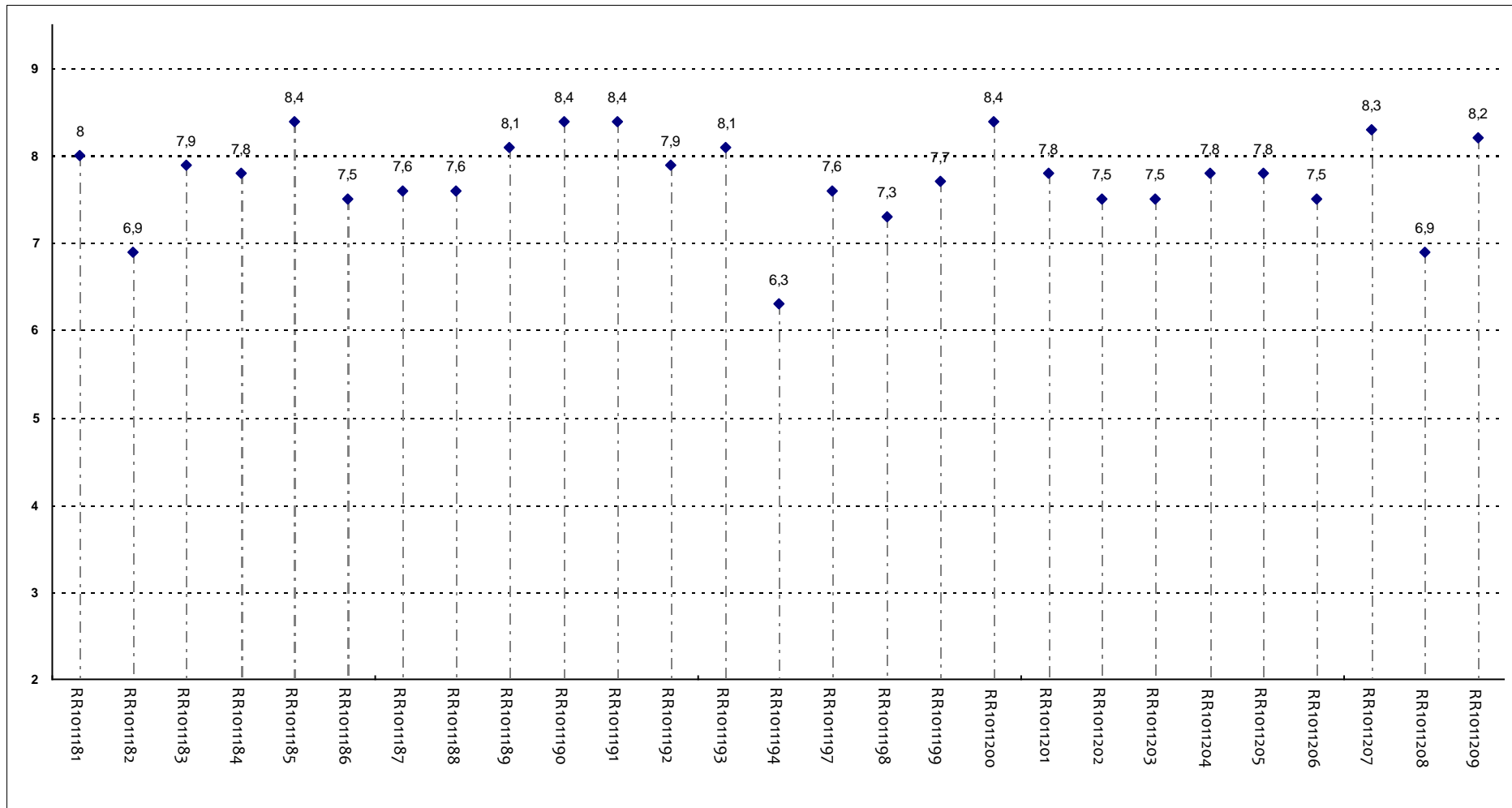
Numero di questionari analizzati



Codici Insegnamenti

SODDISFAZIONE COMPLESSIVA E ASPETTI DI CONTESTO

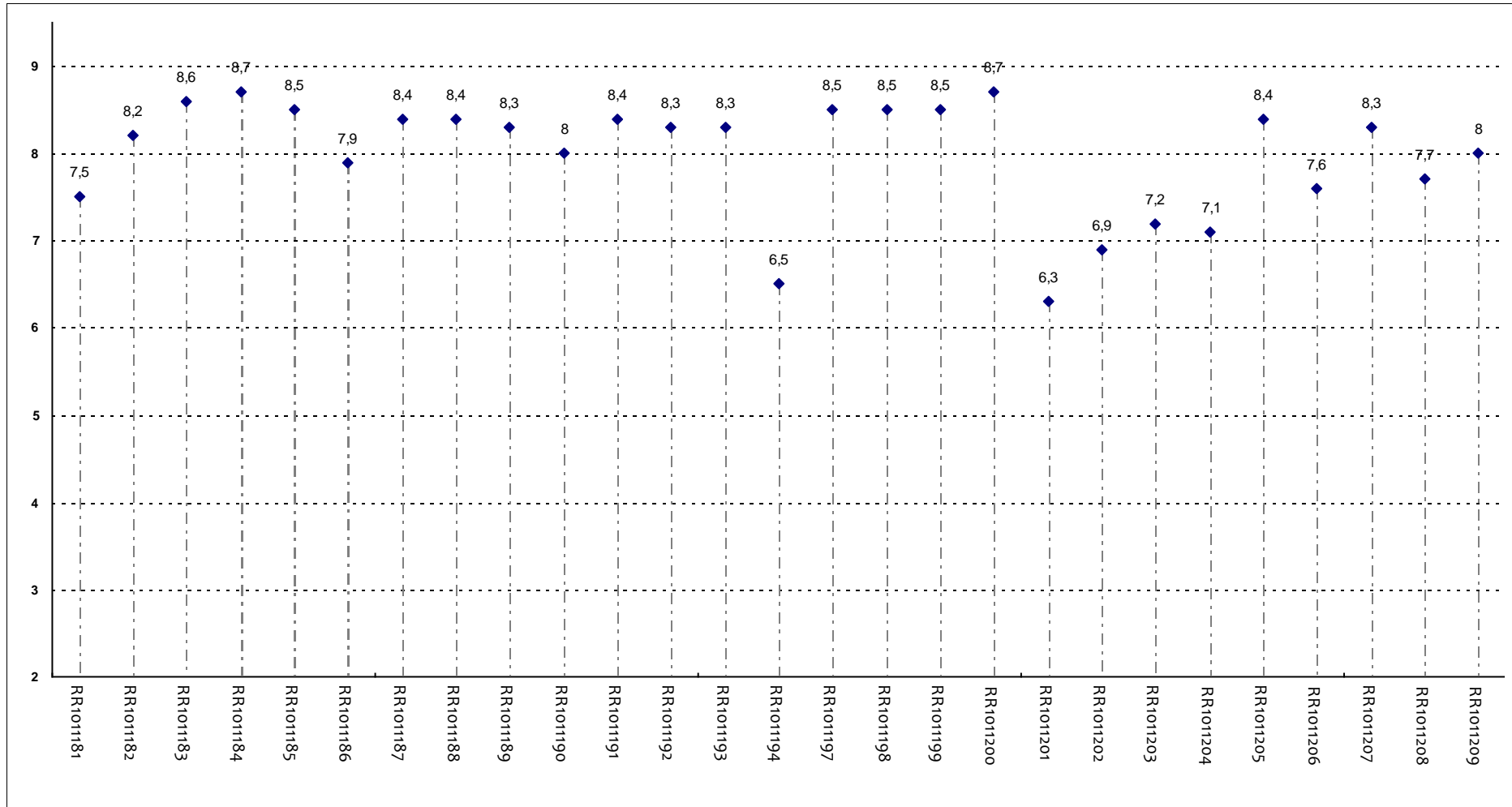
E' complessivamente soddisfatto delle lezioni che sono state tenute dal docente che sta valutando?



Insegnamenti - Fascia Media: 7,5 - 8,1

SODDISFAZIONE COMPLESSIVA E ASPETTI DI CONTESTO

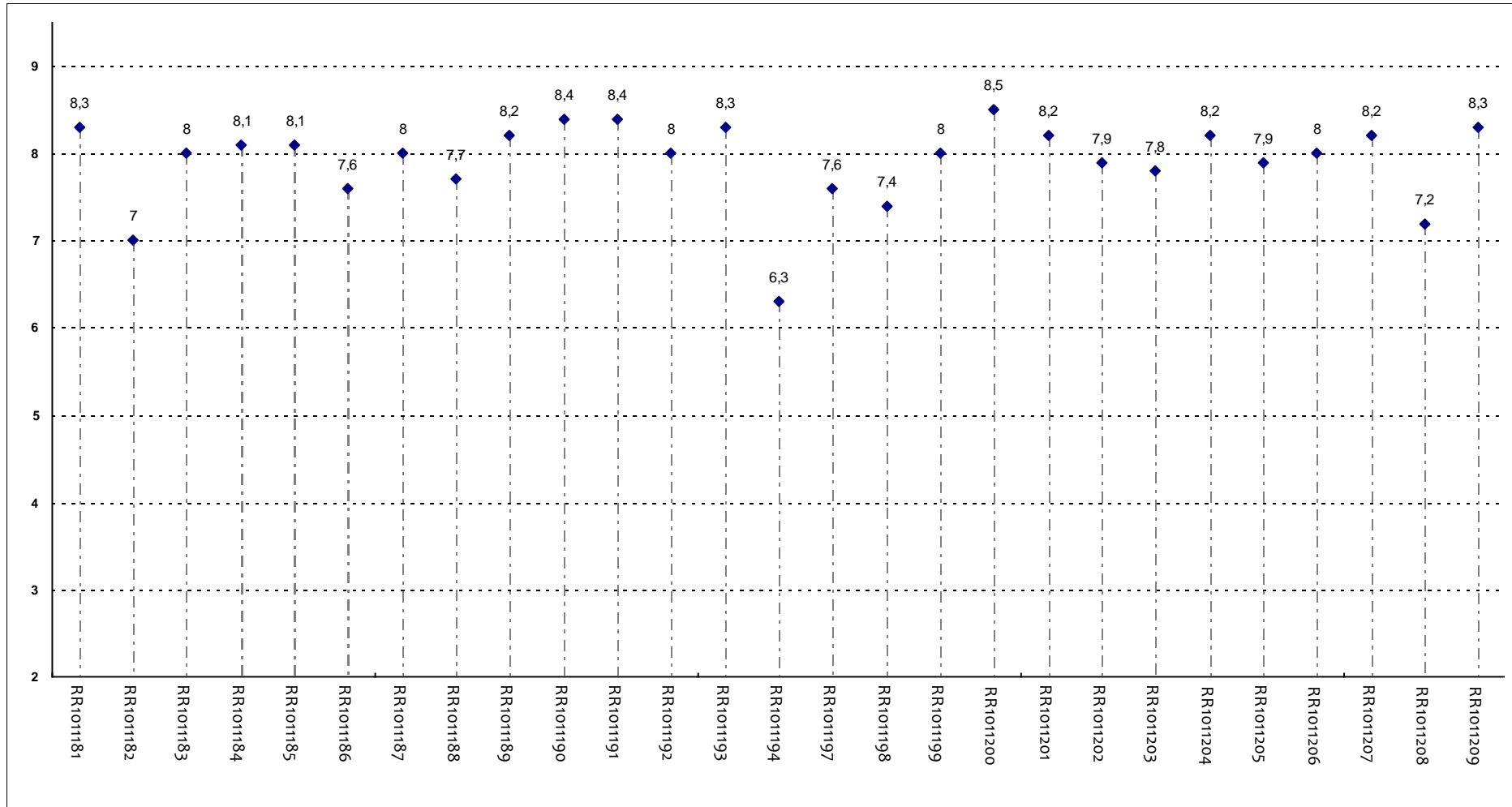
Gli orari di svolgimento delle attività didattiche sono stati rispettati?



Insegnamenti - Fascia Media: 7,6 - 8,4

RELAZIONE CON IL DOCENTE

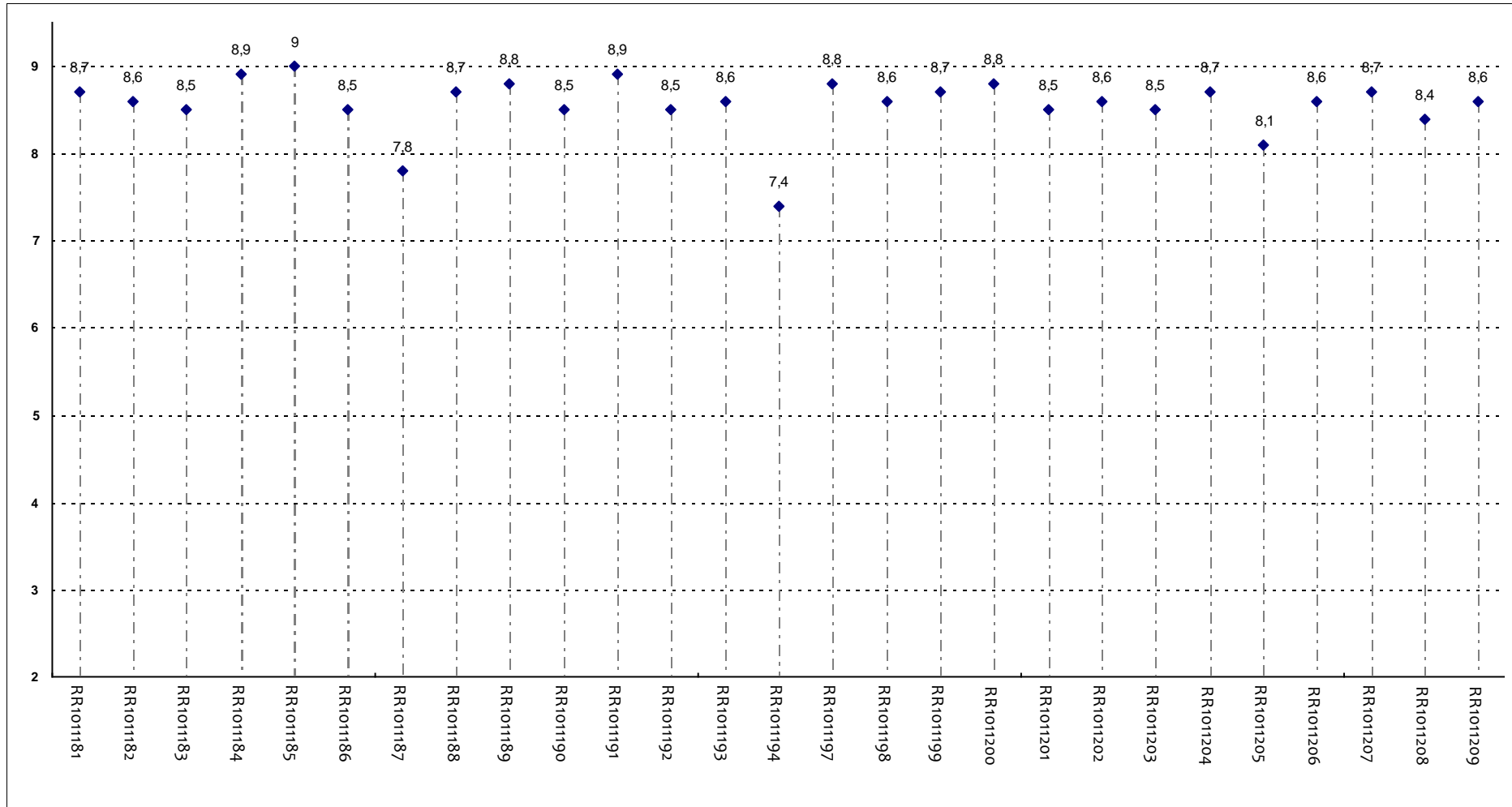
Frequentare le lezioni ha reso più interessanti i contenuti dell'insegnamento?



Insegnamenti - Fascia Media: 7,8 - 8,2

RELAZIONE CON IL DOCENTE

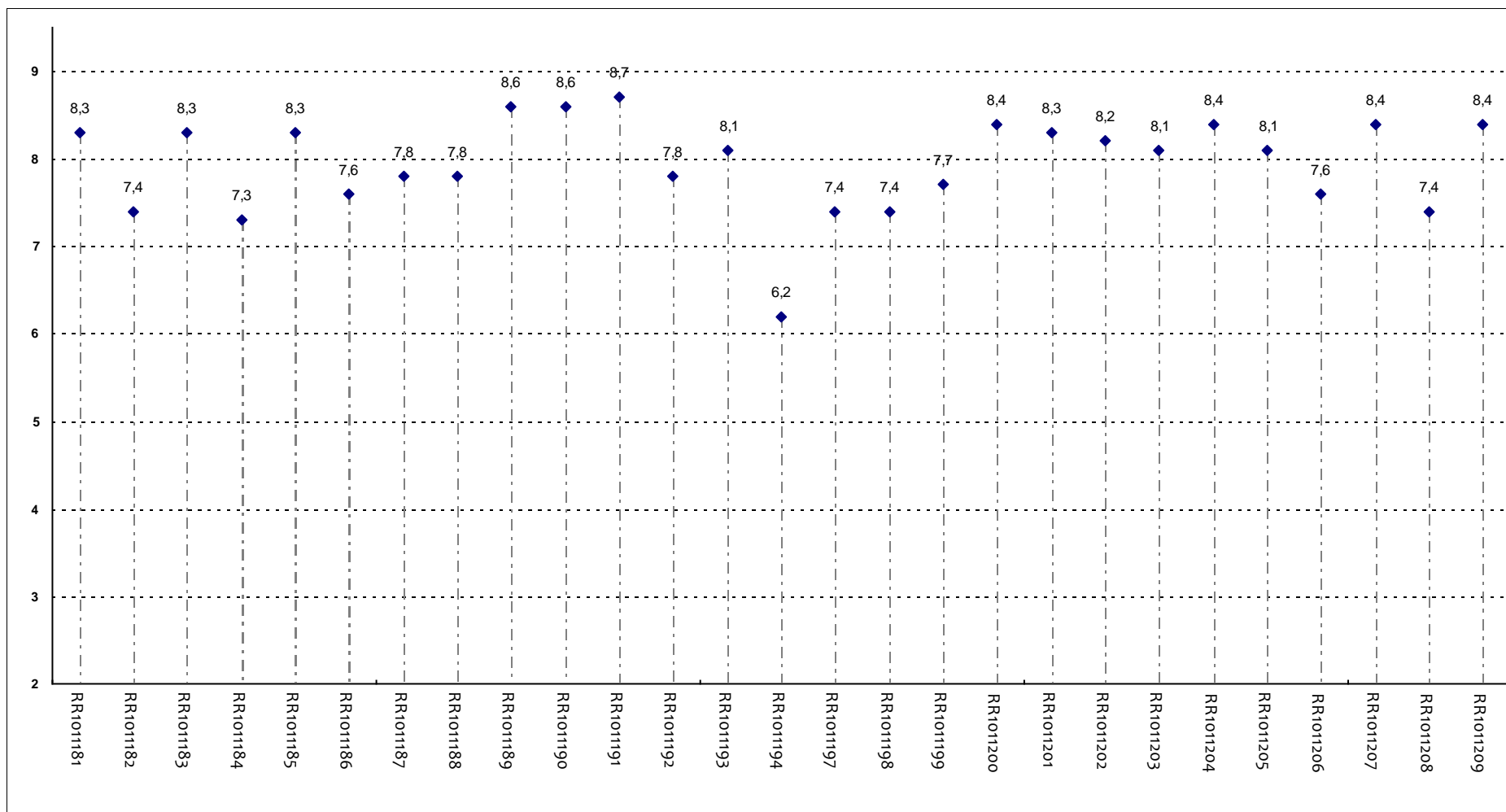
Il docente tratta gli studenti con rispetto?



Insegnamenti - Fascia Media: 8,5 - 8,7

RELAZIONE CON IL DOCENTE

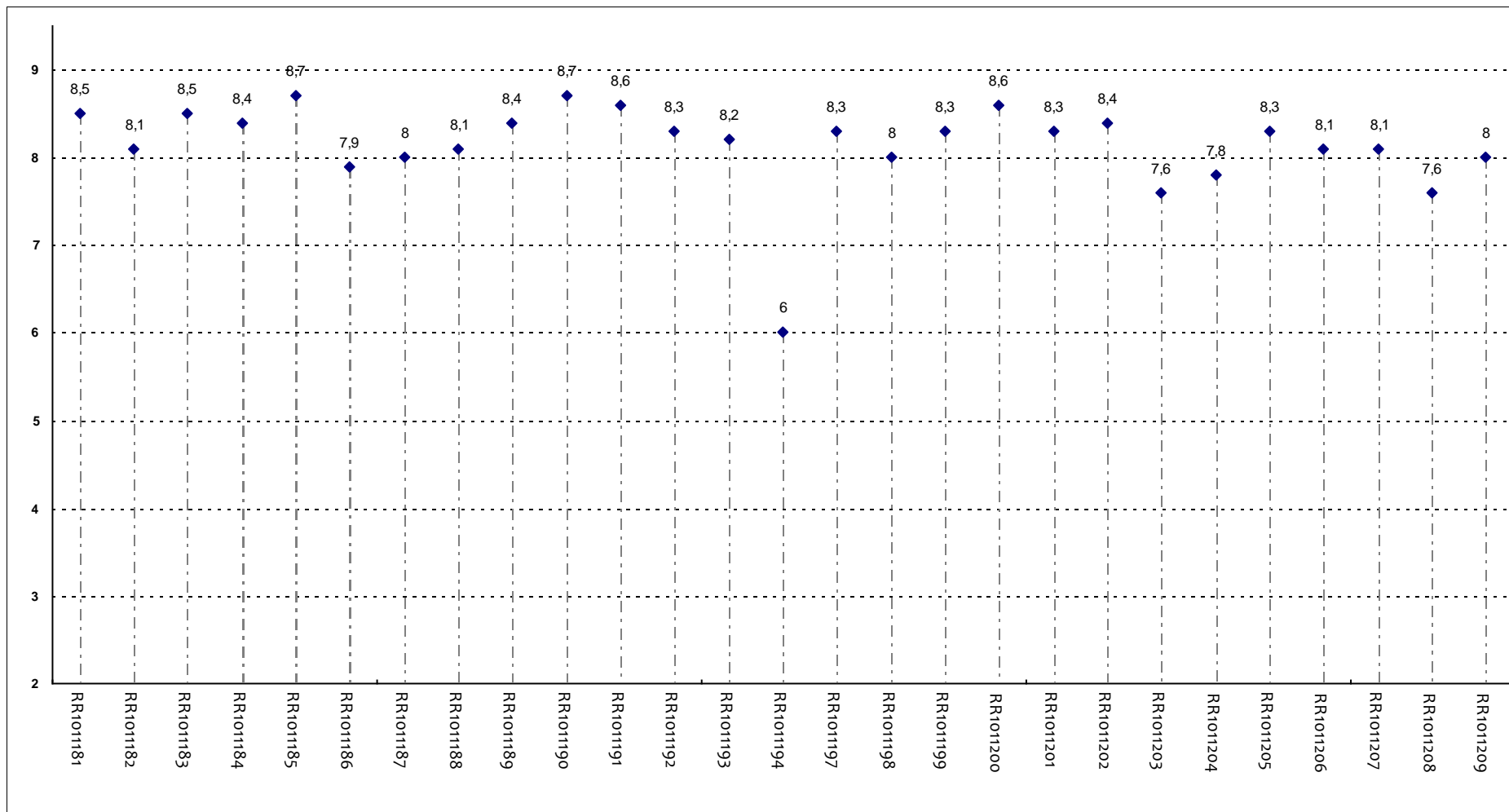
Il docente espone gli argomenti in modo chiaro?



Insegnamenti - Fascia Media: 7,6 - 8,4

RELAZIONE CON IL DOCENTE

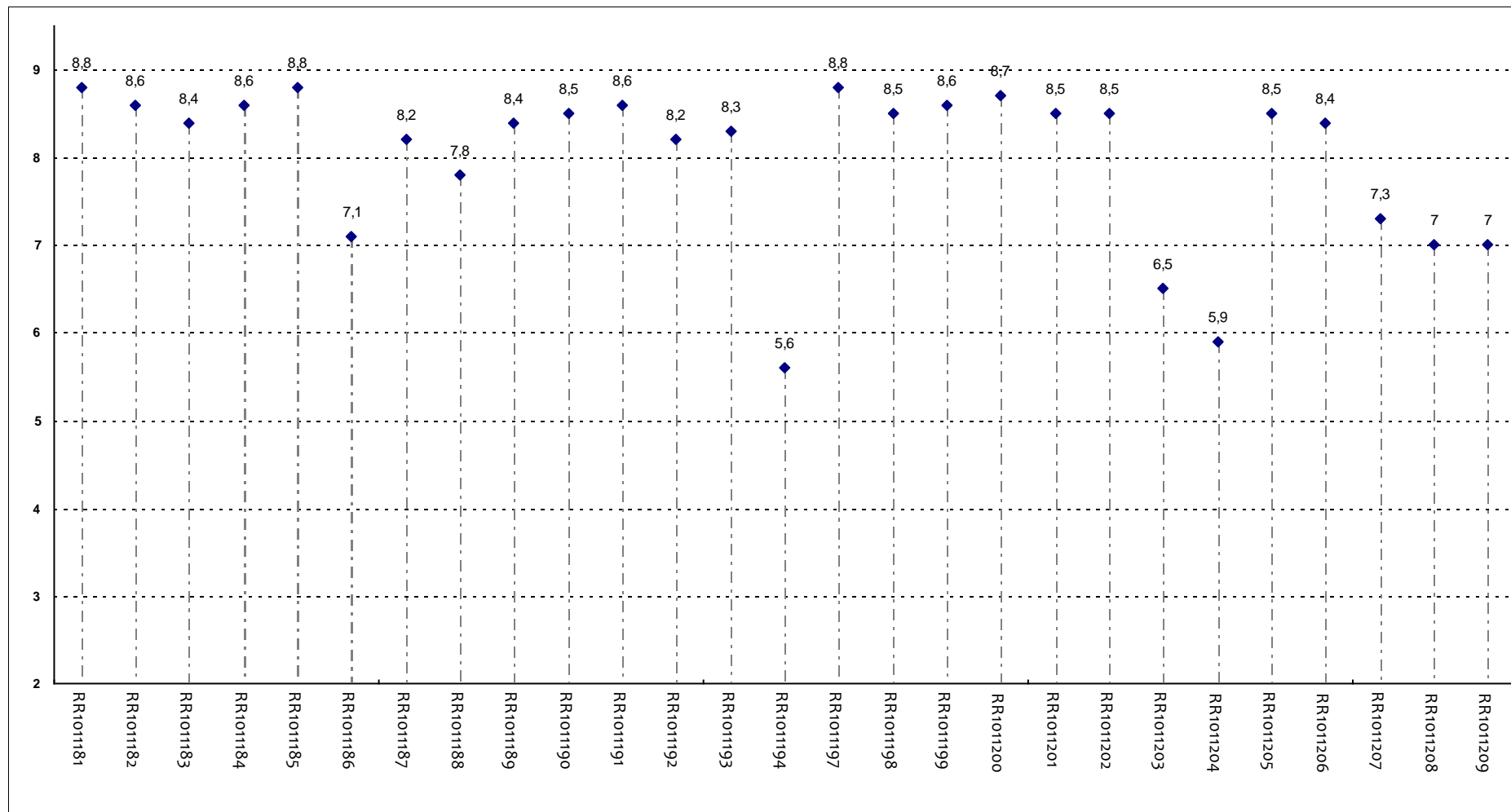
Il docente risponde esaurientemente alle richieste di chiarimento?



Insegnamenti - Fascia Media: 8 - 8,4

RELAZIONE CON IL DOCENTE

Nel corso delle lezioni è stato possibile intervenire e partecipare attivamente?



Insegnamenti - Fascia Media: 7,6 - 8,6