

# UNIVERSITA' CATTOLICA DEL SACRO CUORE

## Valutazione della soddisfazione degli studenti a.a. 2018-2019

(Legge 370/1999)

### Riepilogo delle valutazioni fornite

Rapporto statistico relativo alla facoltà di:

MEDICINA E CHIRURGIA - Corsi di Laurea Triennali

|  |             |
|--|-------------|
| <b>Totale dei questionari compilati</b>                  | <b>7863</b> |
| <b>Numero totale Corsi di Laurea valutati (per tipo)</b> | <b>33</b>   |

Per ciascuna domanda viene riportata:

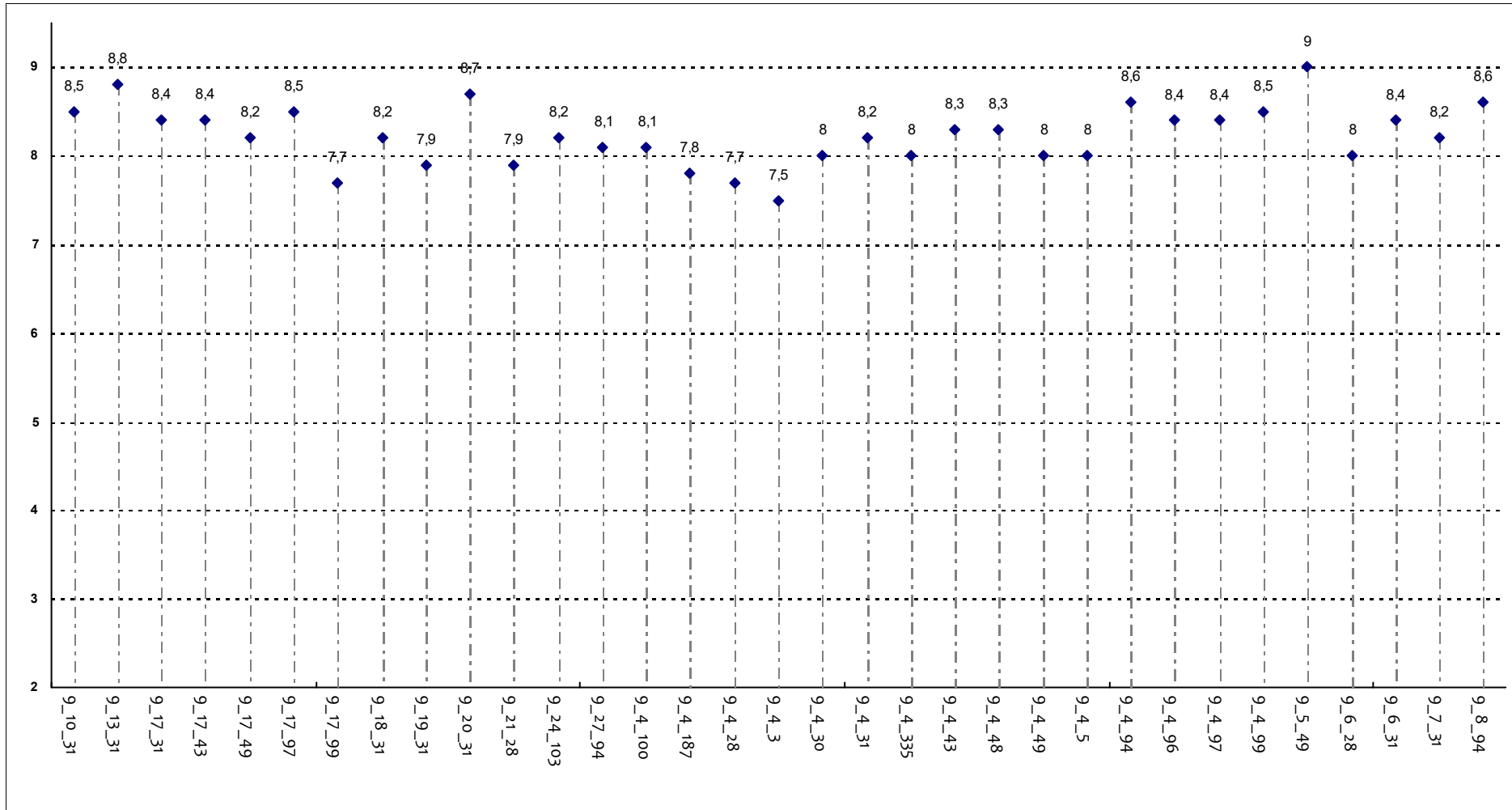
- la distribuzione di frequenza assoluta e percentuale delle risposte, calcolata rispetto al totale dei rispondenti alla singola domanda;
- la media aritmetica, ove calcolabile, dei livelli di soddisfazione utilizzando la scala a 4 valori: 9, 7, 4 e 2 che sono stati abbinati rispettivamente alle 4 modalità di risposta 'Decisamente Sì', 'Più Sì che NO', 'Più NO che Sì' e 'Decisamente NO'

|  | DISTRIBUZIONE ASSOLUTA E PERCENTUALE DELLE RISPOSTE |               |               |                |              | VALORI MEDI DI CONFRONTO |         |
|--|---|---------------|---------------|----------------|--------------|--------------------------|---------|
|  | Decisamente si                                      | Più si che no | Più no che si | Decisamente no | Tot          | Facoltà                  |         |
| E' complessivamente soddisfatto delle lezioni di questo corso integrato?   | 5254  | 2219          | 312           | 78             | 7863         | 8,2                      |         |
|  | 66,8%   | 28,2%         | 4,0%          | 1,0%           |              |                          |         |
| All'inizio del corso integrato, era interessato agli argomenti indicati nel programma?   | 5291  | 2172          | 341           | 59             | 7863         | 8,2                      |         |
|  | 67,3%   | 27,6%         | 4,3%          | 0,8%           |              |                          |         |
| Le conoscenze da lei possedute sono risultate sufficienti per la comprensione degli argomenti trattati all'inizio del corso?           | 4561  | 2709          | 508           | 85             | 7863         | 7,9                      |         |
|  | 58,0%   | 34,5%         | 6,5%          | 1,1%           |              |                          |         |
| Il materiale didattico è indicato con chiarezza e in tempo utile per la preparazione dell'esame?                                       | 4979  | 2359          | 396           | 129            | 7863         | 8,0                      |         |
|  | 63,3%   | 30,0%         | 5,0%          | 1,6%           |              |                          |         |
| Le attività didattiche integrative (esercitazioni, laboratori, seminari, ecc...), ove previste, sono utili ai fini dell'apprendimento? | Decisamente si                                      | Più si che no | Più no che si | Decisamente no | Non previste | Tot                      | Facoltà |
|  | 4440  | 1936          | 174           | 44             | 1269         | 7863                     | 8,2     |
|  | 56,5%   | 24,6%         | 2,2%          | 0,6%           | 16,1%        |                          |         |
| Il carico di studio richiesto risulta in linea e congruente con i crediti formativi attribuiti al corso integrato?                     | Decisamente si                                      | Più si che no | Più no che si | Decisamente no | Tot          | Facoltà                  |         |
|  | 4441  | 2600          | 629           | 193            | 7863         | 7,8                      |         |
|  | 56,5%   | 33,1%         | 8,0%          | 2,5%           |              |                          |         |
| Ritiene che il corso si svolga in modo integrato?  | 5000  | 2525          | 256           | 82             | 7863         | 8,1                      |         |
|  | 63,6%   | 32,1%         | 3,3%          | 1,0%           |              |                          |         |
| Le modalità d'esame sono state definite in modo chiaro?  | 5363  | 2152          | 272           | 76             | 7863         | 8,2                      |         |
|  | 68,2%   | 27,4%         | 3,5%          | 1,0%           |              |                          |         |

## Confronto tra i corsi di laurea

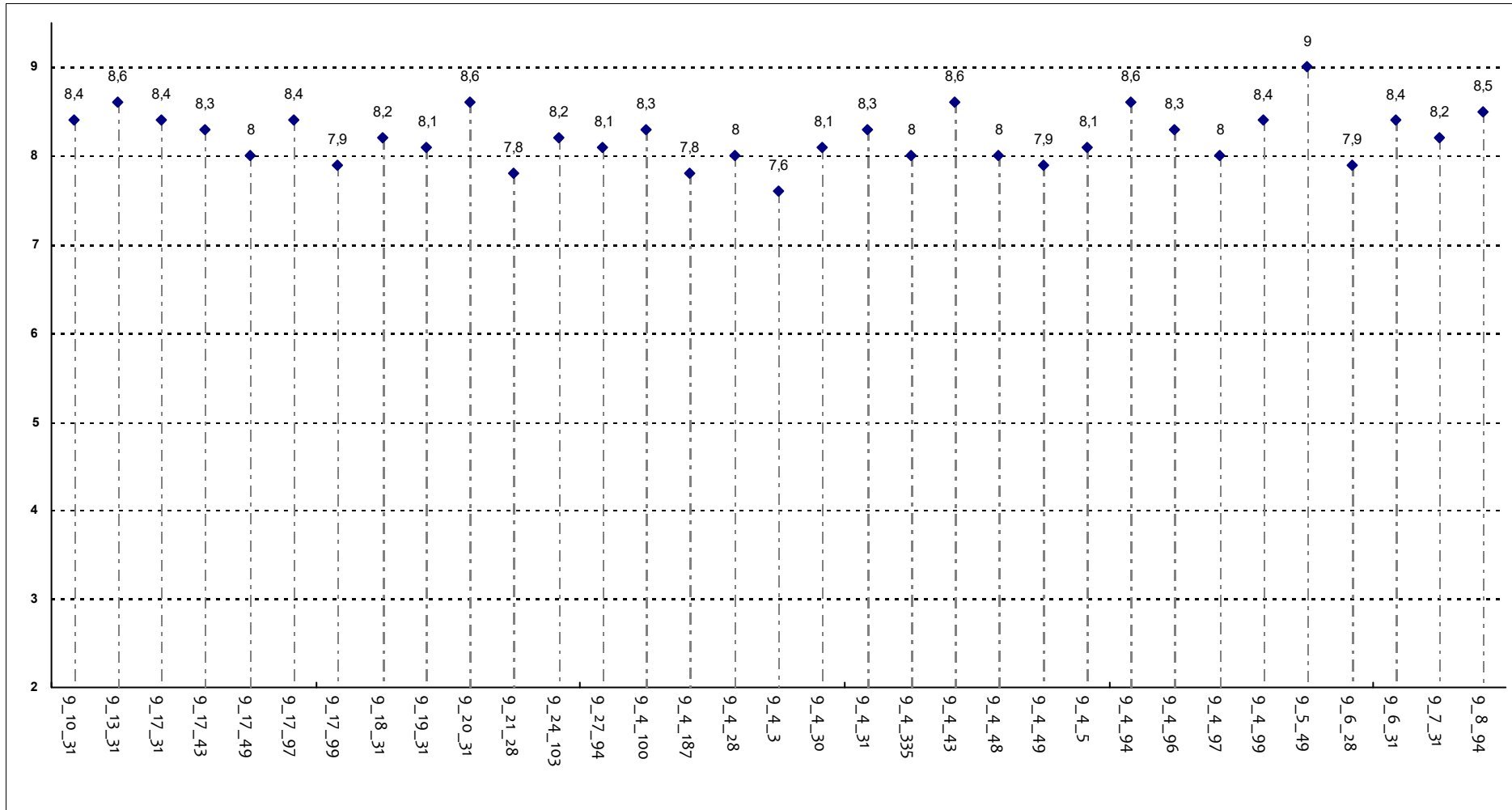
Questa seconda parte del rapporto contiene una serie di grafici che permettono di confrontare il valore medio dei diversi Corsi di Laurea valutati per ogni domanda. Nei grafici si riporta anche l'ampiezza del campo interquartile. In pratica per ogni domanda tutti i valori medi dei diversi Corsi di Laurea valutati sono stati suddivisi in quarti, ossia in 4 parti contenenti lo stesso numero di valori: nel primo quarto rientra il primo 25% dei Corsi di Laurea (quelli che hanno ottenuto i valori più bassi), nel secondo e nel terzo quarto il successivo 50% mentre nell'ultimo quarto rientra l'ultimo 25% dei Corsi di Laurea (quelli che hanno ottenuto i valori più alti).

E' complessivamente soddisfatto delle lezioni di questo corso integrato?



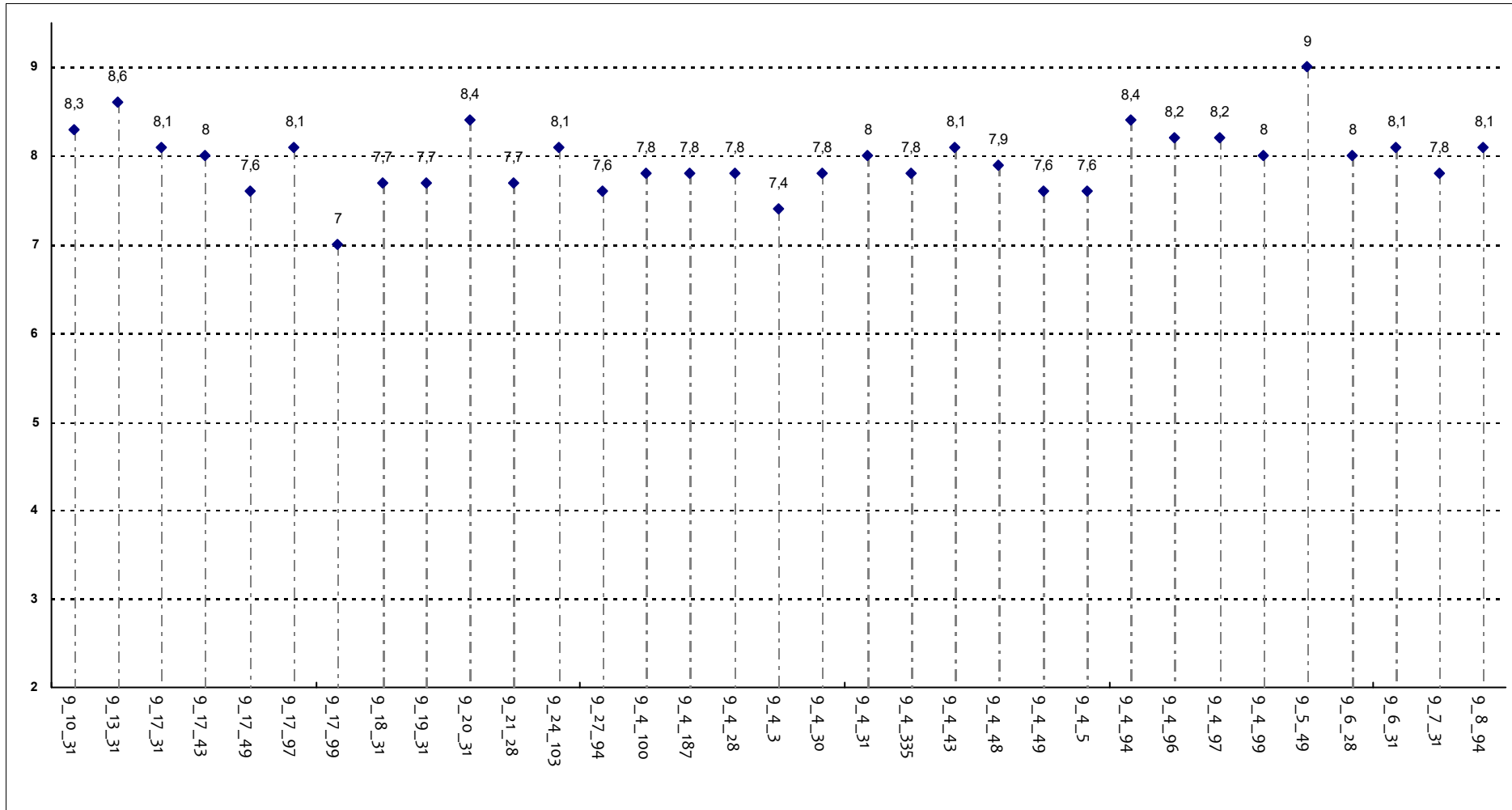
Corsi di Laurea - Fascia Media: 8 - 8,4

All'inizio del corso integrato, era interessato agli argomenti indicati nel programma?



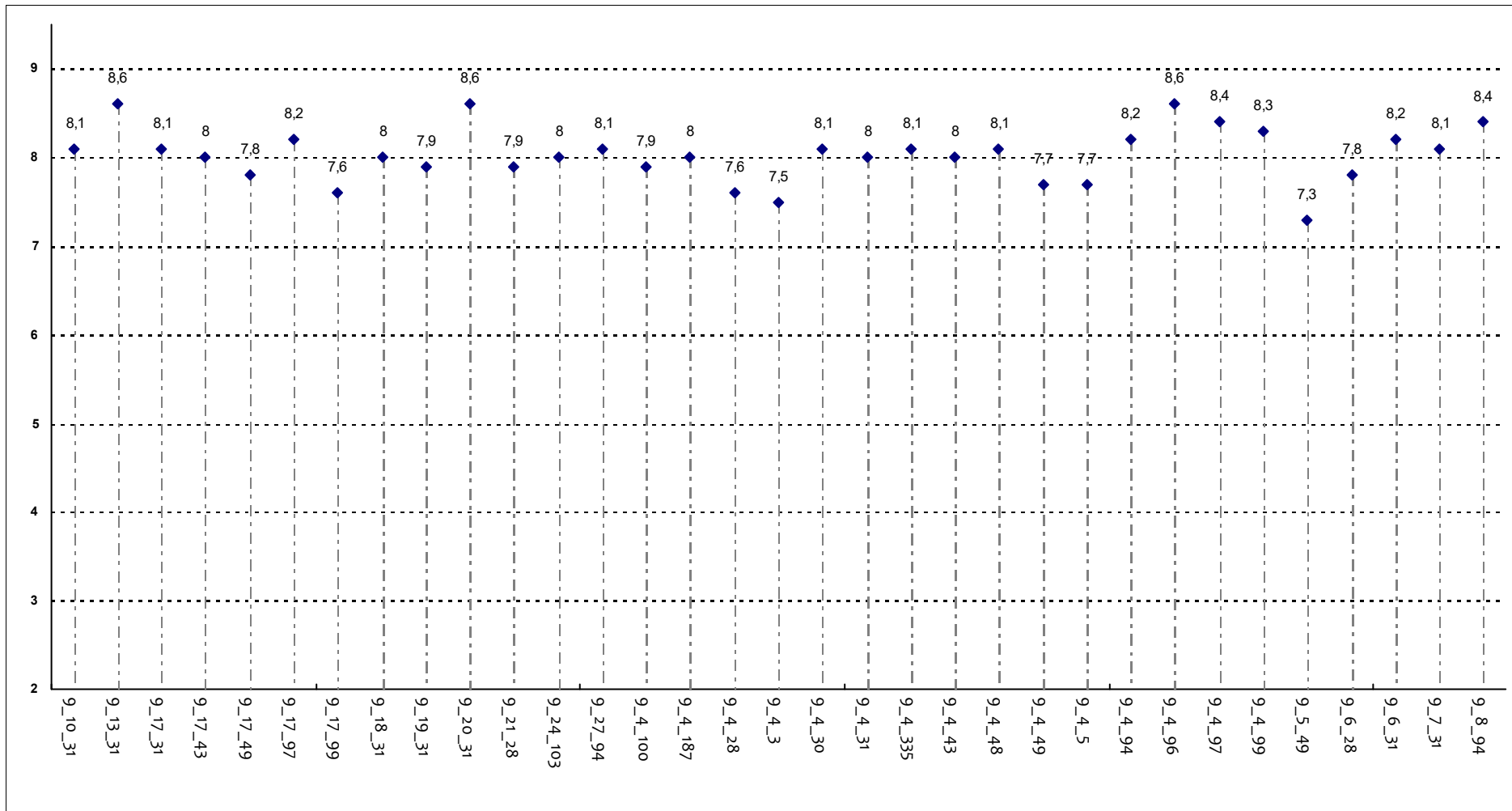
Corsi di Laurea - Fascia Media: 8 - 8,4

Le conoscenze da lei possedute sono risultate sufficienti per la comprensione degli argomenti trattati all'inizio del corso?



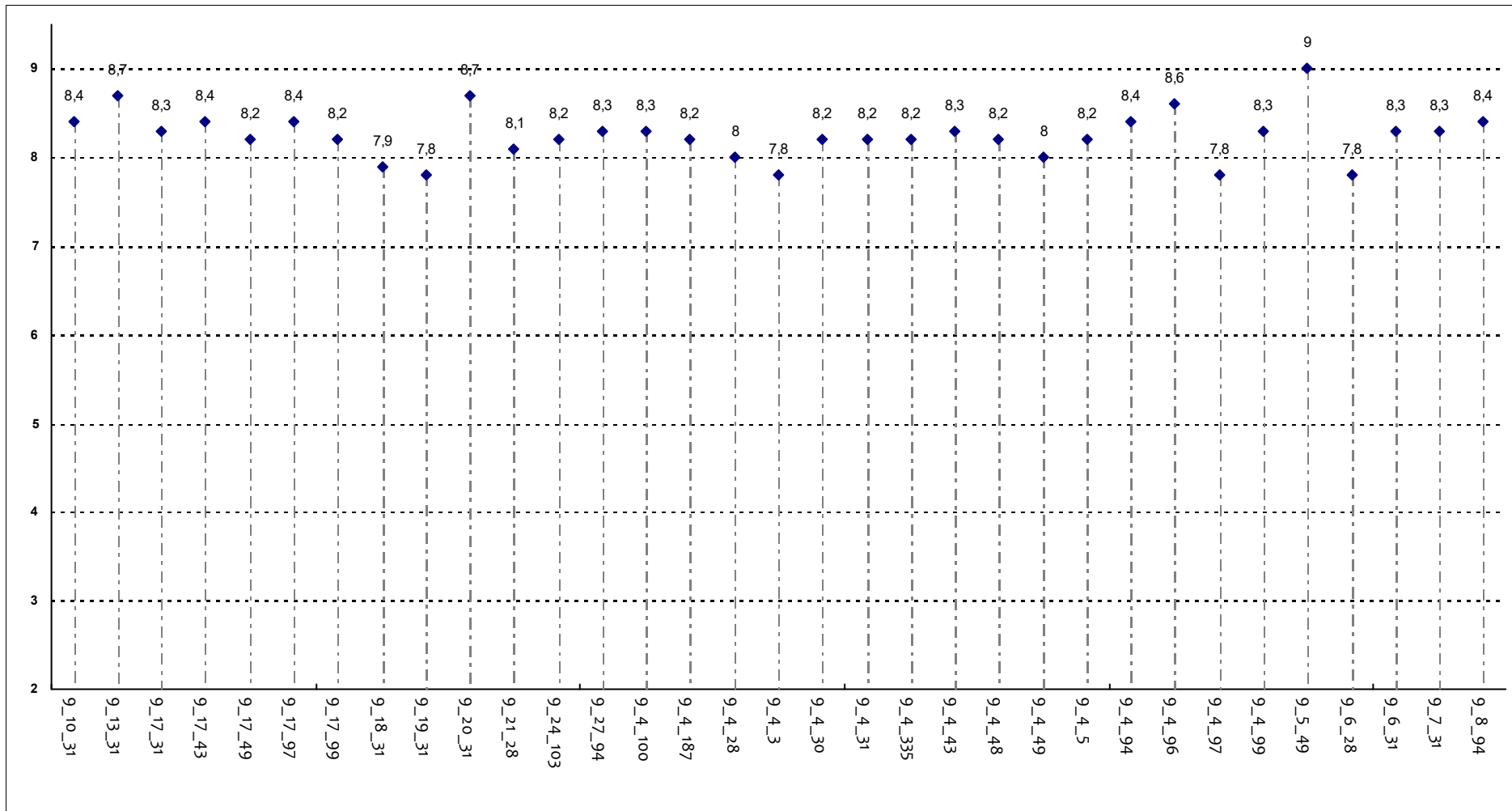
Corsi di Laurea - Fascia Media: 7,7 - 8,1

Il materiale didattico è indicato con chiarezza e in tempo utile per la preparazione dell'esame?



Corsi di Laurea - Fascia Media: 7,9 - 8,2

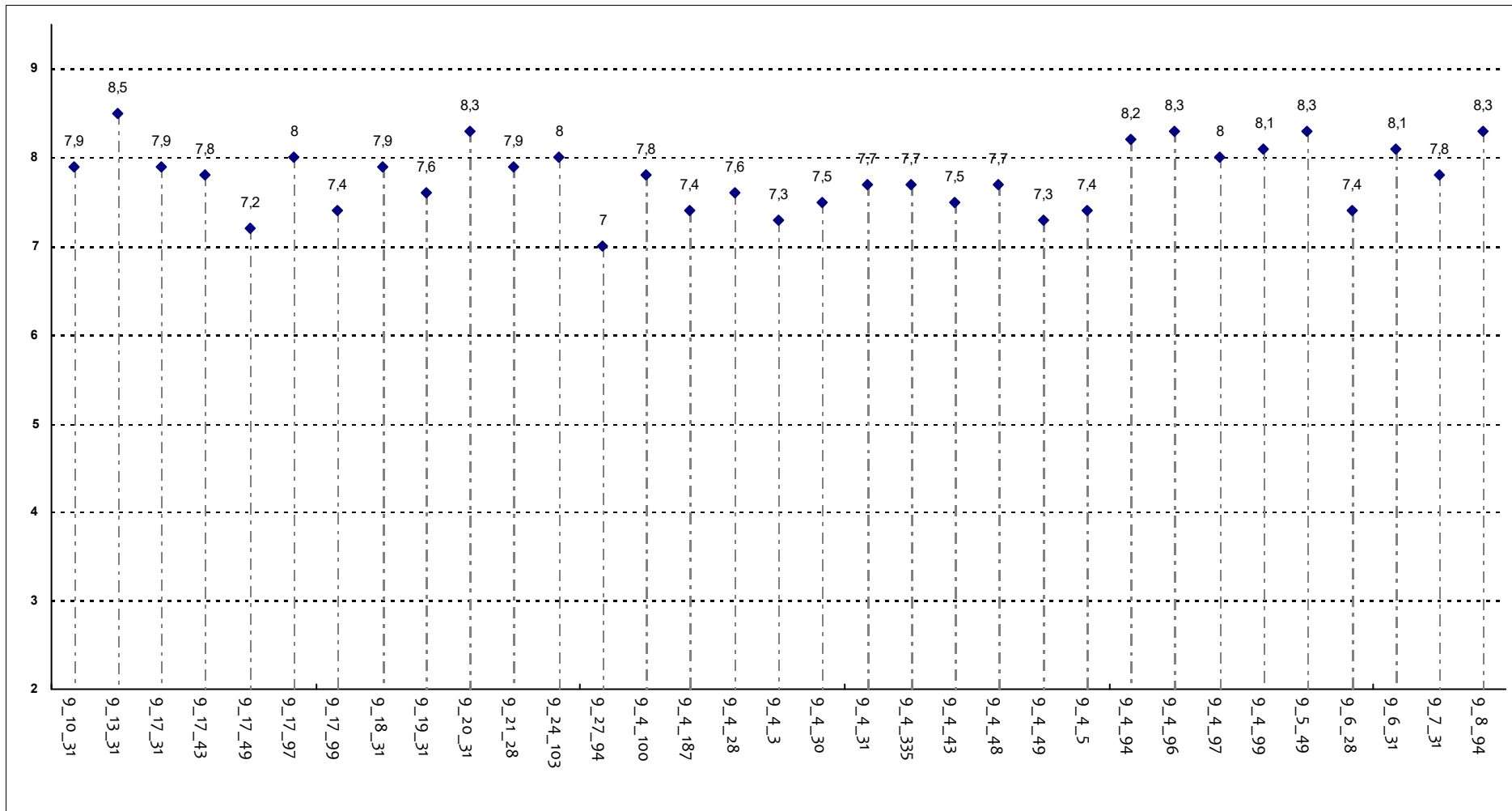
Le attività didattiche integrative (esercitazioni, laboratori, seminari, ecc...), ove previste, sono utili ai fini dell'apprendimento?



Corsi di Laurea - Fascia Media: 8,2 - 8,4

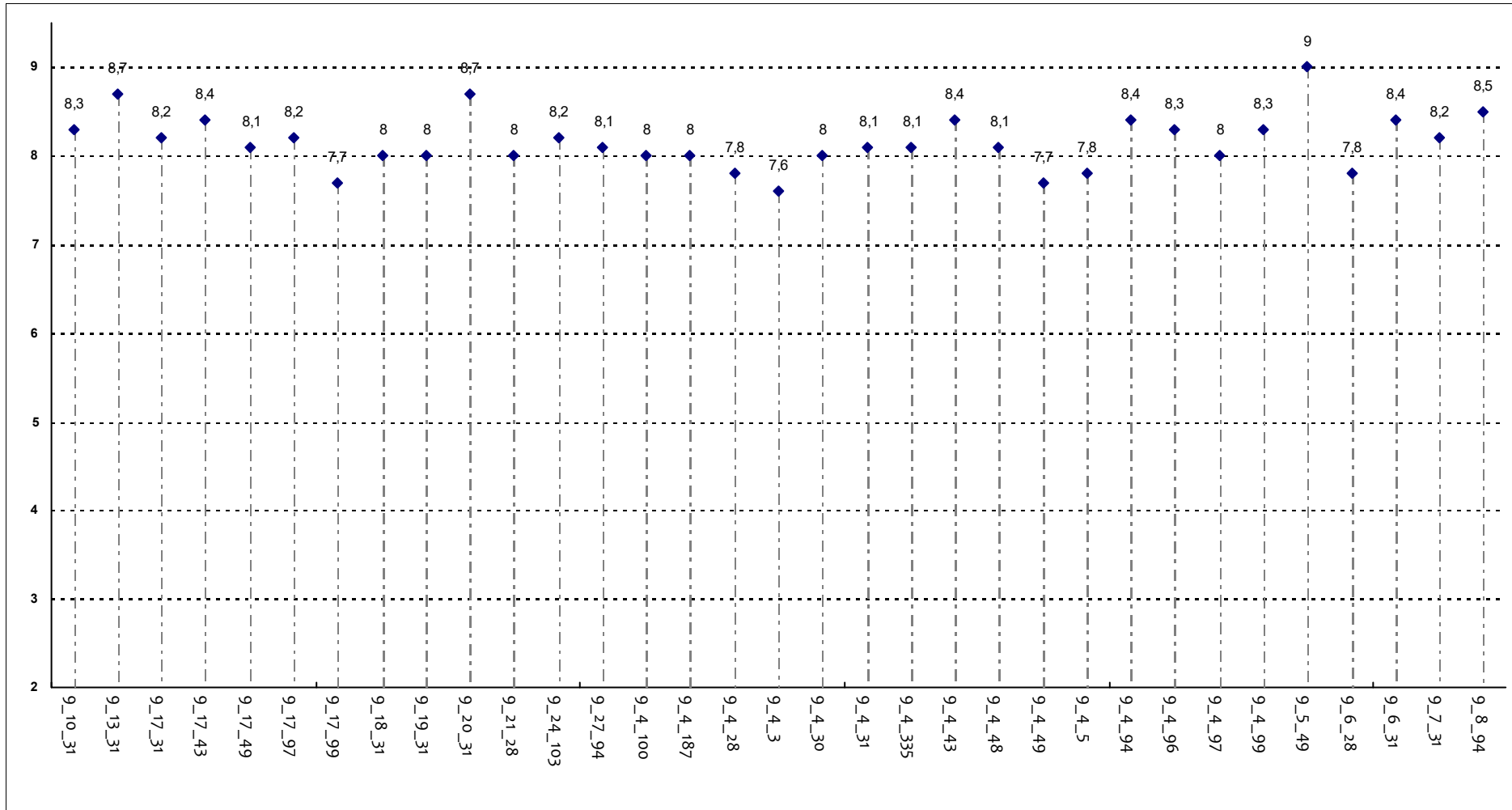


Il carico di studio richiesto risulta in linea e congruente con i crediti formativi attribuiti al corso integrato?



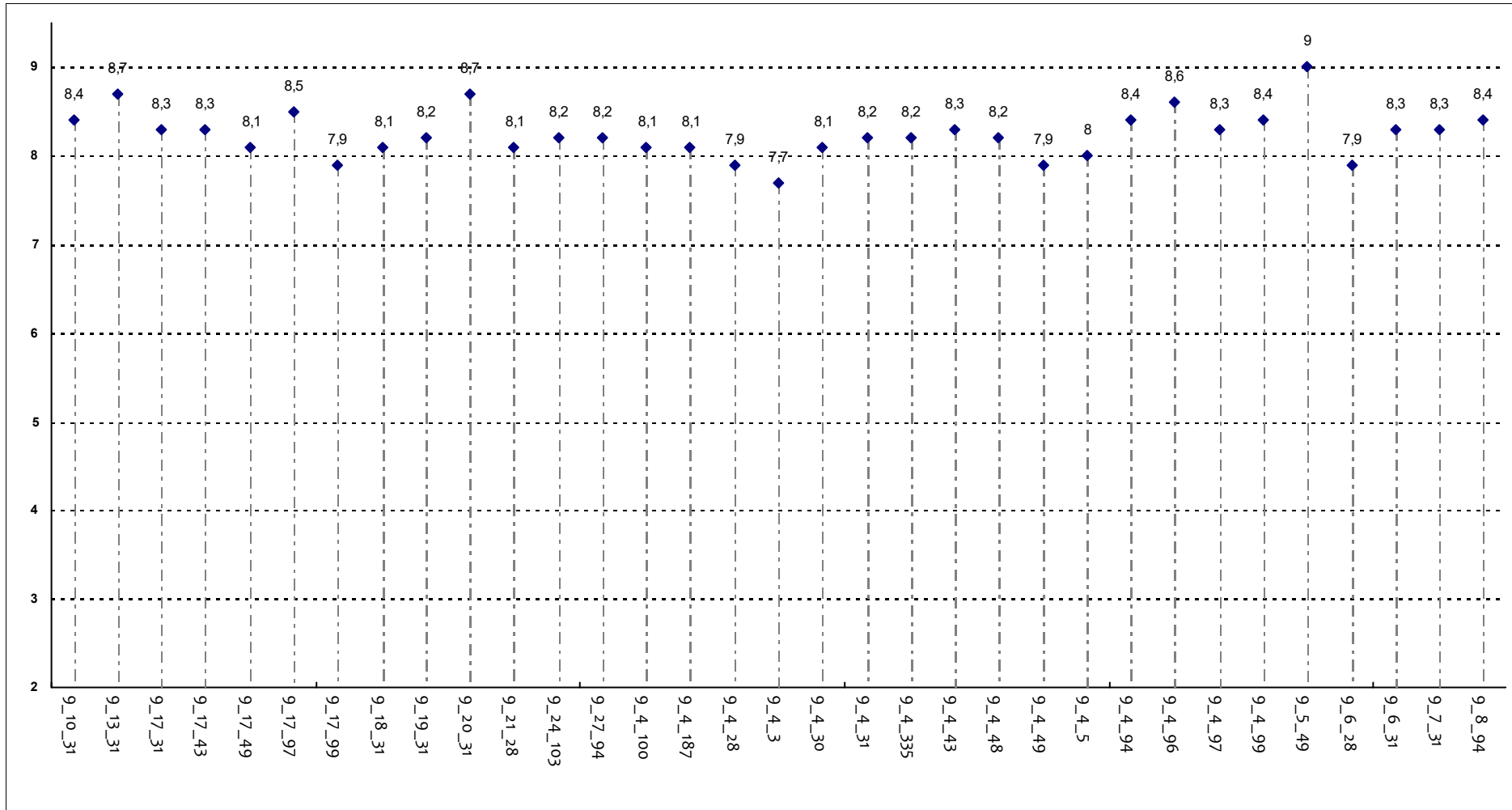
**Corsi di Laurea - Fascia Media: 7,5 - 8**

Ritiene che il corso si svolga in modo integrato?



Corsi di Laurea - Fascia Media: 8 - 8,3

Le modalità d'esame sono state definite in modo chiaro?



Corsi di Laurea - Fascia Media: 8,1 - 8,4

# UNIVERSITA' CATTOLICA DEL SACRO CUORE

## Valutazione della soddisfazione degli studenti a.a. 2018-2019

(Legge 370/1999)

### Riepilogo delle valutazioni fornite

Rapporto statistico relativo alla facoltà di:

MEDICINA E CHIRURGIA - Corsi di Laurea Magistrali

|  |     |
|--|-----|
| <b>Totale dei questionari compilati</b>                  | 694 |
| <b>Numero totale Corsi di Laurea valutati (per tipo)</b> | 4   |

Per ciascuna domanda viene riportata:

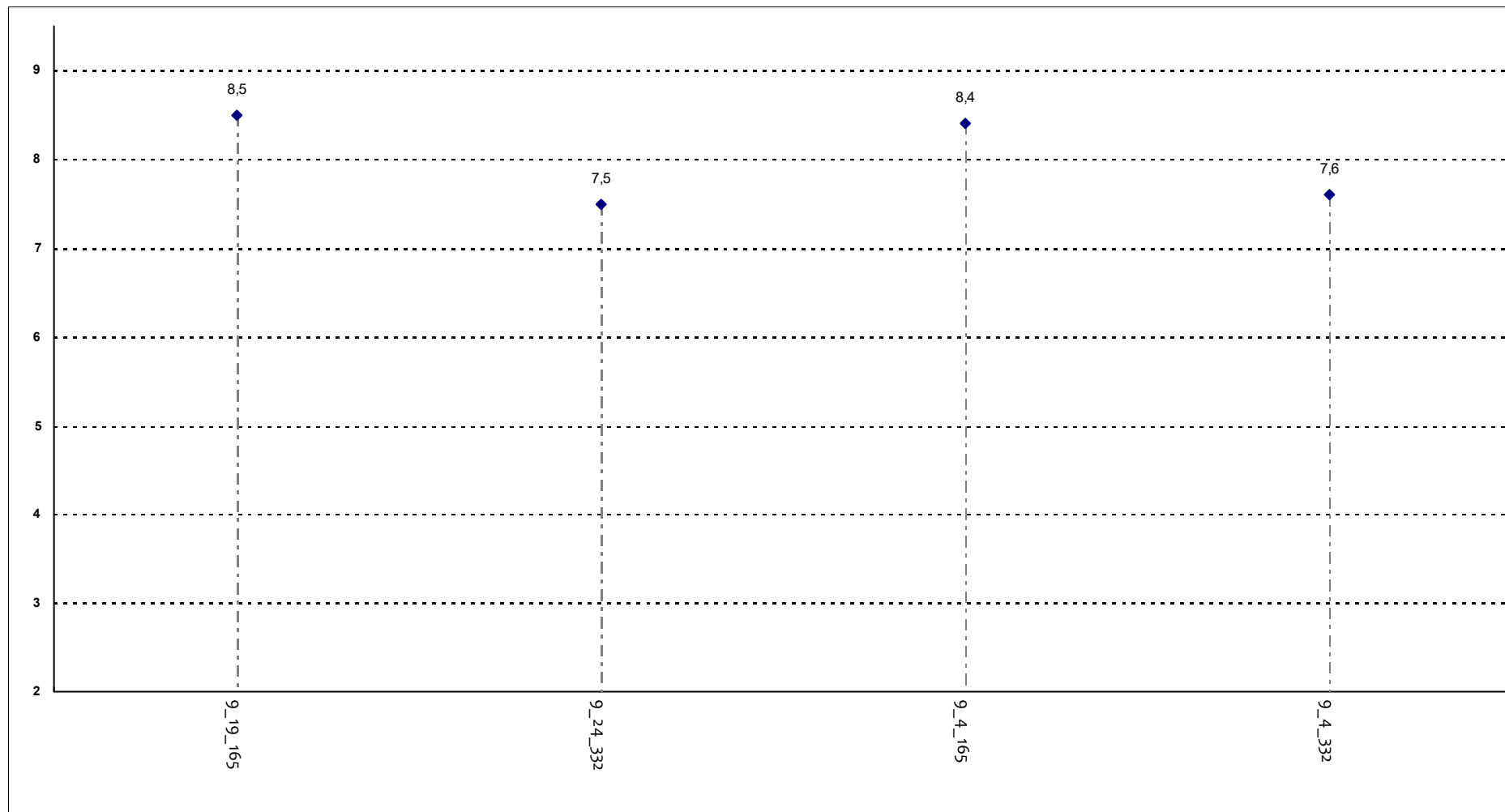
- la distribuzione di frequenza assoluta e percentuale delle risposte, calcolata rispetto al totale dei rispondenti alla singola domanda;
- la media aritmetica, ove calcolabile, dei livelli di soddisfazione utilizzando la scala a 4 valori: 9, 7, 4 e 2 che sono stati abbinati rispettivamente alle 4 modalità di risposta 'Decisamente Sì', 'Più Sì che NO', 'Più NO che Sì' e 'Decisamente NO'

|  | DISTRIBUZIONE ASSOLUTA E PERCENTUALE DELLE RISPOSTE |               |               |                |              | VALORI MEDI DI CONFRONTO |         |
|--|---|---------------|---------------|----------------|--------------|--------------------------|---------|
|  | Decisamente si                                      | Più si che no | Più no che si | Decisamente no | Tot          | Facoltà                  |         |
| E' complessivamente soddisfatto delle lezioni di questo corso integrato?   | 426   | 225           | 38            | 5              | 694          | 8,0                      |         |
|  | 61,4%   | 32,4%         | 5,5%          | 0,7%           |              |                          |         |
| All'inizio del corso integrato, era interessato agli argomenti indicati nel programma?   | 422   | 236           | 29            | 7              | 694          | 8,0                      |         |
|  | 60,8%   | 34,0%         | 4,2%          | 1,0%           |              |                          |         |
| Le conoscenze da lei possedute sono risultate sufficienti per la comprensione degli argomenti trattati all'inizio del corso?           | 342   | 277           | 67            | 8              | 694          | 7,7                      |         |
|  | 49,3%   | 39,9%         | 9,7%          | 1,2%           |              |                          |         |
| Il materiale didattico è indicato con chiarezza e in tempo utile per la preparazione dell'esame?                                       | 402   | 229           | 53            | 10             | 694          | 7,8                      |         |
|  | 57,9%   | 33,0%         | 7,6%          | 1,4%           |              |                          |         |
| Le attività didattiche integrative (esercitazioni, laboratori, seminari, ecc...), ove previste, sono utili ai fini dell'apprendimento? | Decisamente si                                      | Più si che no | Più no che si | Decisamente no | Non previste | Tot                      | Facoltà |
|  | 345   | 202           | 25            | 4              | 118          | 694                      | 8,0     |
|  | 49,7%   | 29,1%         | 3,6%          | 0,6%           | 17,0%        |                          |         |
| Il carico di studio richiesto risulta in linea e congruente con i crediti formativi attribuiti al corso integrato?                     | Decisamente si                                      | Più si che no | Più no che si | Decisamente no | Tot          | Facoltà                  |         |
|  | 347   | 280           | 56            | 11             | 694          | 7,7                      |         |
|  | 50,0%   | 40,3%         | 8,1%          | 1,6%           |              |                          |         |
| Ritiene che il corso si svolga in modo integrato?  | 391   | 268           | 27            | 8              | 694          | 7,8                      |         |
|  | 56,3%   | 38,6%         | 3,9%          | 1,2%           |              |                          |         |
| Le modalità d'esame sono state definite in modo chiaro?  | 417   | 219           | 44            | 14             | 694          | 7,9                      |         |
|  | 60,1%   | 31,6%         | 6,3%          | 2,0%           |              |                          |         |

## Confronto tra i corsi di laurea

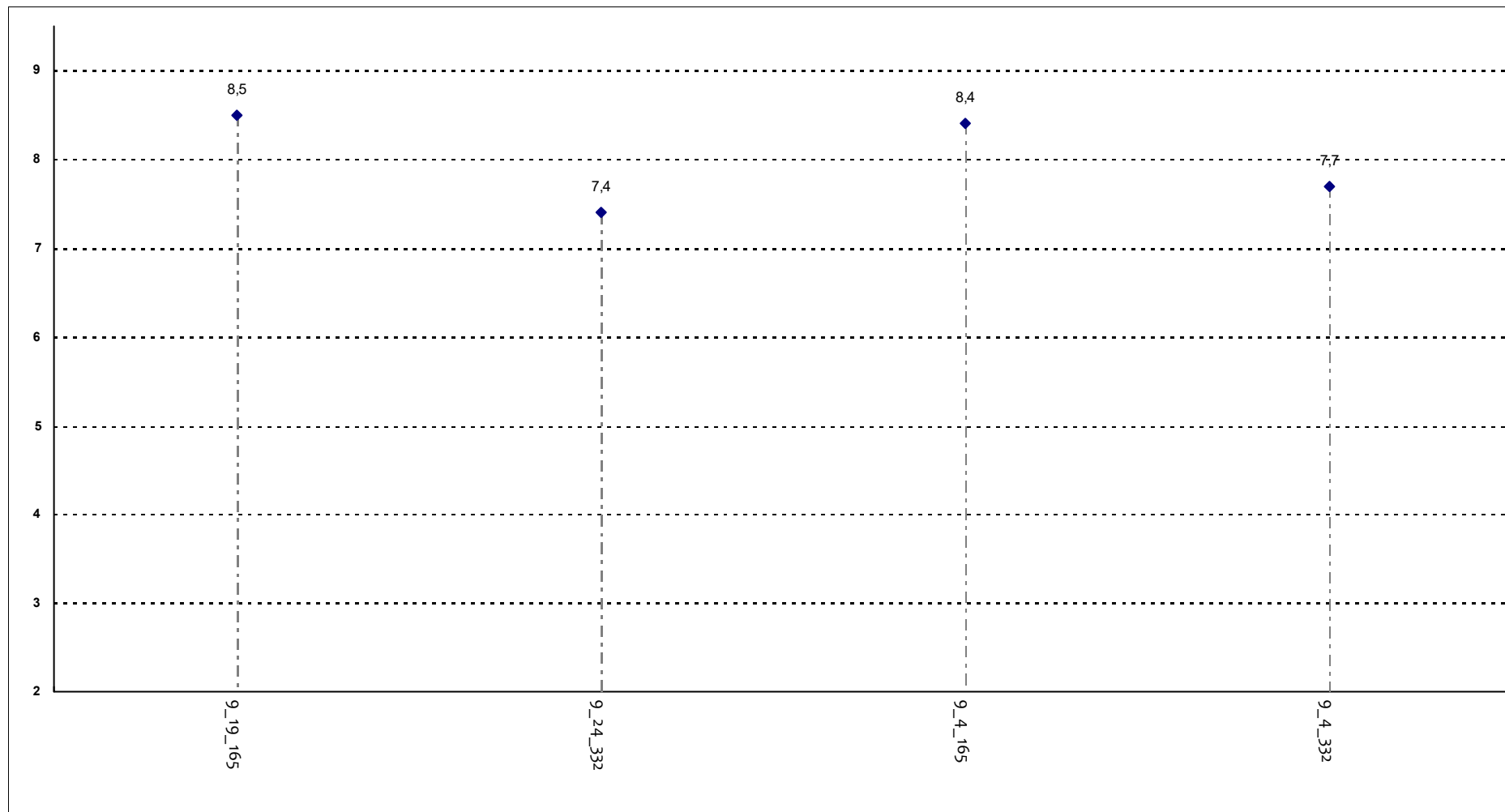
Questa seconda parte del rapporto contiene una serie di grafici che permettono di confrontare il valore medio dei diversi Corsi di Laurea valutati per ogni domanda. Nei grafici si riporta anche l'ampiezza del campo interquartile. In pratica per ogni domanda tutti i valori medi dei diversi Corsi di Laurea valutati sono stati suddivisi in quarti, ossia in 4 parti contenenti lo stesso numero di valori: nel primo quarto rientra il primo 25% dei Corsi di Laurea (quelli che hanno ottenuto i valori più bassi), nel secondo e nel terzo quarto il successivo 50% mentre nell'ultimo quarto rientra l'ultimo 25% dei Corsi di Laurea (quelli che hanno ottenuto i valori più alti).

E' complessivamente soddisfatto delle lezioni di questo corso integrato?



**Corsi di Laurea - Fascia Media: 7,6 - 8,4**

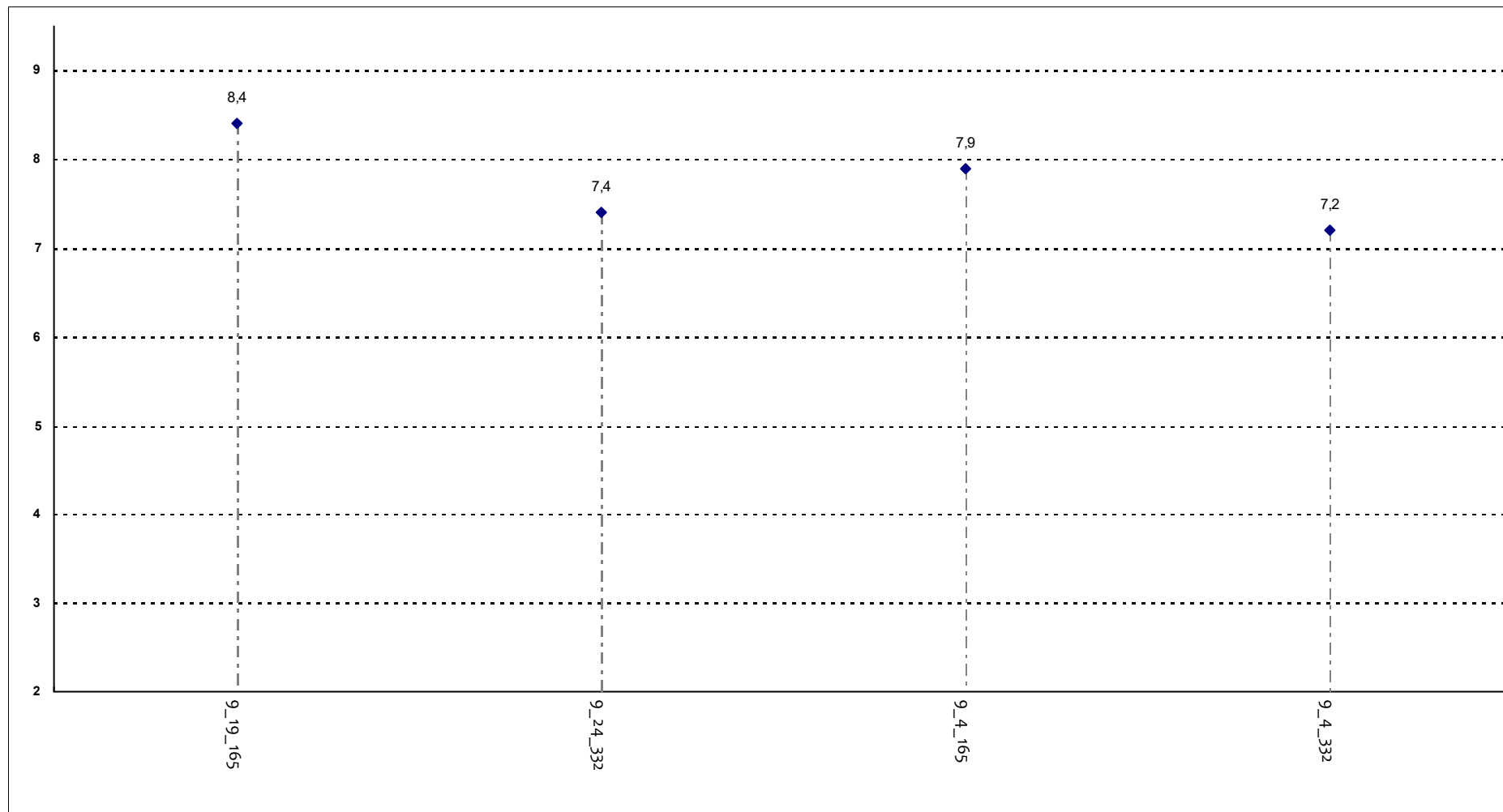
All'inizio del corso integrato, era interessato agli argomenti indicati nel programma?



**Corsi di Laurea - Fascia Media: 7,6 - 8,4**

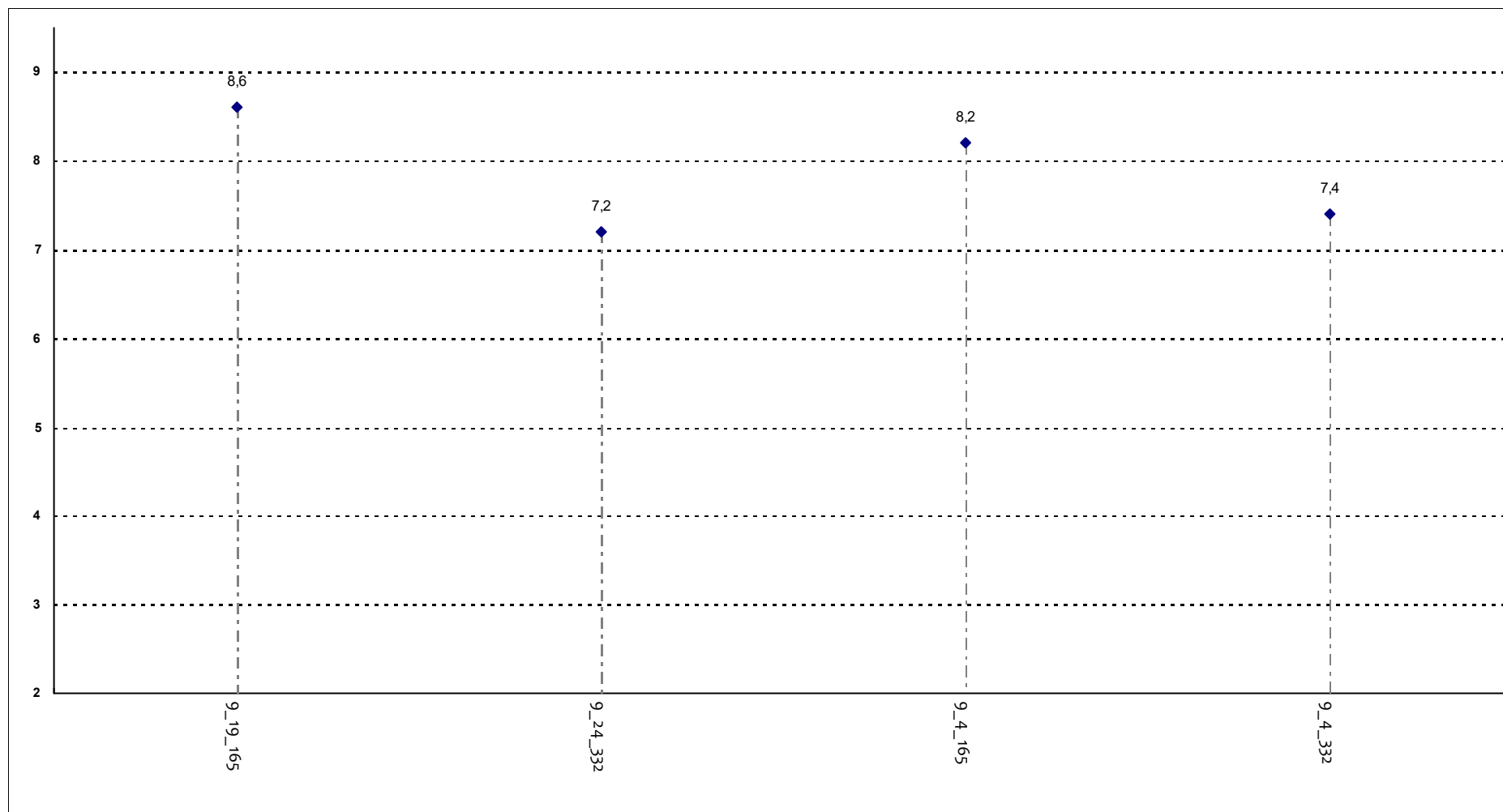


Le conoscenze da lei possedute sono risultate sufficienti per la comprensione degli argomenti trattati all'inizio del corso?



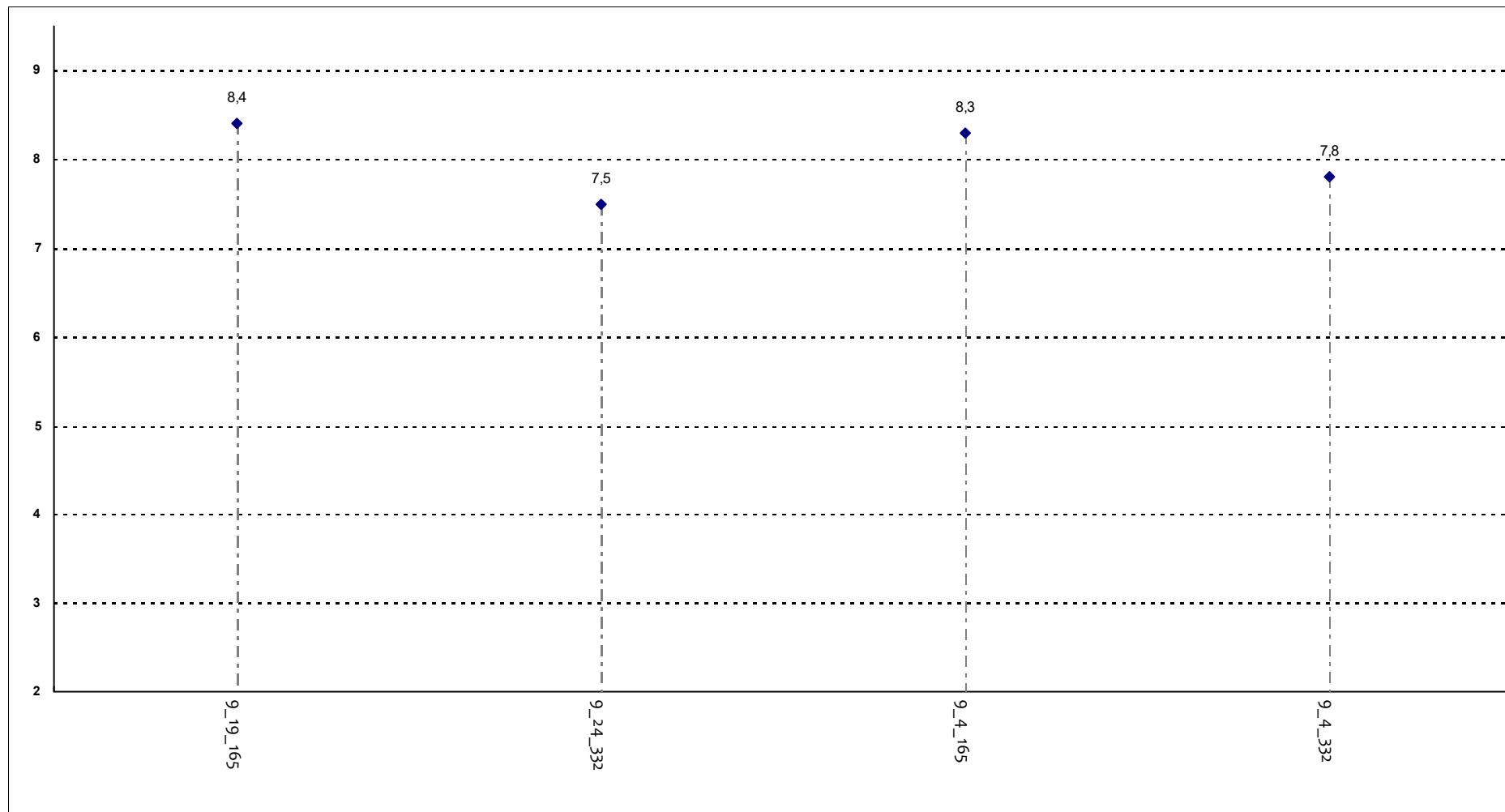
Corsi di Laurea - Fascia Media: 7,4 - 8

Il materiale didattico è indicato con chiarezza e in tempo utile per la preparazione dell'esame?



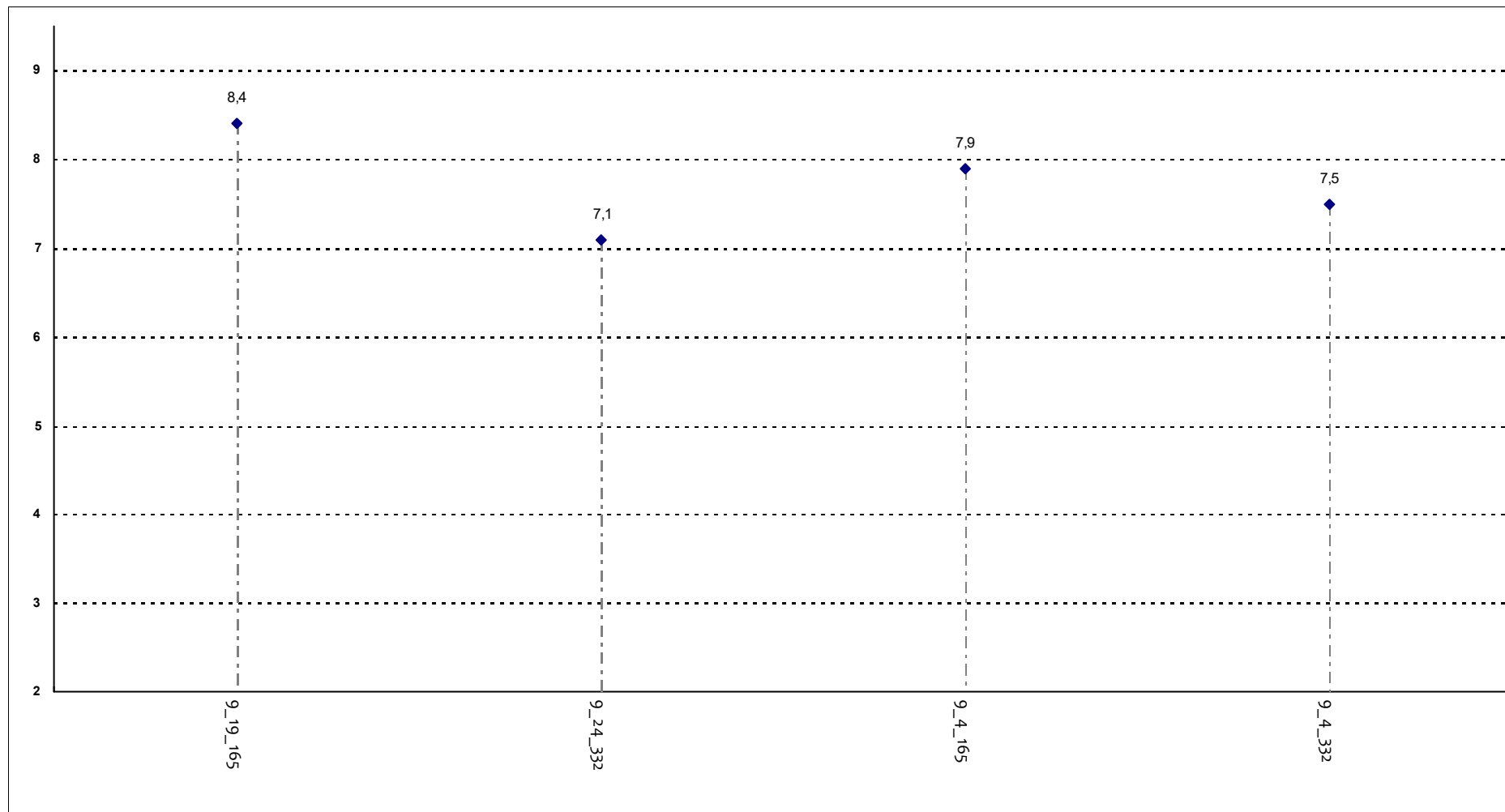
**Corsi di Laurea - Fascia Media: 7,4 - 8,3**

Le attività didattiche integrative (esercitazioni, laboratori, seminari, ecc...), ove previste, sono utili ai fini dell'apprendimento?



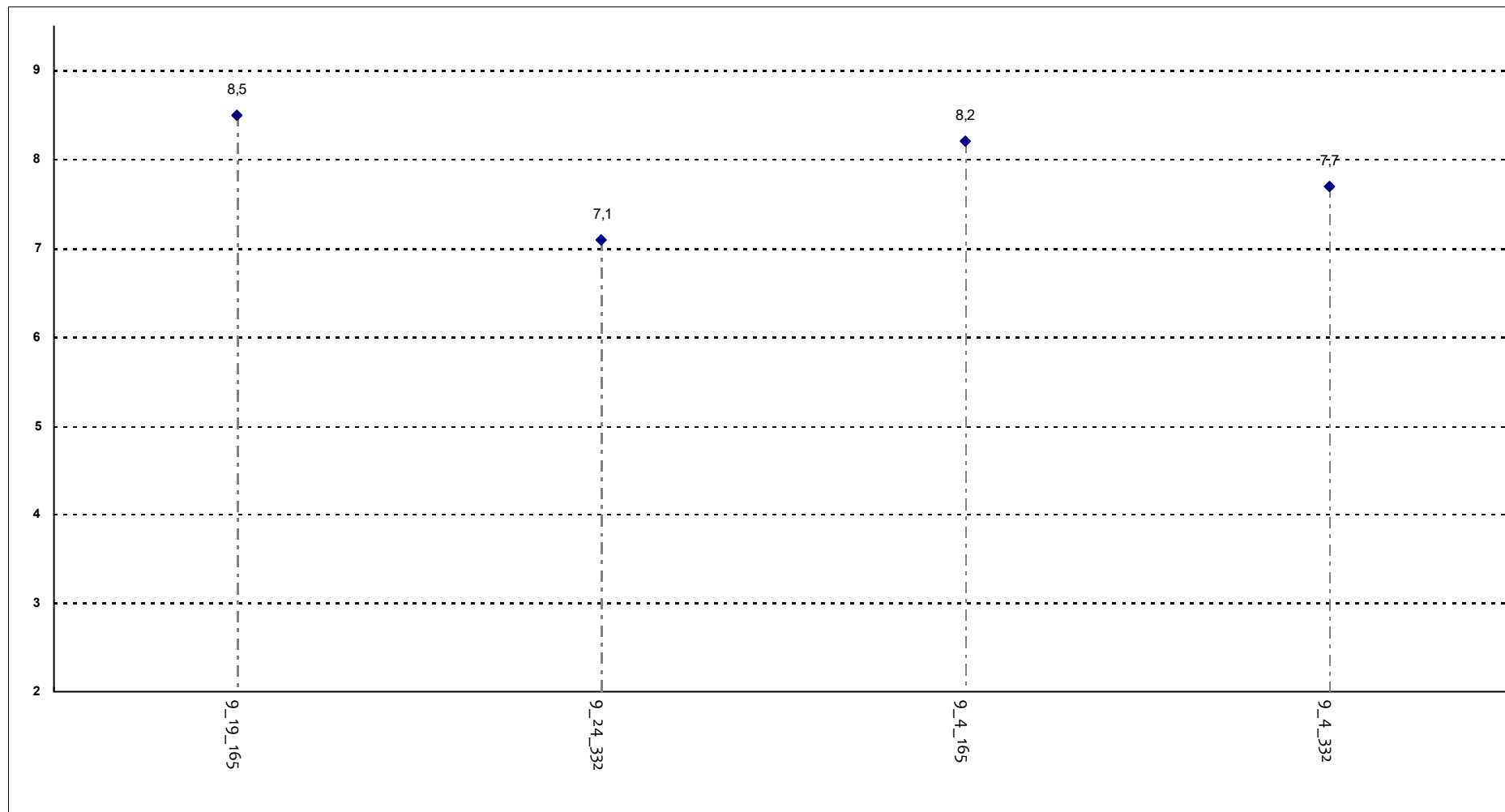
**Corsi di Laurea - Fascia Media: 7,7 - 8,3**

Il carico di studio richiesto risulta in linea e congruente con i crediti formativi attribuiti al corso integrato?



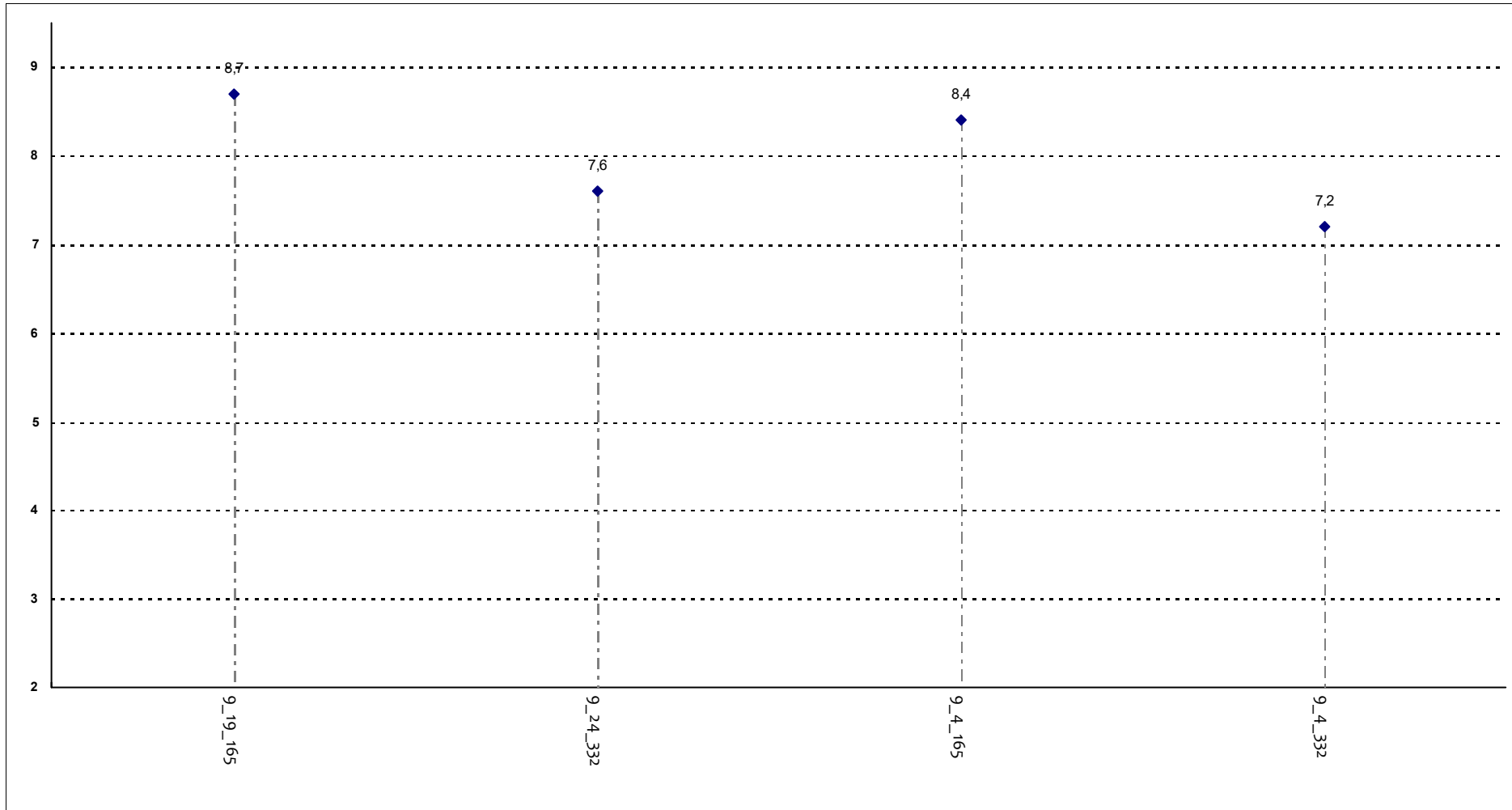
Corsi di Laurea - Fascia Media: 7,4 - 8

Ritiene che il corso si svolga in modo integrato?



**Corsi di Laurea - Fascia Media: 7,6 - 8,3**

Le modalità d'esame sono state definite in modo chiaro?



Corsi di Laurea - Fascia Media: 7,5 - 8,5

# UNIVERSITA' CATTOLICA DEL SACRO CUORE

## Valutazione della soddisfazione degli studenti a.a. 2018-2019

(Legge 370/1999)

### Riepilogo delle valutazioni fornite

Rapporto statistico relativo alla facoltà di:

MEDICINA E CHIRURGIA - Corsi di Laurea Magistrali a Ciclo Unico

|  |             |
|--|-------------|
| <b>Totale dei questionari compilati</b>                  | <b>8511</b> |
| <b>Numero totale Corsi di Laurea valutati (per tipo)</b> | <b>3</b>    |

Per ciascuna domanda viene riportata:

- la distribuzione di frequenza assoluta e percentuale delle risposte, calcolata rispetto al totale dei rispondenti alla singola domanda;
- la media aritmetica, ove calcolabile, dei livelli di soddisfazione utilizzando la scala a 4 valori: 9, 7, 4 e 2 che sono stati abbinati rispettivamente alle 4 modalità di risposta 'Decisamente Sì', 'Più Sì che NO', 'Più NO che Sì' e 'Decisamente NO'

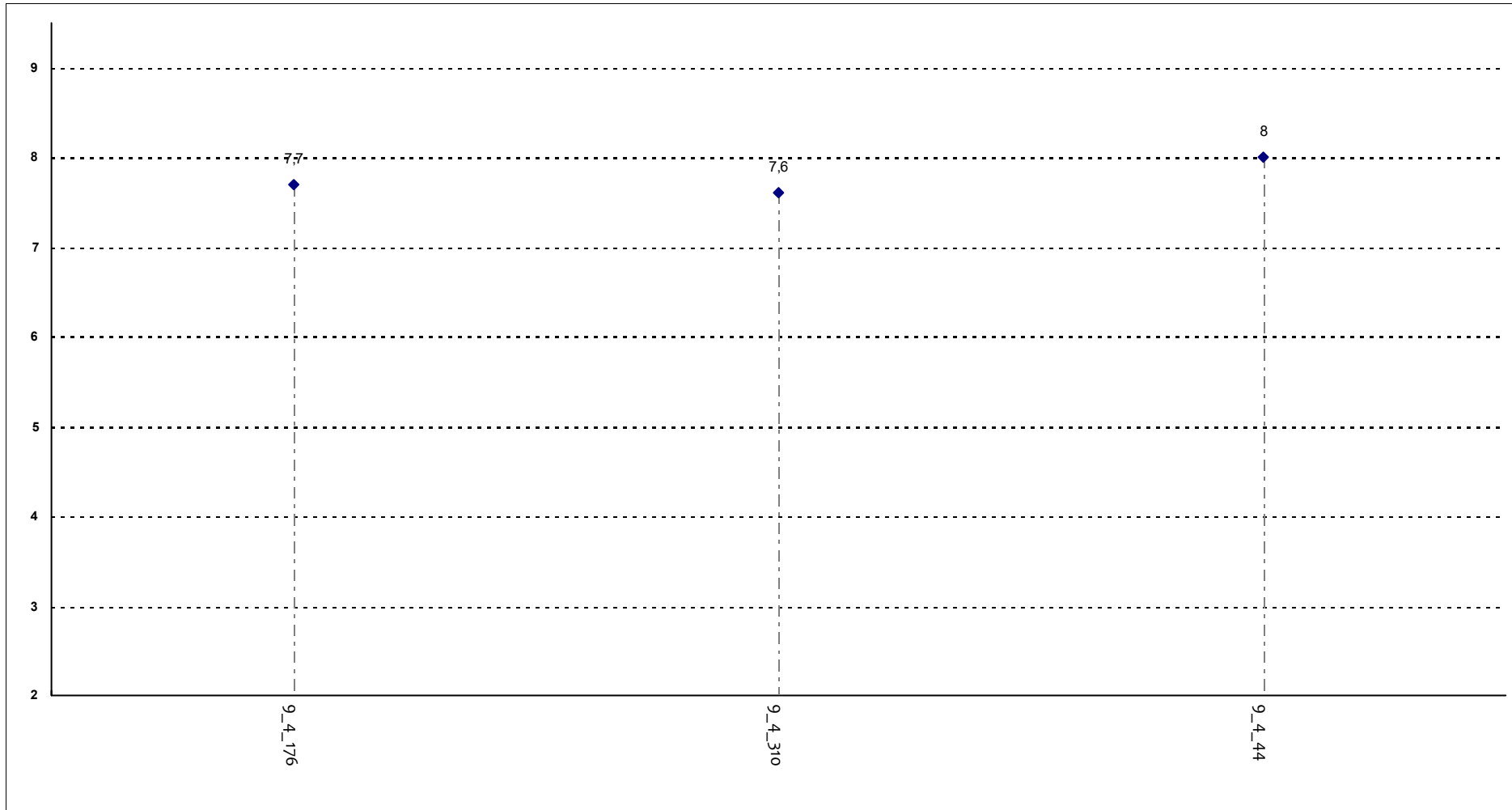
|  | DISTRIBUZIONE ASSOLUTA E PERCENTUALE DELLE RISPOSTE |               |               |                |              | VALORI MEDI DI CONFRONTO |         |
|--|---|---------------|---------------|----------------|--------------|--------------------------|---------|
|  | Decisamente si                                      | Più si che no | Più no che si | Decisamente no | Tot          | Facoltà                  |         |
| E' complessivamente soddisfatto delle lezioni di questo corso integrato?   | 4201  | 3614          | 551           | 145            | 8511         | 7,8                      |         |
|  | 49,4%   | 42,5%         | 6,5%          | 1,7%           |              |                          |         |
| All'inizio del corso integrato, era interessato agli argomenti indicati nel programma?   | 4180  | 3558          | 657           | 116            | 8511         | 7,8                      |         |
|  | 49,1%   | 41,8%         | 7,7%          | 1,4%           |              |                          |         |
| Le conoscenze da lei possedute sono risultate sufficienti per la comprensione degli argomenti trattati all'inizio del corso?           | 3923  | 3996          | 496           | 96             | 8511         | 7,8                      |         |
|  | 46,1%   | 47,0%         | 5,8%          | 1,1%           |              |                          |         |
| Il materiale didattico è indicato con chiarezza e in tempo utile per la preparazione dell'esame?                                       | 3887  | 3615          | 755           | 254            | 8511         | 7,6                      |         |
|  | 45,7%   | 42,5%         | 8,9%          | 3,0%           |              |                          |         |
| Le attività didattiche integrative (esercitazioni, laboratori, seminari, ecc...), ove previste, sono utili ai fini dell'apprendimento? | Decisamente si                                      | Più si che no | Più no che si | Decisamente no | Non previste | Tot                      | Facoltà |
|  | 3730  | 3415          | 517           | 154            | 695          | 8511                     | 7,8     |
|  | 43,8%   | 40,1%         | 6,1%          | 1,8%           | 8,2%         |                          |         |
| Il carico di studio richiesto risulta in linea e congruente con i crediti formativi attribuiti al corso integrato?                     | Decisamente si                                      | Più si che no | Più no che si | Decisamente no | Tot          | Facoltà                  |         |
|  | 3554  | 3970          | 714           | 273            | 8511         | 7,6                      |         |
|  | 41,8%   | 46,6%         | 8,4%          | 3,2%           |              |                          |         |
| Ritiene che il corso si svolga in modo integrato?  | 3980  | 3867          | 502           | 162            | 8511         | 7,8                      |         |
|  | 46,8%   | 45,4%         | 5,9%          | 1,9%           |              |                          |         |
| Le modalità d'esame sono state definite in modo chiaro?  | 4251  | 3401          | 596           | 263            | 8511         | 7,8                      |         |
|  | 49,9%   | 40,0%         | 7,0%          | 3,1%           |              |                          |         |



## Confronto tra i corsi di laurea

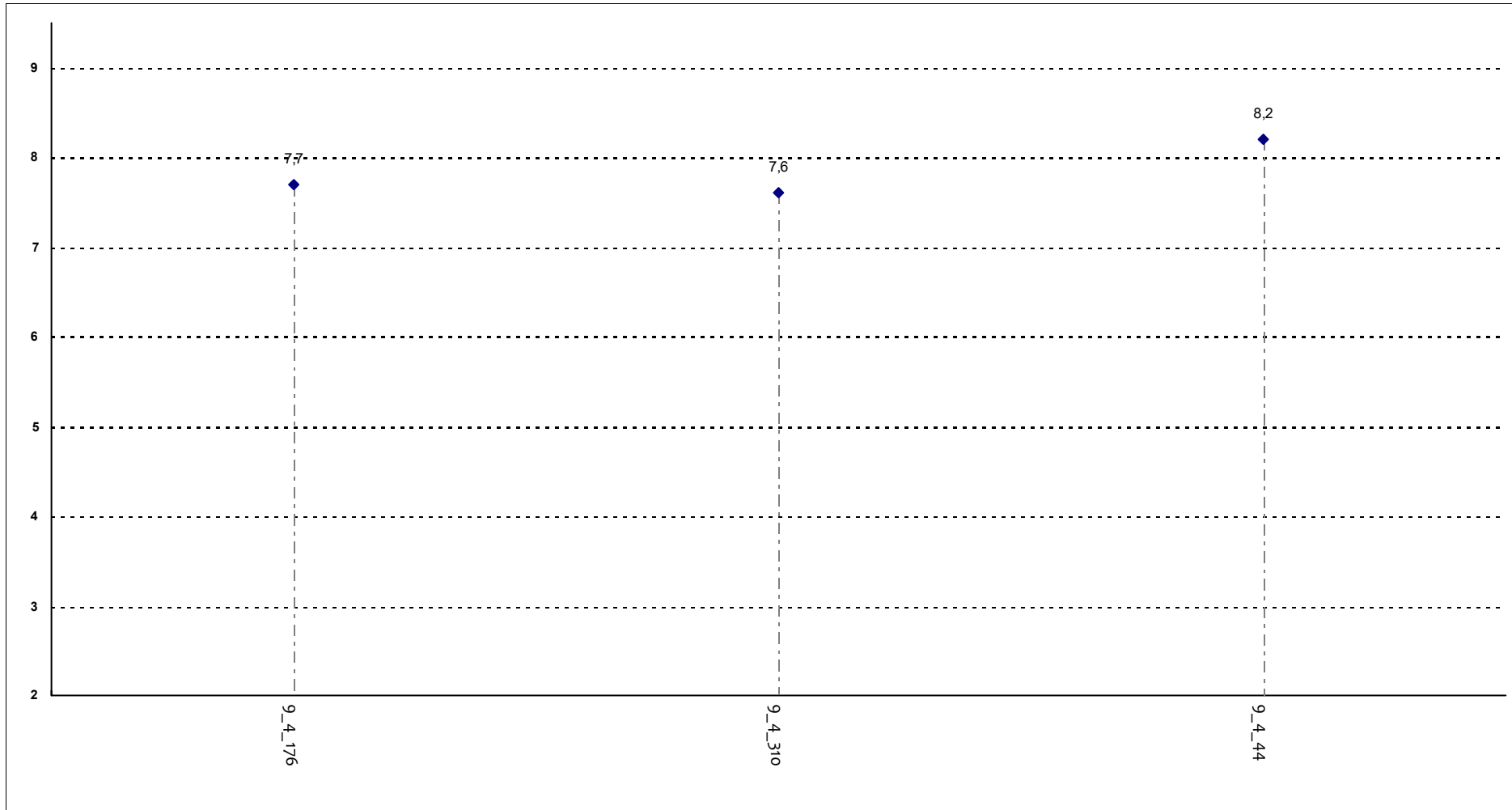
Questa seconda parte del rapporto contiene una serie di grafici che permettono di confrontare il valore medio dei diversi Corsi di Laurea valutati per ogni domanda. Nei grafici si riporta anche l'ampiezza del campo interquartile. In pratica per ogni domanda tutti i valori medi dei diversi Corsi di Laurea valutati sono stati suddivisi in quarti, ossia in 4 parti contenenti lo stesso numero di valori: nel primo quarto rientra il primo 25% dei Corsi di Laurea (quelli che hanno ottenuto i valori più bassi), nel secondo e nel terzo quarto il successivo 50% mentre nell'ultimo quarto rientra l'ultimo 25% dei Corsi di Laurea (quelli che hanno ottenuto i valori più alti).

E' complessivamente soddisfatto delle lezioni di questo corso integrato?



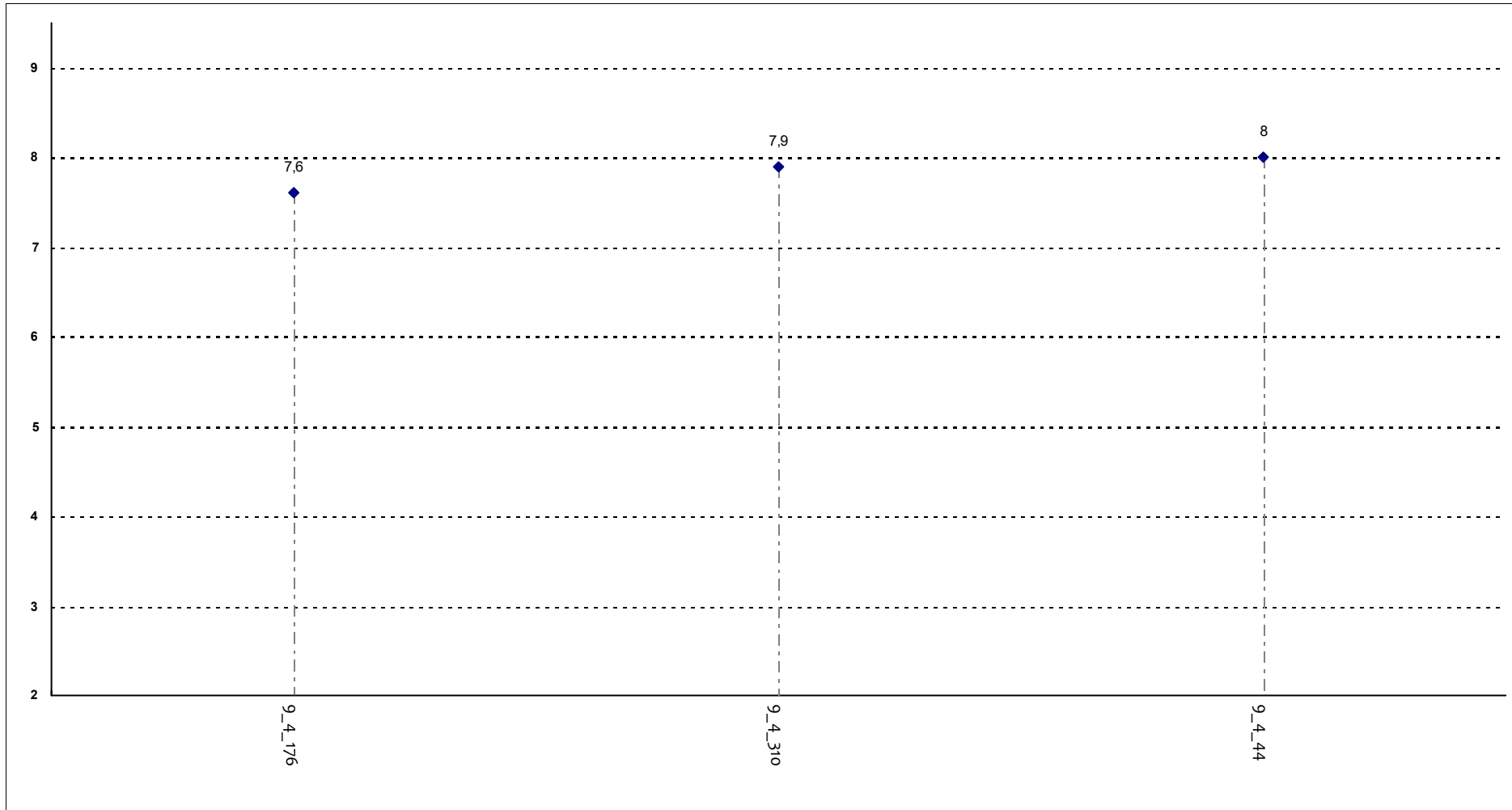
**Corsi di Laurea - Fascia Media: 7,6 - 7,8**

All'inizio del corso integrato, era interessato agli argomenti indicati nel programma?



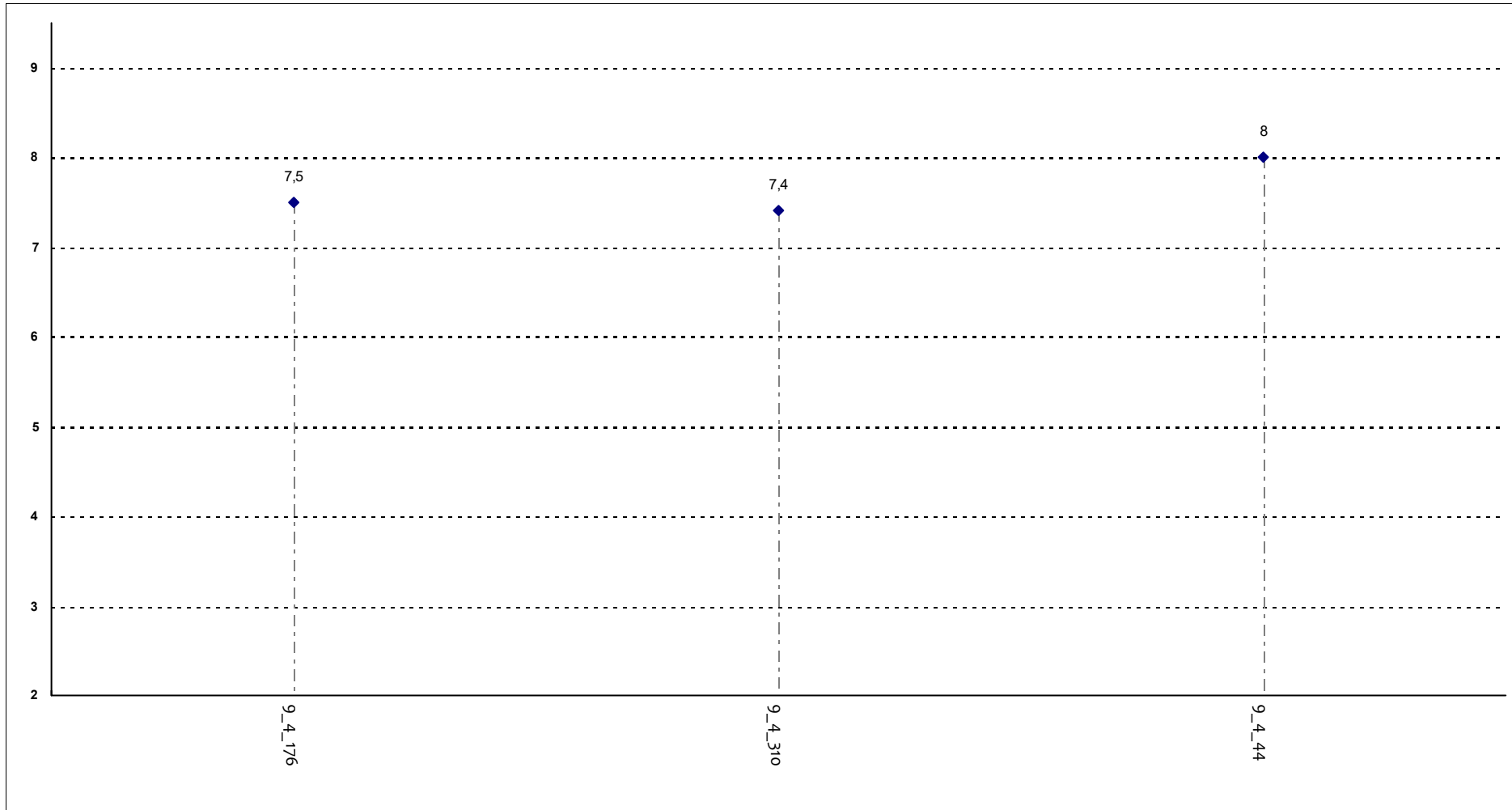
**Corsi di Laurea - Fascia Media: 7,6 - 8**

Le conoscenze da lei possedute sono risultate sufficienti per la comprensione degli argomenti trattati all'inizio del corso?



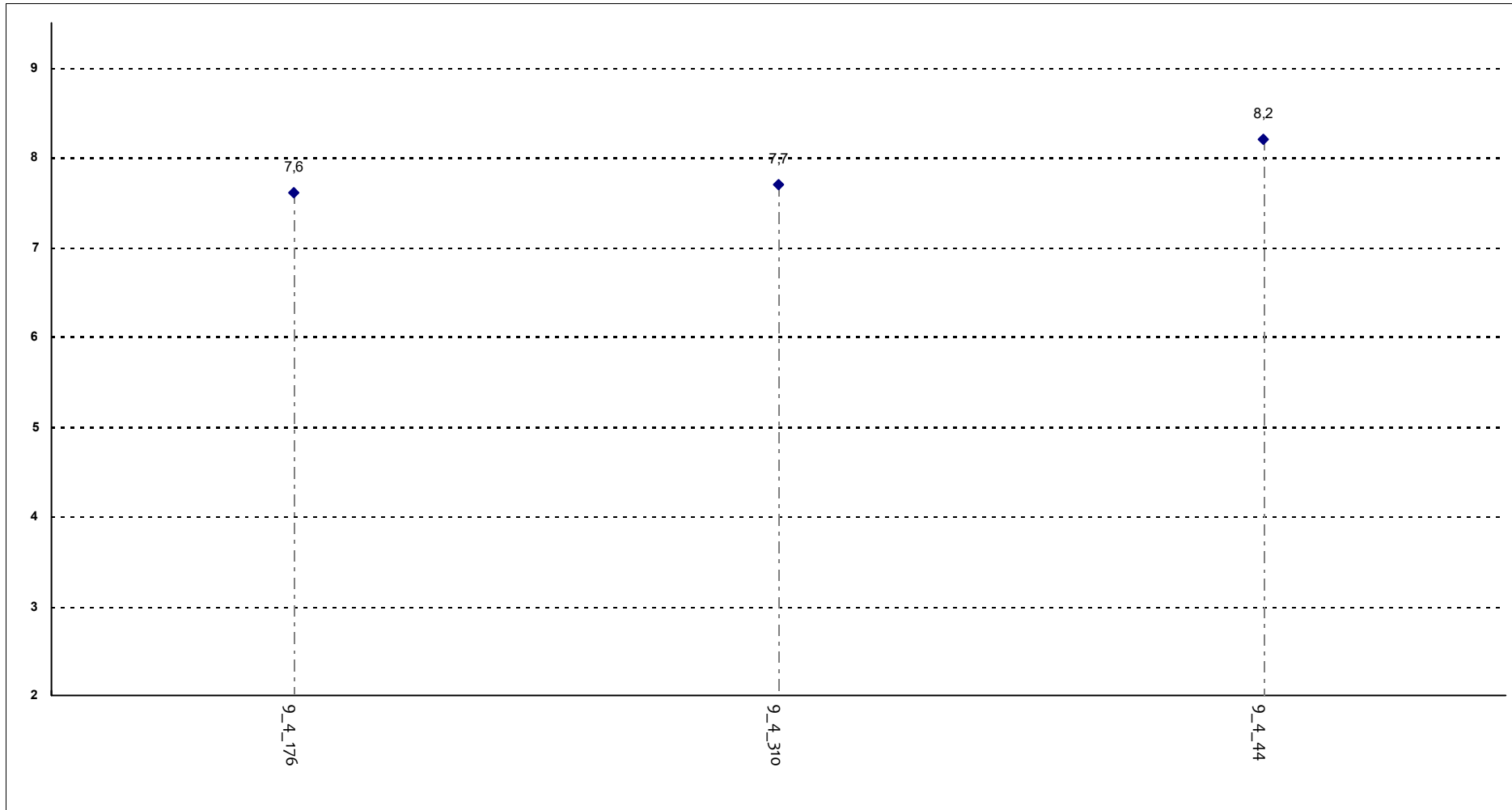
Corsi di Laurea - Fascia Media: 7,8 - 8

Il materiale didattico è indicato con chiarezza e in tempo utile per la preparazione dell'esame?



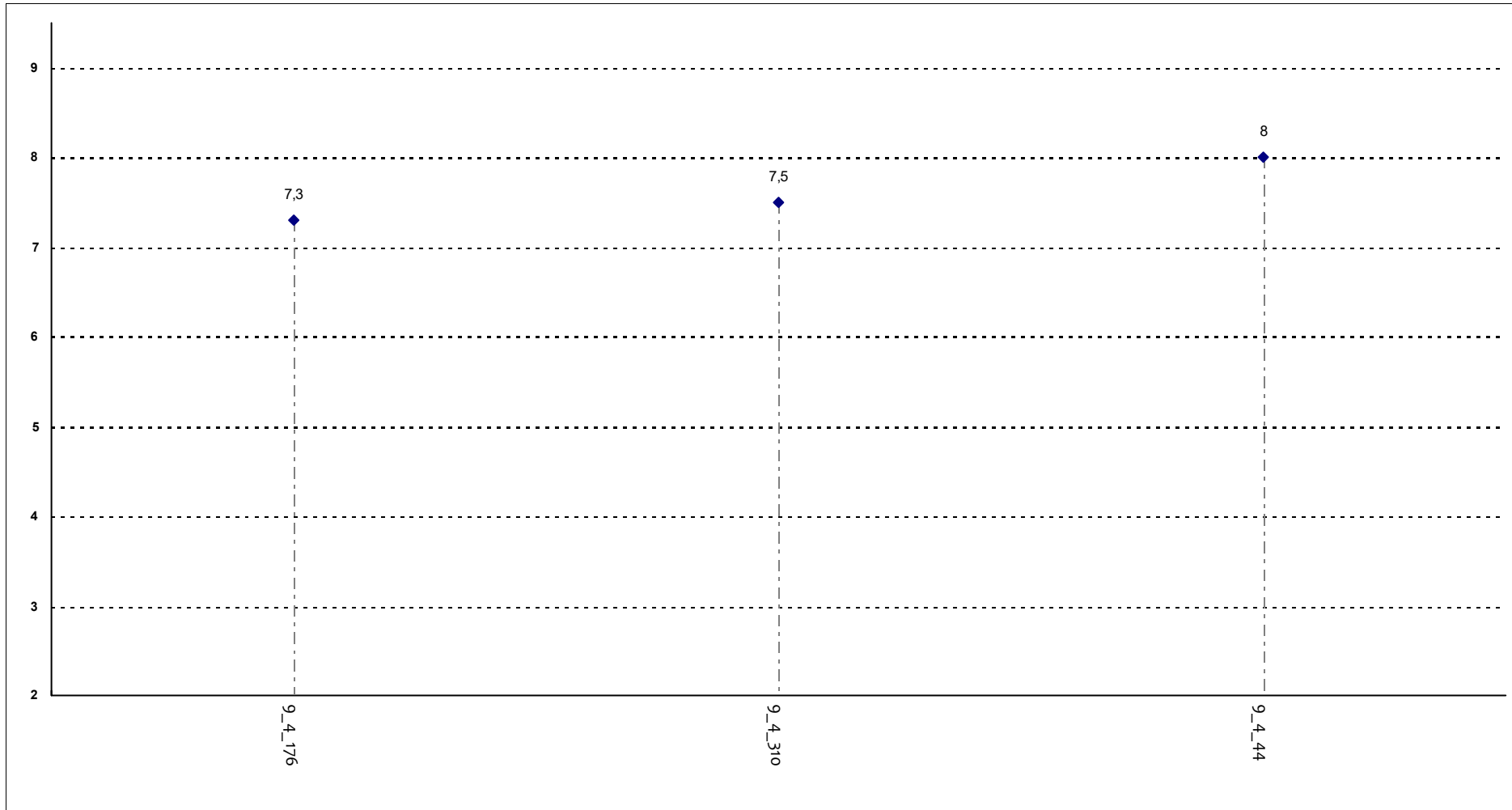
**Corsi di Laurea - Fascia Media: 7,4 - 7,8**

Le attività didattiche integrative (esercitazioni, laboratori, seminari, ecc...), ove previste, sono utili ai fini dell'apprendimento?



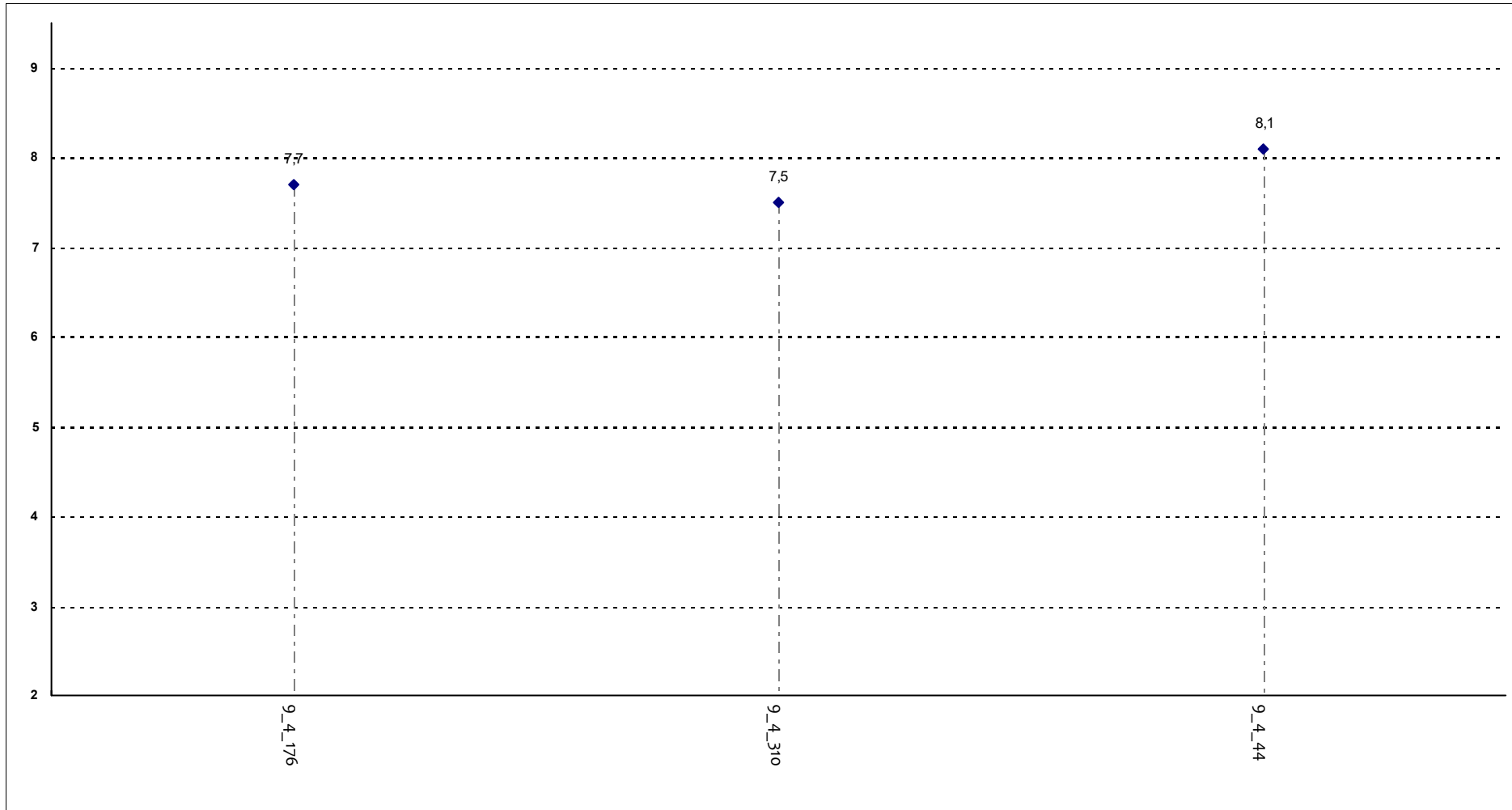
Corsi di Laurea - Fascia Media: 7,6 - 8

Il carico di studio richiesto risulta in linea e congruente con i crediti formativi attribuiti al corso integrato?



**Corsi di Laurea - Fascia Media: 7,4 - 7,8**

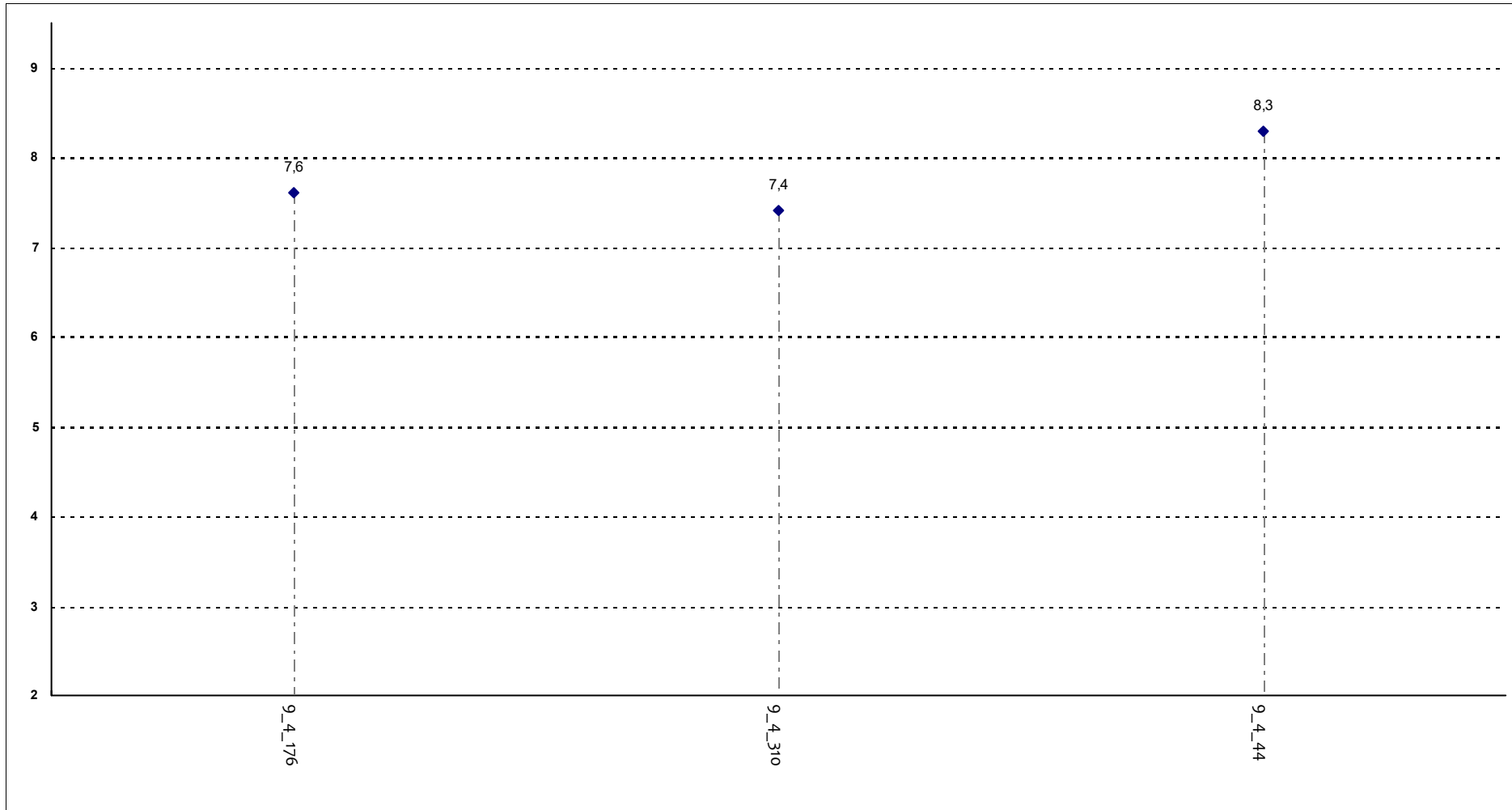
Ritiene che il corso si svolga in modo integrato?



**Corsi di Laurea - Fascia Media: 7,6 - 7,9**



Le modalità d'esame sono state definite in modo chiaro?



Corsi di Laurea - Fascia Media: 7,5 - 8