

# UNIVERSITA' CATTOLICA DEL SACRO CUORE

## Valutazione della soddisfazione degli studenti a.a. 2016-2017

(Legge 370/1999)

### Riepilogo delle valutazioni fornite

Rapporto statistico relativo a:

Corsi di Teologia

Roma e localizzazioni didattiche collegate

<b>Totale dei questionari compilati</b>	2151
<b>Numero totale Insegnamenti valutati</b>	55

- 1) chi ha dichiarato una frequenza inferiore al 25% delle lezioni svolte, ha risposto solo alle domande della sezione 'MOTIVAZIONI ALLA FREQUENZA LIMITATA';
- 2) chi ha dichiarato una frequenza dal 25% al 50% delle lezioni svolte, ha risposto sia alle domande della sezione 'MOTIVAZIONI ALLA FREQUENZA LIMITATA' sia a quelle di valutazione dell'insegnamento. Questi studenti, nell'elaborazione dei dati, sono stati separati dagli altri che hanno dichiarato una frequenza alle lezioni sia inferiore sia superiore;
- 3) chi ha dichiarato una frequenza superiore al 50% delle lezioni svolte, ha risposto solo alle domande di valutazione dell'insegnamento.

Le domande sono state raggruppate in sezioni; per ciascuna di esse viene riportata:

- la distribuzione di frequenza assoluta e percentuale delle risposte, calcolata rispetto al totale dei rispondenti alla singola domanda;
- la media aritmetica, ove calcolabile, dei livelli di soddisfazione utilizzando la scala a 4 valori: 9, 7, 4 e 2 che sono stati abbinati rispettivamente alle 4 modalità di risposta 'Decisamente Sì', 'Più Sì che NO', 'Più NO che Sì' e 'Decisamente NO'

Anno di corso	1°	2°	3°	4°	5°	6°	Ripetente	1° f.c.	2° f.c.	3° f.c. e oltre	Tot
	676	698	600	156	21						2151
	31,4%	32,5%	27,9%	7,3%	1,0%						
Con quale frequenza ha seguito le lezioni di questo insegnamento?	Più del 75%		Dal 51% al 75%		Dal 25% al 50%		Meno del 25%		Tot		
	1493		489		72		97		2151		
	69,4%		22,7%		3,3%		4,5%				

## MOTIVAZIONI ALLA FREQUENZA LIMITATA

Frequenza corso	DISTRIBUZIONE ASSOLUTA E PERCENTUALE DELLE RISPOSTE			Indice di Sintesi
	Si	No	Tot	
Avevo già frequentato in precedenza	meno del 50%	20	123	143
		14,0%	86,0%	
Motivi di lavoro	meno del 50%	26	116	142
		18,3%	81,7%	
L'orario delle lezioni era sovrapposto a quello di un altro insegnamento	meno del 50%	25	117	142
		17,6%	82,4%	
Ho interrotto la frequenza alle lezioni per prepararmi in modo adeguato alle prove di esame infracorso/intermedie di questo o di altri insegnamenti	meno del 50%	113	35	148
		76,4%	23,6%	
Ho perso interesse alla frequenza a causa dei contenuti del corso	meno del 50%	66	77	143
		46,2%	53,8%	
Ho perso interesse alla frequenza a causa delle modalità didattiche adottate	meno del 50%	52	88	140
		37,1%	62,9%	
Le condizioni logistiche (affollamento delle aule, ecc.) hanno reso impossibile una frequenza proficua	meno del 50%	18	122	140
		12,9%	87,1%	
Le condizioni logistiche e organizzative legate ai servizi di supporto (biblioteche, aule studio, computer che sono utilizzati dagli studenti ecc.) hanno reso difficoltosa una frequenza proficua	meno del 50%	23	117	140
		16,4%	83,6%	
Le condizioni logistiche e organizzative legate ai servizi di ristorazione (affollamento mensa e bar ecc.) hanno reso difficoltosa una frequenza proficua	meno del 50%	25	115	140
		17,9%	82,1%	
Motivi personali legati ad aspetti che non c'entrano con l'università	meno del 50%	56	84	140
		40,0%	60,0%	
Non ritengo utile frequentare; mi basta studiare sui testi	meno del 50%	60	81	141
		42,6%	57,4%	
Ho frequentato il corso nell'ambito del programma Erasmus	meno del 50%	12	126	138
		8,7%	91,3%	

## SODDISFAZIONE COMPLESSIVA E ASPETTI DI CONTESTO

Frequenza corso	DISTRIBUZIONE ASSOLUTA E PERCENTUALE DELLE RISPOSTE					Indice di Sintesi							
	9	7	4	2	Tot	Teologia							
E' complessivamente soddisfatto delle lezioni che sono state tenute dal docente che sta valutando?	più del 50%	914	758	205	105	1982	7,5						
		46,1%	38,2%	10,3%	5,3%								
	dal 25% al 50%	7	13	6		26	6,8						
		26,9%	50,0%	23,1%									
All'inizio dell'insegnamento, era interessato agli argomenti indicati nel programma?	più del 50%	790	785	291	116	1982	7,0						
		39,9%	39,6%	14,7%	5,9%								
	dal 25% al 50%	6	11	6	3	26	5,9						
		23,1%	42,3%	23,1%	11,5%								
Le conoscenze da lei possedute sono risultate sufficienti per la comprensione degli argomenti trattati all'inizio del corso?	più del 50%	926	820	196	40	1982	7,4						
		46,7%	41,4%	9,9%	2,0%								
	dal 25% al 50%	6	14	4	2	26	6,0						
		23,1%	53,8%	15,4%	7,7%								
Le conoscenze preliminari da lei possedute sono frutto di:	più del 50%	Studio della disciplina		Da altre discipline		Tot							
		1130		852		1982							
	dal 25% al 50%	16		10		26							
		61,5%		38,5%									
Gli orari di svolgimento delle attività didattiche sono stati rispettati?	più del 50%	1308	593	65	16	1982	7,9						
		66,0%	29,9%	3,3%	0,8%								
	dal 25% al 50%	13	12	1		26	7,7						
		50,0%	46,2%	3,8%									
Ritiene che le eventuali ripetizioni e sovrapposizioni rispetto ai contenuti di altri insegnamenti siano state utili ai fini dell'apprendimento?	più del 50%	806	670	148	47	1982	7,5						
		40,7%	33,8%	7,5%	2,4%	15,7%							
	dal 25% al 50%	6	14	2	2	26	6,6						
		23,1%	53,8%	7,7%	7,7%	7,7%							
Il materiale didattico è indicato con chiarezza e in tempo utile per la preparazione dell'esame?	più del 50%	1087	722	126	47	1982	7,7						
		54,8%	36,4%	6,4%	2,4%								
	dal 25% al 50%	5	18	1	2	26	7,0						
		19,2%	69,2%	3,8%	7,7%								
Il materiale didattico è facilmente reperibile?	più del 50%	1047	725	168	42	1982	7,7						
		52,8%	36,6%	8,5%	2,1%								
	dal 25% al 50%	7	17	1	1	26	7,5						
		26,9%	65,4%	3,8%	3,8%								
Quante volte ha cercato il docente negli orari di ricevimento?	più del 50%	Una volta		Due volte		Tre volte		Più di tre volte		Mai		Tot	
		294		87		33		23		1545		1982	
	dal 25% al 50%	2		2		1		1		20		26	
		7,7%		7,7%		3,8%		3,8%		76,9%			

Ha trovato il docente durante gli orari di ricevimento?	più del 50%	286	103	33	13	435
		65,7%	23,7%	7,6%	3,0%	
	dal 25% al 50%	1	4		1	6
		16,7%	66,7%		16,7%	

### RELAZIONE CON IL DOCENTE

Frequenza corso	DISTRIBUZIONE ASSOLUTA E PERCENTUALE DELLE RISPOSTE						Indice di Sintesi				
	9	7	4	2	Tot	Teologia					
Il docente è puntuale all'inizio della lezione?	più del 50%	1378	537	51	16	1982	8,1				
		69,5%	27,1%	2,6%	0,8%						
	dal 25% al 50%	12	13	1		26	7,3				
		46,2%	50,0%	3,8%							
Il docente tratta gli studenti con rispetto?	più del 50%	1183	586	139	74	1982	8,2				
		59,7%	29,6%	7,0%	3,7%						
	dal 25% al 50%	14	9	2	1	26	7,2				
		53,8%	34,6%	7,7%	3,8%						
Il docente espone gli argomenti in modo chiaro?	più del 50%	1087	718	139	38	1982	7,8				
		54,8%	36,2%	7,0%	1,9%						
	dal 25% al 50%	8	17	1		26	7,5				
		30,8%	65,4%	3,8%							
Il docente stimola/motiva l'interesse verso gli argomenti?	più del 50%	951	735	214	82	1982	7,5				
		48,0%	37,1%	10,8%	4,1%						
	dal 25% al 50%	4	17	4	1	26	6,9				
		15,4%	65,4%	15,4%	3,8%						
Il docente risponde esaurientemente alle richieste di chiarimento?	più del 50%	1025	762	149	46	1982	7,7				
		51,7%	38,4%	7,5%	2,3%						
	dal 25% al 50%	10	13	3		26	7,2				
		38,5%	50,0%	11,5%							
Il docente accompagna frequentemente la trattazione dei temi con esempi o casi pratici?	più del 50%	983	673	108	38	180	1982	7,8			
		49,6%	34,0%	5,4%	1,9%	9,1%					
	dal 25% al 50%	4	16	1	1	4	26	6,7			
		15,4%	61,5%	3,8%	3,8%	15,4%					
Ritiene che durante il corso sia incoraggiata la partecipazione attiva degli studenti alla didattica (discussioni, domande di chiarimento, ricerche individuali scritte od orali etc.)?	più del 50%	960	747	181	94		1982	7,5			
		48,4%	37,7%	9,1%	4,7%						
	dal 25% al 50%	5	13	7	1		26	6,7			
		19,2%	50,0%	26,9%	3,8%						
Se ha risposto "Più NO che si" o "Decisamente NO" può indicare quello che secondo lei è il motivo principale:	più del 50%	Caratteristiche del corso		N° Studenti in aula		Altro		Caratteristiche docente		Tot	
		64	46	33	118	261					
		24,5%	17,6%	12,6%	45,2%						
		2	3	1	2	8					
	dal 25% al 50%	25,0%	37,5%	12,5%	25,0%						

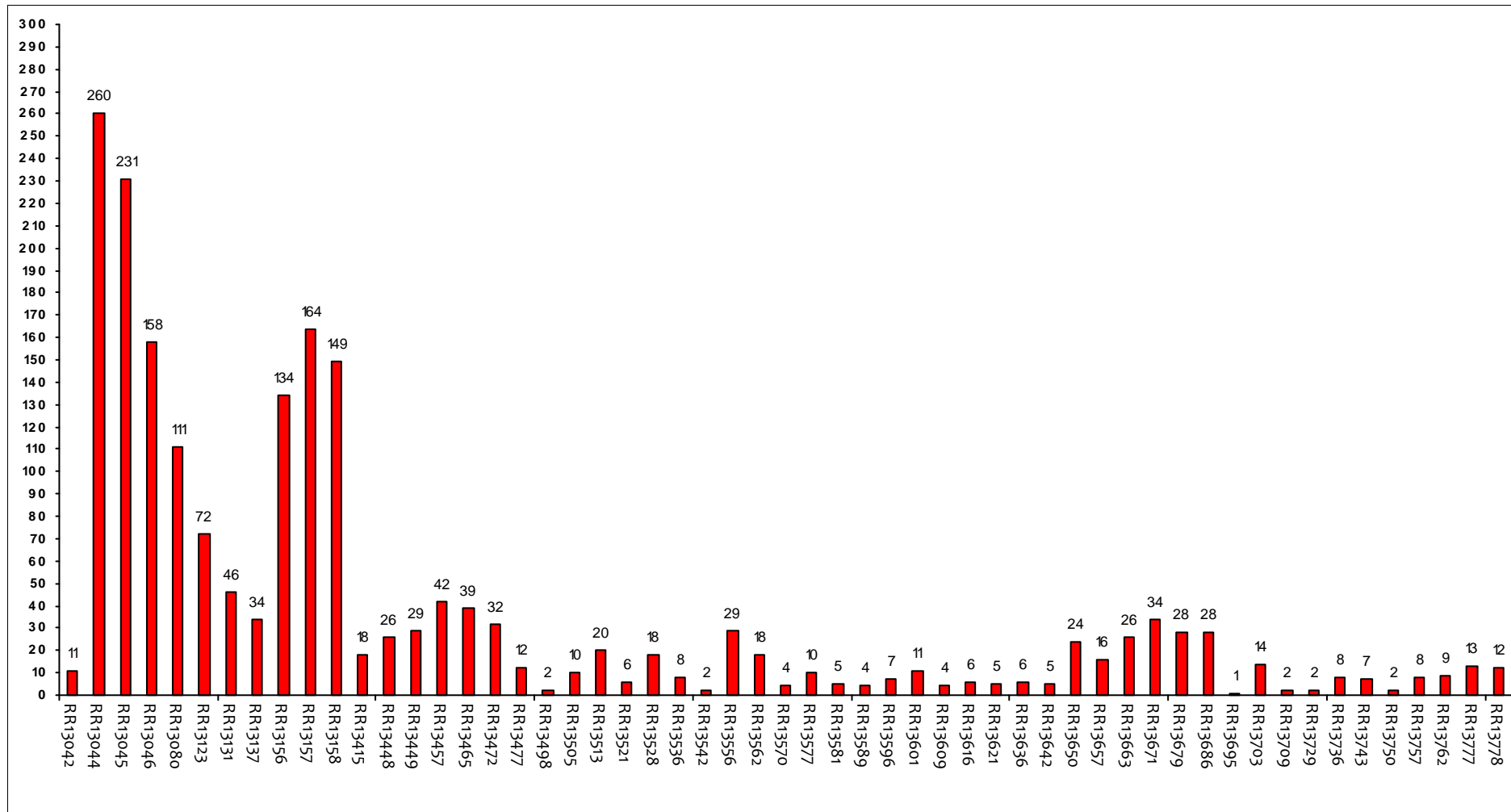
### DOMANDE FINALI

	Frequenza corso	DISTRIBUZIONE ASSOLUTA E PERCENTUALE DELLE RISPOSTE					Indice di Sintesi	
		9	7	4	2	Tot	Teologia	
L'insegnamento è stato svolto in maniera coerente con quanto dichiarato sul sito Web?	più del 50%	1088	783	81	30	1982		7,9
		54,9%	39,5%	4,1%	1,5%			
	dal 25% al 50%	12	13	1		26		7,6
		46,2%	50,0%	3,8%				
Le modalità d'esame sono state definite in modo chiaro?	più del 50%	1178	665	115	24	1982		8,0
		59,4%	33,6%	5,8%	1,2%			
	dal 25% al 50%	9	15	2		26		7,3
		34,6%	57,7%	7,7%				

## Confronto tra gli insegnamenti

Questa seconda parte del rapporto contiene una serie di grafici che permettono di confrontare il valore medio dei diversi insegnamenti valutati nel corso di laurea per ogni domanda. Nei grafici si riporta anche l'ampiezza del campo interquartile. In pratica per ogni domanda tutti i valori medi dei diversi insegnamenti valutati nel corso di laurea sono stati suddivisi in quarti, ossia in 4 parti contenenti lo stesso numero di valori: nel primo quarto rientra il primo 25% degli insegnamenti (quelli che hanno ottenuto i valori più bassi), nel secondo e nel terzo quarto il successivo 50% (valori all'interno del campo interquartile) mentre nell'ultimo quarto rientra l'ultimo 25% degli insegnamenti (quelli che hanno ottenuto i valori più alti). Tutti i grafici considerano solamente le risposte date dagli studenti che hanno dichiarato di aver frequentato più del 50% delle lezioni.

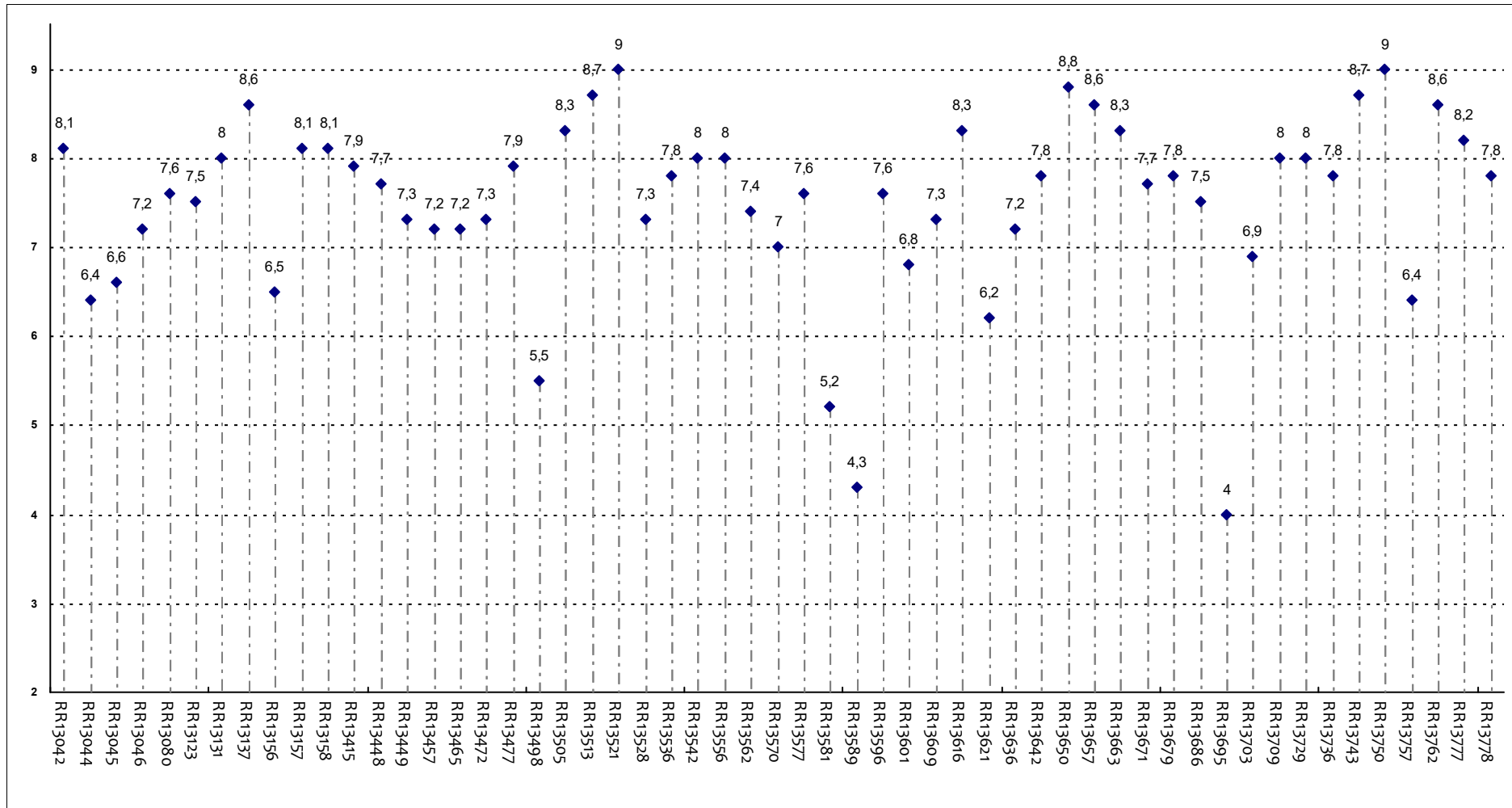
## Numero di questionari analizzati



## Codici Insegnamenti

## SODDISFAZIONE COMPLESSIVA E ASPETTI DI CONTESTO

E' complessivamente soddisfatto delle lezioni che sono state tenute dal docente che sta valutando?

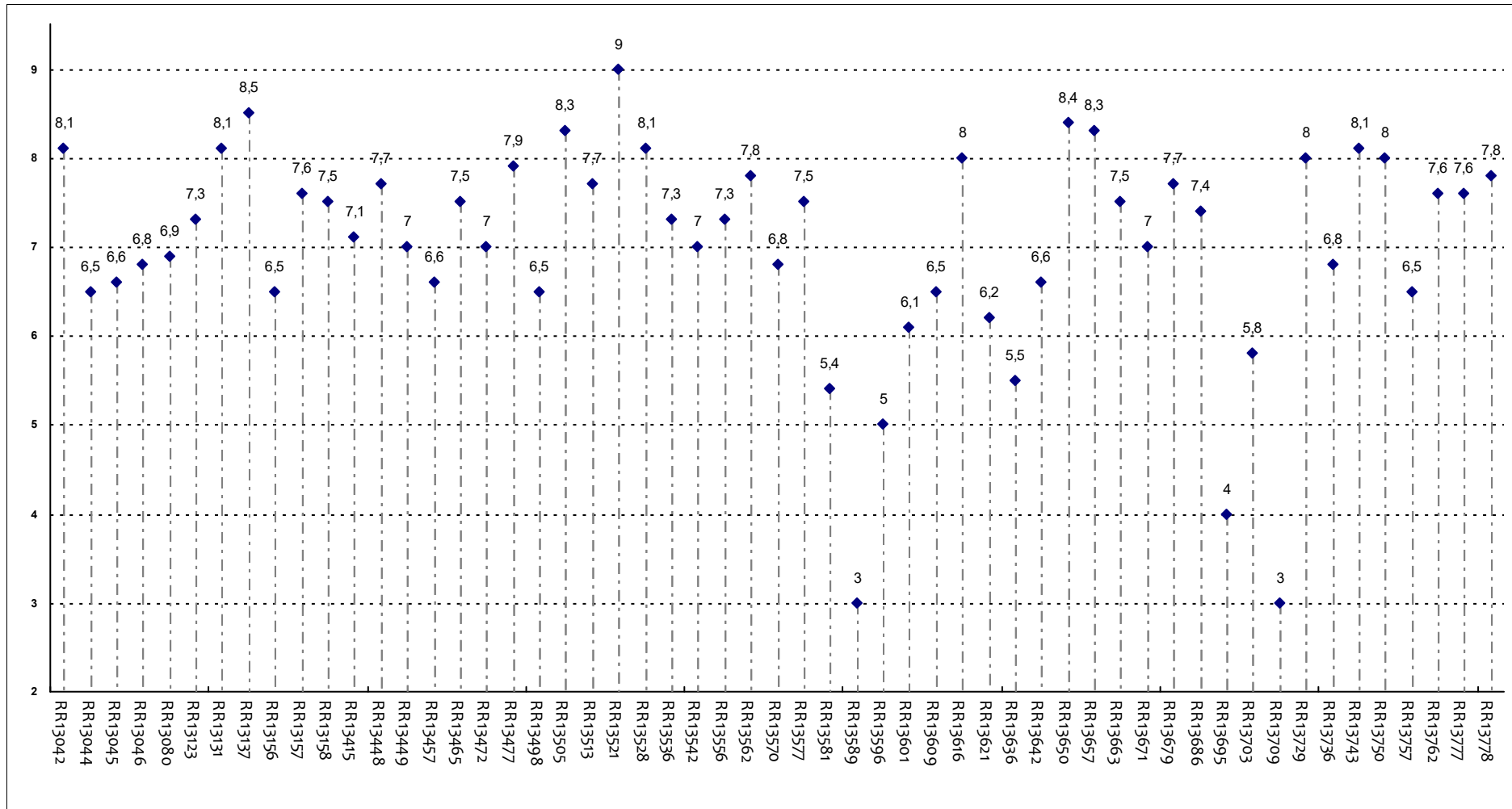


**Insegnamenti - Fascia Media: 7,2 - 8,1**



## SODDISFAZIONE COMPLESSIVA E ASPETTI DI CONTESTO

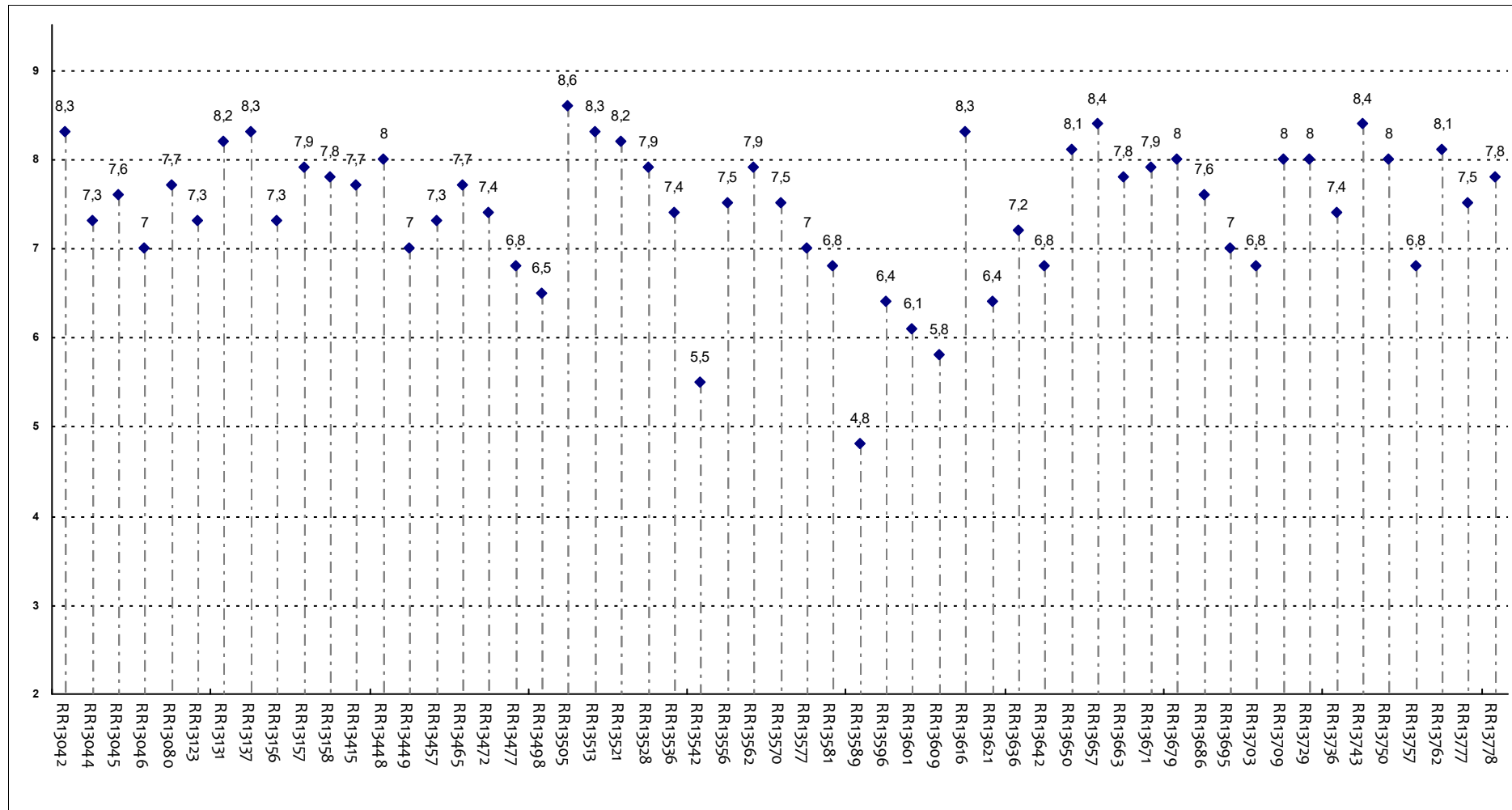
All'inizio dell'insegnamento, era interessato agli argomenti indicati nel programma?



**Insegnamenti - Fascia Media: 6,6 - 7,8**

## SODDISFAZIONE COMPLESSIVA E ASPETTI DI CONTESTO

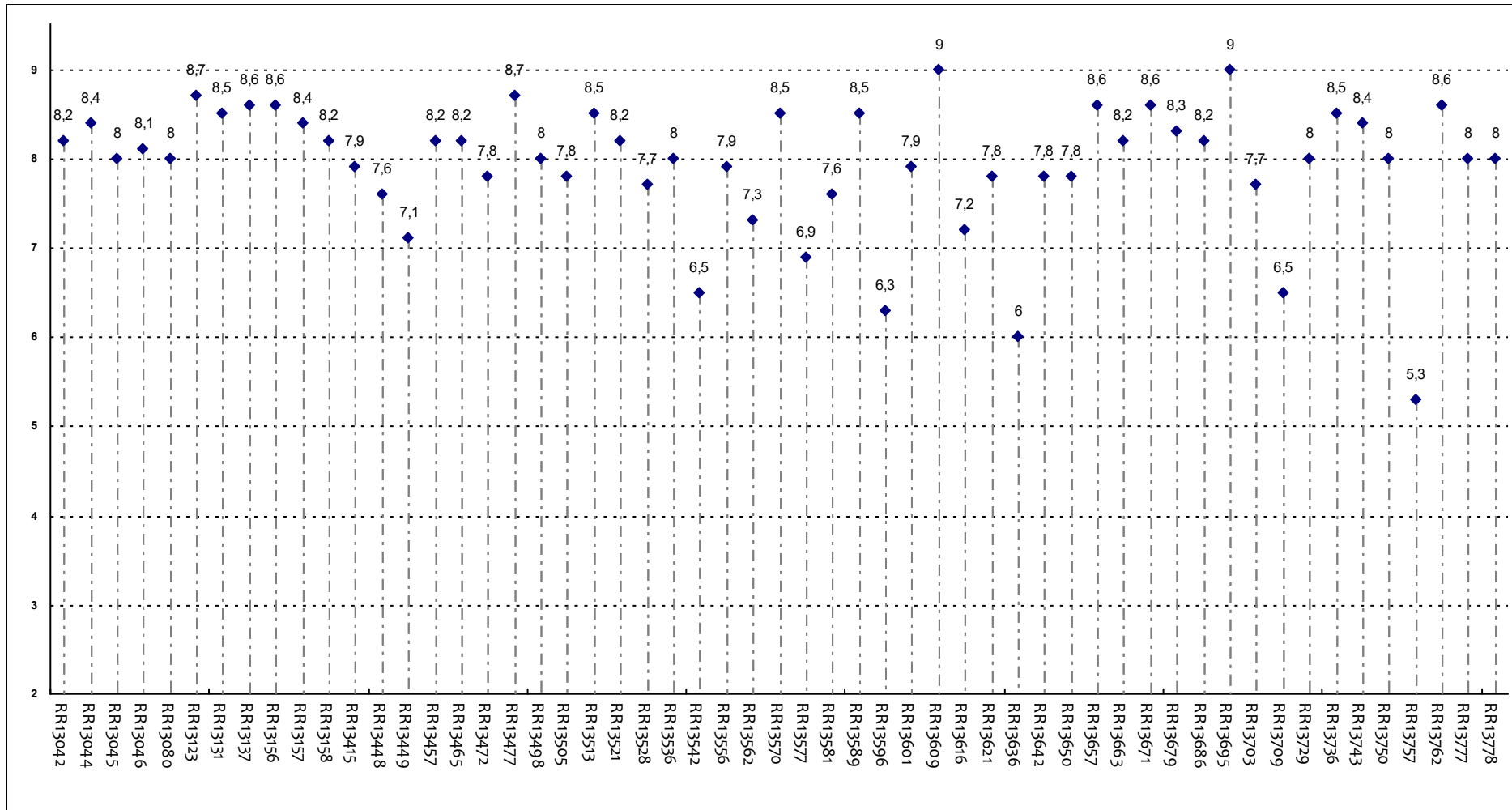
Le conoscenze da lei possedute sono risultate sufficienti per la comprensione degli argomenti trattati all'inizio del corso?



Insegnamenti - Fascia Media: 7 - 8

## SODDISFAZIONE COMPLESSIVA E ASPETTI DI CONTESTO

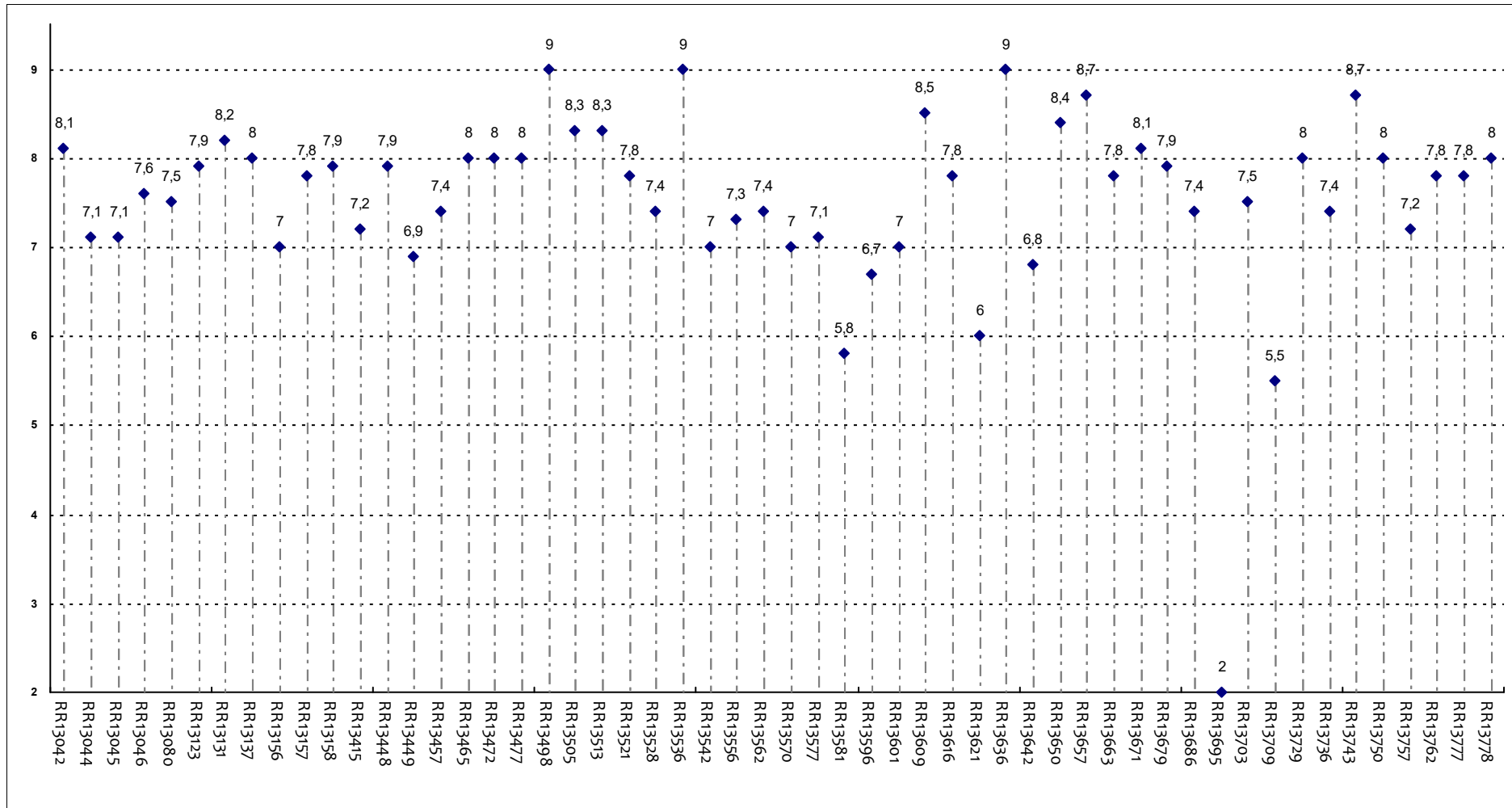
Gli orari di svolgimento delle attività didattiche sono stati rispettati?



**Insegnamenti - Fascia Media: 7,8 - 8,4**

## SODDISFAZIONE COMPLESSIVA E ASPETTI DI CONTESTO

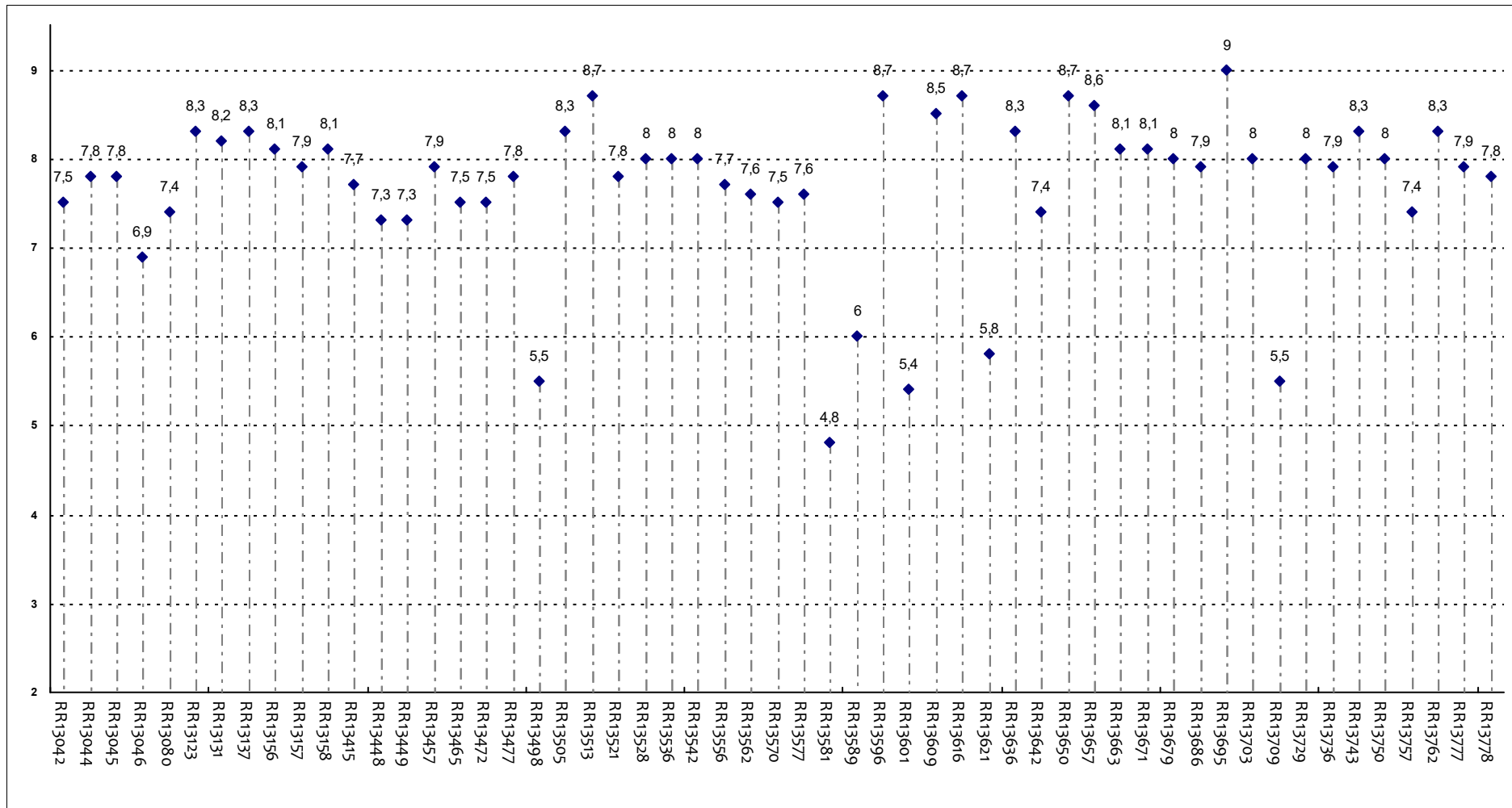
Ritiene che le eventuali ripetizioni e sovrapposizioni rispetto ai contenuti di altri insegnamenti siano state utili ai fini dell'apprendimento?



**Insegnamenti - Fascia Media: 7,1 - 8**

## SODDISFAZIONE COMPLESSIVA E ASPETTI DI CONTESTO

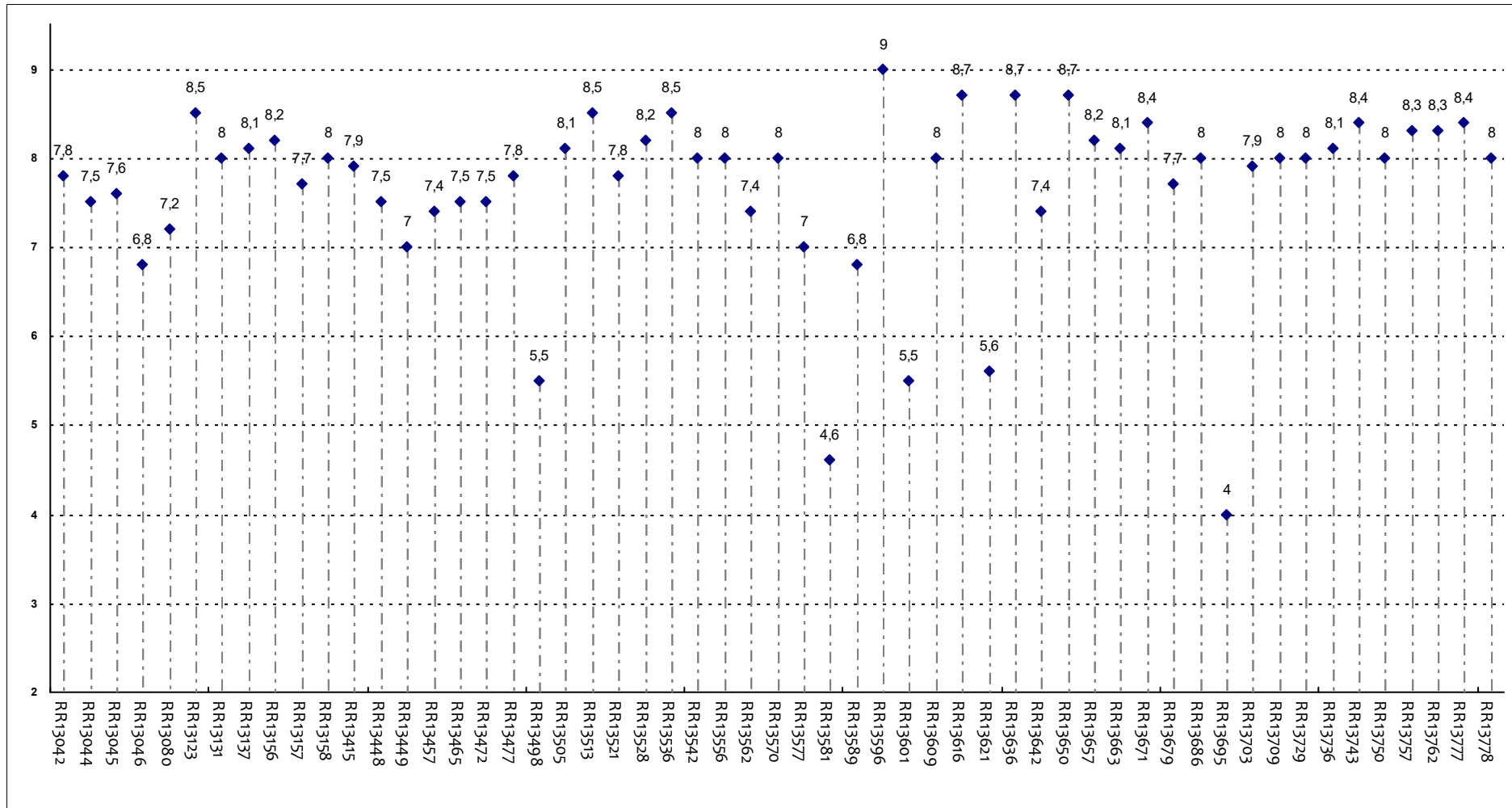
Il materiale didattico è indicato con chiarezza e in tempo utile per la preparazione dell'esame?



Insegnamenti - Fascia Media: 7,5 - 8,1

## SODDISFAZIONE COMPLESSIVA E ASPETTI DI CONTESTO

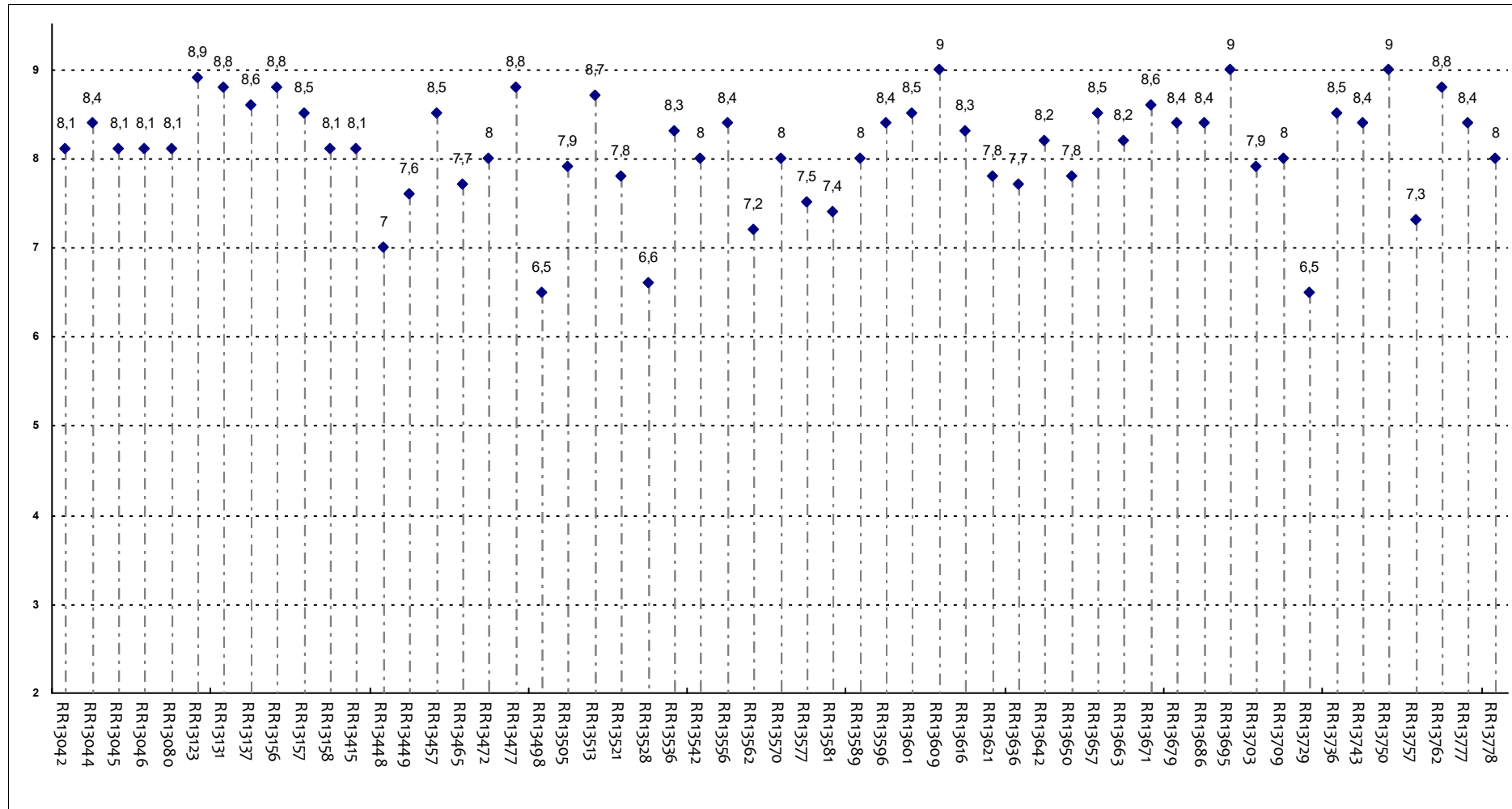
Il materiale didattico è facilmente reperibile?



**Insegnamenti - Fascia Media: 7,5 - 8,2**

## RELAZIONE CON IL DOCENTE

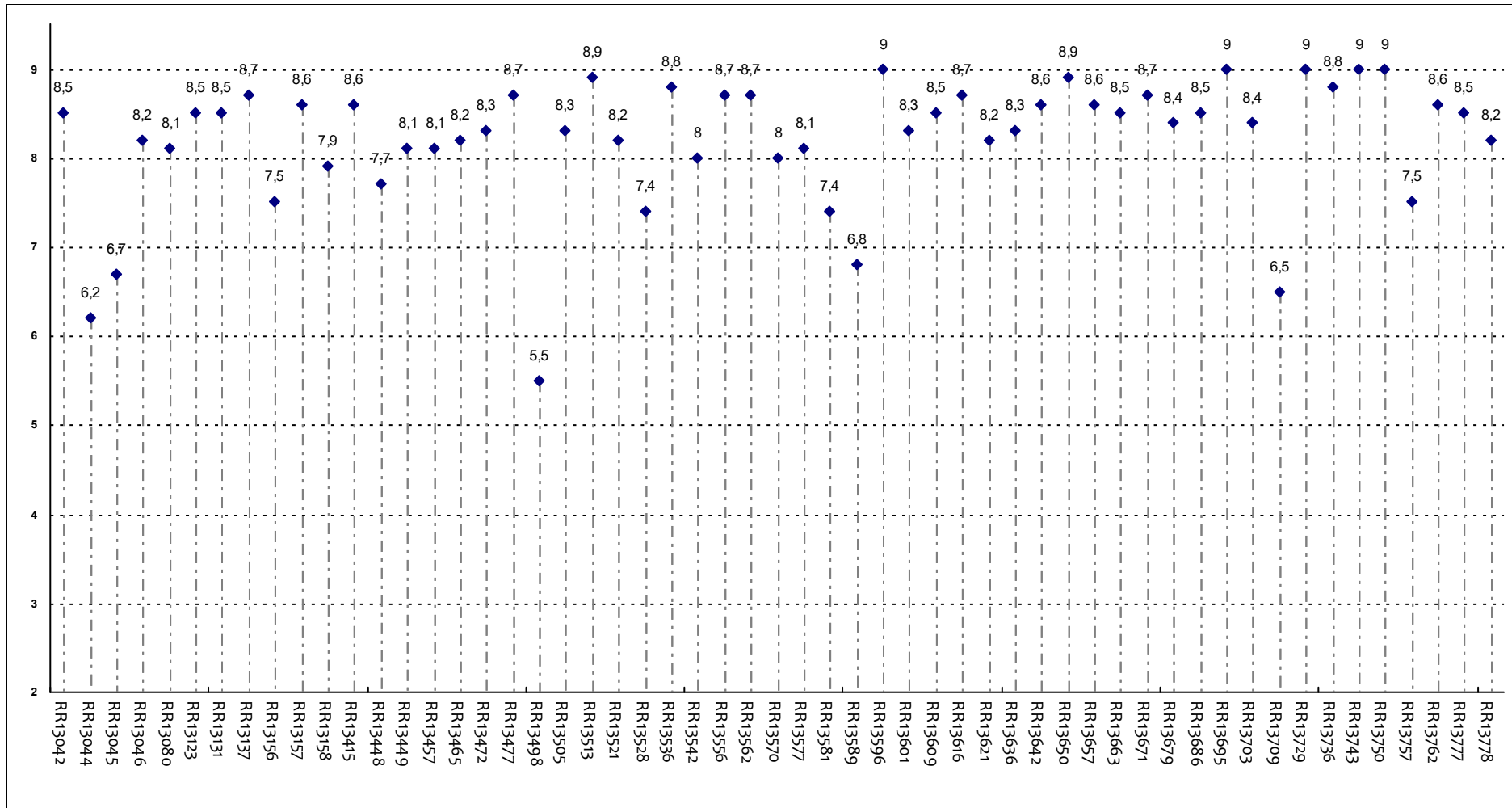
Il docente è puntuale all'inizio della lezione?



**Insegnamenti - Fascia Media: 7,8 - 8,5**

## RELAZIONE CON IL DOCENTE

Il docente tratta gli studenti con rispetto?

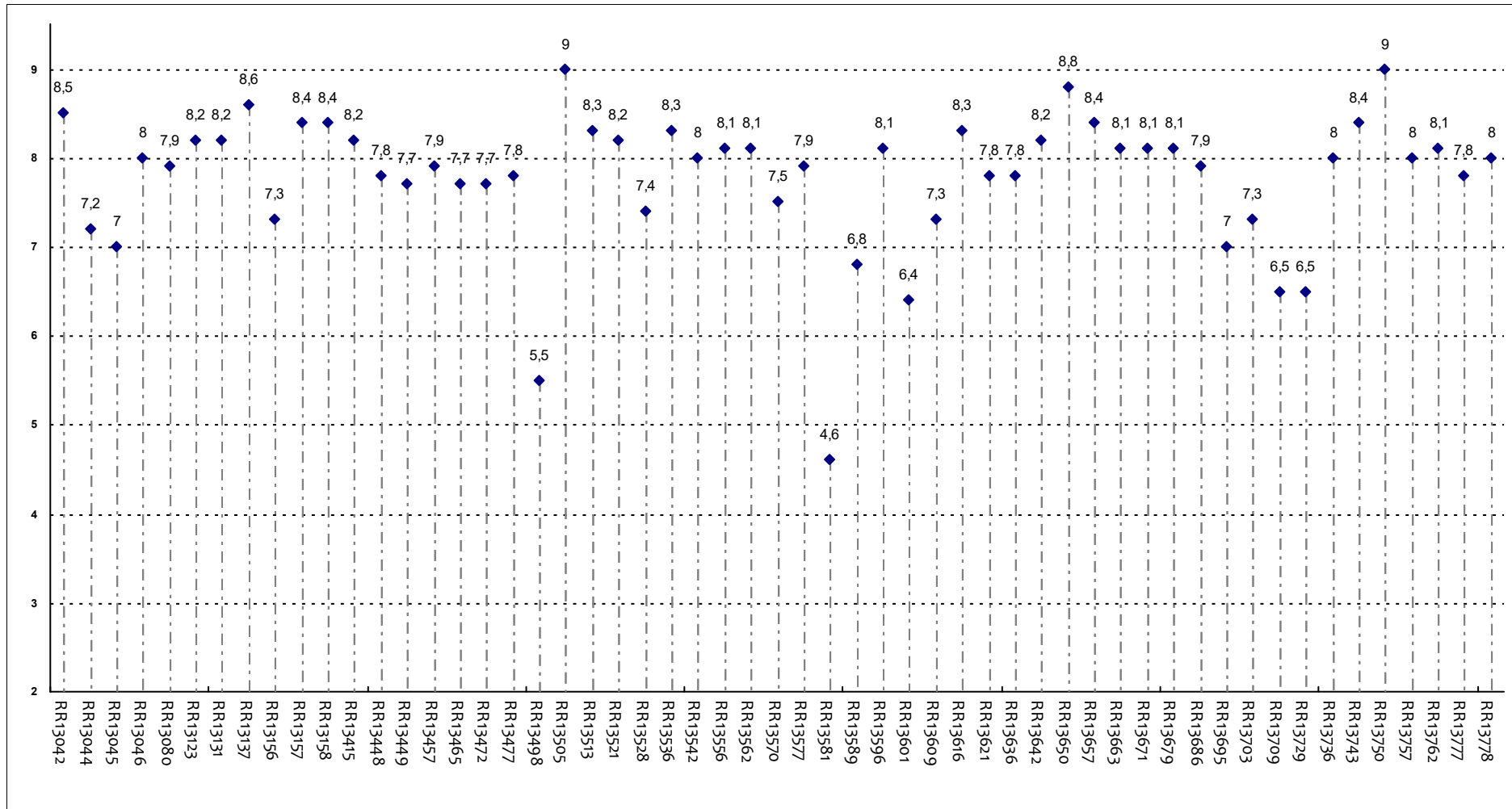


Insegnamenti - Fascia Media: 8,1 - 8,7



## RELAZIONE CON IL DOCENTE

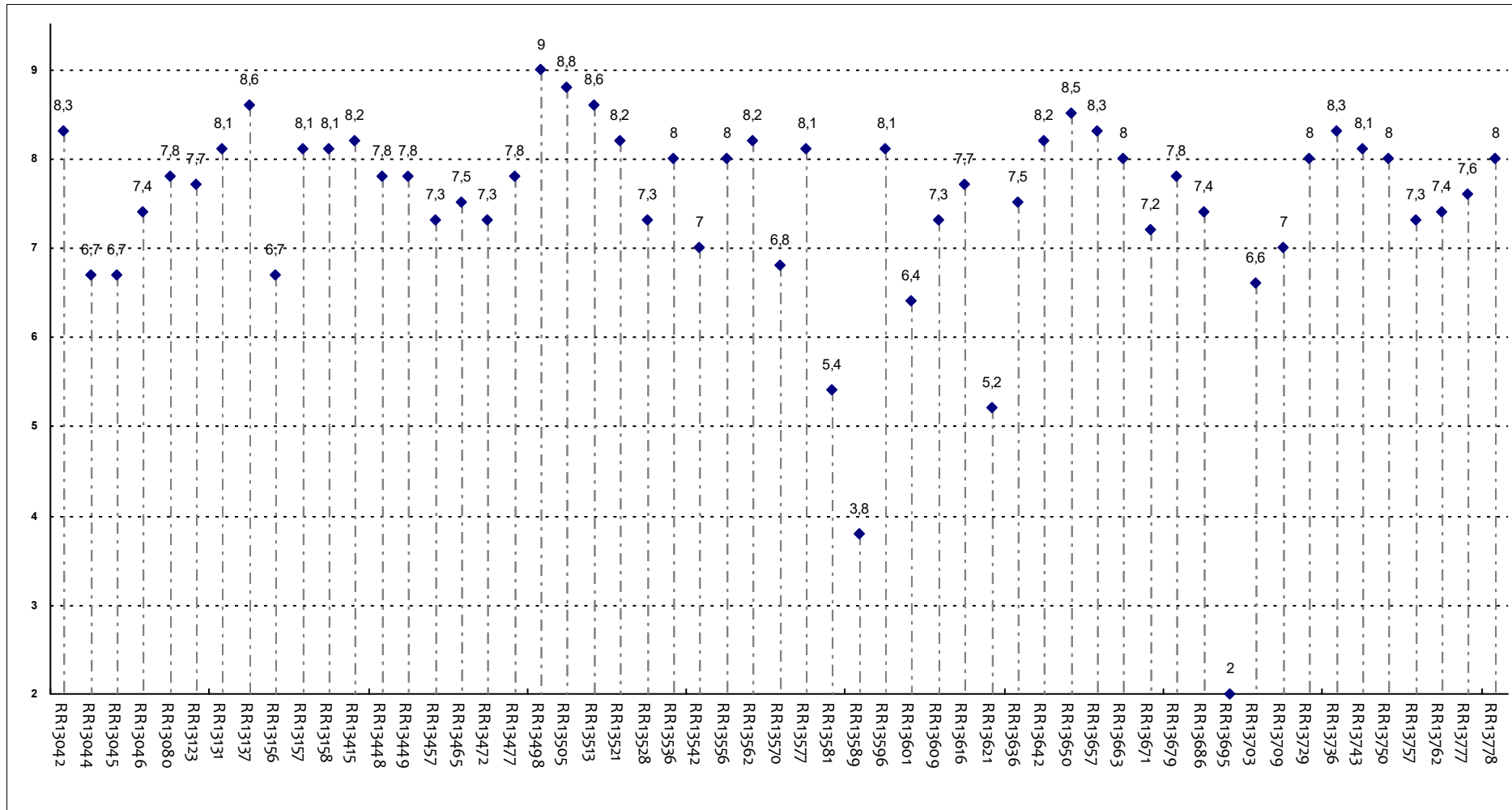
Il docente espone gli argomenti in modo chiaro?



**Insegnamenti - Fascia Media: 7,6 - 8,2**

## RELAZIONE CON IL DOCENTE

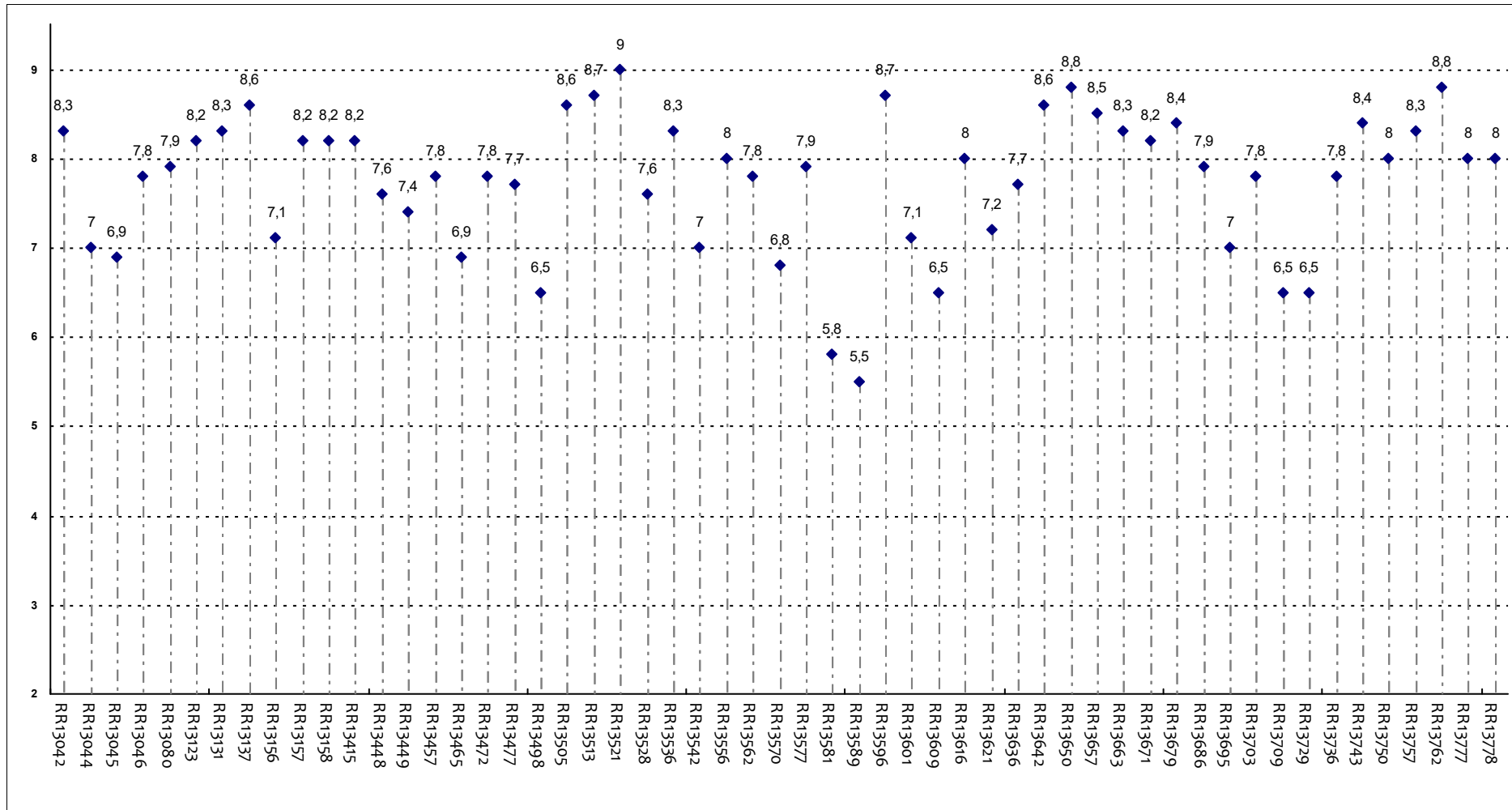
Frequentare le lezioni ha reso più interessanti i contenuti dell'insegnamento?



**Insegnamenti - Fascia Media: 7,3 - 8,1**

## RELAZIONE CON IL DOCENTE

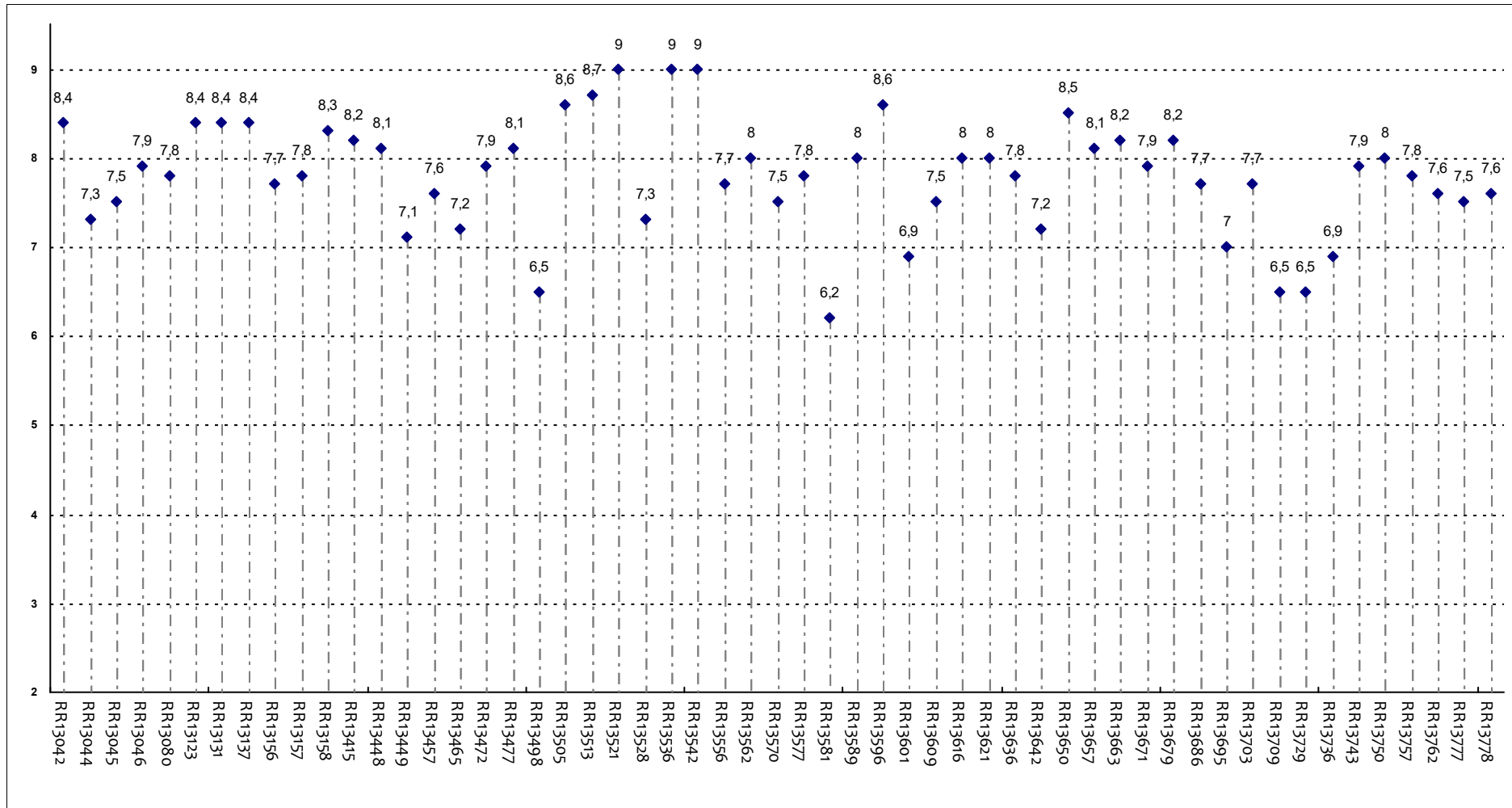
Il docente risponde esaurientemente alle richieste di chiarimento?



**Insegnamenti - Fascia Media: 7,2 - 8,3**

## RELAZIONE CON IL DOCENTE

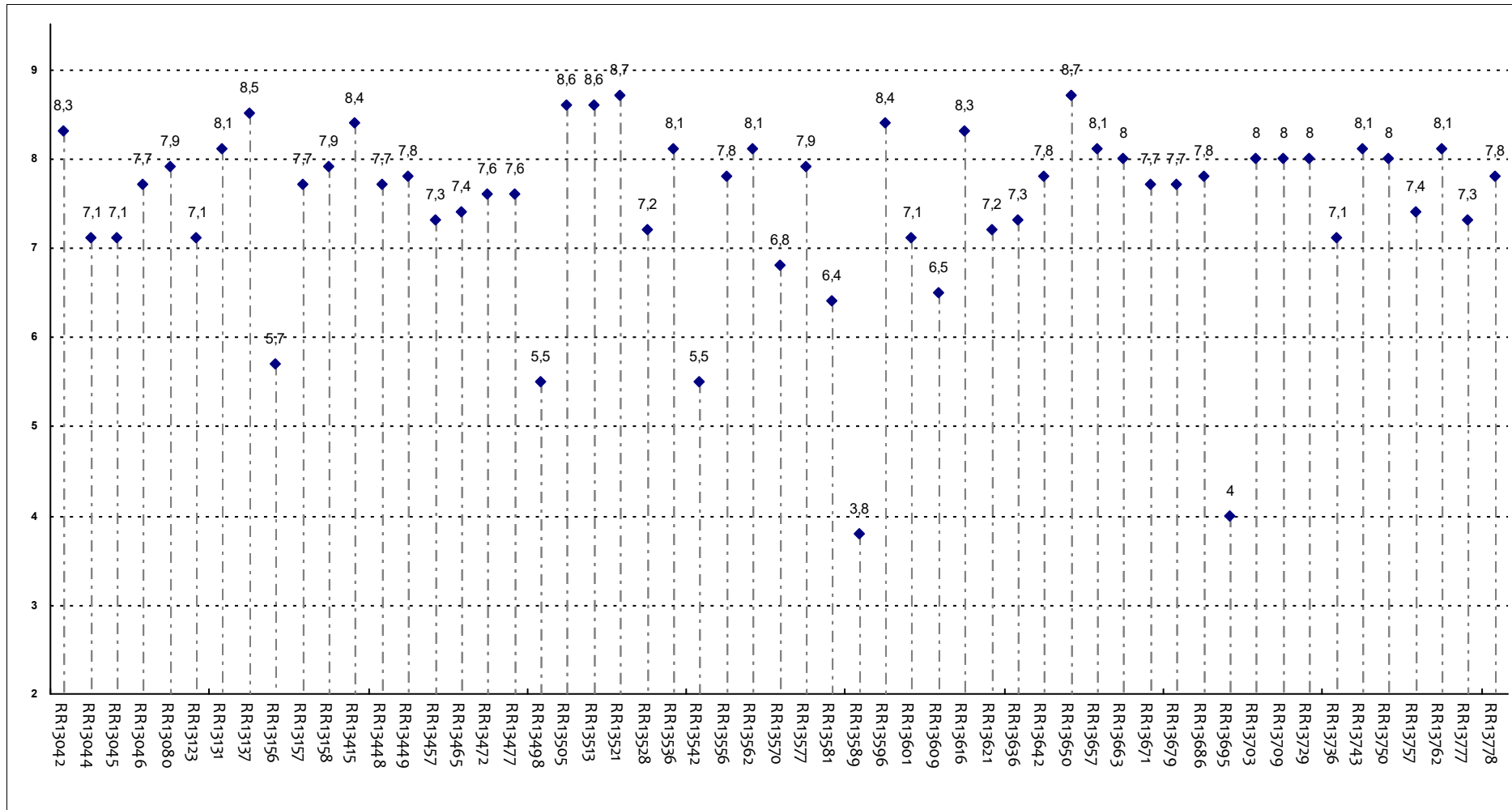
Il docente accompagna frequentemente la trattazione dei temi con esempi o casi pratici?



**Insegnamenti - Fascia Media: 7,5 - 8,2**

## RELAZIONE CON IL DOCENTE

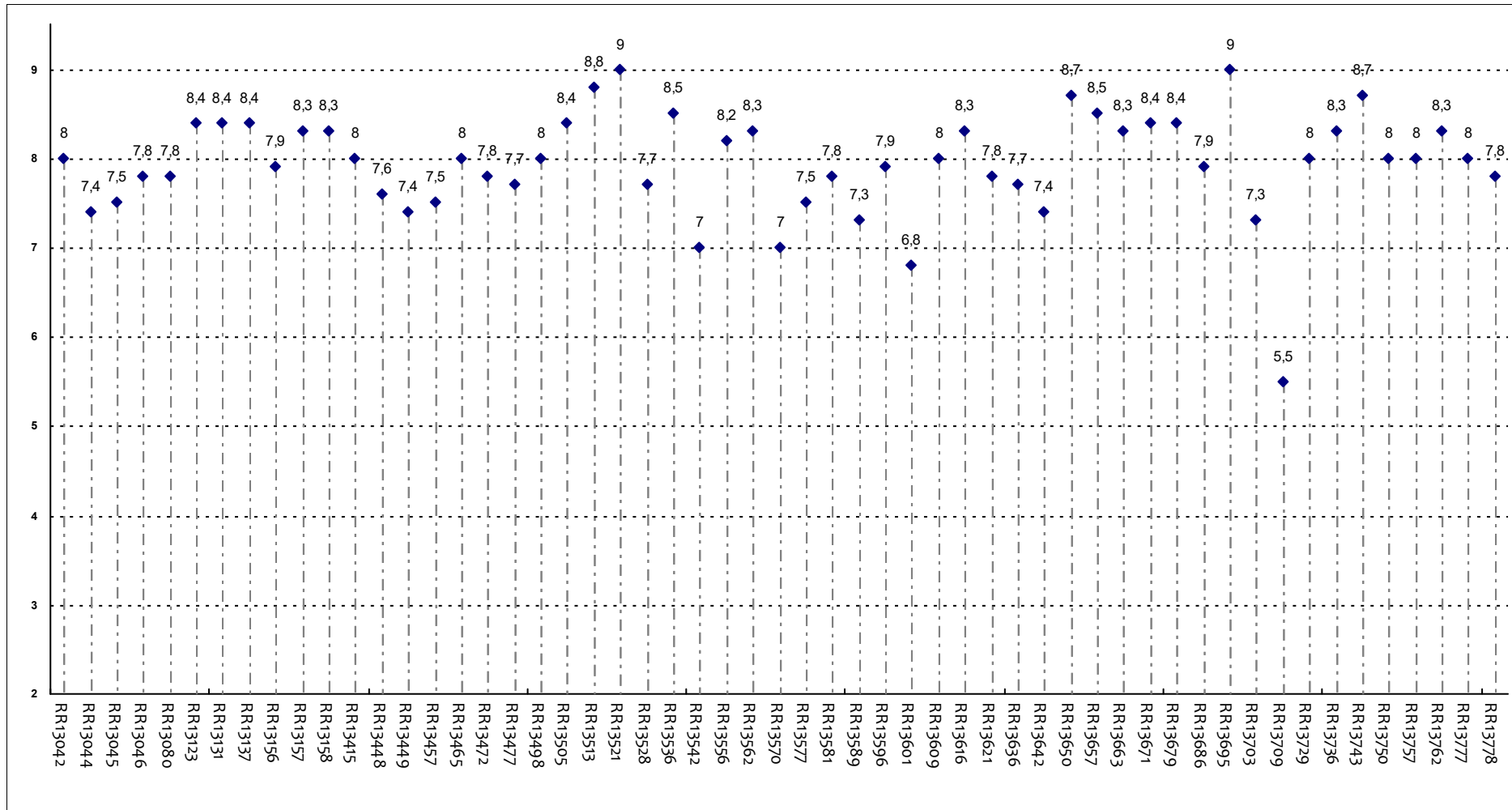
Nel corso delle lezioni è stato possibile intervenire e partecipare attivamente?



**Insegnamenti - Fascia Media: 7,2 - 8,1**

## DOMANDE FINALI

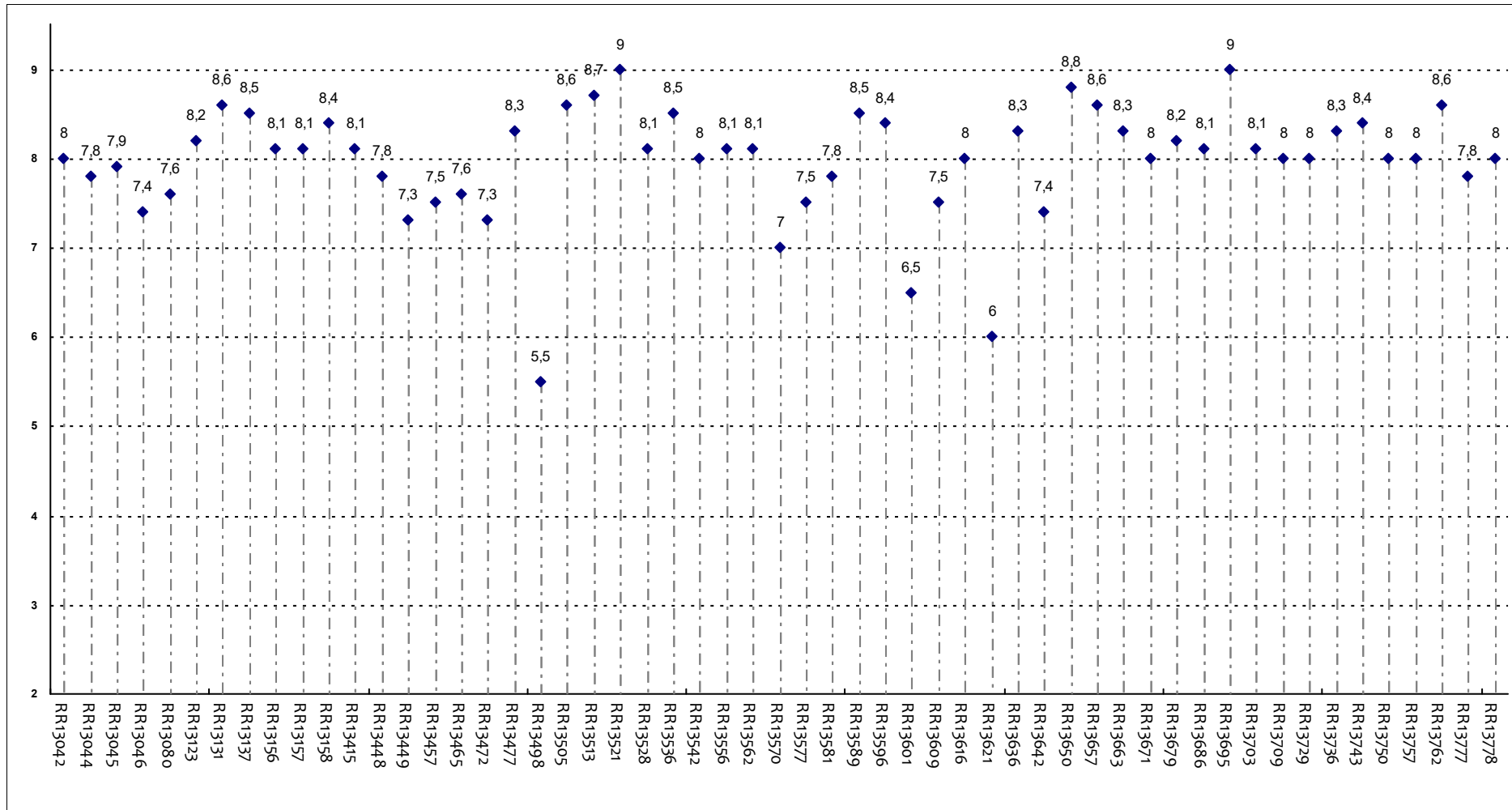
L'insegnamento è stato svolto in maniera coerente con quanto dichiarato sul sito Web?



**Insegnamenti - Fascia Media: 7,7 - 8,3**

## DOMANDE FINALI

Le modalità d'esame sono state definite in modo chiaro?



Insegnamenti - Fascia Media: 7,8 - 8,4