

MASTER

TP FONDAZIONE
POLIAMBULANZA
Istituto Ospedaliero

Fondazione
TERESA CAMPLANI



UNIVERSITÀ
CATTOLICA
del Sacro Cuore

Cure palliative e terapia del dolore



Master universitario
di primo livello

II Edizione

Campus di Brescia
Fondazione Poliambulanza
e Fondazione Teresa Camplani

PERCHÉ IL MASTER IN CURE PALLIATIVE E TERAPIA DEL DOLORE

Il crescente bisogno di cure palliative connesso con il progresso della scienza medica e le variazioni demografiche rende sempre più importante la qualifica professionale di tutte le figure per una maggiore autonomia e l'arricchimento del lavoro d'equipe. Il master si propone di formare professionisti sanitari

con competenze specifiche nel campo delle cure palliative e della terapia del dolore, in grado di gestire strategie assistenziali globali, interprofessionali e di elevata qualità finalizzate alla cura e al prendersi cura della persona affetta da patologia ad andamento cronico-evolutivo.

PROFILO DEL CANDIDATO

Il Master è riservato a laureati appartenenti alle classi delle professioni sanitarie in possesso dei seguenti requisiti:

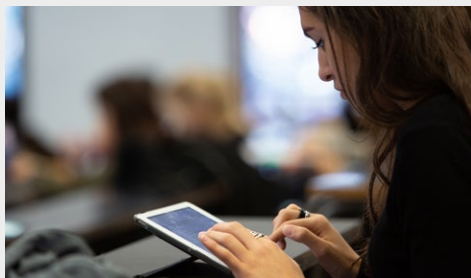
- Diploma di maturità quinquennale;
- Diploma di laurea triennale abilitante all'esercizio di una delle professioni sanitarie o titolo equipollente secondo quanto disposto dall'art. 4 comma 1 delle Legge 26 febbraio 1999 n. 42 e dall'art. 1 comma 10 della Legge 8 gennaio 2002 n. 1:

- per la prima classe: Infermiere ed Infermiere Pediatrico (Classe L/SNT01),
- per la seconda classe: Fisioterapista, Terapista Occupazionale e Educatore Professionale (Classe L/SNT02);

Il numero degli ammessi al Master Universitario in **Cure palliative e terapia del dolore** è fissato in un massimo di 20 e in un minimo di 12 unità.

OBIETTIVI FORMATIVI

Il Master universitario in **Cure palliative e Terapia del Dolore** ha lo scopo di formare professionisti sanitari con competenze avanzate di assessment, pianificazione e trattamento dei problemi fisici, emotivi, sociali e spirituali che possono presentare le persone affette da patologie gravi nella traiettoria finale di malattia al fine di ridurre la sofferenza, massimizzare la qualità di vita e le capacità funzionali.



SBOCCHI PROFESSIONALI

Ai professionisti che operano nell'ambito istituzionale e domiciliare delle cure palliative, ma anche nei contesti di cura residenziale e semi residenziale che si occupano di persone

affette da patologia cronico evolutive, o interessati ad acquisire conoscenze sulle dinamiche di fine vita.

CURRICULUM OVERVIEW

Il Master in **Cure palliative e Terapia del Dolore** prevede insegnamento d'aula per **35 CFU**, seminari/laboratori per **2,5 CFU**, tirocinio per **20 CFU**, prova finale (tesi) per **2,5 CFU** per un totale di **60 CFU**.

Il totale delle ore di lezione frontale e delle ore di studio individuale è pari a 25 ore / 1 credito.

Storia e cultura delle Cure Palliative (3 CFU)

- Nascita e sviluppo delle cure palliative
- Antropologia e spiritualità
- La presa in carico precoce e il bisogno di cure palliative
- Le cure palliative: quali competenze

Bioetica e Diritto (4,5 CFU)

- Evoluzione della normativa
- Bioetica e i dilemmi etici
- Il consenso informato e il consenso progressivo
- Il testamento biologico e le disposizioni anticipate
- L'accertamento della morte
- Medicina legale
- La responsabilità professionale nel contesto specifico

La presa in carico del paziente (5,5 CFU)

- I sintomi disturbanti e la loro gestione
- Strumenti di assessment
- Tra cronicità e cure palliative
- Cure Palliative in Medicina Generale
- Principi di assistenza fisioterapica

Le cure palliative e le patologie oncologiche (3 CFU)

- Le principali patologie oncologiche
- La chemioterapia e la radioterapia
- Le sindromi paraneoplastiche
- La cachessia neoplastica

Le cure palliative e le patologie non oncologiche (3,5 CFU)

- Le principali patologie neurologiche centrali e periferiche
- Approccio palliativo nella SLA
- Le cure palliative nel paziente con insufficienza respiratoria terminale
- Le cure palliative nel paziente con cardiopatie terminali
- Le cure palliative nel paziente anziano
- Pazienti con altre patologie croniche evolutive

Moduli, insegnamenti e CFU

Cure palliative e terapia del dolore nel paziente pediatrico (2 CFU)

Approcci terapeutici specifici nelle cure palliative (2 CFU)

- Nutrizione enterale e parenterale
- Wound Care
- Le stomie digestive e le derivazioni urinarie
- Gli accessi vascolari centrali e periferici

Terapia del dolore (6,5 CFU)

- Approccio multidisciplinare
- Fisiopatologia del dolore
- Epidemiologia e valutazione generale del paziente affetto da dolore
- Aspetti farmacologici
- Trattamento farmacologico
- Trattamento Non farmacologico
- La sedazione palliativa
- Il dolore totale

La continuità di cura nelle Cure palliative (1 CFU)

- Continuità di cura ospedale e territorio
- Le reti nelle cure palliative e nella terapia del dolore

Psicologia e relazione (4 CFU)

- Dimensione psicologica nel paziente con malattia inguaribile
- La relazione: empatia e coinvolgimento
- Il lavoro d'equipe
- La comunicazione nelle patologie cronico-evolutive: diagnosi e prognosi
- Accompagnamento al processo del morire ed elaborazione del lutto

Seminari (2,5 CFU)

- Qualità e Risk management
- Programmazione, organizzazione e management delle cure palliative
- La ricerca
- La formazione
- Le emergenze in cure palliative
- La ventilazione e le cure palliative
- Famiglia e il contesto domiciliare
- Volontariato
- Informazione e consenso progressivi

DIRETTORE

Prof. Graziano ONDER

Professore Ordinario - Direttore
del Dipartimento Malattie Cardiovascolari,
Endocrinometaboliche e Invecchiamento,
Istituto Superiore di Sanità, Roma

CONSIGLIO DIRETTIVO

Prof. Emanuele MARZETTI

Direttore dell'Unità Semplice
Dipartimentale di Orto geriatria
della Fondazione Policlinico Universitario
Agostino Gemelli IRCCS, Roma

Prof. Michele FORTIS

Direttore del Dipartimento Interaziendale
per le Cure Palliative e Direttore della
U.O. Cure Palliative della Fondazione
Teresa Camplani - Casa di Cura Domus
Salutis di Brescia

Prof.ssa Rosa LIPEROTI

Professore Associato di Medicina Interna
Università Cattolica del Sacro Cuore, Roma
Direttore UOC riabilitazione geriatrica
presso Fondazione Policlinico Universitario
A. Gemelli IRCCS, Roma

Prof. Giovanni ZANINETTA

Membro del Comitato Scientifico
di Fondazione Floriani

COORDINATORI DIDATTICI

Dott.ssa Monica BOLDINI

Responsabile Area Formazione -
Fondazione Teresa Camplani

Dott.ssa Barbara FONTANA

Coordinamento Master Università
Cattolica del Sacro Cuore - Fondazione
Poliambulanza di Brescia

Dott.ssa Alberta TAMENI

Coordinamento Master Università
Cattolica del Sacro Cuore - Fondazione
Poliambulanza di Brescia





INFORMAZIONI

Per informazioni amministrative

Segreteria Master
segreteria.scuolespecializzazione-rm@unicatt.it
Tel. 06 3015 4275 (attivo dalle 9 alle 13)

Per orientamento didattico e informazioni sui contenuti

Coordinamento Didattico
Tel. 030 3518 932/657
mst.coord@poliambulanza.it

Dove siamo

Le lezioni di terranno presso la sede distaccata di Fondazione Poliambulanza dislocata in Via Piamarta, 6 - 25121 Brescia (all'interno dell'Istituto Artigianelli).

Come raggiungerci

■ con la metropolitana: scendere alla stazione MM Vittoria, prendere direzione via Musei (indicazioni per Museo Santa Giulia), in prossimità del Museo ingresso pedonale da via Piamarta 6;
■ con l'auto: possibilità di parcheggio in Piazzale Arnaldo e accesso pedonale da via Brigida Avogadro 23.

KEY FACTS

SCADENZA CANDIDATURA E REQUISITI

La domanda di ammissione corredata da un Curriculum formativo e professionale, dovrà essere compilata on line <https://offertaformativa.unicatt.it> entro il **30 novembre 2023**.

Per essere ammessi al Master i candidati dovranno superare una prova consistente in un colloquio conoscitivo, previa valutazione del curriculum di studio. Il parere della commissione giudicatrice è insindacabile. L'Università Cattolica del Sacro Cuore si riserva di non attivare o di annullare il corso qualora non si raggiunga il numero minimo degli iscritti.

DURATA

Da febbraio a dicembre 2024.

MODALITÀ DIDATTICA

Le lezioni teoriche si terranno due giorni alla settimana dalle ore 8.30 alle 16.45 nel periodo compreso tra febbraio e dicembre 2024. Il tirocinio verrà effettuato a partire dal mese di giugno 2024. La frequenza del corso è obbligatoria (almeno all'80% delle lezioni e 100% del tirocinio).

COSTO

Le tasse accademiche dovute per l'intero corso ammontano a € 3.000, da versare in 2 rate:

- 1° rata € 1.800 da versare all'immatricolazione;
- 2° rata € 1.200 entro il 31/05/2024.

È previsto un versamento di € 50, quale contributo per le attività di segreteria e per le prove di selezione.

Non verranno effettuati rimborsi.

NETWORK

Il Master in Cure palliative e Terapia del Dolore si avvale del network di strutture convenzionate in tutta Italia per l'effettuazione dei tirocini previsti dal Curriculum Studiorum.



UNIVERSITÀ
CATTOLICA
del Sacro Cuore

www.unicatt.it

