

Data di aggiornamento

30/09/2023

UNIVERSITA' CATTOLICA DEL SACRO CUORE

Valutazione della soddisfazione degli studenti a.a. 2022-2023

(Legge 370/1999)

Riepilogo delle valutazioni fornite

Rapporto statistico relativo al corso di laurea di:

MEDICINA E CHIRURGIA (LM)

Sede di Roma

Facoltà di: MEDICINA E CHIRURGIA

Questionari compilati per Corso di laurea	6634
Corsi Integrati valutati afferenti al Corso di laurea	39

Per ciascuna domanda viene riportata:

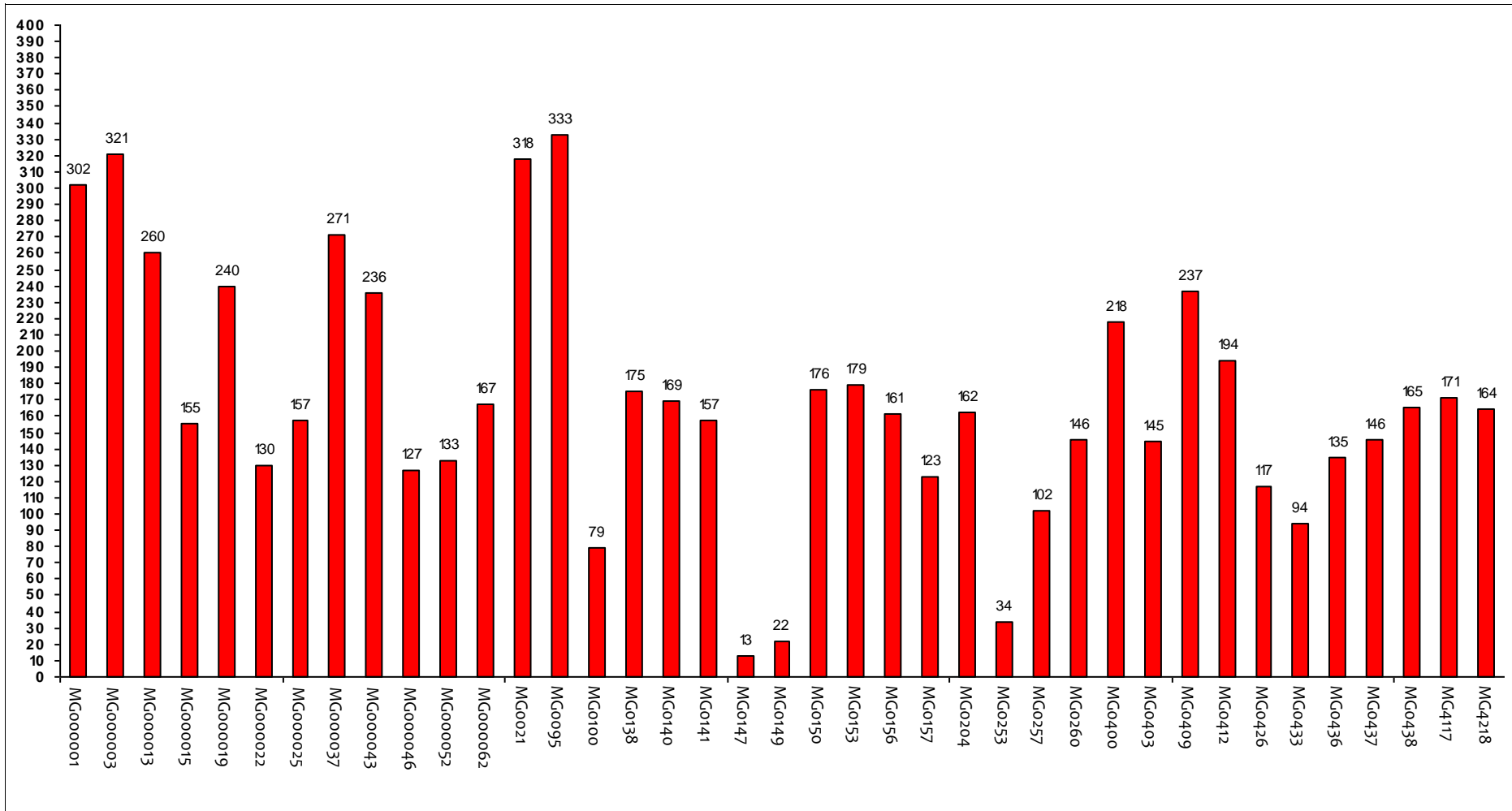
- la distribuzione di frequenza assoluta e percentuale delle risposte, calcolata rispetto al totale dei rispondenti alla singola domanda;
- la media aritmetica, ove calcolabile, dei livelli di soddisfazione utilizzando la scala a 4 valori: 9, 7, 4 e 2 che sono stati abbinati rispettivamente alle 4 modalità di risposta 'Decisamente Sì', 'Più Sì che NO', 'Più NO che Sì' e 'Decisamente NO';
- i valori medi di confronto calcolati sulla totalità degli insegnamenti della Facoltà nella sede

	DISTRIBUZIONE ASSOLUTA E PERCENTUALE DELLE RISPOSTE					VALORI MEDI DI CONFRONTO	
	Decisamente si	Più si che no	Più no che si	Decisamente no	Tot	Cdl	Fac
E' complessivamente soddisfatto delle lezioni di questo corso integrato?	3742	2489	319	84	6634	7,9	8,0
	56,4%	37,5%	4,8%	1,3%			
All'inizio del corso integrato, era interessato agli argomenti indicati nel programma?	3570	2457	499	108	6634	7,8	7,9
	53,8%	37,0%	7,5%	1,6%			
Le conoscenze da lei possedute sono risultate sufficienti per la comprensione degli argomenti trattati all'inizio del corso?	3362	2836	358	78	6634	7,8	7,8
	50,7%	42,7%	5,4%	1,2%	0,0%		
Il materiale didattico permette di preparare l'esame adeguatamente?	3412	2655	441	126	6634	7,7	7,8
	51,4%	40,0%	6,6%	1,9%			
Il carico di studio è proporzionato ai crediti assegnati?	3083	2696	626	229	6634	7,5	7,7
	46,5%	40,6%	9,4%	3,5%			
I contenuti dei singoli moduli sono tra loro ben integrati?	3365	2745	426	98	6634	7,8	7,8
	50,7%	41,4%	6,4%	1,5%			
I principali argomenti previsti dal programma del corso integrato sono trattati durante le lezioni?	3703	2552	285	94	6634	7,9	8,0
	55,8%	38,5%	4,3%	1,4%			
Le modalità d'esame sono state definite in modo chiaro?	3709	2359	378	172	6634	7,8	7,8
	55,9%	35,6%	5,7%	2,6%	0,2%		

Confronto tra i Corsi Integrati

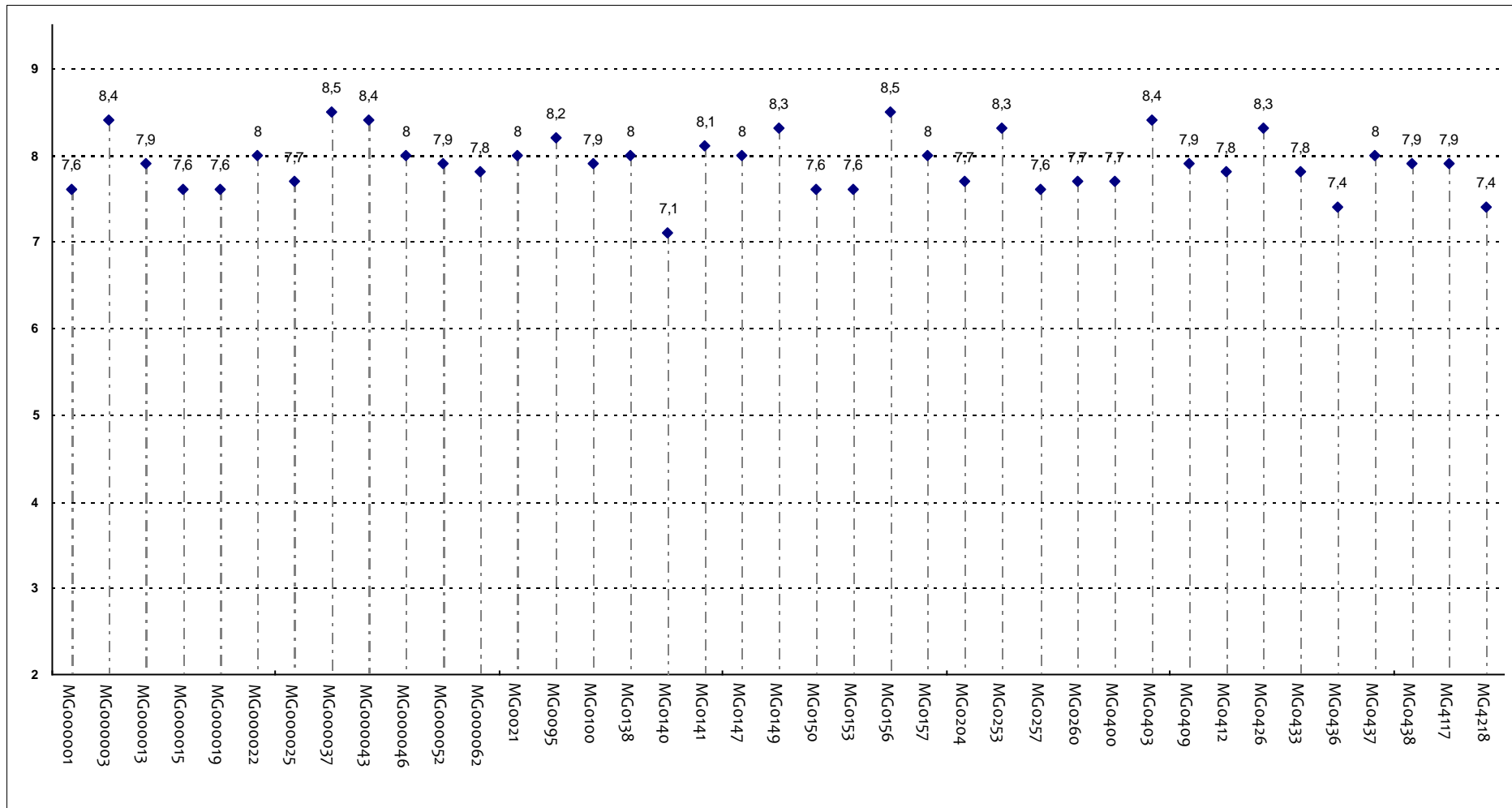
Questa seconda parte del rapporto contiene una serie di grafici che permettono di confrontare il valore medio dei diversi Corsi Integrati valutati nel corso di laurea per ogni domanda. Nei grafici si riporta anche l'ampiezza del campo interquartile. In pratica per ogni domanda tutti i valori medi dei diversi Corsi Integrati valutati nel corso di laurea sono stati suddivisi in quarti, ossia in 4 parti contenenti lo stesso numero di valori: nel primo quarto rientra il primo 25% dei Corsi Integrati (quelli che hanno ottenuto i valori più bassi), nel secondo e nel terzo quarto il successivo 50% (valori all'interno del campo interquartile) mentre nell'ultimo quarto rientra l'ultimo 25% degli Corsi Integrati (quelli che hanno ottenuto i valori più alti).

Numero di questionari analizzati



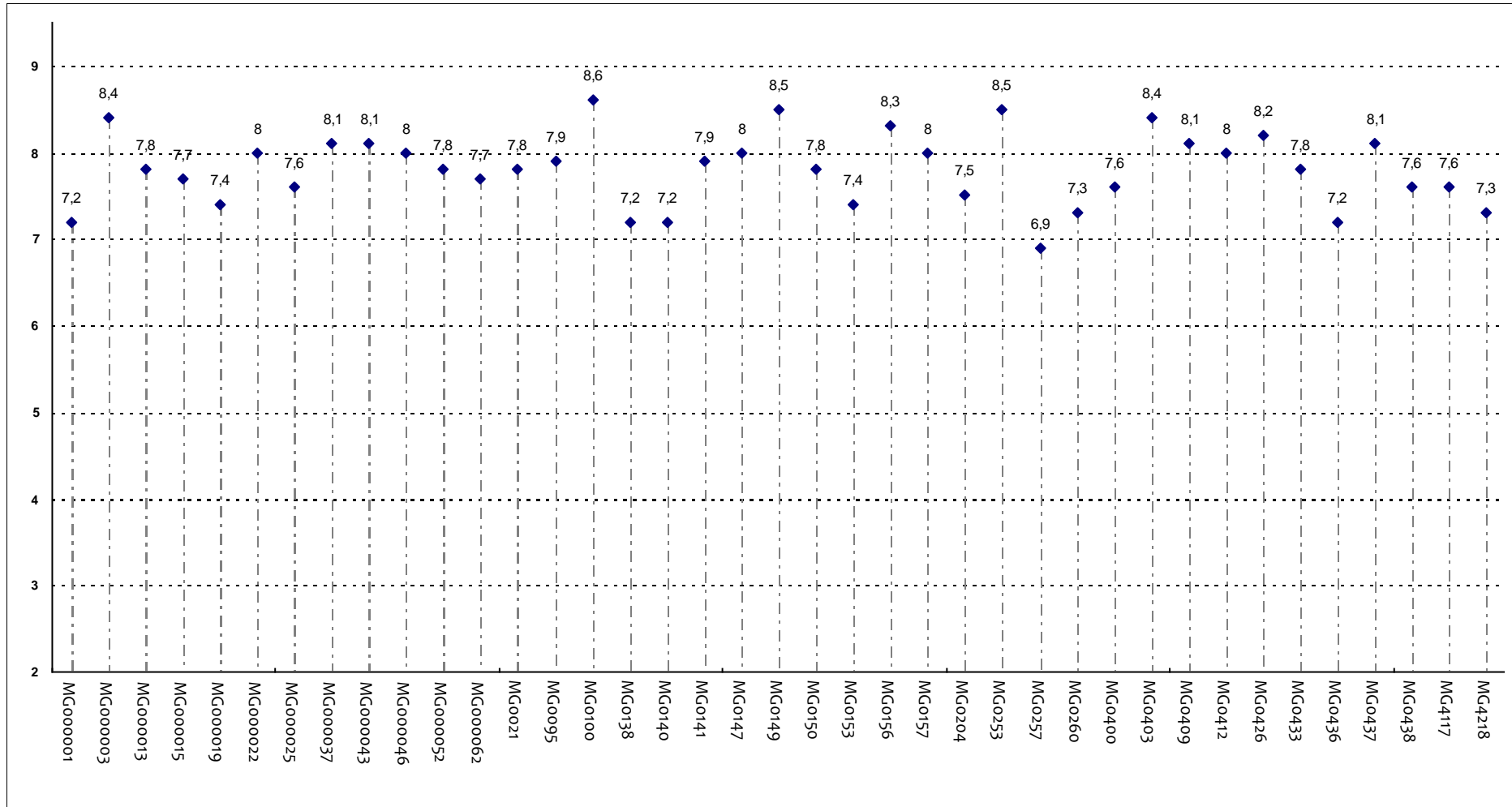
Codici Corsi Integrati

E' complessivamente soddisfatto delle lezioni di questo corso integrato?



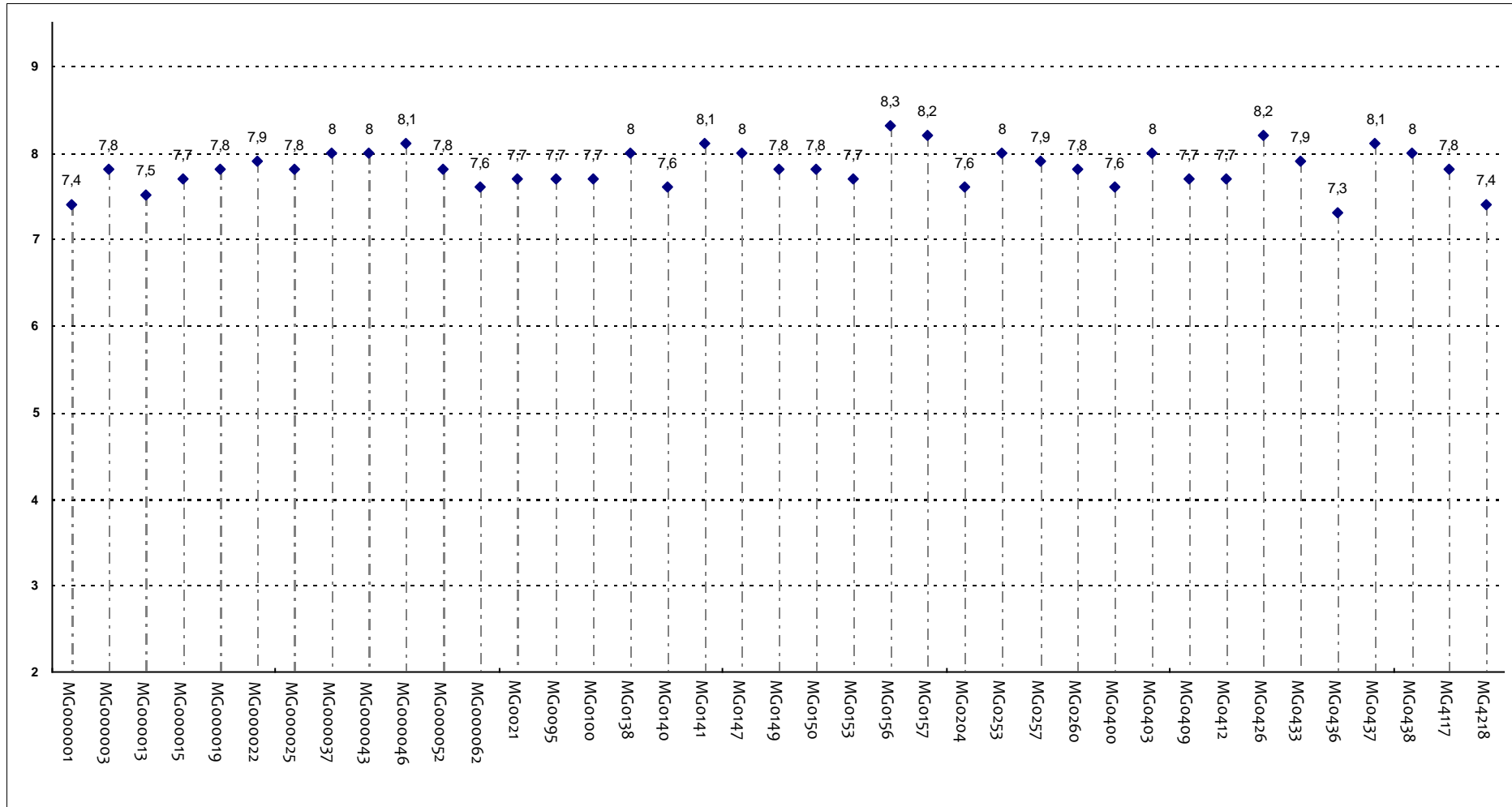
Corsi Integrati - Fascia Media: 7,7 - 8

All'inizio del corso integrato, era interessato agli argomenti indicati nel programma?



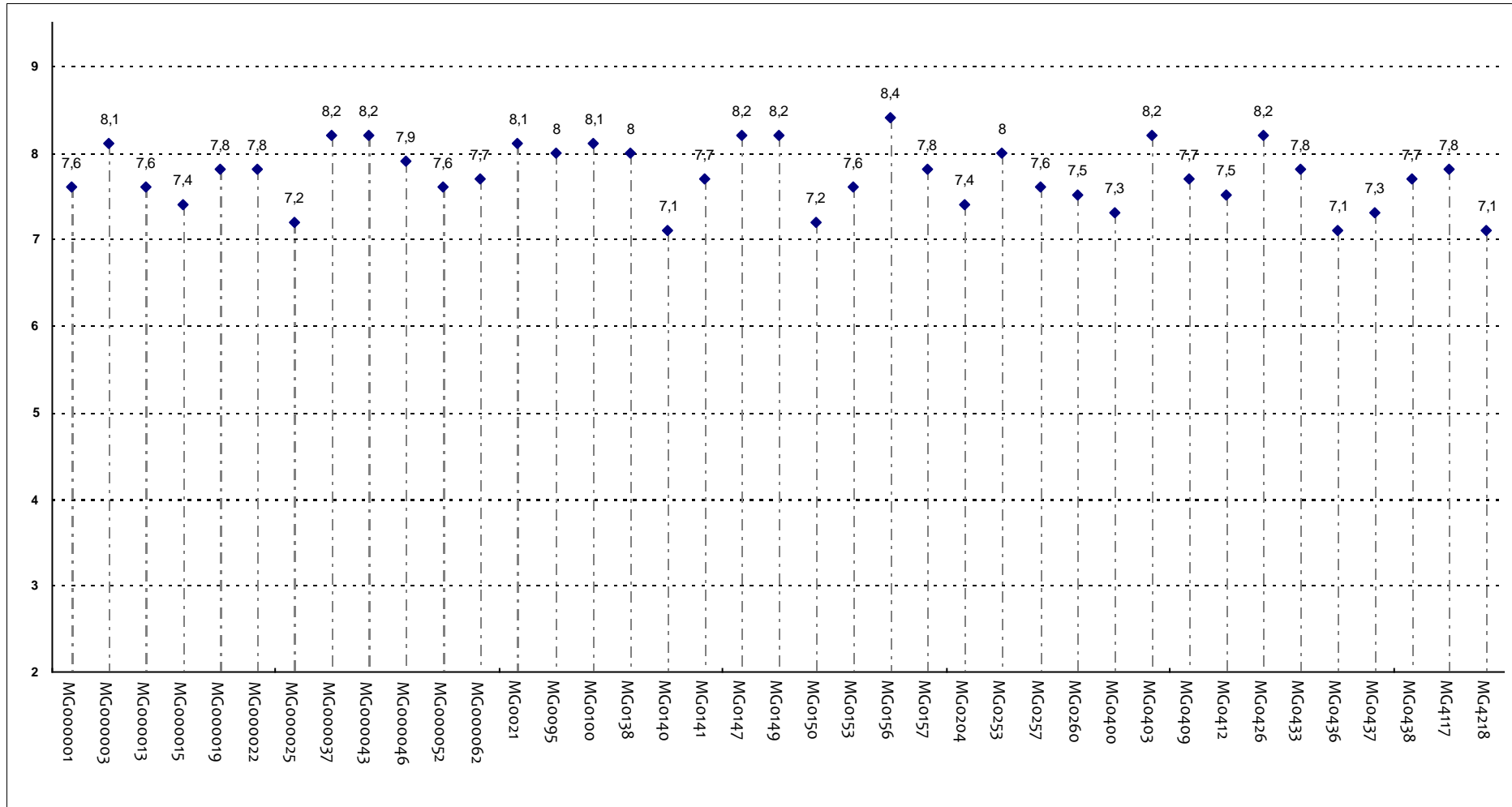
Corsi Integrati - Fascia Media: 7,6 - 8,1

Le conoscenze da lei possedute sono risultate sufficienti per la comprensione degli argomenti trattati all'inizio del corso?



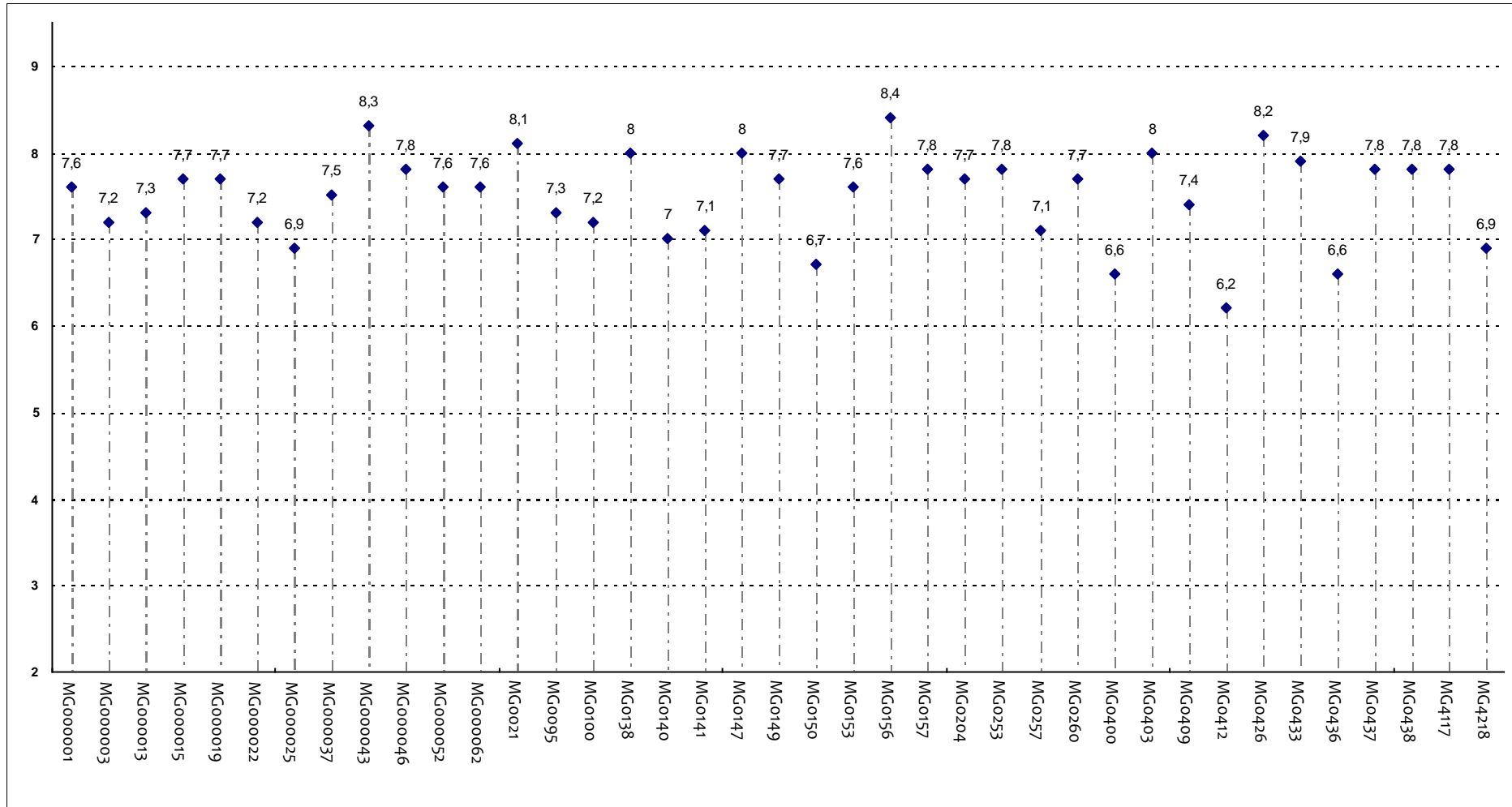
Corsi Integrati - Fascia Media: 7,7 - 8

Il materiale didattico permette di preparare l'esame adeguatamente?



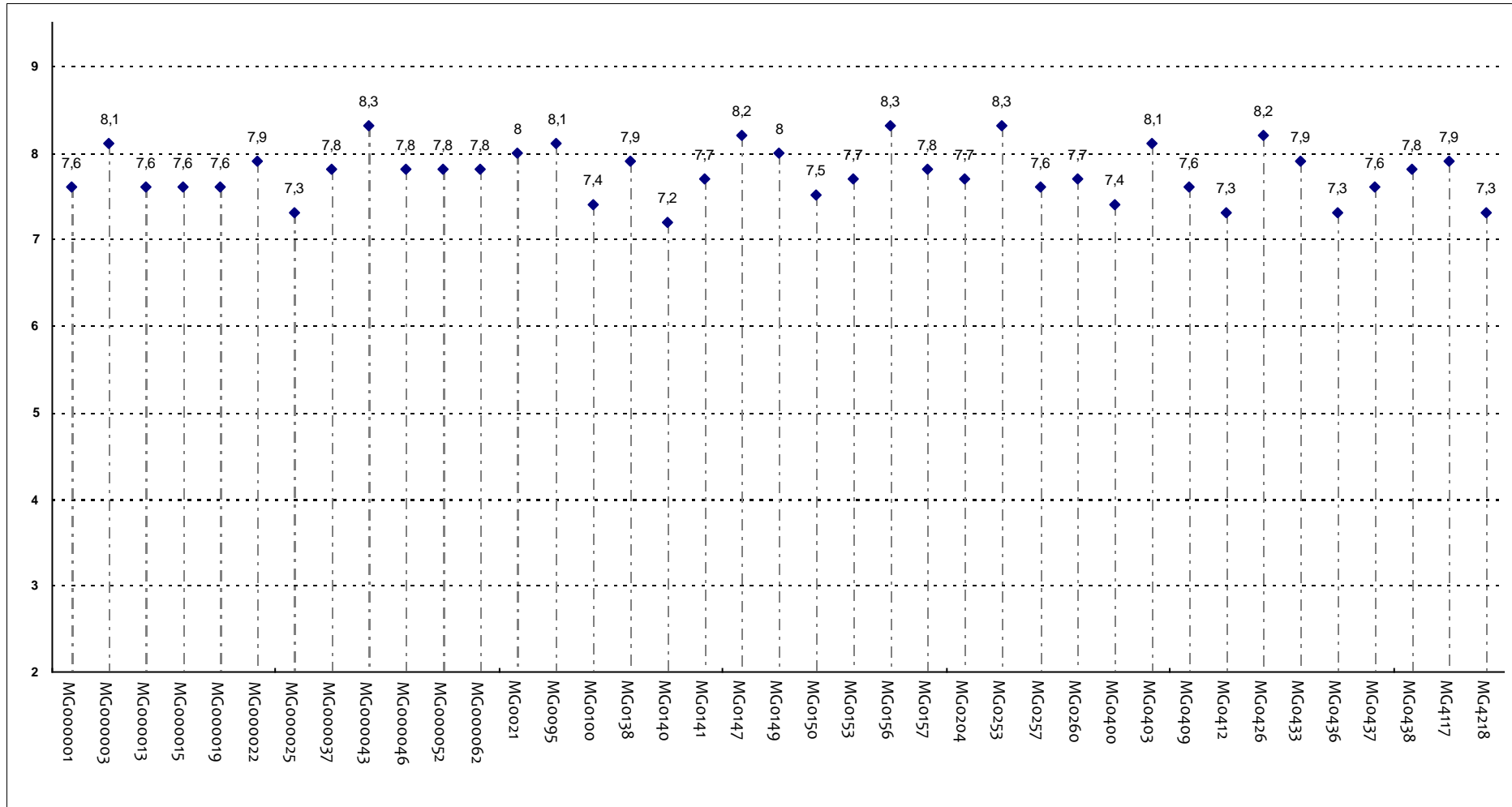
Corsi Integrati - Fascia Media: 7,5 - 8

Il carico di studio è proporzionato ai crediti assegnati?



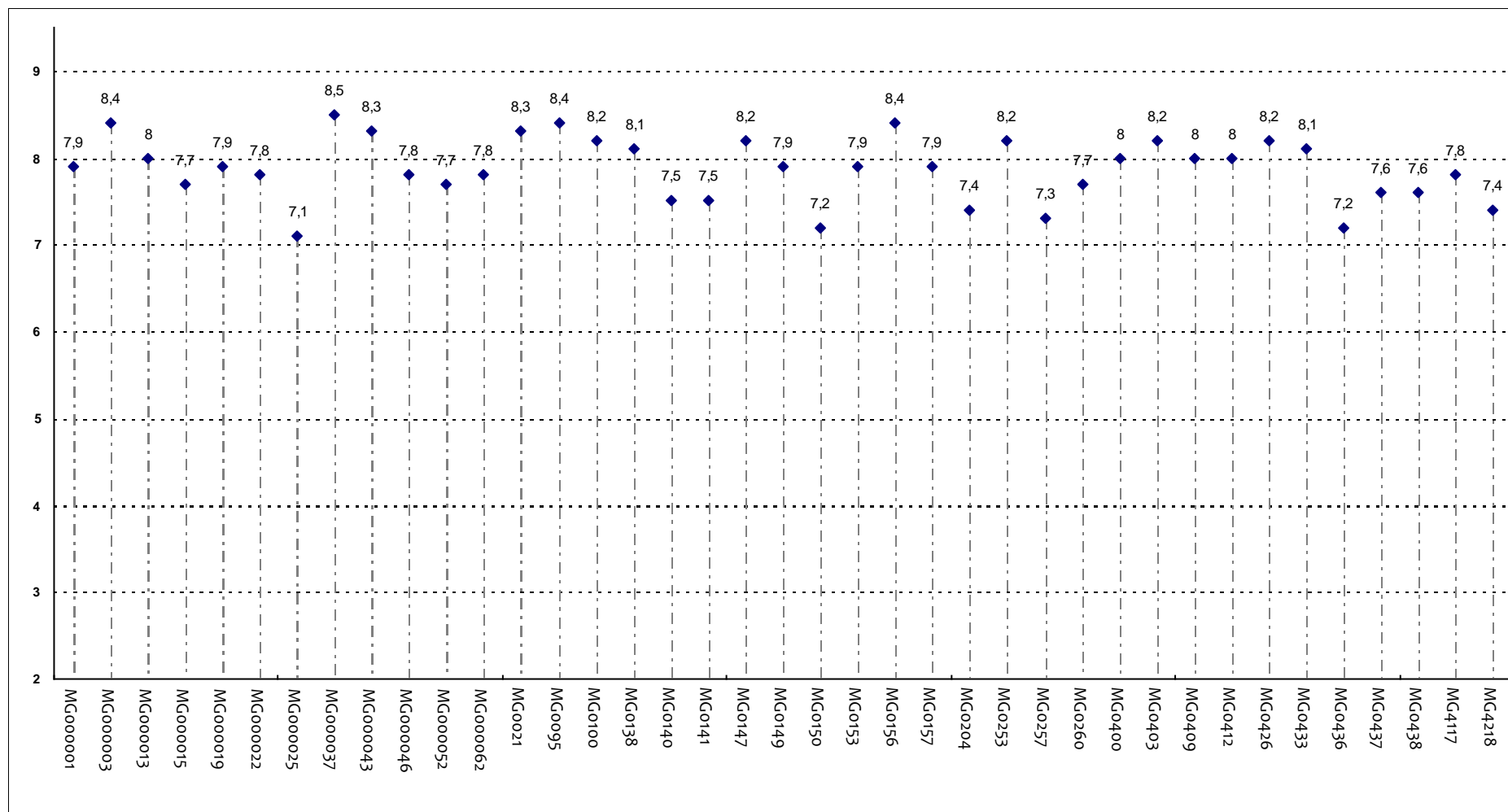
Corsi Integrati - Fascia Media: 7,2 - 7,8

I contenuti dei singoli moduli sono tra loro ben integrati?



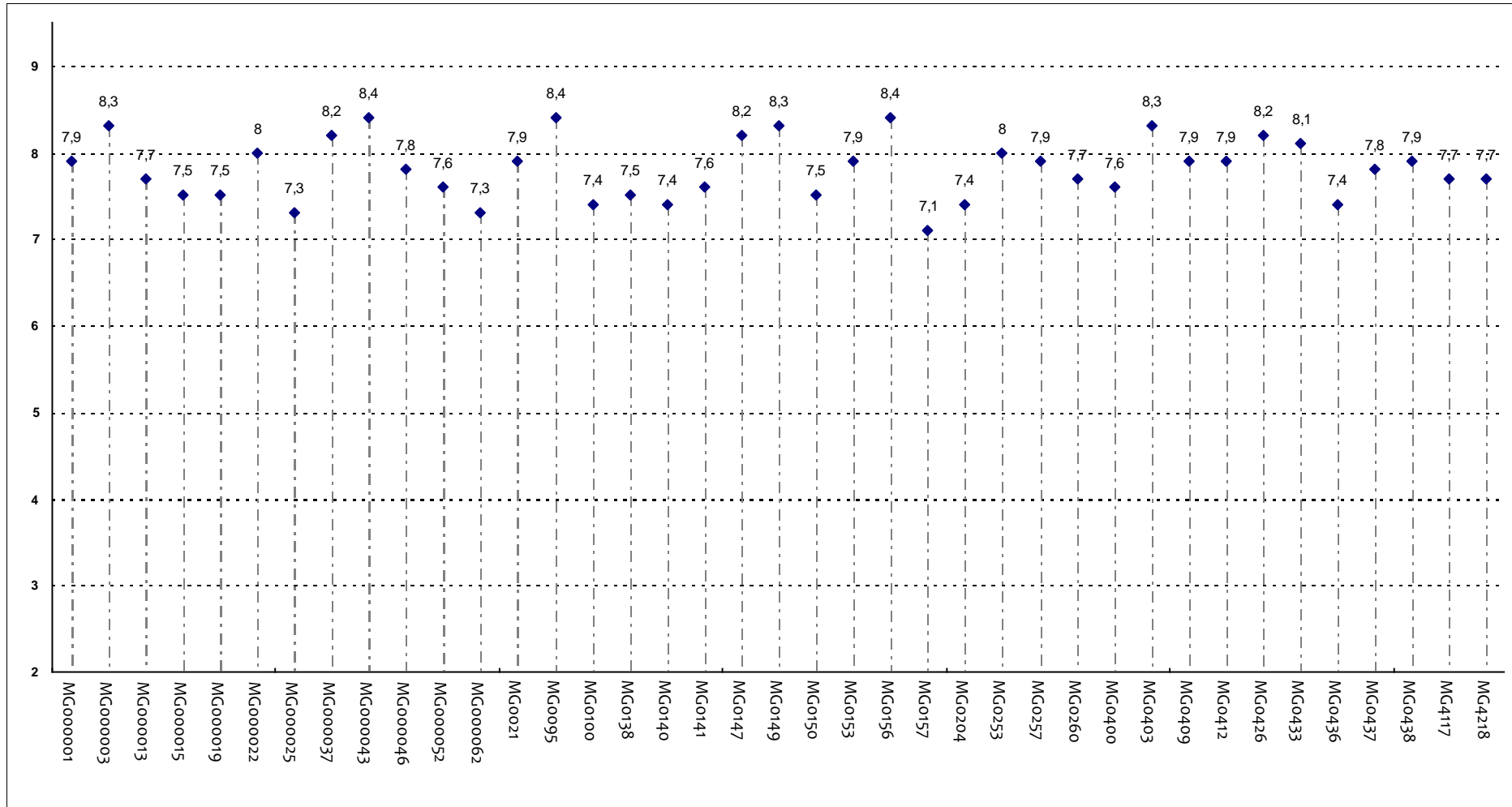
Corsi Integrati - Fascia Media: 7,6 - 8

Il corso integrato è stato svolto in maniera effettivamente integrata e coerente con quanto dichiarato sul sito Web?



Corsi Integrati - Fascia Media: 7,6 - 8,2

Le modalità d'esame sono state definite in modo chiaro?



Corsi Integrati - Fascia Media: 7,5 - 8