

# UNIVERSITA' CATTOLICA DEL SACRO CUORE

## Valutazione della soddisfazione degli studenti a.a. 2018-2019

(Legge 370/1999)

### Riepilogo delle valutazioni fornite

Rapporto statistico relativo al corso di laurea di:

MEDICINA E CHIRURGIA (LM)

Sede di Roma

Facoltà di: MEDICINA E CHIRURGIA

<b>Questionari compilati per Corso di laurea</b>	<b>6674</b>
<b>Corsi Integrati valutati afferenti al Corso di laurea</b>	<b>38</b>

Per ciascuna domanda viene riportata:

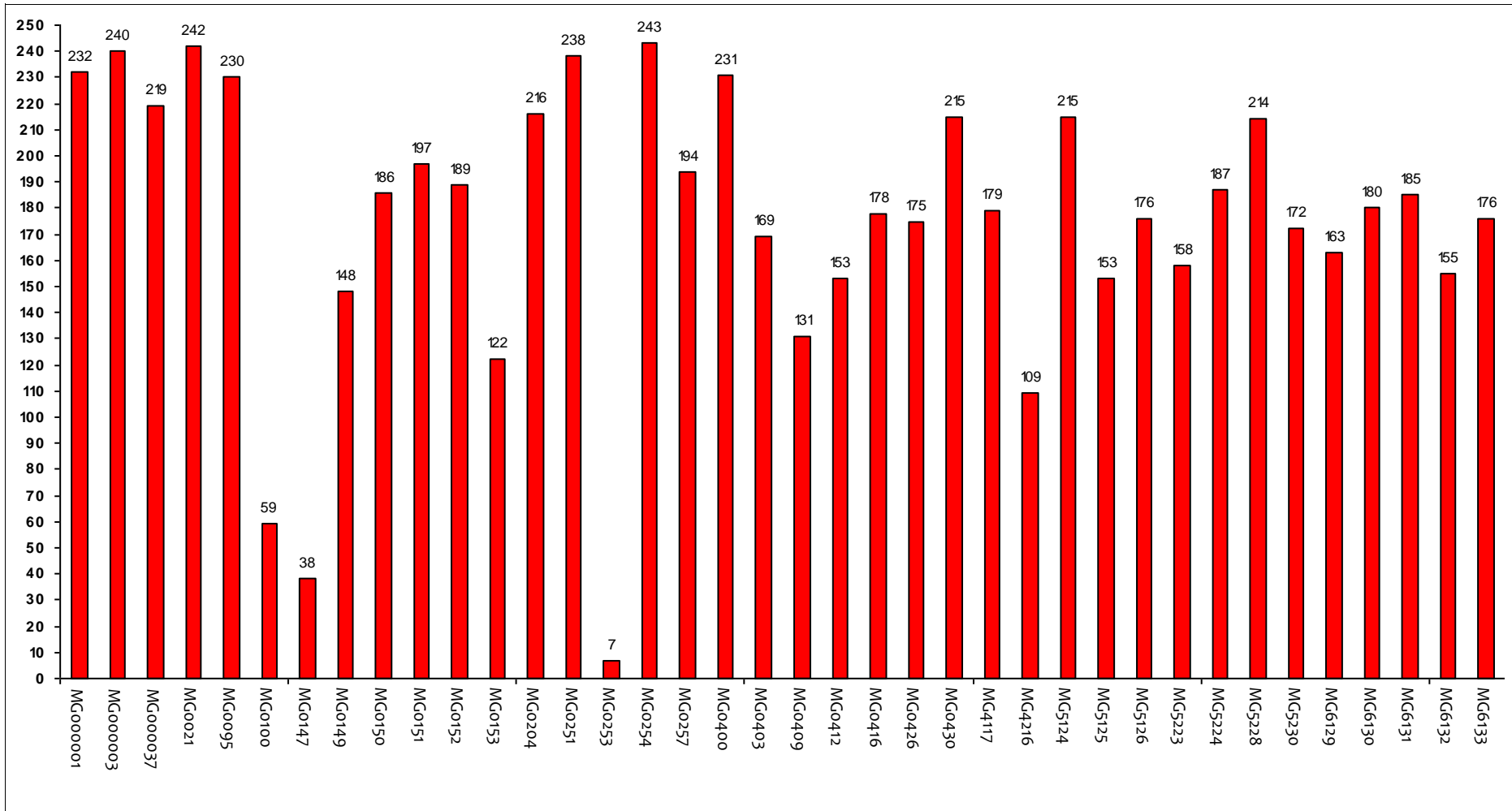
- la distribuzione di frequenza assoluta e percentuale delle risposte, calcolata rispetto al totale dei rispondenti alla singola domanda;
- la media aritmetica, ove calcolabile, dei livelli di soddisfazione utilizzando la scala a 4 valori: 9, 7, 4 e 2 che sono stati abbinati rispettivamente alle 4 modalità di risposta 'Decisamente Sì', 'Più Sì che NO', 'Più NO che Sì' e 'Decisamente NO';
- i valori medi di confronto calcolati sulla totalità degli insegnamenti della Facoltà nella sede

	DISTRIBUZIONE ASSOLUTA E PERCENTUALE DELLE RISPOSTE					VALORI MEDI DI CONFRONTO		
	Decisamente sì	Più sì che no	Più no che sì	Decisamente no	Tot	Cdl	Fac	
<b>E' complessivamente soddisfatto delle lezioni di questo corso integrato?</b>	3245	2897	424	108	6674	7,7	7,8	
	48,6%	43,4%	6,4%	1,6%				
<b>All'inizio del corso integrato, era interessato agli argomenti indicati nel programma?</b>	3154	2913	515	92	6674	7,7	7,8	
	47,3%	43,6%	7,7%	1,4%				
<b>Le conoscenze da lei possedute sono risultate sufficienti per la comprensione degli argomenti trattati all'inizio del corso?</b>	2937	3234	421	82	6674	7,6	7,8	
	44,0%	48,5%	6,3%	1,2%				
<b>Il materiale didattico è indicato con chiarezza e in tempo utile per la preparazione dell'esame?</b>	2932	2953	601	188	6674	7,5	7,6	
	43,9%	44,2%	9,0%	2,8%				
<b>Le attività didattiche integrative (esercitazioni, laboratori, seminari, ecc...), ove previste, sono utili ai fini dell'apprendimento?</b>	2829	2810	419	131	485	6674	7,6	7,8
	42,4%	42,1%	6,3%	2,0%	7,3%			
<b>Il carico di studio richiesto risulta in linea e congruente con i crediti formativi attribuiti al corso integrato?</b>	2643	3209	586	236	6674	7,3	7,6	
	39,6%	48,1%	8,8%	3,5%				
<b>Ritiene che il corso si svolga in modo integrato?</b>	3028	3156	373	117	6674	7,7	7,8	
	45,4%	47,3%	5,6%	1,8%				
<b>Le modalità d'esame sono state definite in modo chiaro?</b>	3245	2770	466	193	6674	7,6	7,8	
	48,6%	41,5%	7,0%	2,9%				

## Confronto tra i Corsi Integrati

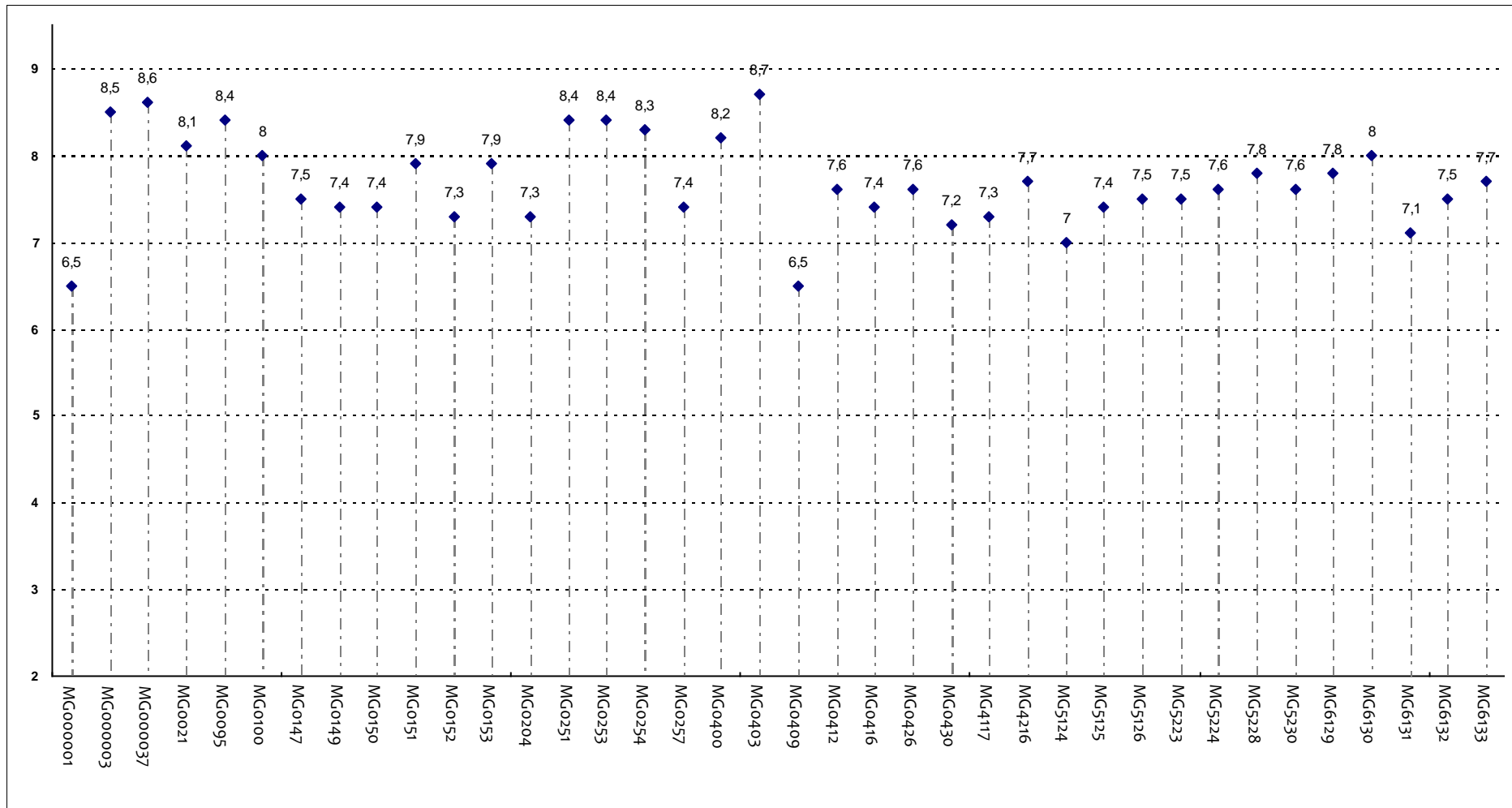
Questa seconda parte del rapporto contiene una serie di grafici che permettono di confrontare il valore medio dei diversi Corsi Integrati valutati nel corso di laurea per ogni domanda. Nei grafici si riporta anche l'ampiezza del campo interquartile. In pratica per ogni domanda tutti i valori medi dei diversi Corsi Integrati valutati nel corso di laurea sono stati suddivisi in quarti, ossia in 4 parti contenenti lo stesso numero di valori: nel primo quarto rientra il primo 25% dei Corsi Integrati (quelli che hanno ottenuto i valori più bassi), nel secondo e nel terzo quarto il successivo 50% (valori all'interno del campo interquartile) mentre nell'ultimo quarto rientra l'ultimo 25% degli Corsi Integrati (quelli che hanno ottenuto i valori più alti).

### Numero di questionari analizzati



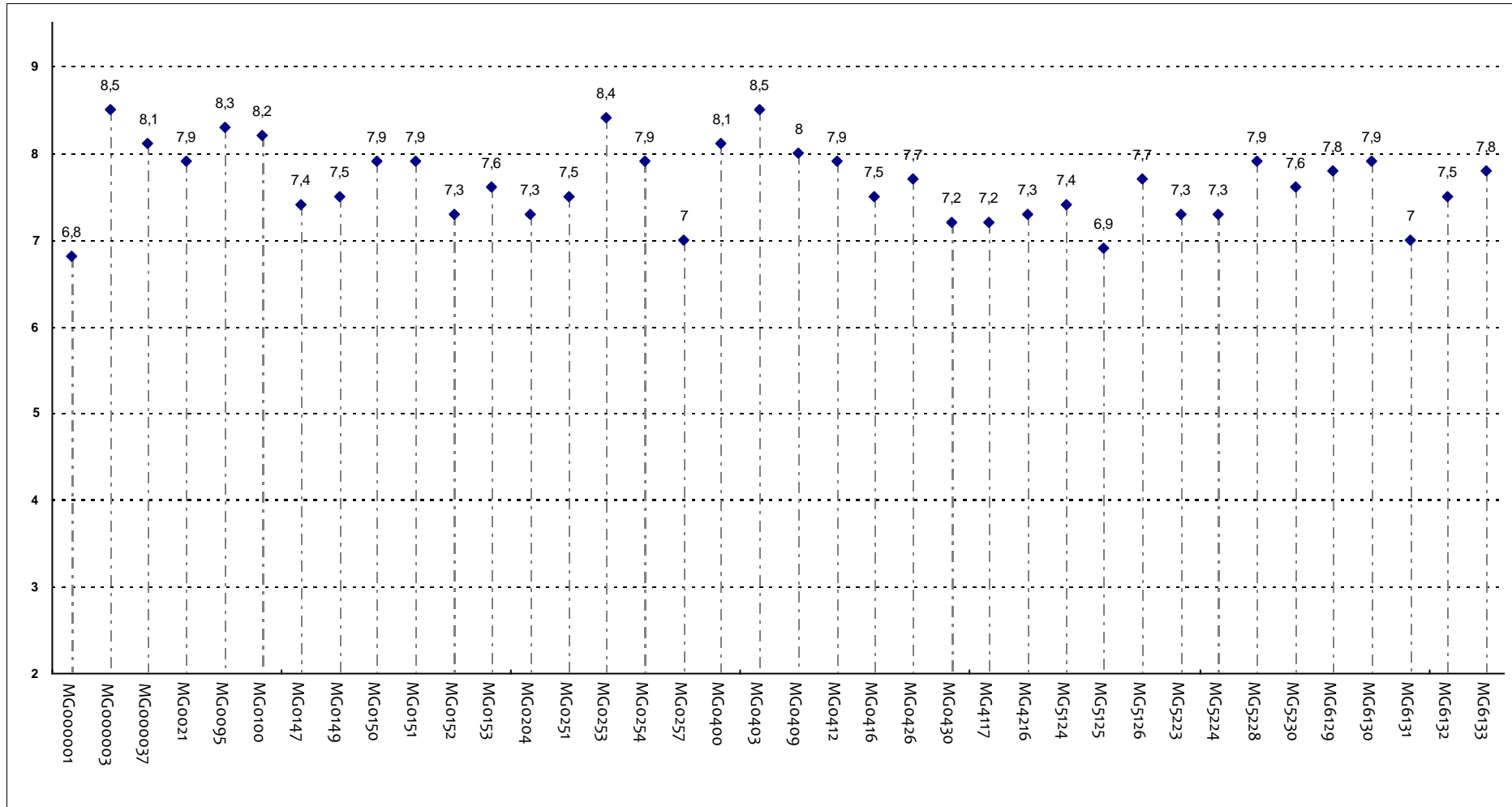
### Codici Corsi Integrati

E' complessivamente soddisfatto delle lezioni di questo corso integrato?



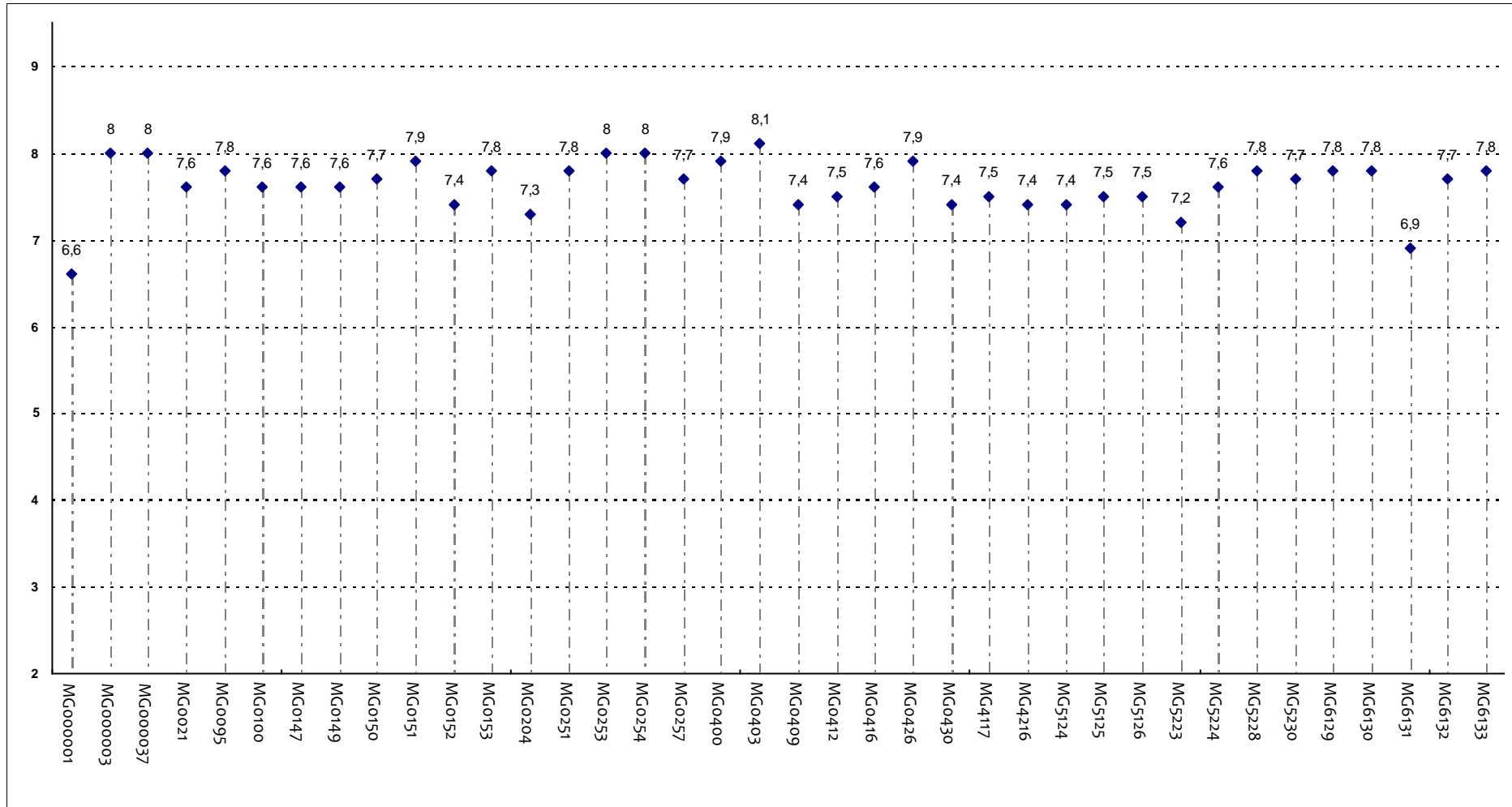
Corsi Integrati - Fascia Media: 7,4 - 8

All'inizio del corso integrato, era interessato agli argomenti indicati nel programma?



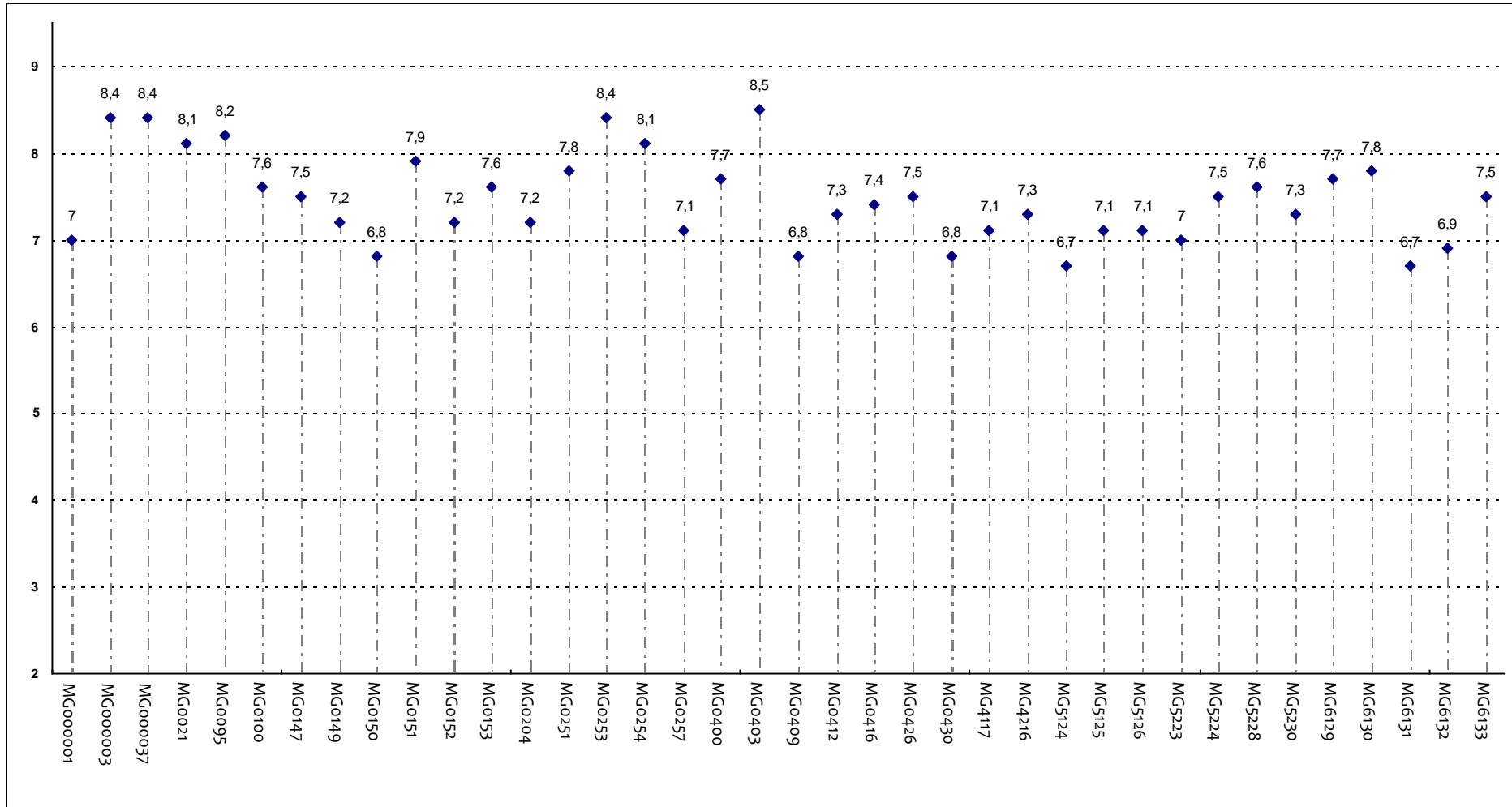
Corsi Integrati - Fascia Media: 7,3 - 7,9

Le conoscenze da lei possedute sono risultate sufficienti per la comprensione degli argomenti trattati all'inizio del corso?



**Corsi Integrati - Fascia Media: 7,5 - 7,8**

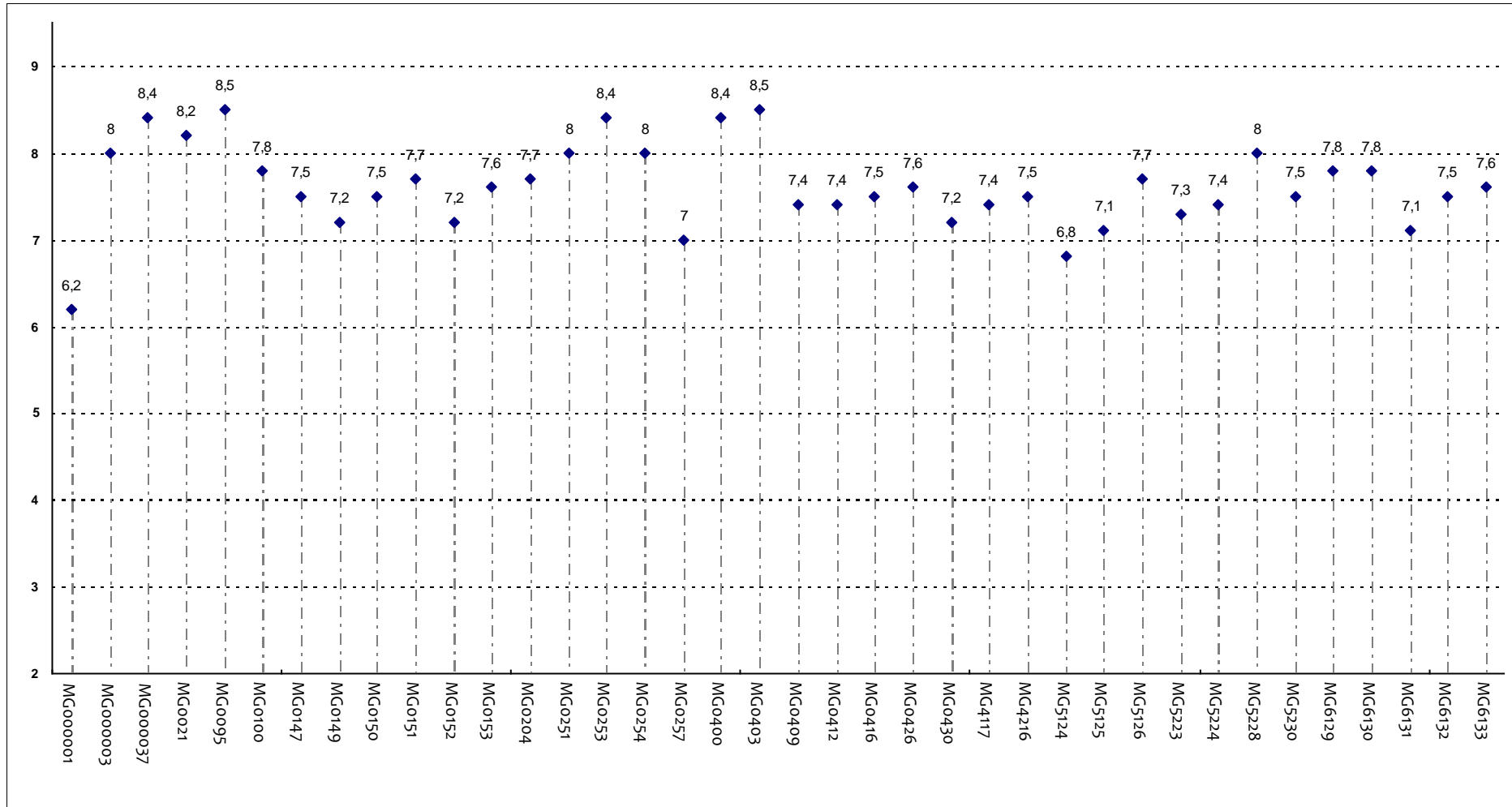
Il materiale didattico è indicato con chiarezza e in tempo utile per la preparazione dell'esame?



**Corsi Integrati - Fascia Media: 7,1 - 7,8**

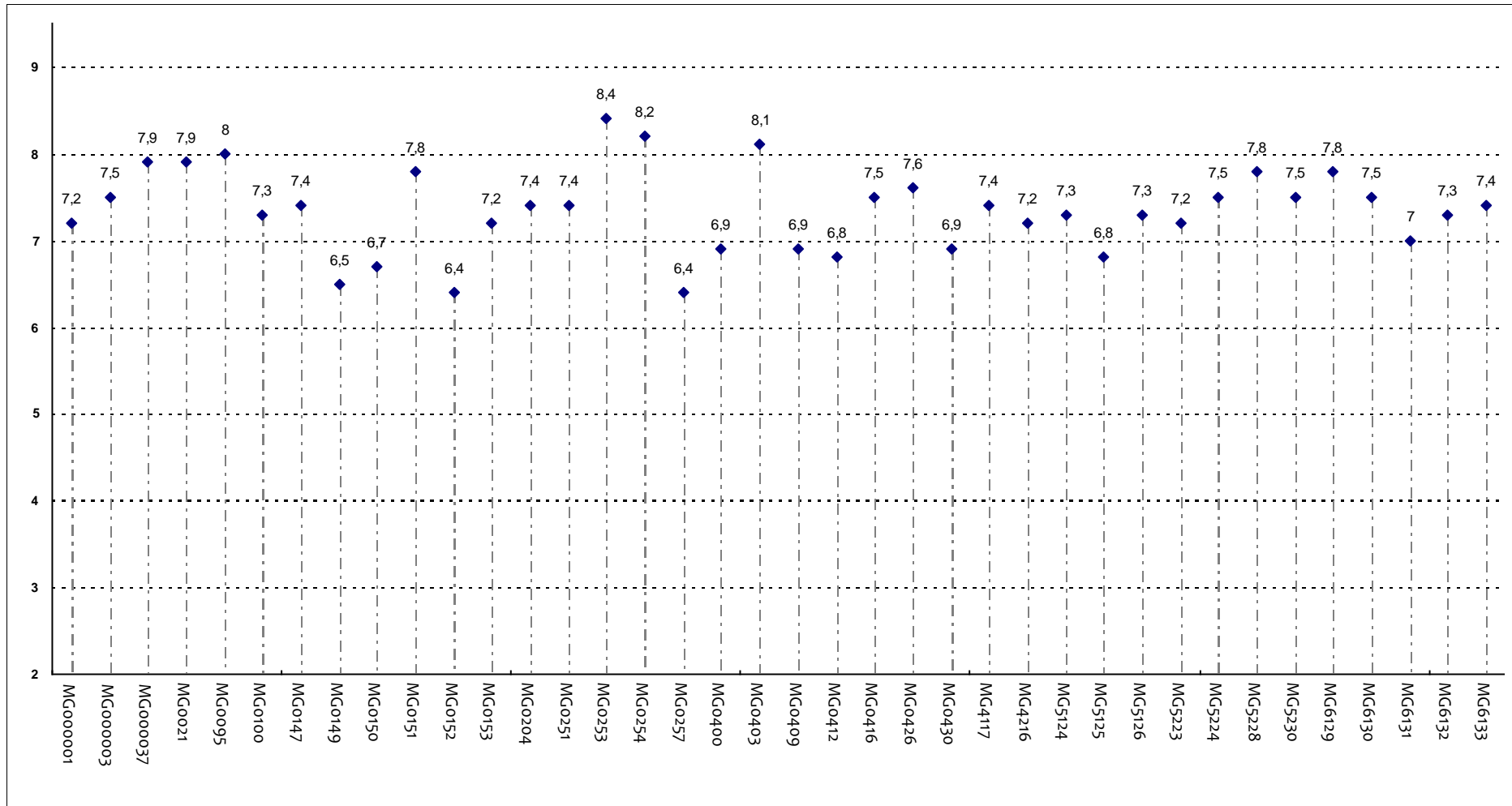


Le attività didattiche integrative (esercitazioni, laboratori, seminari, ecc...), ove previste, sono utili ai fini dell'apprendimento?



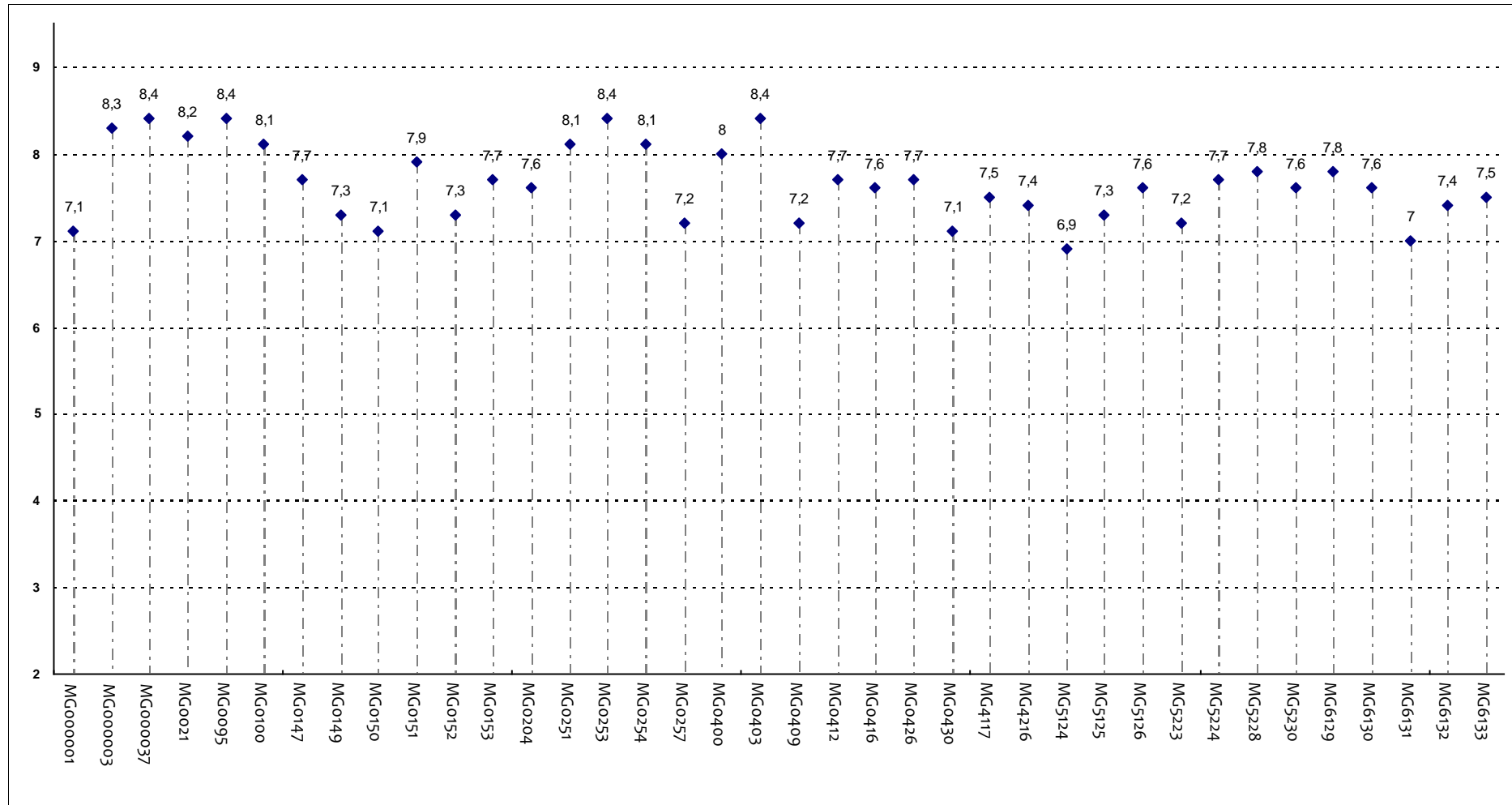
**Corsi Integrati - Fascia Media: 7,4 - 8**

Il carico di studio richiesto risulta in linea e congruente con i crediti formativi attribuiti al corso integrato?



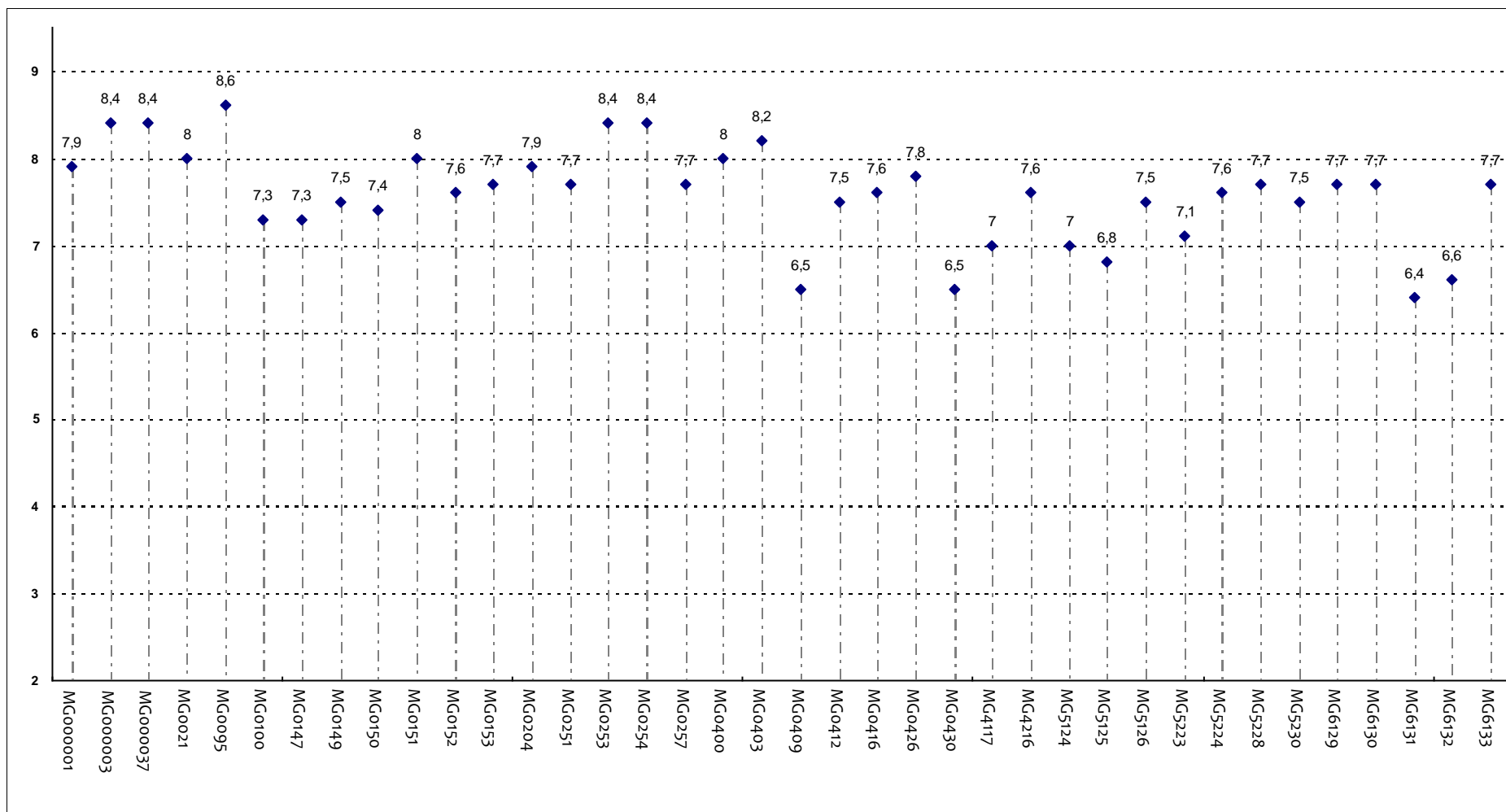
Corsi Integrati - Fascia Media: 7 - 7,6

Ritiene che il corso si svolga in modo integrato?



**Corsi Integrati - Fascia Media: 7,3 - 8**

Le modalità d'esame sono state definite in modo chiaro?



Corsi Integrati - Fascia Media: 7,3 - 7,9