

# UNIVERSITA' CATTOLICA DEL SACRO CUORE

## Valutazione della soddisfazione degli studenti a.a. 2015-2016

(Legge 370/1999)

### Riepilogo delle valutazioni fornite

Rapporto statistico relativo al corso di laurea di:

Medicina e Chirurgia

Sede di Roma

Facoltà di: MEDICINA E CHIRURGIA

<b>Questionari compilati per Corso di laurea</b>	<b>9129</b>
<b>Insegnamenti valutati afferenti al Corso di laurea</b>	<b>68</b>

Le risposte sono aggregate in base alla frequenza dichiarata dagli studenti, individuando così due popolazioni: chi ha dichiarato una frequenza 'bassa' e chi ha dichiarato una frequenza 'medio-alta'

Le domande sono state raggruppate in sezioni; per ciascuna di esse viene riportata:

- la distribuzione di frequenza assoluta e percentuale delle risposte, calcolata rispetto al totale dei rispondenti alla singola domanda;
- la media aritmetica, ove calcolabile, dei livelli di soddisfazione utilizzando la scala a 4 valori: 9, 7, 4 e 2 che sono stati abbinati rispettivamente alle 4 modalità di risposta 'Decisamente Sì', 'Più Sì che NO', 'Più NO che Sì' e 'Decisamente NO';
- i valori medi di confronto calcolati sulla totalità degli insegnamenti della Facoltà nella sede

Nel testo delle domande laddove viene riportato 'insegnamento' è da leggersi 'Corso Integrato'

Anno di corso	1°	2°	3°	4°	5°	6°	Ripetente	1° f.c.	2° f.c.	3° f.c. e oltre	Tot
		1502	1263	1215	2018	1426	1705				
	16,5%	13,8%	13,3%	22,1%	15,6%	18,7%					
Con quale frequenza ha seguito le lezioni di questo insegnamento?	Alta			Media			Bassa			Tot	
	5699			2947			483			9129	
	62,4%			32,3%			5,3%				

### SODDISFAZIONE COMPLESSIVA E ASPETTI DI CONTESTO

Frequenza corso	DISTRIBUZIONE ASSOLUTA E PERCENTUALE DELLE RISPOSTE						VALORI MEDI DI CONFRONTO		
	9	7	4	2	Tot	Cdl	Fac		
È complessivamente soddisfatto di come è stato svolto questo insegnamento?	medio-alta		3300	4109	974	263	8646	7,2	7,3
			38,2%	47,5%	11,3%	3,0%			
	bassa		66	236	112	69	483	5,8	5,9
			13,7%	48,9%	23,2%	14,3%			
All'inizio dell'insegnamento, era interessato agli argomenti indicati nel programma?	medio-alta		3896	3534	991	225	8646	7,4	7,5
			45,1%	40,9%	11,5%	2,6%			
	bassa		120	172	131	60	483	6,0	6,1
			24,8%	35,6%	27,1%	12,4%			
Ritiene che il corso si svolga in modo integrato?	medio-alta		3259	4183	978	226	8646	7,2	7,3
			37,7%	48,4%	11,3%	2,6%			
	bassa		94	234	110	45	483	6,2	6,2
			19,5%	48,4%	22,8%	9,3%			
Le conoscenze da lei possedute sono risultate sufficienti per la comprensione degli argomenti trattati all'inizio del corso?	medio-alta		3440	4359	704	143	8646	7,5	7,5
			39,8%	50,4%	8,1%	1,7%			
	bassa		118	219	105	41	483	6,4	6,4
			24,4%	45,3%	21,7%	8,5%			
Gli orari di svolgimento delle attività didattiche sono stati rispettati?	medio-alta		4157	3761	612	116	8646	7,6	7,7
			48,1%	43,5%	7,1%	1,3%			
	bassa		168	200	78	37	483	6,6	6,7
			34,8%	41,4%	16,1%	7,7%			
Ritiene che le eventuali ripetizioni e sovrapposizioni rispetto ai contenuti di altri insegnamenti siano state utili ai fini dell'apprendimento?	medio-alta		3596	3909	728	229	8646	7,4	7,5
			41,6%	45,2%	8,4%	2,6%			
	bassa		116	207	94	48	483	6,2	6,2
			24,0%	42,9%	19,5%	9,9%			
Il materiale didattico è indicato con chiarezza e in tempo utile per la preparazione dell'esame?	medio-alta		3285	3918	1112	331	8646	7,1	7,3
			38,0%	45,3%	12,9%	3,8%			
	bassa		96	196	122	69	483	5,8	5,9
			19,9%	40,6%	25,3%	14,3%			
Il materiale didattico è facilmente reperibile?	medio-alta		3536	3918	924	268	8646	7,3	7,5
			40,9%	45,3%	10,7%	3,1%			
	bassa		106	213	103	61	483	6,0	6,0
			21,9%	44,1%	21,3%	12,6%			

## RELAZIONE CON IL DOCENTE

Frequenza corso	DISTRIBUZIONE ASSOLUTA E PERCENTUALE DELLE RISPOSTE						VALORI MEDI DI CONFRONTO		
	9	7	4	2	Tot	Cdl	Fac		
Il docente è puntuale all'inizio della lezione?	medio-alta	4271 49,4%	3585 41,5%	654 7,6%	136 1,6%	8646	7,6	7,7	
	bassa	170 35,2%	192 39,8%	82 17,0%	39 8,1%	483	6,6	6,6	
Il docente tratta gli studenti con rispetto?	medio-alta	4605 53,3%	3430 39,7%	487 5,6%	124 1,4%	8646	7,8	8,0	
	bassa	172 35,6%	216 44,7%	64 13,3%	31 6,4%	483	6,7	6,8	
Il docente espone gli argomenti in modo chiaro?	medio-alta	3442 39,8%	4370 50,5%	708 8,2%	126 1,5%	8646	7,4	7,6	
	bassa	116 24,0%	236 48,9%	94 19,5%	37 7,7%	483	6,3	6,4	
Il docente stimola/motiva l'interesse verso gli argomenti?	medio-alta	3230 37,4%	4162 48,1%	1050 12,1%	204 2,4%	8646	7,2	7,4	
	bassa	69 14,3%	221 45,8%	139 28,8%	54 11,2%	483	5,8	5,9	
Il docente risponde esaurientemente alle richieste di chiarimento?	medio-alta	4009 46,4%	4060 47,0%	495 5,7%	82 0,9%	8646	7,7	7,8	
	bassa	153 31,7%	249 51,6%	53 11,0%	28 5,8%	483	6,9	6,9	
Il docente accompagna frequentemente la trattazione dei temi con esempi o casi pratici?	medio-alta	4076 47,1%	3641 42,1%	692 8,0%	144 1,7%	93 1,1%	8646	7,6	7,8
	bassa	153 31,7%	196 40,6%	79 16,4%	33 6,8%	22 4,6%	483	6,7	6,8
Ritiene che durante il corso sia incoraggiata la partecipazione attiva degli studenti alla didattica (discussioni, domande di chiarimento, ricerche individuali scritte od orali etc.)?	medio-alta	3223 37,3%	4065 47,0%	1150 13,3%	208 2,4%	8646	7,2	7,4	
	bassa	97 20,1%	179 37,1%	157 32,5%	50 10,4%	483	5,8	5,8	
Se ha risposto "Più NO che si" o "Decisamente NO" può indicare quello che secondo lei è il motivo principale:	medio-alta	Caratteristiche del corso 435 33,5%	N° Studenti in aula 225 17,3%	Altro 268 20,6%	Caratteristiche docente 370 28,5%	Tot 1298			
	bassa	55 27,6%	39 19,6%	42 21,1%	63 31,7%	199			
Il docente sottolinea gli argomenti più importanti?	medio-alta	3298 38,1%	4397 50,9%	826 9,6%	125 1,4%	8646	7,3	7,5	
	bassa	100 20,7%	245 50,7%	98 20,3%	40 8,3%	483	6,2	6,3	

## RELAZIONE CON IL DOCENTE (2ª parte)

	Frequenza corso	DISTRIBUZIONE ASSOLUTA E PERCENTUALE DELLE RISPOSTE					VALORI MEDI DI CONFRONTO	
		9	7	4	2	Tot	Cdl	Fac
Il docente effettua collegamenti con altre materie?	medio-alta	3068	4460	993	125	8646	7,3	7,4
		35,5%	51,6%	11,5%	1,4%			
	bassa	94	239	116	34	483	6,1	6,1
		19,5%	49,5%	24,0%	7,0%			
Il docente dà indicazioni su come studiare la materia?	medio-alta	2606	3963	1654	423	8646	6,7	6,9
		30,1%	45,8%	19,1%	4,9%			
	bassa	69	177	164	73	483	5,4	5,5
		14,3%	36,6%	34,0%	15,1%			

## DOMANDE RISERVATE AGLI STUDENTI ISCRITTI AL 2° TRIENNIO DEL CORSO DI LAUREA IN MEDICINA E CHIRURGIA

	Frequenza corso	DISTRIBUZIONE ASSOLUTA E PERCENTUALE DELLE RISPOSTE					VALORI MEDI DI CONFRONTO	
		9	7	4	2	Tot	Cdl	Fac
I docenti del triennio clinico sono efficaci nell'insegnamento al letto del malato?	medio-alta	1588	2179	669	283	4719	6,9	6,9
		33,7%	46,2%	14,2%	6,0%			
	bassa	43	104	95	49	291	5,4	5,4
		14,8%	35,7%	32,6%	16,8%			
Gli orari di svolgimento dell'attività didattica a piccoli gruppi/attività di tirocinio sono rispettati?	medio-alta	1624	2238	630	256	4748	7,0	7,0
		34,2%	47,1%	13,3%	5,4%			
	bassa	63	101	87	43	294	5,8	5,8
		21,4%	34,4%	29,6%	14,6%			
È soddisfatto della qualità dell'attività didattica/attività di tirocinio di questo insegnamento?	medio-alta	1529	2149	689	378	4745	6,8	6,8
		32,2%	45,3%	14,5%	8,0%			
	bassa	48	81	104	61	294	5,3	5,3
		16,3%	27,6%	35,4%	20,7%			
Come preferirebbe la didattica svolta a piccoli gruppi/attività di tirocinio?	medio-alta	Molto pratica	Soprattutto pratica	Sia pratica sia seminariale	Soprattutto seminariale	Tot		
		2336	1717	593	93	4739		
	49,3%	36,2%	12,5%	2,0%				
	bassa	121	90	64	17	292		
41,4%		30,8%	21,9%	5,8%				

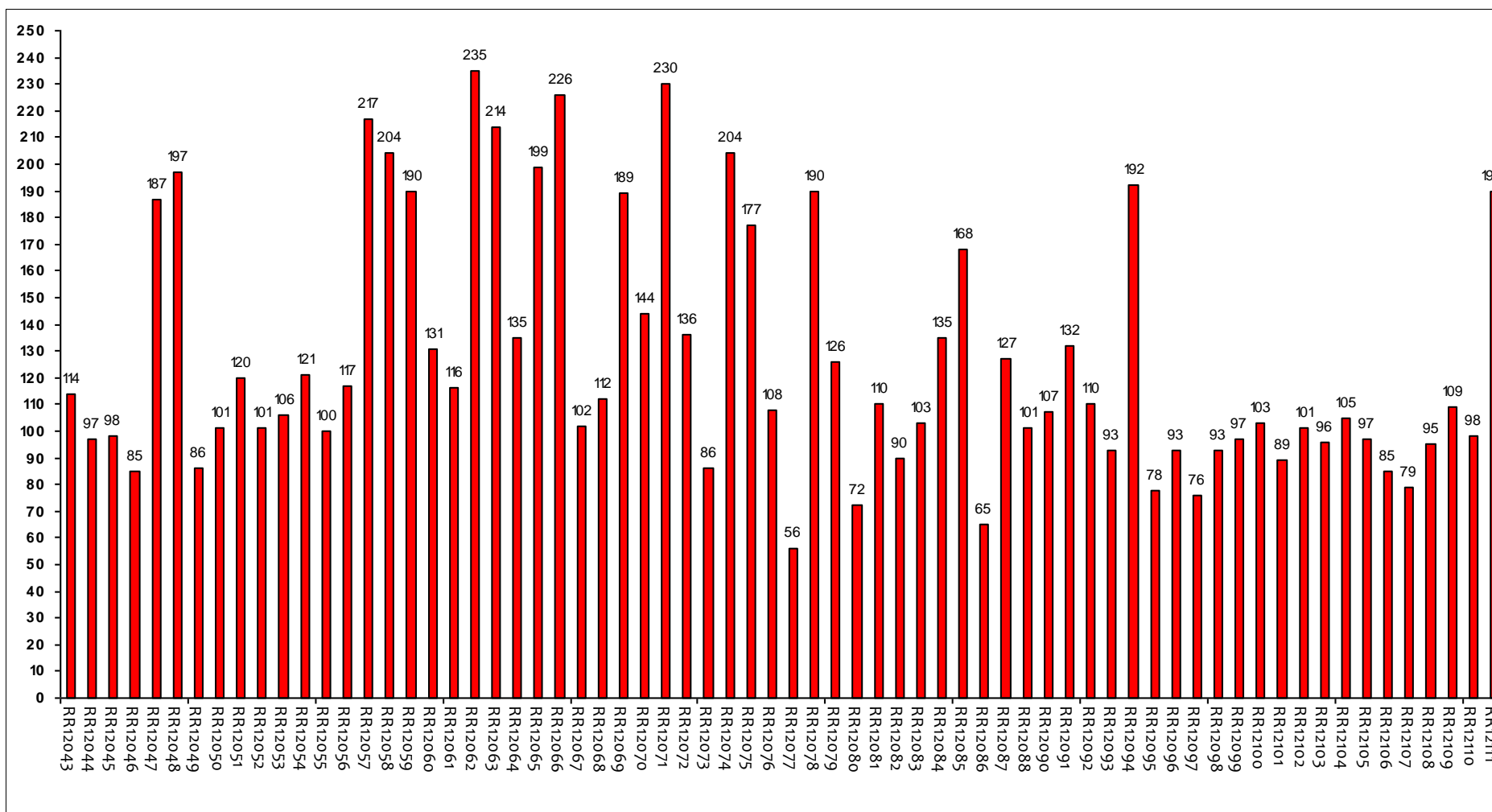
## DOMANDE FINALI

	Frequenza corso	DISTRIBUZIONE ASSOLUTA E PERCENTUALE DELLE RISPOSTE				VALORI MEDI DI CONFRONTO		
		Inferiore	Uguale	Superiore	Non attribuisce CFU	Tot	Cdl	Fac
Rispetto ai crediti formativi assegnati la quantità di lavoro richiesta dall'insegnamento risulta essere:	medio-alta	1061	5637	1948		8646		
		12,3%	65,2%	22,5%				
	bassa	35	260	188		483		
		7,2%	53,8%	38,9%				
L'insegnamento è stato svolto in maniera coerente con quanto dichiarato sul sito Web?	medio-alta	3150	4734	632	130	8646	7,4	7,5
		36,4%	54,8%	7,3%	1,5%			
	bassa	93	271	89	30	483	6,3	6,4
		19,3%	56,1%	18,4%	6,2%			
Le modalità d'esame sono state definite in modo chiaro?	medio-alta	3282	3876	1120	368	8646	7,1	7,4
		38,0%	44,8%	13,0%	4,3%			
	bassa	112	201	119	51	483	6,0	6,1
		23,2%	41,6%	24,6%	10,6%			

## Confronto tra gli insegnamenti

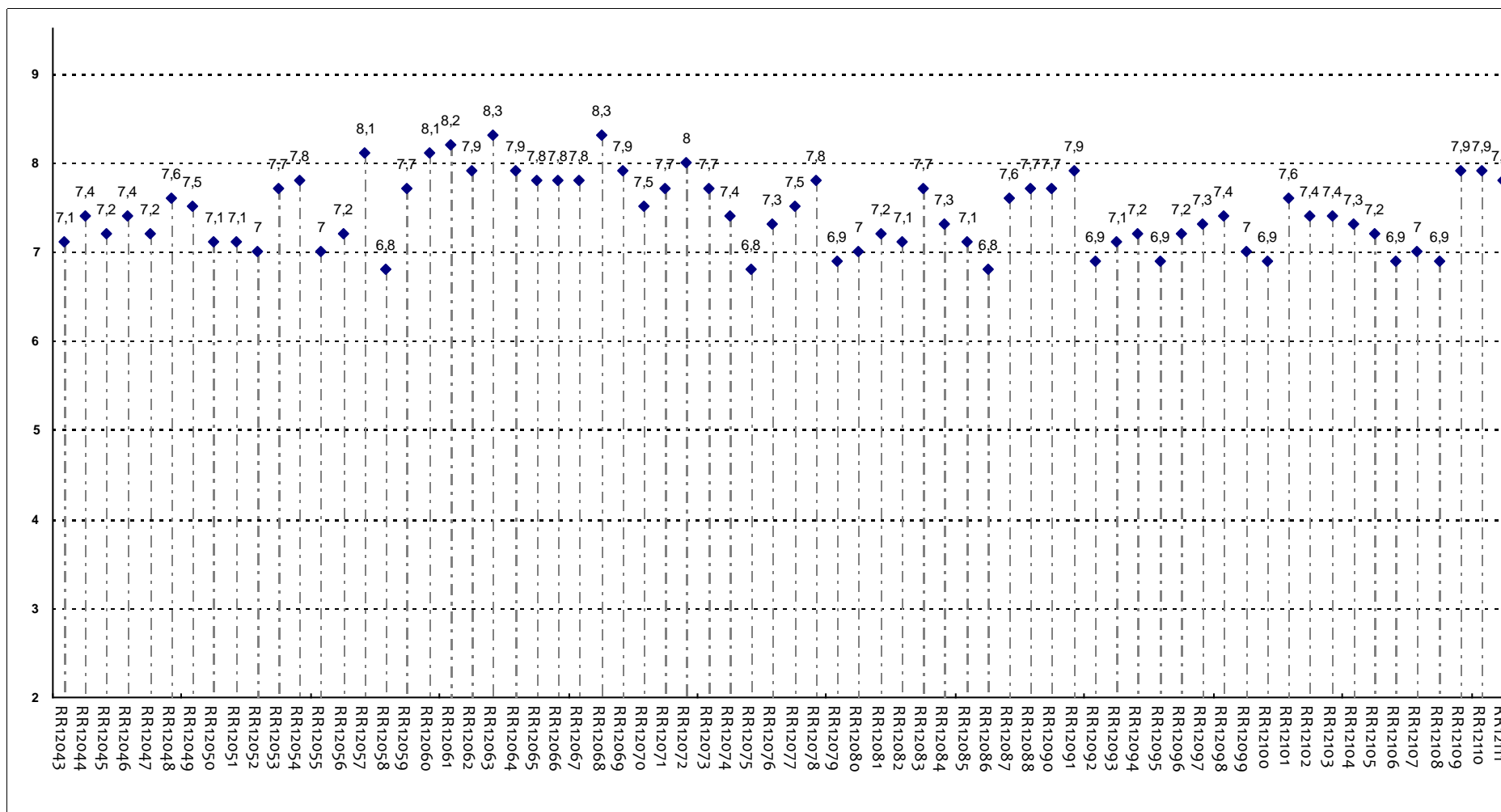
Questa seconda parte del rapporto contiene una serie di grafici che permettono di confrontare il valore medio dei diversi insegnamenti valutati nel corso di laurea per ogni domanda. Nei grafici si riporta anche l'ampiezza del campo interquartile. In pratica per ogni domanda tutti i valori medi dei diversi insegnamenti valutati nel corso di laurea sono stati suddivisi in quarti, ossia in 4 parti contenenti lo stesso numero di valori: nel primo quarto rientra il primo 25% degli insegnamenti (quelli che hanno ottenuto i valori più bassi), nel secondo e nel terzo quarto il successivo 50% (valori all'interno del campo interquartile) mentre nell'ultimo quarto rientra l'ultimo 25% degli insegnamenti (quelli che hanno ottenuto i valori più alti). Tutti i grafici considerano solamente le risposte date dagli studenti che hanno dichiarato di aver frequentato più del 50% delle lezioni.

### Numero di questionari analizzati



### Codici Insegnamenti

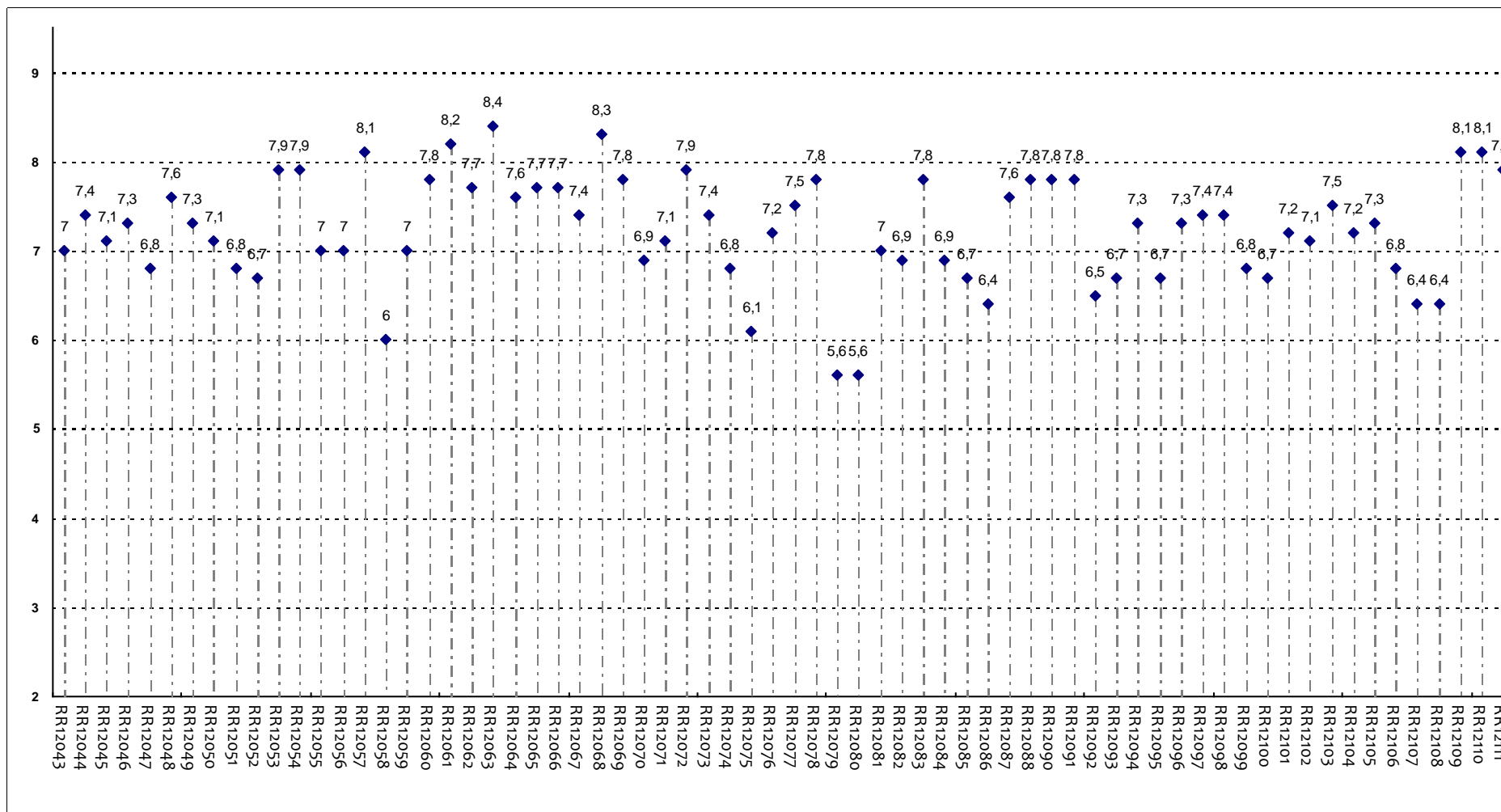
### POSIZIONAMENTO DELL'INSEGNAMENTO



Insegnanti - Fascia Media: 7,1 - 7,8

## SODDISFAZIONE COMPLESSIVA E ASPETTI DI CONTESTO

È complessivamente soddisfatto di come è stato svolto questo insegnamento?

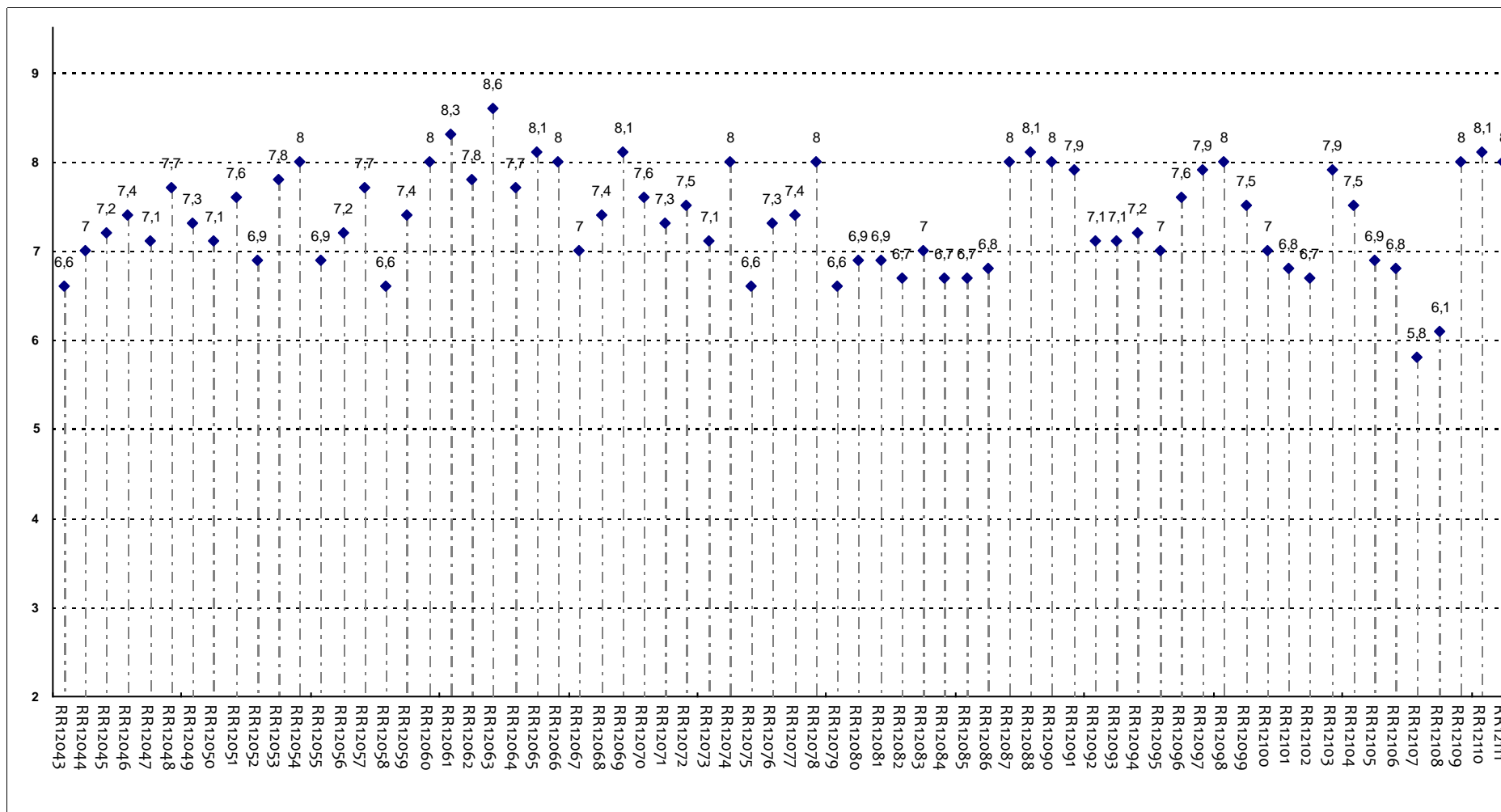


Insegnamenti - Fascia Media: 6,8 - 7,7



### SODDISFAZIONE COMPLESSIVA E ASPETTI DI CONTESTO

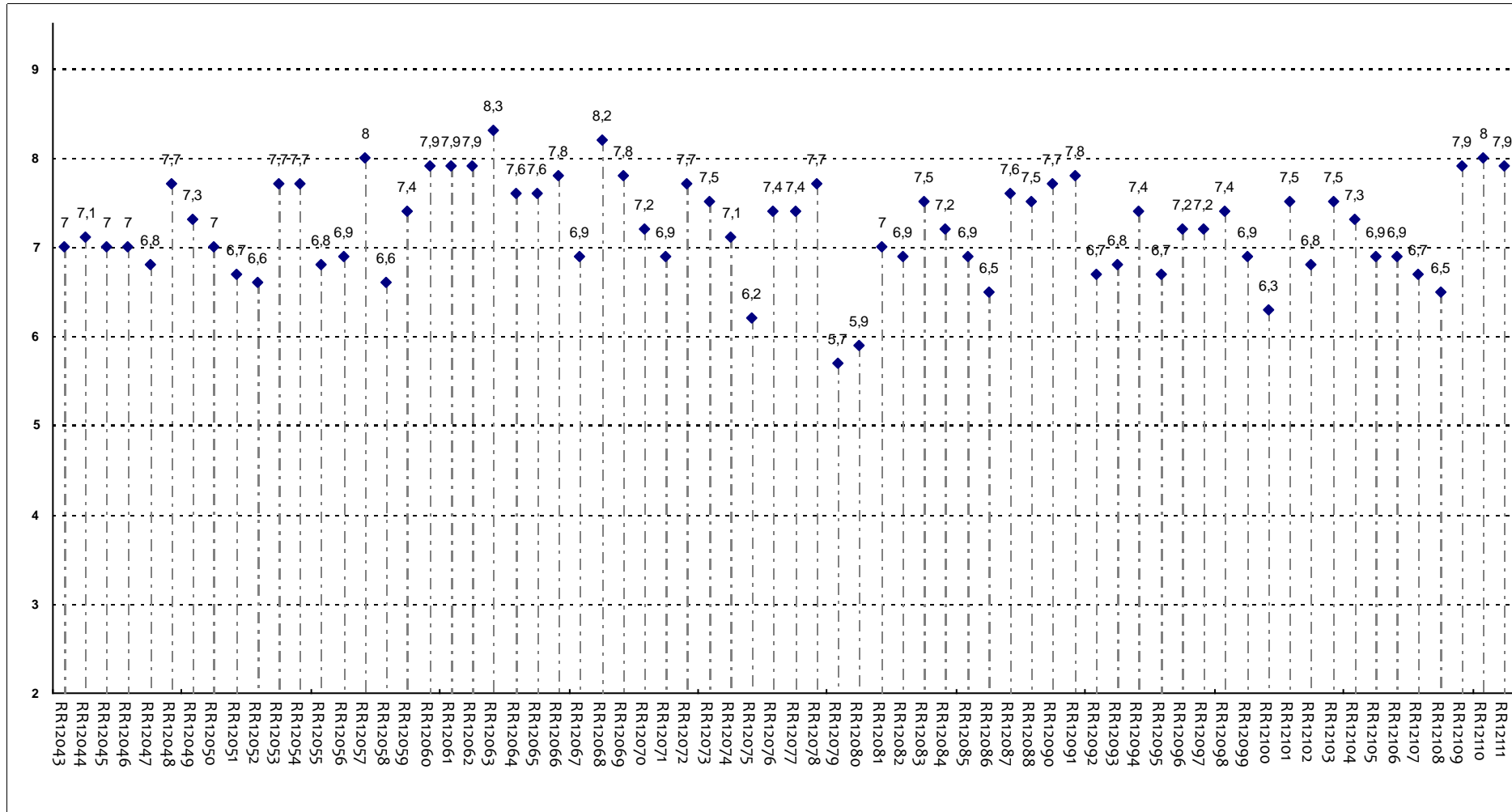
All'inizio dell'insegnamento, era interessato agli argomenti indicati nel programma?



Insegnanti - Fascia Media: 6,9 - 7,9

## SODDISFAZIONE COMPLESSIVA E ASPETTI DI CONTESTO

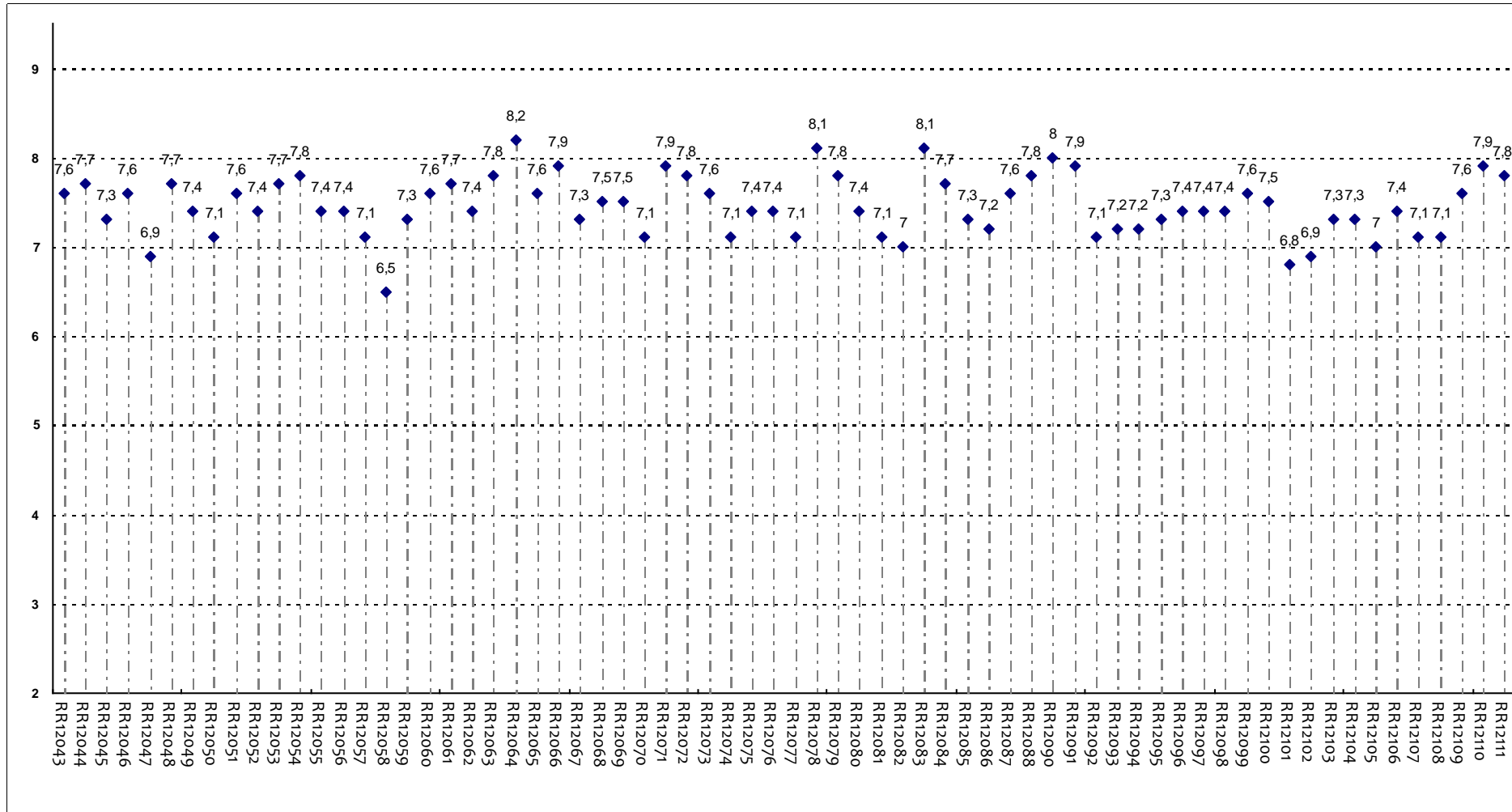
Ritiene che il corso si svolga in modo integrato?



Insegnamenti - Fascia Media: 6,9 - 7,7

## SODDISFAZIONE COMPLESSIVA E ASPETTI DI CONTESTO

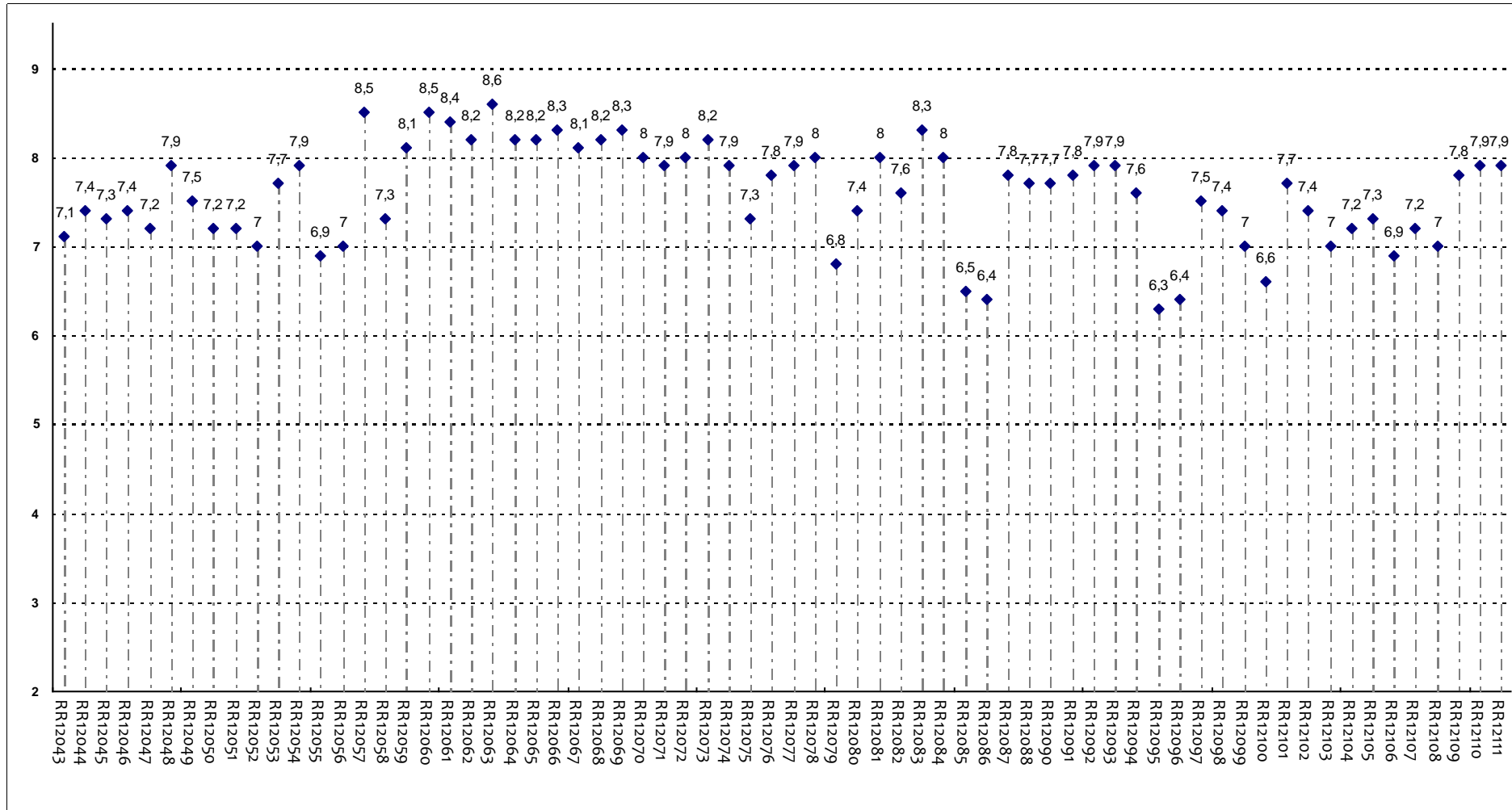
Le conoscenze da lei possedute sono risultate sufficienti per la comprensione degli argomenti trattati all'inizio del corso?



Insegnamenti - Fascia Media: 7,2 - 7,7

## SODDISFAZIONE COMPLESSIVA E ASPETTI DI CONTESTO

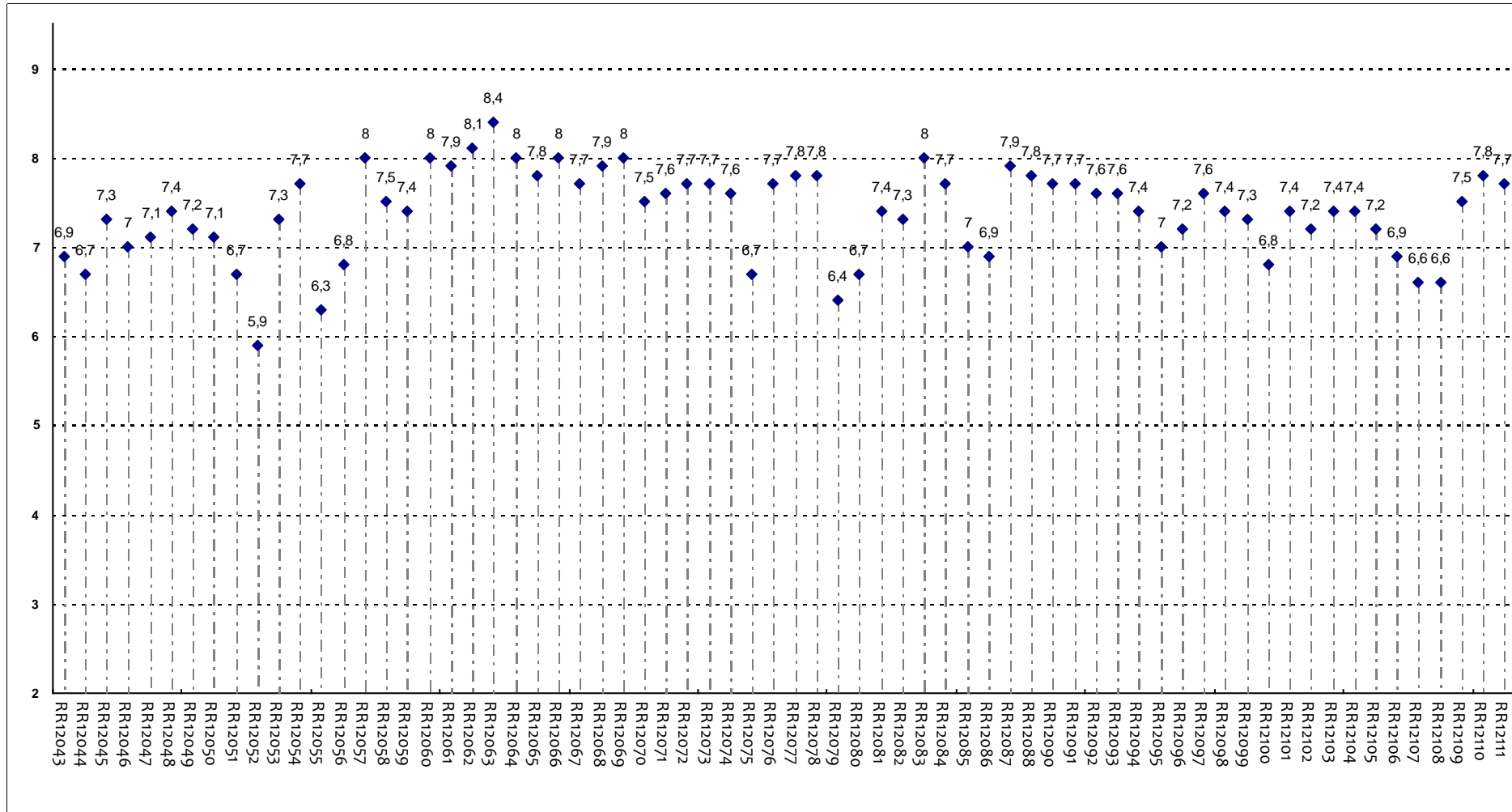
Gli orari di svolgimento delle attività didattiche sono stati rispettati?



Insegnamenti - Fascia Media: 7,2 - 8

## SODDISFAZIONE COMPLESSIVA E ASPETTI DI CONTESTO

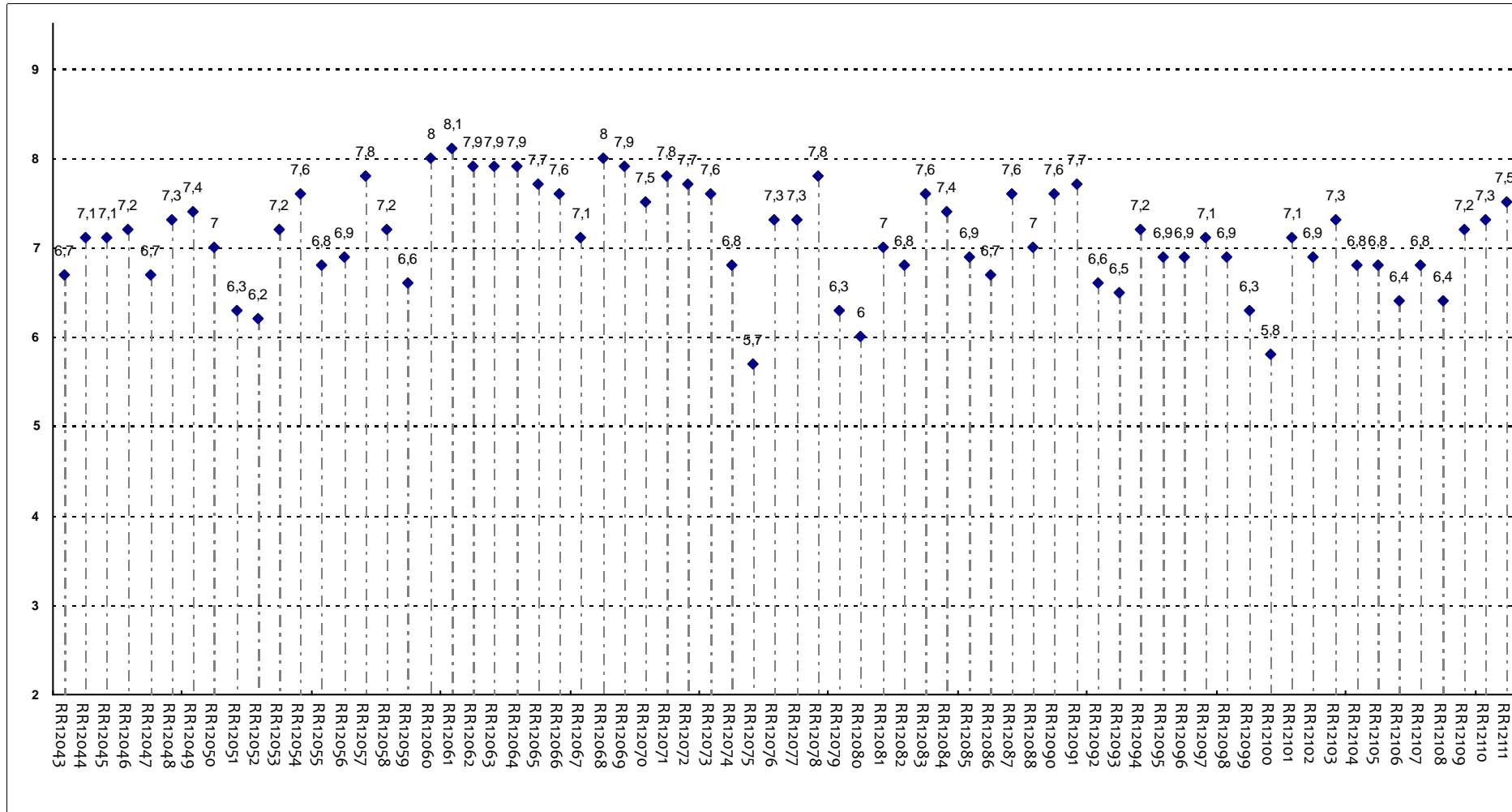
Ritiene che le eventuali ripetizioni e sovrapposizioni rispetto ai contenuti di altri insegnamenti siano state utili ai fini dell'apprendimento?



Insegnamenti - Fascia Media: 7,1 - 7,7

## SODDISFAZIONE COMPLESSIVA E ASPETTI DI CONTESTO

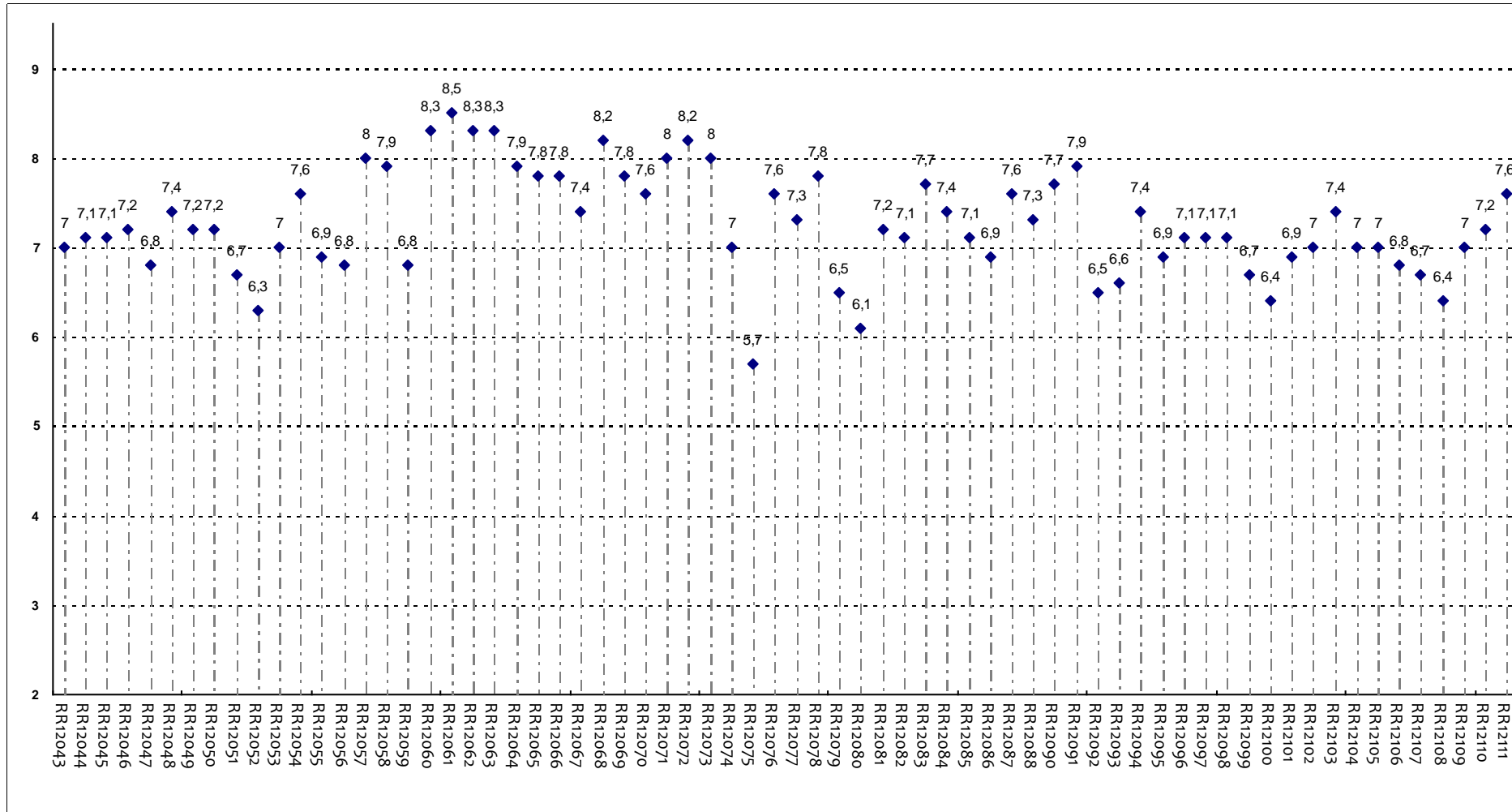
Il materiale didattico è indicato con chiarezza e in tempo utile per la preparazione dell'esame?



**Insegnamenti - Fascia Media: 6,8 - 7,6**

## SODDISFAZIONE COMPLESSIVA E ASPETTI DI CONTESTO

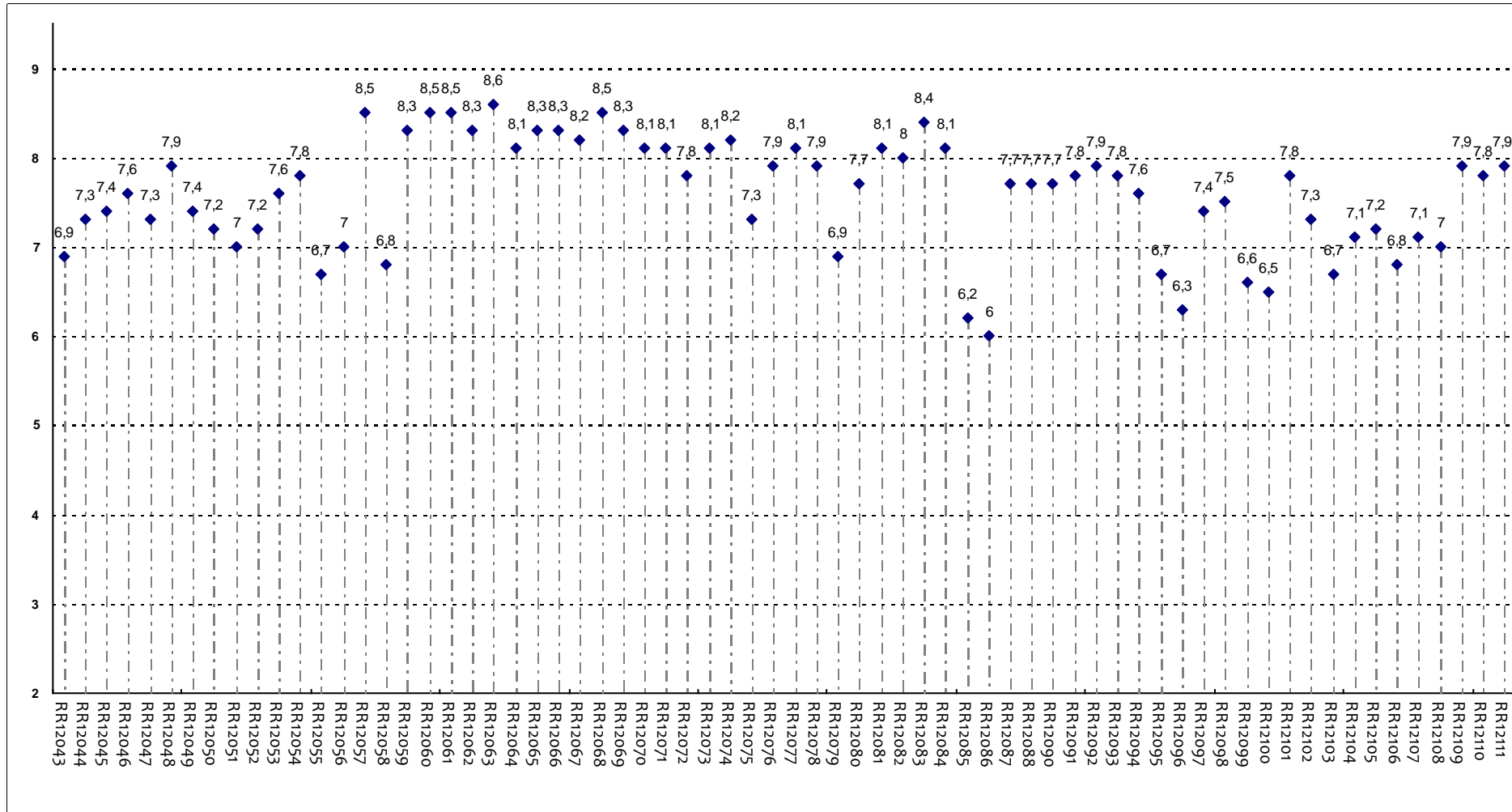
Il materiale didattico è facilmente reperibile?



Insegnamenti - Fascia Media: 6,9 - 7,7

## RELAZIONE CON IL DOCENTE

Il docente è puntuale all'inizio della lezione?

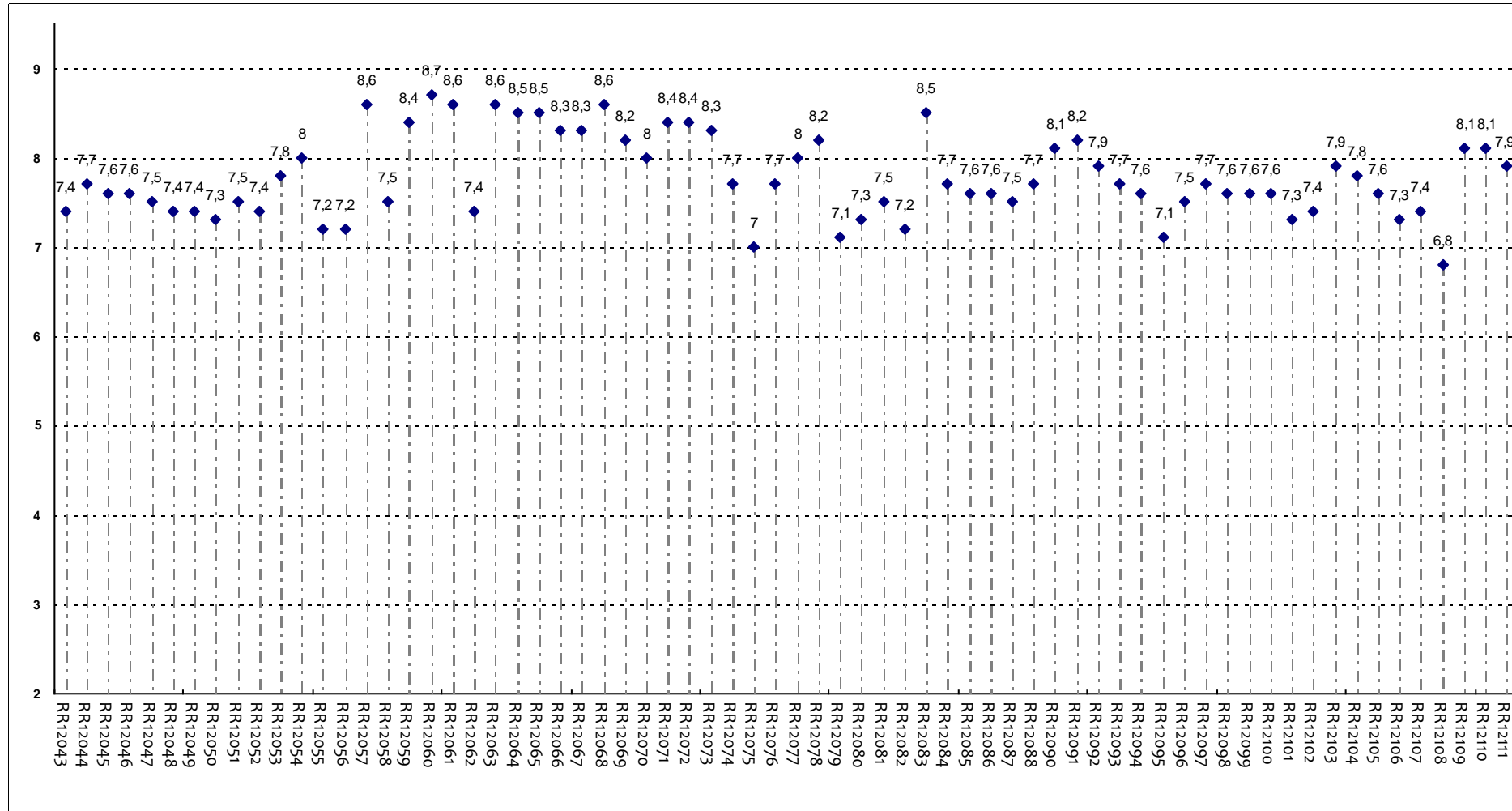


Insegnamenti - Fascia Media: 7,2 - 8,1



## RELAZIONE CON IL DOCENTE

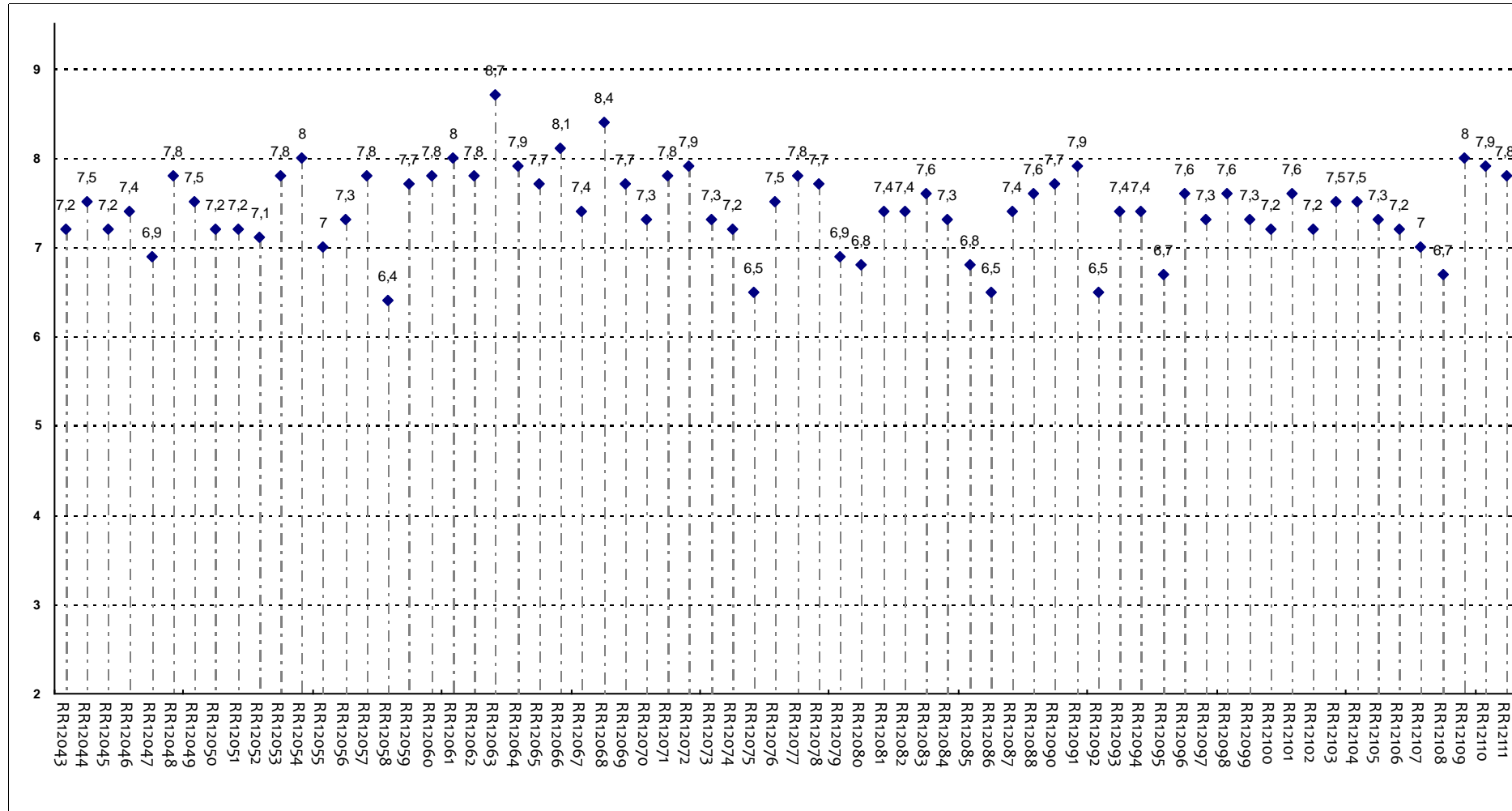
Il docente tratta gli studenti con rispetto?



Insegnamenti - Fascia Media: 7,4 - 8,1

## RELAZIONE CON IL DOCENTE

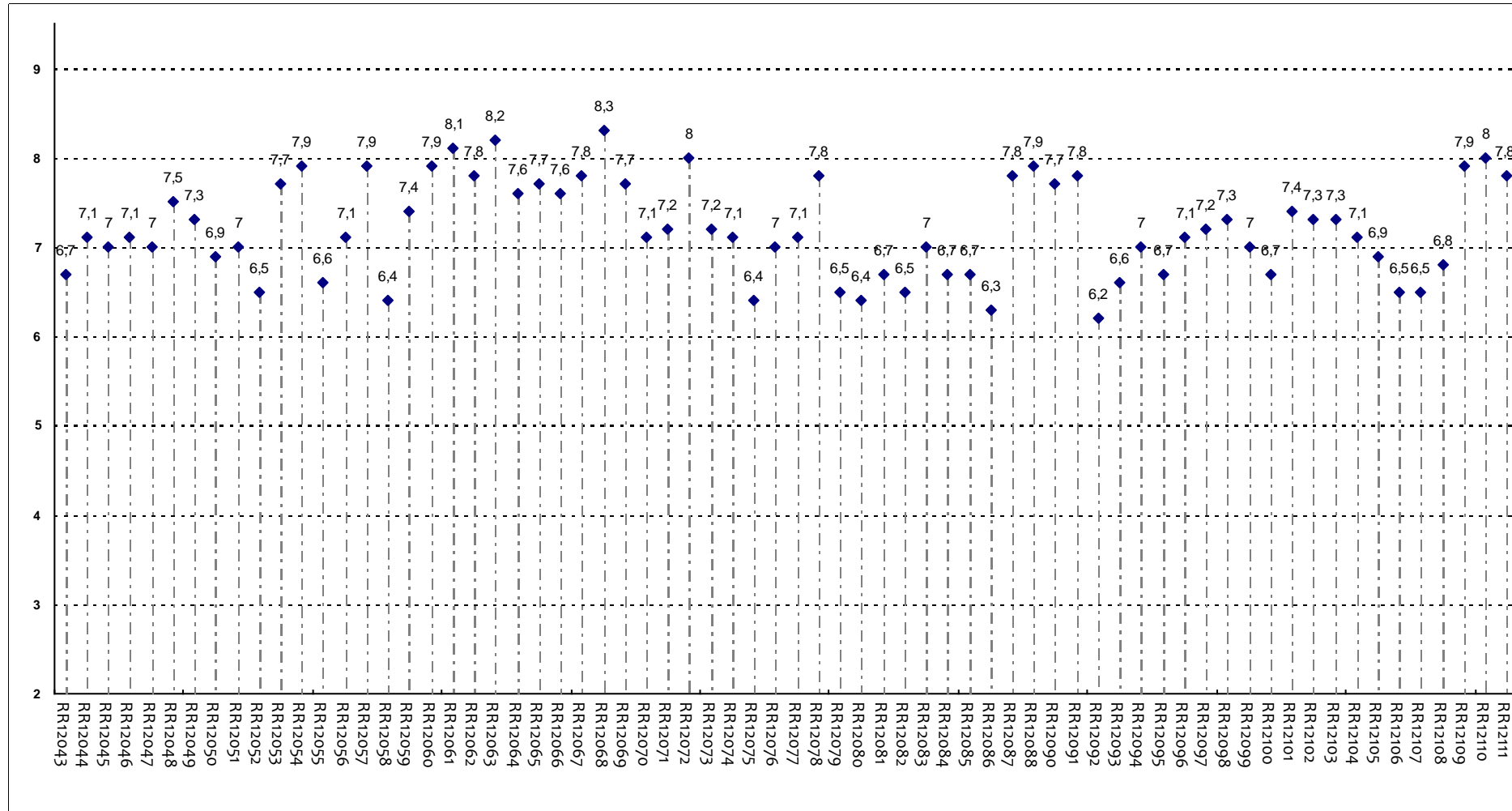
Il docente espone gli argomenti in modo chiaro?



**Insegnamenti - Fascia Media: 7,2 - 7,8**

## RELAZIONE CON IL DOCENTE

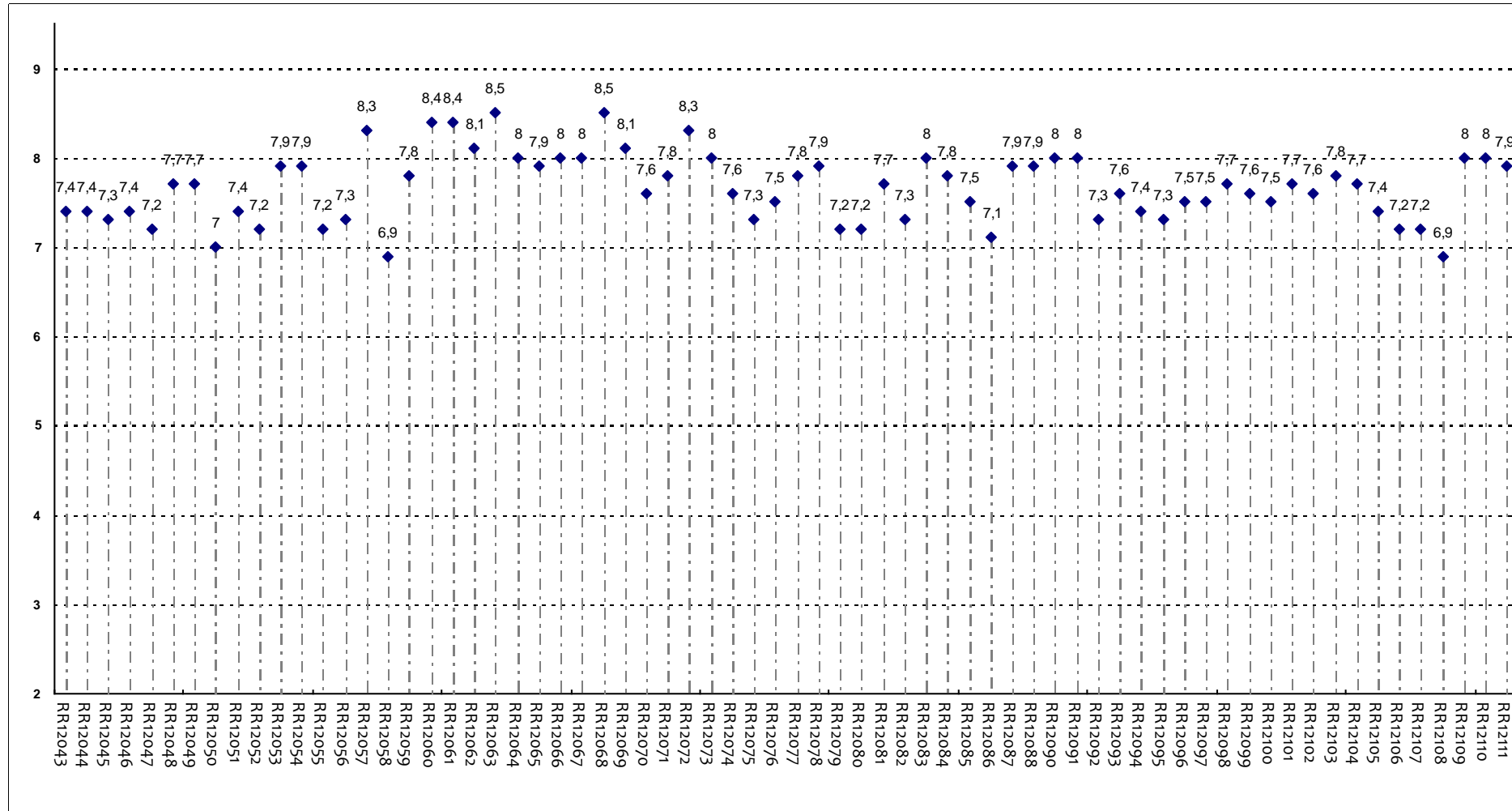
Il docente stimola/motiva l'interesse verso gli argomenti?



Insegnamenti - Fascia Media: 6,7 - 7,7

## RELAZIONE CON IL DOCENTE

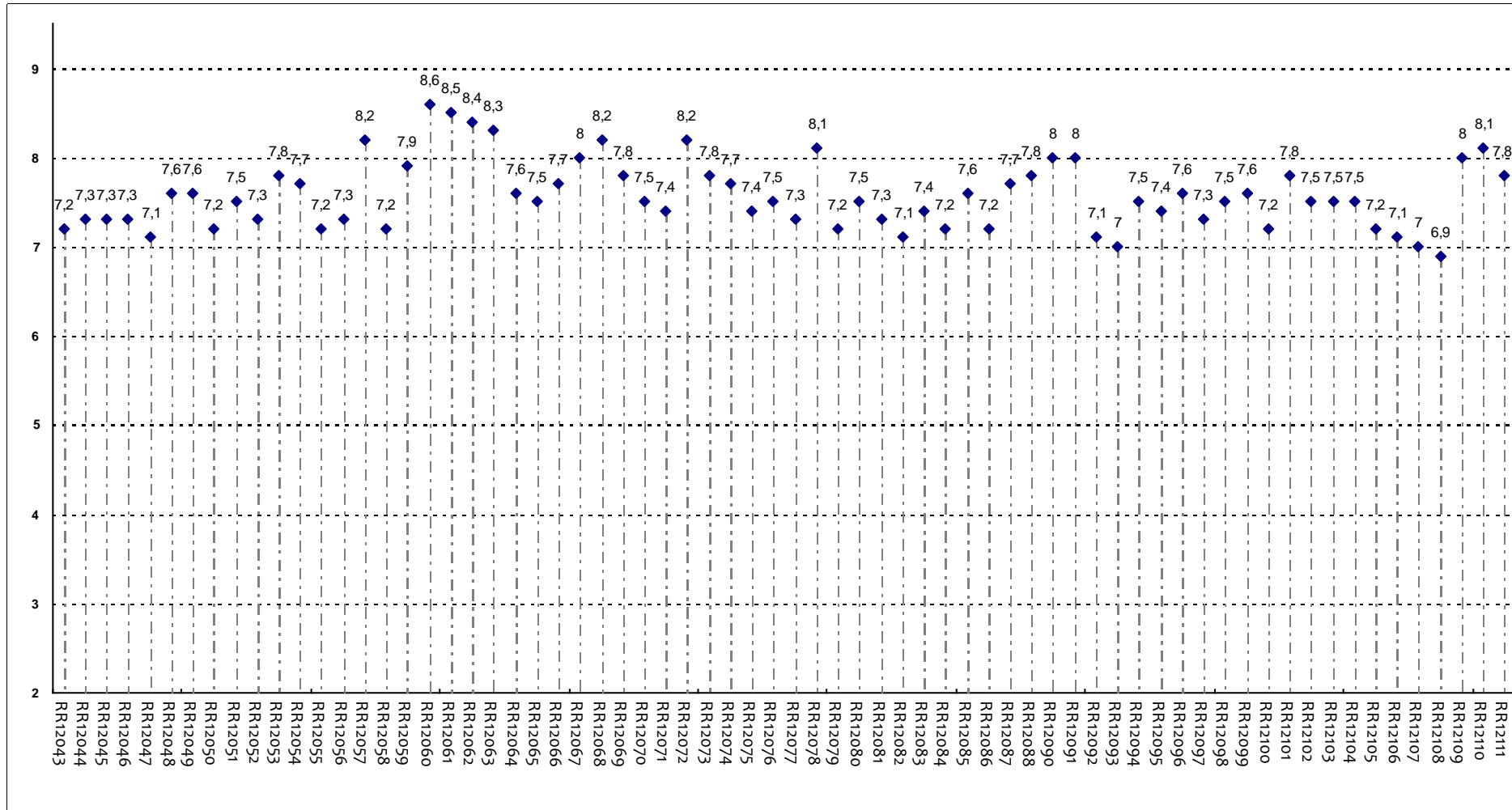
Il docente risponde esaurientemente alle richieste di chiarimento?



Insegnamenti - Fascia Media: 7,4 - 7,9

## RELAZIONE CON IL DOCENTE

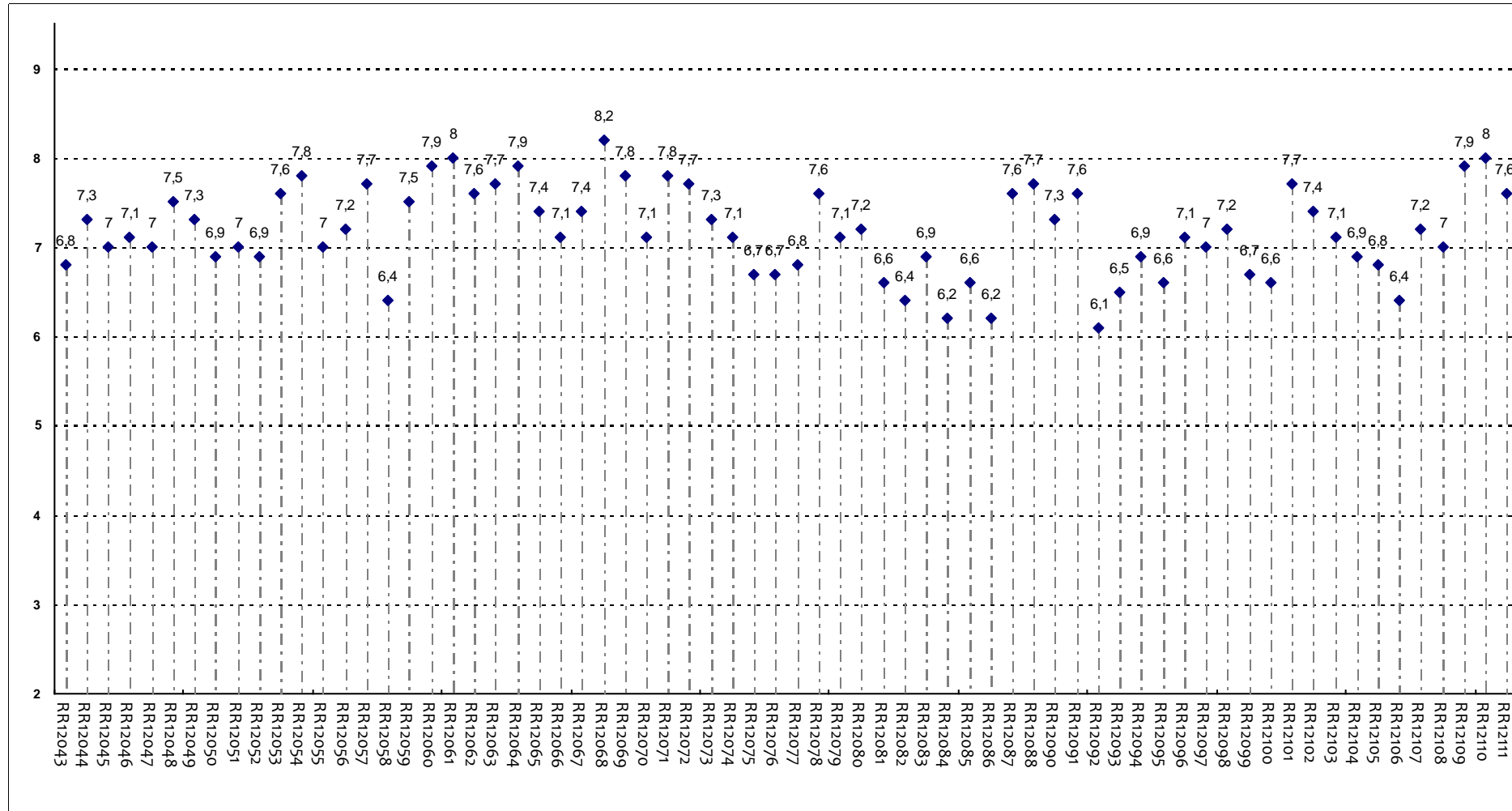
Il docente accompagna frequentemente la trattazione dei temi con esempi o casi pratici?



**Insegnamenti - Fascia Media: 7,3 - 7,8**

## RELAZIONE CON IL DOCENTE

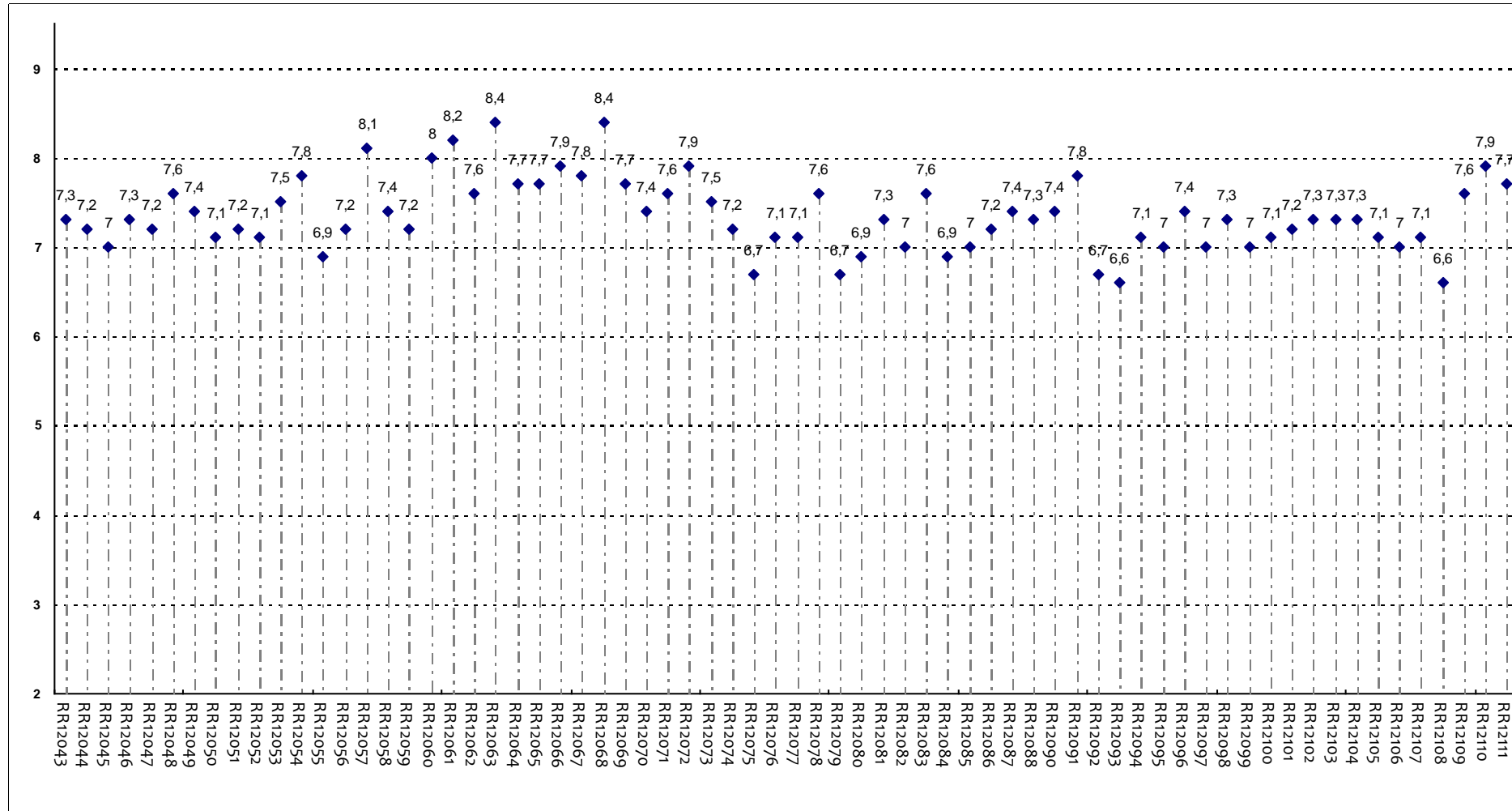
Ritiene che durante il corso sia incoraggiata la partecipazione attiva degli studenti alla didattica (discussioni, domande di chiarimento, ricerche individuali scritte c



Insegnamenti - Fascia Media: 6,9 - 7,6

## RELAZIONE CON IL DOCENTE

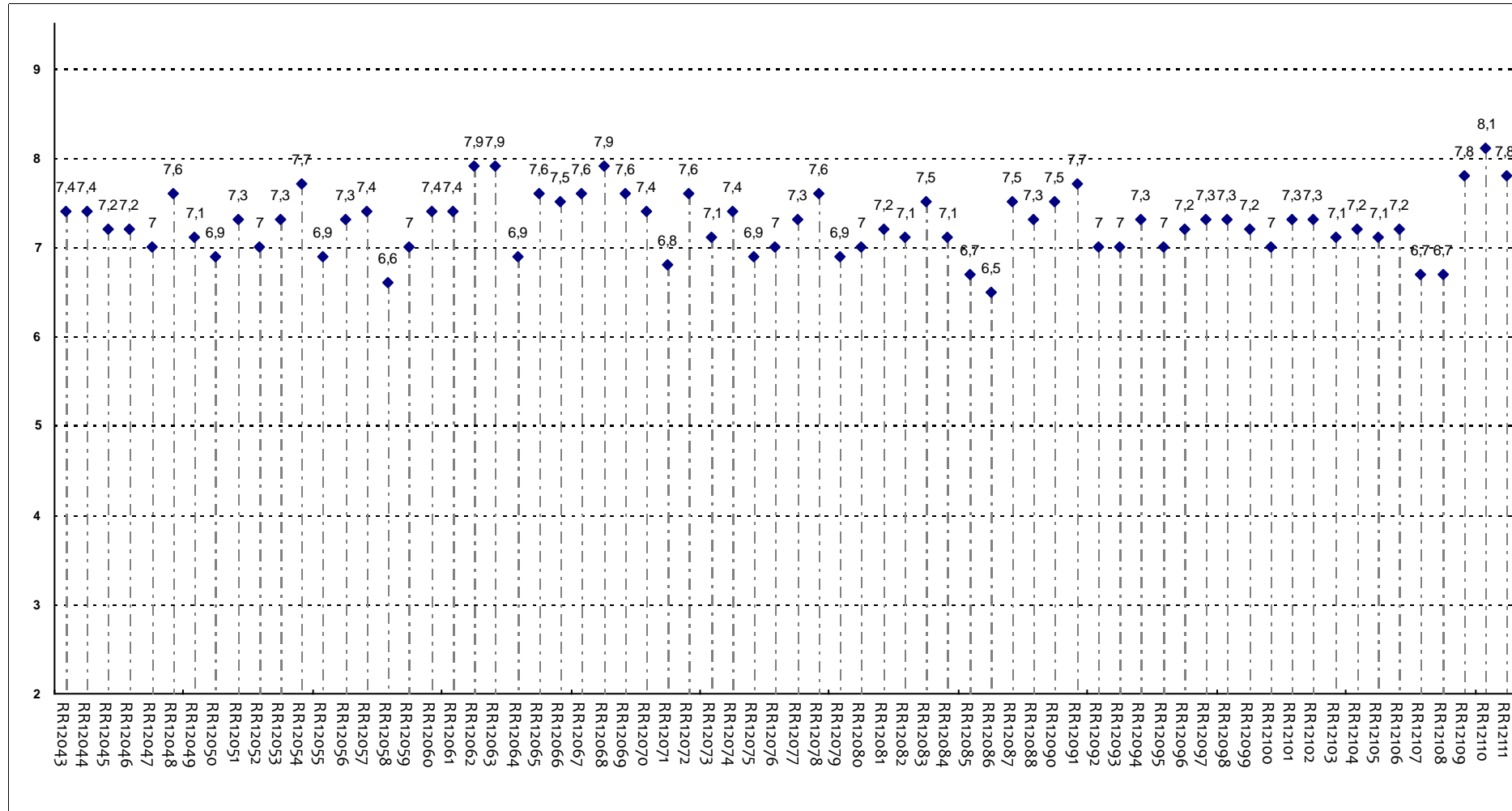
Il docente sottolinea gli argomenti più importanti?



Insegnamenti - Fascia Media: 7,1 - 7,6

## RELAZIONE CON IL DOCENTE (2ª parte)

Il docente effettua collegamenti con altre materie?

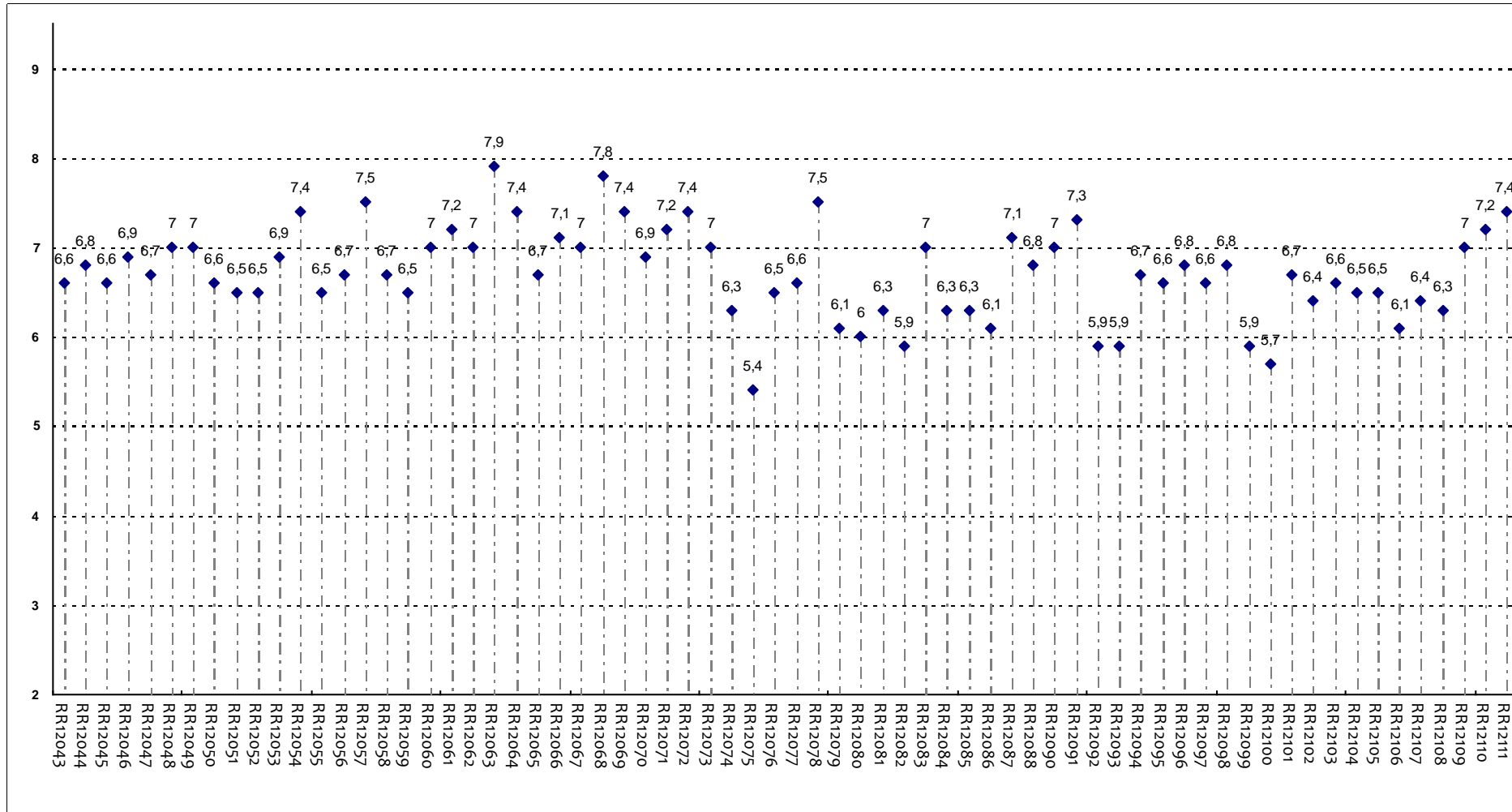


Insegnamenti - Fascia Media: 7 - 7,5



## RELAZIONE CON IL DOCENTE (2ª parte)

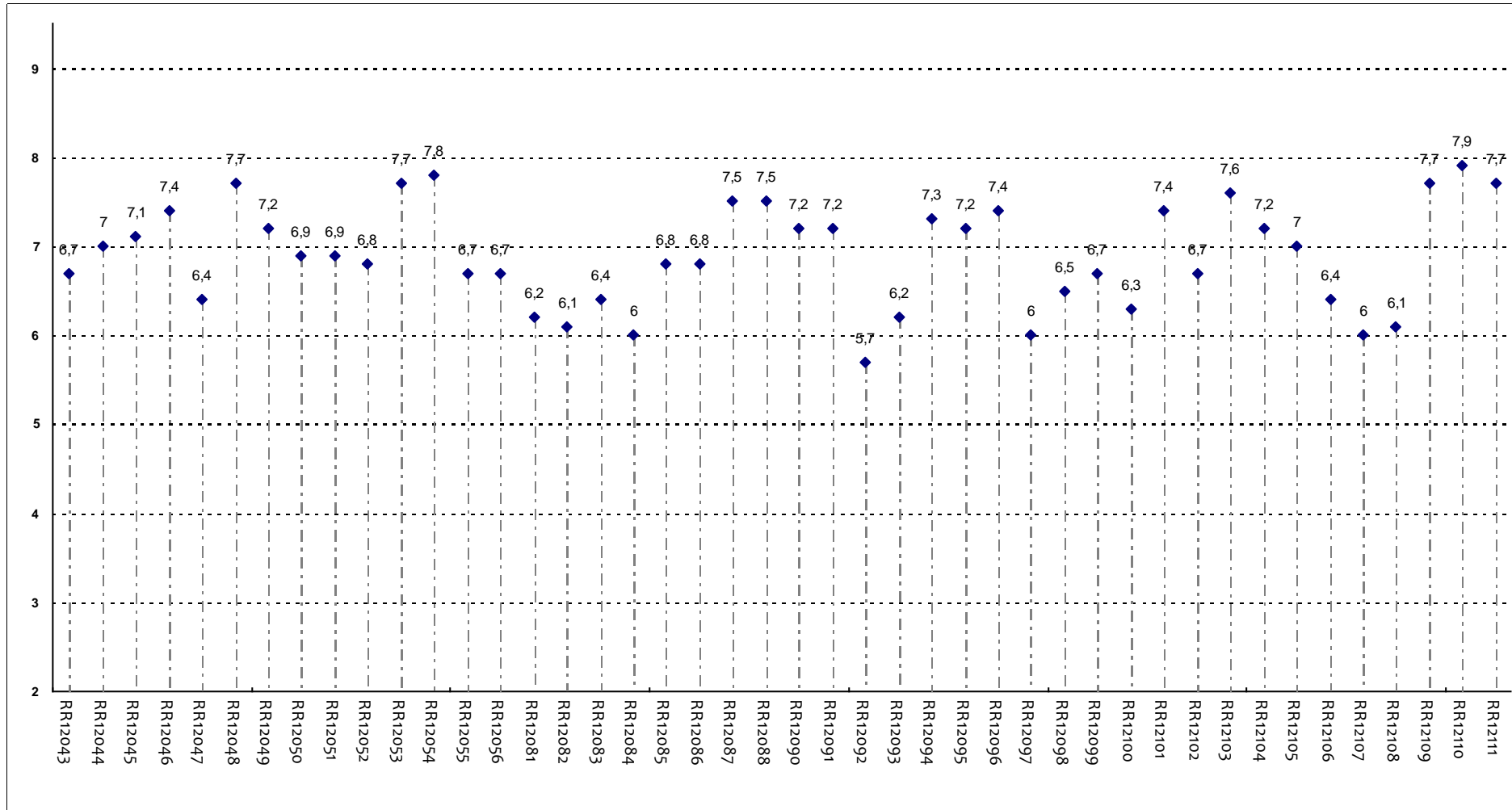
Il docente dà indicazioni su come studiare la materia?



Insegnamenti - Fascia Media: 6,5 - 7

# DOMANDE RISERVATE AGLI STUDENTI ISCRITTI AL 2° TRIENNIO DEL CORSO DI LAUREA IN MEDICINA E CHIRURGIA

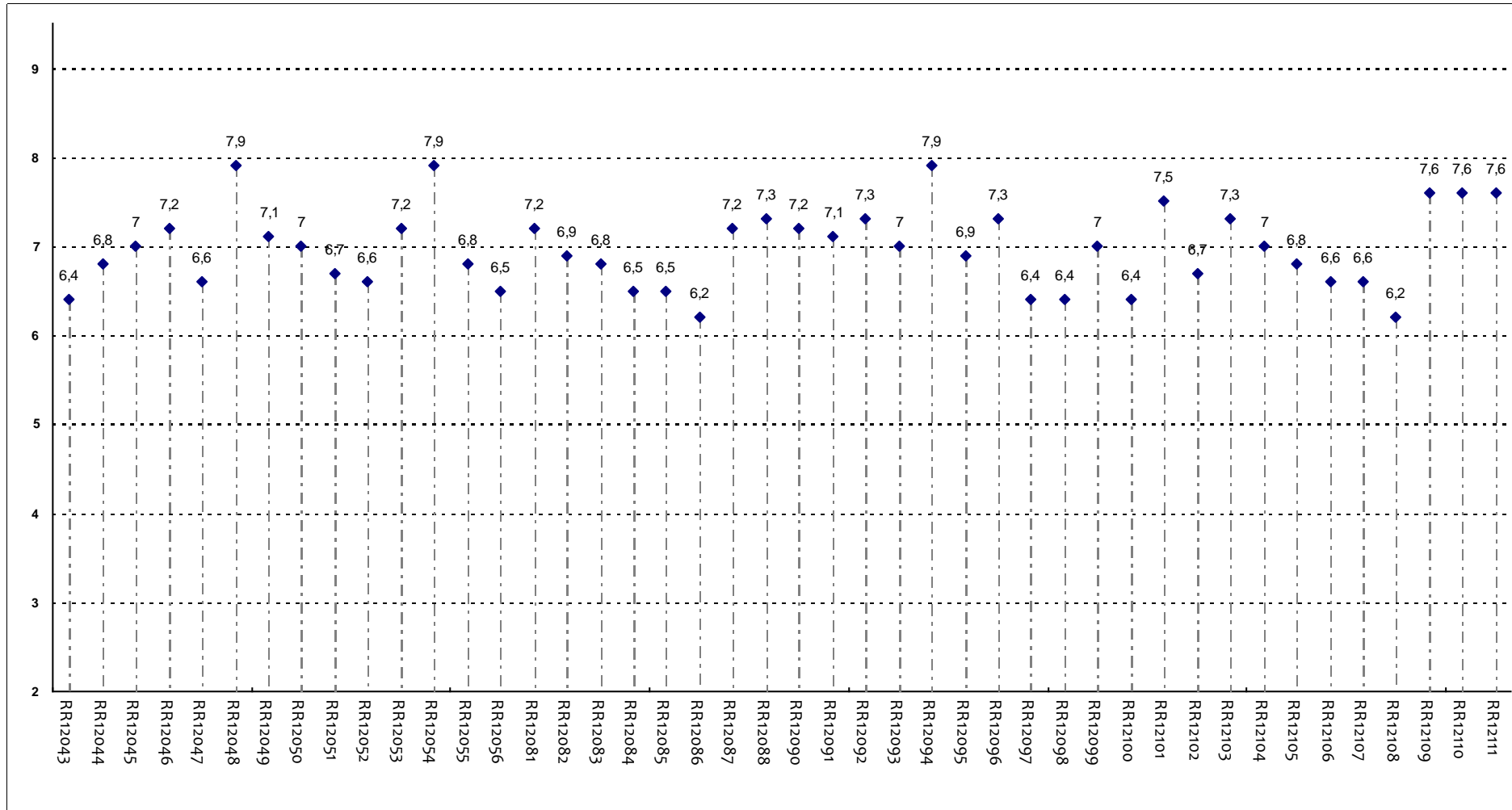
I docenti del triennio clinico sono efficaci nell'insegnamento al letto del malato?



**Insegnamenti - Fascia Media: 6,4 - 7,4**

## DOMANDE RISERVATE AGLI STUDENTI ISCRITTI AL 2° TRIENNIO DEL CORSO DI LAUREA IN MEDICINA E CHIRURGIA

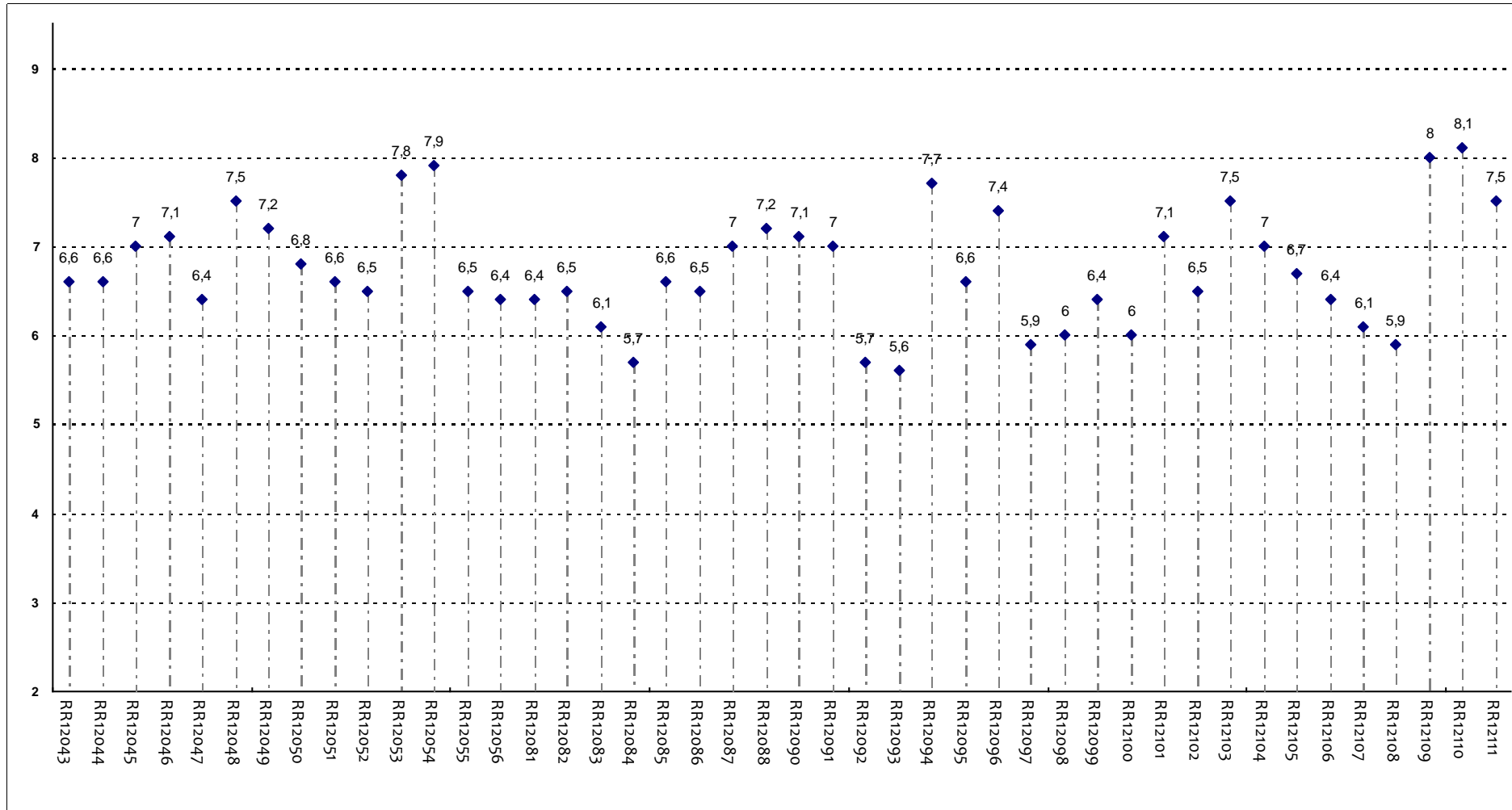
Gli orari di svolgimento dell'attività didattica a piccoli gruppi/attività di tirocinio sono rispettati?



Insegnamenti - Fascia Media: 6,6 - 7,2

## DOMANDE RISERVATE AGLI STUDENTI ISCRITTI AL 2° TRIENNIO DEL CORSO DI LAUREA IN MEDICINA E CHIRURGIA

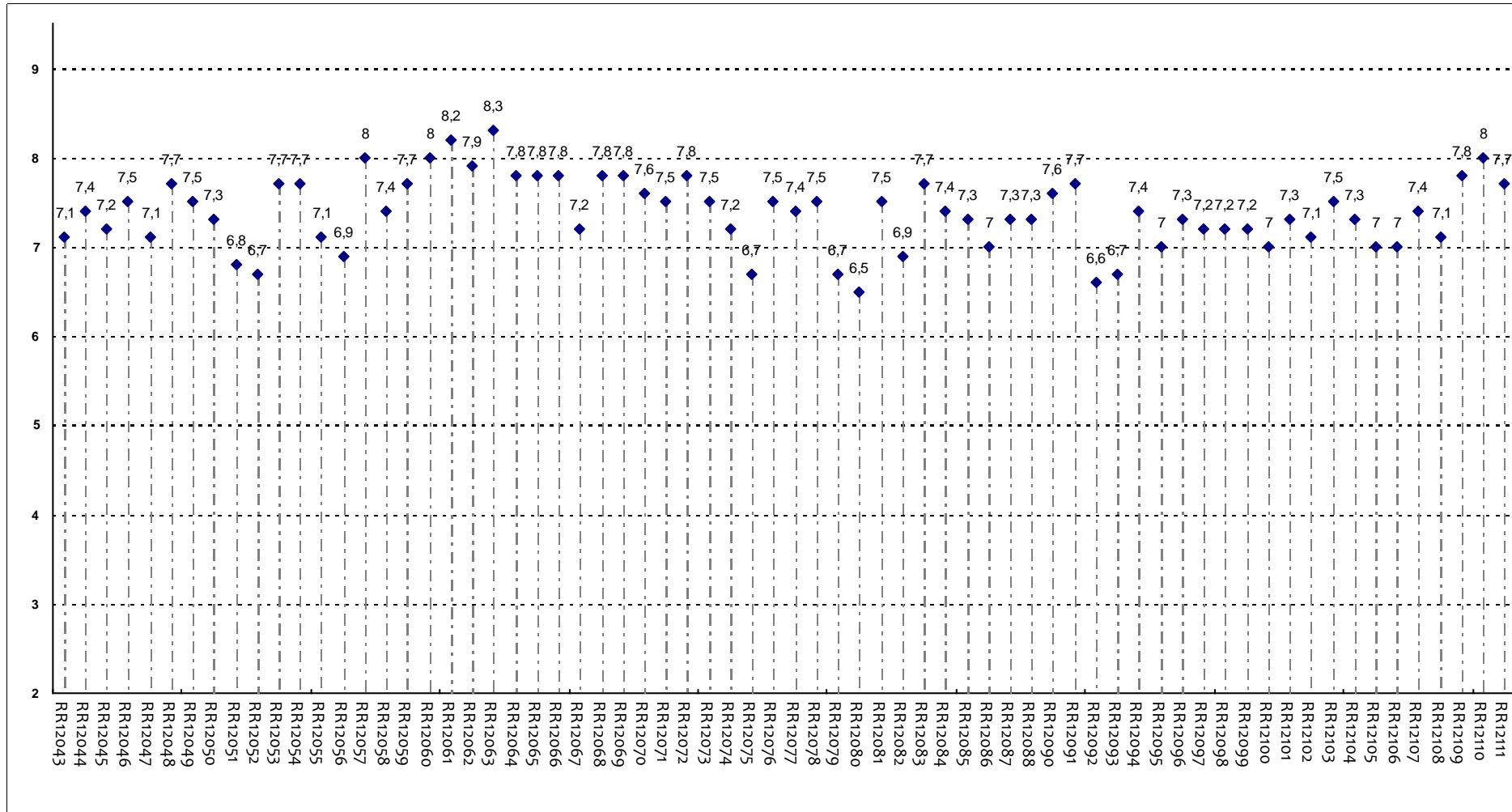
È soddisfatto della qualità dell'attività didattica/attività di tirocinio di questo insegnamento?



**Insegnamenti - Fascia Media: 6,4 - 7,1**

# DOMANDE FINALI

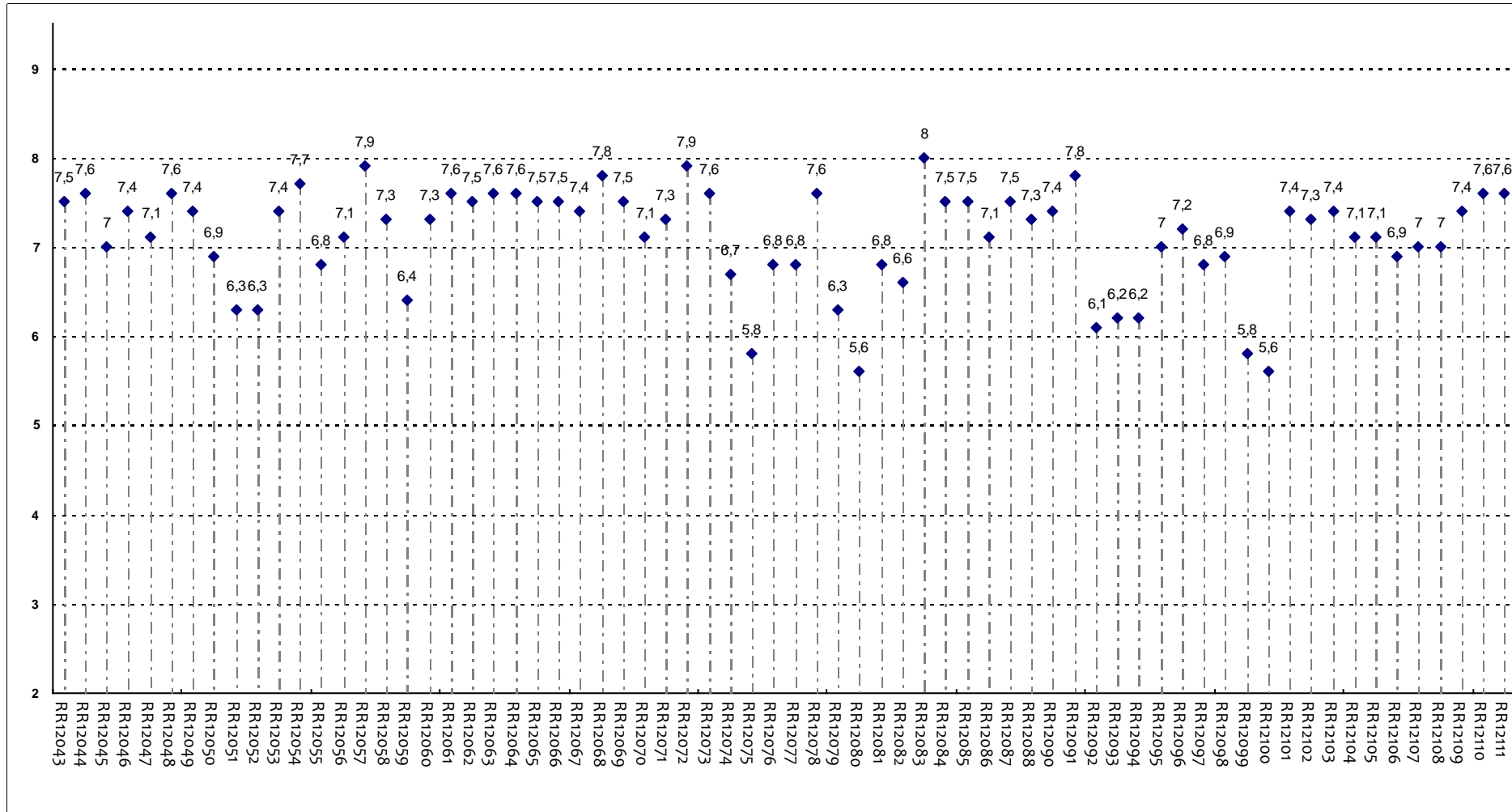
L'insegnamento è stato svolto in maniera coerente con quanto dichiarato sul sito Web?



Insegnamenti - Fascia Media: 7,1 - 7,7

# DOMANDE FINALI

Le modalità d'esame sono state definite in modo chiaro?



**Insegnamenti - Fascia Media: 6,8 - 7,5**