

Data di aggiornamento

30/09/2023

UNIVERSITA' CATTOLICA DEL SACRO CUORE

Valutazione della soddisfazione degli studenti a.a. 2022-2023

(Legge 370/1999)

Riepilogo delle valutazioni fornite

Rapporto statistico relativo alla facoltà di:

MEDICINA E CHIRURGIA - Corsi di Laurea Triennali

Totale dei questionari compilati	6923
Numero totale Corsi di Laurea valutati (per tipo)	31

Per ciascuna domanda viene riportata:

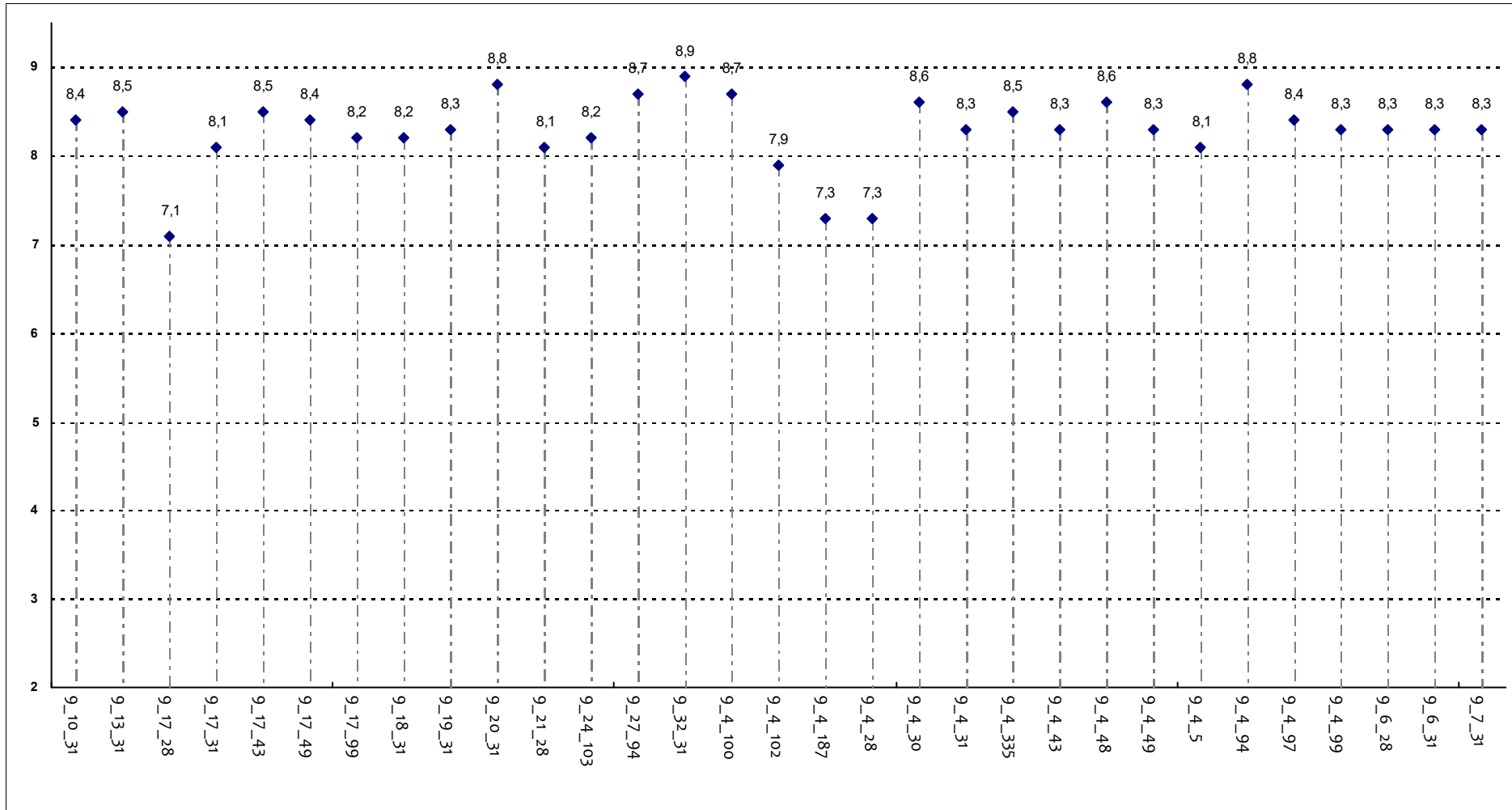
- la distribuzione di frequenza assoluta e percentuale delle risposte, calcolata rispetto al totale dei rispondenti alla singola domanda;
- la media aritmetica, ove calcolabile, dei livelli di soddisfazione utilizzando la scala a 4 valori: 9, 7, 4 e 2 che sono stati abbinati rispettivamente alle 4 modalità di risposta 'Decisamente Sì', 'Più Sì che NO', 'Più NO che Sì' e 'Decisamente NO'

	DISTRIBUZIONE ASSOLUTA E PERCENTUALE DELLE RISPOSTE					VALORI MEDI DI CONFRONTO
	Decisamente si	Più si che no	Più no che si	Decisamente no	Tot	Facoltà
E' complessivamente soddisfatto delle lezioni di questo corso integrato?	4770	1840	249	64	6923	8,2
	68,9%	26,6%	3,6%	0,9%		
All'inizio del corso integrato, era interessato agli argomenti indicati nel programma?	4799	1780	293	51	6923	8,2
	69,3%	25,7%	4,2%	0,7%		
Le conoscenze da lei possedute sono risultate sufficienti per la comprensione degli argomenti trattati all'inizio del corso?	3963	2425	461	74	6923	7,9
	57,2%	35,0%	6,7%	1,1%	0,0%	
Il materiale didattico permette di preparare l'esame adeguatamente?	4451	2129	271	72	6923	8,1
	64,3%	30,8%	3,9%	1,0%		
Il carico di studio è proporzionato ai crediti assegnati?	3769	2323	634	197	6923	7,7
	54,4%	33,6%	9,2%	2,8%		
I contenuti dei singoli moduli sono tra loro ben integrati?	4302	2200	350	71	6923	8,1
	62,1%	31,8%	5,1%	1,0%		
I principali argomenti previsti dal programma del corso integrato sono trattati durante le lezioni?	4821	1934	130	38	6923	8,3
	69,6%	27,9%	1,9%	0,5%		
Le modalità d'esame sono state definite in modo chiaro?	4827	1792	232	56	6923	8,3
	69,7%	25,9%	3,4%	0,8%	0,2%	

Confronto tra i corsi di laurea

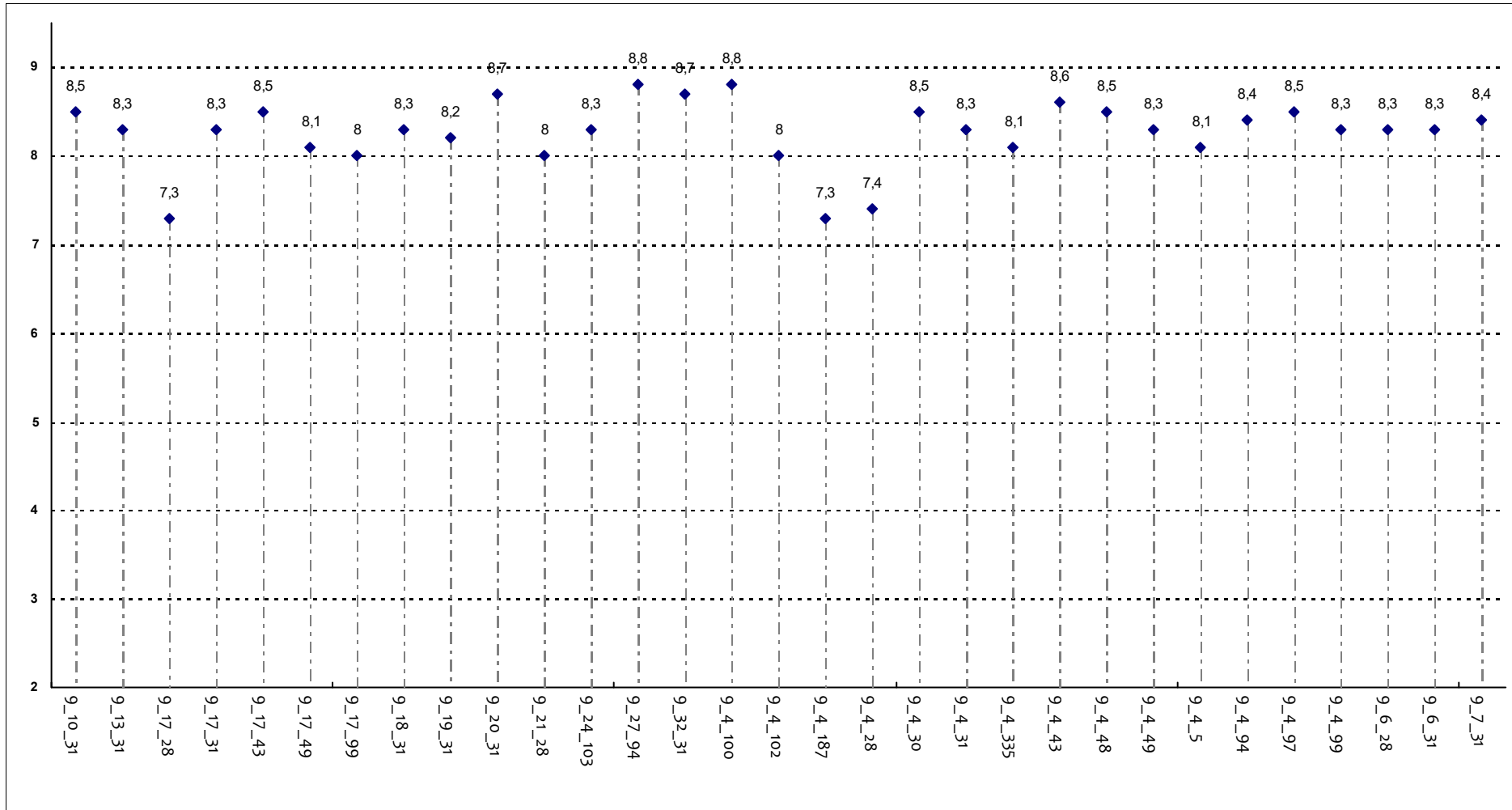
Questa seconda parte del rapporto contiene una serie di grafici che permettono di confrontare il valore medio dei diversi Corsi di Laurea valutati per ogni domanda. Nei grafici si riporta anche l'ampiezza del campo interquartile. In pratica per ogni domanda tutti i valori medi dei diversi Corsi di Laurea valutati sono stati suddivisi in quarti, ossia in 4 parti contenenti lo stesso numero di valori: nel primo quarto rientra il primo 25% dei Corsi di Laurea (quelli che hanno ottenuto i valori più bassi), nel secondo e nel terzo quarto il successivo 50% mentre nell'ultimo quarto rientra l'ultimo 25% dei Corsi di Laurea (quelli che hanno ottenuto i valori più alti).

E' complessivamente soddisfatto delle lezioni di questo corso integrato?



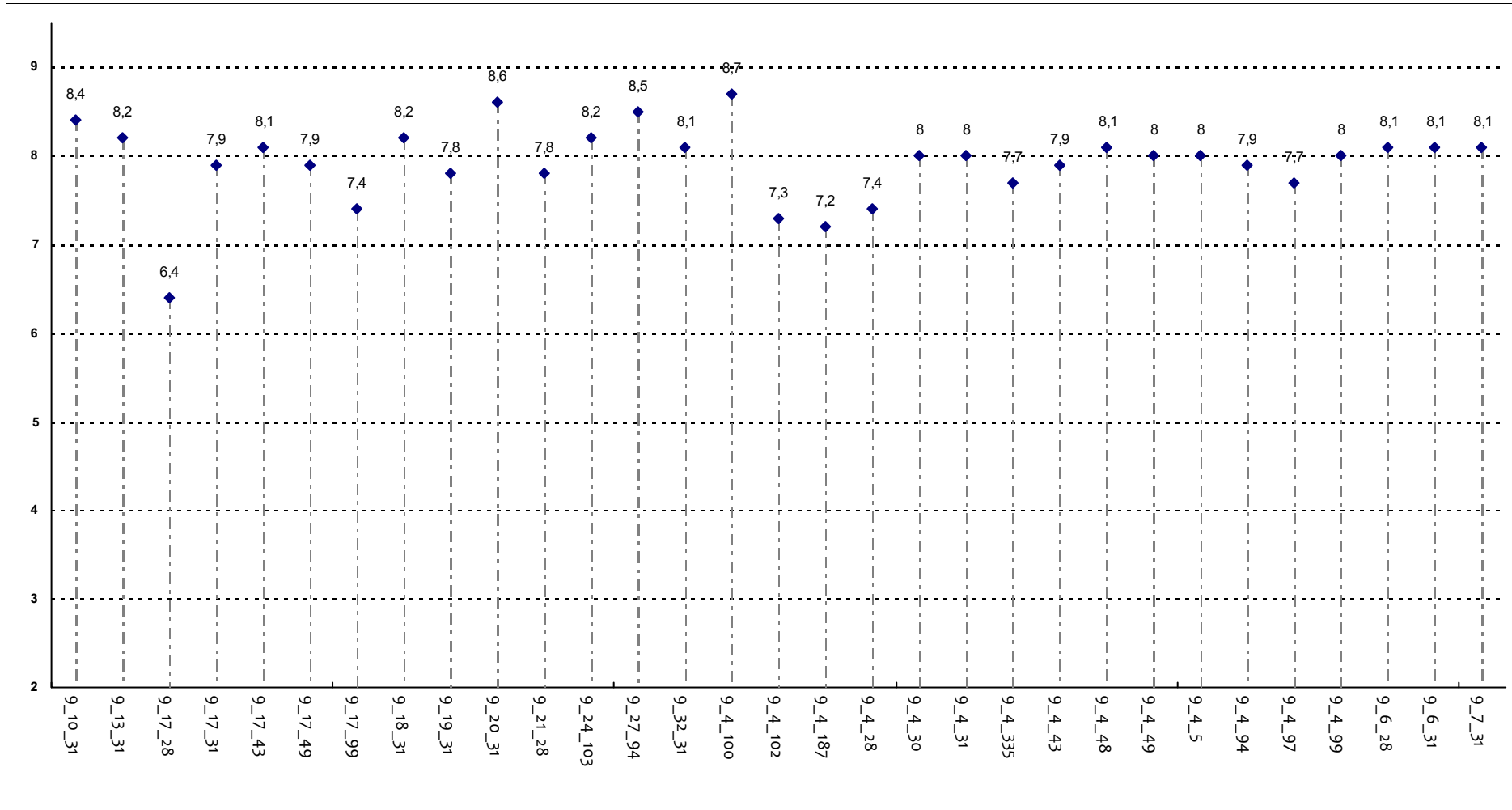
Corsi di Laurea - Fascia Media: 8,2 - 8,5

All'inizio del corso integrato, era interessato agli argomenti indicati nel programma?



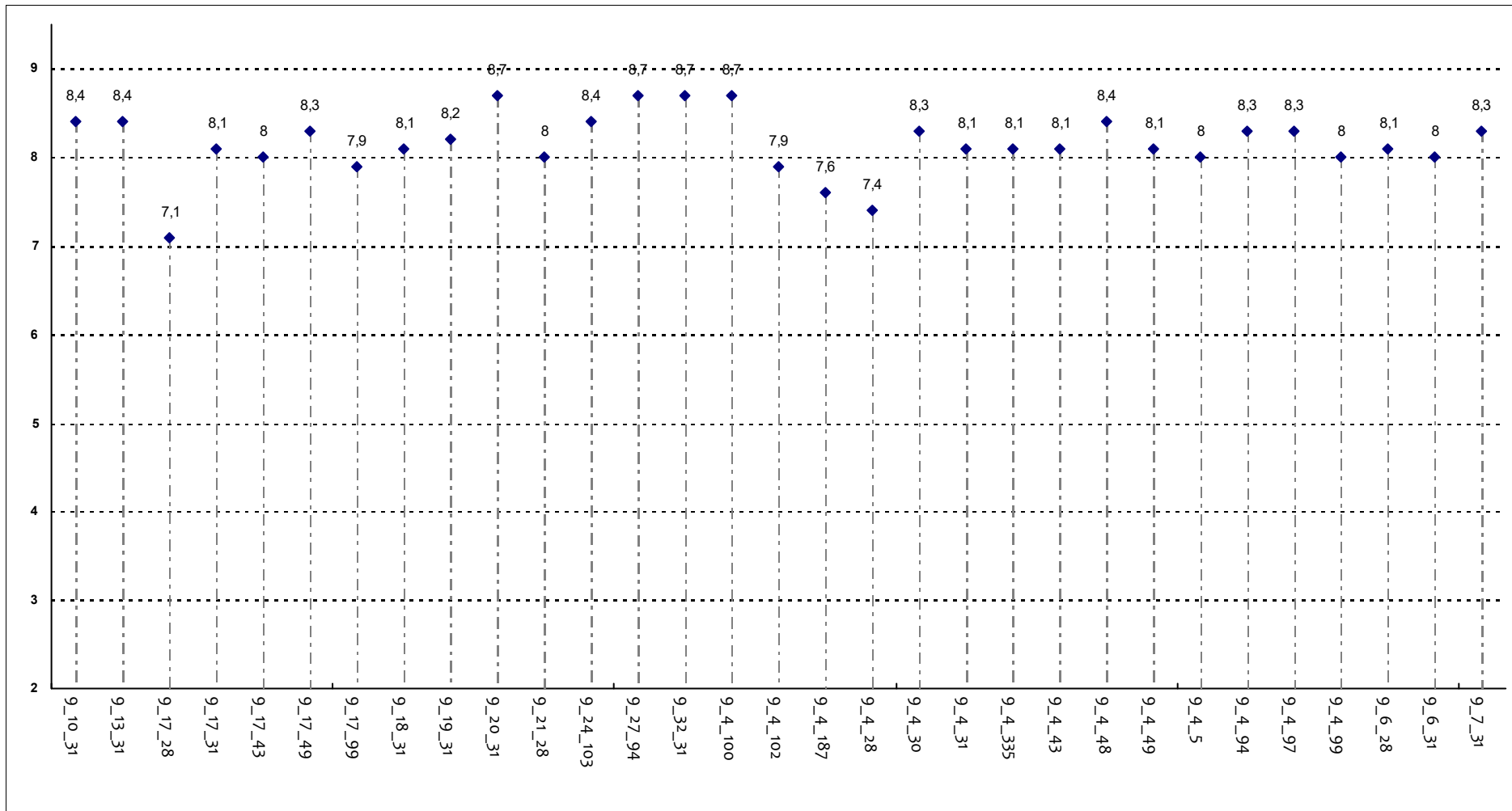
Corsi di Laurea - Fascia Media: 8,1 - 8,5

Le conoscenze da lei possedute sono risultate sufficienti per la comprensione degli argomenti trattati all'inizio del corso?



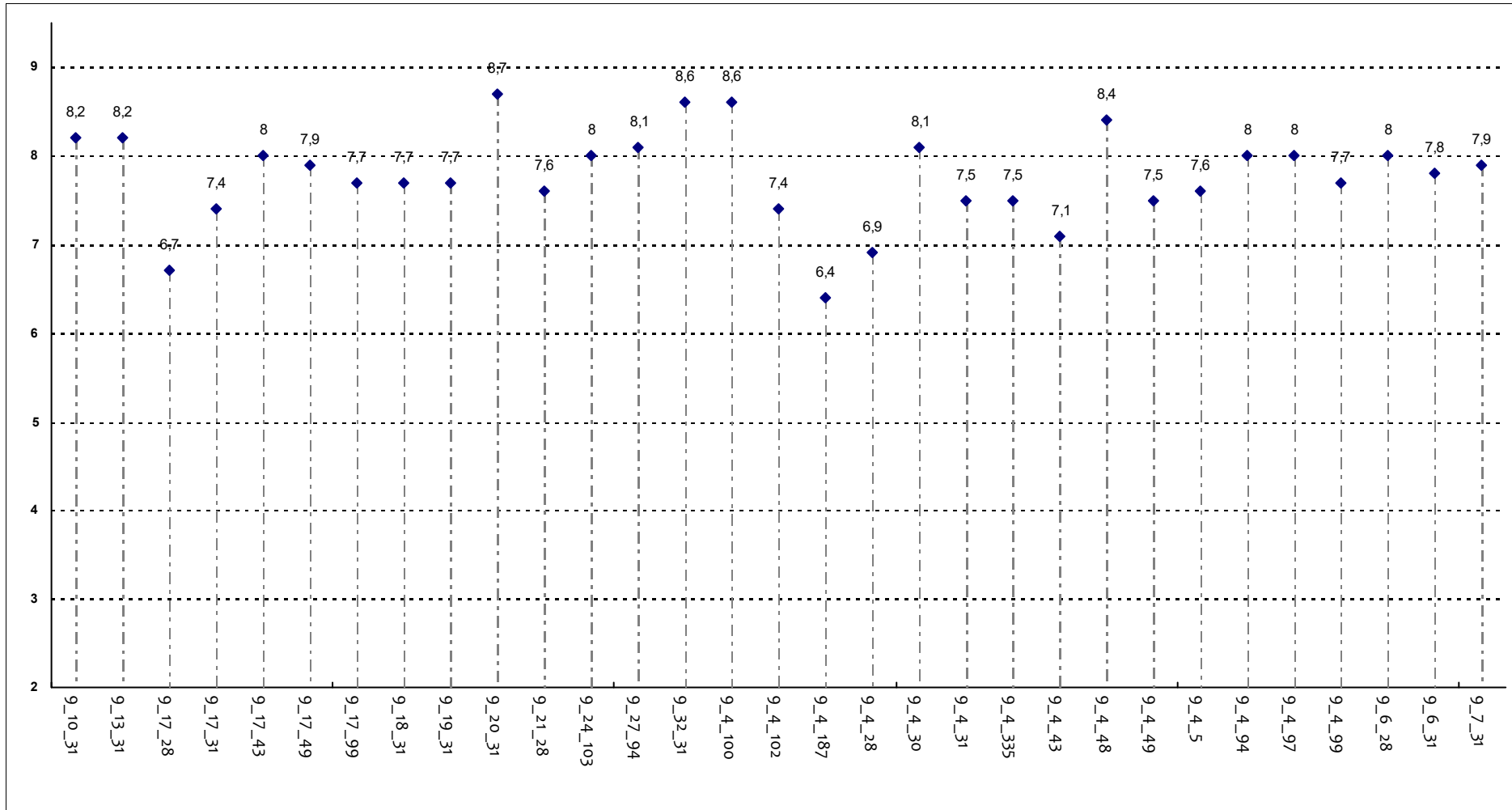
Corsi di Laurea - Fascia Media: 7,8 - 8,1

Il materiale didattico permette di preparare l'esame adeguatamente?



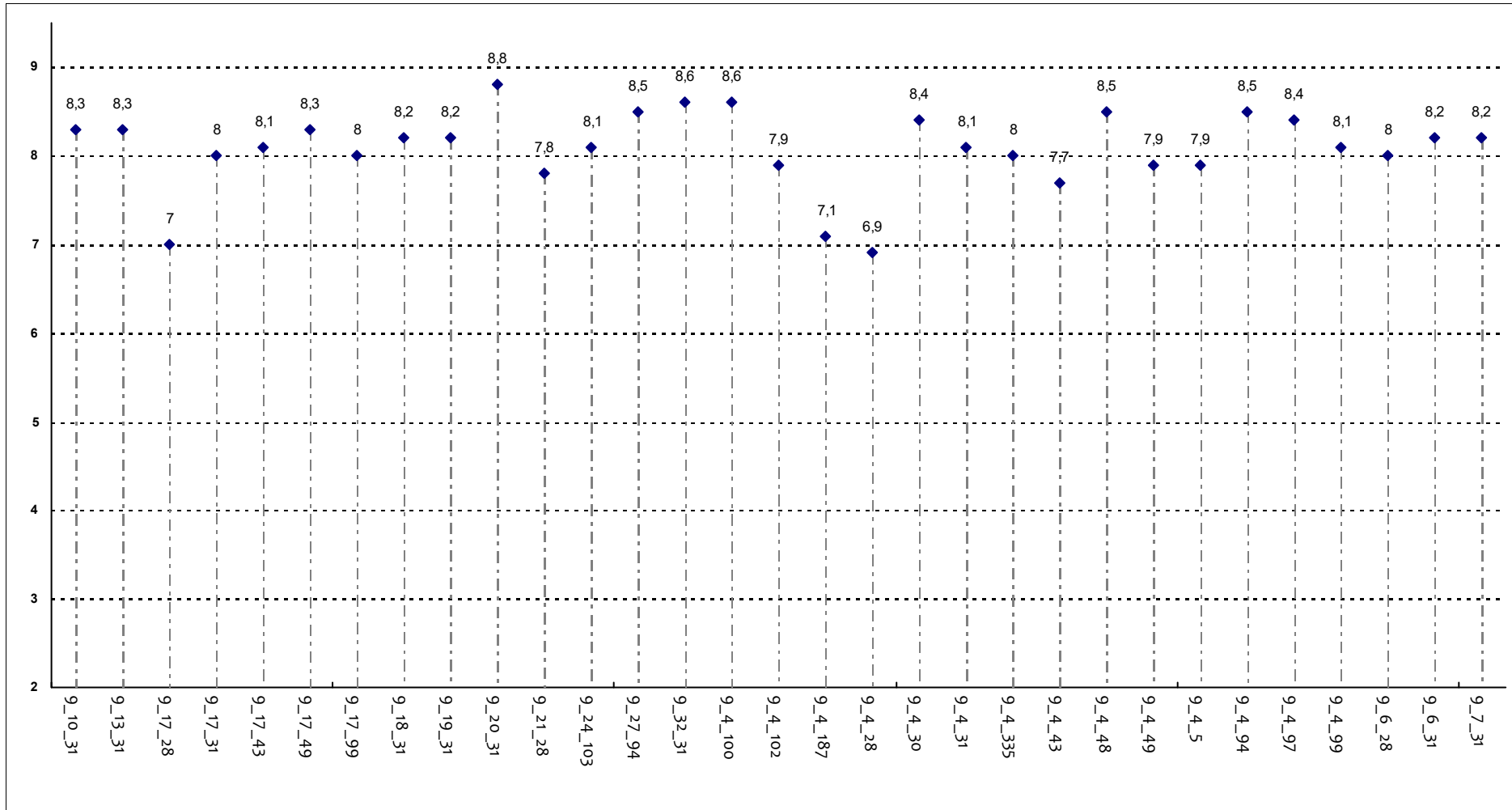
Corsi di Laurea - Fascia Media: 8 - 8,4

Il carico di studio è proporzionato ai crediti assegnati?



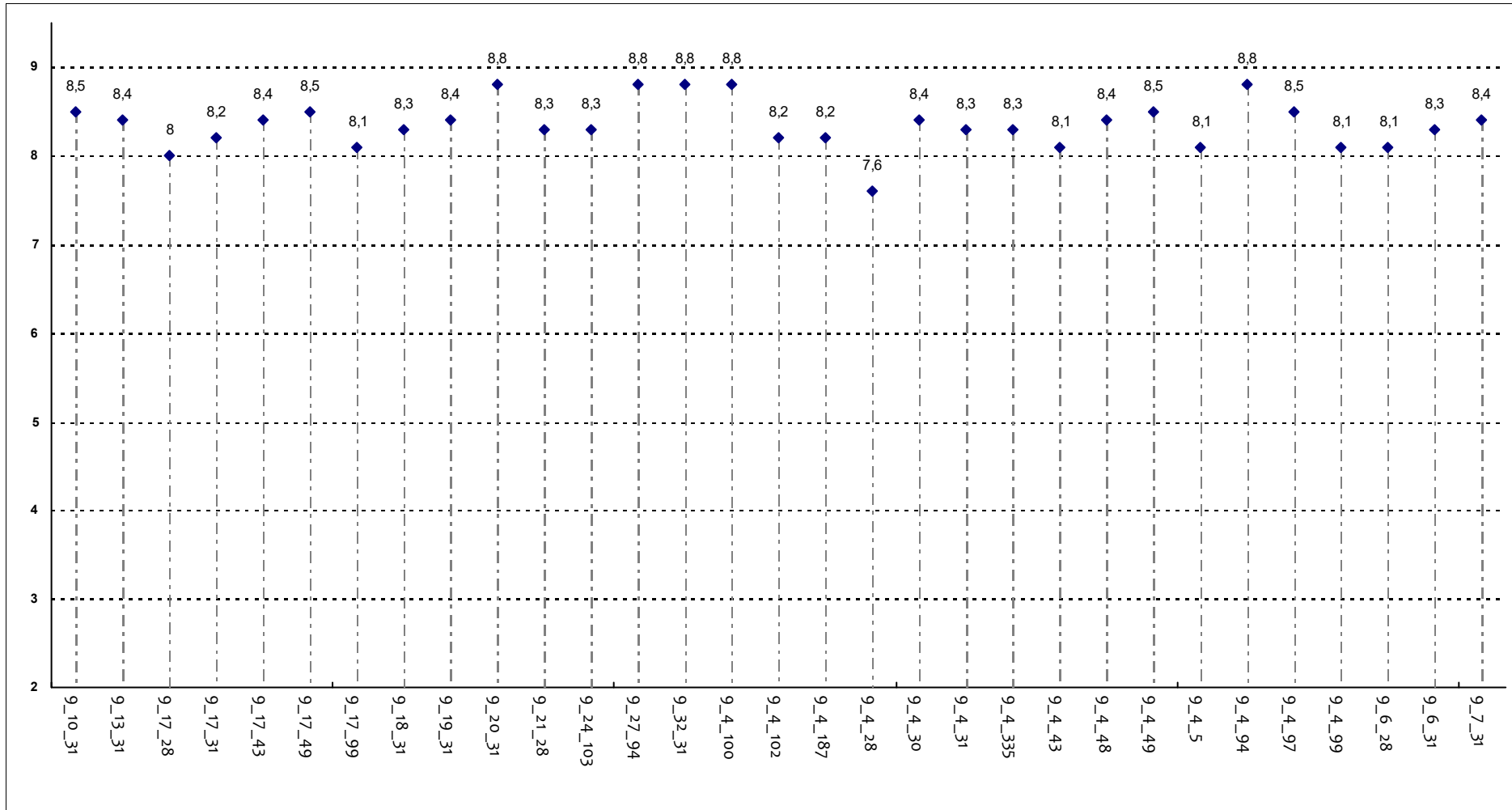
Corsi di Laurea - Fascia Media: 7,5 - 8

I contenuti dei singoli moduli sono tra loro ben integrati?



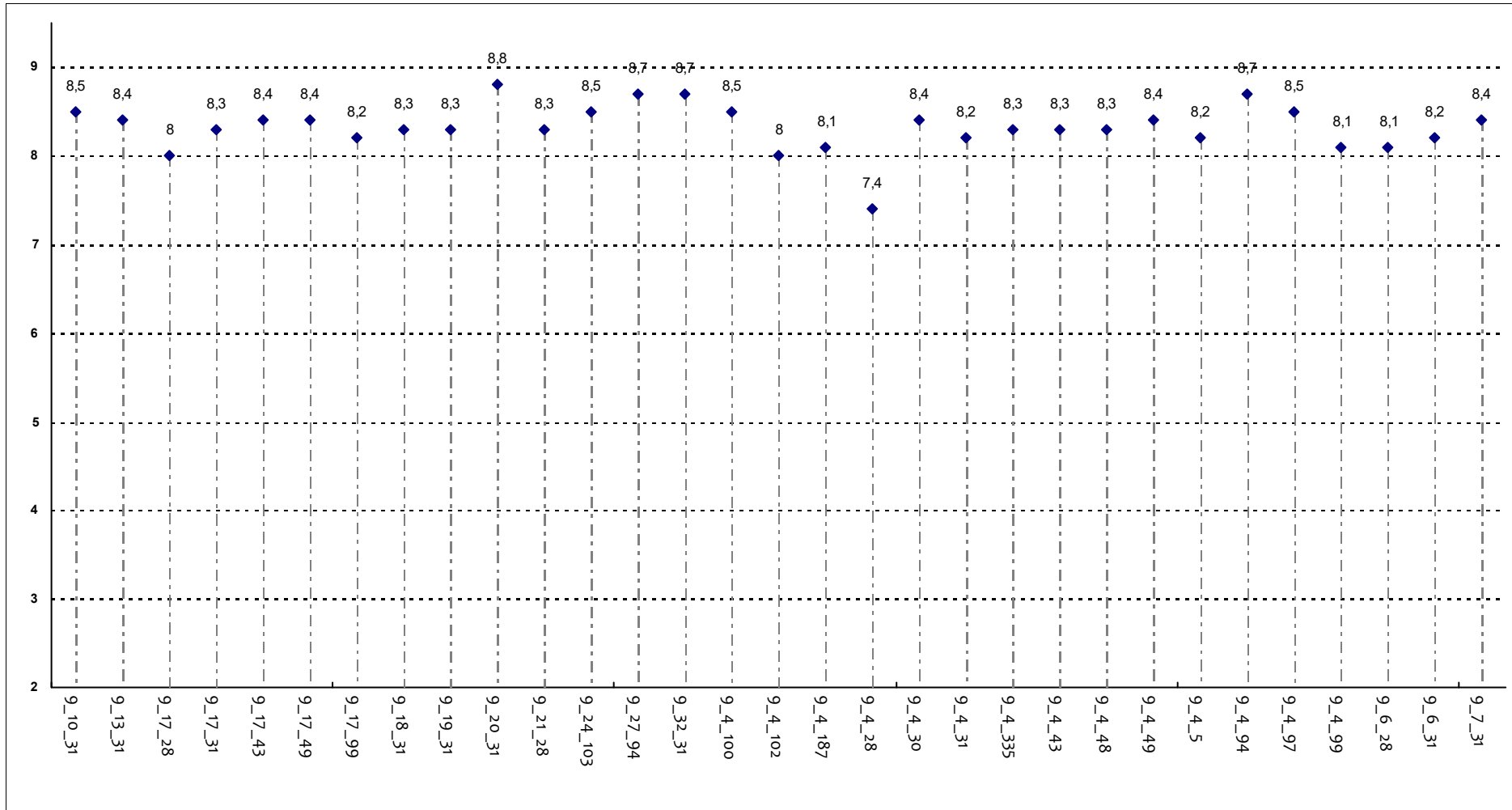
Corsi di Laurea - Fascia Media: 8 - 8,4

Il corso integrato è stato svolto in maniera effettivamente integrata e coerente con quanto dichiarato sul sito Web?



Corsi di Laurea - Fascia Media: 8,2 - 8,5

Le modalità d'esame sono state definite in modo chiaro?



Corsi di Laurea - Fascia Media: 8,2 - 8,4

Data di aggiornamento

30/09/2023

UNIVERSITA' CATTOLICA DEL SACRO CUORE

Valutazione della soddisfazione degli studenti a.a. 2022-2023

(Legge 370/1999)

Riepilogo delle valutazioni fornite

Rapporto statistico relativo alla facoltà di:

MEDICINA E CHIRURGIA - Corsi di Laurea Magistrali

Totale dei questionari compilati	835
Numero totale Corsi di Laurea valutati (per tipo)	4

Per ciascuna domanda viene riportata:

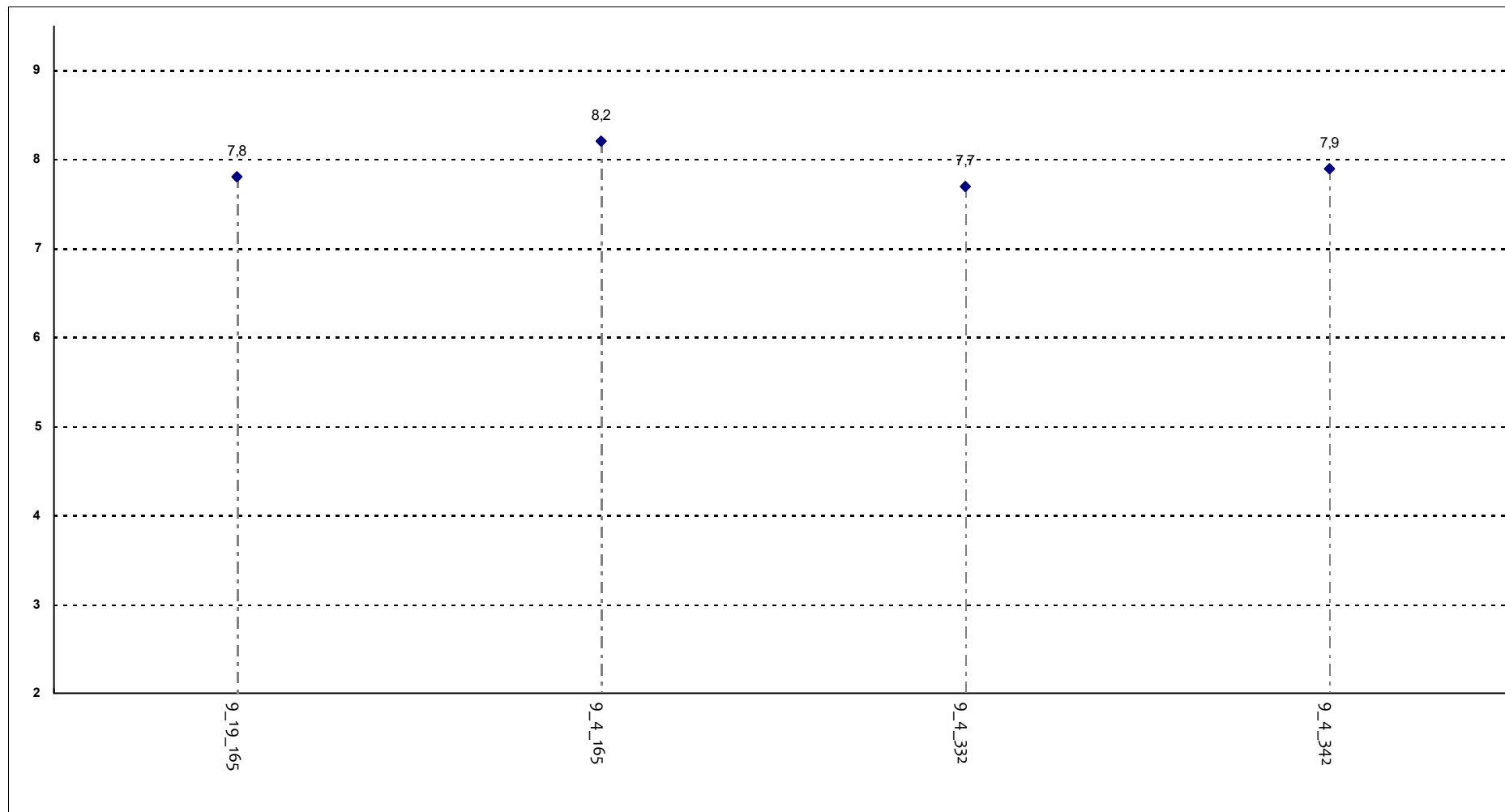
- la distribuzione di frequenza assoluta e percentuale delle risposte, calcolata rispetto al totale dei rispondenti alla singola domanda;
- la media aritmetica, ove calcolabile, dei livelli di soddisfazione utilizzando la scala a 4 valori: 9, 7, 4 e 2 che sono stati abbinati rispettivamente alle 4 modalità di risposta 'Decisamente Sì', 'Più Sì che NO', 'Più NO che Sì' e 'Decisamente NO'

	DISTRIBUZIONE ASSOLUTA E PERCENTUALE DELLE RISPOSTE					VALORI MEDI DI CONFRONTO
	Decisamente si	Più si che no	Più no che si	Decisamente no	Tot	Facoltà
E' complessivamente soddisfatto delle lezioni di questo corso integrato?	460	324	45	6	835	7,9
	55,1%	38,8%	5,4%	0,7%		
All'inizio del corso integrato, era interessato agli argomenti indicati nel programma?	482	317	32	4	835	8,0
	57,7%	38,0%	3,8%	0,5%		
Le conoscenze da lei possedute sono risultate sufficienti per la comprensione degli argomenti trattati all'inizio del corso?	359	401	70	5	835	7,6
	43,0%	48,0%	8,4%	0,6%	0,0%	
Il materiale didattico permette di preparare l'esame adeguatamente?	418	343	68	6	835	7,7
	50,1%	41,1%	8,1%	0,7%		
Il carico di studio è proporzionato ai crediti assegnati?	354	365	103	13	835	7,4
	42,4%	43,7%	12,3%	1,6%		
I contenuti dei singoli moduli sono tra loro ben integrati?	365	395	63	12	835	7,6
	43,7%	47,3%	7,5%	1,4%		
I principali argomenti previsti dal programma del corso integrato sono trattati durante le lezioni?	451	373	9	2	835	8,1
	54,0%	44,7%	1,1%	0,2%		
Le modalità d'esame sono state definite in modo chiaro?	476	295	46	16	835	7,9
	57,0%	35,3%	5,5%	1,9%	0,2%	

Confronto tra i corsi di laurea

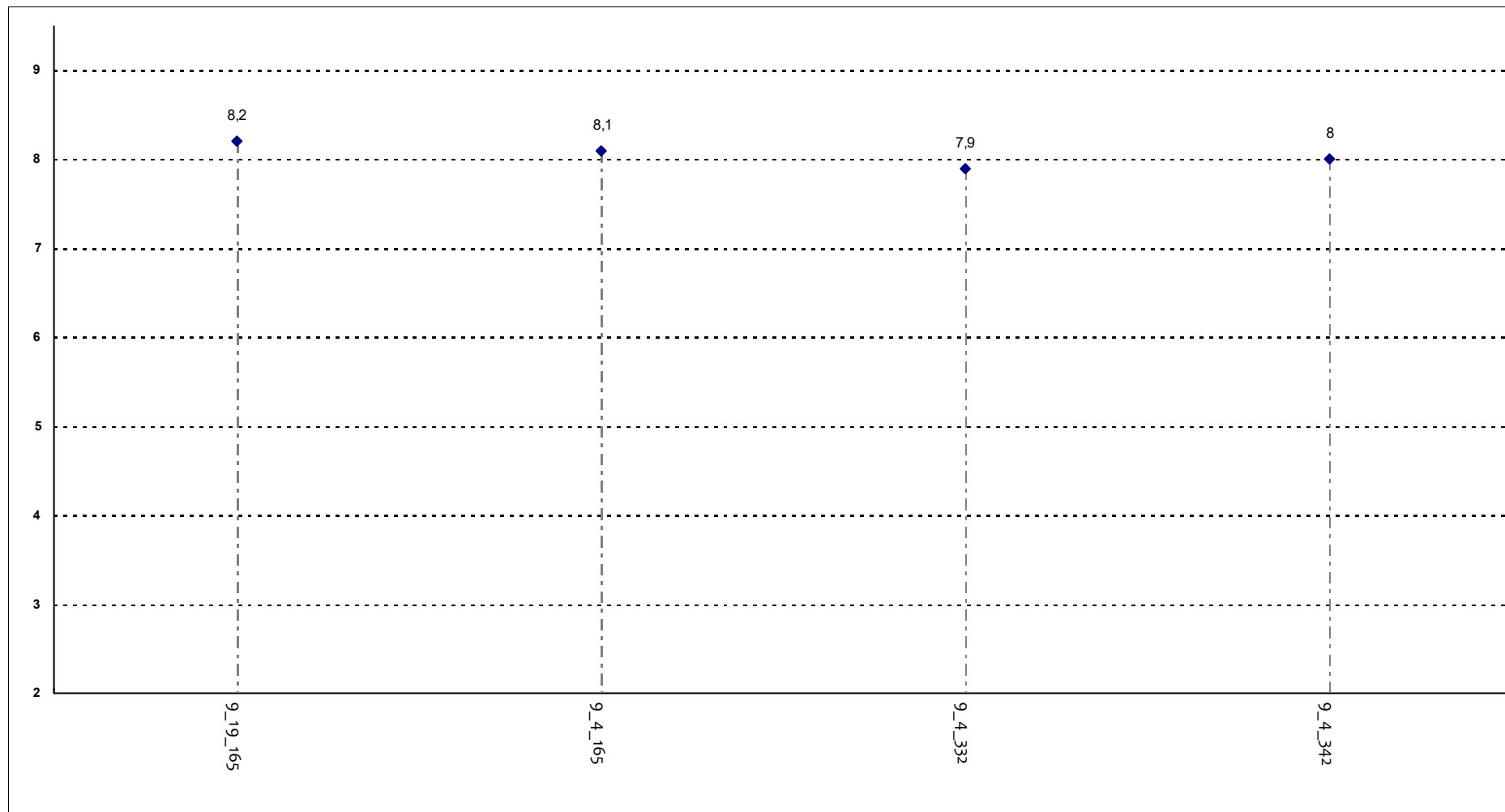
Questa seconda parte del rapporto contiene una serie di grafici che permettono di confrontare il valore medio dei diversi Corsi di Laurea valutati per ogni domanda. Nei grafici si riporta anche l'ampiezza del campo interquartile. In pratica per ogni domanda tutti i valori medi dei diversi Corsi di Laurea valutati sono stati suddivisi in quarti, ossia in 4 parti contenenti lo stesso numero di valori: nel primo quarto rientra il primo 25% dei Corsi di Laurea (quelli che hanno ottenuto i valori più bassi), nel secondo e nel terzo quarto il successivo 50% mentre nell'ultimo quarto rientra l'ultimo 25% dei Corsi di Laurea (quelli che hanno ottenuto i valori più alti).

E' complessivamente soddisfatto delle lezioni di questo corso integrato?



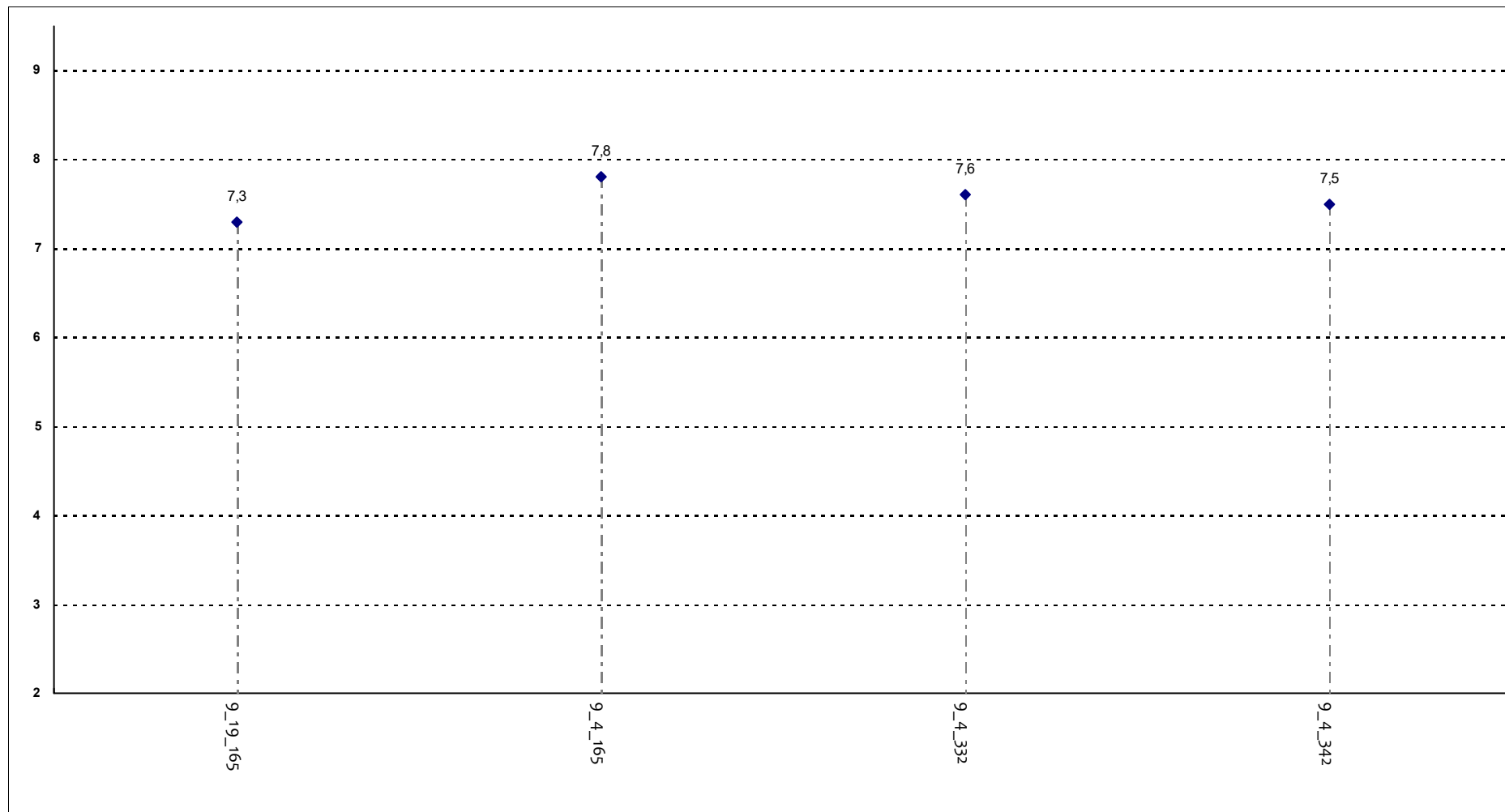
Corsi di Laurea - Fascia Media: 7,8 - 8

All'inizio del corso integrato, era interessato agli argomenti indicati nel programma?



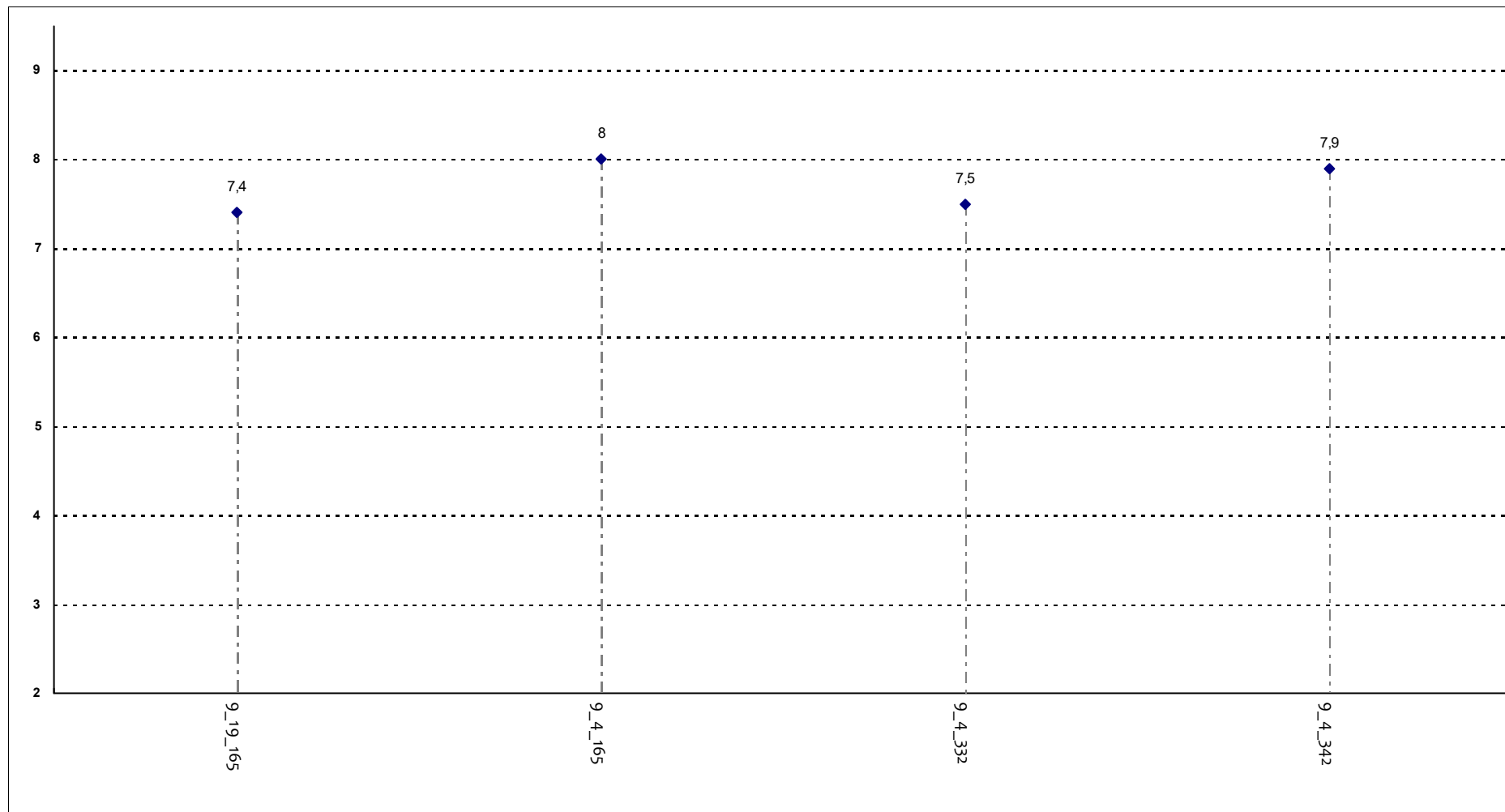
Corsi di Laurea - Fascia Media: 8 - 8,1

Le conoscenze da lei possedute sono risultate sufficienti per la comprensione degli argomenti trattati all'inizio del corso?



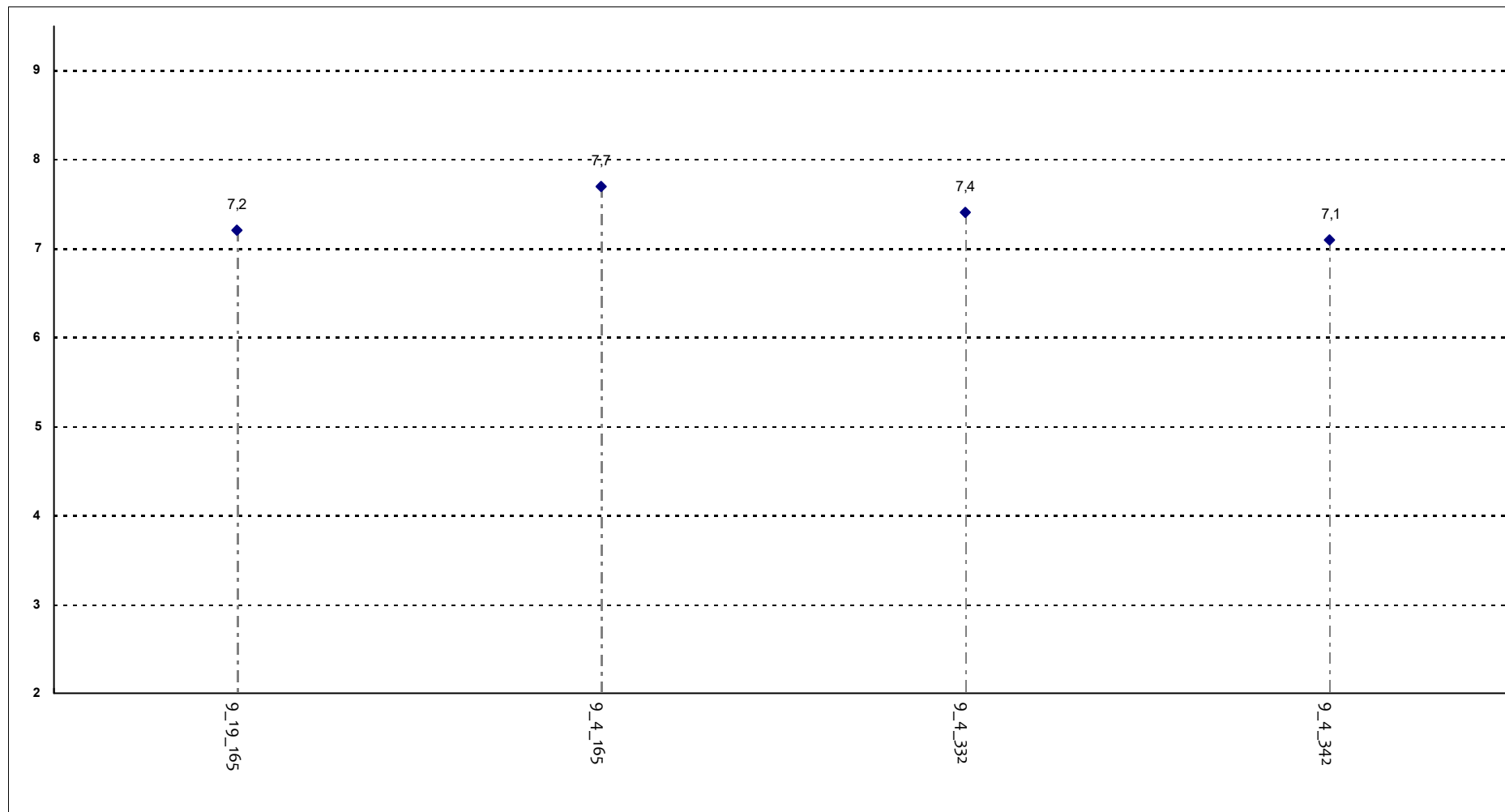
Corsi di Laurea - Fascia Media: 7,4 - 7,6

Il materiale didattico permette di preparare l'esame adeguatamente?



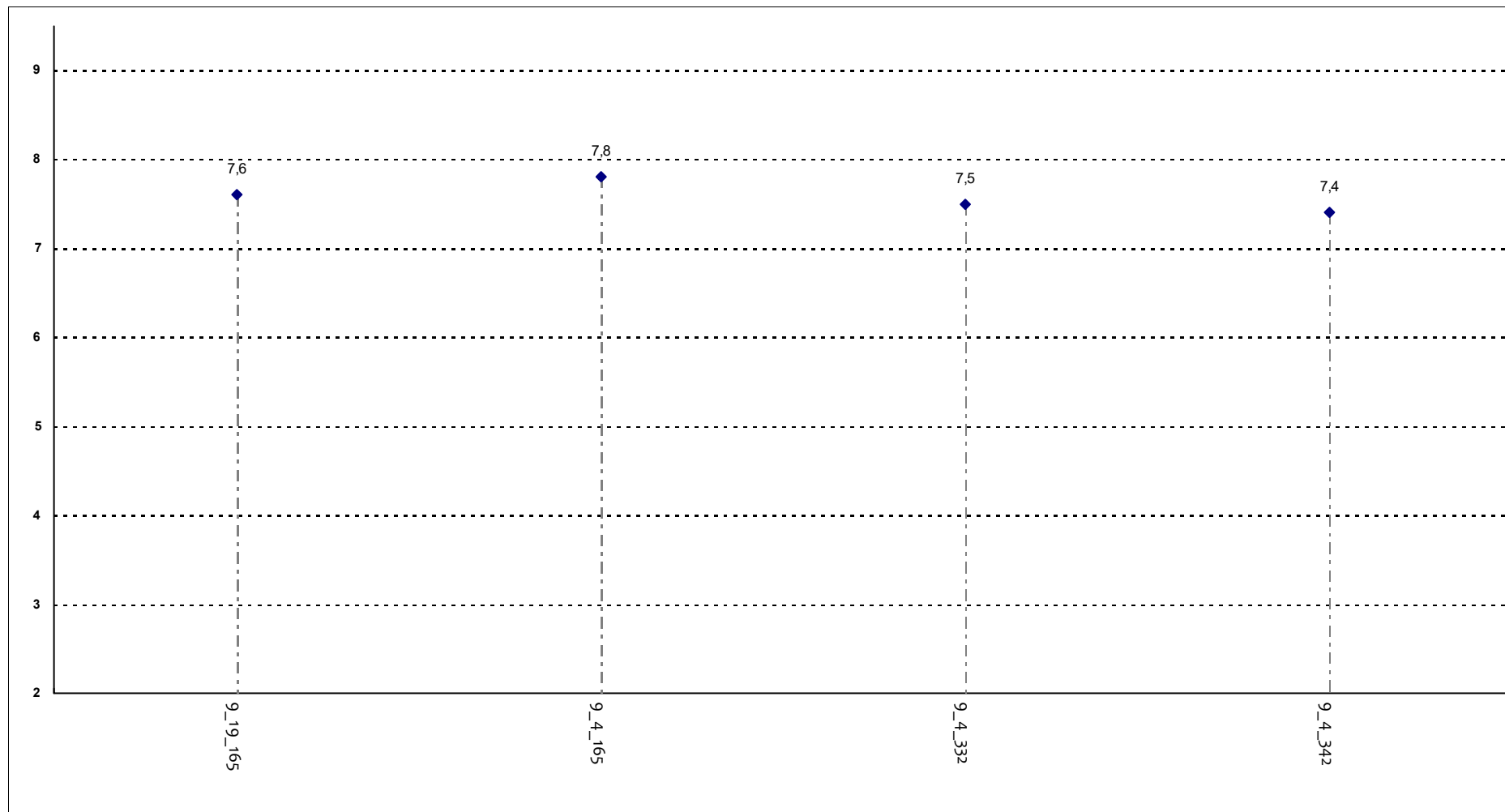
Corsi di Laurea - Fascia Media: 7,5 - 7,9

Il carico di studio è proporzionato ai crediti assegnati?



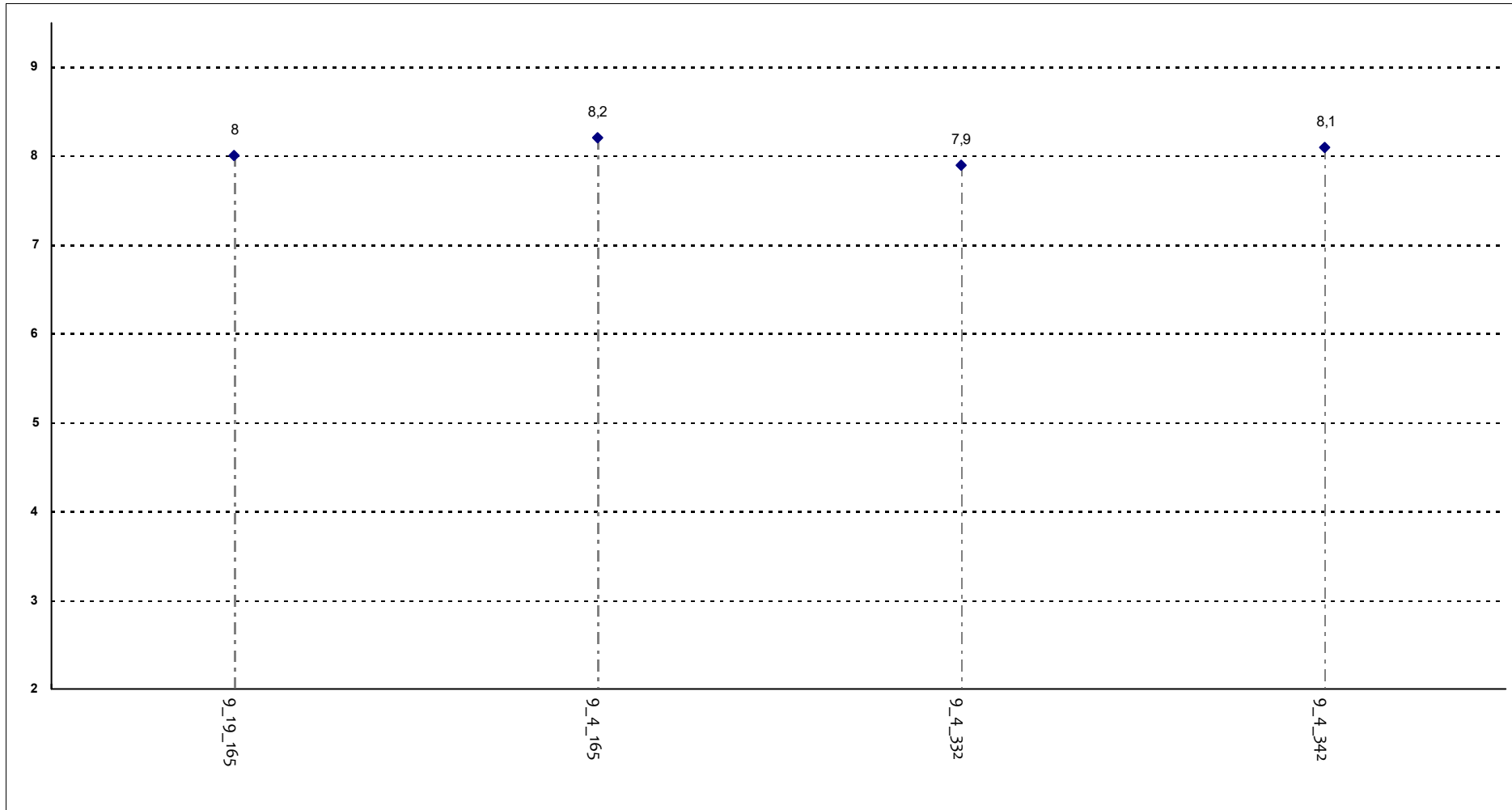
Corsi di Laurea - Fascia Media: 7,2 - 7,5

I contenuti dei singoli moduli sono tra loro ben integrati?



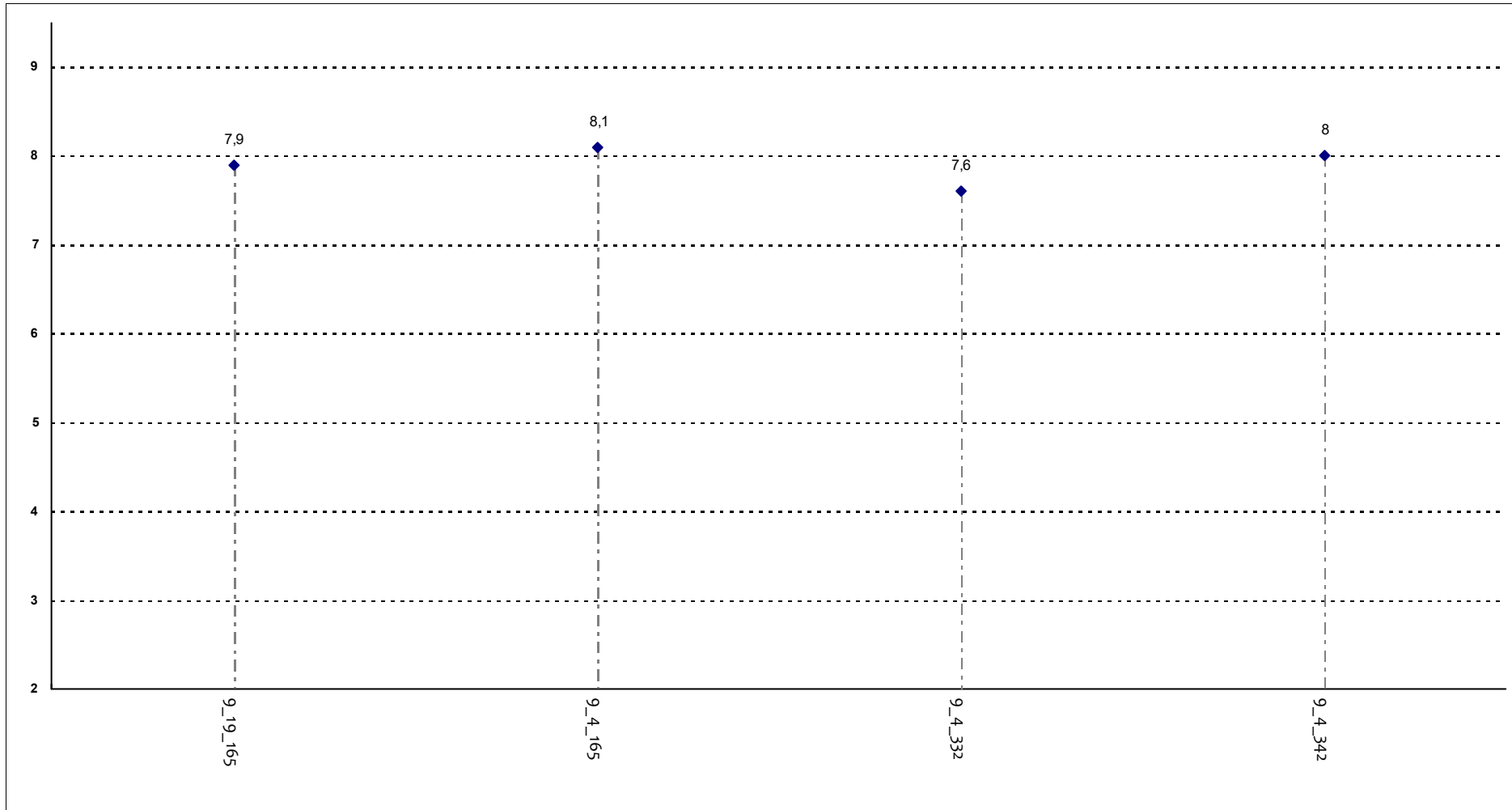
Corsi di Laurea - Fascia Media: 7,5 - 7,6

Il corso integrato è stato svolto in maniera effettivamente integrata e coerente con quanto dichiarato sul sito Web?



Corsi di Laurea - Fascia Media: 8 - 8,1

Le modalità d'esame sono state definite in modo chiaro?



Corsi di Laurea - Fascia Media: 7,8 - 8

Data di aggiornamento

30/09/2023

UNIVERSITA' CATTOLICA DEL SACRO CUORE**Valutazione della soddisfazione degli studenti a.a. 2022-2023**

(Legge 370/1999)

Riepilogo delle valutazioni fornite

Rapporto statistico relativo alla facoltà di:

MEDICINA E CHIRURGIA - Corsi di Laurea Magistrali a Ciclo Unico

Totale dei questionari compilati	8734
Numero totale Corsi di Laurea valutati (per tipo)	4

Per ciascuna domanda viene riportata:

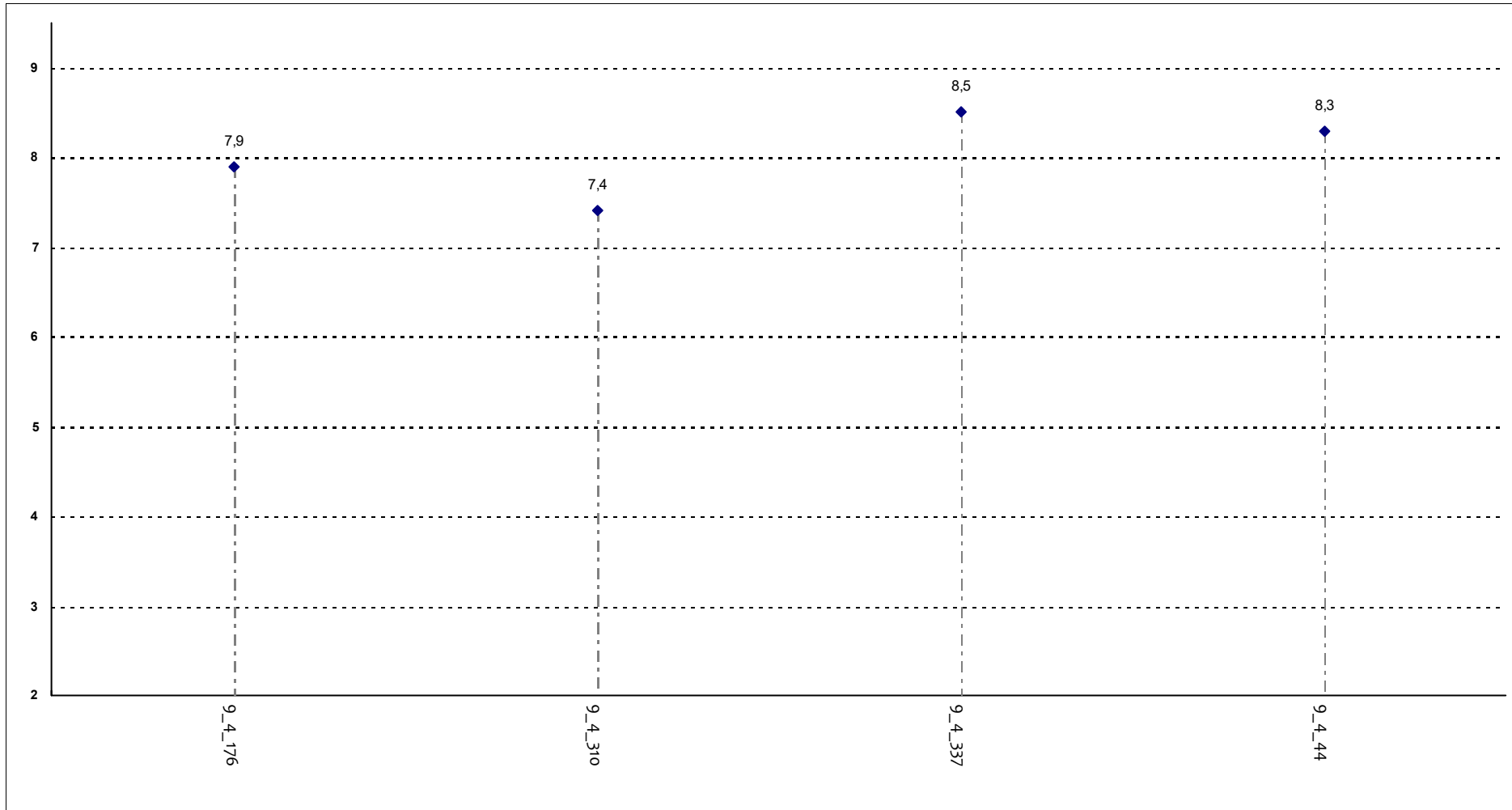
- la distribuzione di frequenza assoluta e percentuale delle risposte, calcolata rispetto al totale dei rispondenti alla singola domanda;
- la media aritmetica, ove calcolabile, dei livelli di soddisfazione utilizzando la scala a 4 valori: 9, 7, 4 e 2 che sono stati abbinati rispettivamente alle 4 modalità di risposta 'Decisamente Sì', 'Più Sì che NO', 'Più NO che Sì' e 'Decisamente NO'

	DISTRIBUZIONE ASSOLUTA E PERCENTUALE DELLE RISPOSTE					VALORI MEDI DI CONFRONTO	
	Decisamente sì	Più sì che no	Più no che sì	Decisamente no	Tot	Facoltà	
E' complessivamente soddisfatto delle lezioni di questo corso integrato?	4742	3192	458	129	8521	7,9	
	55,7%	37,5%	5,4%	1,5%			
All'inizio del corso integrato, era interessato agli argomenti indicati nel programma?	4570	3159	641	151	8521	7,8	
	53,6%	37,1%	7,5%	1,8%			
Le conoscenze da lei possedute sono risultate sufficienti per la comprensione degli argomenti trattati all'inizio del corso?	4263	3647	500	111	8521	7,8	
	50,0%	42,8%	5,9%	1,3%	0,0%		
Il materiale didattico permette di preparare l'esame adeguatamente?	4346	3410	586	179	8521	7,8	
	51,0%	40,0%	6,9%	2,1%			
Il carico di studio è proporzionato ai crediti assegnati?	3989	3456	782	294	8521	7,6	
	46,8%	40,6%	9,2%	3,5%			
I contenuti dei singoli moduli sono tra loro ben integrati?	4313	3494	559	155	8521	7,8	
	50,6%	41,0%	6,6%	1,8%			
I principali argomenti previsti dal programma del corso integrato sono trattati durante le lezioni?	4727	3286	370	138	8521	7,9	
	55,5%	38,6%	4,3%	1,6%			
Le modalità d'esame sono state definite in modo chiaro?	4694	3010	544	253	8521	7,8	
	55,1%	35,3%	6,4%	3,0%	0,2%		

Confronto tra i corsi di laurea

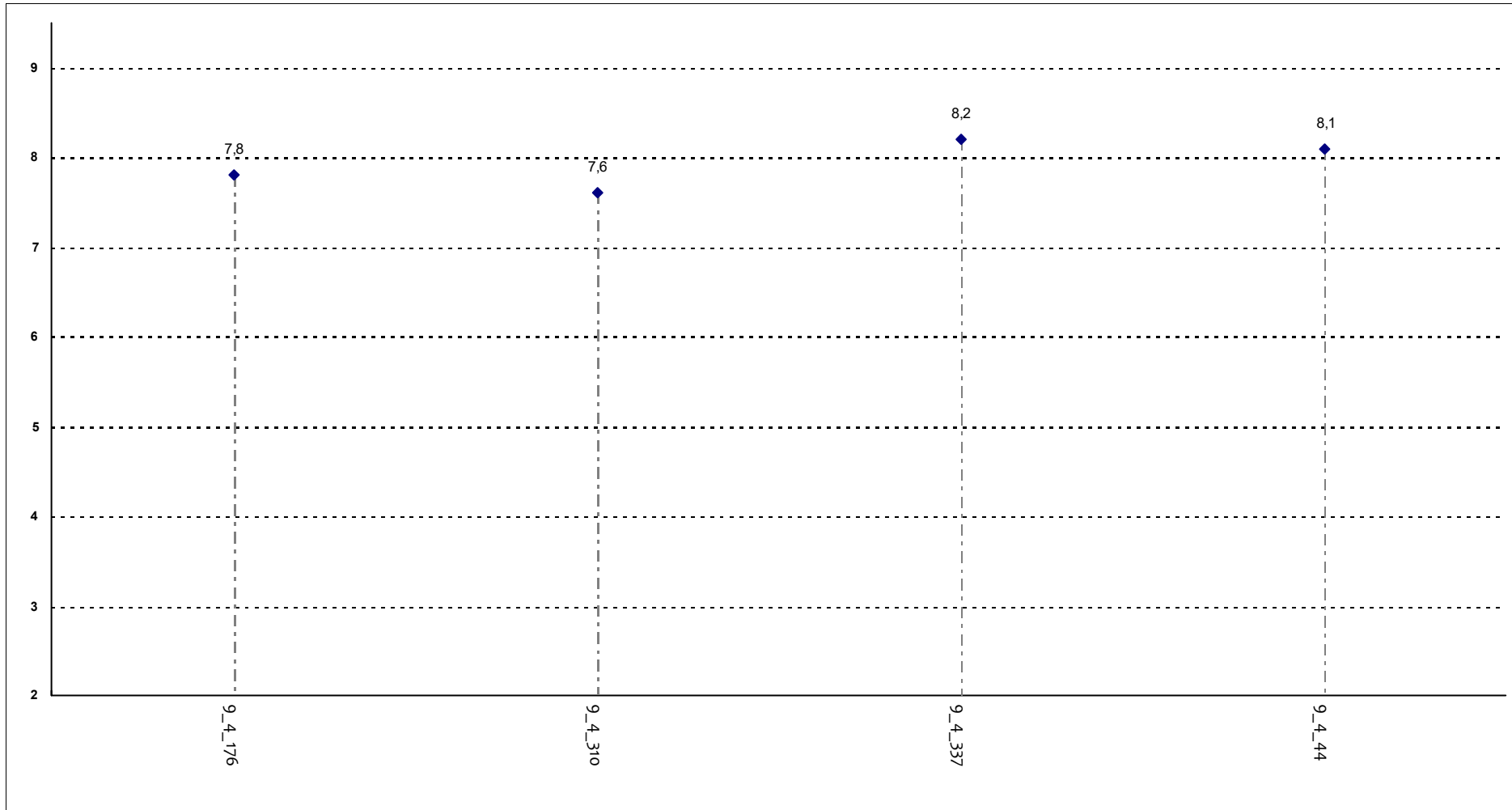
Questa seconda parte del rapporto contiene una serie di grafici che permettono di confrontare il valore medio dei diversi Corsi di Laurea valutati per ogni domanda. Nei grafici si riporta anche l'ampiezza del campo interquartile. In pratica per ogni domanda tutti i valori medi dei diversi Corsi di Laurea valutati sono stati suddivisi in quarti, ossia in 4 parti contenenti lo stesso numero di valori: nel primo quarto rientra il primo 25% dei Corsi di Laurea (quelli che hanno ottenuto i valori più bassi), nel secondo e nel terzo quarto il successivo 50% mentre nell'ultimo quarto rientra l'ultimo 25% dei Corsi di Laurea (quelli che hanno ottenuto i valori più alti).

E' complessivamente soddisfatto delle lezioni di questo corso integrato?



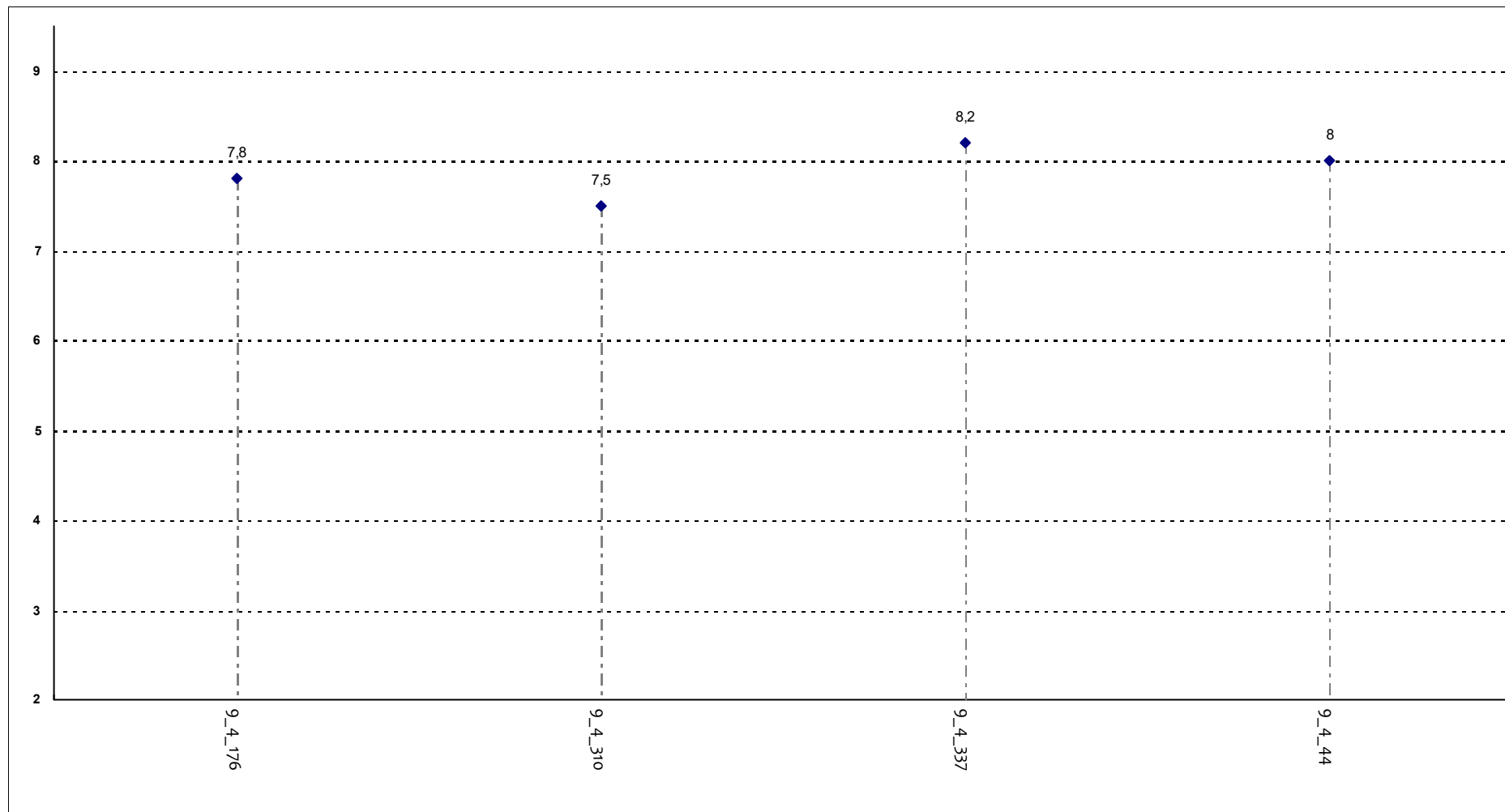
Corsi di Laurea - Fascia Media: 7,8 - 8,4

All'inizio del corso integrato, era interessato agli argomenti indicati nel programma?



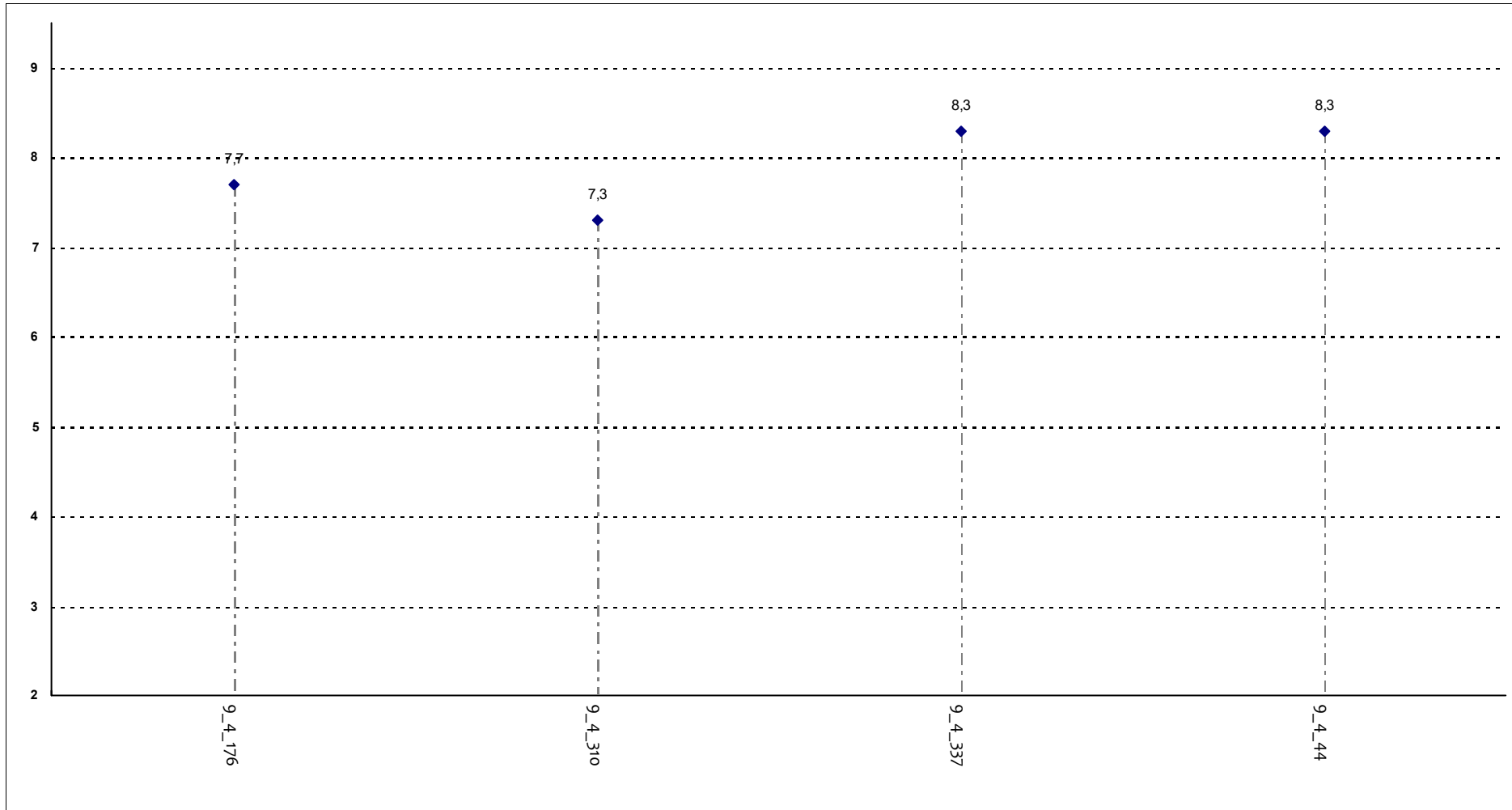
Corsi di Laurea - Fascia Media: 7,8 - 8,1

Le conoscenze da lei possedute sono risultate sufficienti per la comprensione degli argomenti trattati all'inizio del corso?



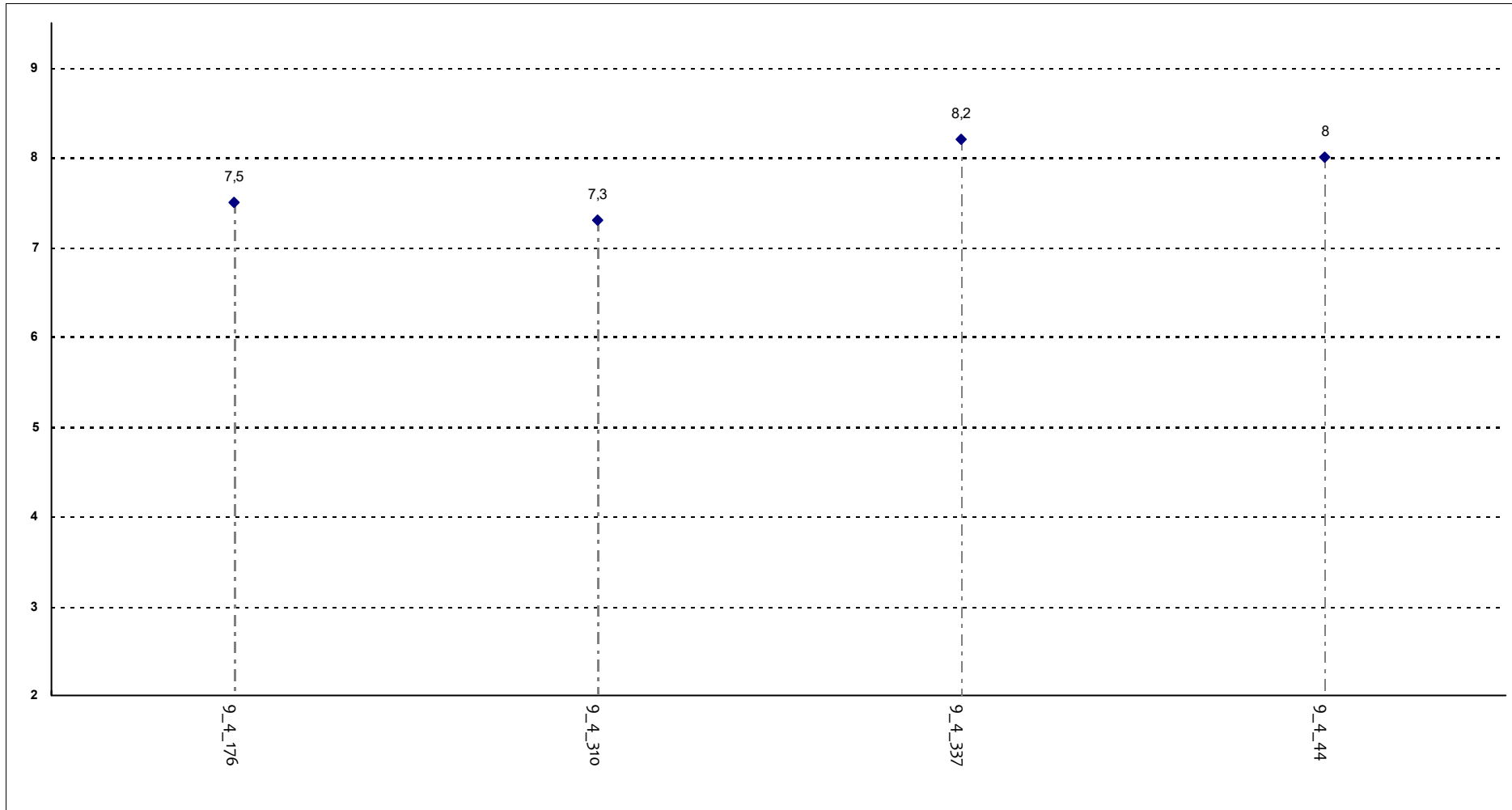
Corsi di Laurea - Fascia Media: 7,7 - 8

Il materiale didattico permette di preparare l'esame adeguatamente?



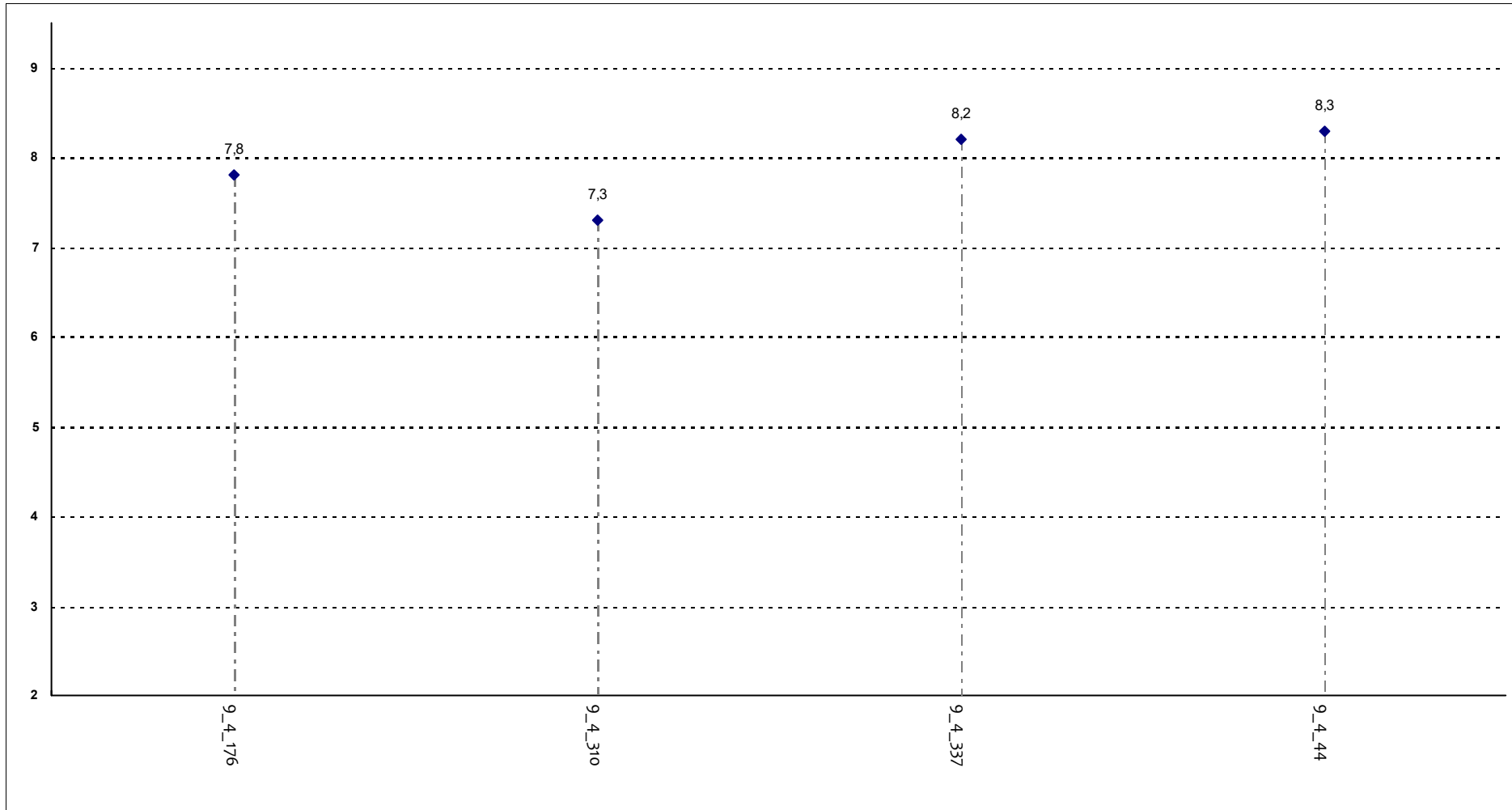
Corsi di Laurea - Fascia Media: 7,6 - 8,3

Il carico di studio è proporzionato ai crediti assegnati?



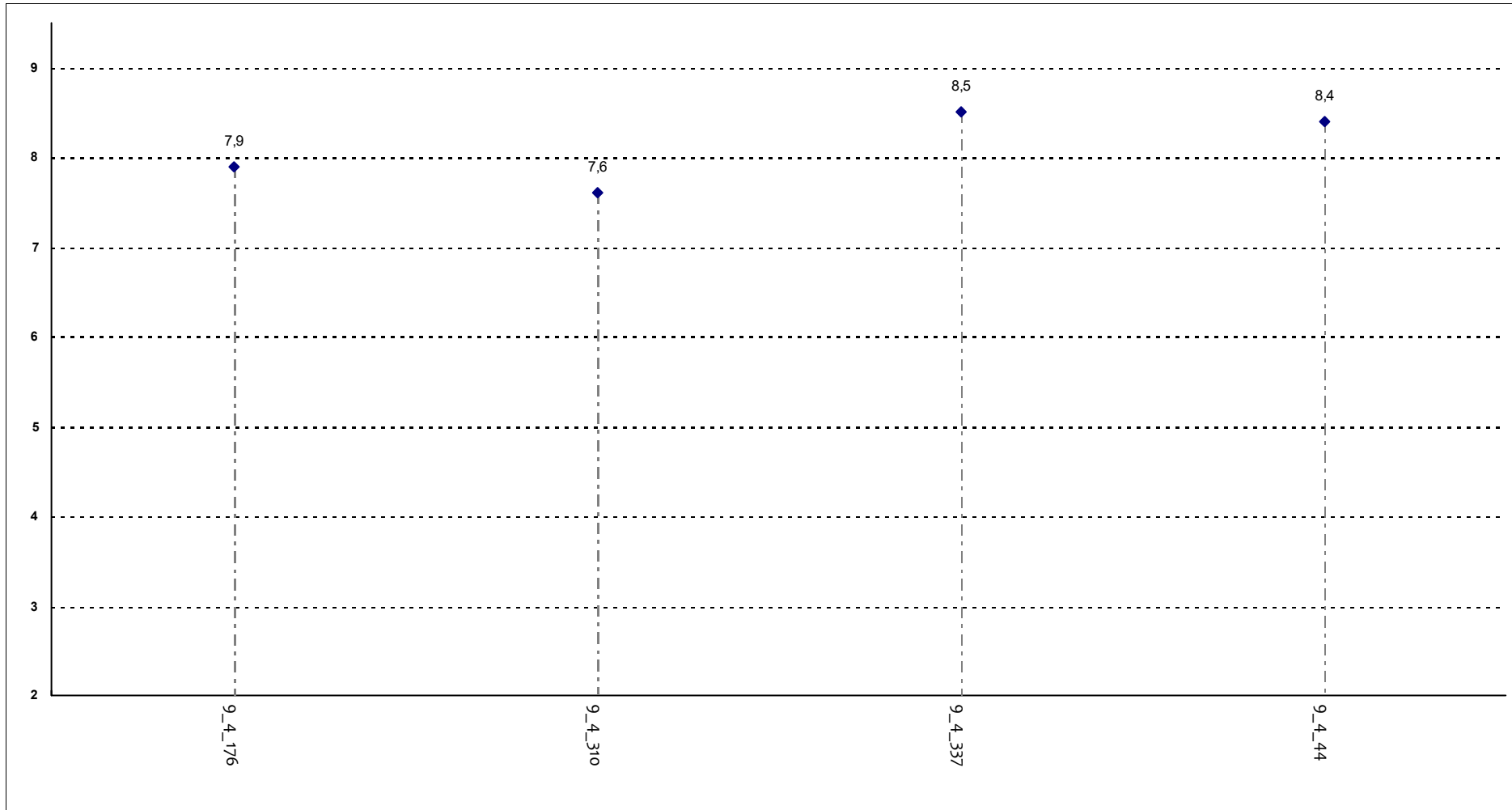
Corsi di Laurea - Fascia Media: 7,4 - 8

I contenuti dei singoli moduli sono tra loro ben integrati?



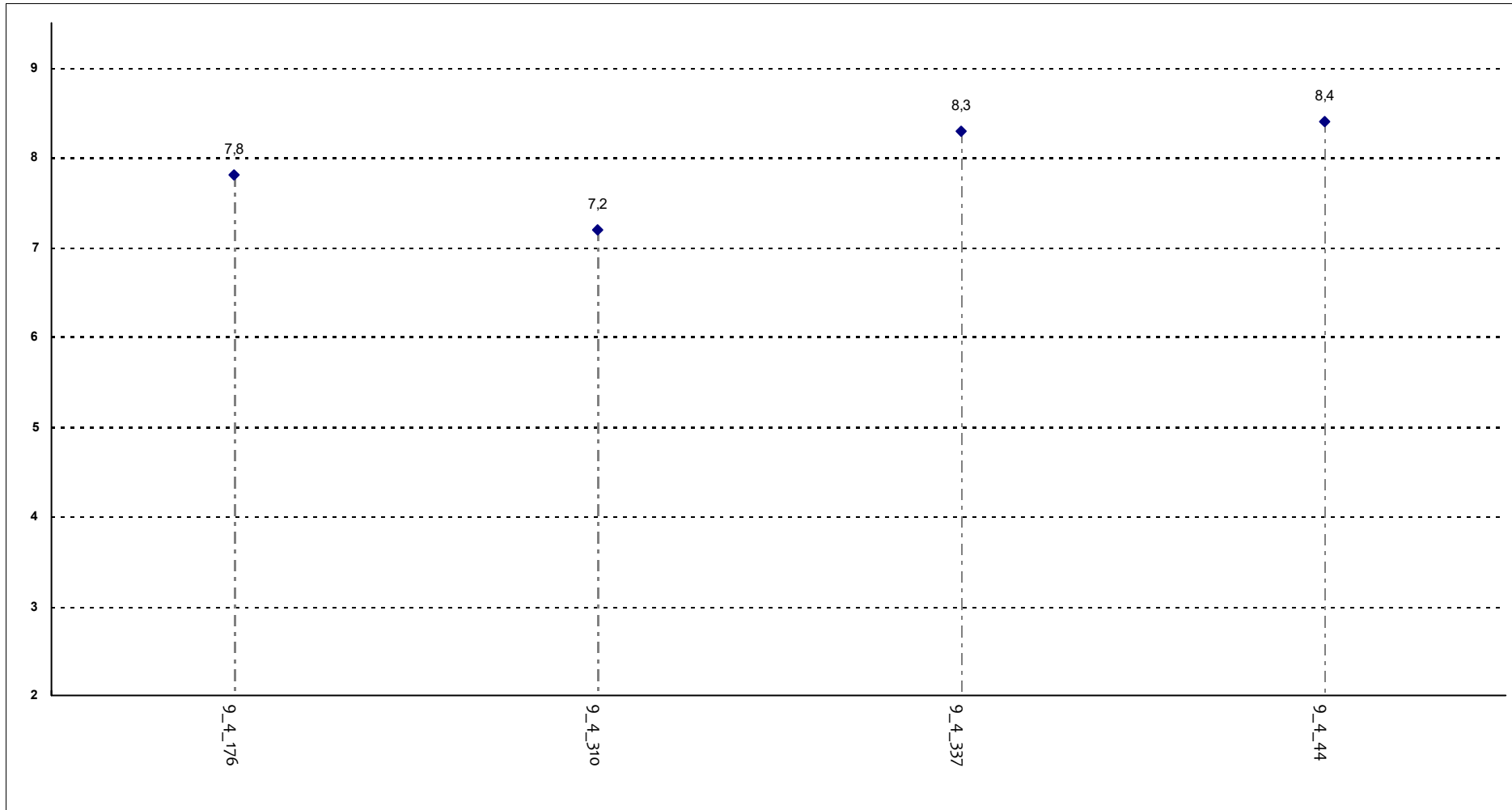
Corsi di Laurea - Fascia Media: 7,7 - 8,2

Il corso integrato è stato svolto in maniera effettivamente integrata e coerente con quanto dichiarato sul sito Web?



Corsi di Laurea - Fascia Media: 7,8 - 8,4

Le modalità d'esame sono state definite in modo chiaro?



Corsi di Laurea - Fascia Media: 7,6 - 8,3