

Data di aggiornamento

30/09/2021

UNIVERSITA' CATTOLICA DEL SACRO CUORE

Valutazione della soddisfazione degli studenti a.a. 2020-2021

(Legge 370/1999)

Riepilogo delle valutazioni fornite

Rapporto statistico relativo alla facoltà di:

MEDICINA E CHIRURGIA - Corsi di Laurea Triennali

Totale dei questionari compilati	6224
Numero totale Corsi di Laurea valutati (per tipo)	31

Per ciascuna domanda viene riportata:

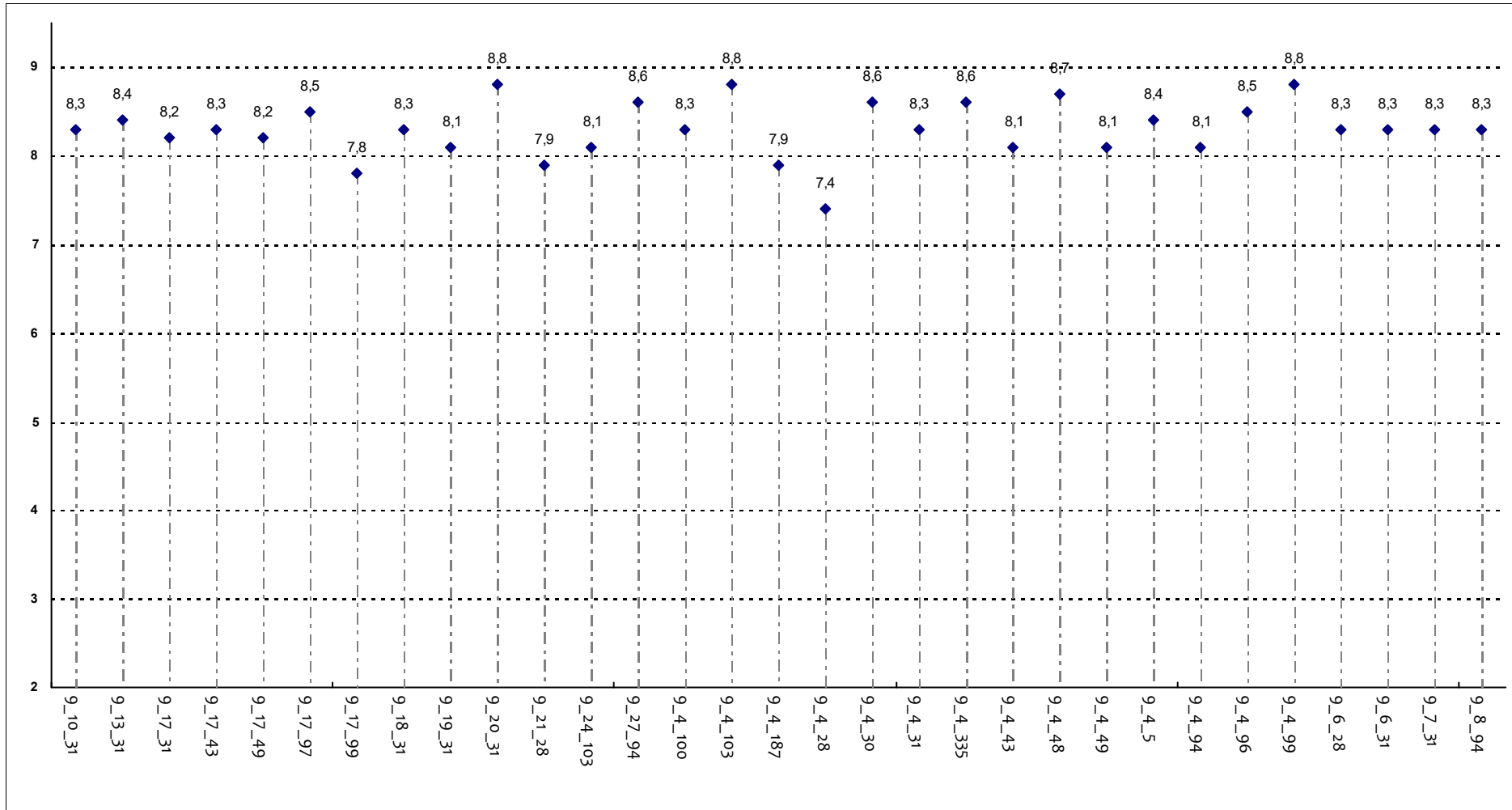
- la distribuzione di frequenza assoluta e percentuale delle risposte, calcolata rispetto al totale dei rispondenti alla singola domanda;
- la media aritmetica, ove calcolabile, dei livelli di soddisfazione utilizzando la scala a 4 valori: 9, 7, 4 e 2 che sono stati abbinati rispettivamente alle 4 modalità di risposta 'Decisamente Sì', 'Più Sì che NO', 'Più NO che Sì' e 'Decisamente NO'

	DISTRIBUZIONE ASSOLUTA E PERCENTUALE DELLE RISPOSTE					VALORI MEDI DI CONFRONTO	
	Decisamente si	Più sì che no	Più no che sì	Decisamente no	Tot	Facoltà	
E' complessivamente soddisfatto delle lezioni di questo corso integrato?	4138	1880	175	31	6224	8,3	
	66,5%	30,2%	2,8%	0,5%			
All'inizio del corso integrato, era interessato agli argomenti indicati nel programma?	4123	1836	232	33	6224	8,2	
	66,2%	29,5%	3,7%	0,5%			
Le conoscenze da lei possedute sono risultate sufficienti per la comprensione degli argomenti trattati all'inizio del corso?	3324	2484	365	51	6224	7,9	
	53,4%	39,9%	5,9%	0,8%			
Il materiale didattico è indicato con chiarezza e in tempo utile per la preparazione dell'esame?	3908	2013	252	51	6224	8,1	
	62,8%	32,3%	4,0%	0,8%			
Le attività didattiche integrative (esercitazioni, laboratori, seminari, ecc...), ove previste, sono utili ai fini dell'apprendimento?	Decisamente si	Più sì che no	Più no che sì	Decisamente no	Non previste	Tot	Facoltà
	2971	1493	113	16	1631	6224	8,2
	47,7%	24,0%	1,8%	0,3%	26,2%		
Il carico di studio richiesto risulta in linea e congruente con i crediti formativi attribuiti al corso integrato?	Decisamente si	Più sì che no	Più no che sì	Decisamente no	Tot	Facoltà	
	3255	2444	410	115	6224	7,8	
	52,3%	39,3%	6,6%	1,8%			
Il corso integrato è stato svolto in maniera effettivamente integrata?	3681	2184	306	53	6224	8,0	
	59,1%	35,1%	4,9%	0,9%			
I principali argomenti previsti dal programma del corso integrato sono trattati durante le lezioni?	4331	1799	80	14	6224	8,4	
	69,6%	28,9%	1,3%	0,2%			
Le modalità d'esame sono state definite in modo chiaro?	Decisamente si	Più sì che no	Più no che sì	Decisamente no	Non previsto	Tot	Facoltà
	3774	1981	368	95	6	6224	8,1
	60,6%	31,8%	5,9%	1,5%	0,1%		

Confronto tra i corsi di laurea

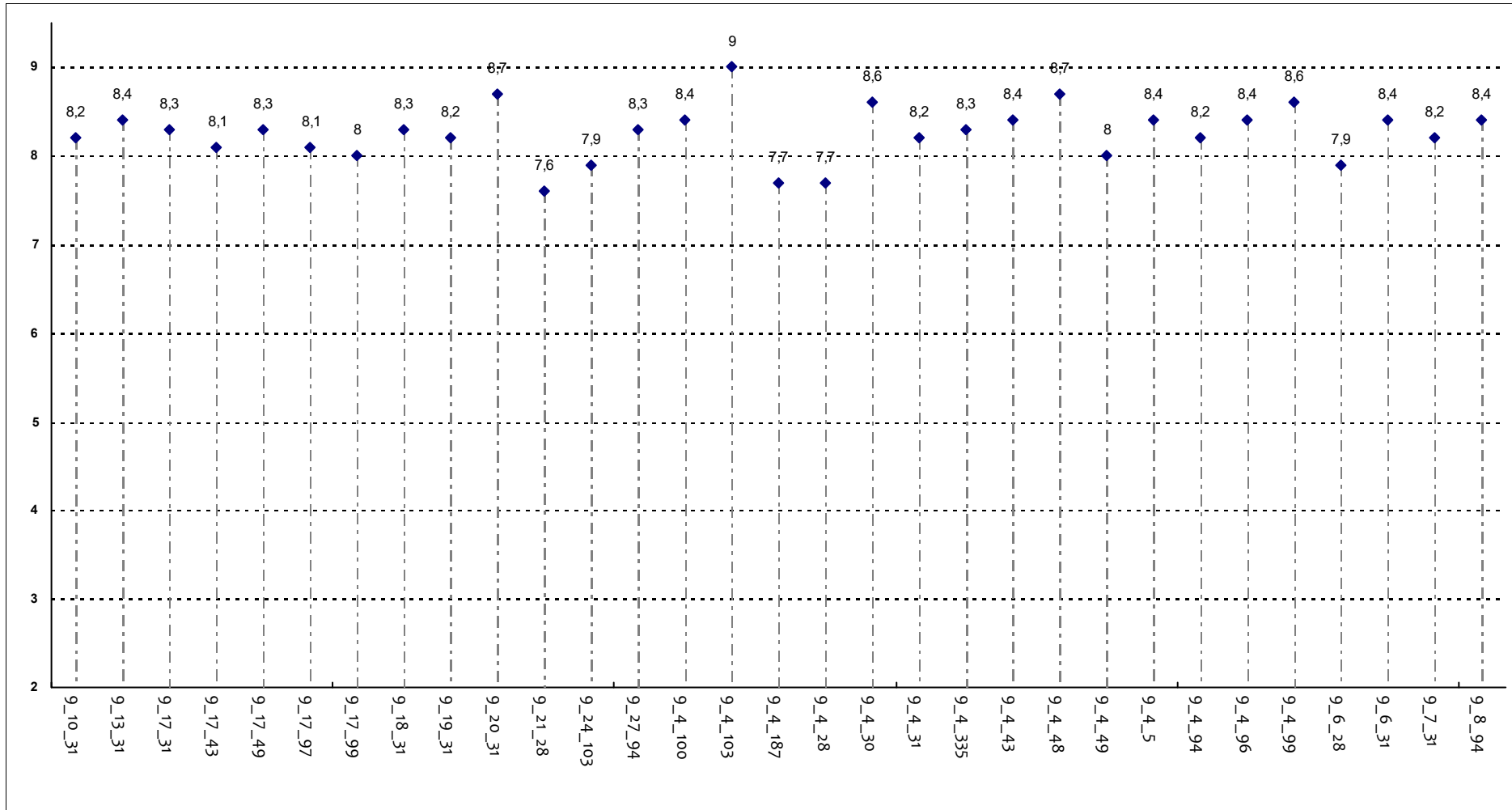
Questa seconda parte del rapporto contiene una serie di grafici che permettono di confrontare il valore medio dei diversi Corsi di Laurea valutati per ogni domanda. Nei grafici si riporta anche l'ampiezza del campo interquartile. In pratica per ogni domanda tutti i valori medi dei diversi Corsi di Laurea valutati sono stati suddivisi in quarti, ossia in 4 parti contenenti lo stesso numero di valori: nel primo quarto rientra il primo 25% dei Corsi di Laurea (quelli che hanno ottenuto i valori più bassi), nel secondo e nel terzo quarto il successivo 50% mentre nell'ultimo quarto rientra l'ultimo 25% dei Corsi di Laurea (quelli che hanno ottenuto i valori più alti).

E' complessivamente soddisfatto delle lezioni di questo corso integrato?



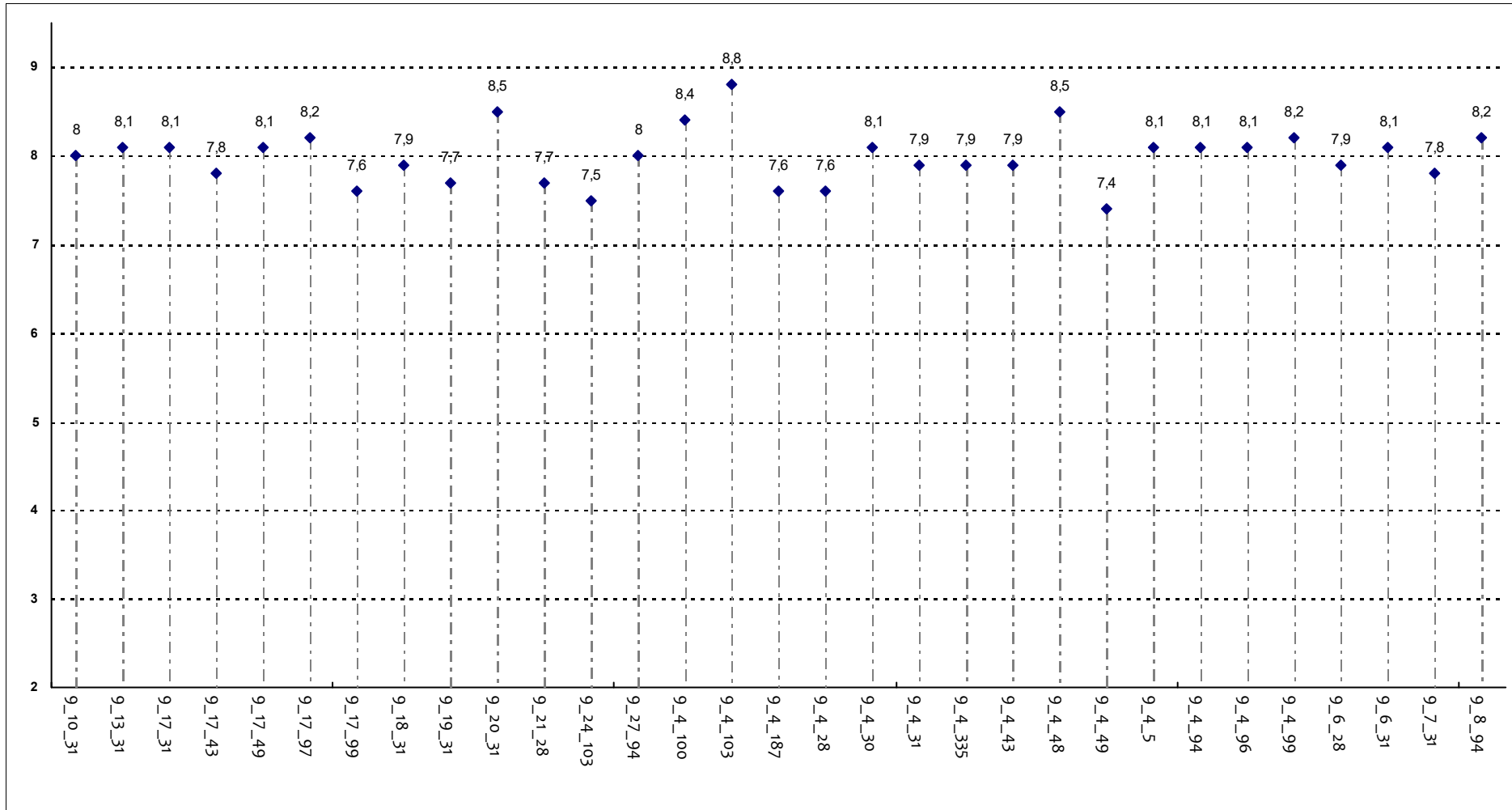
Corsi di Laurea - Fascia Media: 8,1 - 8,5

All'inizio del corso integrato, era interessato agli argomenti indicati nel programma?



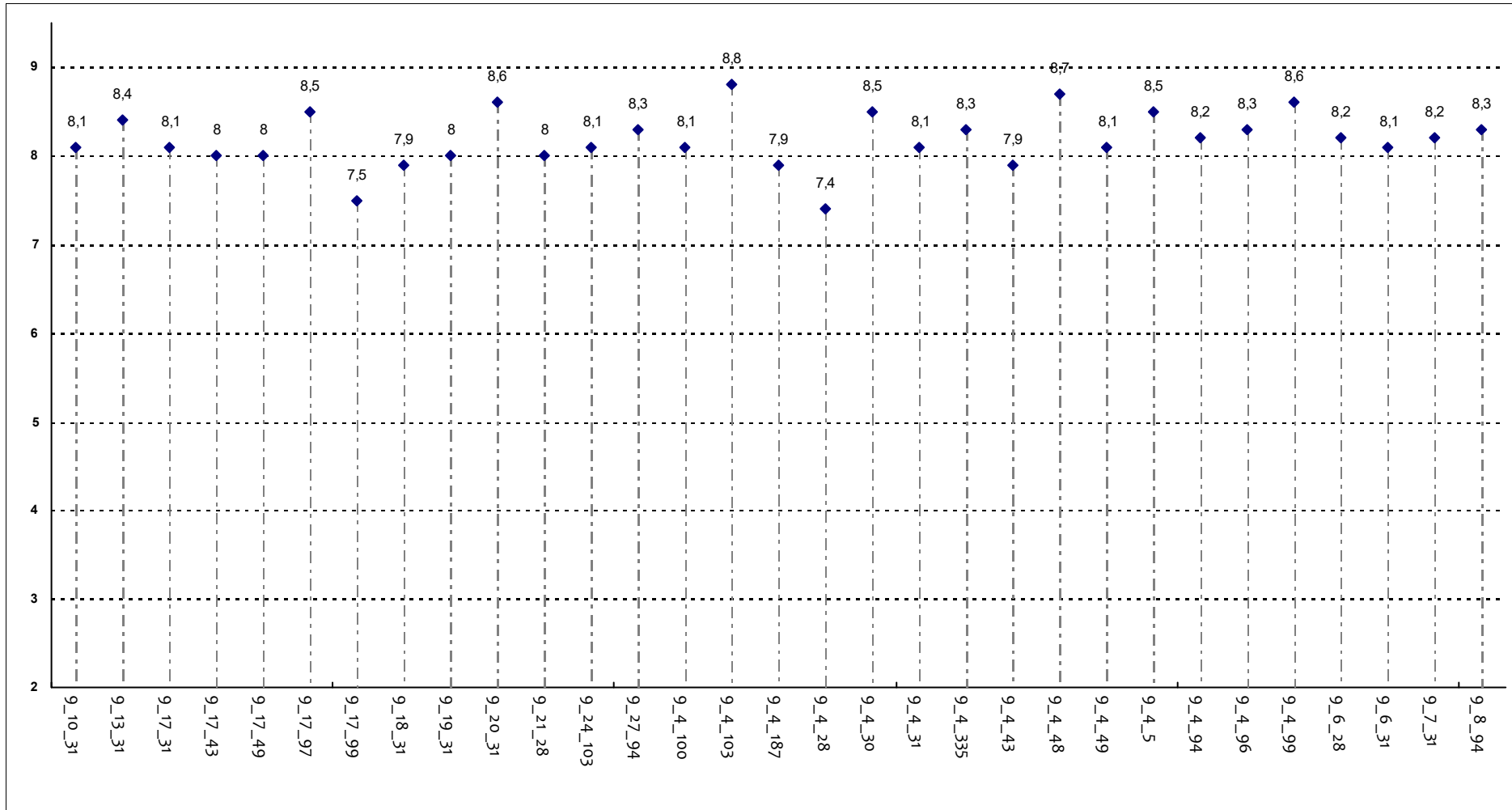
Corsi di Laurea - Fascia Media: 8,1 - 8,4

Le conoscenze da lei possedute sono risultate sufficienti per la comprensione degli argomenti trattati all'inizio del corso?



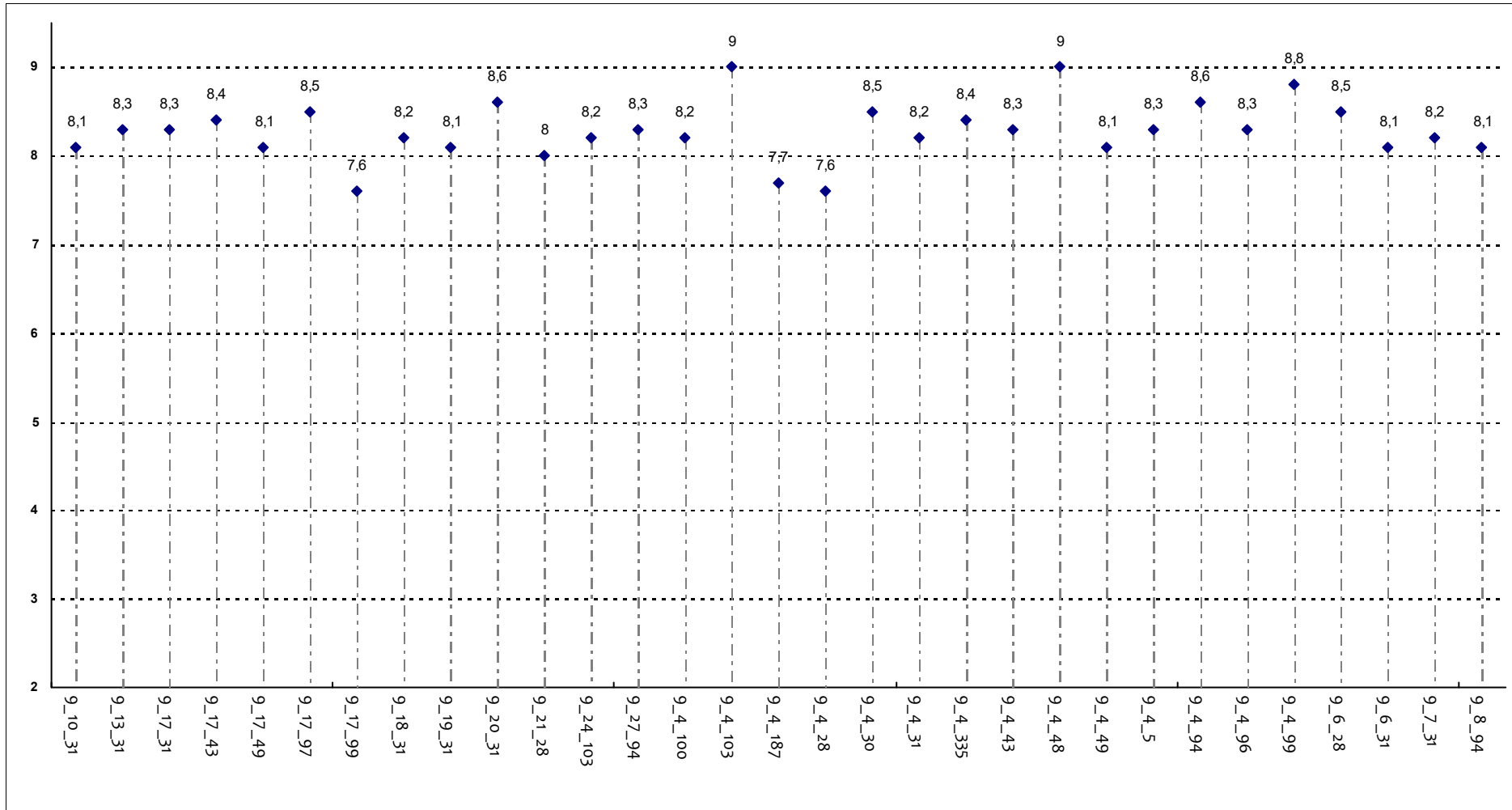
Corsi di Laurea - Fascia Media: 7,8 - 8,1

Il materiale didattico è indicato con chiarezza e in tempo utile per la preparazione dell'esame?



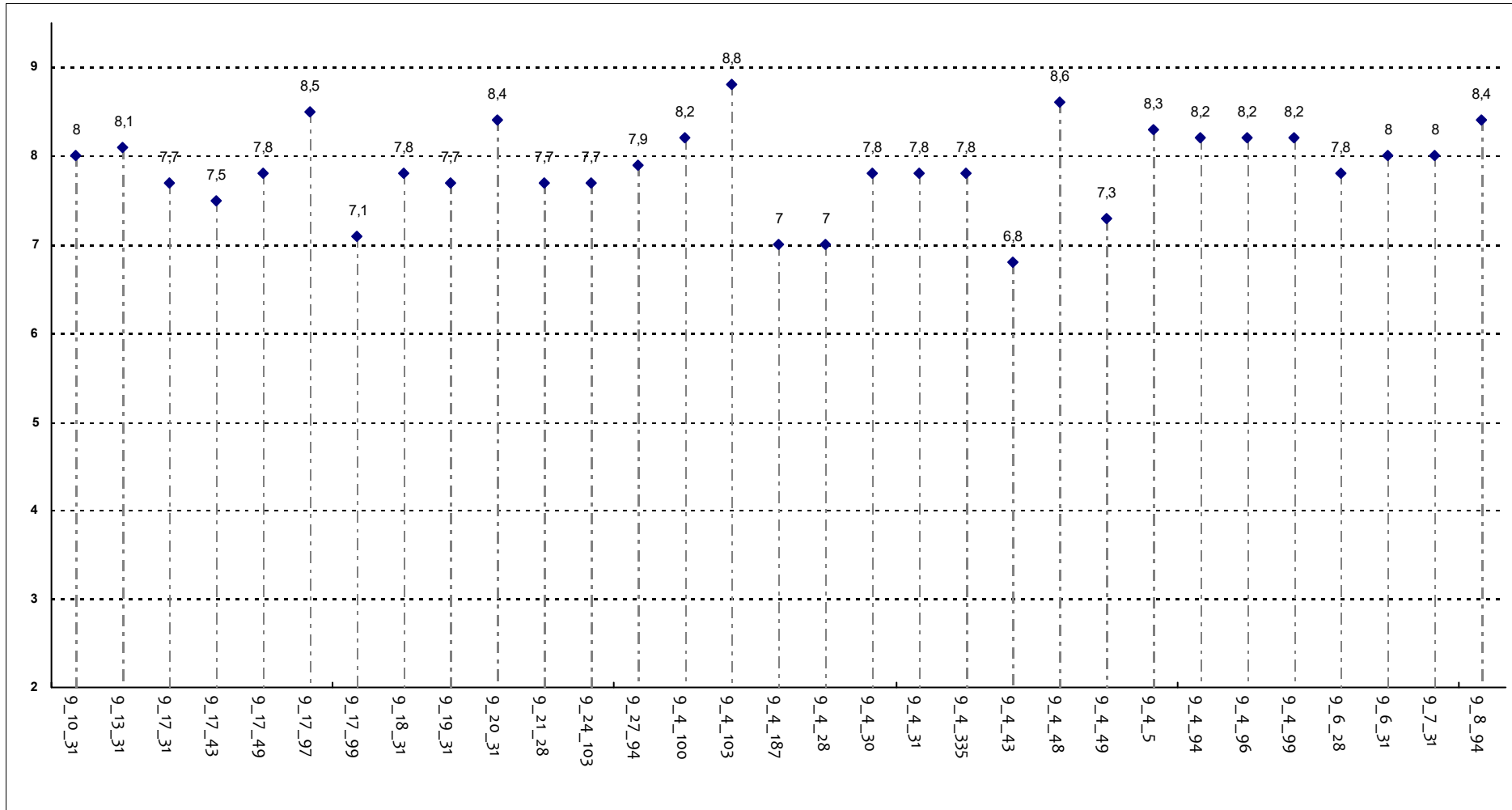
Corsi di Laurea - Fascia Media: 8 - 8,4

Le attività didattiche integrative (esercitazioni, laboratori, seminari, ecc...), ove previste, sono utili ai fini dell'apprendimento?



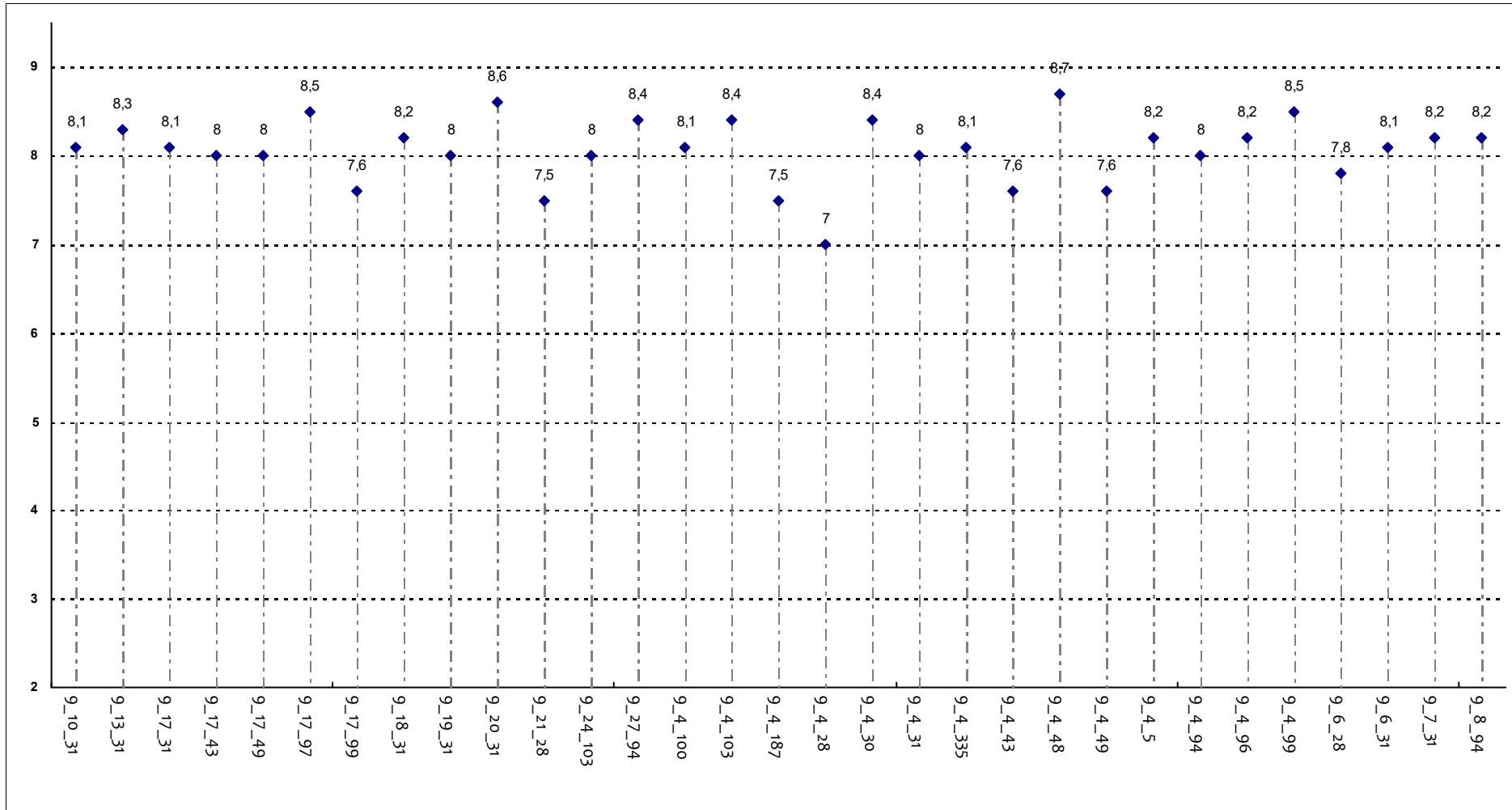
Corsi di Laurea - Fascia Media: 8,1 - 8,4

Il carico di studio richiesto risulta in linea e congruente con i crediti formativi attribuiti al corso integrato?



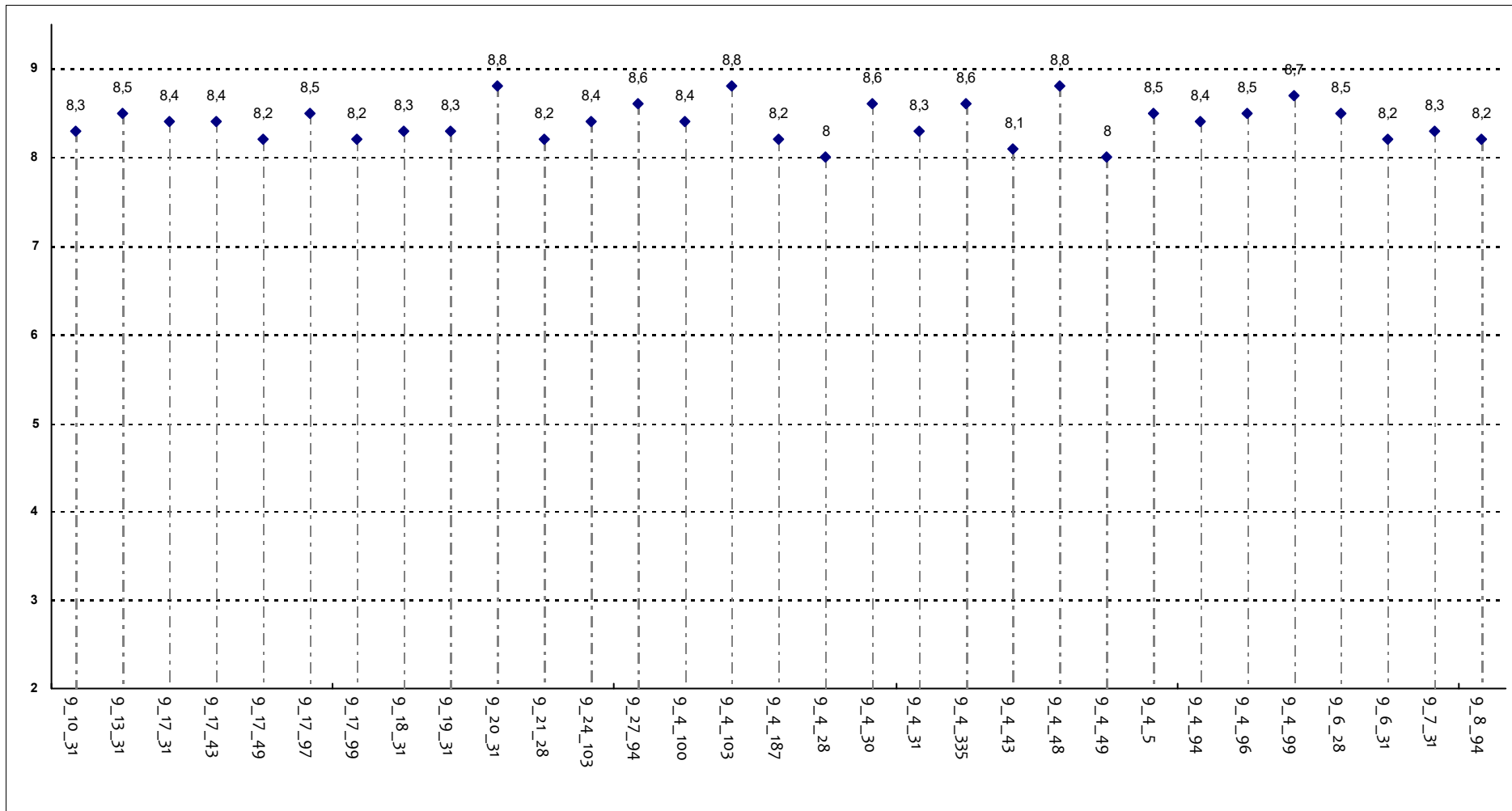
Corsi di Laurea - Fascia Media: 7,7 - 8,2

Il corso integrato è stato svolto in maniera effettivamente integrata?



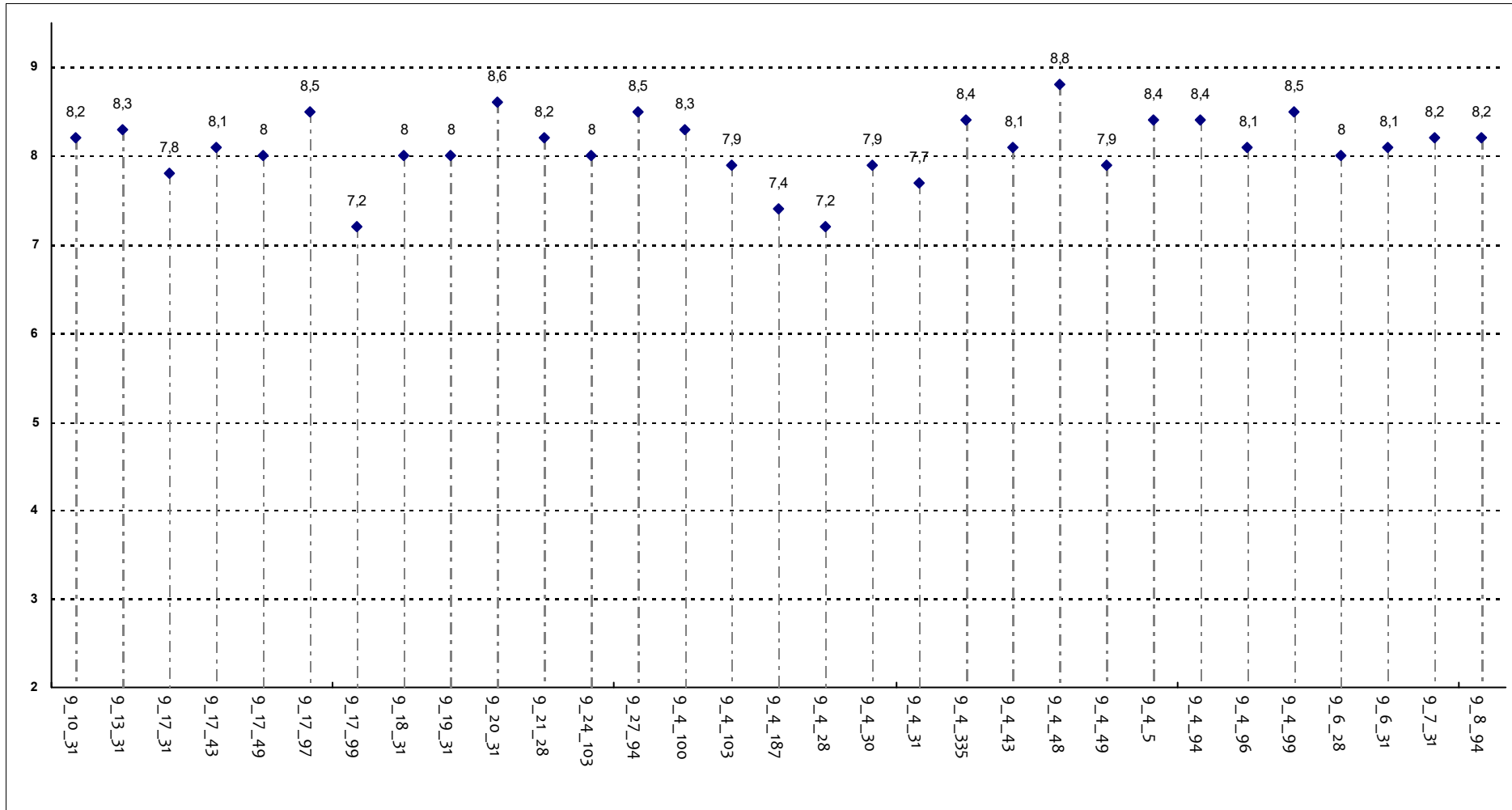
Corsi di Laurea - Fascia Media: 8 - 8,2

Il corso integrato è stato svolto in maniera effettivamente integrata e coerente con quanto dichiarato sul sito Web?



Corsi di Laurea - Fascia Media: 8,2 - 8,5

Le modalità d'esame sono state definite in modo chiaro?



Corsi di Laurea - Fascia Media: 8 - 8,4

Data di aggiornamento

30/09/2021

UNIVERSITA' CATTOLICA DEL SACRO CUORE**Valutazione della soddisfazione degli studenti a.a. 2020-2021**

(Legge 370/1999)

Riepilogo delle valutazioni fornite

Rapporto statistico relativo alla facoltà di:

MEDICINA E CHIRURGIA - Corsi di Laurea Magistrali

Totale dei questionari compilati	823
Numero totale Corsi di Laurea valutati (per tipo)	4

Per ciascuna domanda viene riportata:

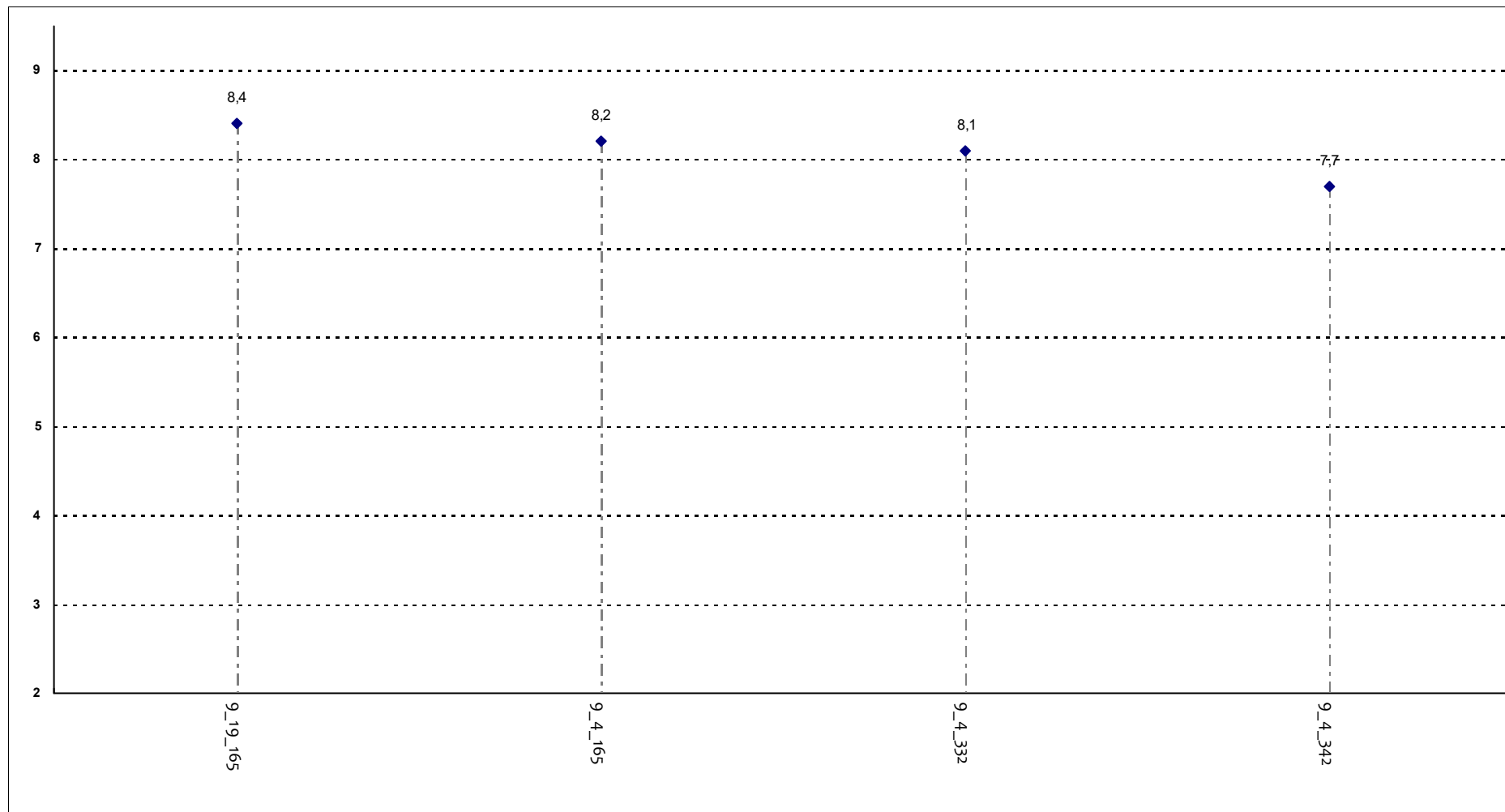
- la distribuzione di frequenza assoluta e percentuale delle risposte, calcolata rispetto al totale dei rispondenti alla singola domanda;
- la media aritmetica, ove calcolabile, dei livelli di soddisfazione utilizzando la scala a 4 valori: 9, 7, 4 e 2 che sono stati abbinati rispettivamente alle 4 modalità di risposta 'Decisamente Sì', 'Più Sì che NO', 'Più NO che Sì' e 'Decisamente NO'

	DISTRIBUZIONE ASSOLUTA E PERCENTUALE DELLE RISPOSTE					VALORI MEDI DI CONFRONTO	
	Decisamente si	Più sì che no	Più no che sì	Decisamente no	Tot	Facoltà	
E' complessivamente soddisfatto delle lezioni di questo corso integrato?	492	300	29	2	823	8,1	
	59,8%	36,5%	3,5%	0,2%			
All'inizio del corso integrato, era interessato agli argomenti indicati nel programma?	498	293	28	4	823	8,1	
	60,5%	35,6%	3,4%	0,5%			
Le conoscenze da lei possedute sono risultate sufficienti per la comprensione degli argomenti trattati all'inizio del corso?	372	377	67	7	823	7,6	
	45,2%	45,8%	8,1%	0,9%			
Il materiale didattico è indicato con chiarezza e in tempo utile per la preparazione dell'esame?	461	306	45	11	823	7,9	
	56,0%	37,2%	5,5%	1,3%			
Le attività didattiche integrative (esercitazioni, laboratori, seminari, ecc...), ove previste, sono utili ai fini dell'apprendimento?	Decisamente si	Più sì che no	Più no che sì	Decisamente no	Non previste	Tot	Facoltà
	365	217	19	4	218	823	8,0
	44,3%	26,4%	2,3%	0,5%	26,5%		
Il carico di studio richiesto risulta in linea e congruente con i crediti formativi attribuiti al corso integrato?	Decisamente si	Più sì che no	Più no che sì	Decisamente no	Tot	Facoltà	
	389	359	61	14	823	7,7	
	47,3%	43,6%	7,4%	1,7%			
Il corso integrato è stato svolto in maniera effettivamente integrata?	429	327	58	9	823	7,8	
	52,1%	39,7%	7,0%	1,1%			
I principali argomenti previsti dal programma del corso integrato sono trattati durante le lezioni?	516	299	6	2	823	8,2	
	62,7%	36,3%	0,7%	0,2%			
Le modalità d'esame sono state definite in modo chiaro?	Decisamente si	Più sì che no	Più no che sì	Decisamente no	Non previsto	Tot	Facoltà
	407	322	67	25	2	823	7,7
	49,5%	39,1%	8,1%	3,0%	0,2%		

Confronto tra i corsi di laurea

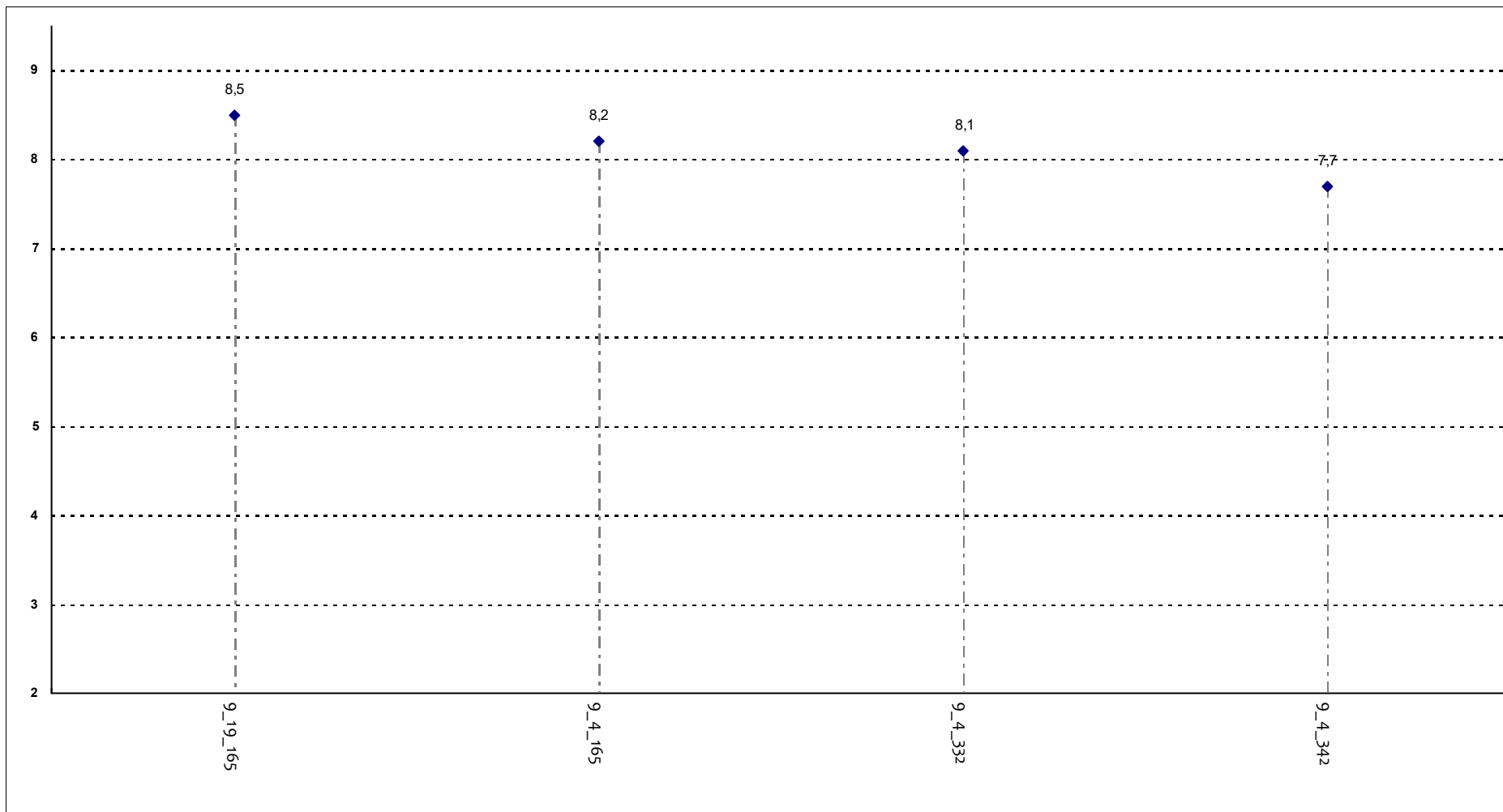
Questa seconda parte del rapporto contiene una serie di grafici che permettono di confrontare il valore medio dei diversi Corsi di Laurea valutati per ogni domanda. Nei grafici si riporta anche l'ampiezza del campo interquartile. In pratica per ogni domanda tutti i valori medi dei diversi Corsi di Laurea valutati sono stati suddivisi in quarti, ossia in 4 parti contenenti lo stesso numero di valori: nel primo quarto rientra il primo 25% dei Corsi di Laurea (quelli che hanno ottenuto i valori più bassi), nel secondo e nel terzo quarto il successivo 50% mentre nell'ultimo quarto rientra l'ultimo 25% dei Corsi di Laurea (quelli che hanno ottenuto i valori più alti).

E' complessivamente soddisfatto delle lezioni di questo corso integrato?



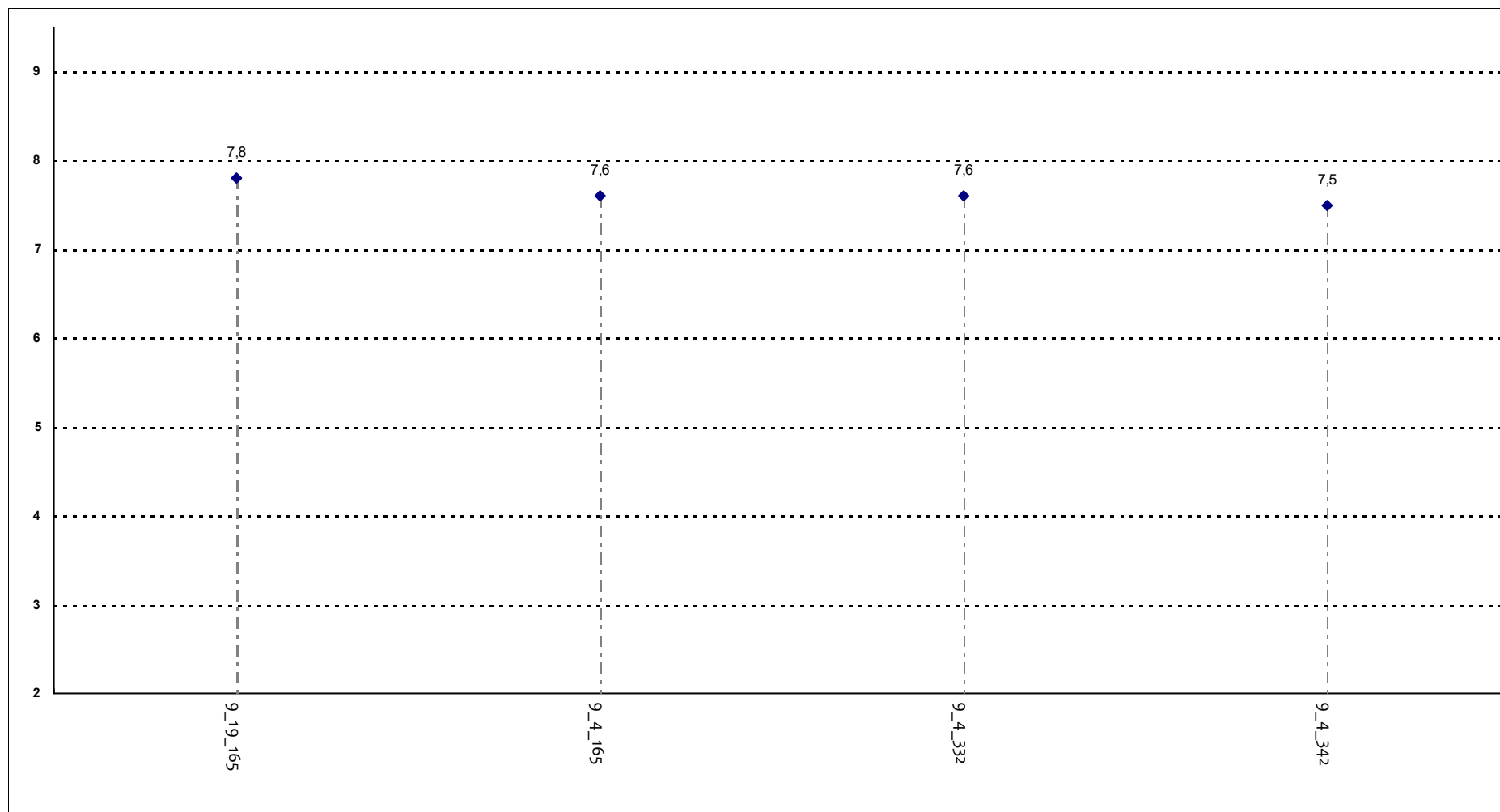
Corsi di Laurea - Fascia Media: 8 - 8,2

All'inizio del corso integrato, era interessato agli argomenti indicati nel programma?



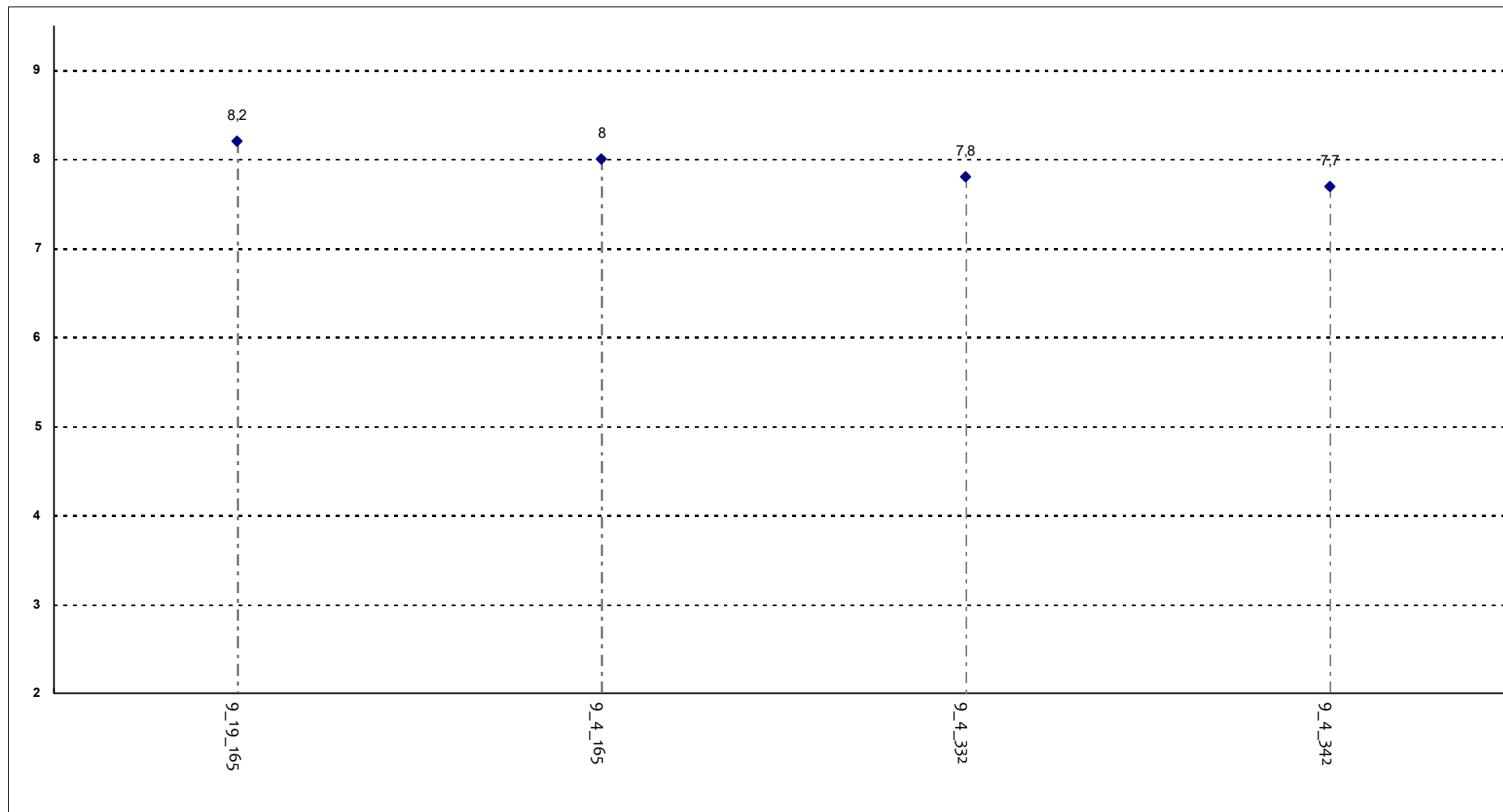
Corsi di Laurea - Fascia Media: 8 - 8,3

Le conoscenze da lei possedute sono risultate sufficienti per la comprensione degli argomenti trattati all'inizio del corso?



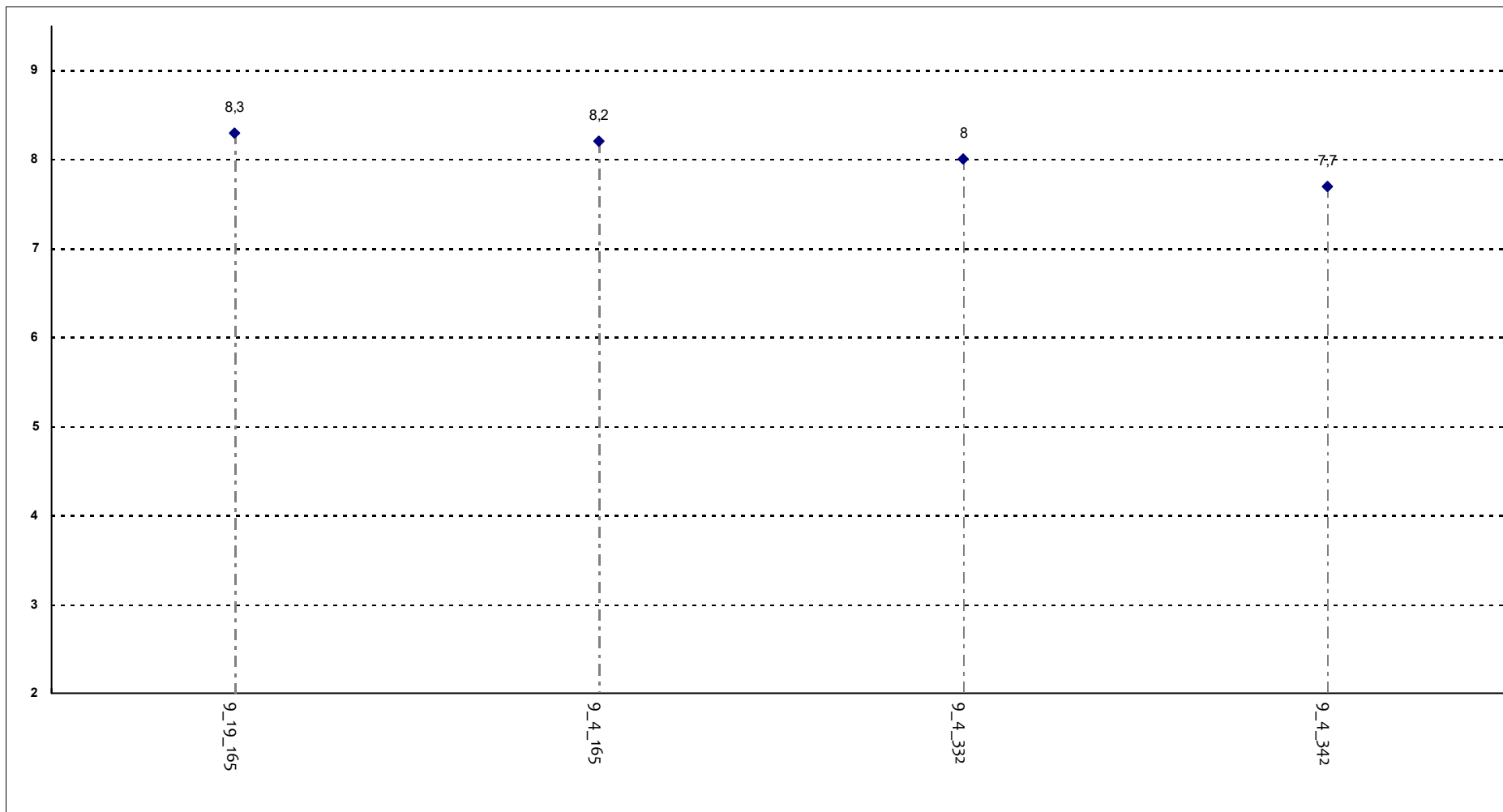
Corsi di Laurea - Fascia Media: 7,6 - 7,6

Il materiale didattico è indicato con chiarezza e in tempo utile per la preparazione dell'esame?



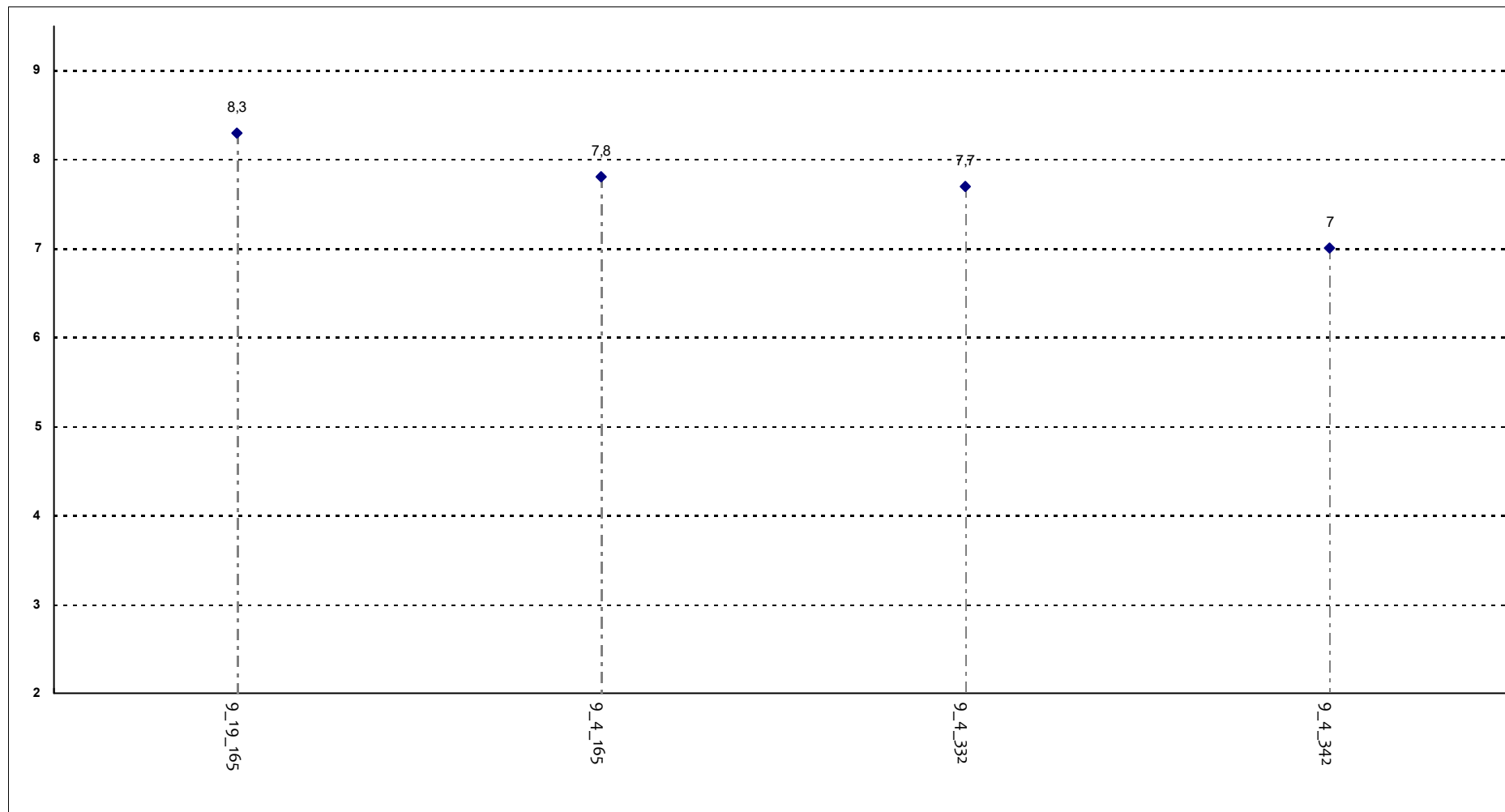
Corsi di Laurea - Fascia Media: 7,8 - 8

Le attività didattiche integrative (esercitazioni, laboratori, seminari, ecc...), ove previste, sono utili ai fini dell'apprendimento?



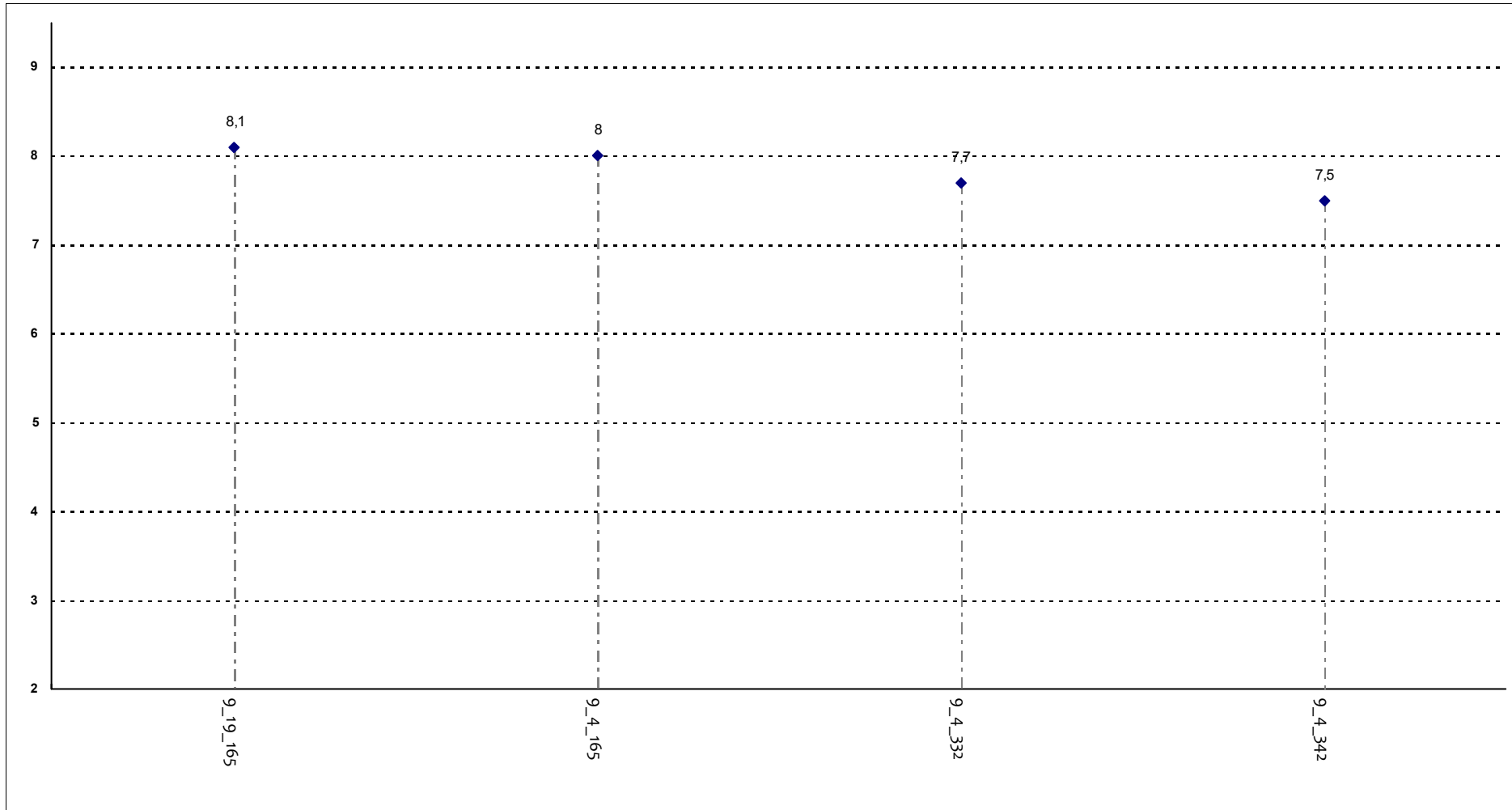
Corsi di Laurea - Fascia Media: 7,9 - 8,2

Il carico di studio richiesto risulta in linea e congruente con i crediti formativi attribuiti al corso integrato?



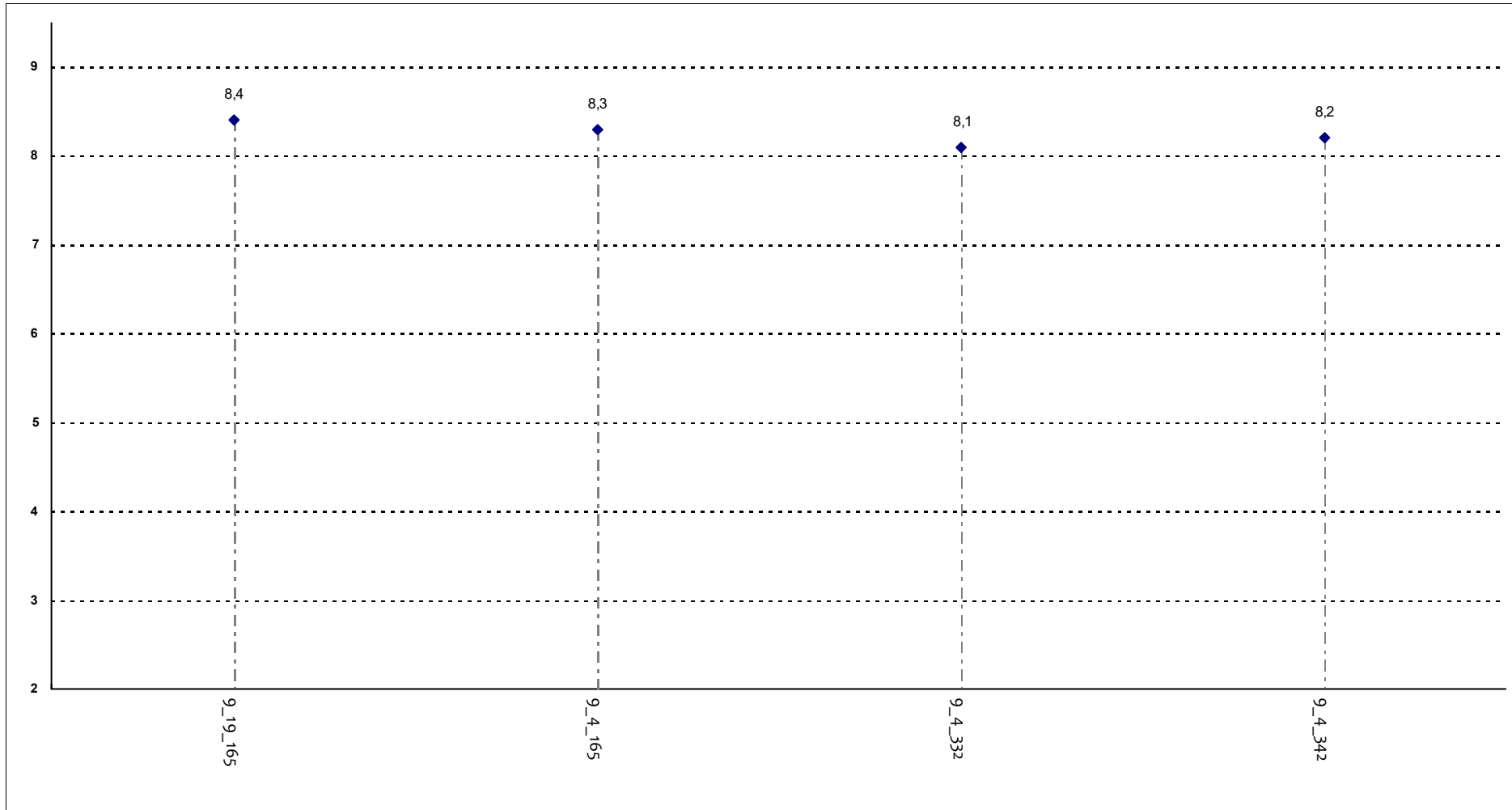
Corsi di Laurea - Fascia Media: 7,5 - 7,9

Il corso integrato è stato svolto in maniera effettivamente integrata?



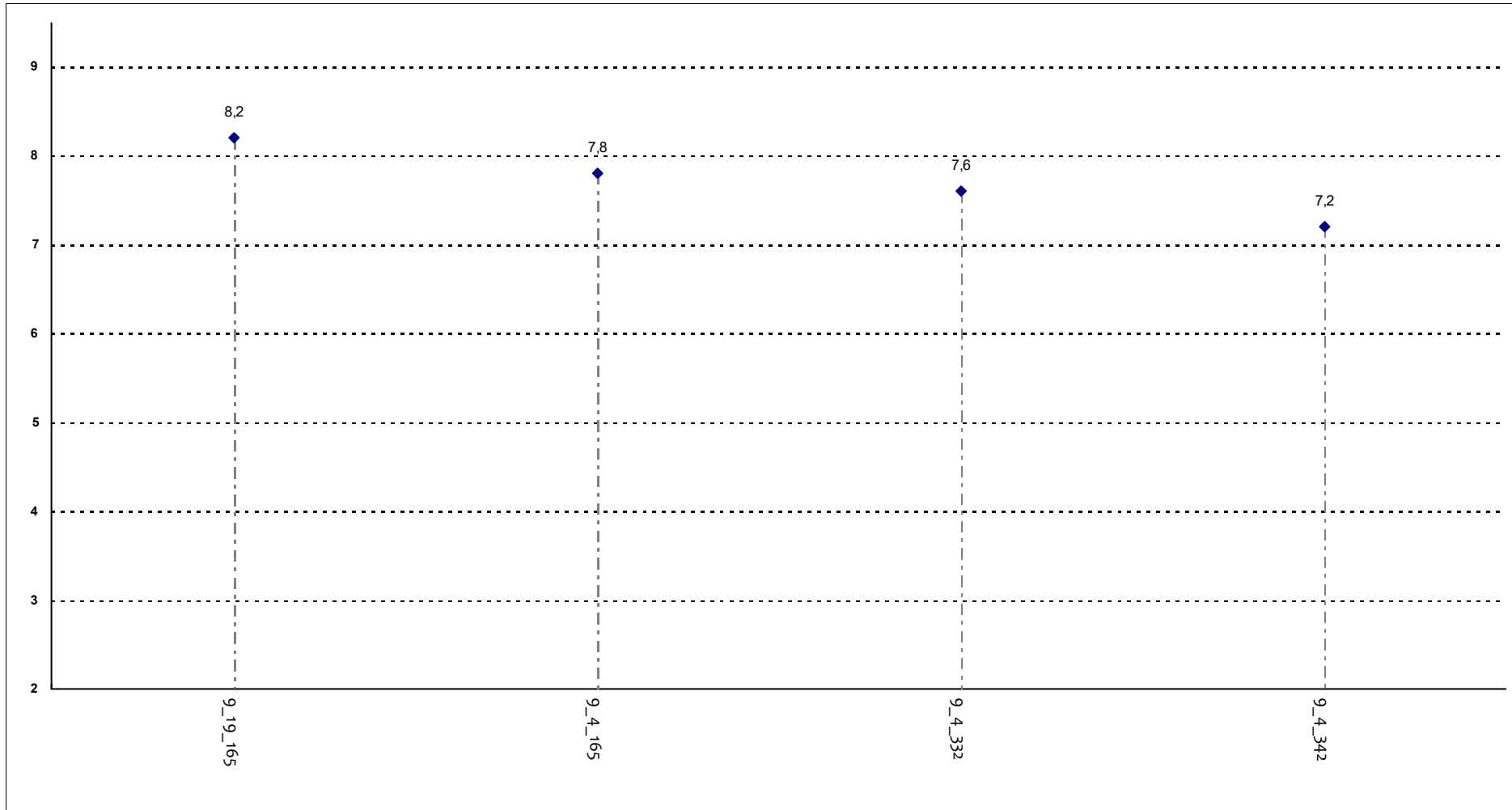
Corsi di Laurea - Fascia Media: 7,6 - 8

Il corso integrato è stato svolto in maniera effettivamente integrata e coerente con quanto dichiarato sul sito Web?



Corsi di Laurea - Fascia Media: 8,2 - 8,3

Le modalità d'esame sono state definite in modo chiaro?



Corsi di Laurea - Fascia Media: 7,5 - 7,9

Data di aggiornamento

30/09/2021

UNIVERSITA' CATTOLICA DEL SACRO CUORE

Valutazione della soddisfazione degli studenti a.a. 2020-2021

(Legge 370/1999)

Riepilogo delle valutazioni fornite

Rapporto statistico relativo alla facoltà di:

MEDICINA E CHIRURGIA - Corsi di Laurea Magistrali a Ciclo Unico

Totale dei questionari compilati	7953
Numero totale Corsi di Laurea valutati (per tipo)	4

Per ciascuna domanda viene riportata:

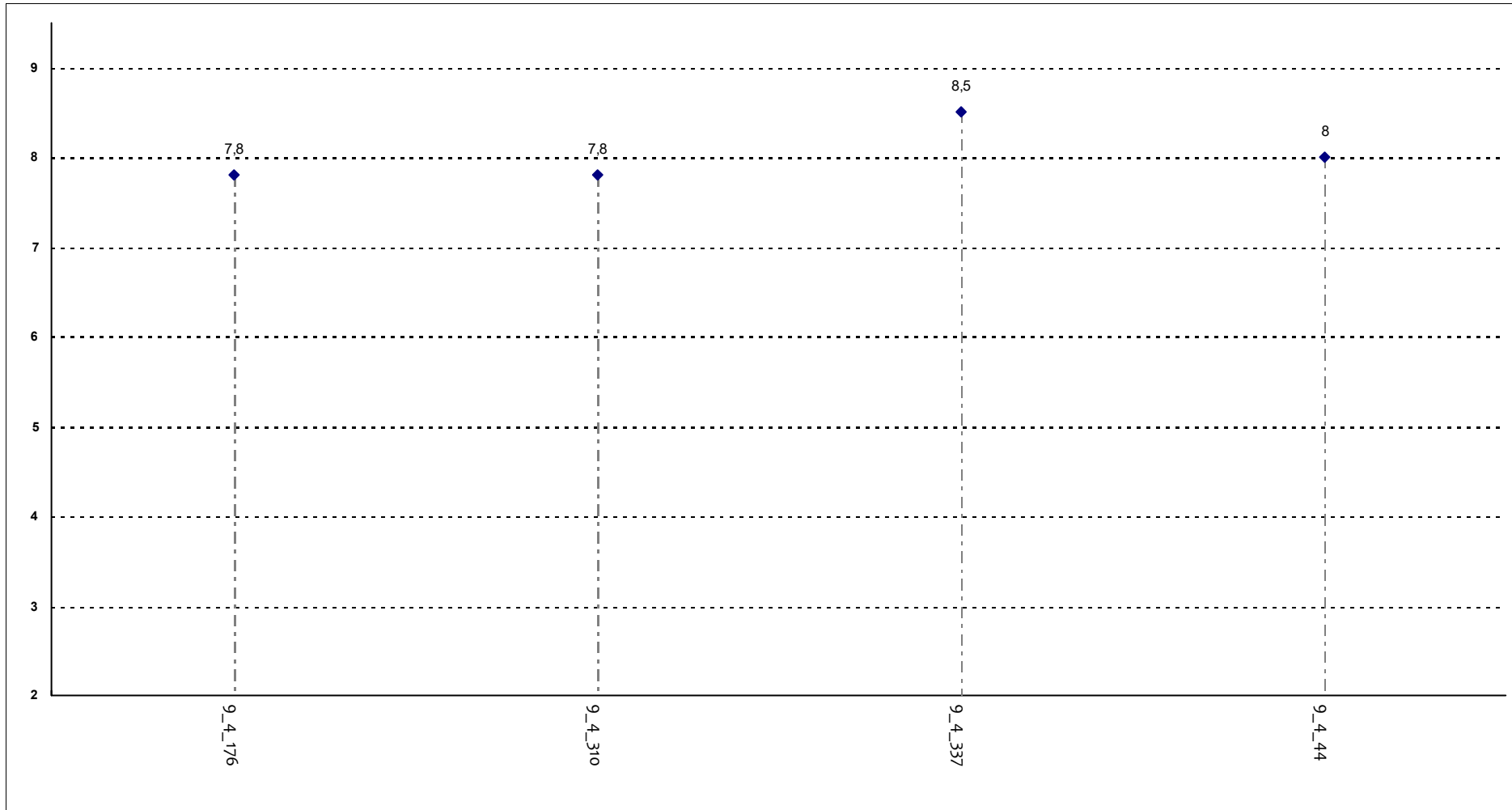
- la distribuzione di frequenza assoluta e percentuale delle risposte, calcolata rispetto al totale dei rispondenti alla singola domanda;
- la media aritmetica, ove calcolabile, dei livelli di soddisfazione utilizzando la scala a 4 valori: 9, 7, 4 e 2 che sono stati abbinati rispettivamente alle 4 modalità di risposta 'Decisamente Sì', 'Più Sì che NO', 'Più NO che Sì' e 'Decisamente NO'

	DISTRIBUZIONE ASSOLUTA E PERCENTUALE DELLE RISPOSTE					VALORI MEDI DI CONFRONTO	
	Decisamente si	Più sì che no	Più no che sì	Decisamente no	Tot	Facoltà	
E' complessivamente soddisfatto delle lezioni di questo corso integrato?	4180	3229	337	101	7847	7,9	
	53,3%	41,1%	4,3%	1,3%			
All'inizio del corso integrato, era interessato agli argomenti indicati nel programma?	4028	3199	535	85	7847	7,9	
	51,3%	40,8%	6,8%	1,1%			
Le conoscenze da lei possedute sono risultate sufficienti per la comprensione degli argomenti trattati all'inizio del corso?	3753	3636	372	86	7847	7,8	
	47,8%	46,3%	4,7%	1,1%			
Il materiale didattico è indicato con chiarezza e in tempo utile per la preparazione dell'esame?	3961	3190	518	178	7847	7,8	
	50,5%	40,7%	6,6%	2,3%			
Le attività didattiche integrative (esercitazioni, laboratori, seminari, ecc...), ove previste, sono utili ai fini dell'apprendimento?	Decisamente si	Più sì che no	Più no che sì	Decisamente no	Non previste	Tot	Facoltà
	3310	2952	357	110	1118	7847	7,9
	42,2%	37,6%	4,5%	1,4%	14,2%		
Il carico di studio richiesto risulta in linea e congruente con i crediti formativi attribuiti al corso integrato?	Decisamente si	Più sì che no	Più no che sì	Decisamente no	Tot	Facoltà	
	3429	3561	631	226	7847	7,6	
	43,7%	45,4%	8,0%	2,9%			
Il corso integrato è stato svolto in maniera effettivamente integrata?	3885	3458	414	90	7847	7,8	
	49,5%	44,1%	5,3%	1,1%			
I principali argomenti previsti dal programma del corso integrato sono trattati durante le lezioni?	4302	3180	273	92	7847	8,0	
	54,8%	40,5%	3,5%	1,2%			
Le modalità d'esame sono state definite in modo chiaro?	Decisamente si	Più sì che no	Più no che sì	Decisamente no	Non previsto	Tot	Facoltà
	3838	3105	594	297	13	7847	7,7
	48,9%	39,6%	7,6%	3,8%	0,2%		

Confronto tra i corsi di laurea

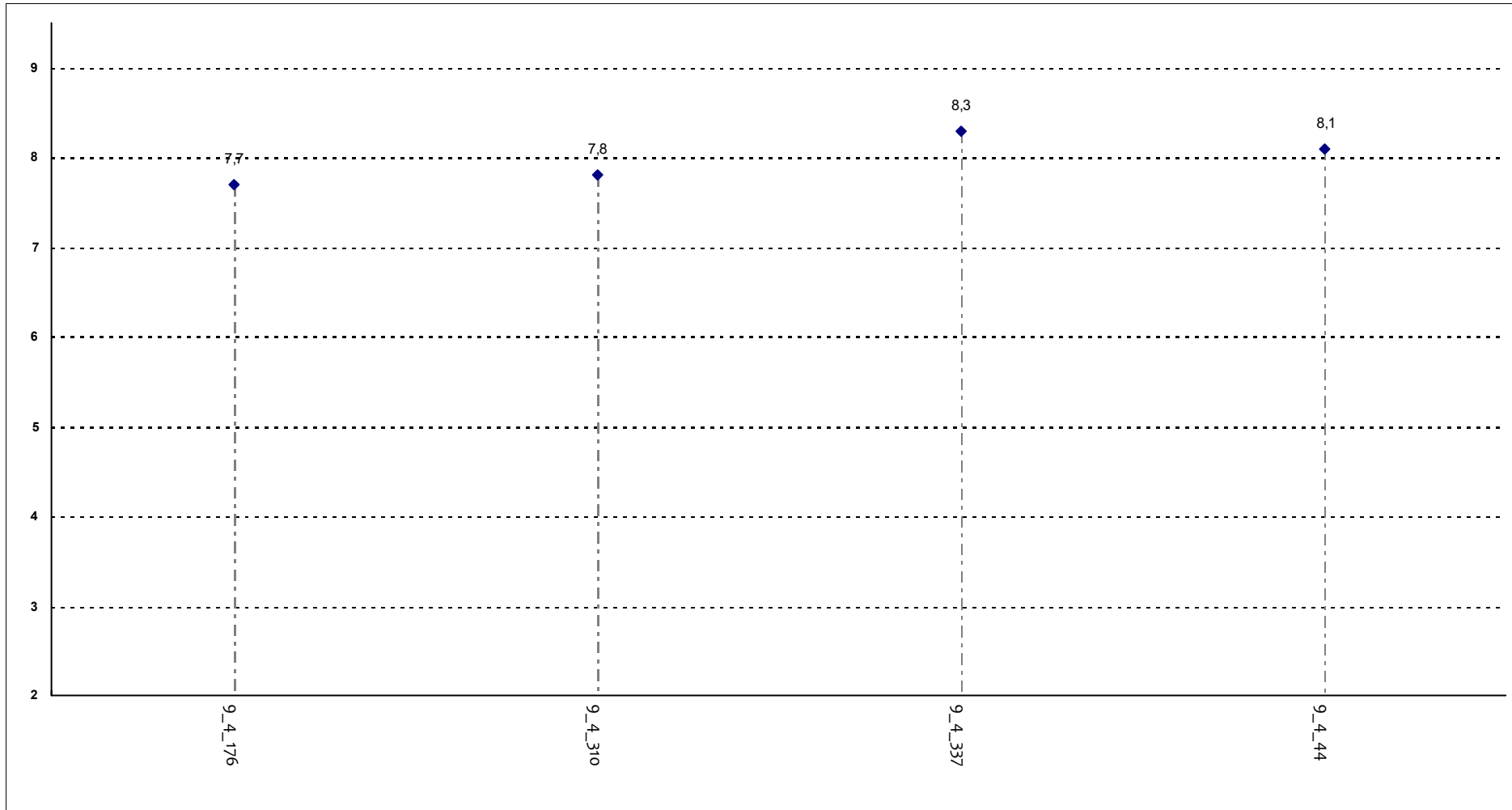
Questa seconda parte del rapporto contiene una serie di grafici che permettono di confrontare il valore medio dei diversi Corsi di Laurea valutati per ogni domanda. Nei grafici si riporta anche l'ampiezza del campo interquartile. In pratica per ogni domanda tutti i valori medi dei diversi Corsi di Laurea valutati sono stati suddivisi in quarti, ossia in 4 parti contenenti lo stesso numero di valori: nel primo quarto rientra il primo 25% dei Corsi di Laurea (quelli che hanno ottenuto i valori più bassi), nel secondo e nel terzo quarto il successivo 50% mentre nell'ultimo quarto rientra l'ultimo 25% dei Corsi di Laurea (quelli che hanno ottenuto i valori più alti).

E' complessivamente soddisfatto delle lezioni di questo corso integrato?



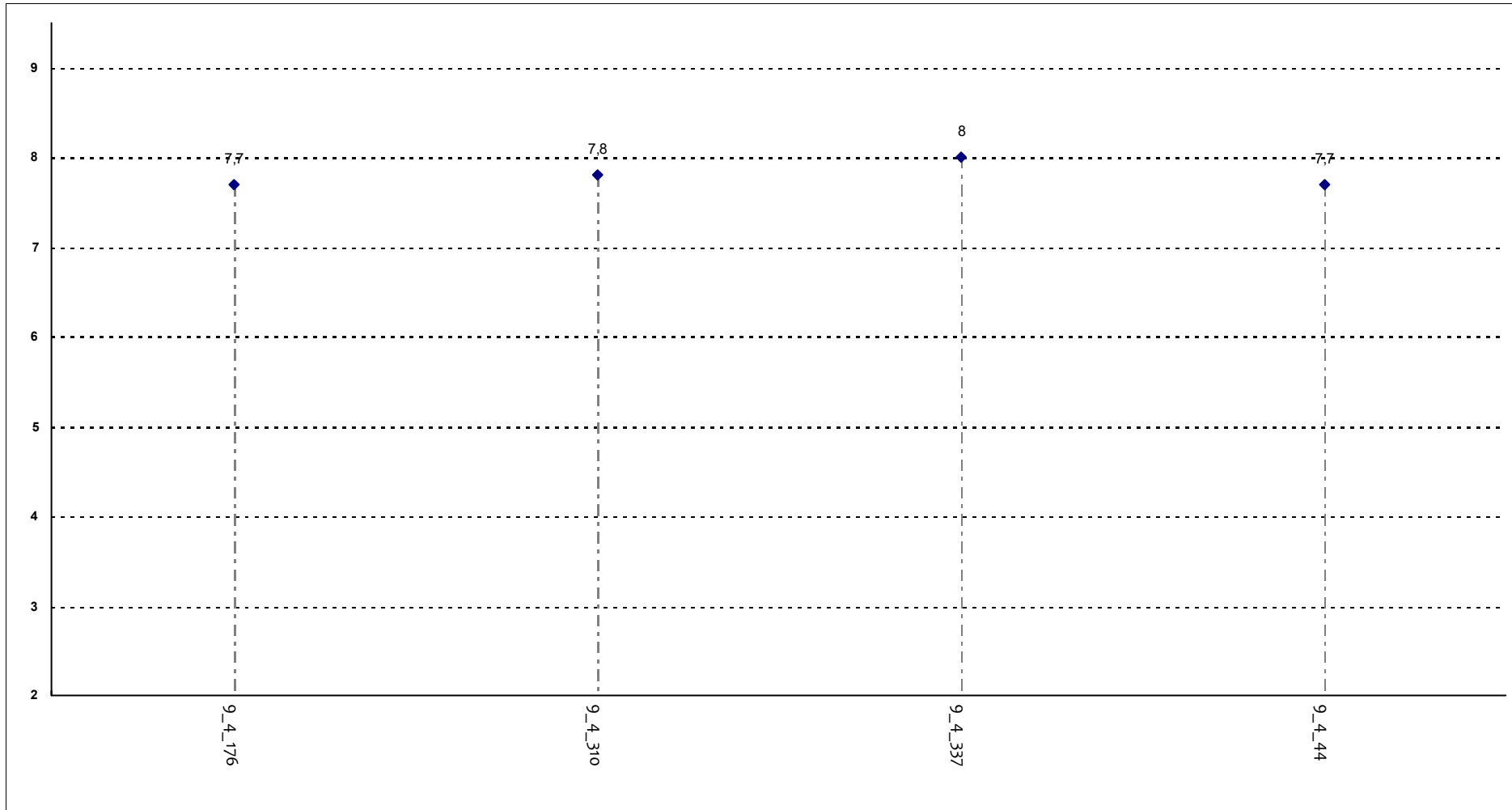
Corsi di Laurea - Fascia Media: 7,8 - 8,1

All'inizio del corso integrato, era interessato agli argomenti indicati nel programma?



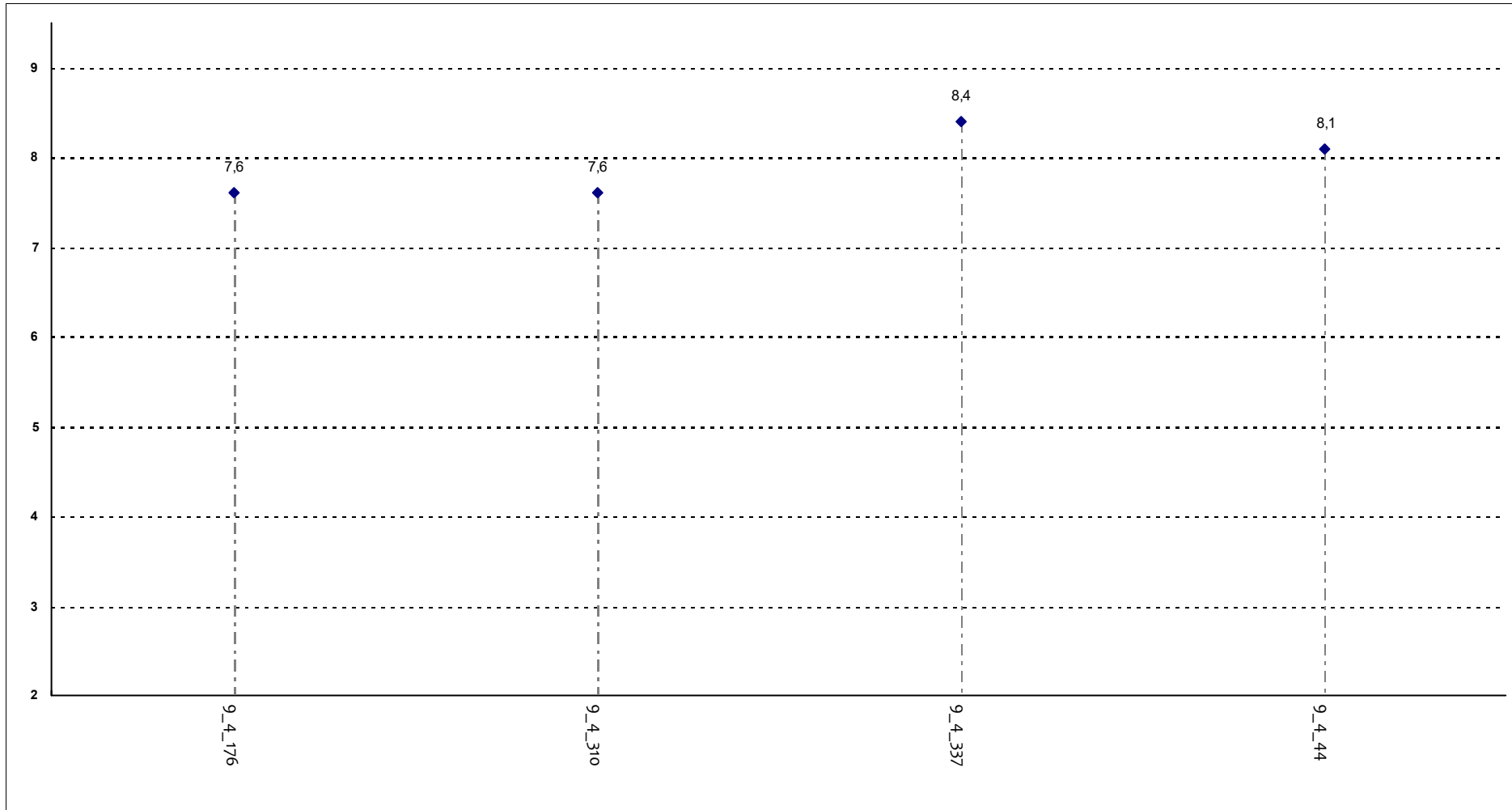
Corsi di Laurea - Fascia Media: 7,8 - 8,2

Le conoscenze da lei possedute sono risultate sufficienti per la comprensione degli argomenti trattati all'inizio del corso?



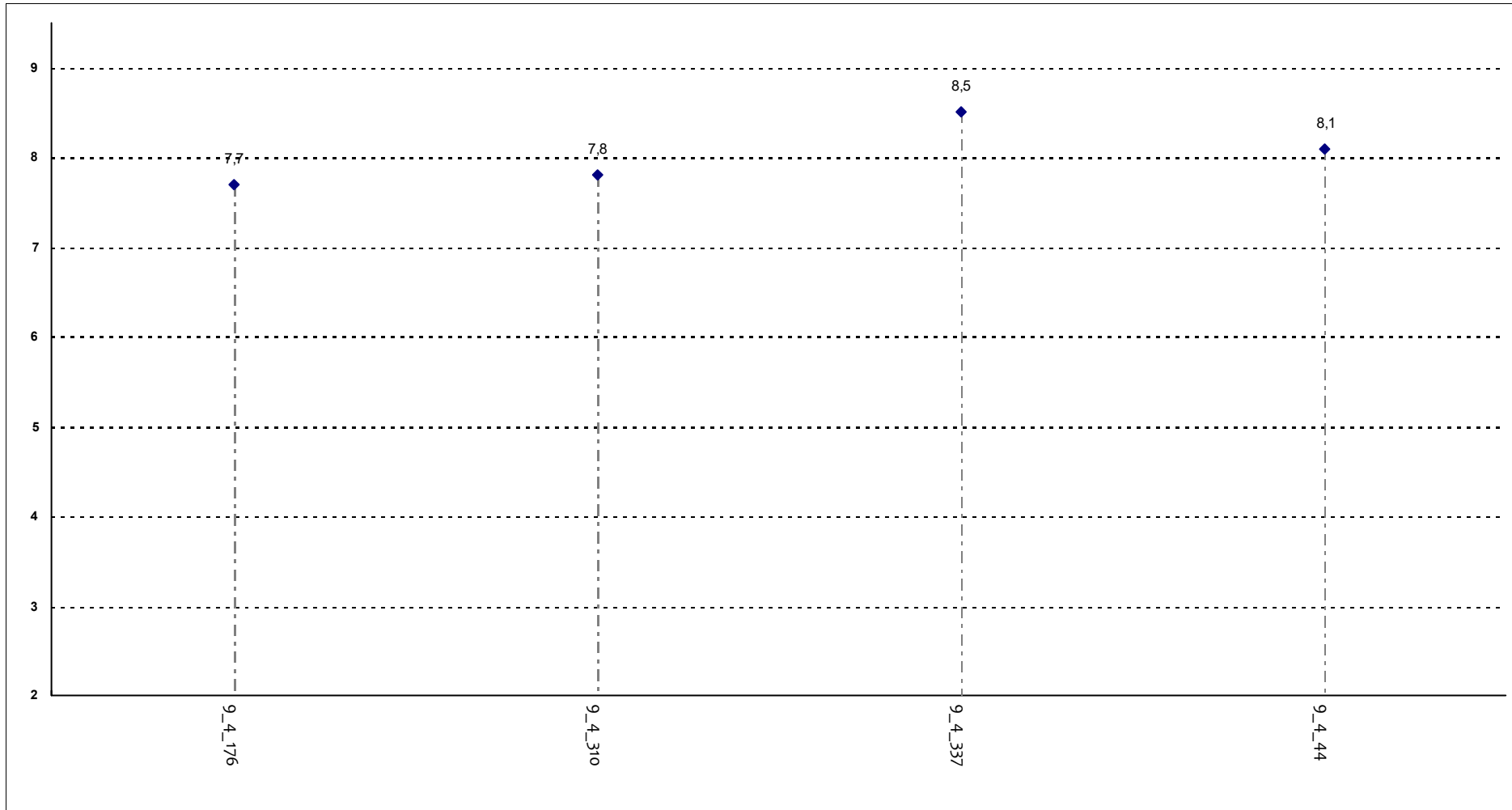
Corsi di Laurea - Fascia Media: 7,7 - 7,8

Il materiale didattico è indicato con chiarezza e in tempo utile per la preparazione dell'esame?



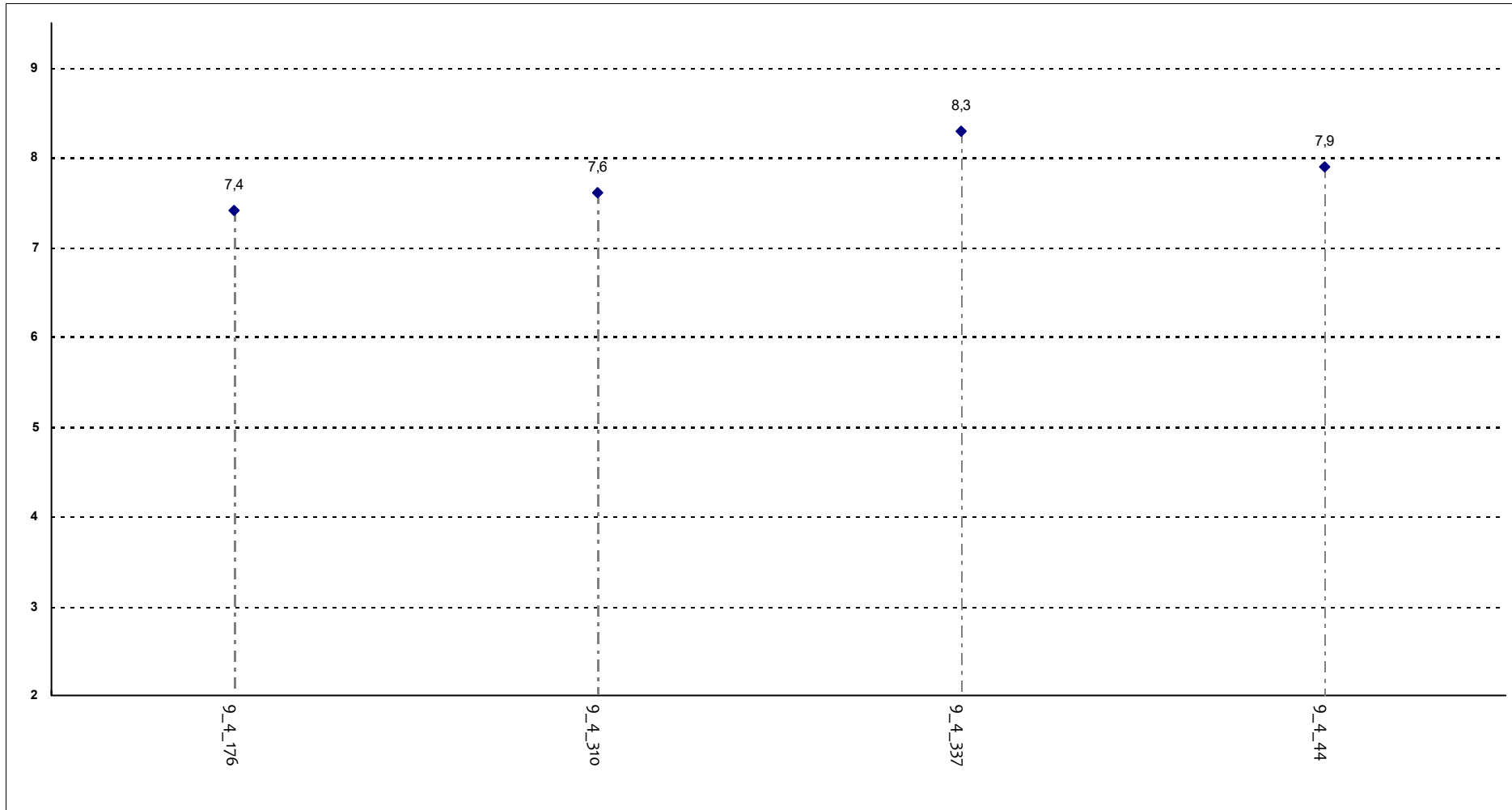
Corsi di Laurea - Fascia Media: 7,6 - 8,2

Le attività didattiche integrative (esercitazioni, laboratori, seminari, ecc...), ove previste, sono utili ai fini dell'apprendimento?



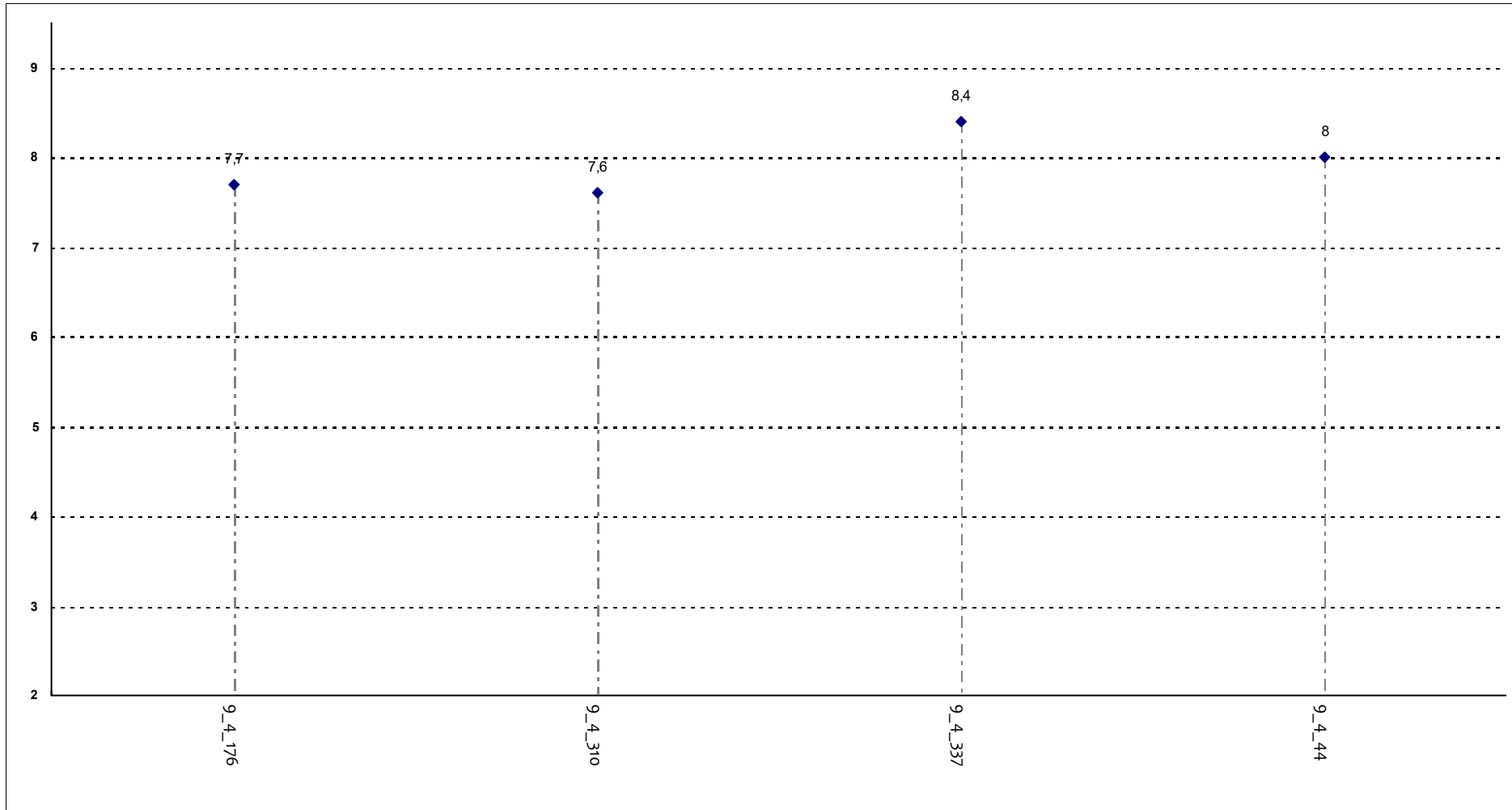
Corsi di Laurea - Fascia Media: 7,8 - 8,2

Il carico di studio richiesto risulta in linea e congruente con i crediti formativi attribuiti al corso integrato?



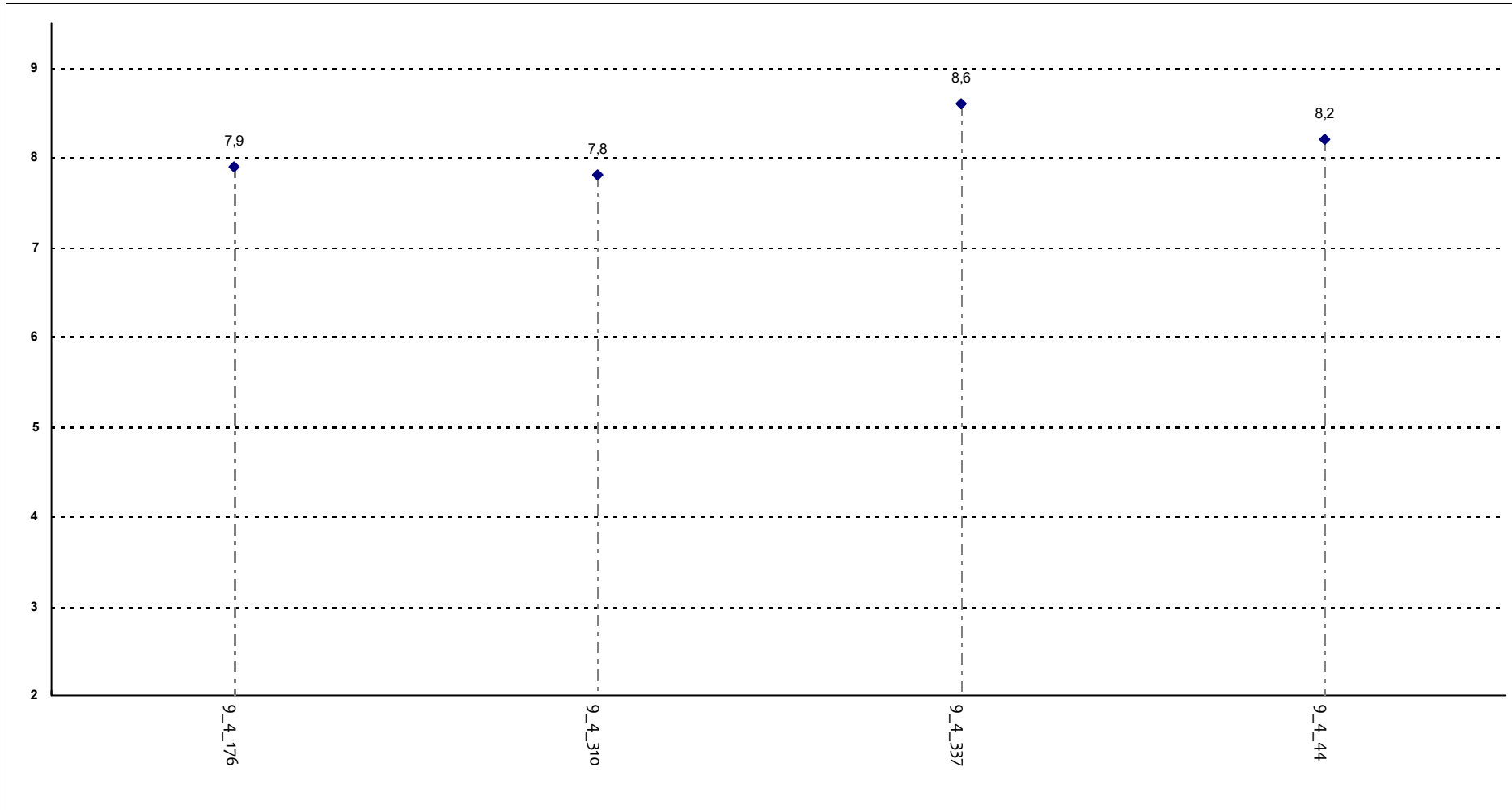
Corsi di Laurea - Fascia Media: 7,6 - 8

Il corso integrato è stato svolto in maniera effettivamente integrata?



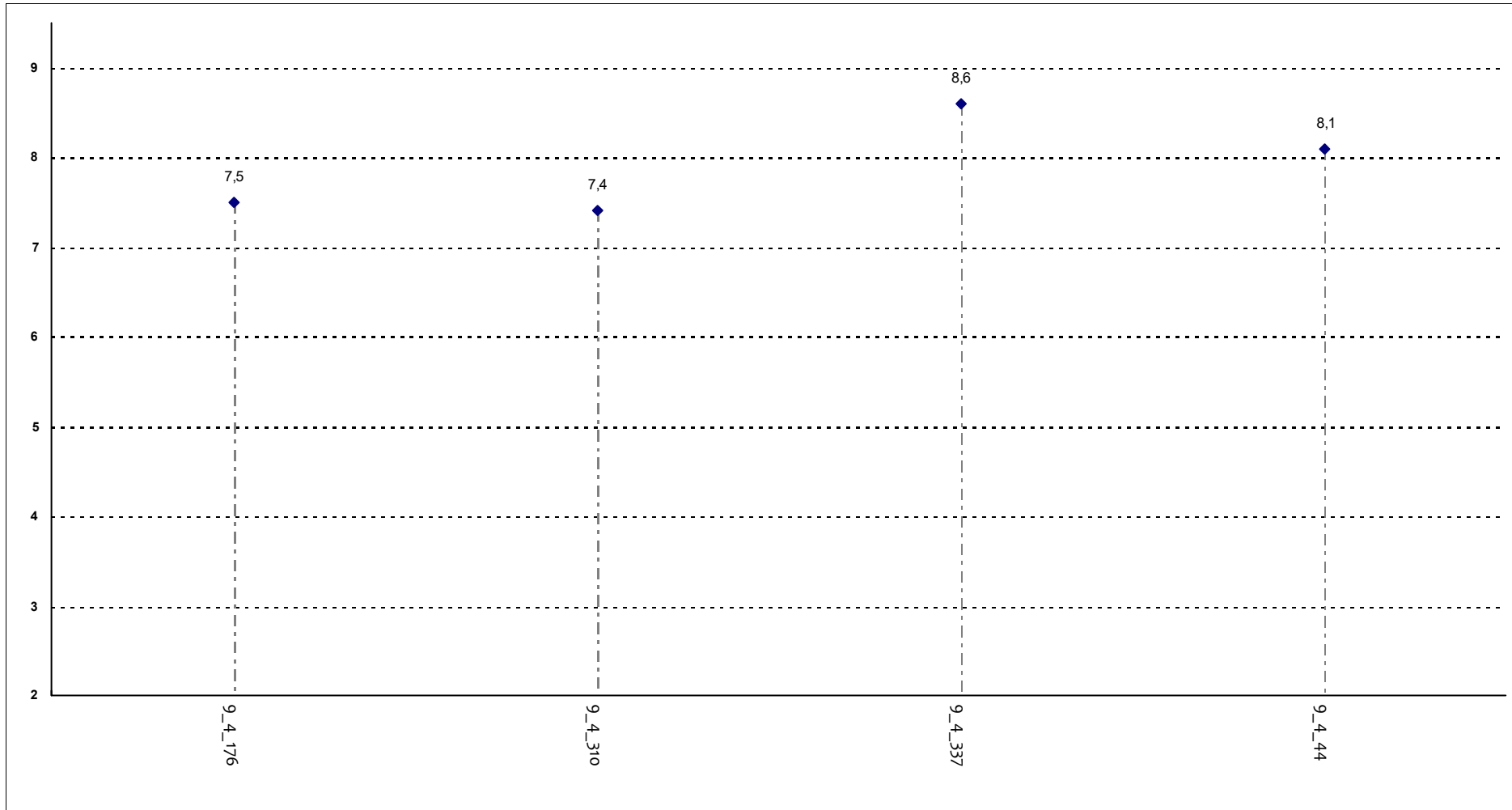
Corsi di Laurea - Fascia Media: 7,7 - 8,1

Il corso integrato è stato svolto in maniera effettivamente integrata e coerente con quanto dichiarato sul sito Web?



Corsi di Laurea - Fascia Media: 7,9 - 8,3

Le modalità d'esame sono state definite in modo chiaro?



Corsi di Laurea - Fascia Media: 7,5 - 8,2