

Data di aggiornamento

30/09/2020

UNIVERSITA' CATTOLICA DEL SACRO CUORE**Valutazione della soddisfazione degli studenti a.a. 2019-2020**

(Legge 370/1999)

Riepilogo delle valutazioni fornite

Rapporto statistico relativo alla facoltà di:

MEDICINA E CHIRURGIA - Corsi di Laurea Triennali

Totale dei questionari compilati	7101
Numero totale Corsi di Laurea valutati (per tipo)	32

Per ciascuna domanda viene riportata:

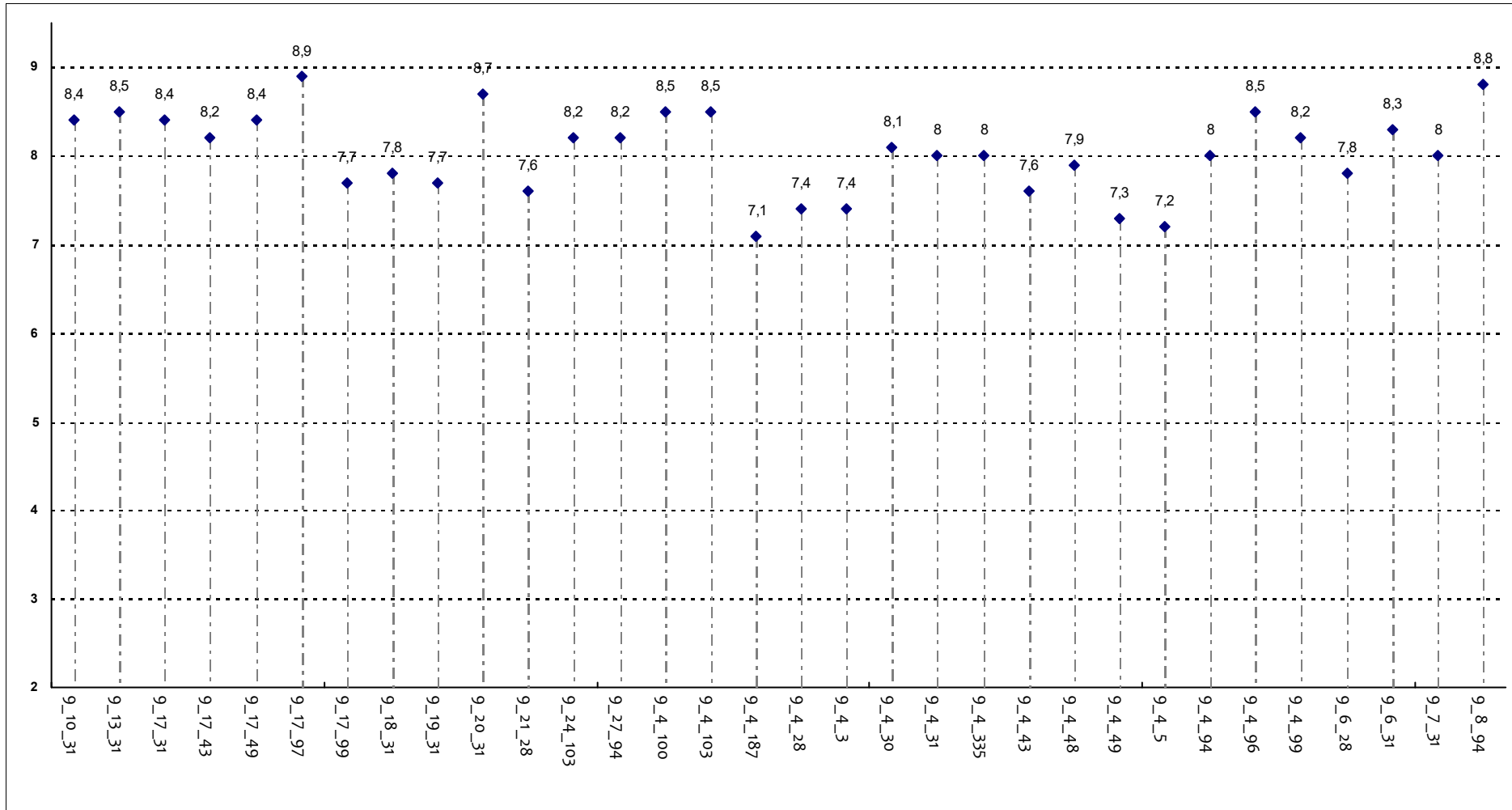
- la distribuzione di frequenza assoluta e percentuale delle risposte, calcolata rispetto al totale dei rispondenti alla singola domanda;
- la media aritmetica, ove calcolabile, dei livelli di soddisfazione utilizzando la scala a 4 valori: 9, 7, 4 e 2 che sono stati abbinati rispettivamente alle 4 modalità di risposta 'Decisamente Sì', 'Più Sì che NO', 'Più NO che Sì' e 'Decisamente NO'

	DISTRIBUZIONE ASSOLUTA E PERCENTUALE DELLE RISPOSTE					VALORI MEDI DI CONFRONTO	
	Decisamente si	Più sì che no	Più no che sì	Decisamente no	Tot	Facoltà	
E' complessivamente soddisfatto delle lezioni di questo corso integrato?	4417	2220	362	102	7101	8,0	
	62,2%	31,3%	5,1%	1,4%			
All'inizio del corso integrato, era interessato agli argomenti indicati nel programma?	4559	2168	305	69	7101	8,1	
	64,2%	30,5%	4,3%	1,0%			
Le conoscenze da lei possedute sono risultate sufficienti per la comprensione degli argomenti trattati all'inizio del corso?	3855	2773	395	78	7101	7,9	
	54,3%	39,1%	5,6%	1,1%			
Il materiale didattico è indicato con chiarezza e in tempo utile per la preparazione dell'esame?	4182	2326	441	152	7101	7,9	
	58,9%	32,8%	6,2%	2,1%			
Le attività didattiche integrative (esercitazioni, laboratori, seminari, ecc...), ove previste, sono utili ai fini dell'apprendimento?	Decisamente si	Più sì che no	Più no che sì	Decisamente no	Non previste	Tot	Facoltà
	3479	1931	171	61	1459	7101	8,0
	49,0%	27,2%	2,4%	0,9%	20,5%		
Il carico di studio richiesto risulta in linea e congruente con i crediti formativi attribuiti al corso integrato?	Decisamente si	Più sì che no	Più no che sì	Decisamente no	Tot	Facoltà	
	3756	2617	565	163	7101	7,7	
	52,9%	36,9%	8,0%	2,3%			
Il corso integrato è stato svolto in maniera effettivamente integrata?	4018	2486	450	147	7101	7,8	
	56,6%	35,0%	6,3%	2,1%			
I principali argomenti previsti dal programma del corso integrato sono trattati durante le lezioni?	4536	2294	201	70	7101	8,2	
	63,9%	32,3%	2,8%	1,0%			
Le modalità d'esame sono state definite in modo chiaro?	Decisamente si	Più sì che no	Più no che sì	Decisamente no	Non prevede esame	Tot	Facoltà
	4281	2273	372	175	0	7101	7,9
	60,3%	32,0%	5,2%	2,5%	0,0%		

Confronto tra i corsi di laurea

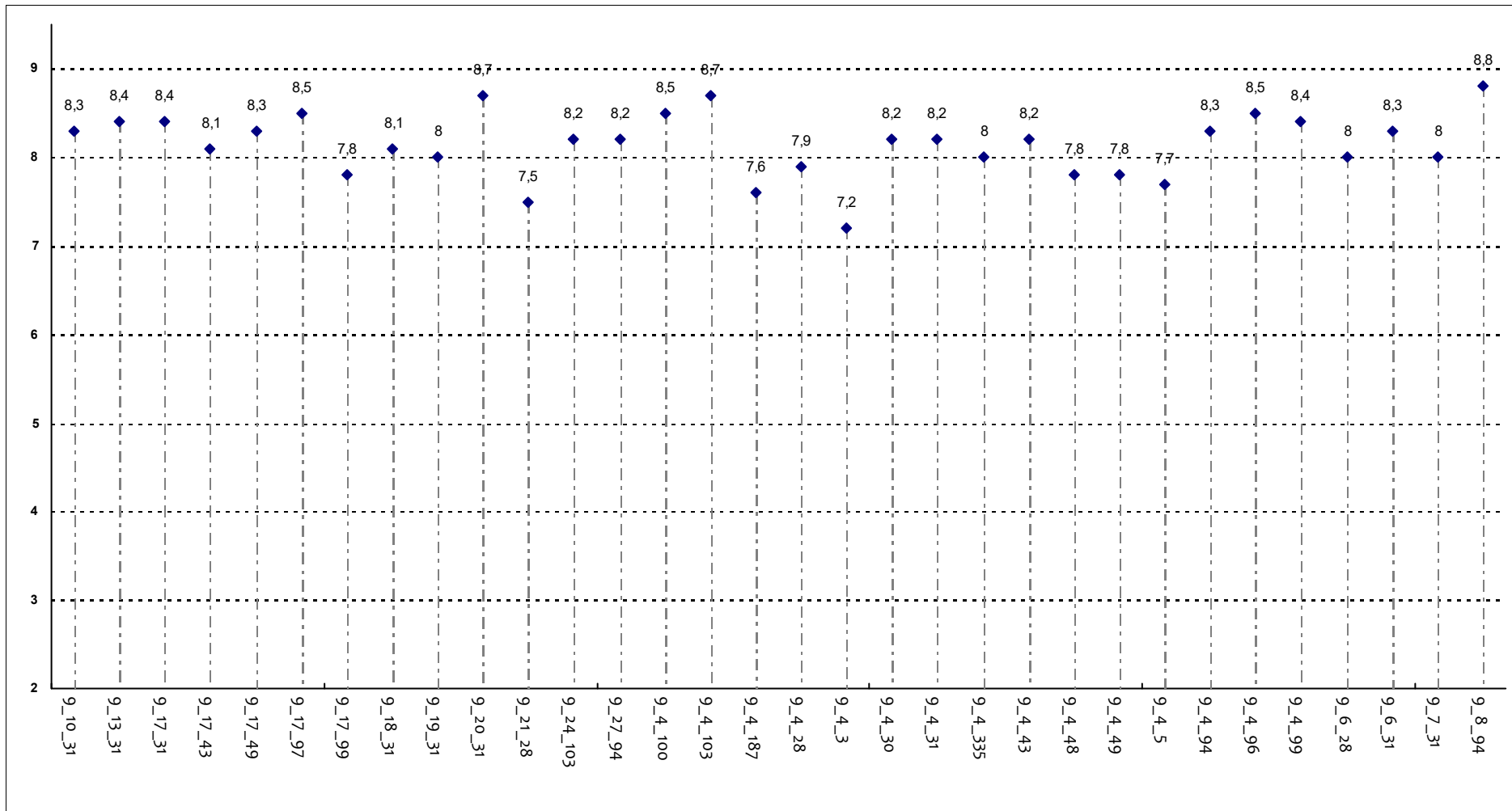
Questa seconda parte del rapporto contiene una serie di grafici che permettono di confrontare il valore medio dei diversi Corsi di Laurea valutati per ogni domanda. Nei grafici si riporta anche l'ampiezza del campo interquartile. In pratica per ogni domanda tutti i valori medi dei diversi Corsi di Laurea valutati sono stati suddivisi in quarti, ossia in 4 parti contenenti lo stesso numero di valori: nel primo quarto rientra il primo 25% dei Corsi di Laurea (quelli che hanno ottenuto i valori più bassi), nel secondo e nel terzo quarto il successivo 50% mentre nell'ultimo quarto rientra l'ultimo 25% dei Corsi di Laurea (quelli che hanno ottenuto i valori più alti).

E' complessivamente soddisfatto delle lezioni di questo corso integrato?



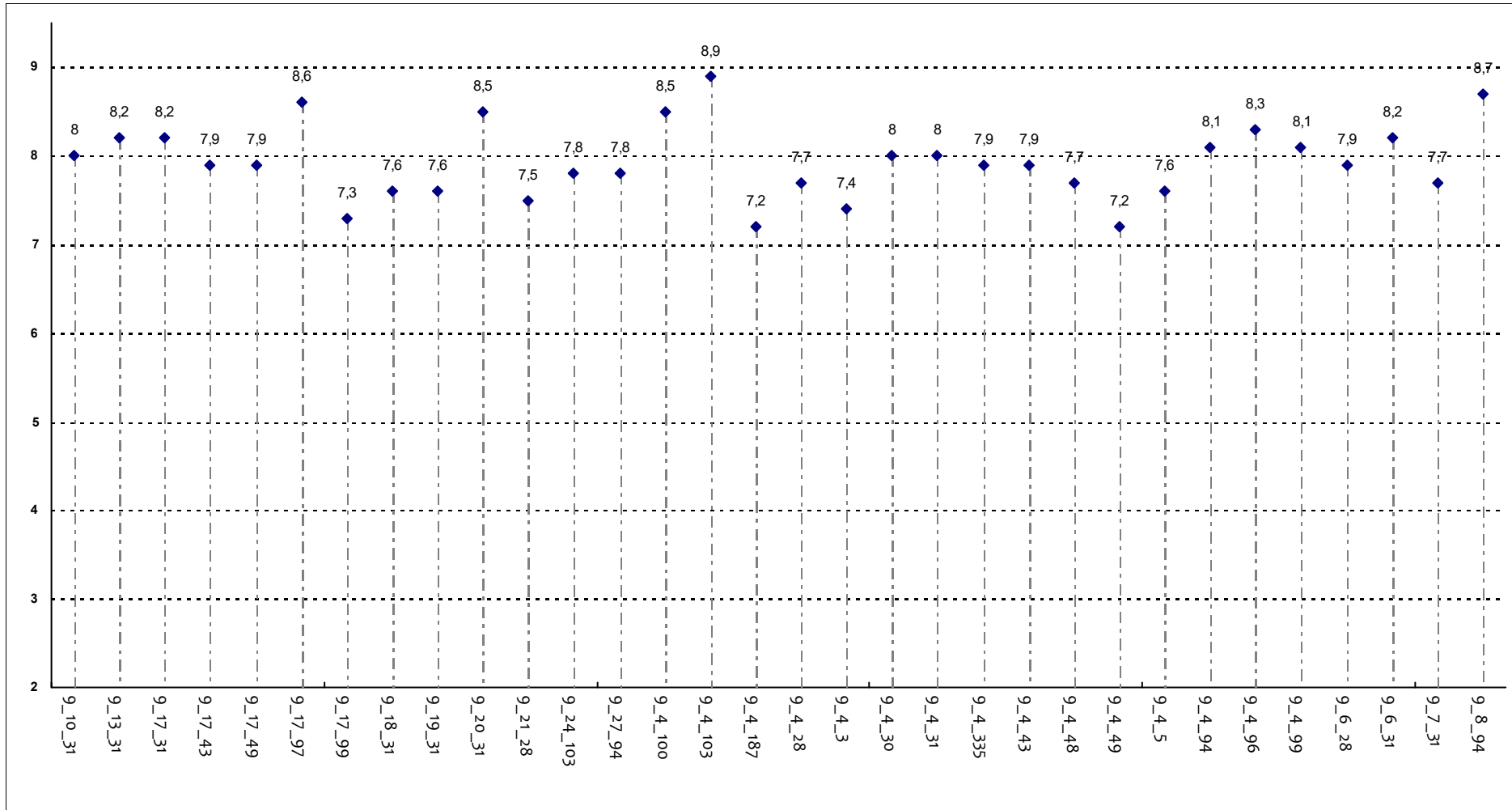
Corsi di Laurea - Fascia Media: 7,7 - 8,4

All'inizio del corso integrato, era interessato agli argomenti indicati nel programma?



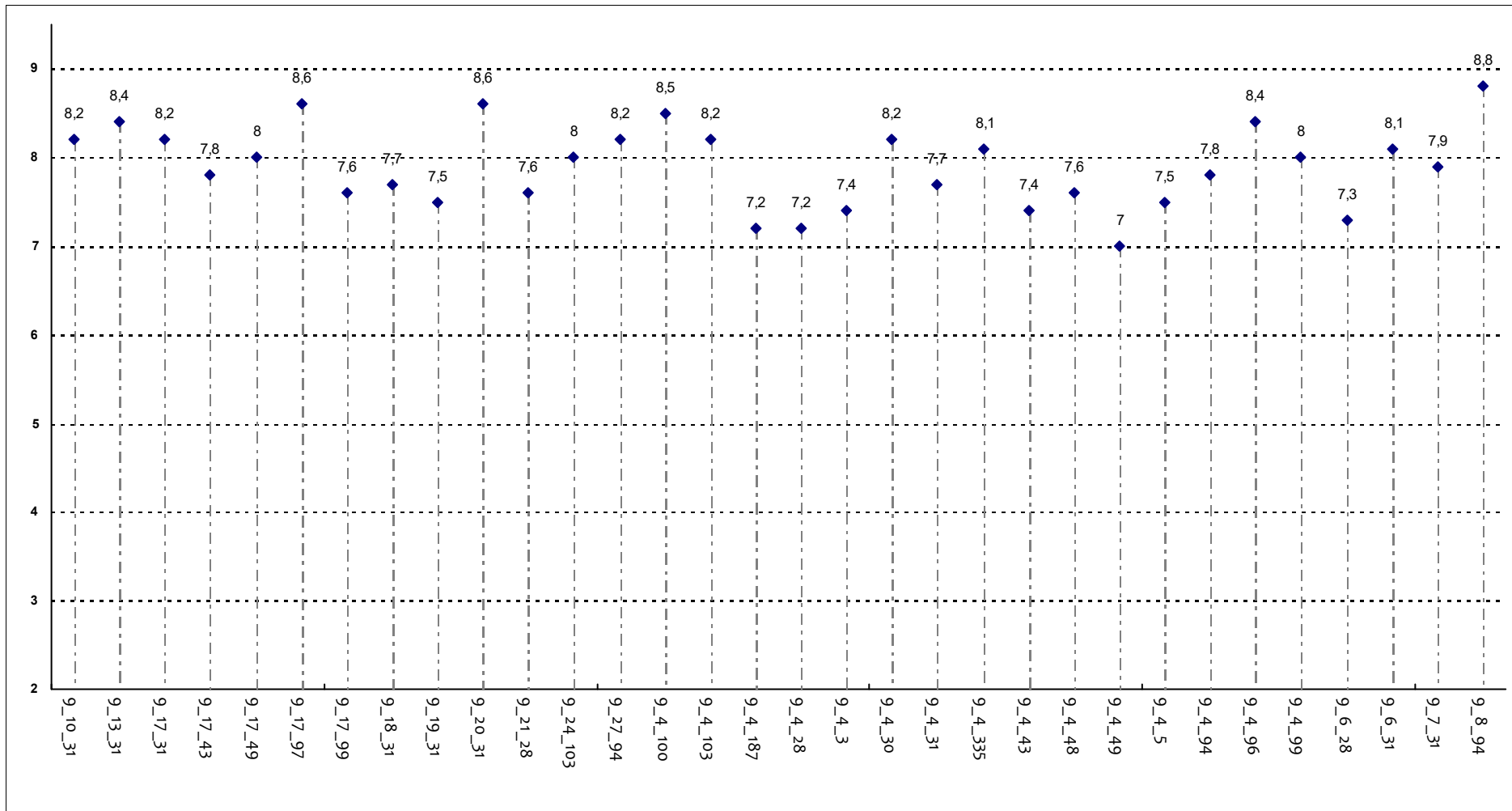
Corsi di Laurea - Fascia Media: 8 - 8,4

Le conoscenze da lei possedute sono risultate sufficienti per la comprensione degli argomenti trattati all'inizio del corso?



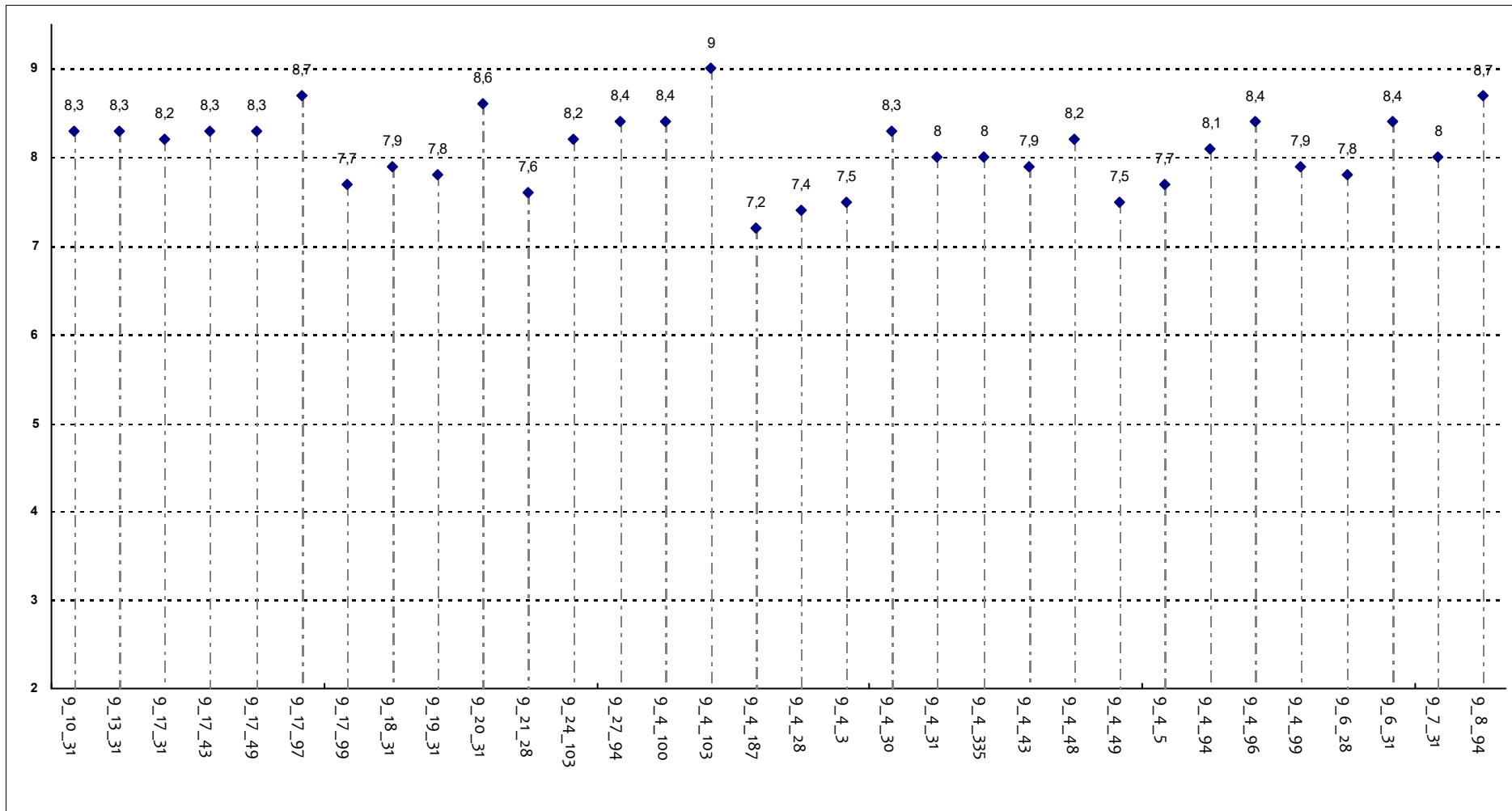
Corsi di Laurea - Fascia Media: 7,7 - 8,2

Il materiale didattico è indicato con chiarezza e in tempo utile per la preparazione dell'esame?



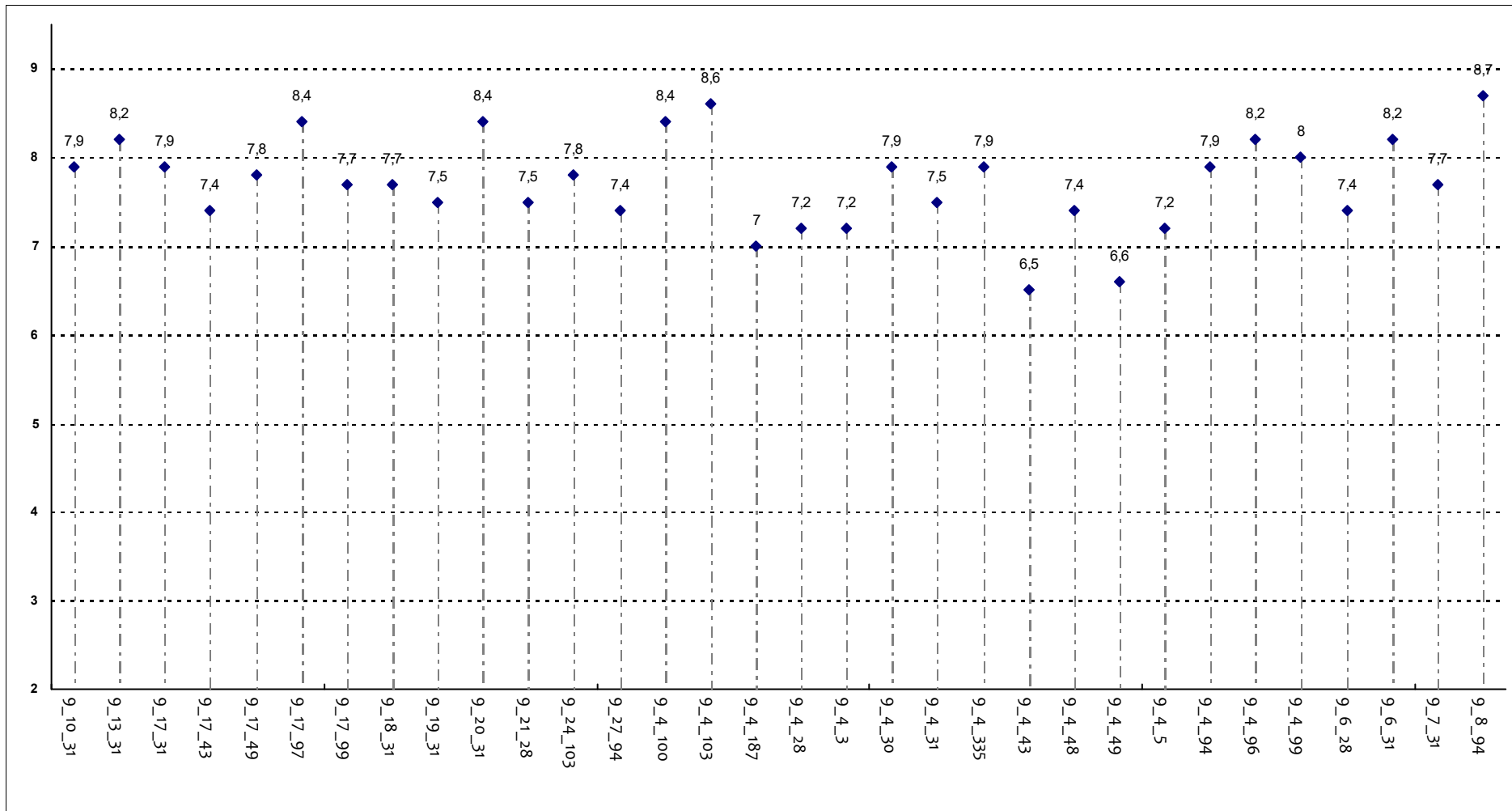
Corsi di Laurea - Fascia Media: 7,6 - 8,2

Le attività didattiche integrative (esercitazioni, laboratori, seminari, ecc...), ove previste, sono utili ai fini dell'apprendimento?



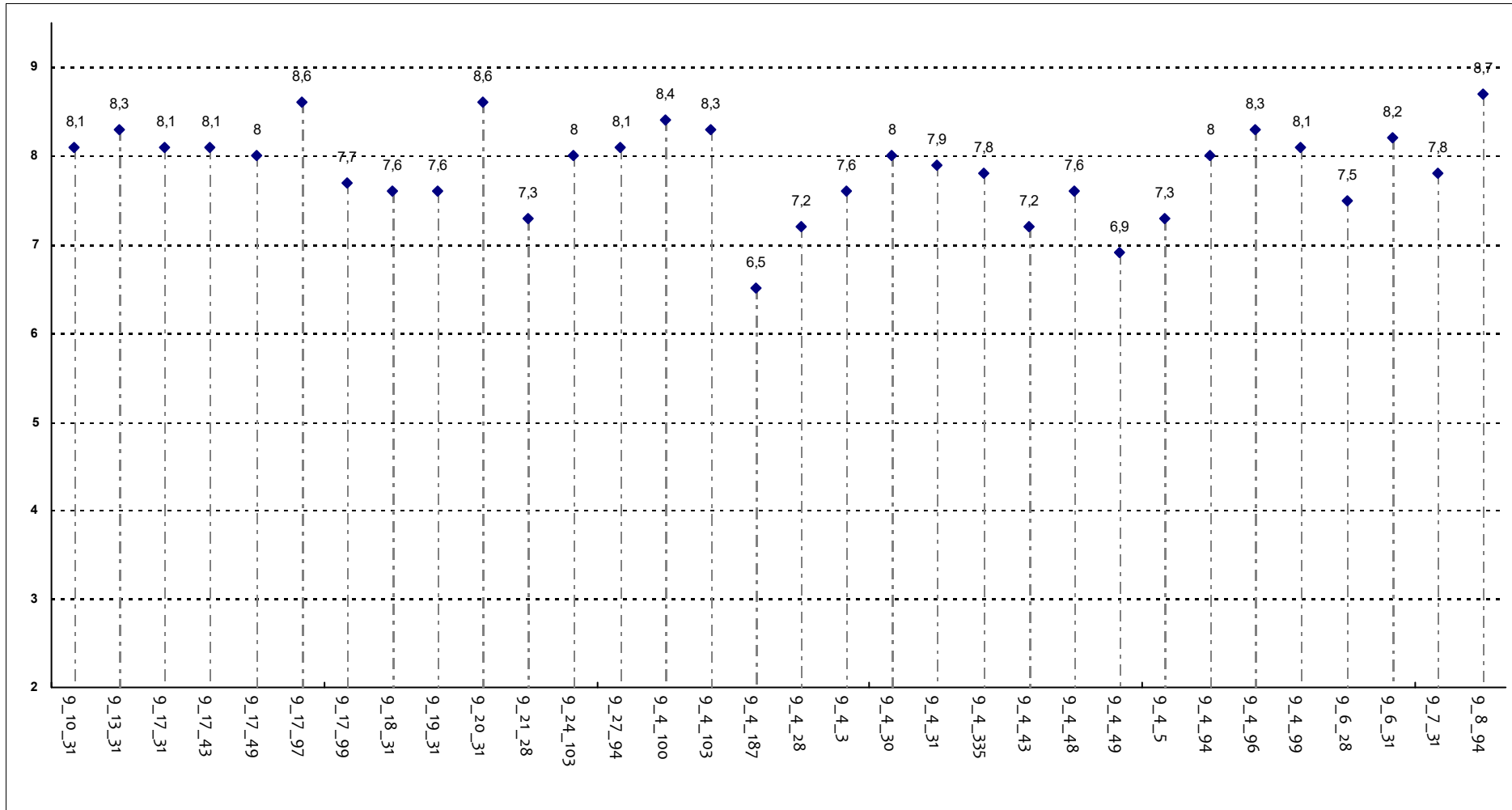
Corsi di Laurea - Fascia Media: 7,8 - 8,3

Il carico di studio richiesto risulta in linea e congruente con i crediti formativi attribuiti al corso integrato?



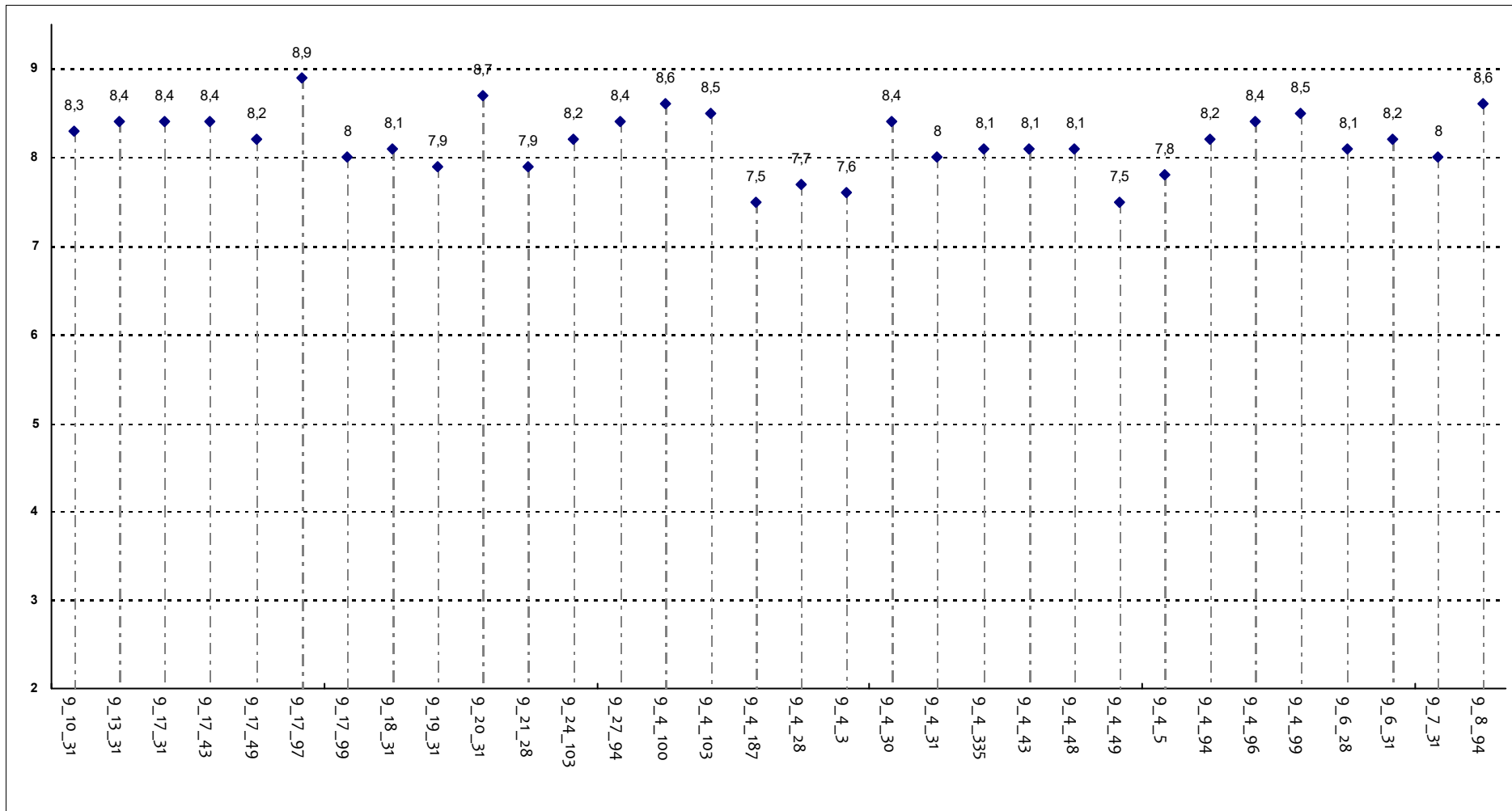
Corsi di Laurea - Fascia Media: 7,4 - 8

Il corso integrato è stato svolto in maniera effettivamente integrata?



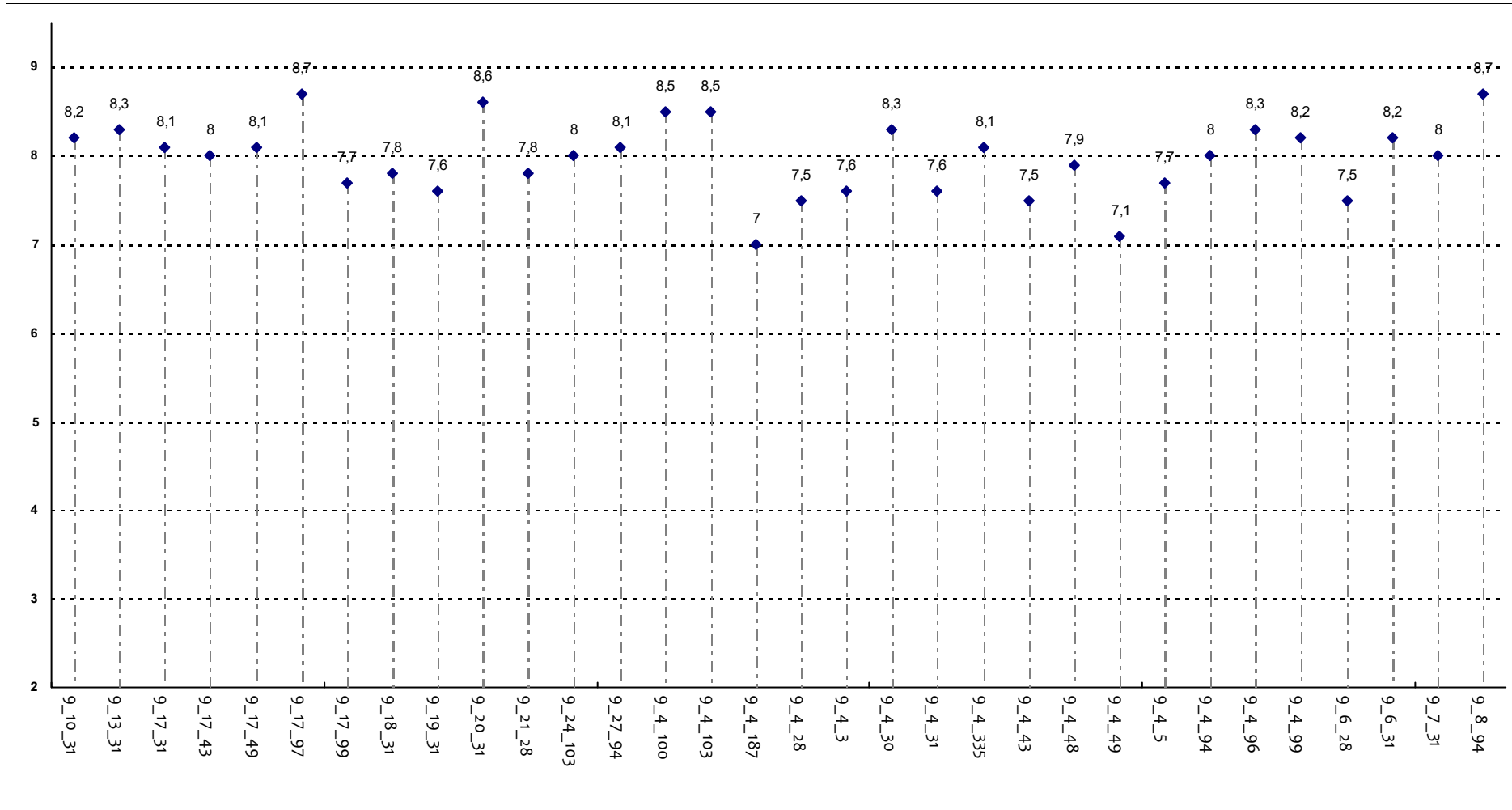
Corsi di Laurea - Fascia Media: 7,6 - 8,1

Il corso integrato è stato svolto in maniera effettivamente integrata e coerente con quanto dichiarato sul sito Web?



Corsi di Laurea - Fascia Media: 8 - 8,4

Le modalità d'esame sono state definite in modo chiaro?



Corsi di Laurea - Fascia Media: 7,7 - 8,2

Data di aggiornamento

30/09/2020

UNIVERSITA' CATTOLICA DEL SACRO CUORE**Valutazione della soddisfazione degli studenti a.a. 2019-2020**

(Legge 370/1999)

Riepilogo delle valutazioni fornite

Rapporto statistico relativo alla facoltà di:

MEDICINA E CHIRURGIA - Corsi di Laurea Magistrali

Totale dei questionari compilati	651
Numero totale Corsi di Laurea valutati (per tipo)	5

Per ciascuna domanda viene riportata:

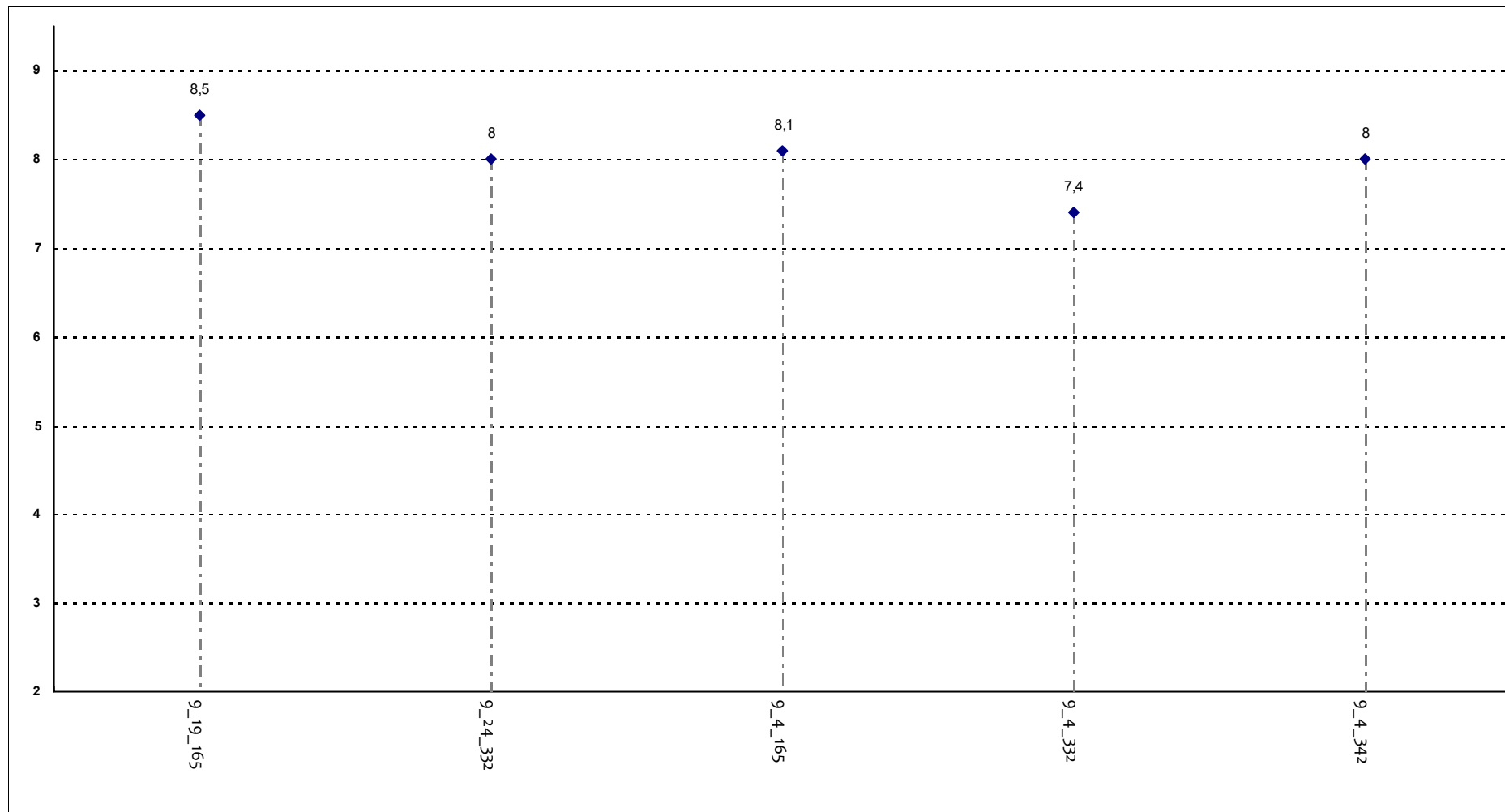
- la distribuzione di frequenza assoluta e percentuale delle risposte, calcolata rispetto al totale dei rispondenti alla singola domanda;
- la media aritmetica, ove calcolabile, dei livelli di soddisfazione utilizzando la scala a 4 valori: 9, 7, 4 e 2 che sono stati abbinati rispettivamente alle 4 modalità di risposta 'Decisamente Sì', 'Più Sì che NO', 'Più NO che Sì' e 'Decisamente NO'

	DISTRIBUZIONE ASSOLUTA E PERCENTUALE DELLE RISPOSTE					VALORI MEDI DI CONFRONTO	
	Decisamente si	Più sì che no	Più no che sì	Decisamente no	Tot	Facoltà	
E' complessivamente soddisfatto delle lezioni di questo corso integrato?	366	251	32	2	651	8,0	
	56,2%	38,6%	4,9%	0,3%			
All'inizio del corso integrato, era interessato agli argomenti indicati nel programma?	406	228	15	2	651	8,2	
	62,4%	35,0%	2,3%	0,3%			
Le conoscenze da lei possedute sono risultate sufficienti per la comprensione degli argomenti trattati all'inizio del corso?	270	326	47	8	651	7,6	
	41,5%	50,1%	7,2%	1,2%			
Il materiale didattico è indicato con chiarezza e in tempo utile per la preparazione dell'esame?	333	265	42	11	651	7,8	
	51,2%	40,7%	6,5%	1,7%			
	Decisamente si	Più sì che no	Più no che sì	Decisamente no	Non previste	Tot	Facoltà
Le attività didattiche integrative (esercitazioni, laboratori, seminari, ecc...), ove previste, sono utili ai fini dell'apprendimento?	272	209	12	3	155	651	7,9
	41,8%	32,1%	1,8%	0,5%	23,8%		
	Decisamente si	Più sì che no	Più no che sì	Decisamente no	Tot	Facoltà	
Il carico di studio richiesto risulta in linea e congruente con i crediti formativi attribuiti al corso integrato?	283	294	65	9	651	7,6	
	43,5%	45,2%	10,0%	1,4%			
	298	282	65	6	651	7,5	
Il corso integrato è stato svolto in maniera effettivamente integrata?	45,8%	43,3%	10,0%	0,9%			
	349	280	18	4	651	7,9	
I principali argomenti previsti dal programma del corso integrato sono trattati durante le lezioni?	53,6%	43,0%	2,8%	0,6%			
	Decisamente si	Più sì che no	Più no che sì	Decisamente no	Non prevede esame	Tot	Facoltà
Le modalità d'esame sono state definite in modo chiaro?	349	251	43	8	0	651	7,9
	53,6%	38,6%	6,6%	1,2%	0,0%		

Confronto tra i corsi di laurea

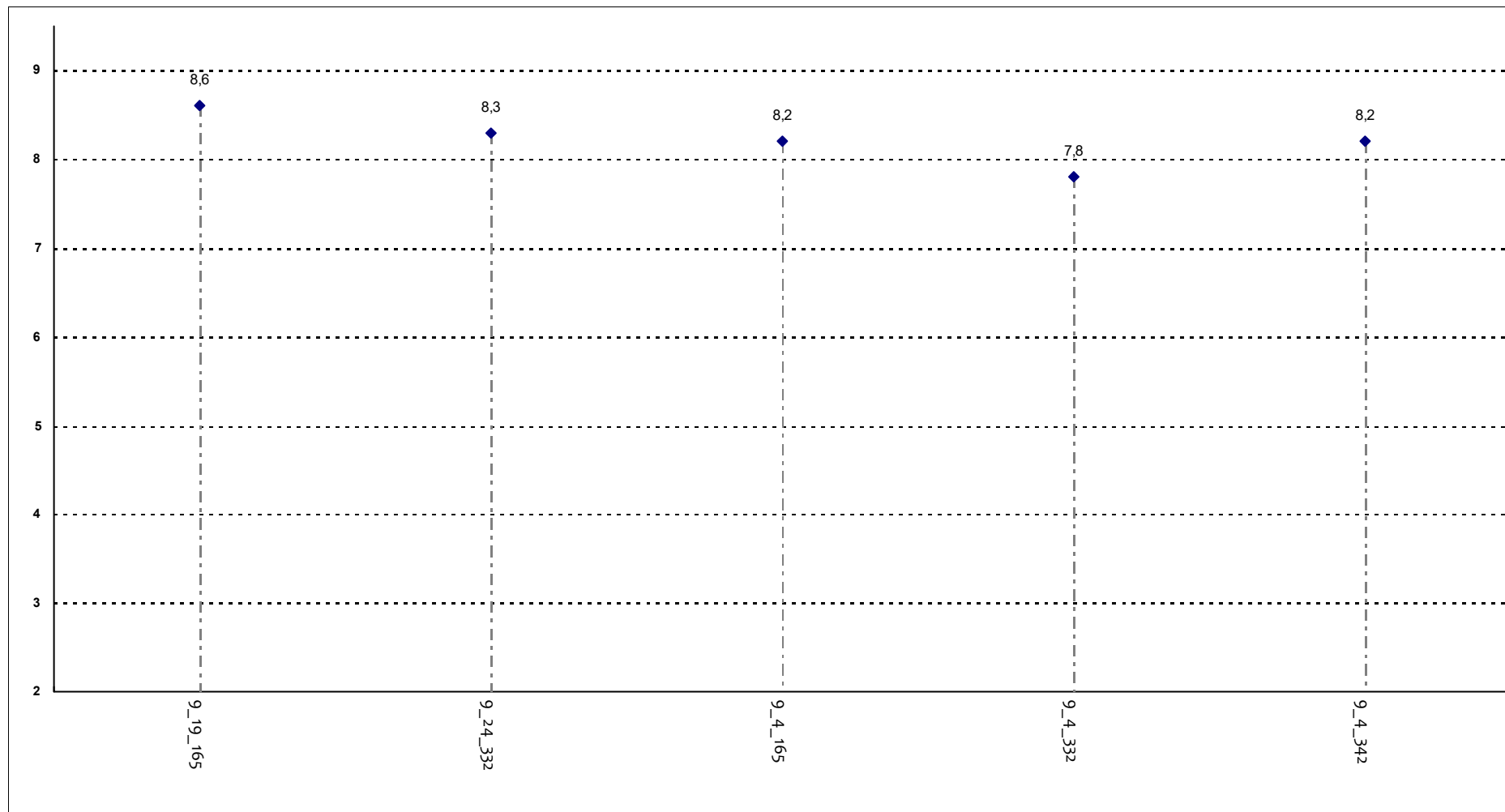
Questa seconda parte del rapporto contiene una serie di grafici che permettono di confrontare il valore medio dei diversi Corsi di Laurea valutati per ogni domanda. Nei grafici si riporta anche l'ampiezza del campo interquartile. In pratica per ogni domanda tutti i valori medi dei diversi Corsi di Laurea valutati sono stati suddivisi in quarti, ossia in 4 parti contenenti lo stesso numero di valori: nel primo quarto rientra il primo 25% dei Corsi di Laurea (quelli che hanno ottenuto i valori più bassi), nel secondo e nel terzo quarto il successivo 50% mentre nell'ultimo quarto rientra l'ultimo 25% dei Corsi di Laurea (quelli che hanno ottenuto i valori più alti).

E' complessivamente soddisfatto delle lezioni di questo corso integrato?



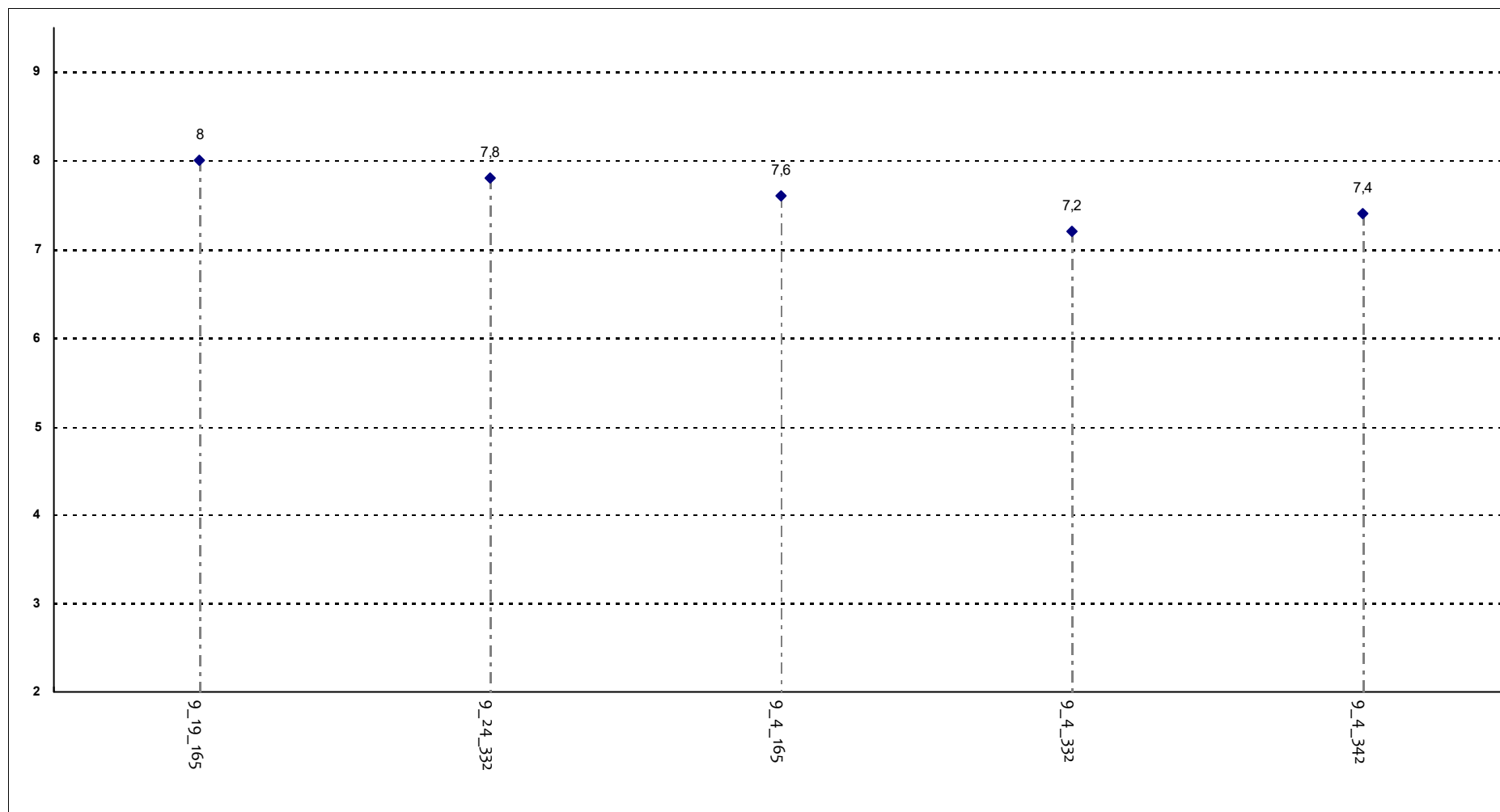
Corsi di Laurea - Fascia Media: 8 - 8,1

All'inizio del corso integrato, era interessato agli argomenti indicati nel programma?



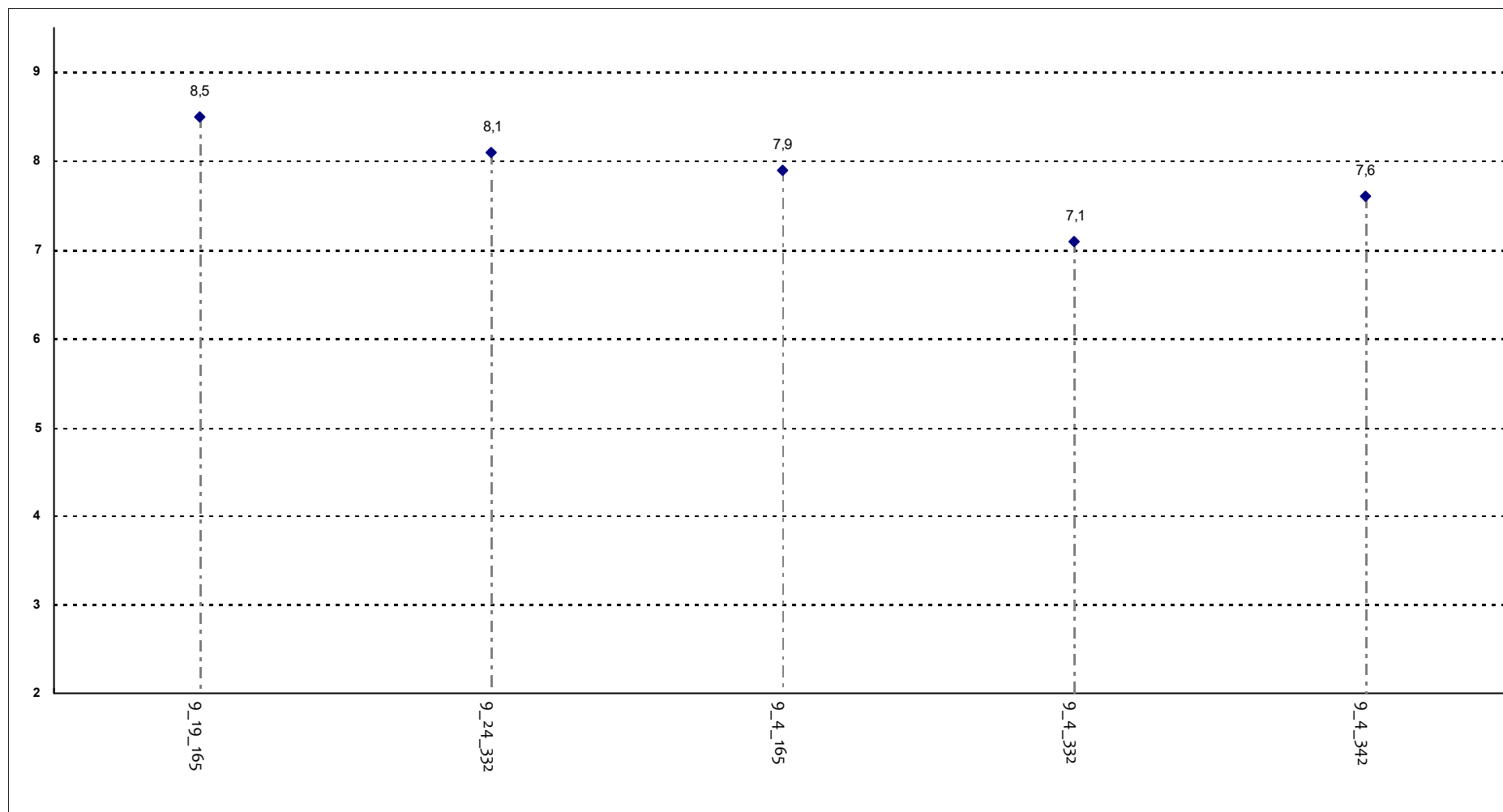
Corsi di Laurea - Fascia Media: 8,2 - 8,3

Le conoscenze da lei possedute sono risultate sufficienti per la comprensione degli argomenti trattati all'inizio del corso?



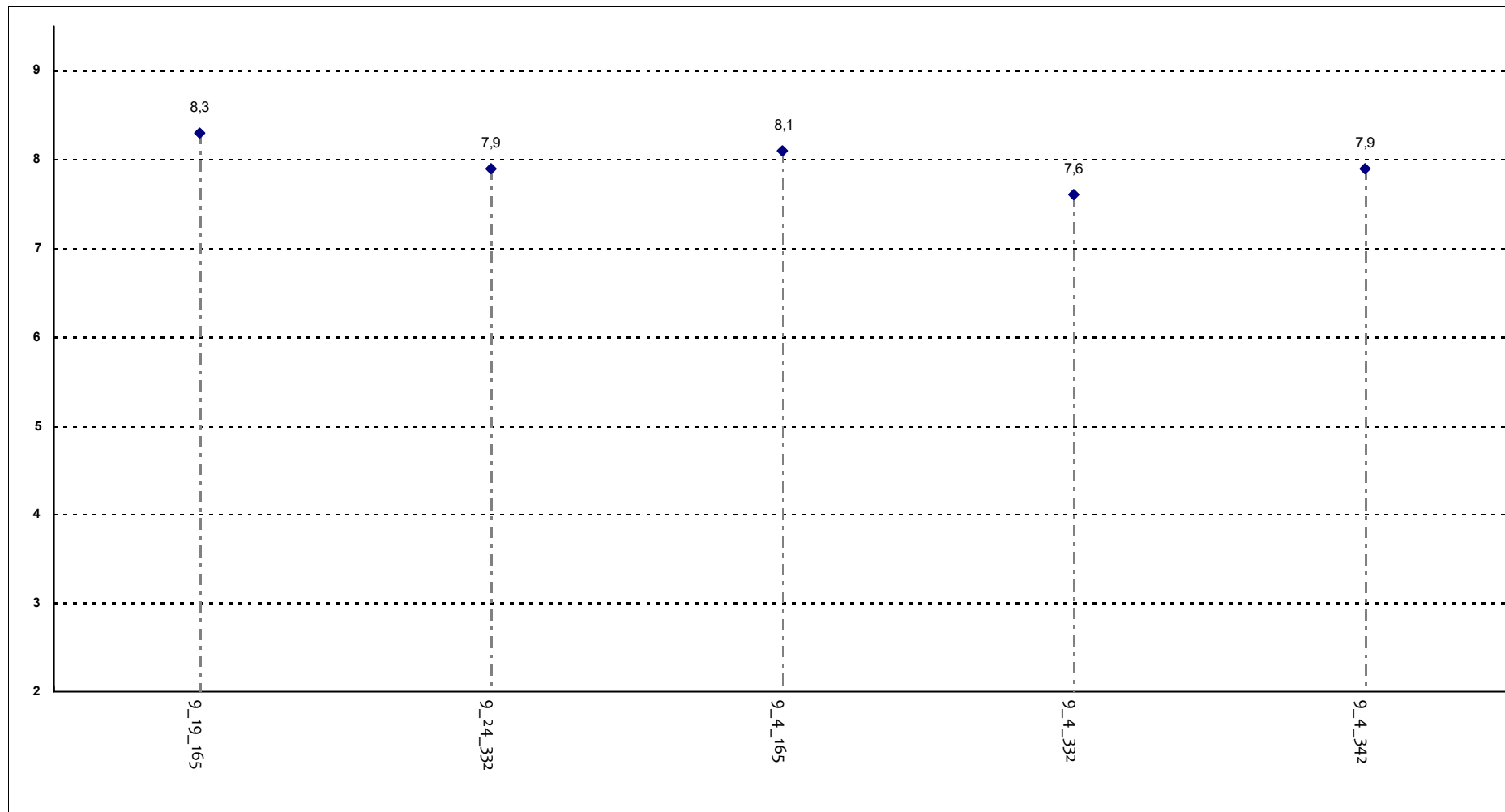
Corsi di Laurea - Fascia Media: 7,4 - 7,8

Il materiale didattico è indicato con chiarezza e in tempo utile per la preparazione dell'esame?



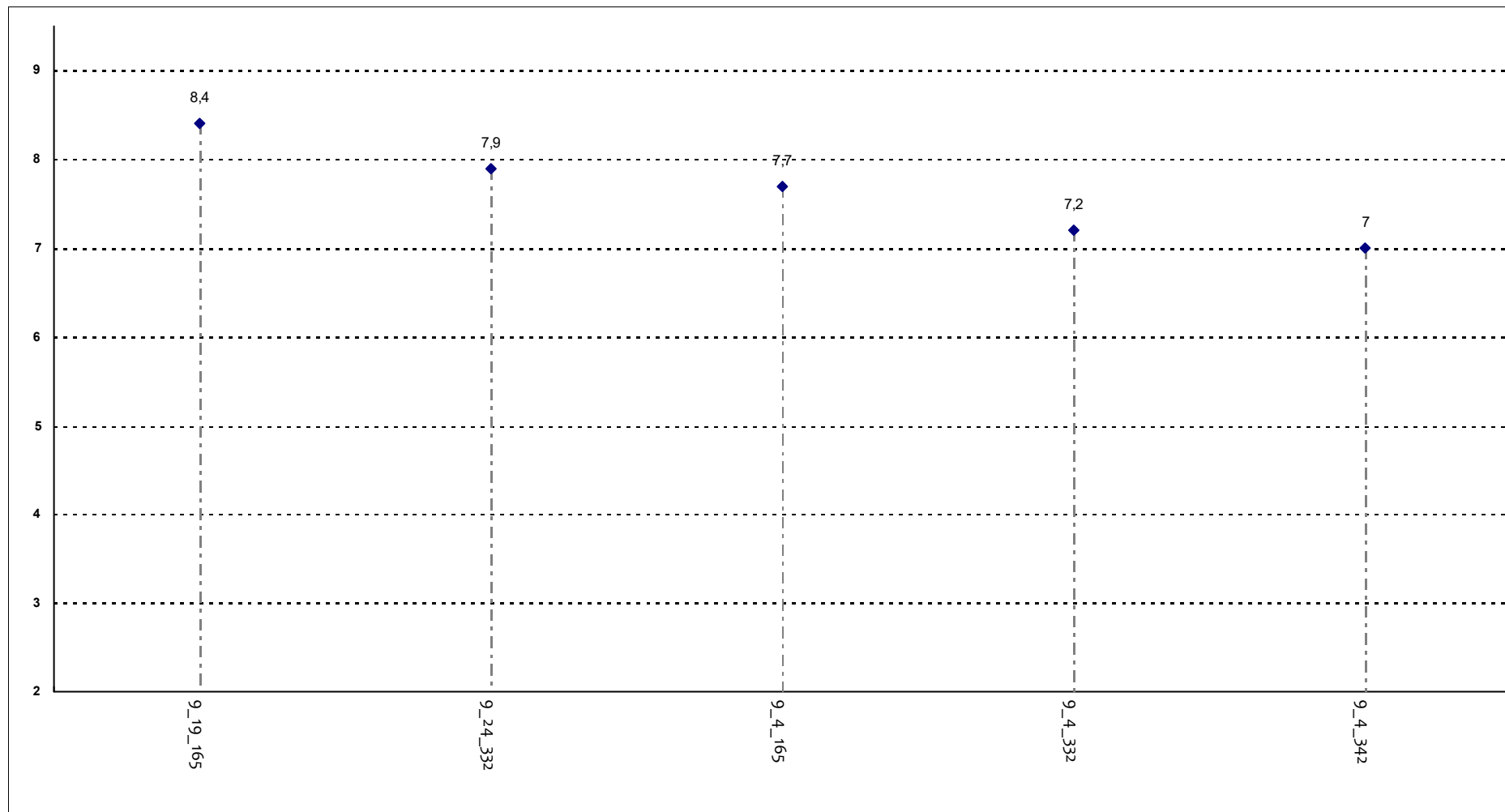
Corsi di Laurea - Fascia Media: 7,6 - 8,1

Le attività didattiche integrative (esercitazioni, laboratori, seminari, ecc...), ove previste, sono utili ai fini dell'apprendimento?



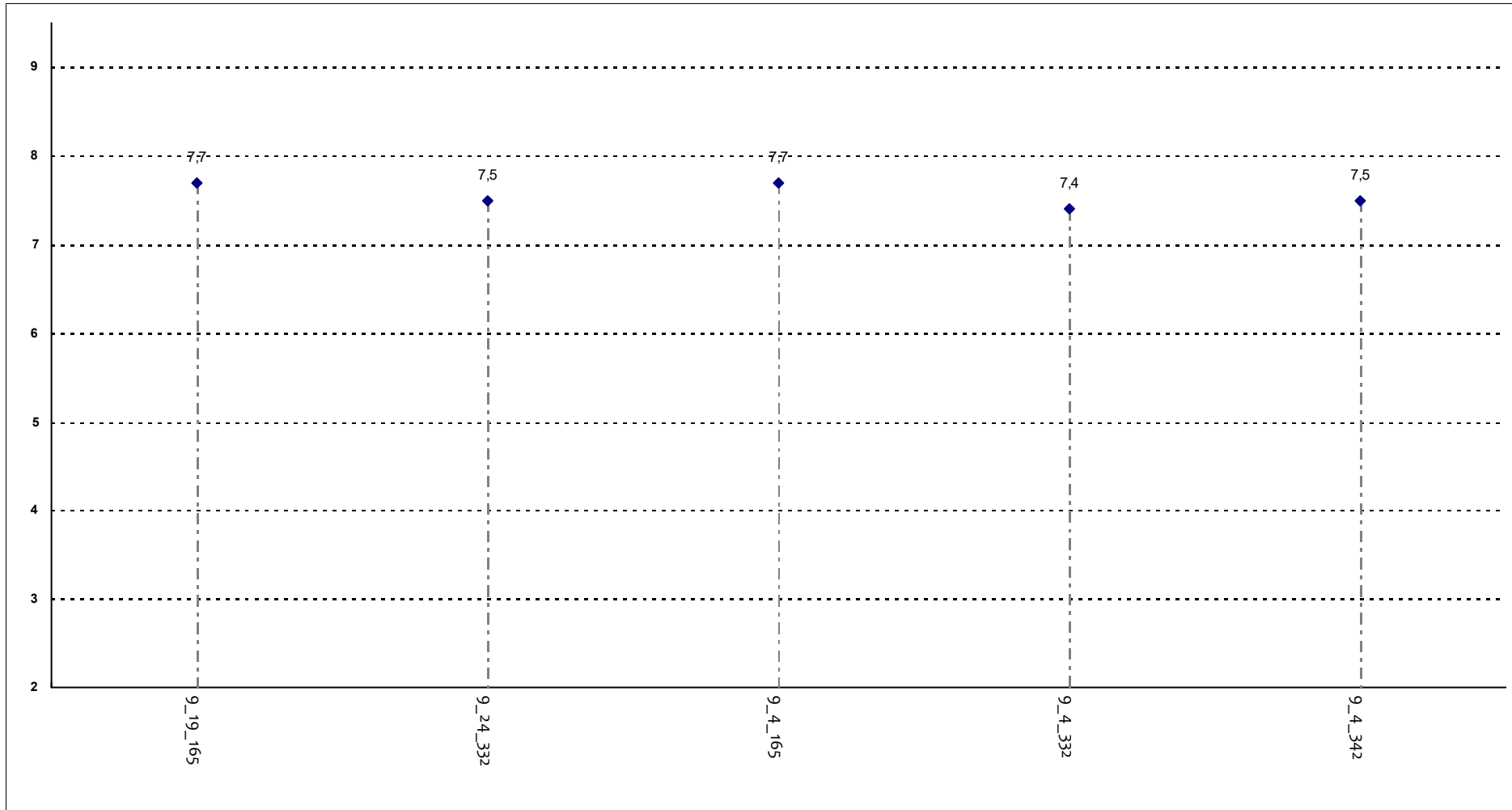
Corsi di Laurea - Fascia Media: 7,9 - 8,1

Il carico di studio richiesto risulta in linea e congruente con i crediti formativi attribuiti al corso integrato?



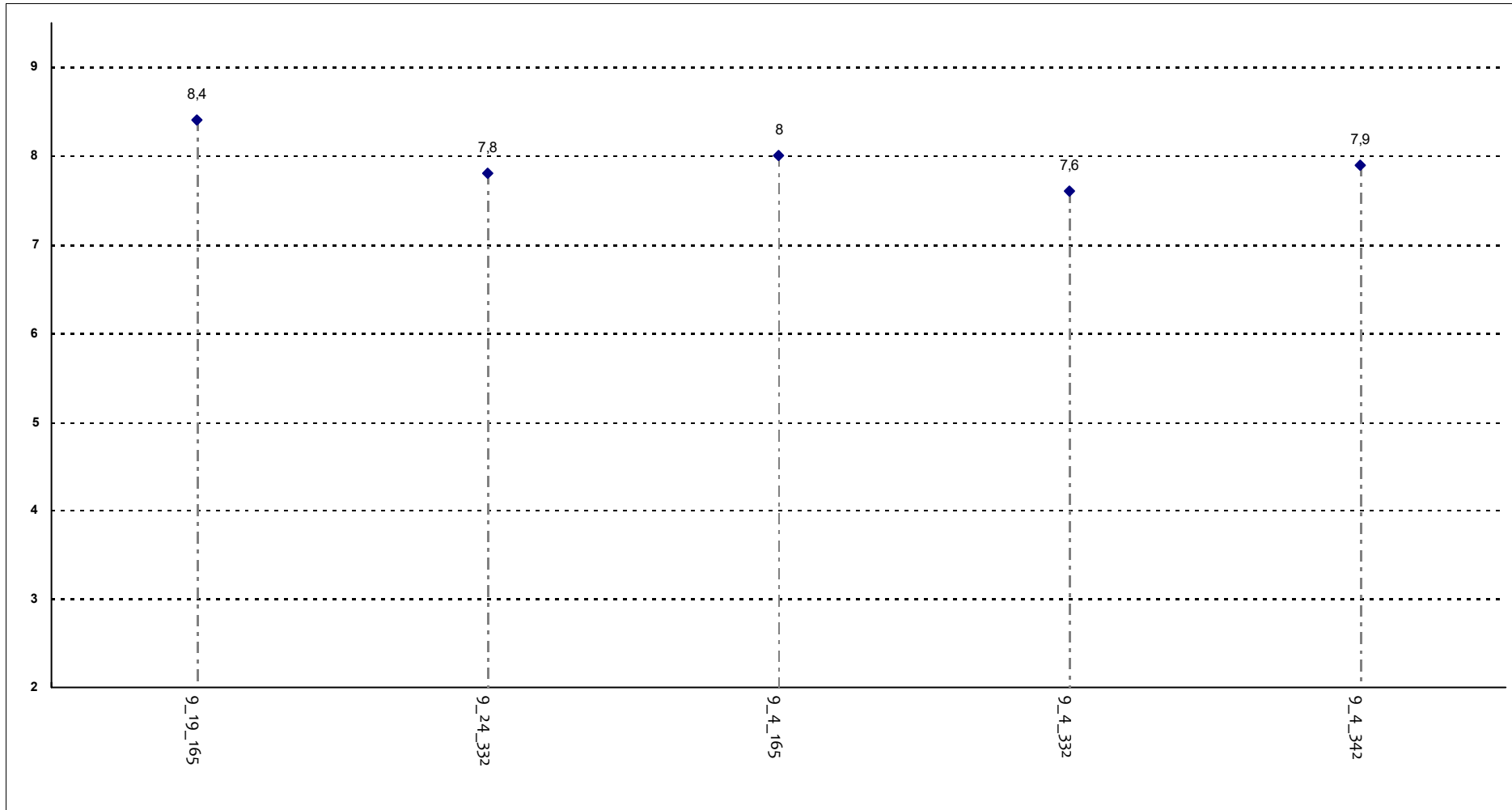
Corsi di Laurea - Fascia Media: 7,2 - 7,9

Il corso integrato è stato svolto in maniera effettivamente integrata?



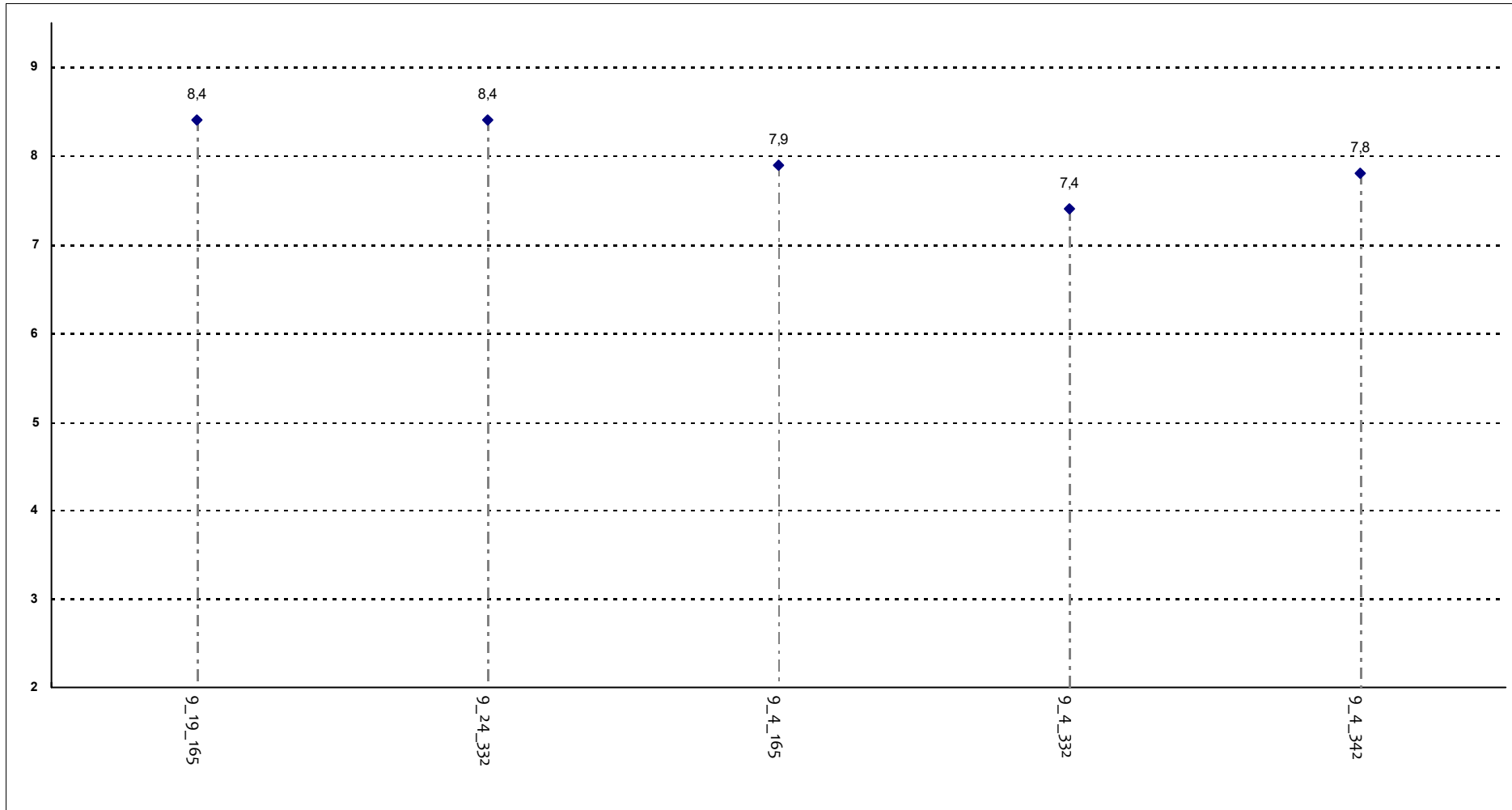
Corsi di Laurea - Fascia Media: 7,5 - 7,7

Il corso integrato è stato svolto in maniera effettivamente integrata e coerente con quanto dichiarato sul sito Web?



Corsi di Laurea - Fascia Media: 7,8 - 8

Le modalità d'esame sono state definite in modo chiaro?



Corsi di Laurea - Fascia Media: 7,8 - 8,4

Data di aggiornamento

30/09/2020

UNIVERSITA' CATTOLICA DEL SACRO CUORE**Valutazione della soddisfazione degli studenti a.a. 2019-2020**

(Legge 370/1999)

Riepilogo delle valutazioni fornite

Rapporto statistico relativo alla facoltà di:

MEDICINA E CHIRURGIA - Corsi di Laurea Magistrali a Ciclo Unico

Totale dei questionari compilati	7869
Numero totale Corsi di Laurea valutati (per tipo)	4

Per ciascuna domanda viene riportata:

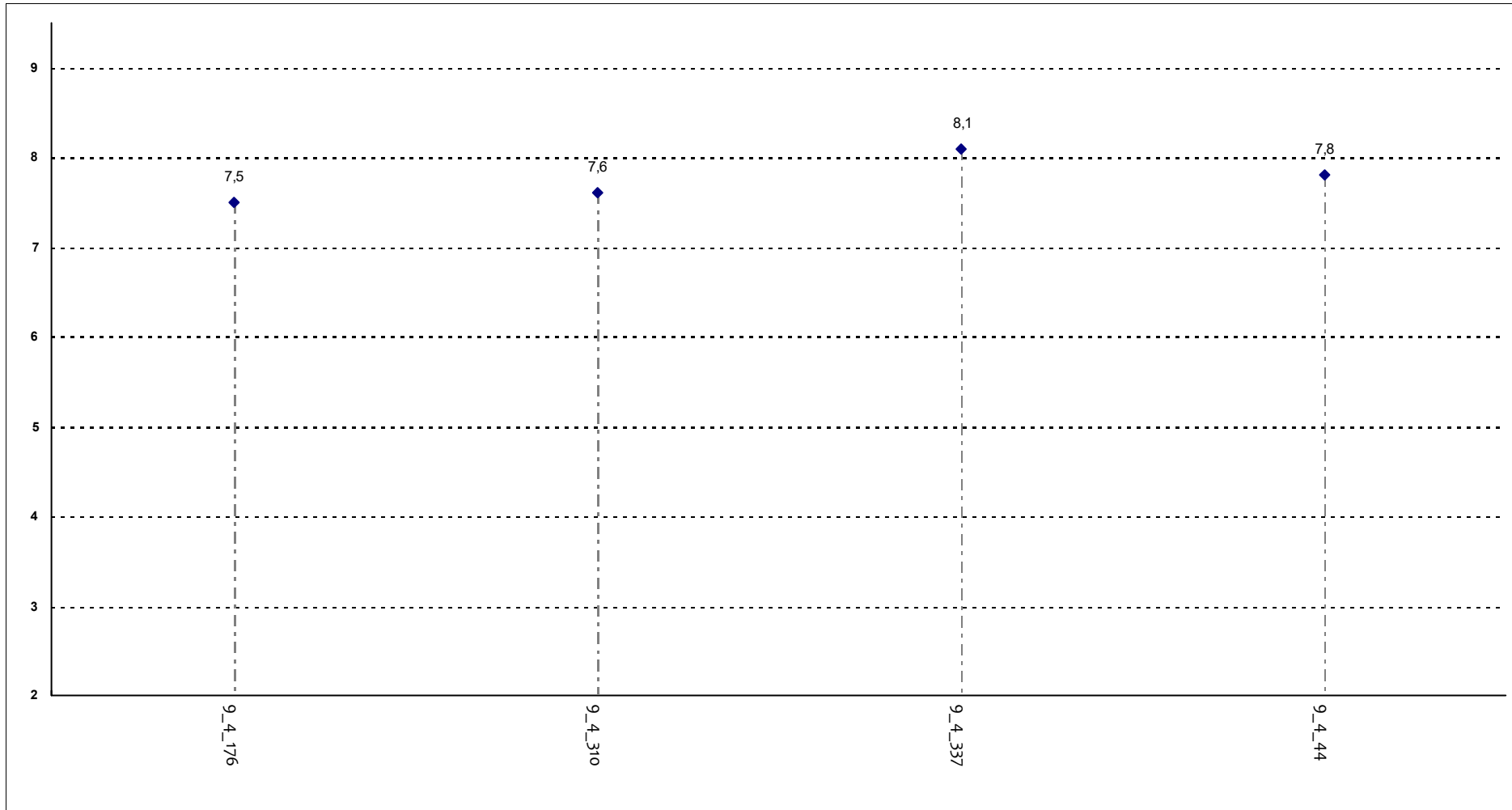
- la distribuzione di frequenza assoluta e percentuale delle risposte, calcolata rispetto al totale dei rispondenti alla singola domanda;
- la media aritmetica, ove calcolabile, dei livelli di soddisfazione utilizzando la scala a 4 valori: 9, 7, 4 e 2 che sono stati abbinati rispettivamente alle 4 modalità di risposta 'Decisamente Sì', 'Più Sì che NO', 'Più NO che Sì' e 'Decisamente NO'

	DISTRIBUZIONE ASSOLUTA E PERCENTUALE DELLE RISPOSTE					VALORI MEDI DI CONFRONTO	
	Decisamente si	Più sì che no	Più no che sì	Decisamente no	Tot	Facoltà	
E' complessivamente soddisfatto delle lezioni di questo corso integrato?	3587	3388	629	203	7807	7,6	
	45,9%	43,4%	8,1%	2,6%			
All'inizio del corso integrato, era interessato agli argomenti indicati nel programma?	3782	3283	621	121	7807	7,8	
	48,4%	42,1%	8,0%	1,5%			
Le conoscenze da lei possedute sono risultate sufficienti per la comprensione degli argomenti trattati all'inizio del corso?	3566	3656	454	131	7807	7,8	
	45,7%	46,8%	5,8%	1,7%			
Il materiale didattico è indicato con chiarezza e in tempo utile per la preparazione dell'esame?	3414	3297	765	331	7807	7,6	
	43,7%	42,2%	9,8%	4,2%			
Le attività didattiche integrative (esercitazioni, laboratori, seminari, ecc...), ove previste, sono utili ai fini dell'apprendimento?	Decisamente si	Più sì che no	Più no che sì	Decisamente no	Non previste	Tot	Facoltà
	2964	3102	473	171	1097	7807	7,7
	38,0%	39,7%	6,1%	2,2%	14,1%		
Il carico di studio richiesto risulta in linea e congruente con i crediti formativi attribuiti al corso integrato?	Decisamente si	Più sì che no	Più no che sì	Decisamente no	Tot	Facoltà	
	3191	3578	719	319	7807	7,6	
	40,9%	45,8%	9,2%	4,1%			
Il corso integrato è stato svolto in maniera effettivamente integrata?	3318	3565	674	250	7807	7,6	
	42,5%	45,7%	8,6%	3,2%			
I principali argomenti previsti dal programma del corso integrato sono trattati durante le lezioni?	3808	3381	436	182	7807	7,8	
	48,8%	43,3%	5,6%	2,3%			
Le modalità d'esame sono state definite in modo chiaro?	Decisamente si	Più sì che no	Più no che sì	Decisamente no	Non prevede esame	Tot	Facoltà
	3552	3212	681	362	0	7807	7,5
	45,5%	41,1%	8,7%	4,6%	0,0%		

Confronto tra i corsi di laurea

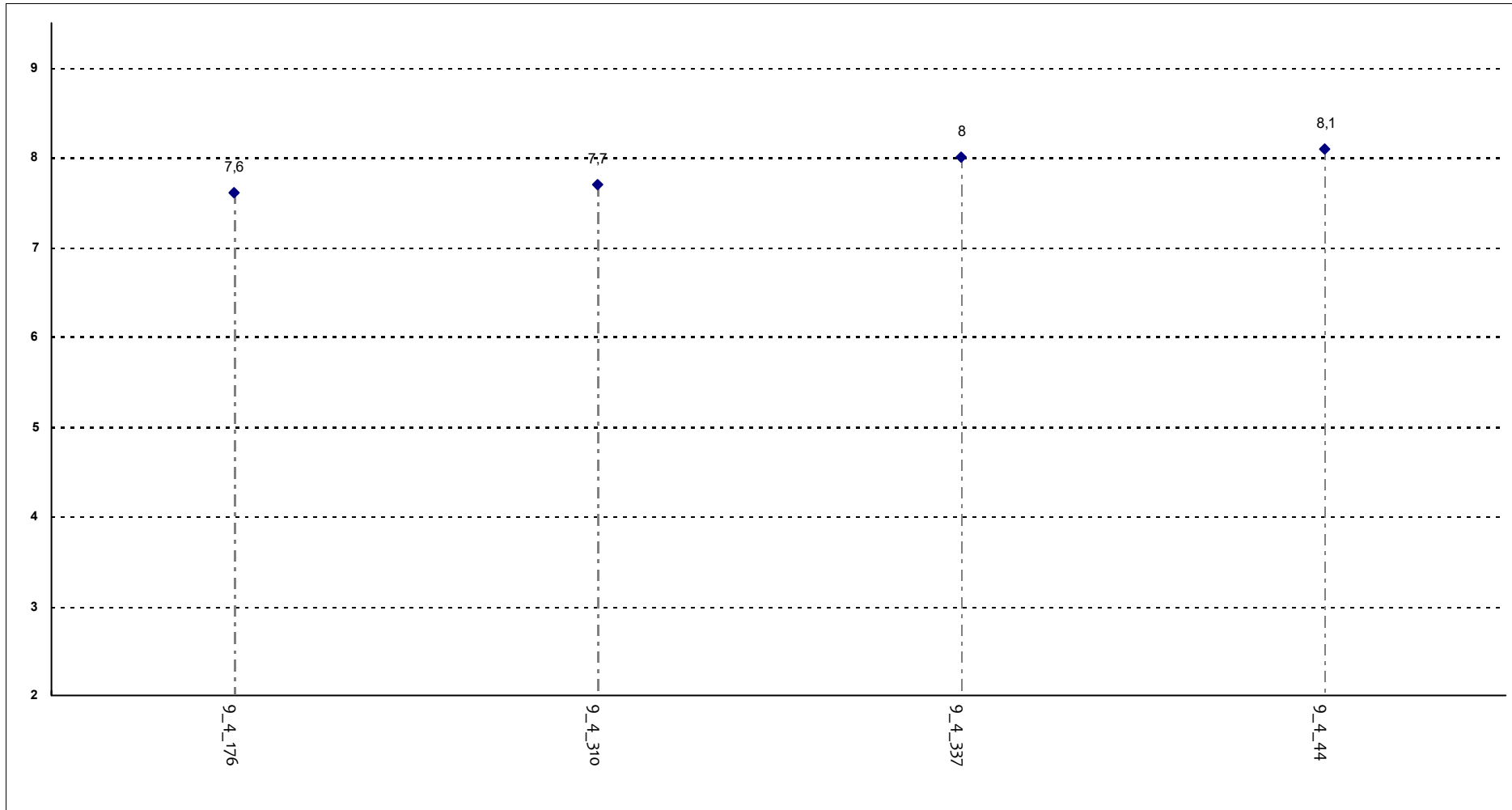
Questa seconda parte del rapporto contiene una serie di grafici che permettono di confrontare il valore medio dei diversi Corsi di Laurea valutati per ogni domanda. Nei grafici si riporta anche l'ampiezza del campo interquartile. In pratica per ogni domanda tutti i valori medi dei diversi Corsi di Laurea valutati sono stati suddivisi in quarti, ossia in 4 parti contenenti lo stesso numero di valori: nel primo quarto rientra il primo 25% dei Corsi di Laurea (quelli che hanno ottenuto i valori più bassi), nel secondo e nel terzo quarto il successivo 50% mentre nell'ultimo quarto rientra l'ultimo 25% dei Corsi di Laurea (quelli che hanno ottenuto i valori più alti).

E' complessivamente soddisfatto delle lezioni di questo corso integrato?



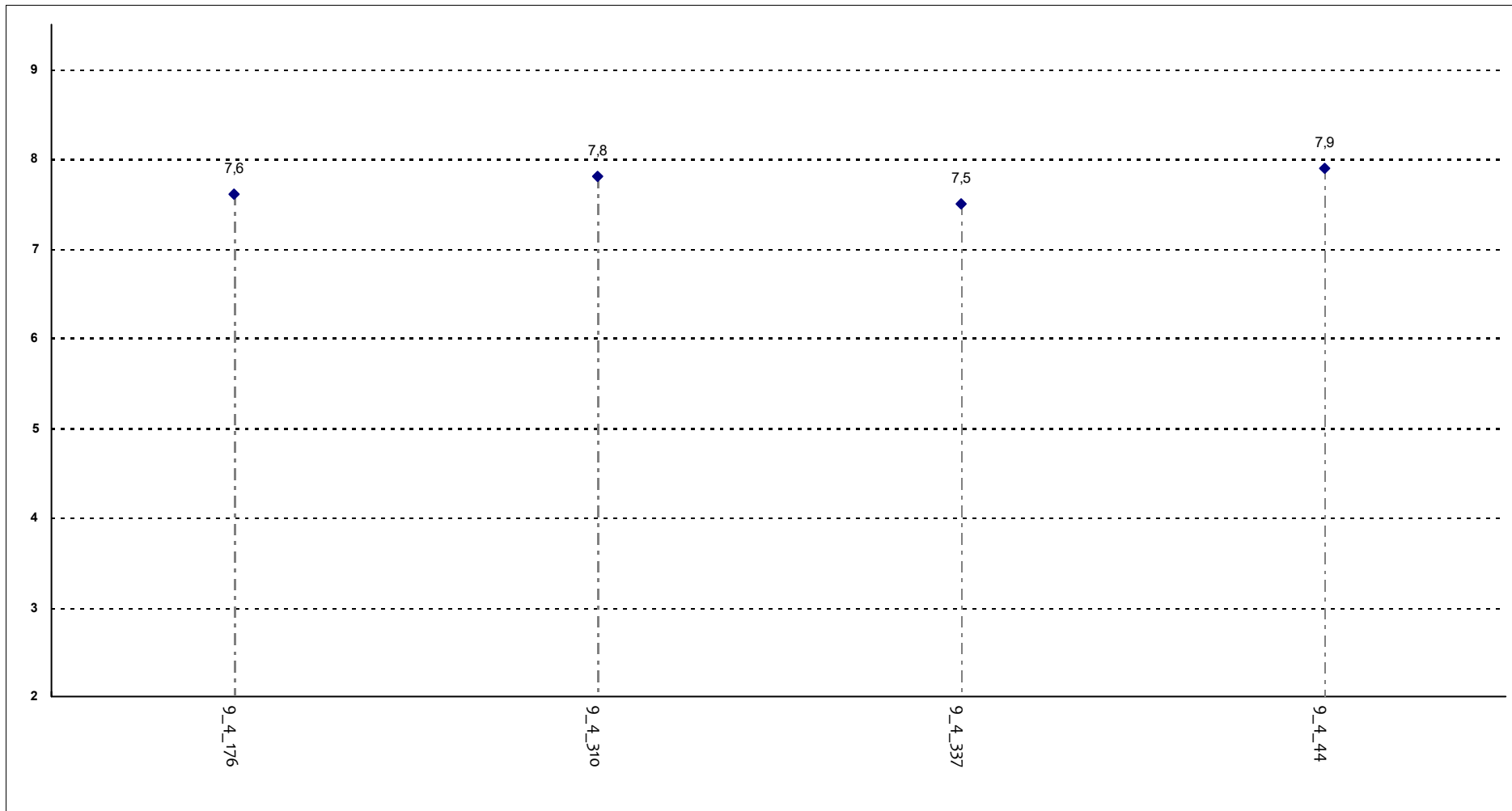
Corsi di Laurea - Fascia Media: 7,6 - 7,9

All'inizio del corso integrato, era interessato agli argomenti indicati nel programma?



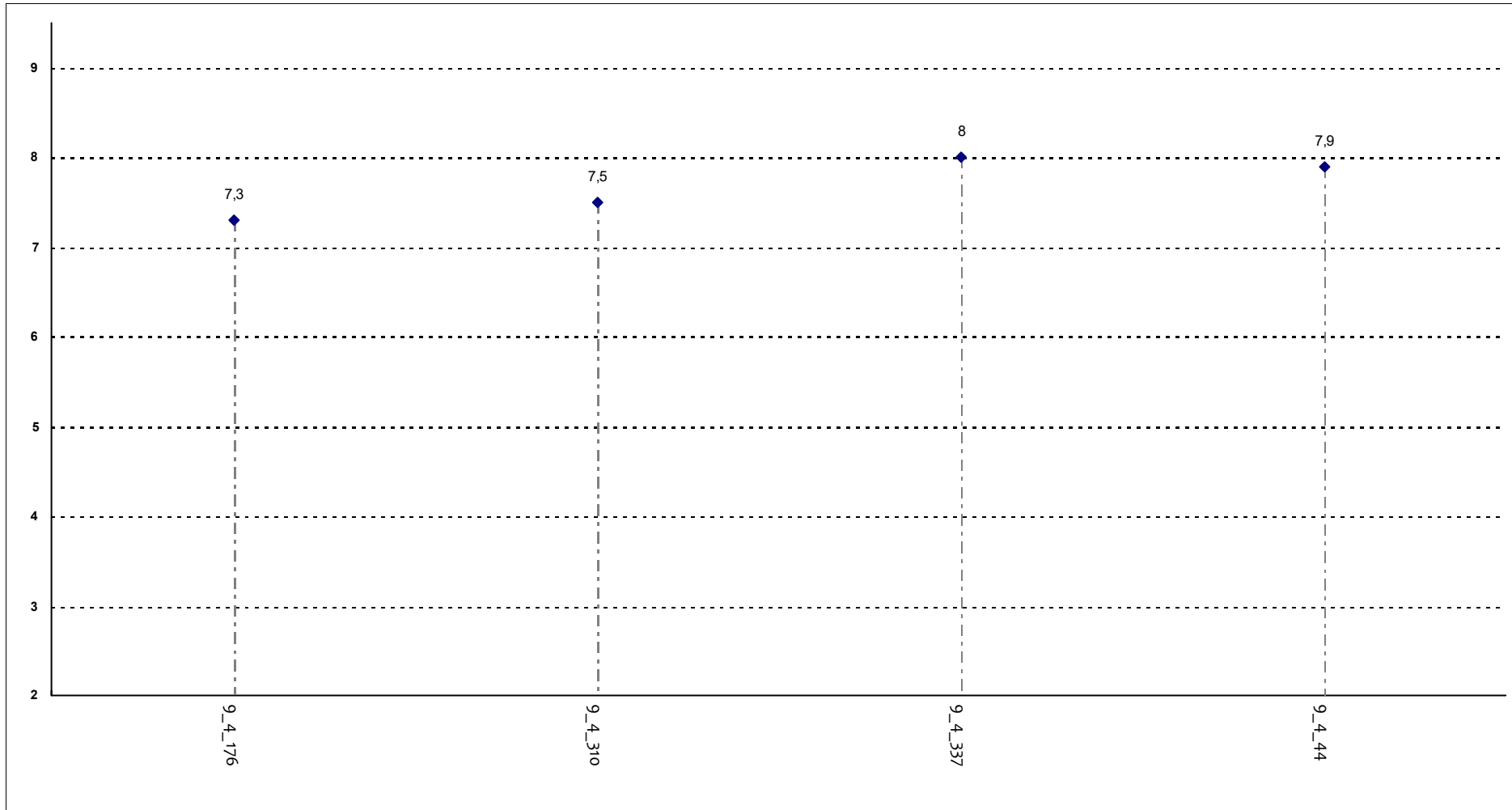
Corsi di Laurea - Fascia Media: 7,7 - 8

Le conoscenze da lei possedute sono risultate sufficienti per la comprensione degli argomenti trattati all'inizio del corso?



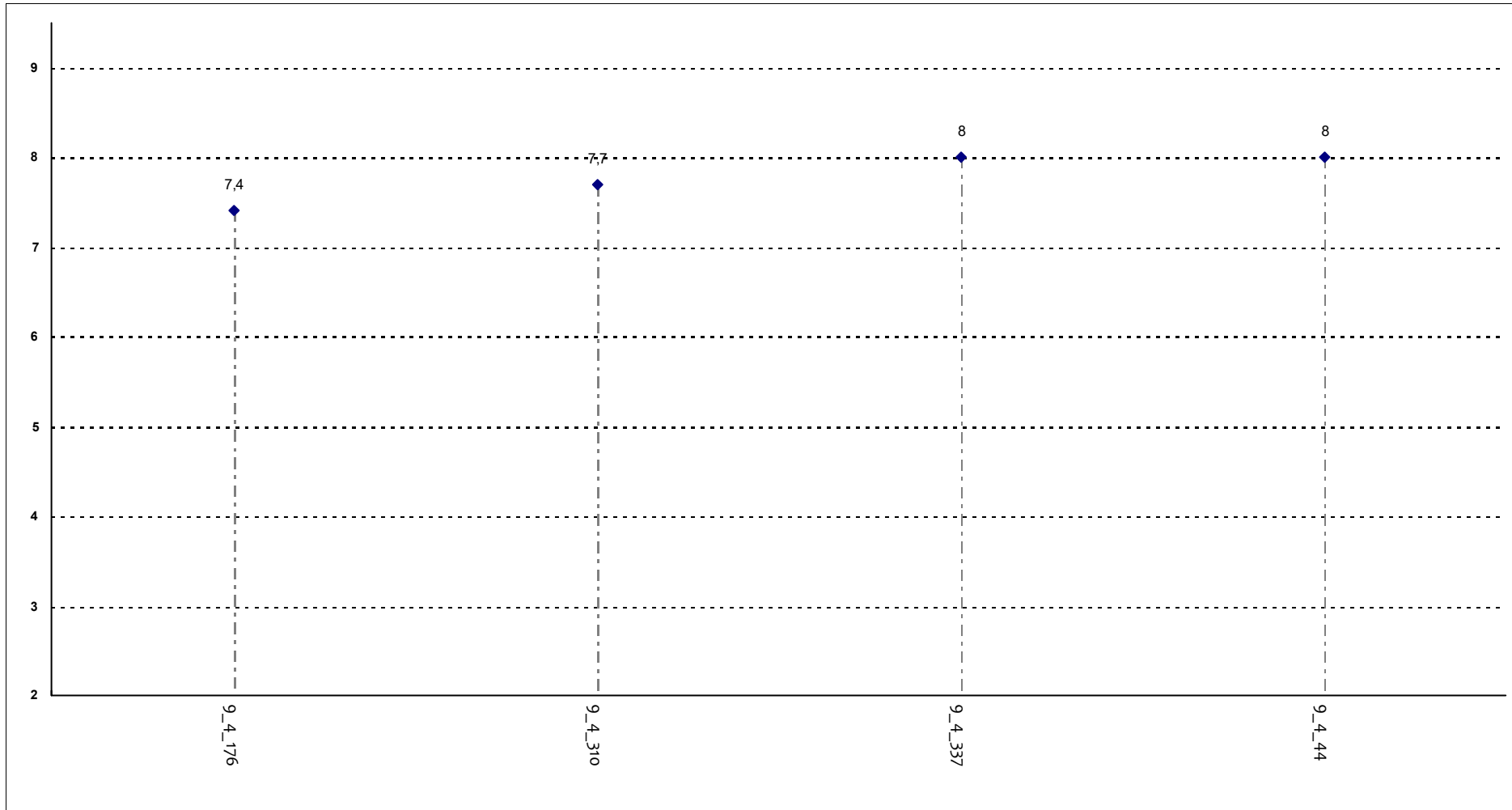
Corsi di Laurea - Fascia Media: 7,6 - 7,8

Il materiale didattico è indicato con chiarezza e in tempo utile per la preparazione dell'esame?



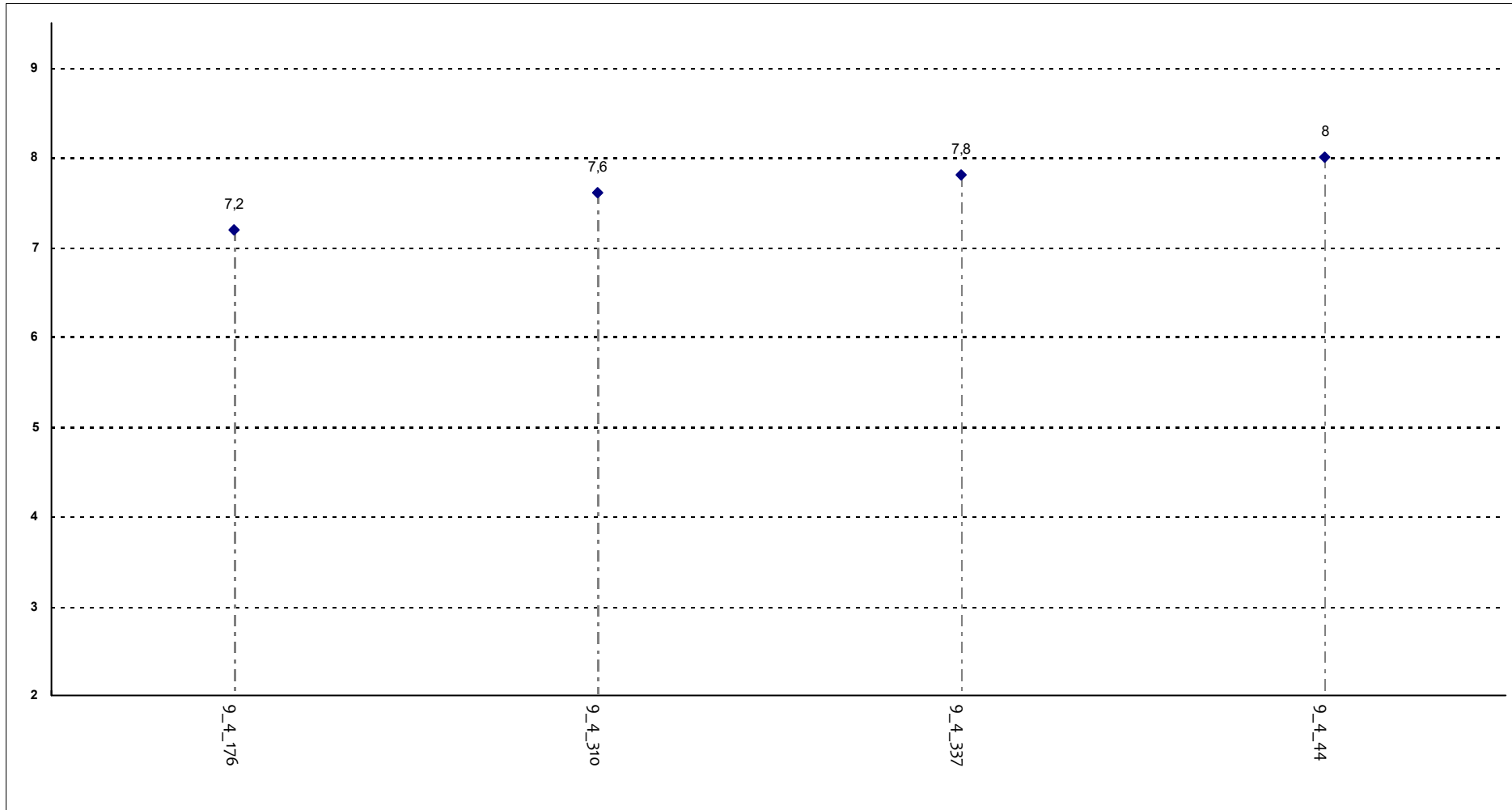
Corsi di Laurea - Fascia Media: 7,4 - 7,9

Le attività didattiche integrative (esercitazioni, laboratori, seminari, ecc...), ove previste, sono utili ai fini dell'apprendimento?



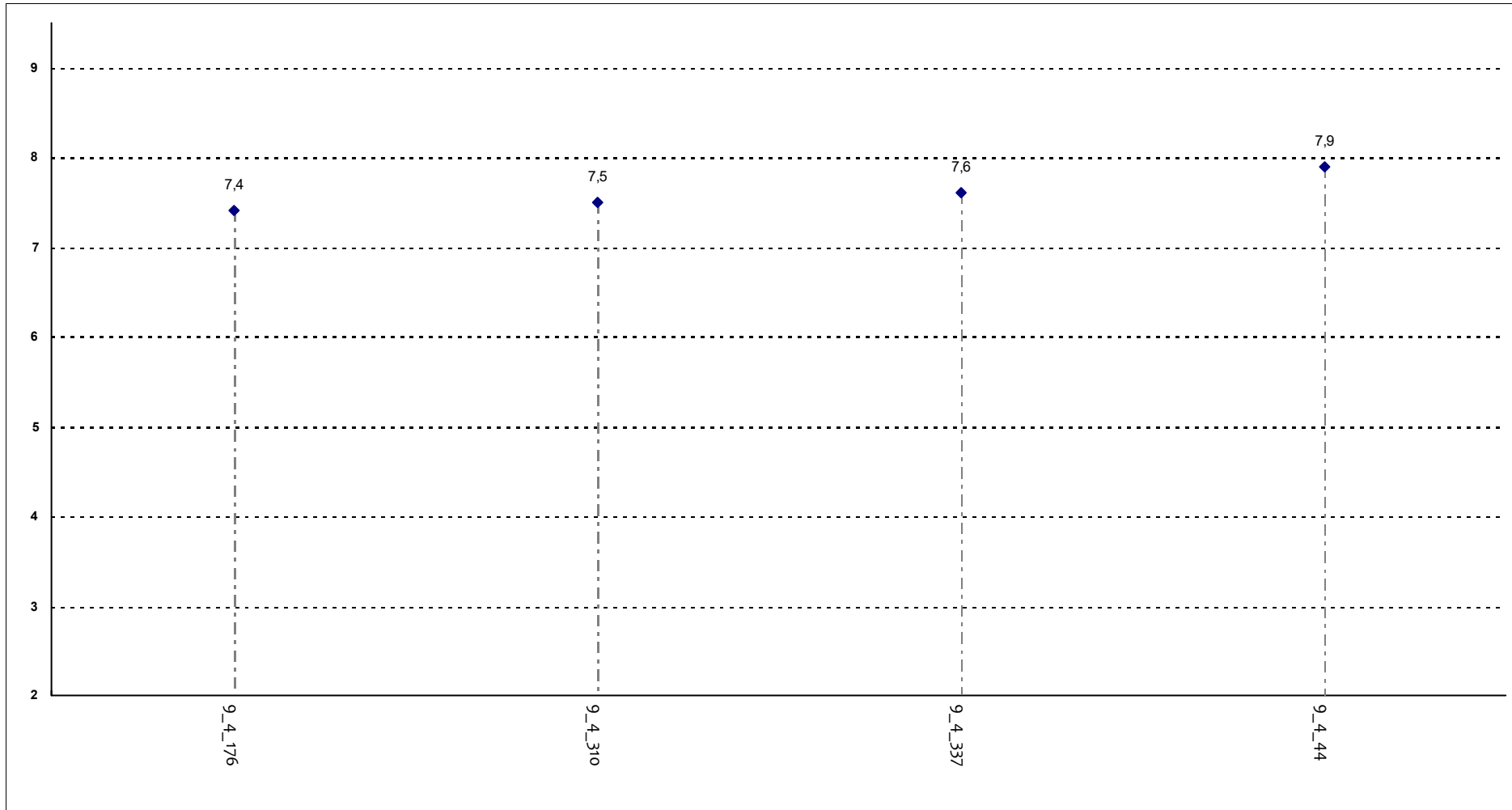
Corsi di Laurea - Fascia Media: 7,6 - 8

Il carico di studio richiesto risulta in linea e congruente con i crediti formativi attribuiti al corso integrato?



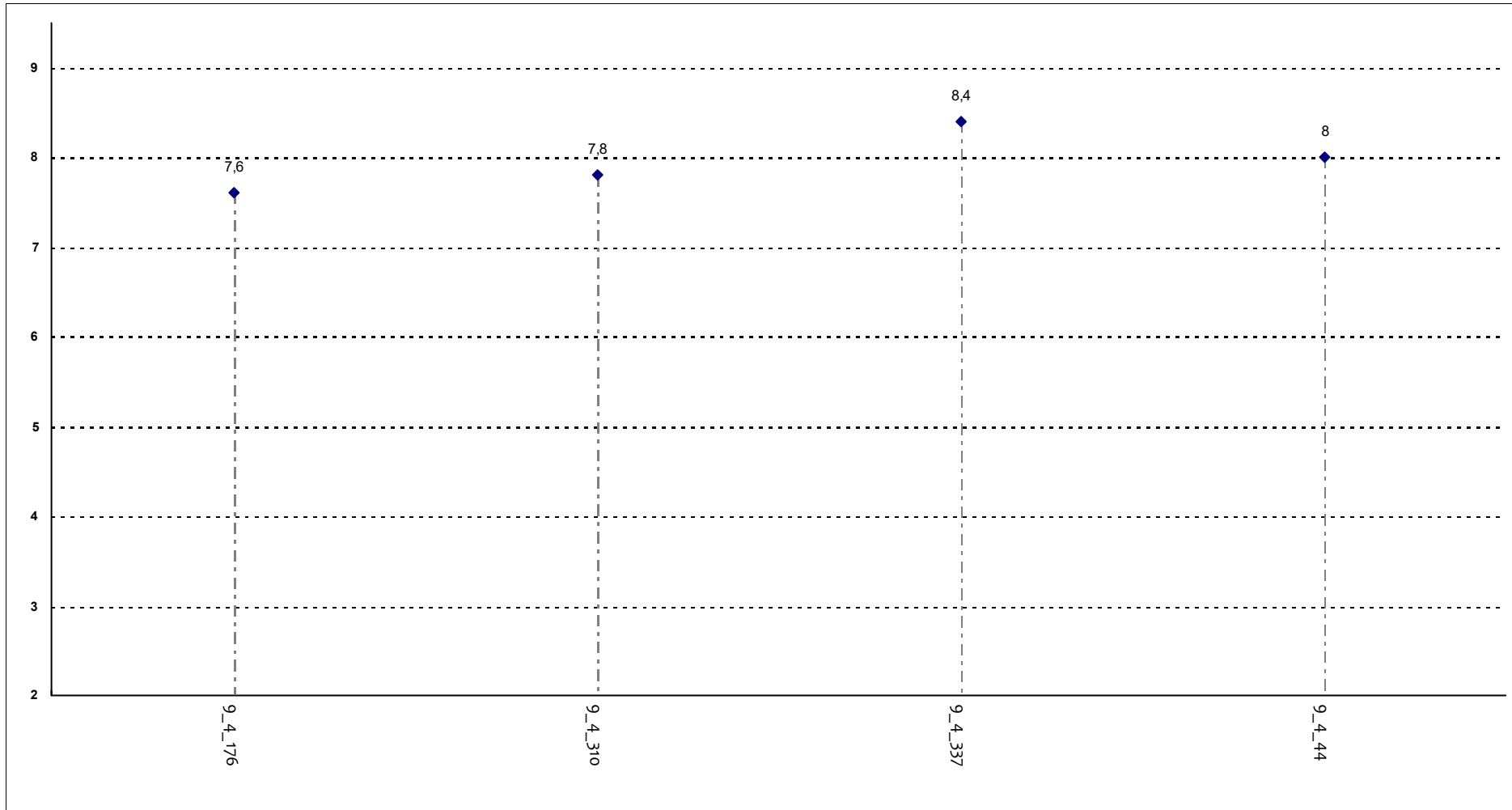
Corsi di Laurea - Fascia Media: 7,5 - 7,8

Il corso integrato è stato svolto in maniera effettivamente integrata?



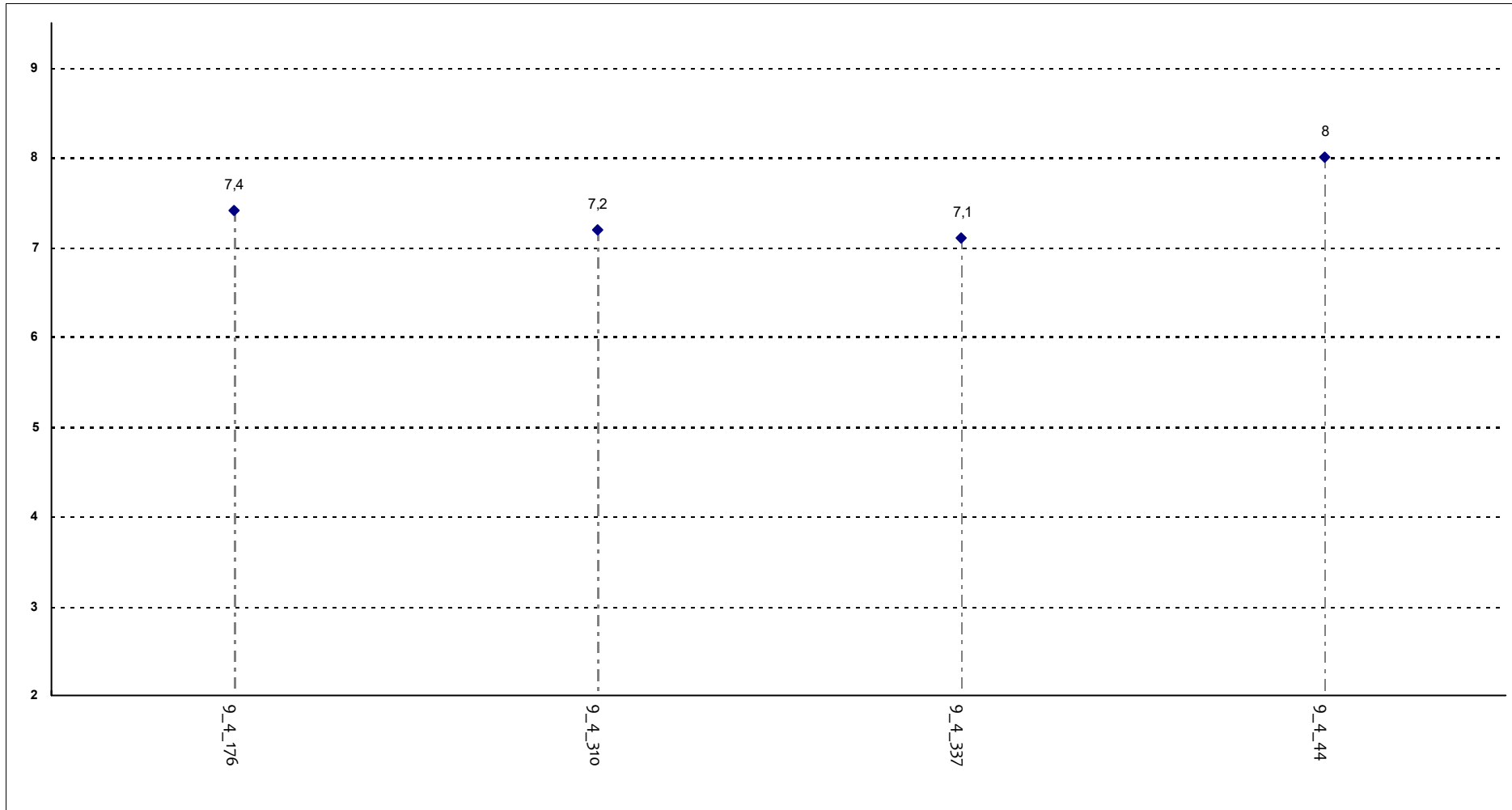
Corsi di Laurea - Fascia Media: 7,5 - 7,7

Il corso integrato è stato svolto in maniera effettivamente integrata e coerente con quanto dichiarato sul sito Web?



Corsi di Laurea - Fascia Media: 7,8 - 8,1

Le modalità d'esame sono state definite in modo chiaro?



Corsi di Laurea - Fascia Media: 7,2 - 7,6