

UNIVERSITA' CATTOLICA DEL SACRO CUORE

Valutazione della soddisfazione degli studenti a.a. 2011-2012

(Legge 370/1999)

Riepilogo delle valutazioni fornite

Rapporto statistico relativo al corso di laurea di:

Medicina e Chirurgia

Sede di Roma

Facoltà di: MEDICINA E CHIRURGIA

Questionari compilati per Corso di laurea	3957
Insegnamenti/docenti valutati afferenti al Corso di laurea	70

Le risposte sono aggregate in base alla frequenza dichiarata dagli studenti, individuando così due popolazioni: chi ha dichiarato una frequenza 'bassa' e chi ha dichiarato una frequenza 'medio-alta'

Le domande sono state raggruppate in sezioni; per ciascuna di esse viene riportata:

- la distribuzione di frequenza assoluta e percentuale delle risposte, calcolata rispetto al totale dei rispondenti alla singola domanda;
- la media aritmetica, ove calcolabile, dei livelli di soddisfazione utilizzando la scala a 4 valori: 9, 7, 4 e 2 che sono stati abbinati rispettivamente alle 4 modalità di risposta 'Decisamente Sì', 'Più Sì che NO', 'Più NO che Sì' e 'Decisamente NO';
- i valori medi di confronto calcolati sulla totalità degli insegnamenti della Facoltà nella sede

Nel testo delle domande laddove viene riportato 'insegnamento' è da leggersi 'Corso Integrato'

Anno di corso	1°	2°	3°	4°	5°	6°	Ripetente	1° f.c.	2° f.c.	3° f.c. e oltre	Tot
	1139	543	541	705	475	554					3957
	28,8%	13,7%	13,7%	17,8%	12,0%	14,0%					
Con quale frequenza ha seguito le lezioni di questo insegnamento?	Alta		Media			Bassa			Tot		
	2810		953			194			3957		
	71,0%		24,1%			4,9%					

SODDISFAZIONE COMPLESSIVA E ASPETTI DI CONTESTO

Frequenza corso	DISTRIBUZIONE ASSOLUTA E PERCENTUALE DELLE RISPOSTE						VALORI MEDI DI CONFRONTO	
	9	7	4	2	Tot	Cdl	Fac	
È complessivamente soddisfatto di come è stato svolto questo insegnamento?	1446	1665	498	154	3763	7,2	7,2	
	38,4%	44,2%	13,2%	4,1%				
bassa	26	87	54	27	194	5,7	5,7	
	13,4%	44,8%	27,8%	13,9%				
All'inizio dell'insegnamento, era interessato agli argomenti indicati nel programma?	1994	1309	368	92	3763	7,6	7,7	
	53,0%	34,8%	9,8%	2,4%				
bassa	30	79	59	26	194	5,7	5,8	
	15,5%	40,7%	30,4%	13,4%				
Ritiene che il corso si svolga in modo integrato?	1437	1760	438	128	3763	7,2	7,2	
	38,2%	46,8%	11,6%	3,4%				
bassa	31	101	40	22	194	6,1	6,2	
	16,0%	52,1%	20,6%	11,3%				
Le conoscenze da lei possedute sono risultate sufficienti per la comprensione degli argomenti trattati all'inizio del corso?	1532	1760	383	88	3763	7,4	7,4	
	40,7%	46,8%	10,2%	2,3%				
bassa	43	95	35	21	194	6,4	6,4	
	22,2%	49,0%	18,0%	10,8%				
Gli orari di svolgimento delle attività didattiche sono rispettati?	2167	1335	189	72	3763	7,9	7,9	
	57,6%	35,5%	5,0%	1,9%				
bassa	70	96	15	13	194	7,2	7,1	
	36,1%	49,5%	7,7%	6,7%				
Ritiene che le eventuali ripetizioni e sovrapposizioni rispetto ai contenuti di altri insegnamenti siano state utili ai fini dell'apprendimento?	1456	1673	376	123	3763	7,3	7,3	
	38,7%	44,5%	10,0%	3,3%				
bassa	32	96	40	16	194	6,4	6,4	
	16,5%	49,5%	20,6%	8,2%				
Il materiale didattico è indicato con chiarezza e in tempo utile per la preparazione dell'esame?	1548	1542	478	195	3763	7,2	7,2	
	41,1%	41,0%	12,7%	5,2%				
bassa	36	83	52	23	194	6,0	6,0	
	18,6%	42,8%	26,8%	11,9%				
Il materiale didattico (indicato o fornito) è facilmente reperibile?	1834	1486	314	129	3763	7,6	7,5	
	48,7%	39,5%	8,3%	3,4%				
bassa	49	86	39	20	194	6,4	6,4	
	25,3%	44,3%	20,1%	10,3%				

RELAZIONE CON IL DOCENTE (1ª parte)

	Frequenza corso	DISTRIBUZIONE ASSOLUTA E PERCENTUALE DELLE RISPOSTE					VALORI MEDI DI CONFRONTO	
		9	7	4	2	Tot	Cdl	Fac
Il docente è puntuale alle lezioni?	medio-alta	2290	1229	170	74	3763	8,0	8,0
		60,9%	32,7%	4,5%	2,0%			
	bassa	79	82	20	13	194	7,2	7,2
		40,7%	42,3%	10,3%	6,7%			
Il docente tratta gli studenti con rispetto?	medio-alta	2411	1156	150	46	3763	8,1	8,1
		64,1%	30,7%	4,0%	1,2%			
	bassa	83	86	14	11	194	7,4	7,4
		42,8%	44,3%	7,2%	5,7%			
Il docente espone gli argomenti in modo chiaro?	medio-alta	1506	1826	328	103	3763	7,4	7,4
		40,0%	48,5%	8,7%	2,7%			
	bassa	41	100	34	19	194	6,4	6,4
		21,1%	51,5%	17,5%	9,8%			
Il docente stimola/motiva l'interesse verso gli argomenti?	medio-alta	1426	1749	469	119	3763	7,2	7,3
		37,9%	46,5%	12,5%	3,2%			
	bassa	28	86	55	25	194	5,8	5,8
		14,4%	44,3%	28,4%	12,9%			
Il docente risponde esaurientemente alle richieste di chiarimento?	medio-alta	1884	1647	185	47	3763	7,8	7,8
		50,1%	43,8%	4,9%	1,2%			
	bassa	57	106	15	16	194	6,9	6,9
		29,4%	54,6%	7,7%	8,2%			

RELAZIONE CON IL DOCENTE (2ª parte)

	Frequenza corso	DISTRIBUZIONE ASSOLUTA E PERCENTUALE DELLE RISPOSTE					VALORI MEDI DI CONFRONTO		
		9	7	4	2	Non congruente	Tot	Cdl	Fac
Il docente accompagna frequentemente la trattazione dei temi con esempi o casi pratici?	medio-alta	1765	1580	294	68	56	3763	7,6	7,6
		46,9%	42,0%	7,8%	1,8%	1,5%			
	bassa	39	100	32	9	14	194	6,7	6,7
		20,1%	51,5%	16,5%	4,6%	7,2%			
Ritiene che durante il corso sia incoraggiata la partecipazione attiva degli studenti alla didattica (interventi, ricerche individuali scritte od orali etc.)?	medio-alta	1155	1692	702	214	3763	6,8	6,8	
		30,7%	45,0%	18,7%	5,7%				
	bassa	31	62	65	36	194	5,4	5,4	
		16,0%	32,0%	33,5%	18,6%				
Se ha risposto "Decisamente NO" o "Più NO che si" può indicare quello che secondo lei è il motivo principale:	medio-alta	Caratteristiche del corso	N° Studenti in aula	Altro	Caratteristiche docente	Tot			
		294	109	172	213	788			
	bassa	35	9	19	28	91			
		38,5%	9,9%	20,9%	30,8%				
Il docente sottolinea gli argomenti più importanti?	medio-alta	1548	1752	378	85	3763	7,4	7,4	
		41,1%	46,6%	10,0%	2,3%				
	bassa	27	108	42	17	194	6,2	6,2	
		13,9%	55,7%	21,6%	8,8%				
Il docente effettua collegamenti con le altre materie?	medio-alta	1261	1863	556	83	3763	7,1	7,1	
		33,5%	49,5%	14,8%	2,2%				
	bassa	25	101	53	15	194	6,1	6,1	
		12,9%	52,1%	27,3%	7,7%				
Il docente dà indicazioni su come studiare la materia?	medio-alta	1028	1538	914	283	3763	6,4	6,5	
		27,3%	40,9%	24,3%	7,5%				
	bassa	22	72	60	40	194	5,3	5,3	
		11,3%	37,1%	30,9%	20,6%				

DOMANDE RISERVATE AGLI STUDENTI ISCRITTI AL 2° TRIENNIO DEL CORSO DI LAUREA IN MEDICINA E CHIRURGIA

	Frequenza corso	DISTRIBUZIONE ASSOLUTA E PERCENTUALE DELLE RISPOSTE					VALORI MEDI DI CONFRONTO	
		9	7	4	2	Tot	Cdl	Fac
Il docente del triennio clinico è efficace nell'insegnamento al letto del malato?	medio-alta	506	551	199	92	1348	7,0	7,0
		37,5%	40,9%	14,8%	6,8%			
	bassa	9	39	24	19	91	5,4	5,4
		9,9%	42,9%	26,4%	20,9%			
Gli orari di svolgimento dell'attività didattica a piccoli gruppi/attività di tirocinio sono rispettati?	medio-alta	556	485	171	132	1344	7,0	7,0
		41,4%	36,1%	12,7%	9,8%			
	bassa	19	37	14	21	91	5,8	5,8
		20,9%	40,7%	15,4%	23,1%			
È soddisfatto della qualità dell'attività didattica/attività di tirocinio di questo insegnamento?	medio-alta	513	490	193	152	1348	6,8	6,8
		38,1%	36,4%	14,3%	11,3%			
	bassa	15	30	25	21	91	5,4	5,4
		16,5%	33,0%	27,5%	23,1%			
Come preferirebbe la didattica svolta a piccoli gruppi/attività di tirocinio?	medio-alta	Molto pratica 732	Soprattutto pratica 448	Sia pratica sia seminariale 139	Soprattutto seminariale 22	Tot 1341		
		54,6%	33,4%	10,4%	1,6%			
	bassa	44	31	7	8	90		
		48,9%	34,4%	7,8%	8,9%			

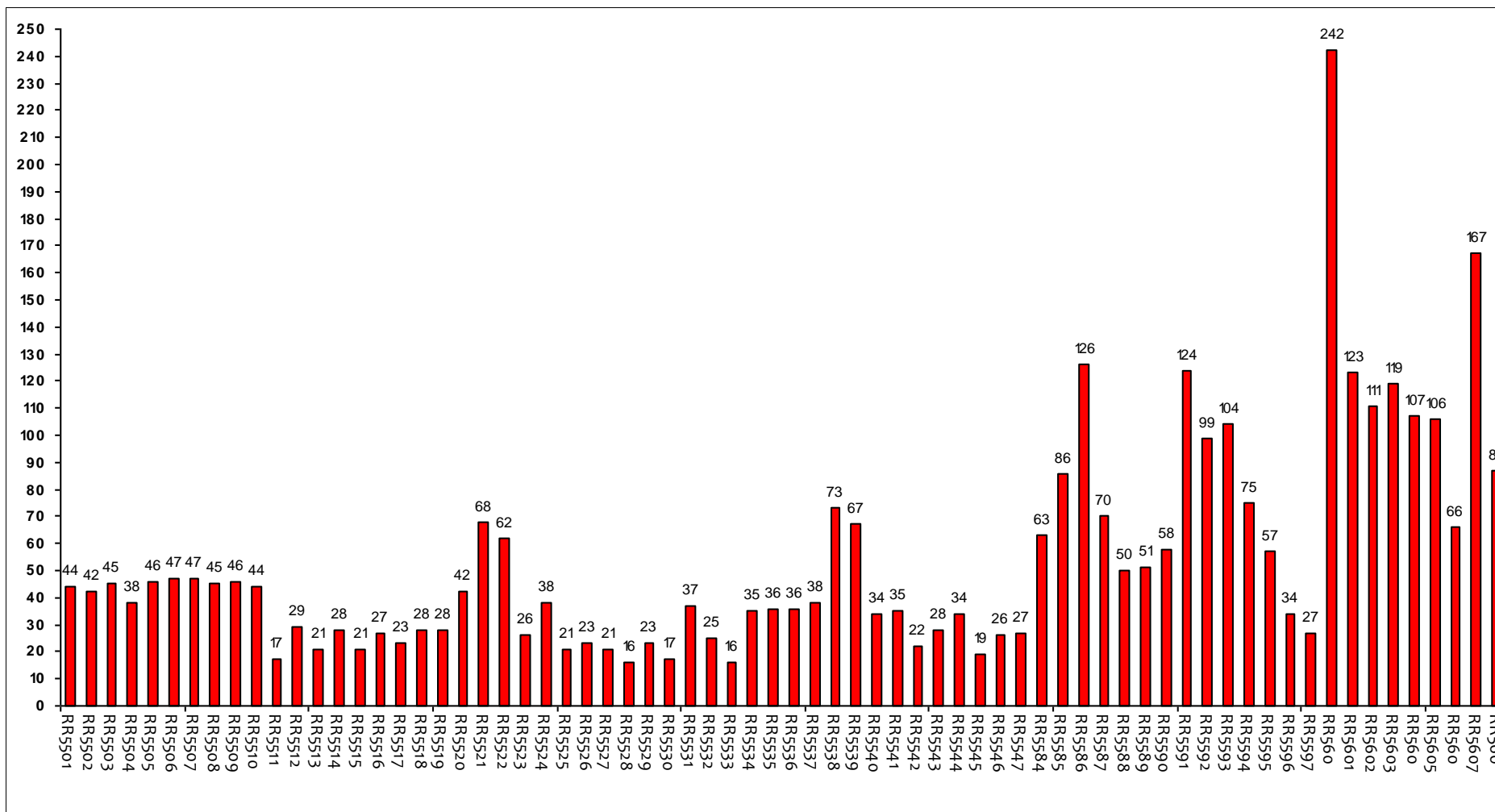
DOMANDE FINALI

	Frequenza corso	DISTRIBUZIONE ASSOLUTA E PERCENTUALE DELLE RISPOSTE				VALORI MEDI DI CONFRONTO		
		Inferiore	Uguale	Superiore	Tot	Cdl	Fac	
Rispetto ai crediti formativi assegnati la quantità di lavoro richiesta dall'insegnamento risulta essere	medio-alta	316	2353	1094	3763			
		8,4%	62,5%	29,1%				
	bassa	14	122	58	194			
		7,2%	62,9%	29,9%				
Le modalità d'esame sono state definite in modo chiaro?	medio-alta	1381	1437	647	298	3763	6,8	6,9
		36,7%	38,2%	17,2%	7,9%			
	bassa	36	79	38	41	194	5,7	5,8
		18,6%	40,7%	19,6%	21,1%			

Confronto tra gli insegnamenti

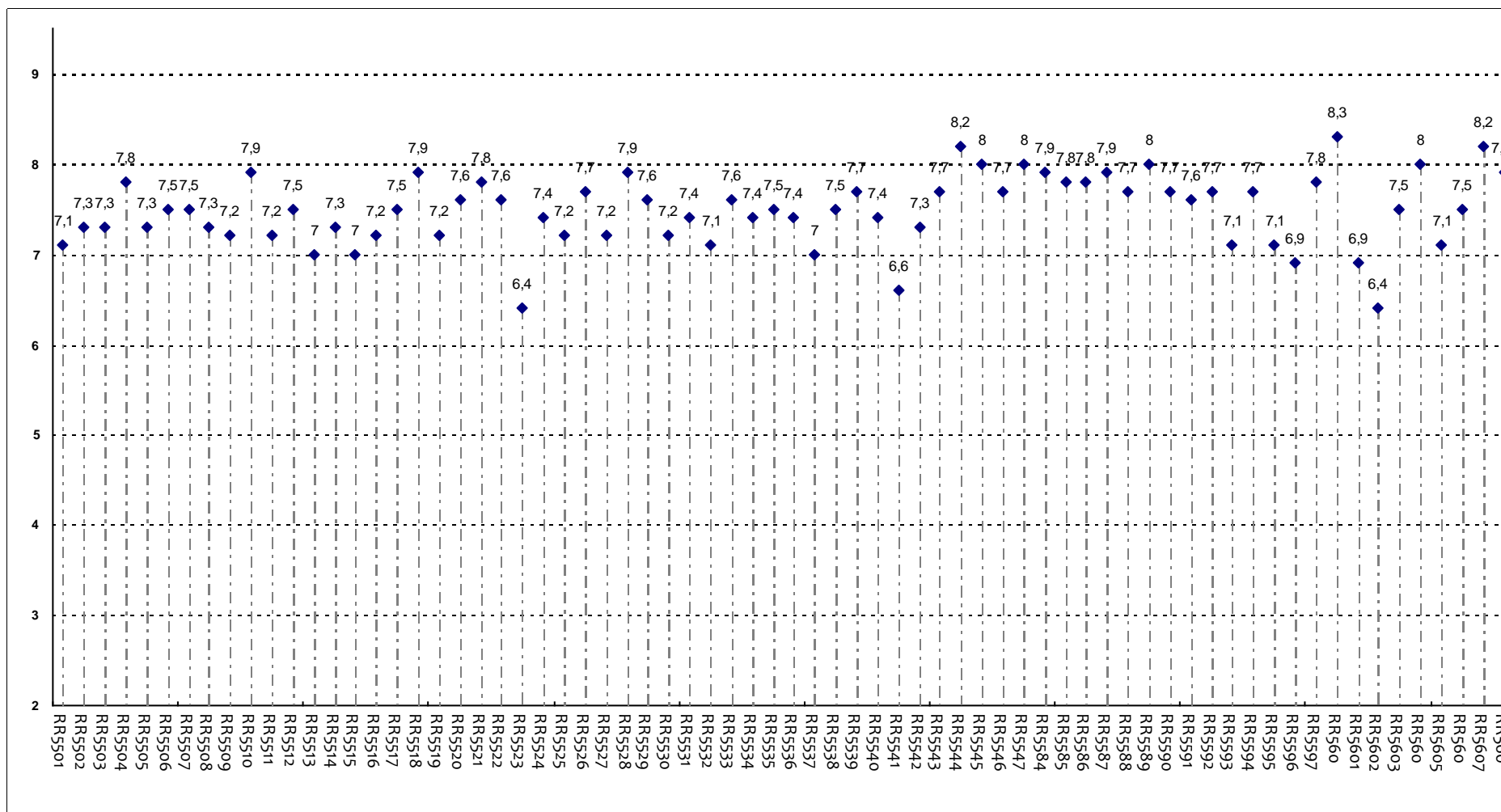
Questa seconda parte del rapporto contiene una serie di grafici che permettono di confrontare il valore medio dei diversi insegnamenti valutati nel corso di laurea per ogni domanda. Nei grafici si riporta anche l'ampiezza del campo interquartile. In pratica per ogni domanda tutti i valori medi dei diversi insegnamenti valutati nel corso di laurea sono stati suddivisi in quarti, ossia in 4 parti contenenti lo stesso numero di valori: nel primo quarto rientra il primo 25% degli insegnamenti (quelli che hanno ottenuto i valori più bassi), nel secondo e nel terzo quarto il successivo 50% (valori all'interno del campo interquartile) mentre nell'ultimo quarto rientra l'ultimo 25% degli insegnamenti (quelli che hanno ottenuto i valori più alti). Tutti i grafici considerano solamente le risposte date dagli studenti che hanno dichiarato di aver frequentato più del 50% delle lezioni.

Numero di questionari analizzati



Codici Insegnamenti

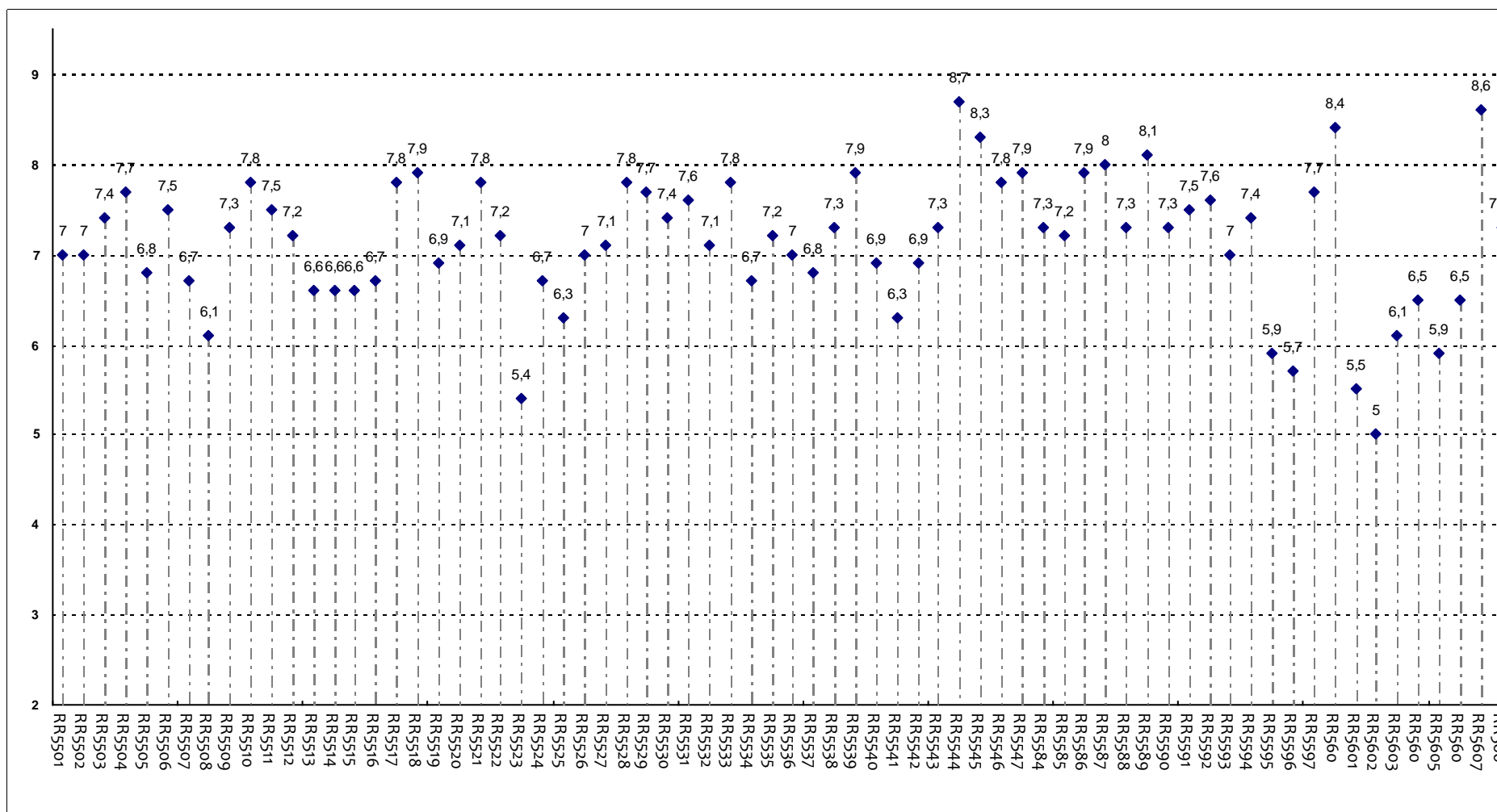
POSIZIONAMENTO DELL'INSEGNAMENTO



Insegnanti - Fascia Media: 7,2 - 7,8

SODDISFAZIONE COMPLESSIVA E ASPETTI DI CONTESTO

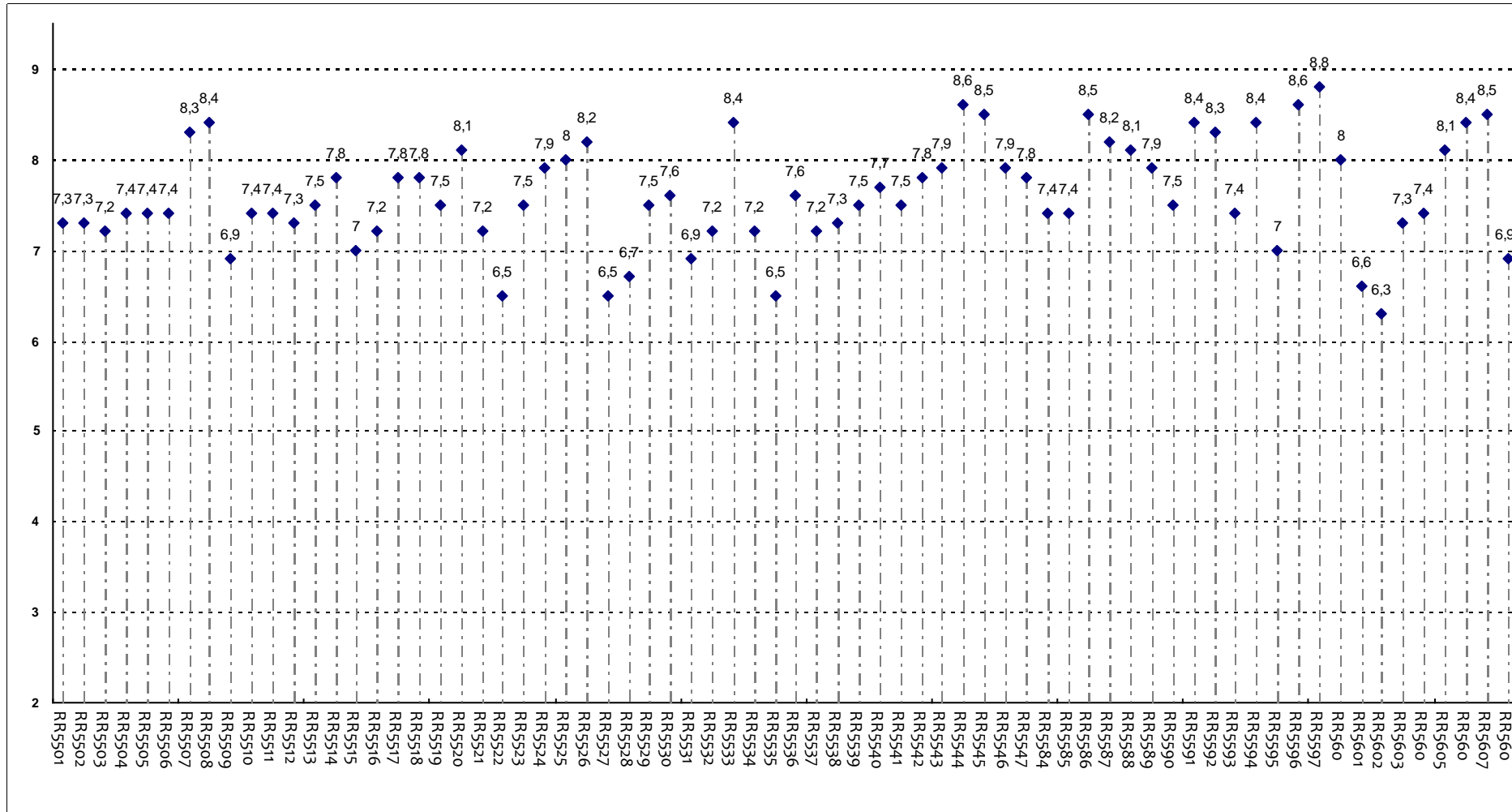
È complessivamente soddisfatto di come è stato svolto questo insegnamento?



Insegnamenti - Fascia Media: 6,7 - 7,7

SODDISFAZIONE COMPLESSIVA E ASPETTI DI CONTESTO

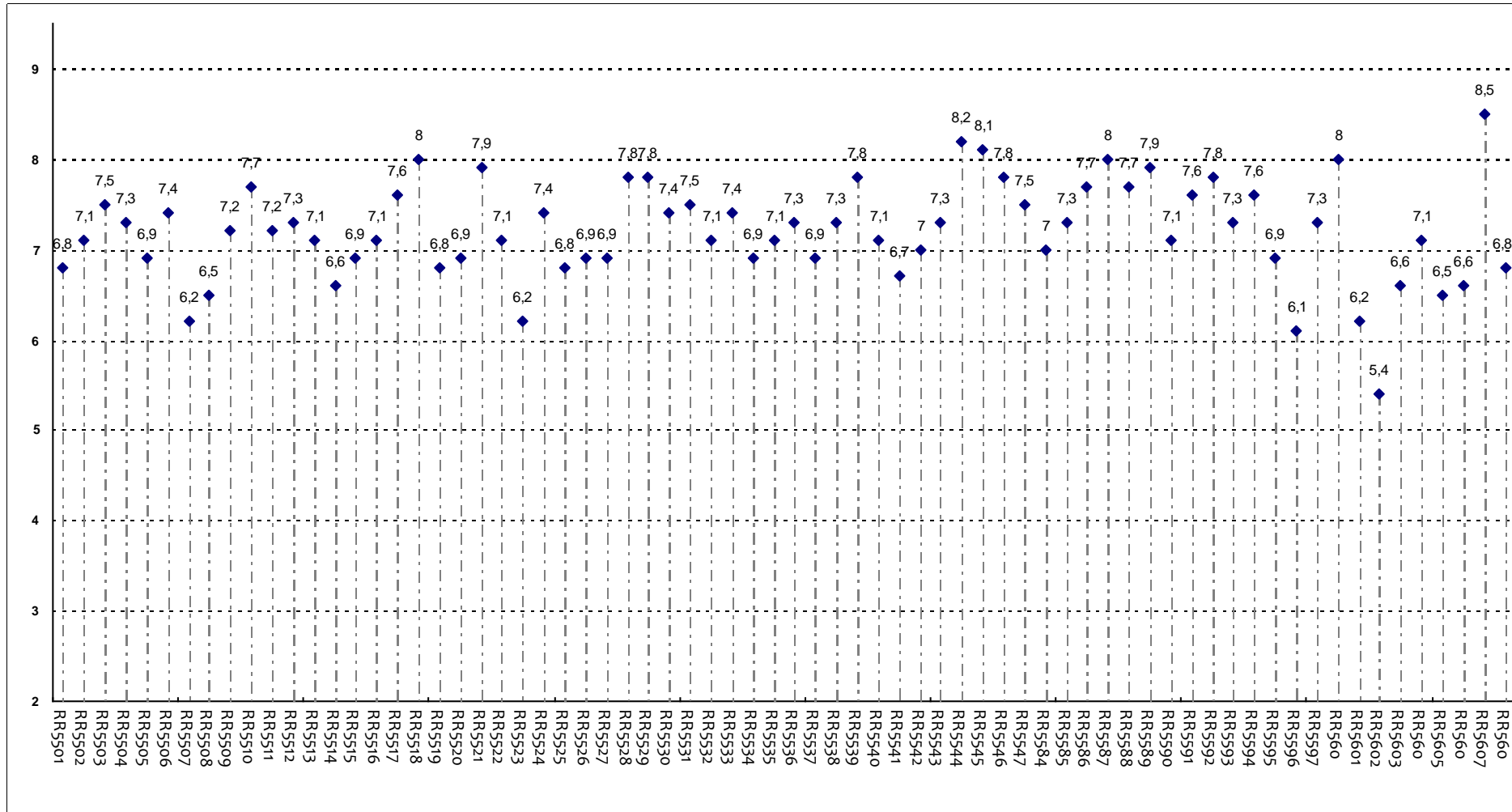
All'inizio dell'insegnamento, era interessato agli argomenti indicati nel programma?



Insegnamenti - Fascia Media: 7,3 - 8,1

SODDISFAZIONE COMPLESSIVA E ASPETTI DI CONTESTO

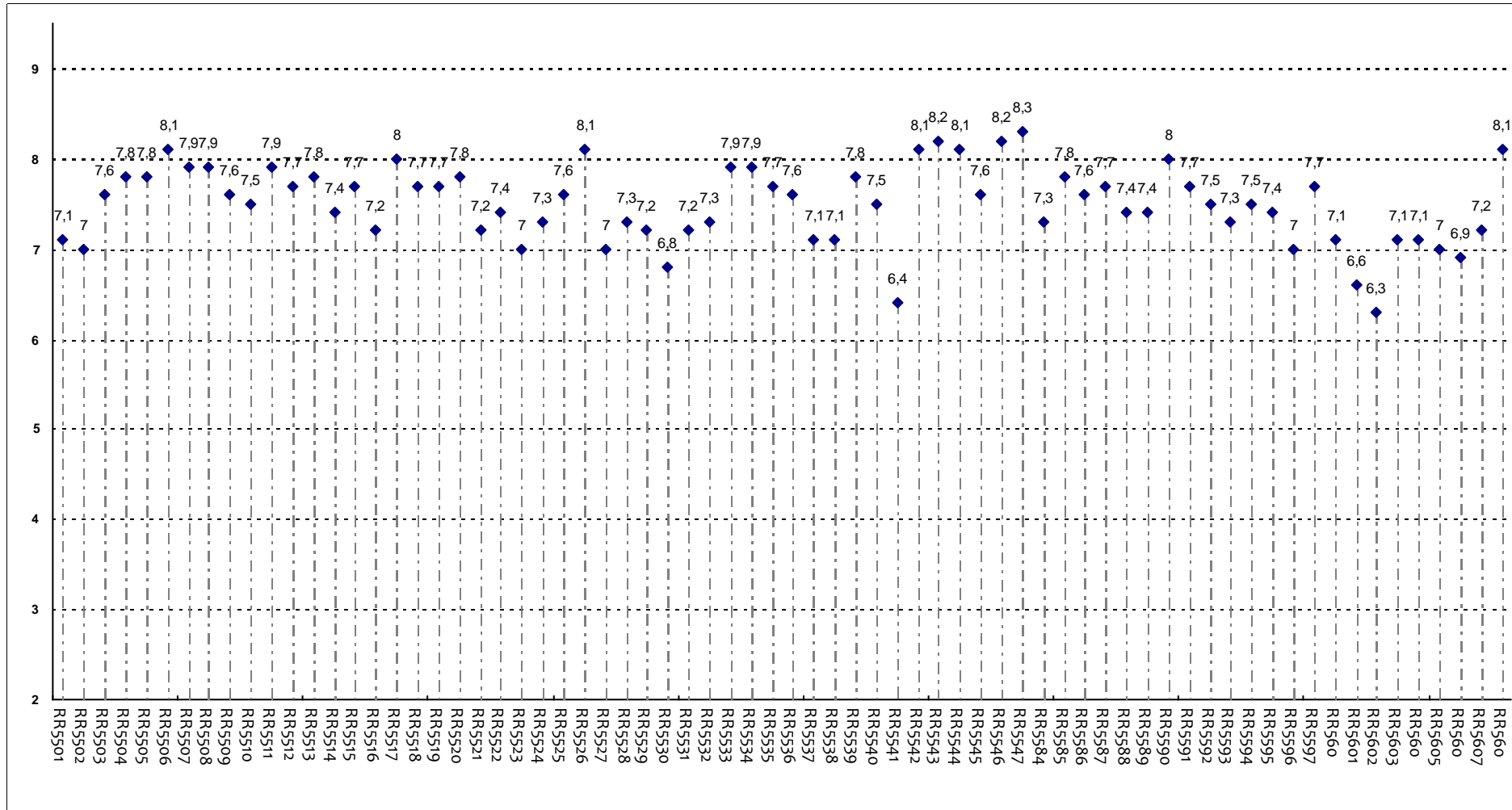
Ritiene che il corso si svolga in modo integrato?



Insegnamenti - Fascia Media: 6,9 - 7,6

SODDISFAZIONE COMPLESSIVA E ASPETTI DI CONTESTO

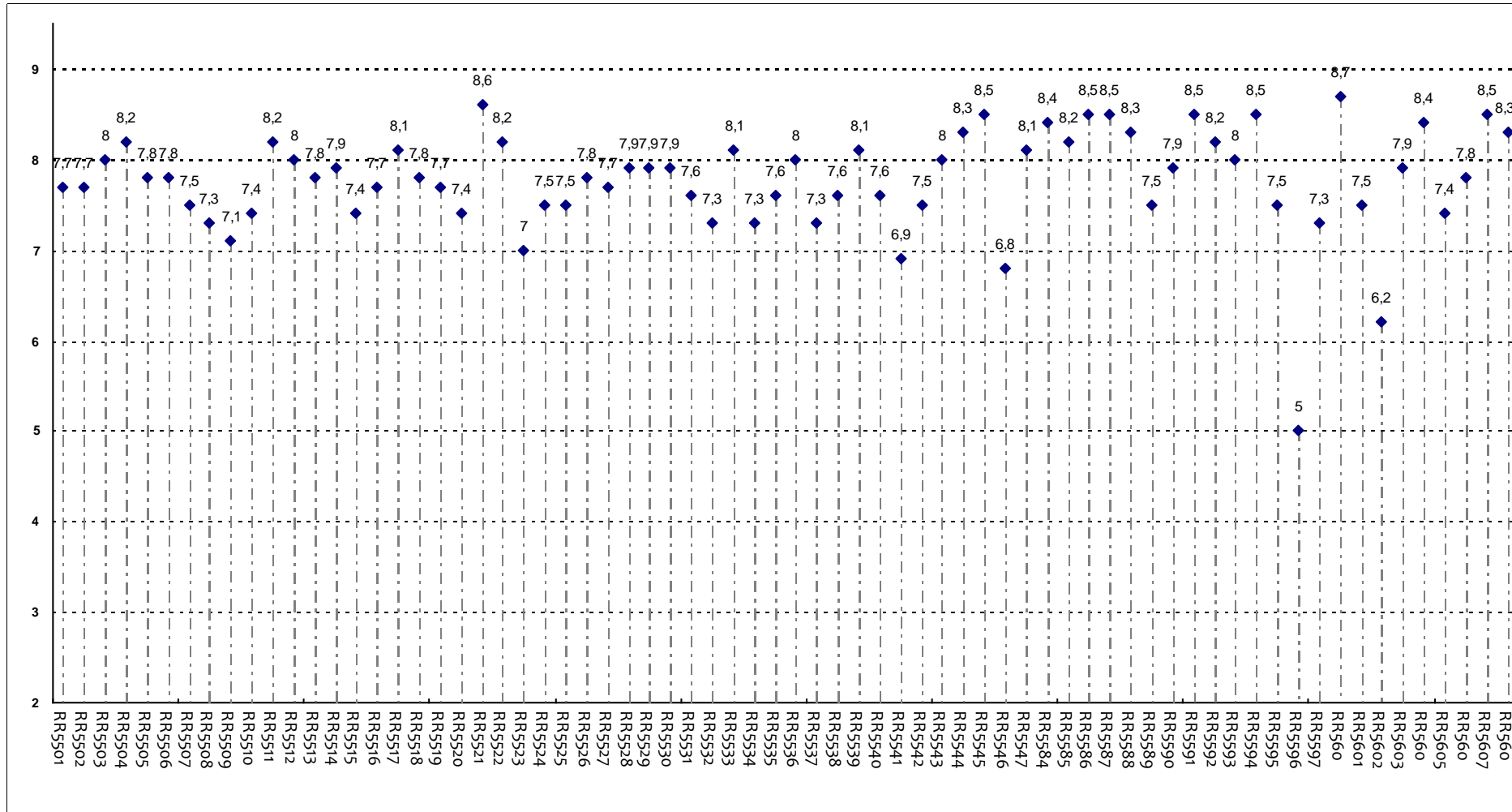
Le conoscenze da lei possedute sono risultate sufficienti per la comprensione degli argomenti trattati all'inizio del corso?



Insegnamenti - Fascia Media: 7,2 - 7,8

SODDISFAZIONE COMPLESSIVA E ASPETTI DI CONTESTO

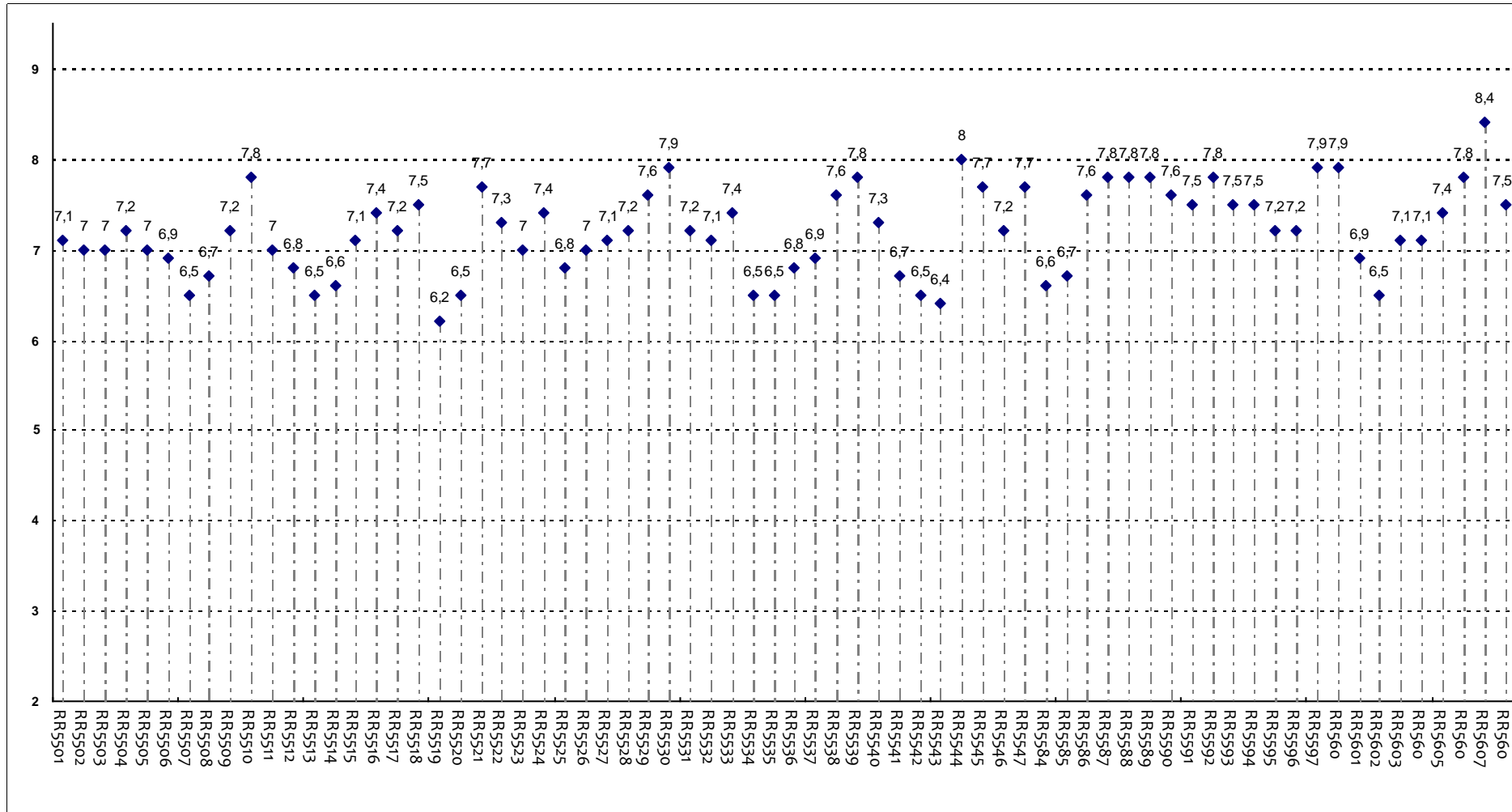
Gli orari di svolgimento delle attività didattiche sono rispettati?



Insegnamenti - Fascia Media: 7,5 - 8,2

SODDISFAZIONE COMPLESSIVA E ASPETTI DI CONTESTO

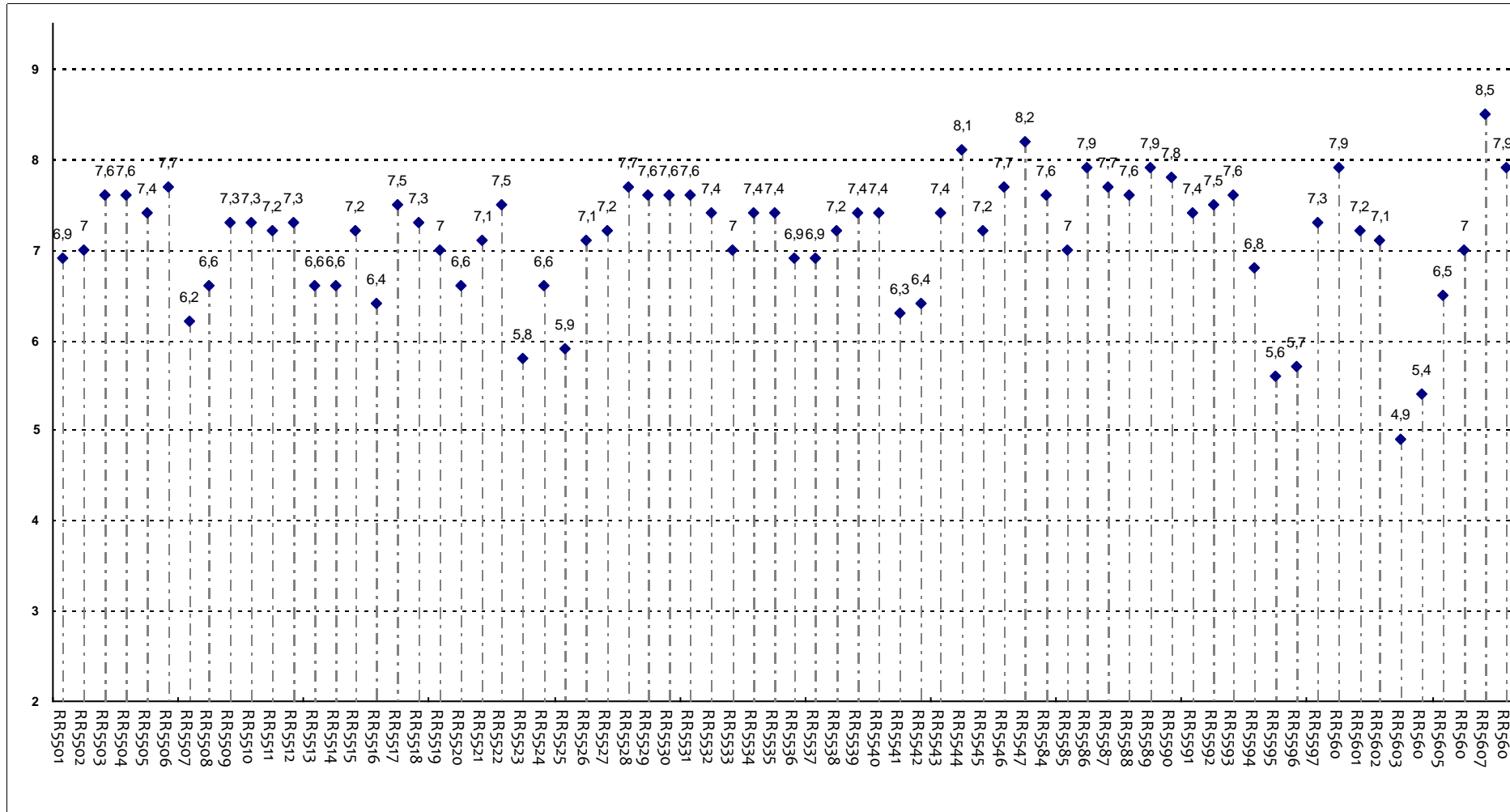
Ritiene che le eventuali ripetizioni e sovrapposizioni rispetto ai contenuti di altri insegnamenti siano state utili ai fini dell'apprendimento?



Insegnamenti - Fascia Media: 6,9 - 7,6

SODDISFAZIONE COMPLESSIVA E ASPETTI DI CONTESTO

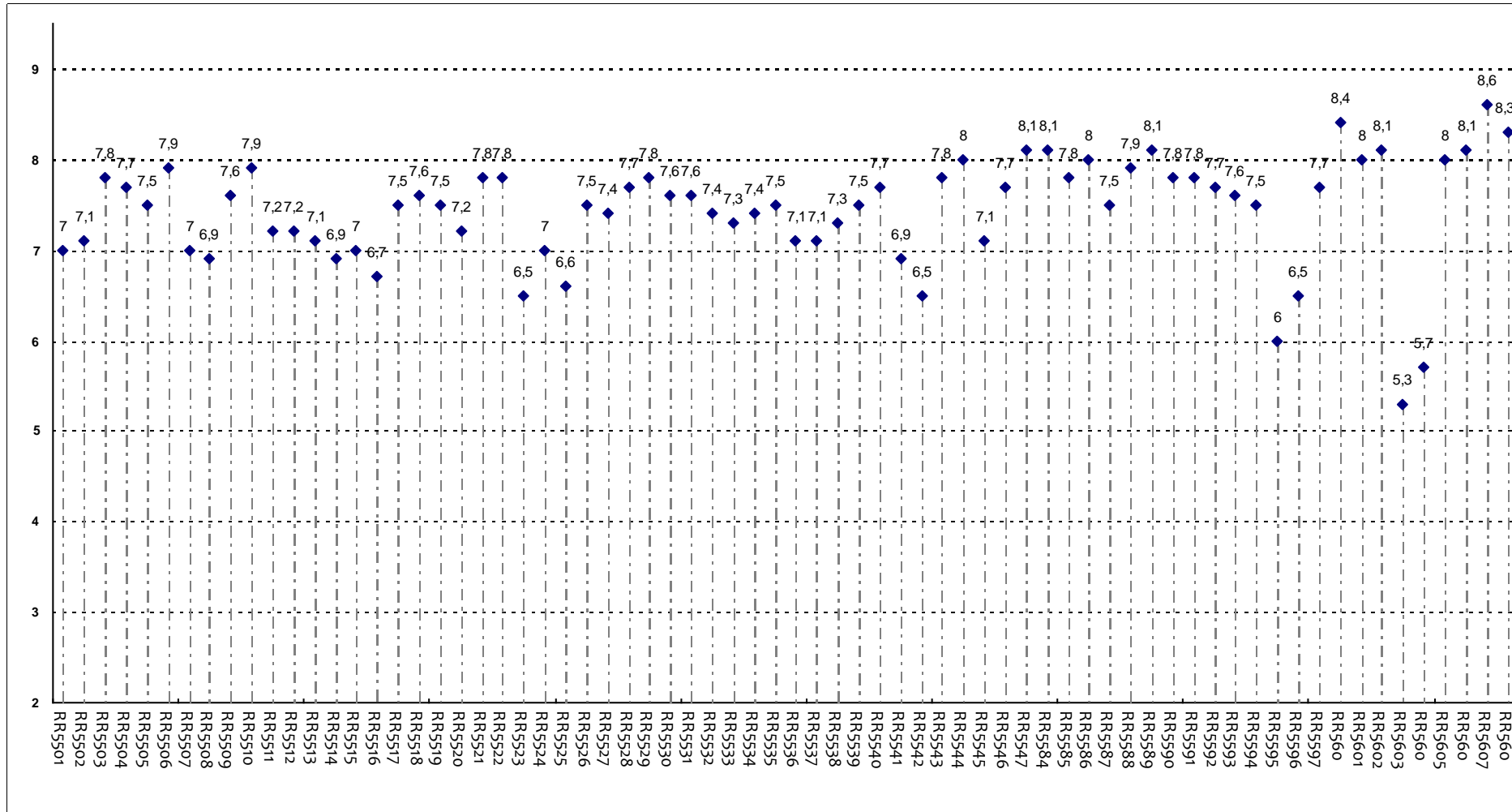
Il materiale didattico è indicato con chiarezza e in tempo utile per la preparazione dell'esame?



Insegnamenti - Fascia Media: 6,9 - 7,6

SODDISFAZIONE COMPLESSIVA E ASPETTI DI CONTESTO

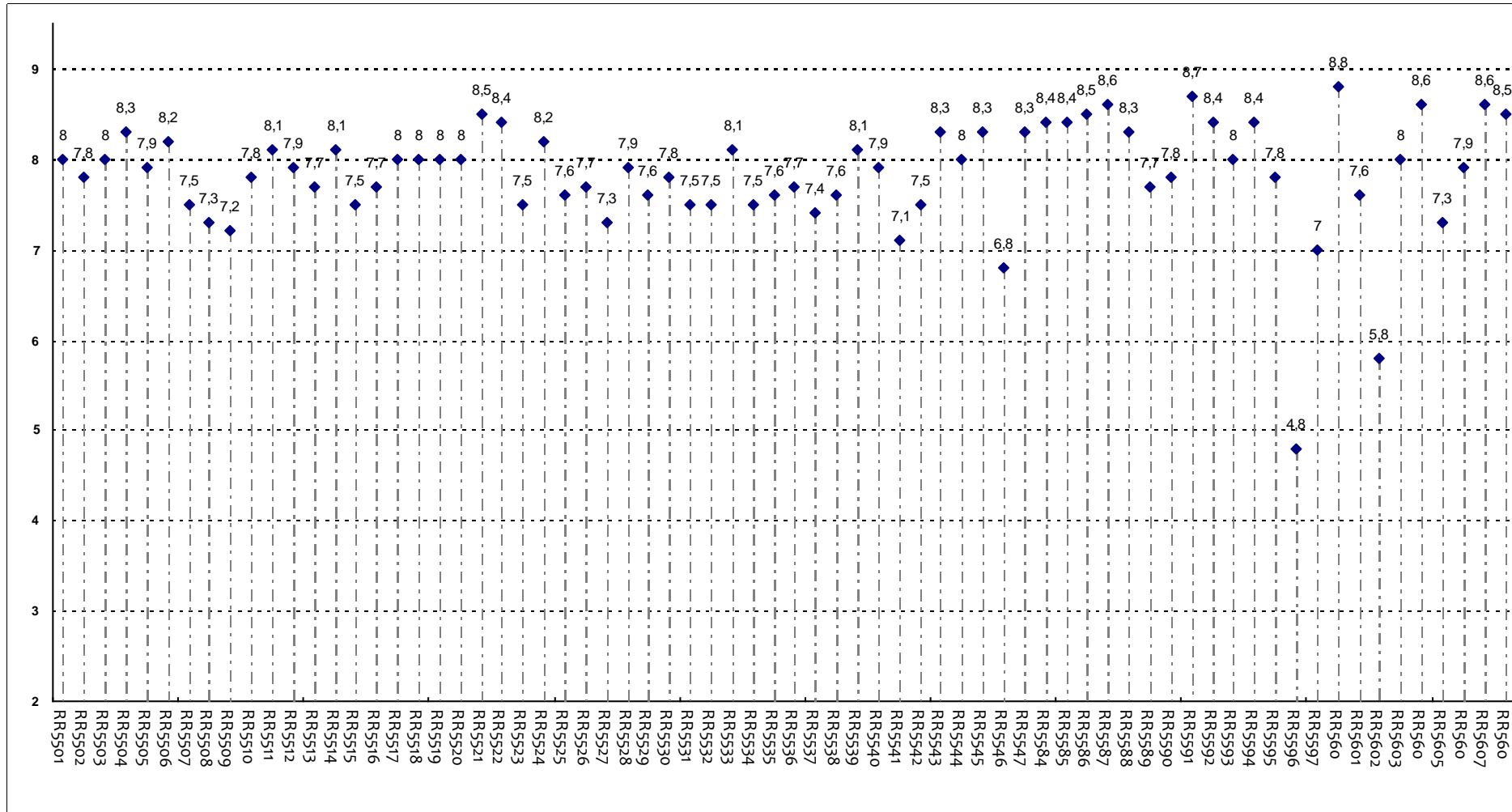
Il materiale didattico (indicato o fornito) è facilmente reperibile?



Insegnamenti - Fascia Media: 7,1 - 7,8

RELAZIONE CON IL DOCENTE (1ª parte)

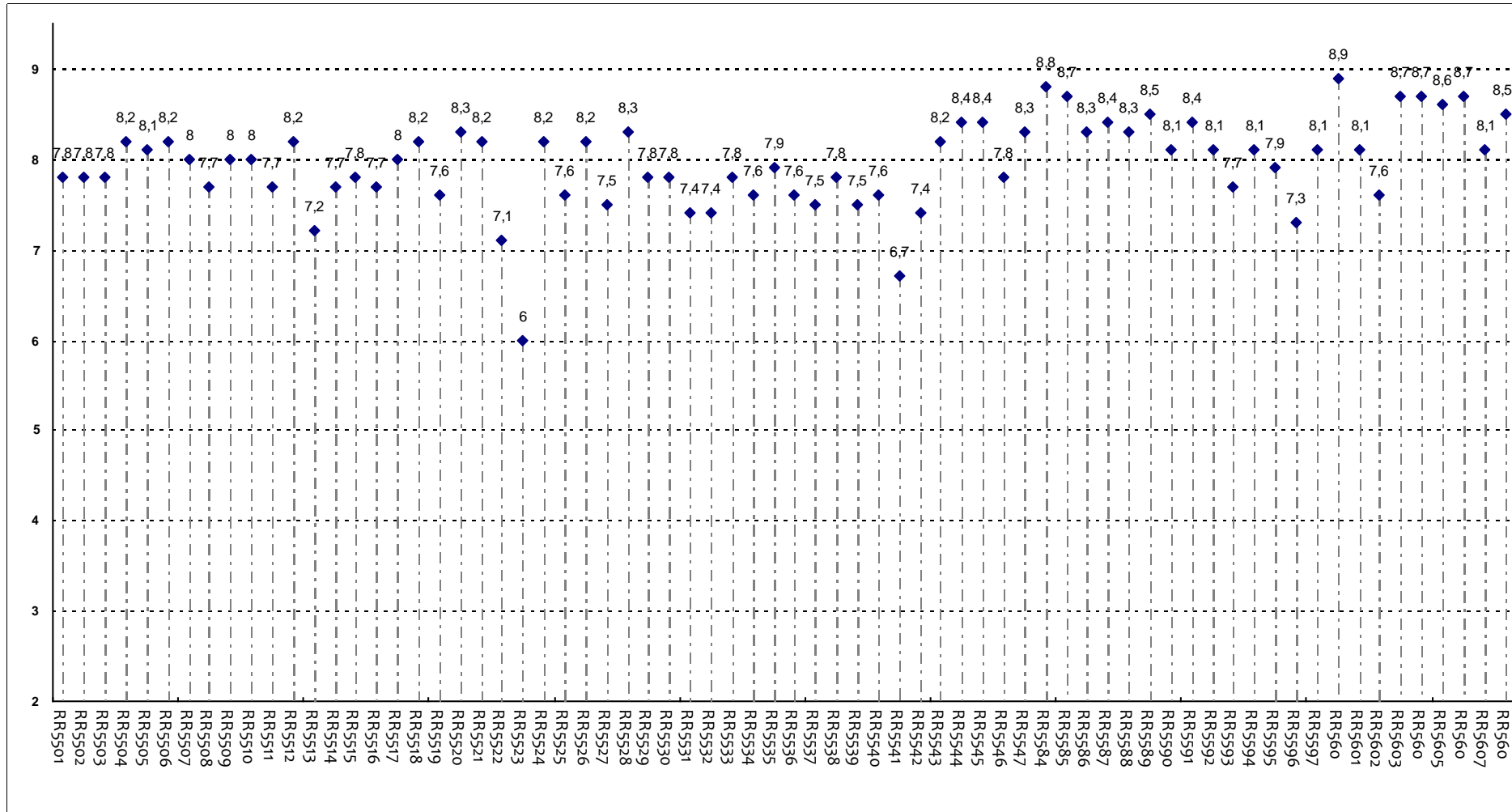
Il docente è puntuale alle lezioni?



Insegnanti - Fascia Media: 7,6 - 8,3

RELAZIONE CON IL DOCENTE (1ª parte)

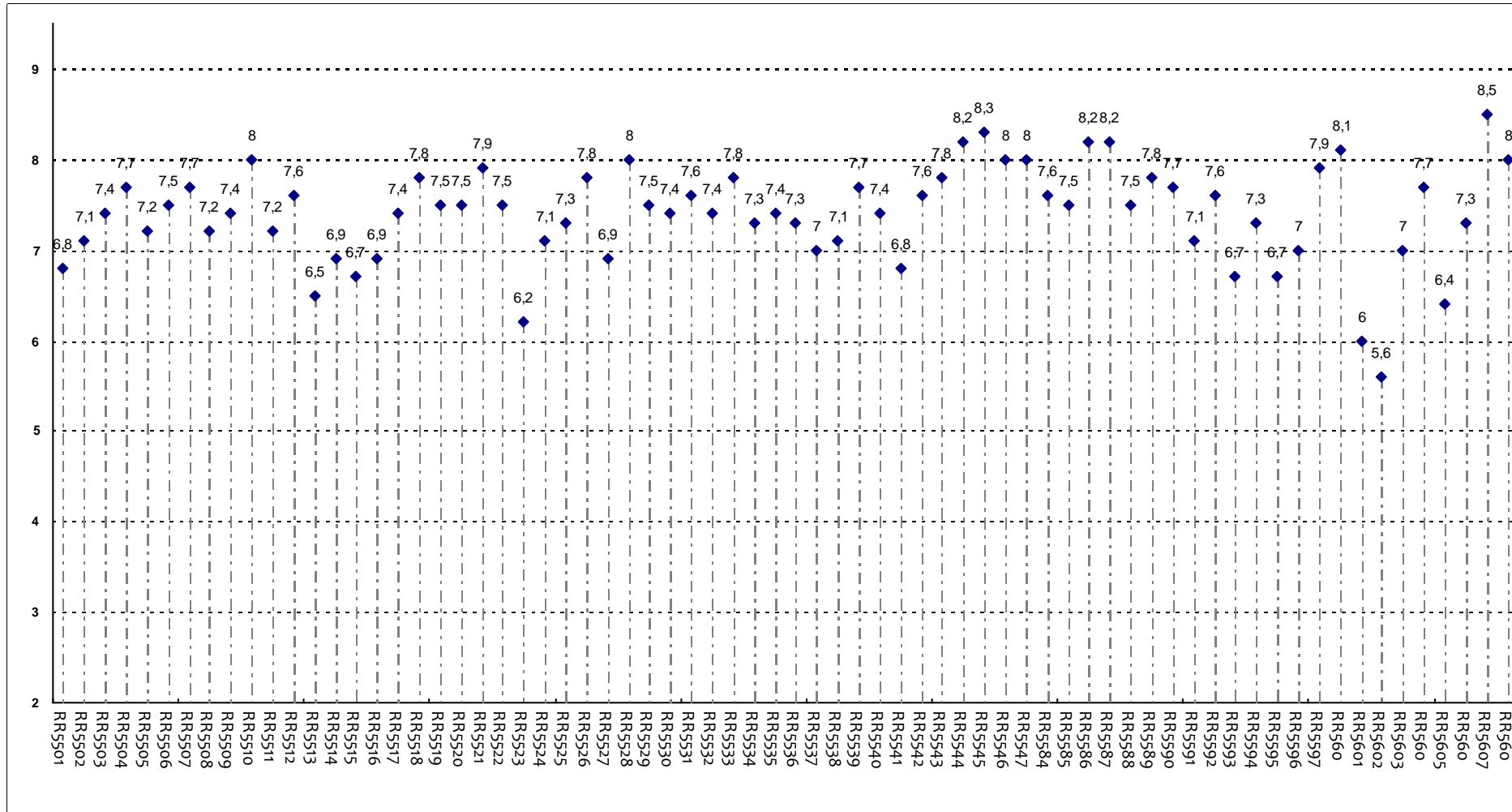
Il docente tratta gli studenti con rispetto?



Insegnamenti - Fascia Media: 7,7 - 8,3

RELAZIONE CON IL DOCENTE (1ª parte)

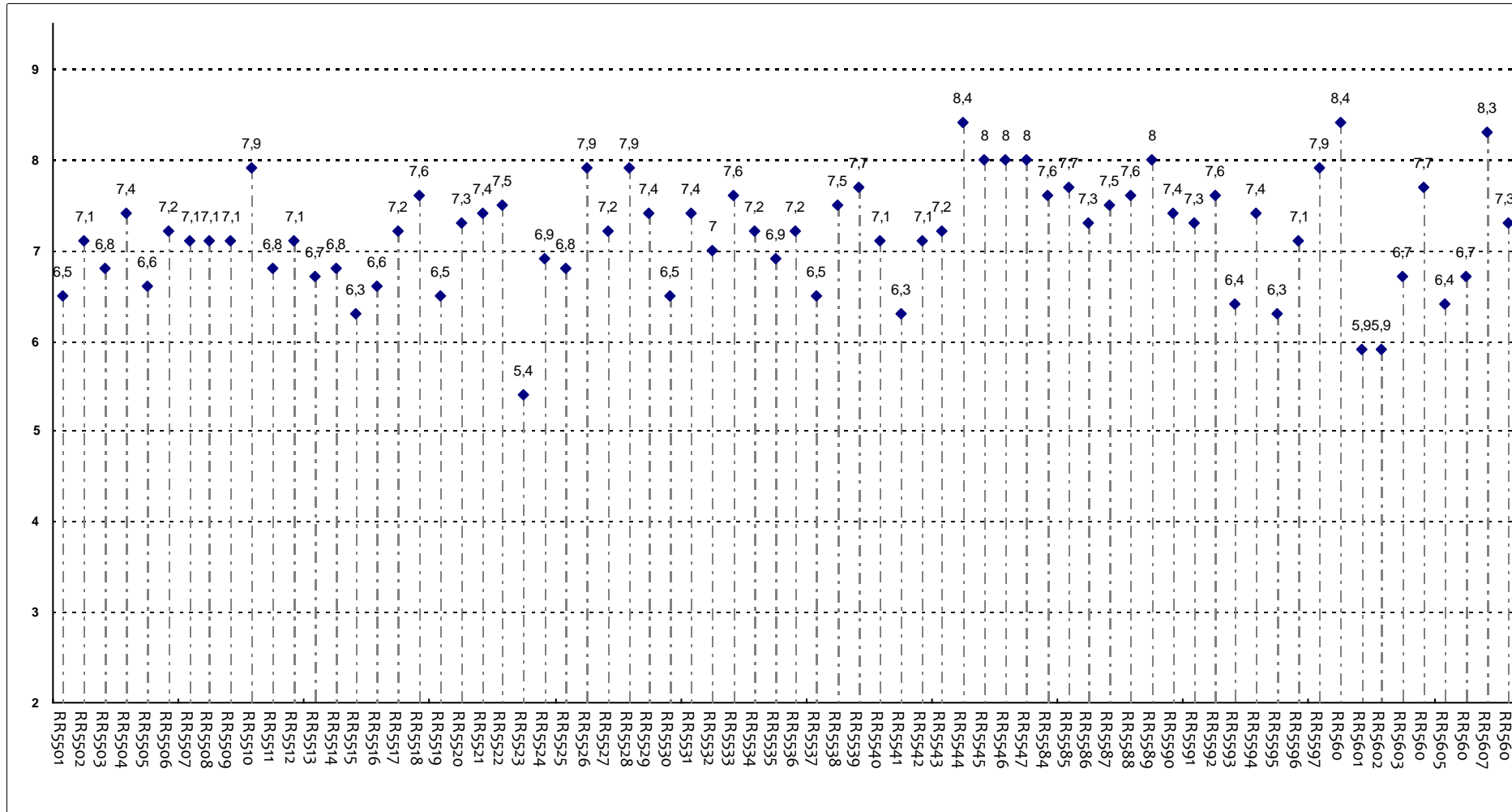
Il docente espone gli argomenti in modo chiaro?



Insegnamenti - Fascia Media: 7,1 - 7,8

RELAZIONE CON IL DOCENTE (1ª parte)

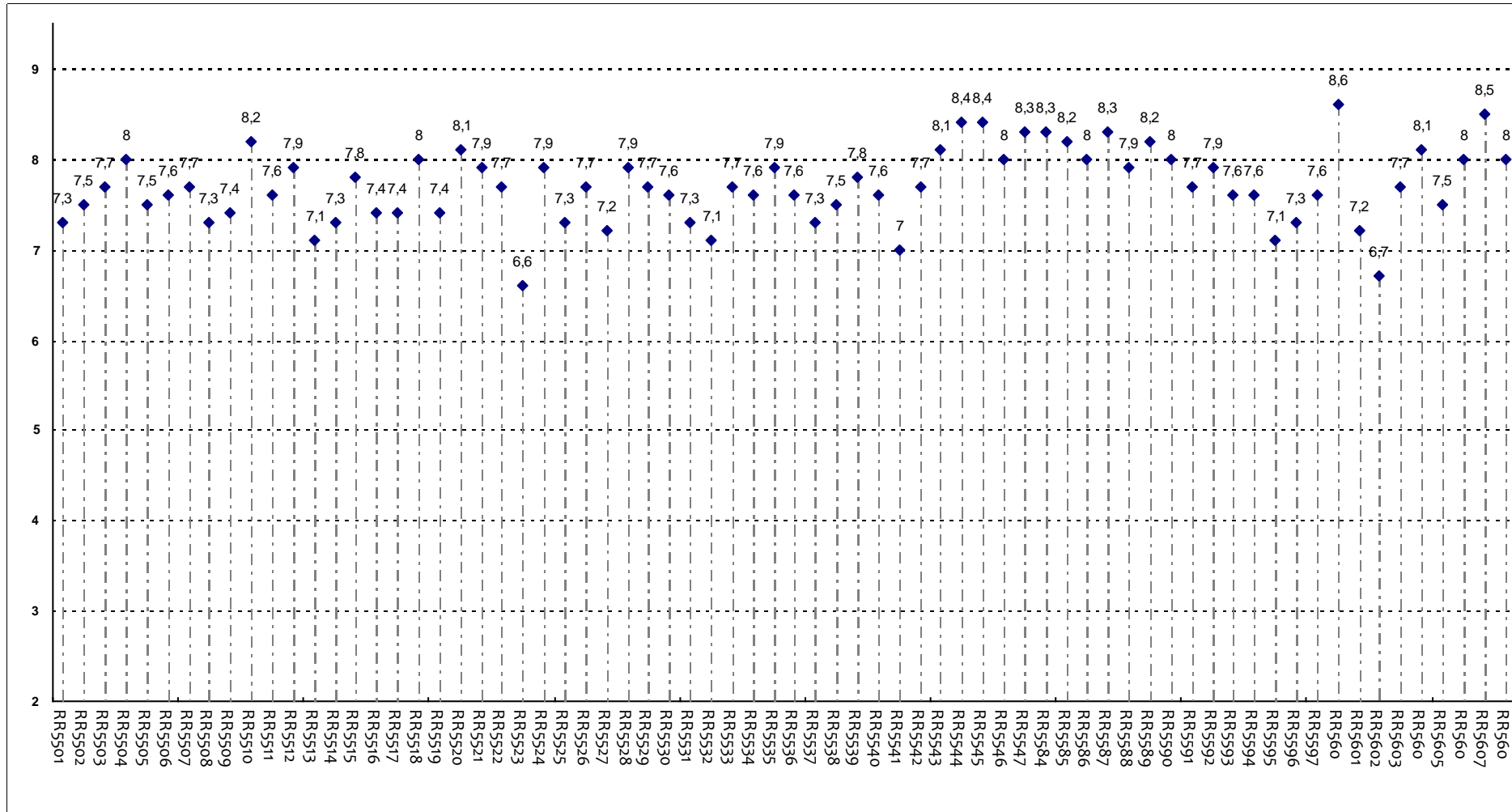
Il docente stimola/motiva l'interesse verso gli argomenti?



Insegnamenti - Fascia Media: 6,8 - 7,6

RELAZIONE CON IL DOCENTE (1ª parte)

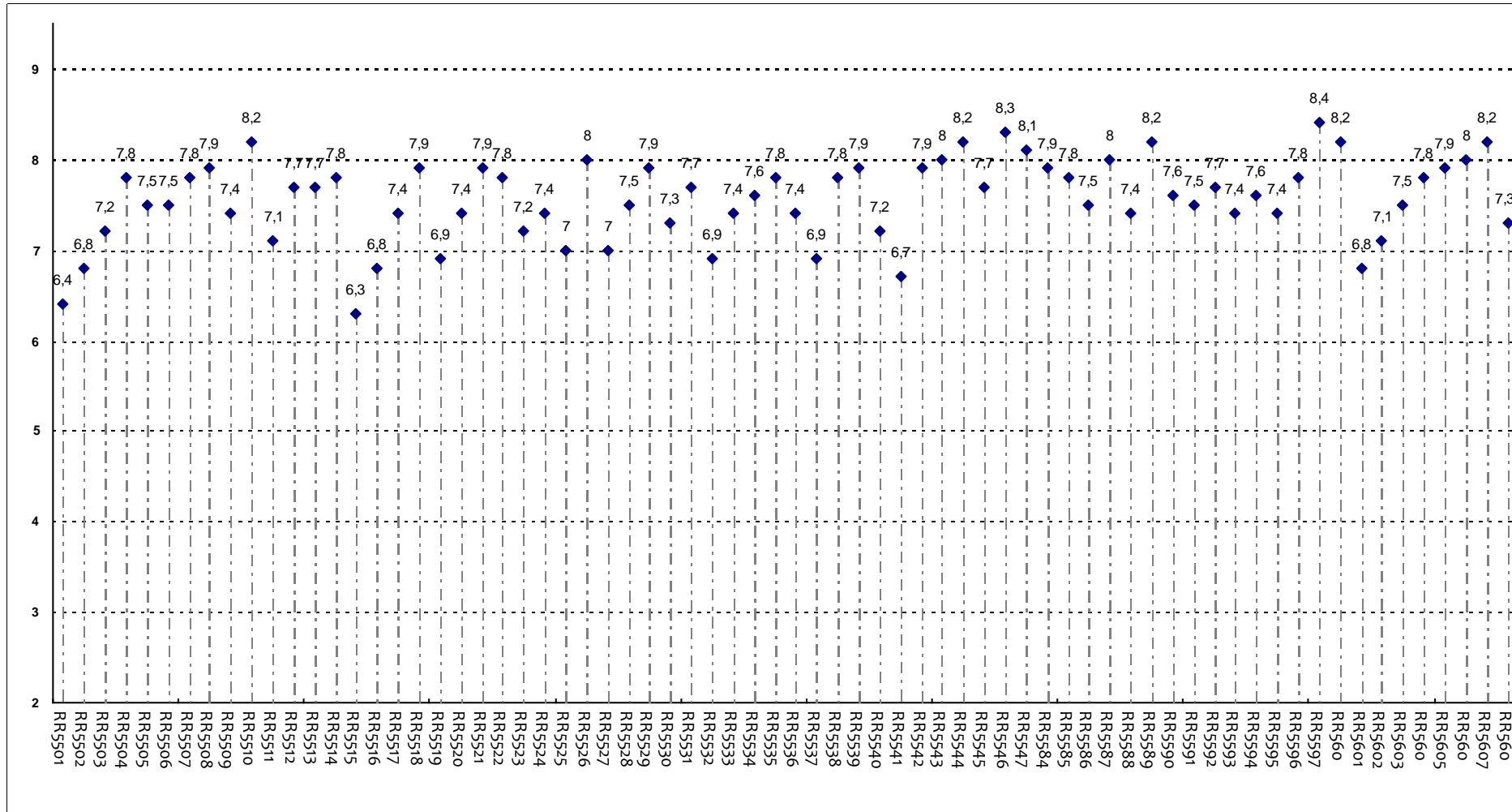
Il docente risponde esaurientemente alle richieste di chiarimento?



Insegnanti - Fascia Media: 7,4 - 8

RELAZIONE CON IL DOCENTE (2ª parte)

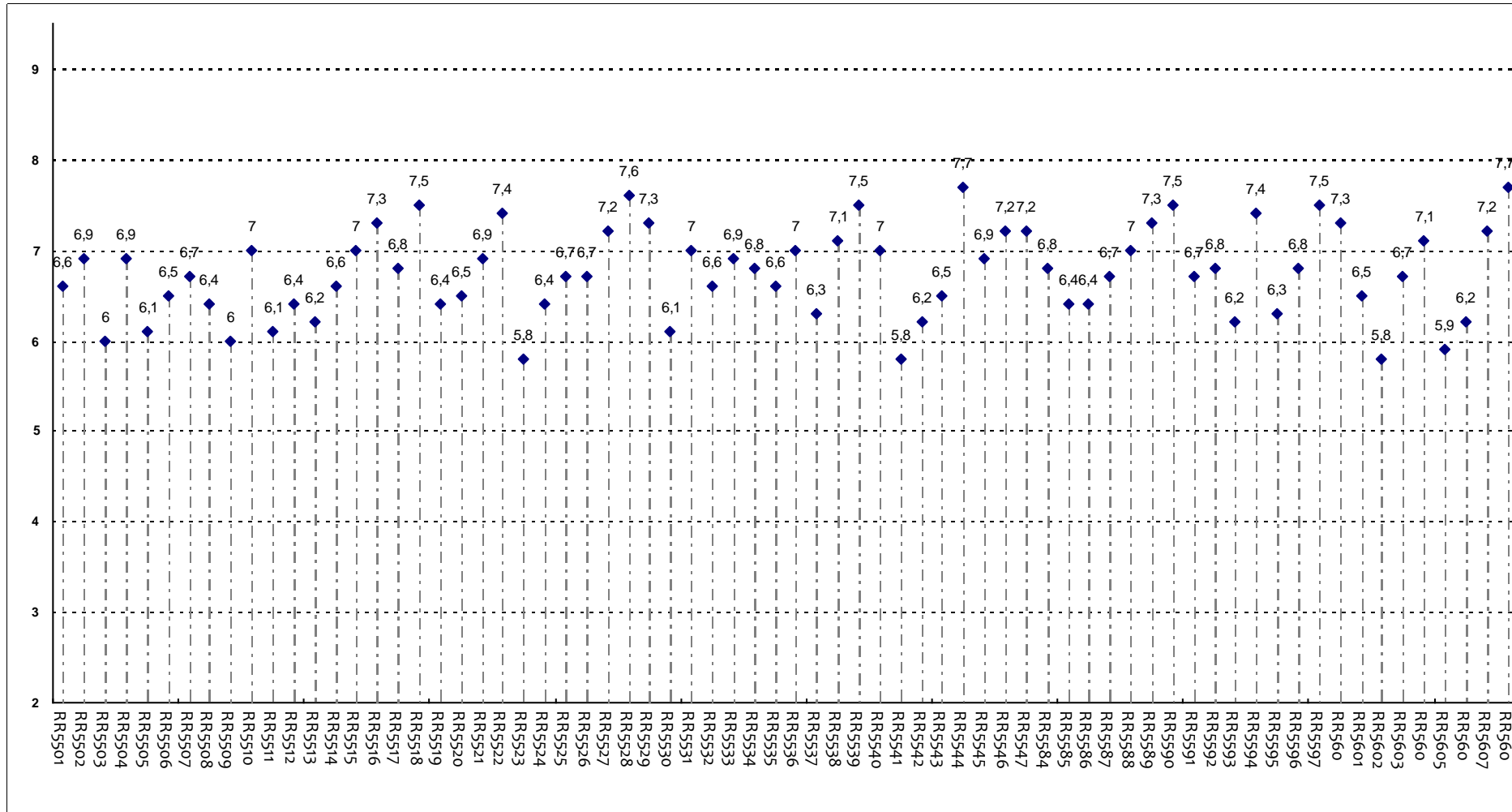
Il docente accompagna frequentemente la trattazione dei temi con esempi o casi pratici?



Insegnamenti - Fascia Media: 7,3 - 7,9

RELAZIONE CON IL DOCENTE (2ª parte)

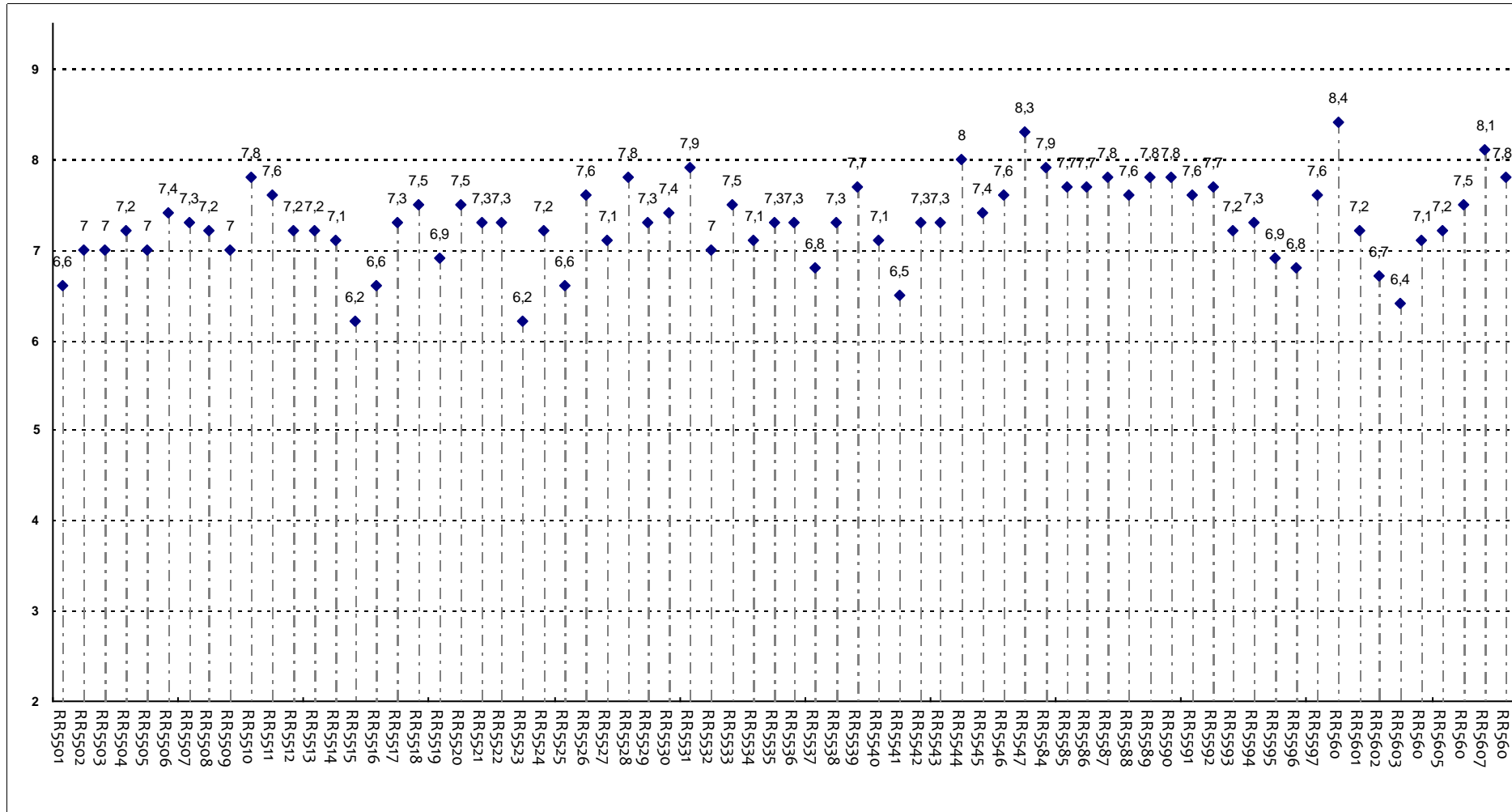
Ritiene che durante il corso sia incoraggiata la partecipazione attiva degli studenti alla didattica (interventi, ricerche individuali scritte od orali etc.)?



Insegnamenti - Fascia Media: 6,4 - 7,1

RELAZIONE CON IL DOCENTE (2ª parte)

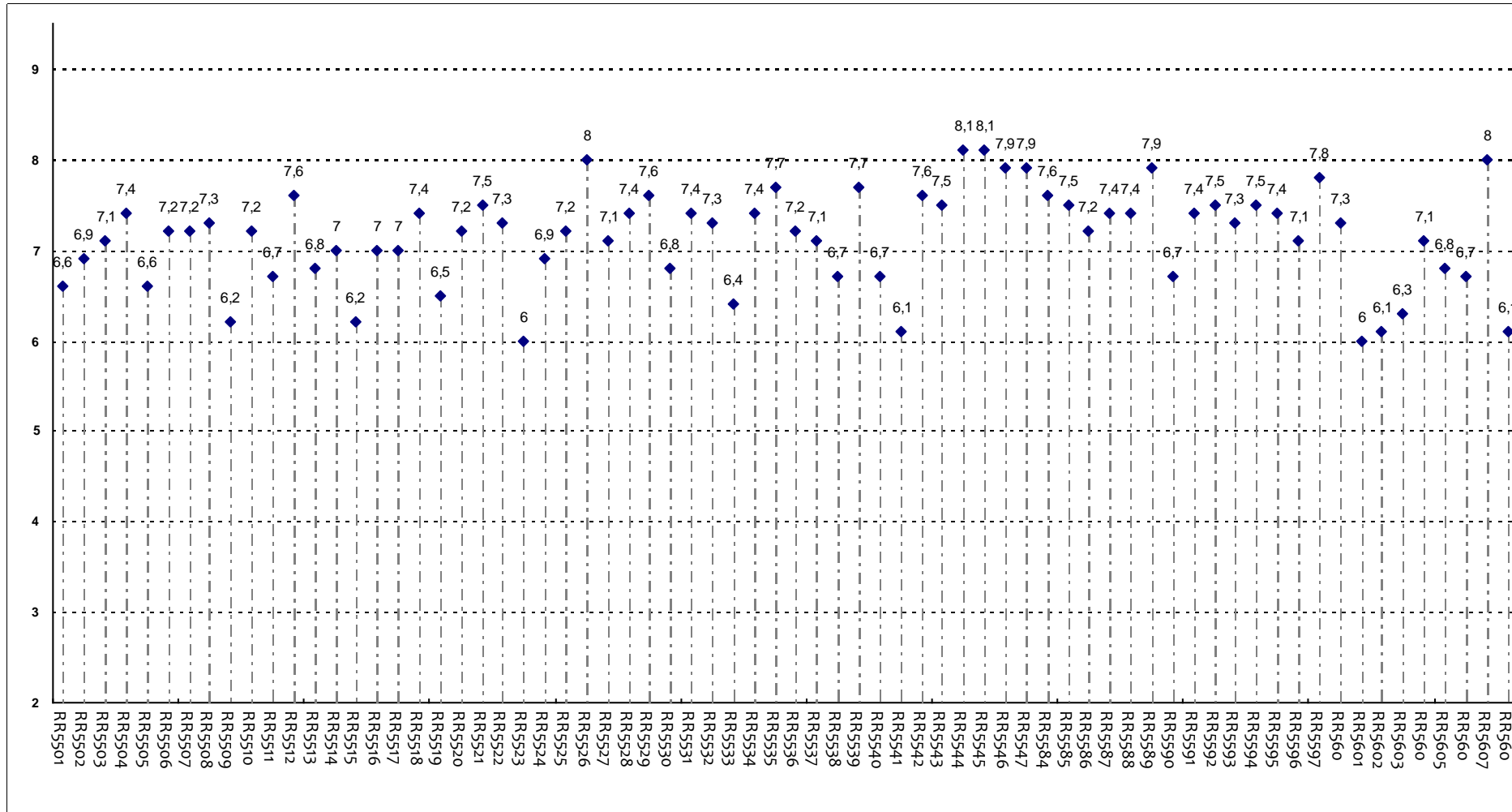
Il docente sottolinea gli argomenti più importanti?



Insegnamenti - Fascia Media: 7,1 - 7,6

RELAZIONE CON IL DOCENTE (2ª parte)

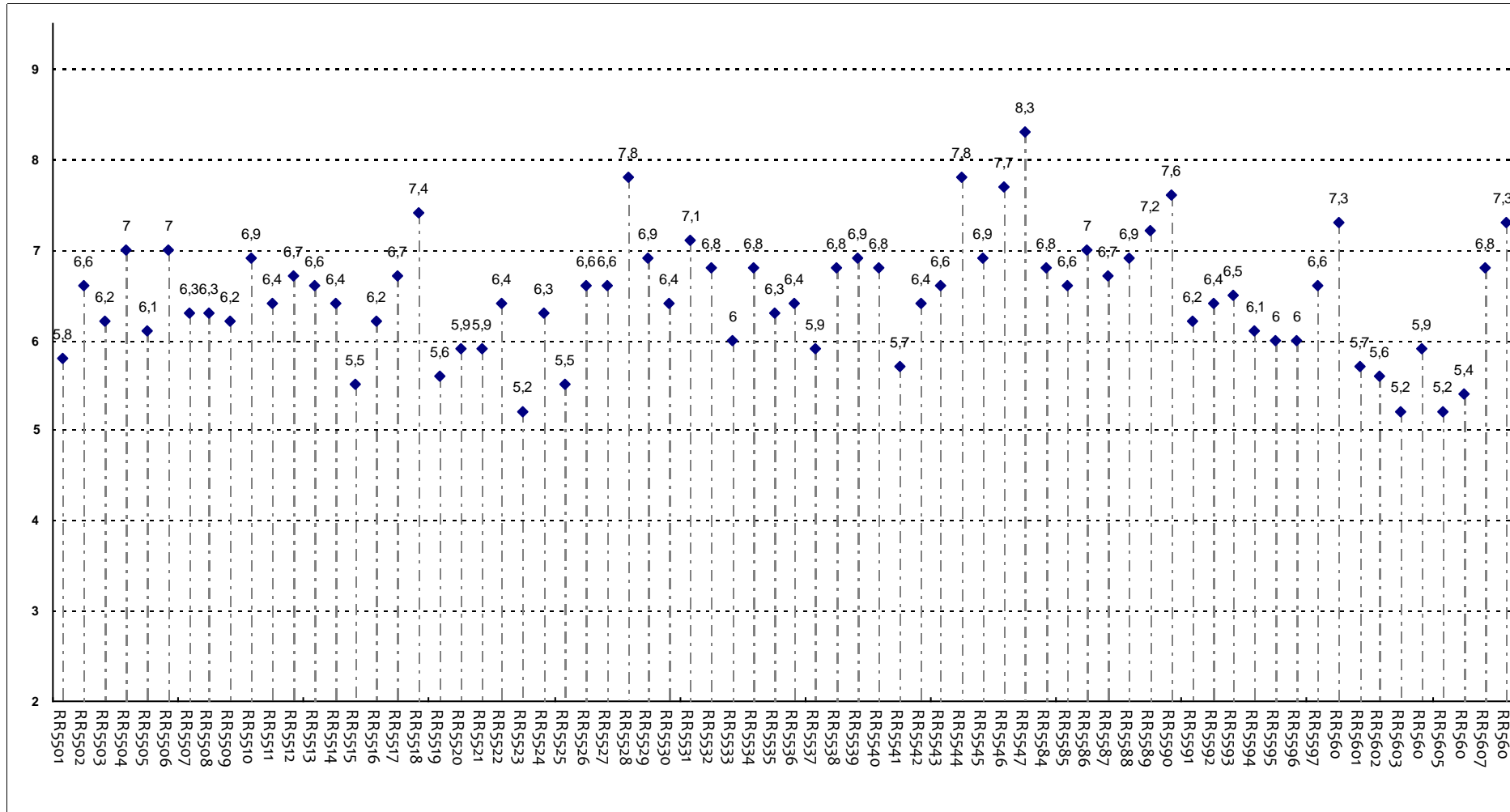
Il docente effettua collegamenti con le altre materie?



Insegnamenti - Fascia Media: 6,8 - 7,5

RELAZIONE CON IL DOCENTE (2ª parte)

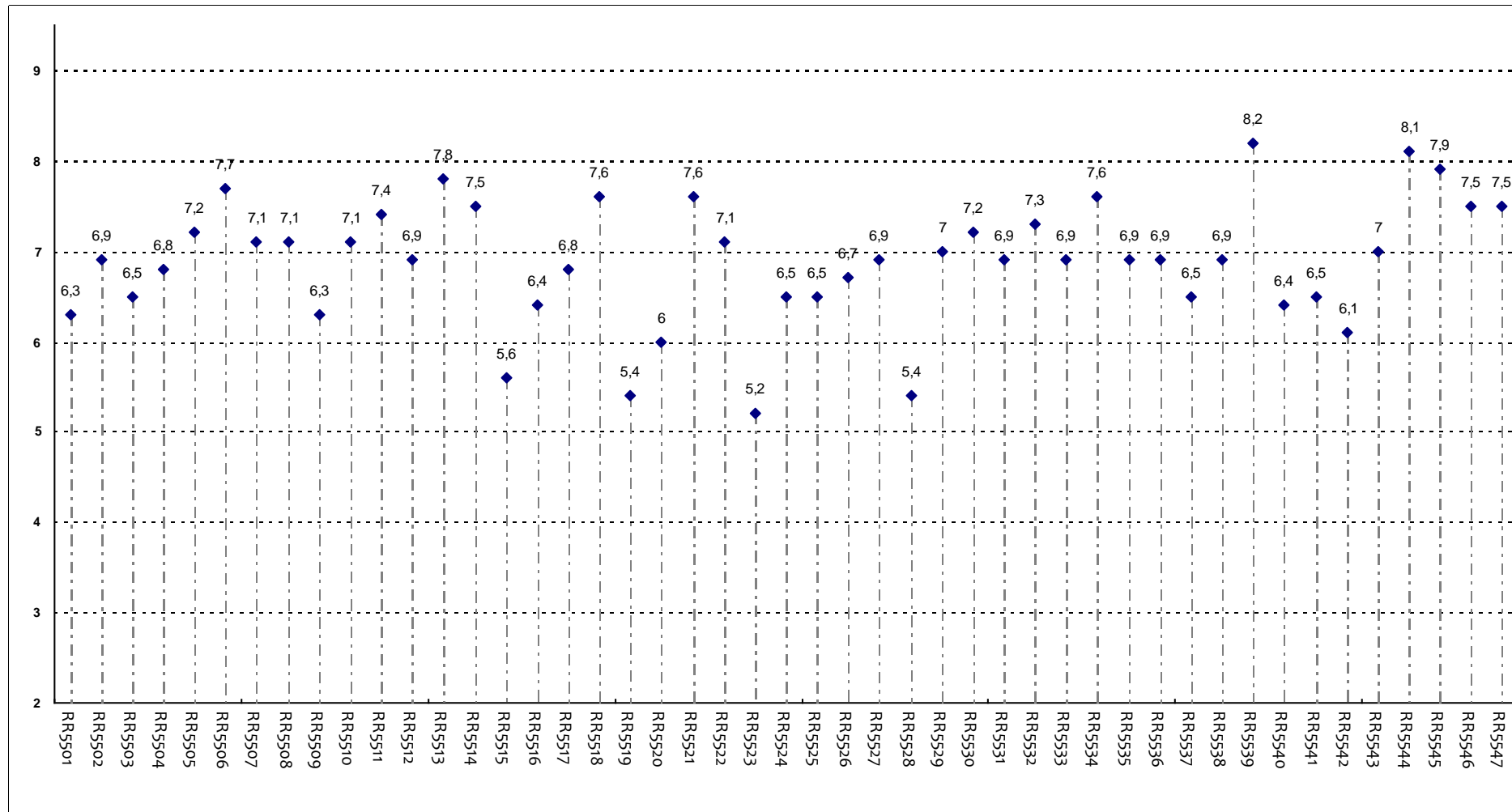
Il docente dà indicazioni su come studiare la materia?



Insegnanti - Fascia Media: 6 - 6,9

DOMANDE RISERVATE AGLI STUDENTI ISCRITTI AL 2° TRIENNIO DEL CORSO DI LAUREA IN MEDICINA E CHIRURGIA

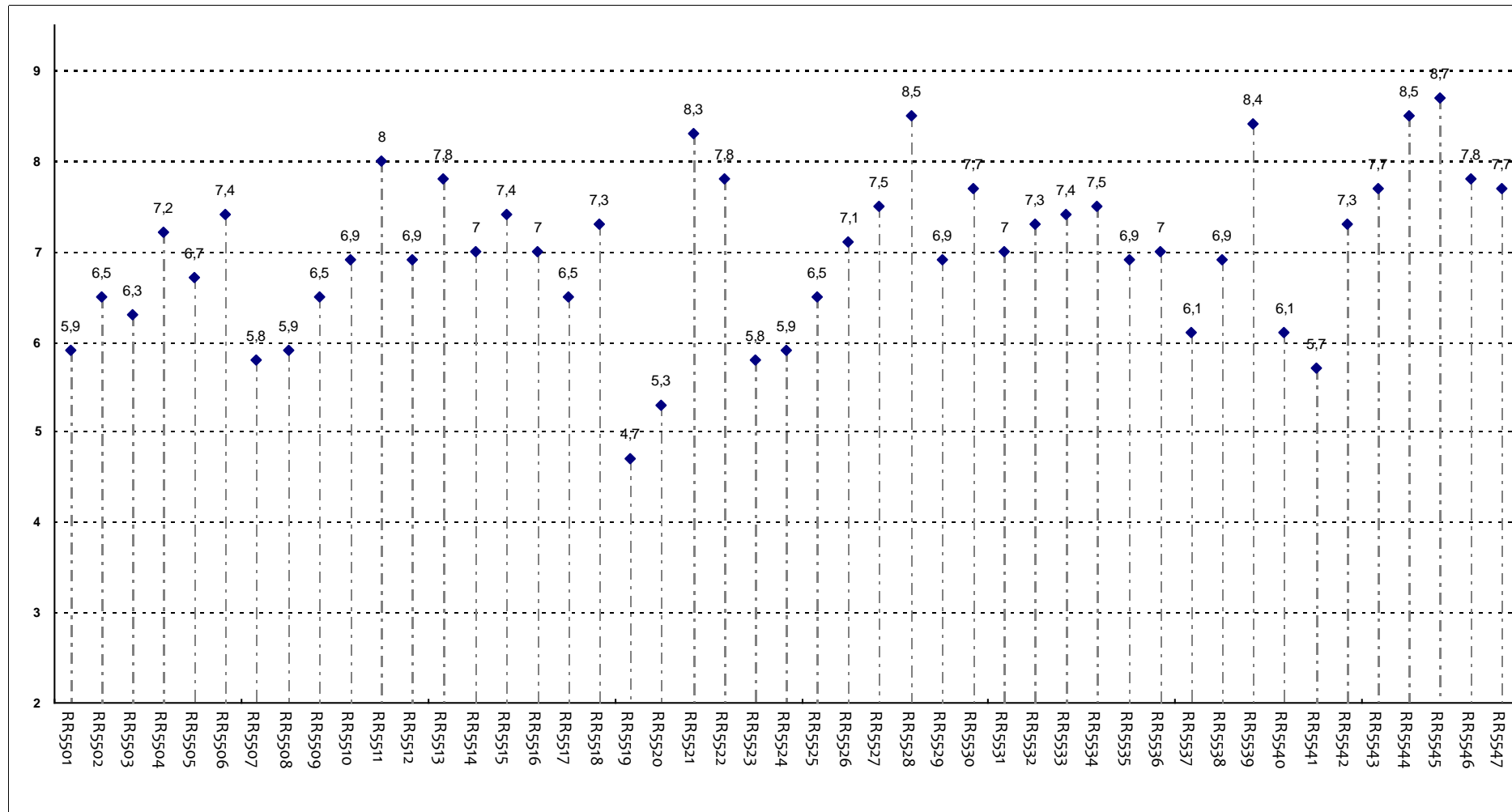
Il docente del triennio clinico è efficace nell'insegnamento al letto del malato?



Insegnamenti - Fascia Media: 6,5 - 7,4

DOMANDE RISERVATE AGLI STUDENTI ISCRITTI AL 2° TRIENNIO DEL CORSO DI LAUREA IN MEDICINA E CHIRURGIA

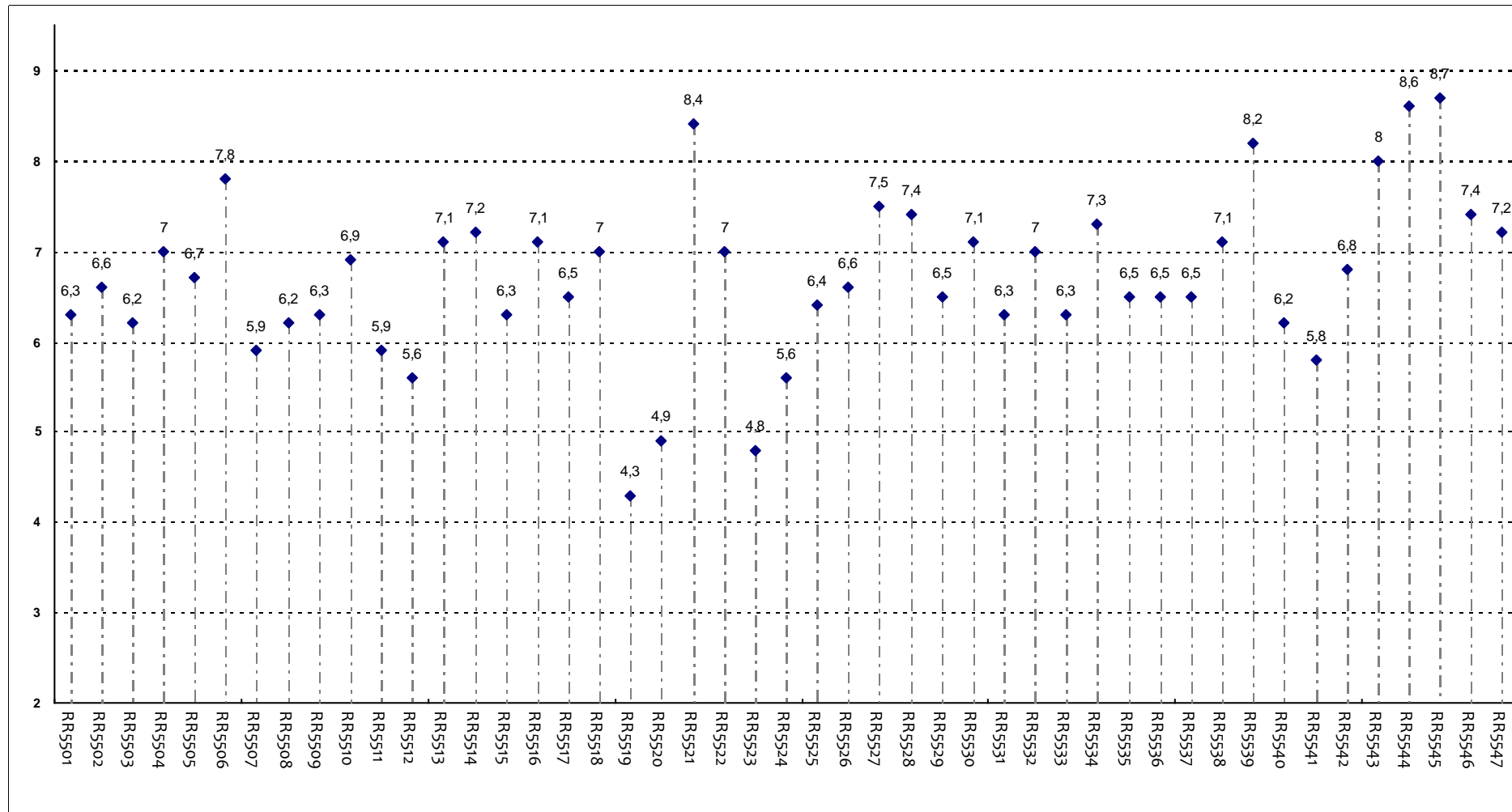
Gli orari di svolgimento dell'attività didattica a piccoli gruppi/attività di tirocinio sono rispettati?



Insegnamenti - Fascia Media: 6,5 - 7,6

DOMANDE RISERVATE AGLI STUDENTI ISCRITTI AL 2° TRIENNIO DEL CORSO DI LAUREA IN MEDICINA E CHIRURGIA

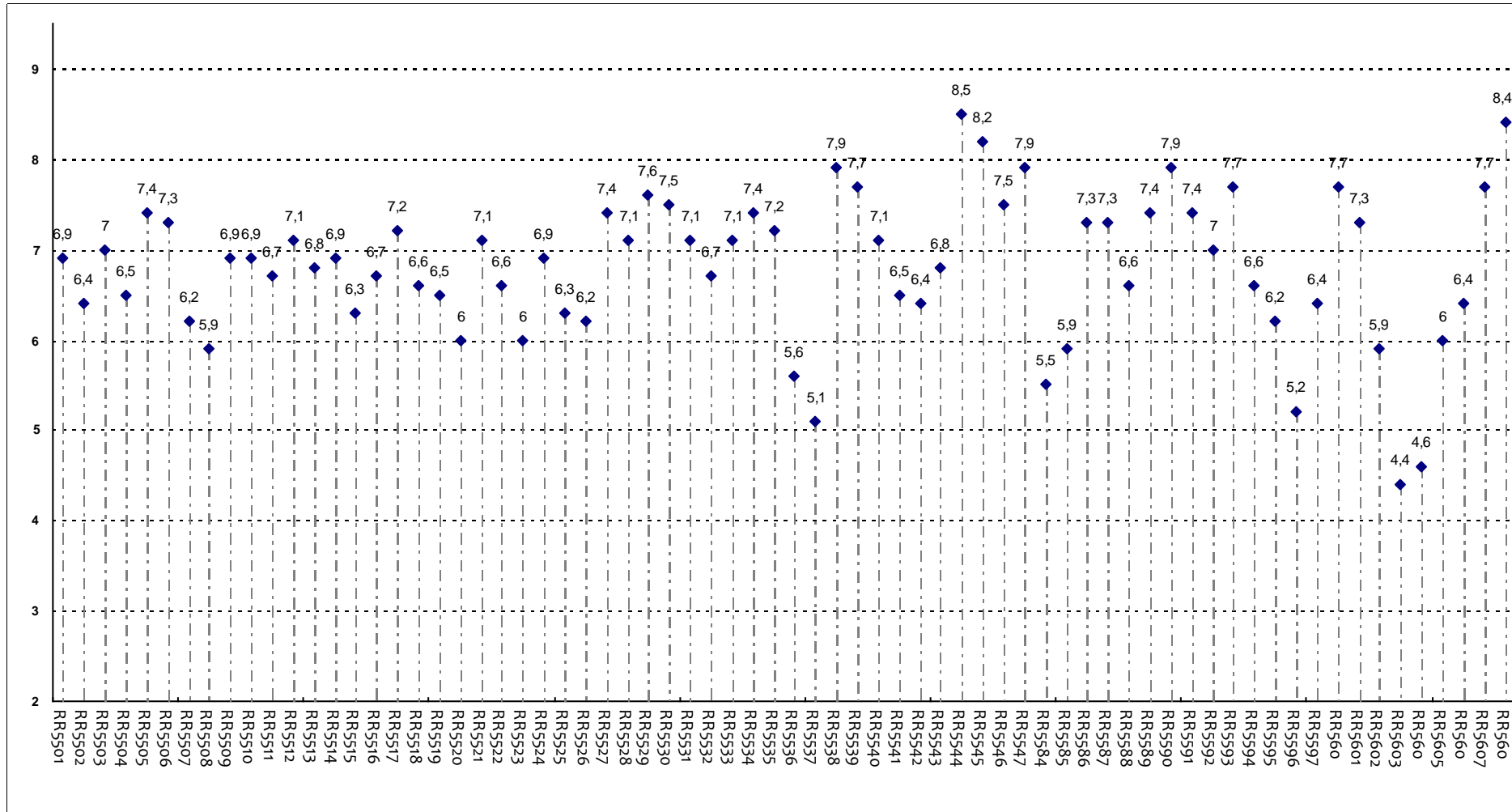
È soddisfatto della qualità dell'attività didattica/attività di tirocinio di questo insegnamento?



Insegnamenti - Fascia Media: 6,3 - 7,2

DOMANDE FINALI

Le modalità d'esame sono state definite in modo chiaro?



Insegnamenti - Fascia Media: 6,4 - 7,4

