

# UNIVERSITA' CATTOLICA DEL SACRO CUORE

## Valutazione della soddisfazione degli studenti a.a. 2010-2011

(Legge 370/1999)

### Riepilogo delle valutazioni fornite

Rapporto statistico relativo al corso di laurea di:

Medicina e Chirurgia

Sede di Roma

Facoltà di: MEDICINA E CHIRURGIA

<b>Questionari compilati per Corso di laurea</b>	<b>6619</b>
<b>Insegnamenti/docenti valutati afferenti al Corso di laurea</b>	<b>67</b>

Le risposte sono aggregate in base alla frequenza dichiarata dagli studenti, individuando così due popolazioni: chi ha dichiarato una frequenza 'bassa' e chi ha dichiarato una frequenza 'medio-alta'

Le domande sono state raggruppate in sezioni; per ciascuna di esse viene riportata:

- la distribuzione di frequenza assoluta e percentuale delle risposte, calcolata rispetto al totale dei rispondenti alla singola domanda;
- la media aritmetica, ove calcolabile, dei livelli di soddisfazione utilizzando la scala a 4 valori: 9, 7, 4 e 2 che sono stati abbinati rispettivamente alle 4 modalità di risposta 'Decisamente Sì', 'Più Sì che NO', 'Più NO che Sì' e 'Decisamente NO';
- i valori medi di confronto calcolati sulla totalità degli insegnamenti della Facoltà nella sede

Nel testo delle domande laddove viene riportato 'insegnamento' è da leggersi 'Corso Integrato'

Anno di corso	1°	2°	3°	4°	5°	6°	Ripetente	1°f.c.	2°f.c.	3°f.c. e oltre	Tot
		1524	838	744	1203	1279	1031				
	23,0%	12,7%	11,2%	18,2%	19,3%	15,6%					
Con quale frequenza sta seguendo le lezioni di questo insegnamento?	Alta			Media			Bassa			Tot	
	4246			1982			391			6619	
	64,1%			29,9%			5,9%				

### SODDISFAZIONE COMPLESSIVA E ASPETTI DI CONTESTO

Frequenza corso	DISTRIBUZIONE ASSOLUTA E PERCENTUALE DELLE RISPOSTE					VALORI MEDI DI CONFRONTO		
	9	7	4	2	Tot	Cdl	Fac	
È complessivamente soddisfatto di come è stato svolto questo insegnamento?	medio-alta	2366	2853	794	215	6228	7,2	7,2
		38,0%	45,8%	12,7%	3,5%			
bassa		46	194	105	46	391	5,8	5,8
		11,8%	49,6%	26,9%	11,8%			
All'inizio dell'insegnamento, era interessato agli argomenti indicati nel programma?	medio-alta	3025	2396	670	137	6228	7,5	7,6
		48,6%	38,5%	10,8%	2,2%			
bassa		88	139	106	58	391	5,9	5,9
		22,5%	35,5%	27,1%	14,8%			
Ritiene che il corso si svolga in modo integrato?	medio-alta	2297	2996	723	212	6228	7,2	7,2
		36,9%	48,1%	11,6%	3,4%			
bassa		54	213	78	46	391	6,1	6,1
		13,8%	54,5%	19,9%	11,8%			
Le conoscenze preliminari da lei possedute sono risultate sufficienti per la comprensione degli argomenti trattati?	medio-alta	2309	3061	705	153	6228	7,3	7,3
		37,1%	49,1%	11,3%	2,5%			
bassa		80	203	74	34	391	6,4	6,4
		20,5%	51,9%	18,9%	8,7%			
Gli orari di svolgimento delle attività didattiche sono rispettati?	medio-alta	3202	2611	339	76	6228	7,8	7,8
		51,4%	41,9%	5,4%	1,2%			
bassa		117	204	44	26	391	6,9	6,9
		29,9%	52,2%	11,3%	6,6%			
Il contenuto dell'insegnamento evita ripetizioni e sovrapposizioni rispetto agli altri insegnamenti?	medio-alta	2338	2944	734	212	6228	7,2	7,2
		37,5%	47,3%	11,8%	3,4%			
bassa		82	178	85	46	391	6,2	6,2
		21,0%	45,5%	21,7%	11,8%			
Il materiale didattico (indicato o fornito) è adeguato per lo studio della materia?	medio-alta	2311	3003	739	175	6228	7,2	7,3
		37,1%	48,2%	11,9%	2,8%			
bassa		73	193	80	45	391	6,2	6,2
		18,7%	49,4%	20,5%	11,5%			
Il materiale didattico (indicato o fornito) è facilmente reperibile?	medio-alta	2799	2708	571	150	6228	7,5	7,5
		44,9%	43,5%	9,2%	2,4%			
bassa		93	194	65	39	391	6,5	6,5
		23,8%	49,6%	16,6%	10,0%			

## RELAZIONE CON IL DOCENTE (1ª parte)

	Frequenza corso	DISTRIBUZIONE ASSOLUTA E PERCENTUALE DELLE RISPOSTE					VALORI MEDI DI CONFRONTO	
		9	7	4	2	Tot	Cdl	Fac
Il docente è puntuale alle lezioni?	medio-alta	3266	2534	349	79	6228	7,8	7,8
		52,4%	40,7%	5,6%	1,3%			
	bassa	122	195	46	28	391	6,9	6,9
		31,2%	49,9%	11,8%	7,2%			
Il docente tratta gli studenti con rispetto?	medio-alta	3519	2265	350	94	6228	7,9	7,9
		56,5%	36,4%	5,6%	1,5%			
	bassa	155	165	42	29	391	7,1	7,1
		39,6%	42,2%	10,7%	7,4%			
Il docente espone gli argomenti in modo chiaro?	medio-alta	2375	3231	521	101	6228	7,4	7,5
		38,1%	51,9%	8,4%	1,6%			
	bassa	71	225	59	36	391	6,5	6,4
		18,2%	57,5%	15,1%	9,2%			
Il docente mostra di rendersi conto se gli studenti sono in grado di seguire la sua esposizione?	medio-alta	2094	3085	896	153	6228	7,1	7,2
		33,6%	49,5%	14,4%	2,5%			
	bassa	65	187	94	45	391	6,0	6,0
		16,6%	47,8%	24,0%	11,5%			
Il docente stimola/motiva l'interesse verso gli argomenti?	medio-alta	2088	3114	849	177	6228	7,1	7,2
		33,5%	50,0%	13,6%	2,8%			
	bassa	59	179	103	50	391	5,9	5,9
		15,1%	45,8%	26,3%	12,8%			
Il docente risponde esaurientemente alle richieste di chiarimento?	medio-alta	2732	3038	392	66	6228	7,6	7,7
		43,9%	48,8%	6,3%	1,1%			
	bassa	90	219	53	29	391	6,7	6,7
		23,0%	56,0%	13,6%	7,4%			
Il docente presenta la materia in modo da renderne possibile la sintesi nei punti essenziali?	medio-alta	2124	3165	775	164	6228	7,2	7,2
		34,1%	50,8%	12,4%	2,6%			
	bassa	53	206	92	40	391	6,1	6,1
		13,6%	52,7%	23,5%	10,2%			

## RELAZIONE CON IL DOCENTE (2ª parte)

	Frequenza corso	DISTRIBUZIONE ASSOLUTA E PERCENTUALE DELLE RISPOSTE					VALORI MEDI DI CONFRONTO		
		9	7	4	2	Non congruente	Tot	Cdl	Fac
Il docente imposta frequenti collegamenti fra argomenti diversi del programma?	medio-alta	2133	3125	761	147	62	6228	7,2	7,2
		34,2%	50,2%	12,2%	2,4%	1,0%			
	bassa	43	211	86	31	20	391	6,1	6,1
		11,0%	54,0%	22,0%	7,9%	5,1%			
Il docente accompagna frequentemente la trattazione dei temi con esempi o casi pratici?	medio-alta	2594	2832	618	114	70	6228	7,4	7,5
		41,7%	45,5%	9,9%	1,8%	1,1%			
	bassa	74	194	76	30	17	391	6,4	6,4
		18,9%	49,6%	19,4%	7,7%	4,3%			
Ritiene che durante il corso sia stata incoraggiata la partecipazione attiva degli studenti alla didattica (interventi, ricerche individuali scritte od orali etc.)?	medio-alta	1842	2817	1240	329		6228	6,7	6,8
		29,6%	45,2%	19,9%	5,3%				
	bassa	47	147	127	70		391	5,4	5,4
		12,0%	37,6%	32,5%	17,9%				
Se ha risposto "Decisamente NO" o "Più NO che si" può indicare quello che secondo lei è il motivo principale:	medio-alta	484	246	306	292		1328		
		36,4%	18,5%	23,0%	22,0%				
	bassa	45	31	39	51		166		
		27,1%	18,7%	23,5%	30,7%				
Il docente sottolinea gli argomenti più importanti?	medio-alta	2359	3111	655	103		6228	7,4	7,4
		37,9%	50,0%	10,5%	1,7%				
	bassa	57	230	72	32		391	6,3	6,3
		14,6%	58,8%	18,4%	8,2%				
Il docente effettua collegamenti con le altre materie?	medio-alta	1909	3189	1003	127		6228	7,0	7,0
		30,7%	51,2%	16,1%	2,0%				
	bassa	49	200	108	34		391	6,0	6,0
		12,5%	51,2%	27,6%	8,7%				
Il docente dà indicazioni su come studiare la materia?	medio-alta	1716	2758	1401	353		6228	6,6	6,6
		27,6%	44,3%	22,5%	5,7%				
	bassa	40	151	131	69		391	5,3	5,3
		10,2%	38,6%	33,5%	17,6%				

## DOMANDE RISERVATE AGLI STUDENTI ISCRITTI AL 2° TRIENNIO DEL CORSO DI LAUREA IN MEDICINA E CHIRURGIA

Domanda	Frequenza corso	DISTRIBUZIONE ASSOLUTA E PERCENTUALE DELLE RISPOSTE					VALORI MEDI DI CONFRONTO	
		9	7	4	2	Tot	Cdl	Fac
Il docente del triennio clinico è efficace nell'insegnamento al letto del malato?	medio-alta	831	1269	447	232	2779	6,7	6,7
		29,9%	45,7%	16,1%	8,3%			
	bassa	22	82	53	46	203	5,3	5,3
		10,8%	40,4%	26,1%	22,7%			
Gli orari di svolgimento dell'attività didattica a piccoli gruppi/attività di tirocinio sono rispettati?	medio-alta	955	1168	445	231	2799	6,8	6,8
		34,1%	41,7%	15,9%	8,3%			
	bassa	43	81	43	33	200	6,0	6,0
		21,5%	40,5%	21,5%	16,5%			
È soddisfatto della qualità dell'attività didattica/attività di tirocinio di questo insegnamento?	medio-alta	866	1110	481	347	2804	6,5	6,5
		30,9%	39,6%	17,2%	12,4%			
	bassa	40	70	44	45	199	5,6	5,6
		20,1%	35,2%	22,1%	22,6%			
Come preferirebbe la didattica svolta a piccoli gruppi/attività di tirocinio?	medio-alta	<b>Molto pratica</b> 1527	<b>Soprattutto pratica</b> 948	<b>Sia pratica sia seminariale</b> 270	<b>Soprattutto seminariale</b> 42	<b>Tot</b> 2787		
		54,8%	34,0%	9,7%	1,5%			
	bassa	95	56	37	8	196		
		48,5%	28,6%	18,9%	4,1%			

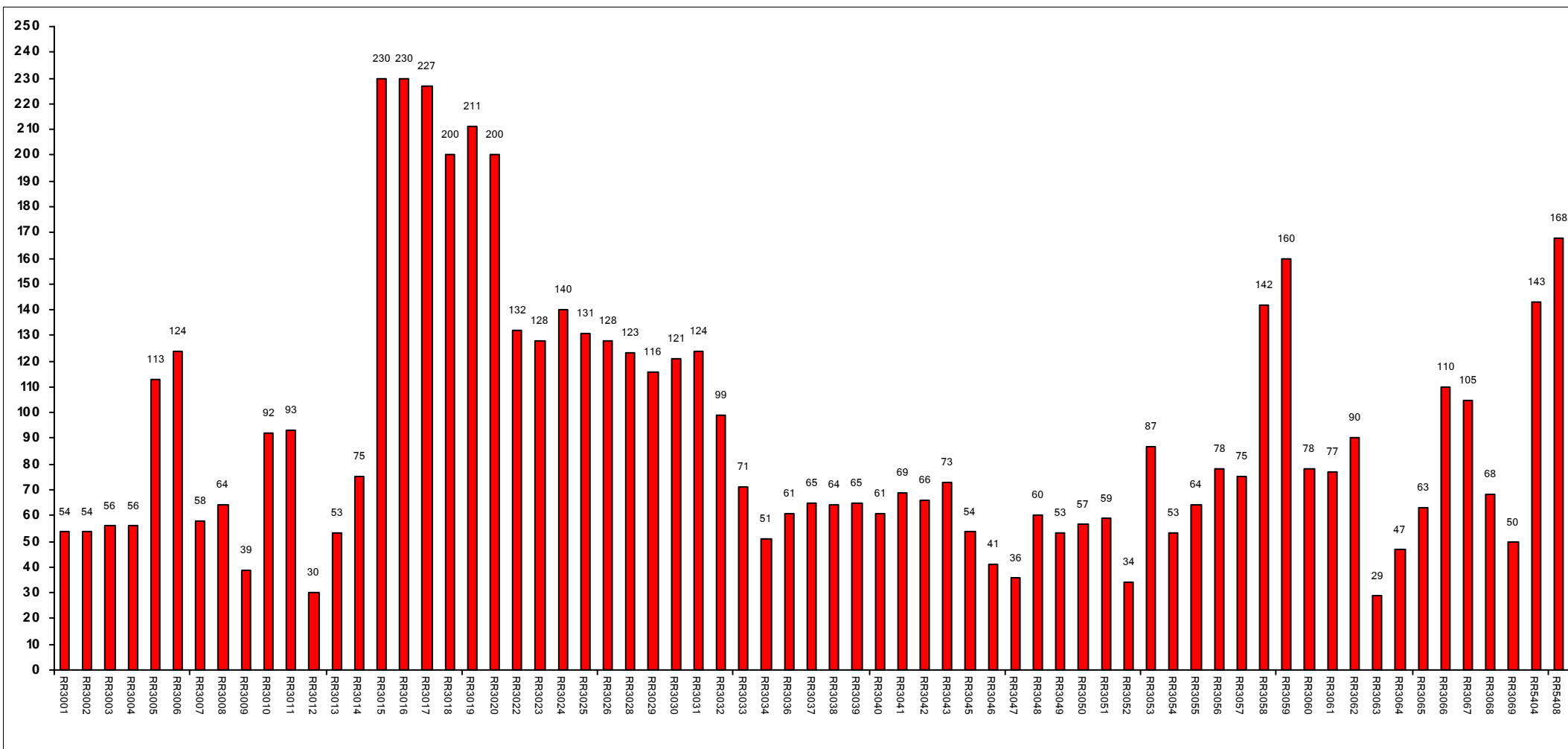
### DOMANDE FINALI

Domanda	Frequenza corso	DISTRIBUZIONE ASSOLUTA E PERCENTUALE DELLE RISPOSTE				VALORI MEDI DI CONFRONTO	
		Inferiore	Uguale	Superiore	Tot	Cdl	Fac
Rispetto ai crediti formativi assegnati la quantità di lavoro richiesta dall'insegnamento risulta essere	medio-alta	646	3875	1707	6228		
		10,4%	62,2%	27,4%			
	bassa	33	245	113	391		
		8,4%	62,7%	28,9%			

## Confronto tra gli insegnamenti

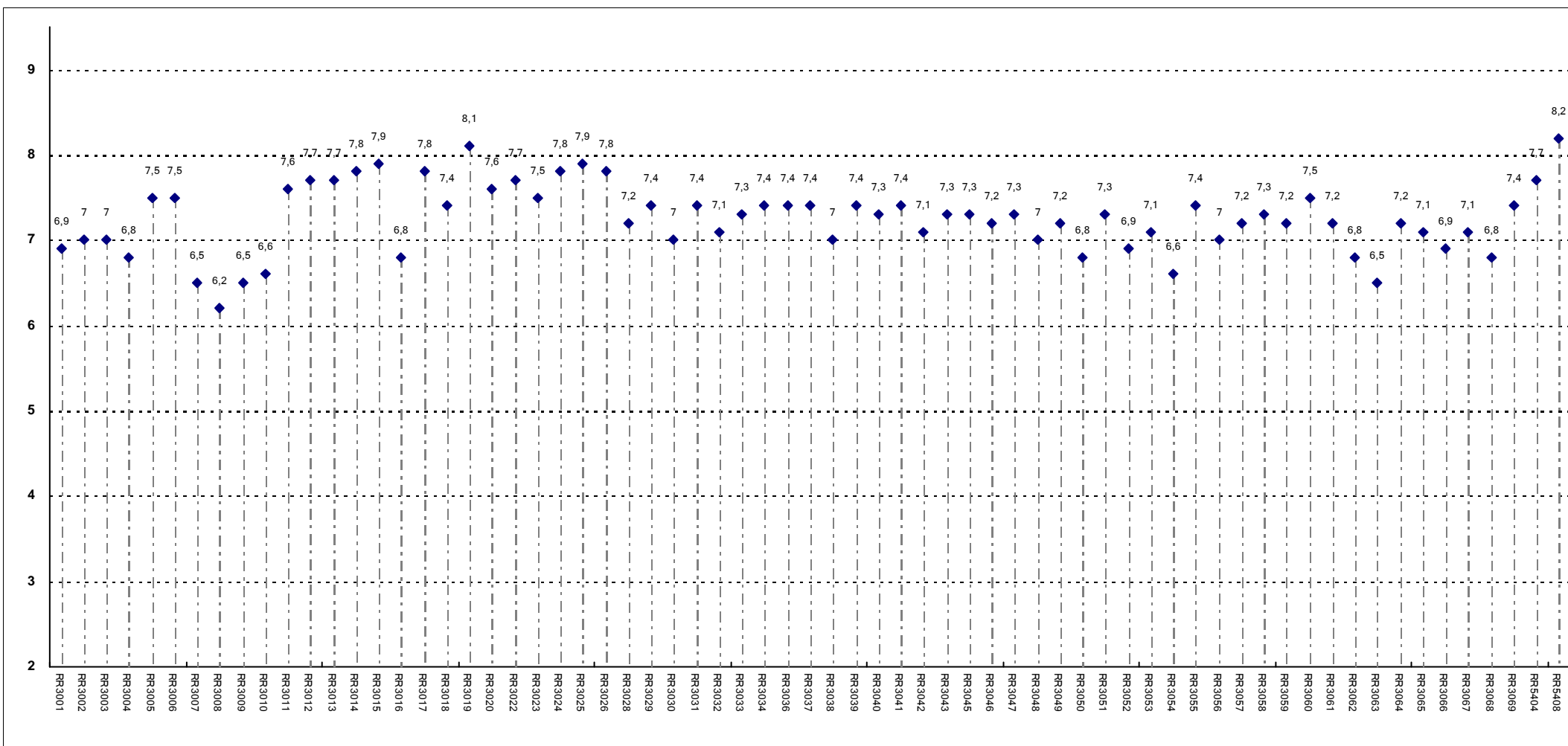
Questa seconda parte del rapporto contiene una serie di grafici che permettono di confrontare il valore medio dei diversi insegnamenti valutati nel corso di laurea per ogni domanda. Nei grafici si riporta anche l'ampiezza del campo interquartile. In pratica per ogni domanda tutti i valori medi dei diversi insegnamenti valutati nel corso di laurea sono stati suddivisi in quarti, ossia in 4 parti contenenti lo stesso numero di valori: nel primo quarto rientra il primo 25% degli insegnamenti (quelli che hanno ottenuto i valori più bassi), nel secondo e nel terzo quarto il successivo 50% (valori all'interno del campo interquartile) mentre nell'ultimo quarto rientra l'ultimo 25% degli insegnamenti (quelli che hanno ottenuto i valori più alti). Tutti i grafici considerano solamente le risposte date dagli studenti che hanno dichiarato di aver frequentato più del 50% delle lezioni.

### Numero di questionari analizzati



### Codici Insegnamenti

### POSIZIONAMENTO DELL'INSEGNAMENTO

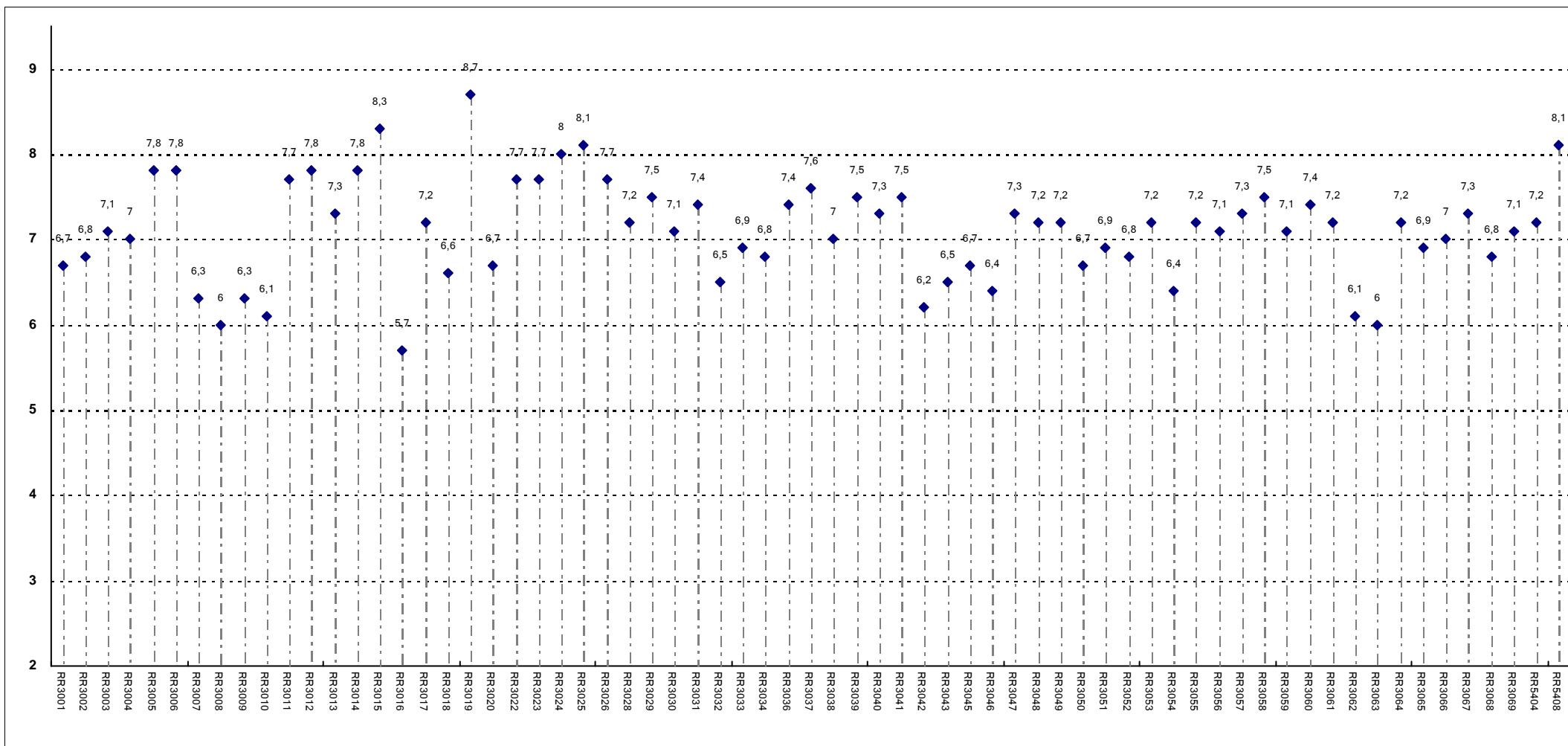


Insegnanti - Fascia Media: 7 - 7,5



## SODDISFAZIONE COMPLESSIVA E ASPETTI DI CONTESTO

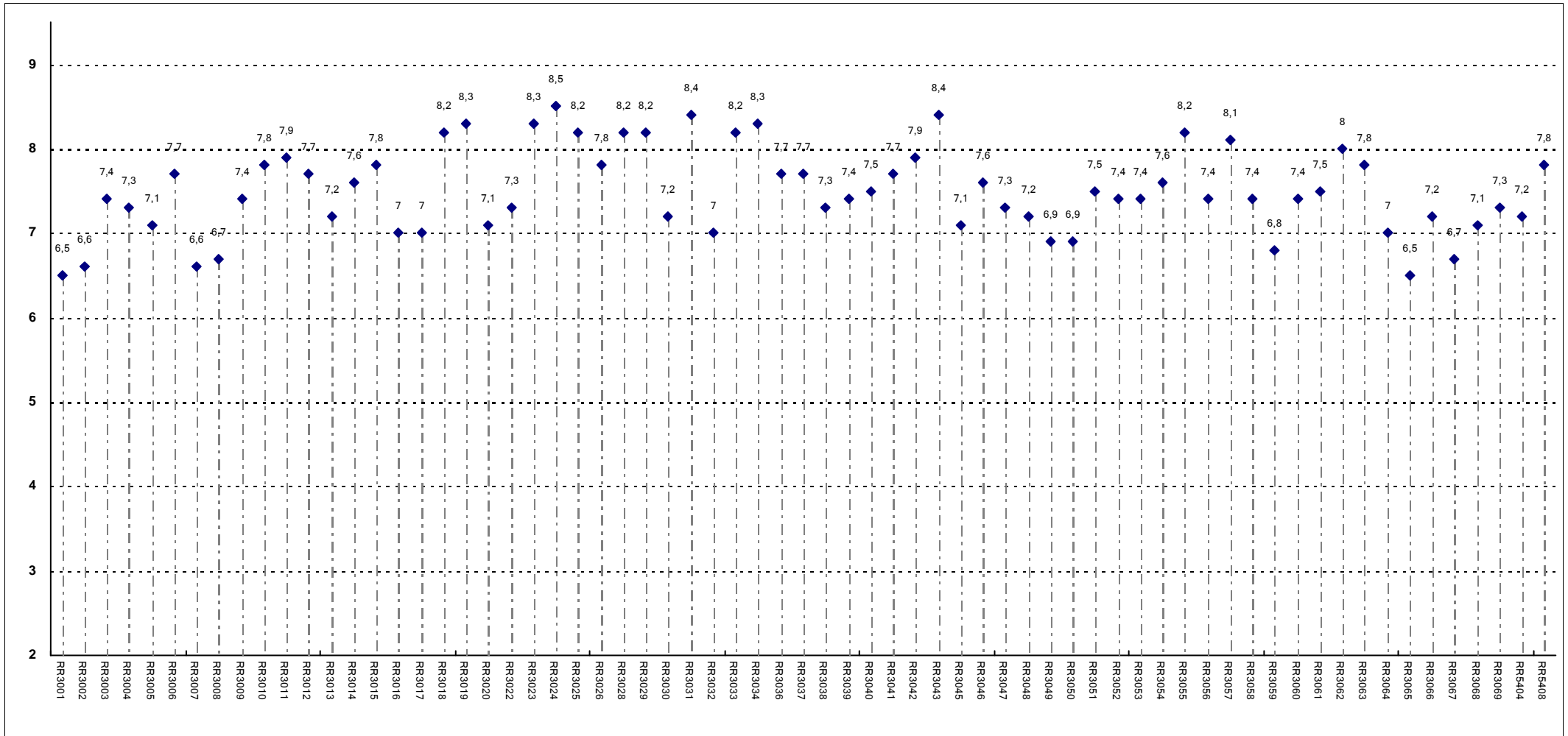
È complessivamente soddisfatto di come è stato svolto questo insegnamento?



Insegnamenti - Fascia Media: 6,8 - 7,5

## SODDISFAZIONE COMPLESSIVA E ASPETTI DI CONTESTO

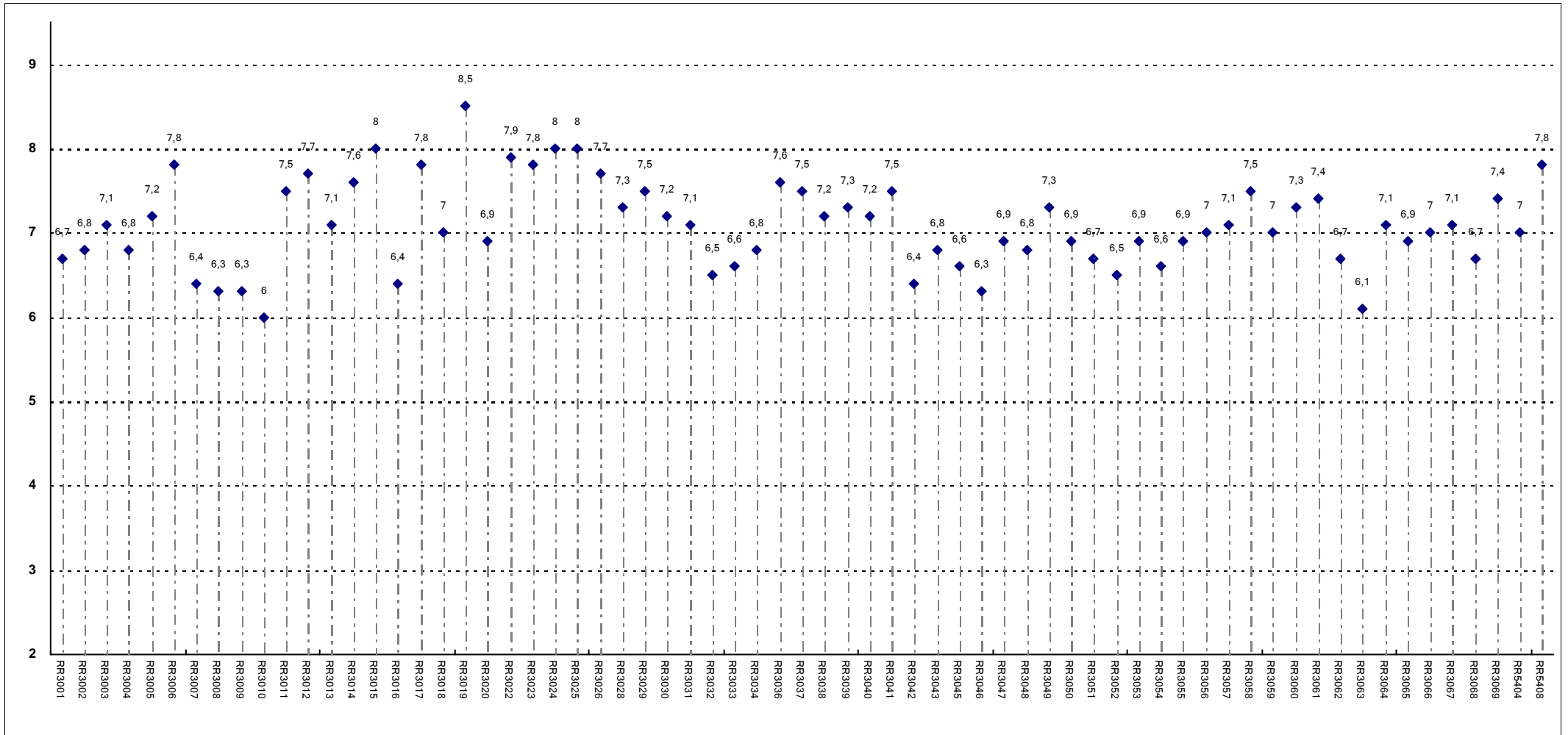
All'inizio dell'insegnamento, era interessato agli argomenti indicati nel programma?



Insegnamenti - Fascia Media: 7,2 - 7,8

## SODDISFAZIONE COMPLESSIVA E ASPETTI DI CONTESTO

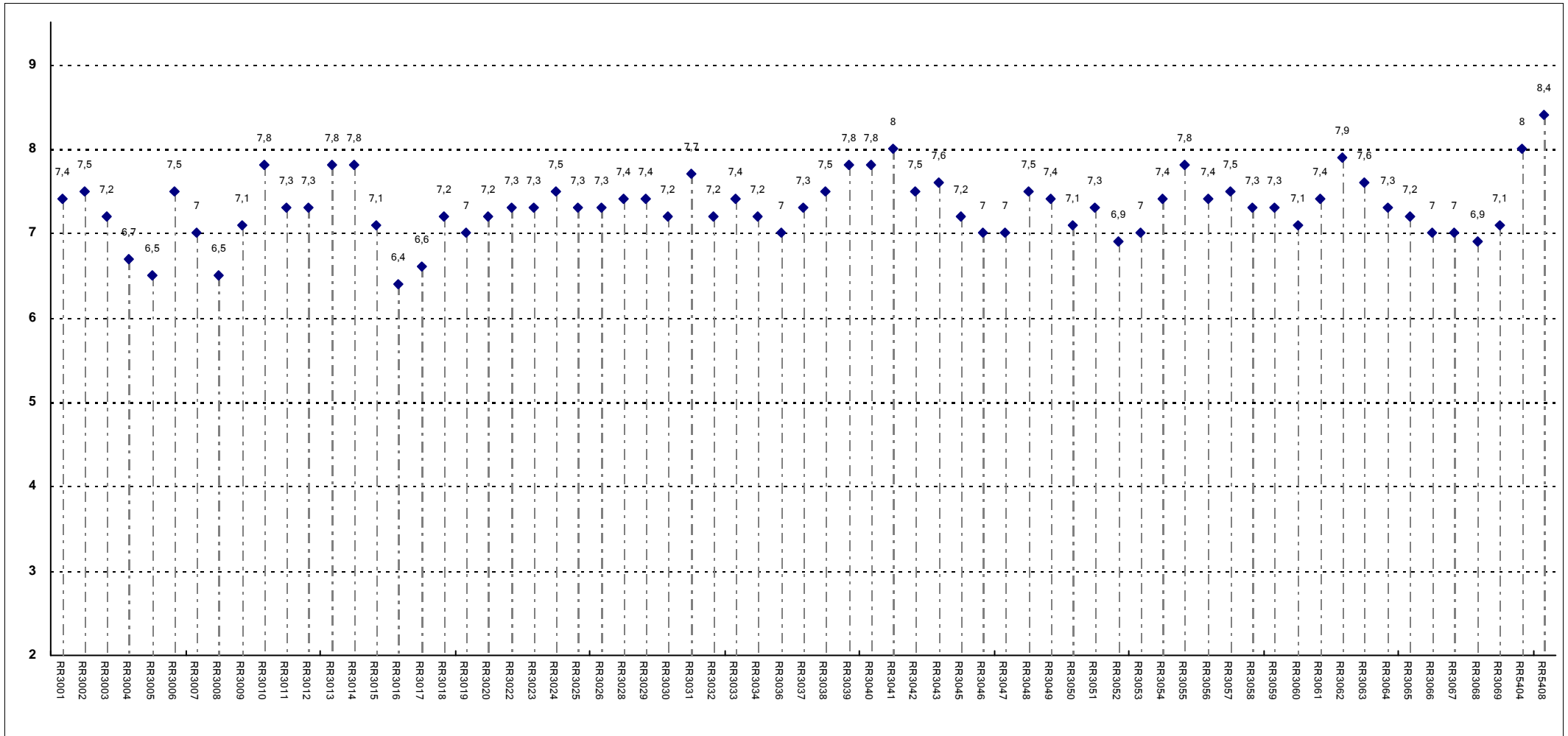
Ritiene che il corso si svolga in modo integrato?



**Insegnamenti - Fascia Media: 6,8 - 7,5**

## SODDISFAZIONE COMPLESSIVA E ASPETTI DI CONTESTO

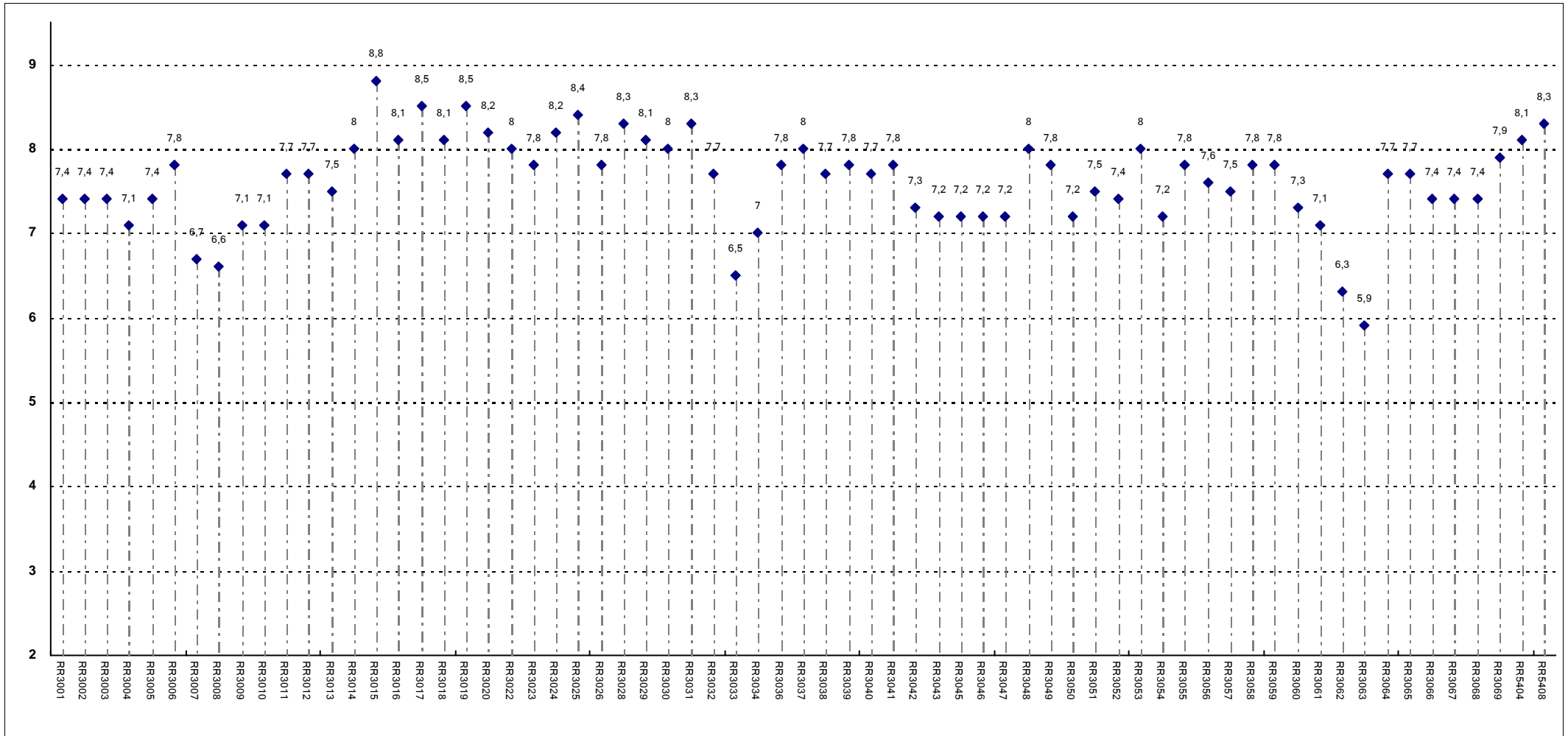
Le conoscenze preliminari da lei possedute sono risultate sufficienti per la comprensione degli argomenti trattati?



**Insegnamenti - Fascia Media: 7,1 - 7,5**

## SODDISFAZIONE COMPLESSIVA E ASPETTI DI CONTESTO

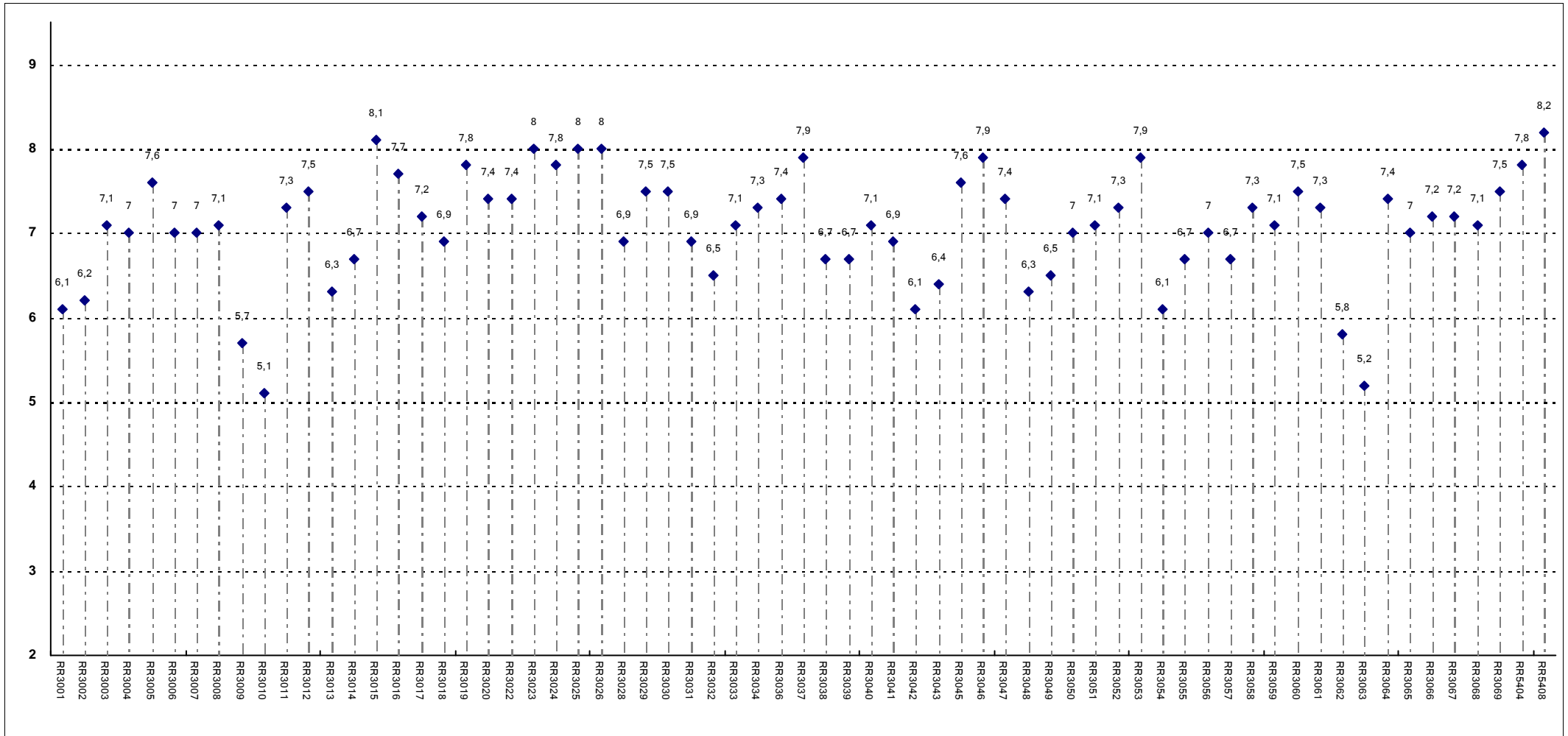
Gli orari di svolgimento delle attività didattiche sono rispettati?



**Insegnanti - Fascia Media: 7,3 - 8**

## SODDISFAZIONE COMPLESSIVA E ASPETTI DI CONTESTO

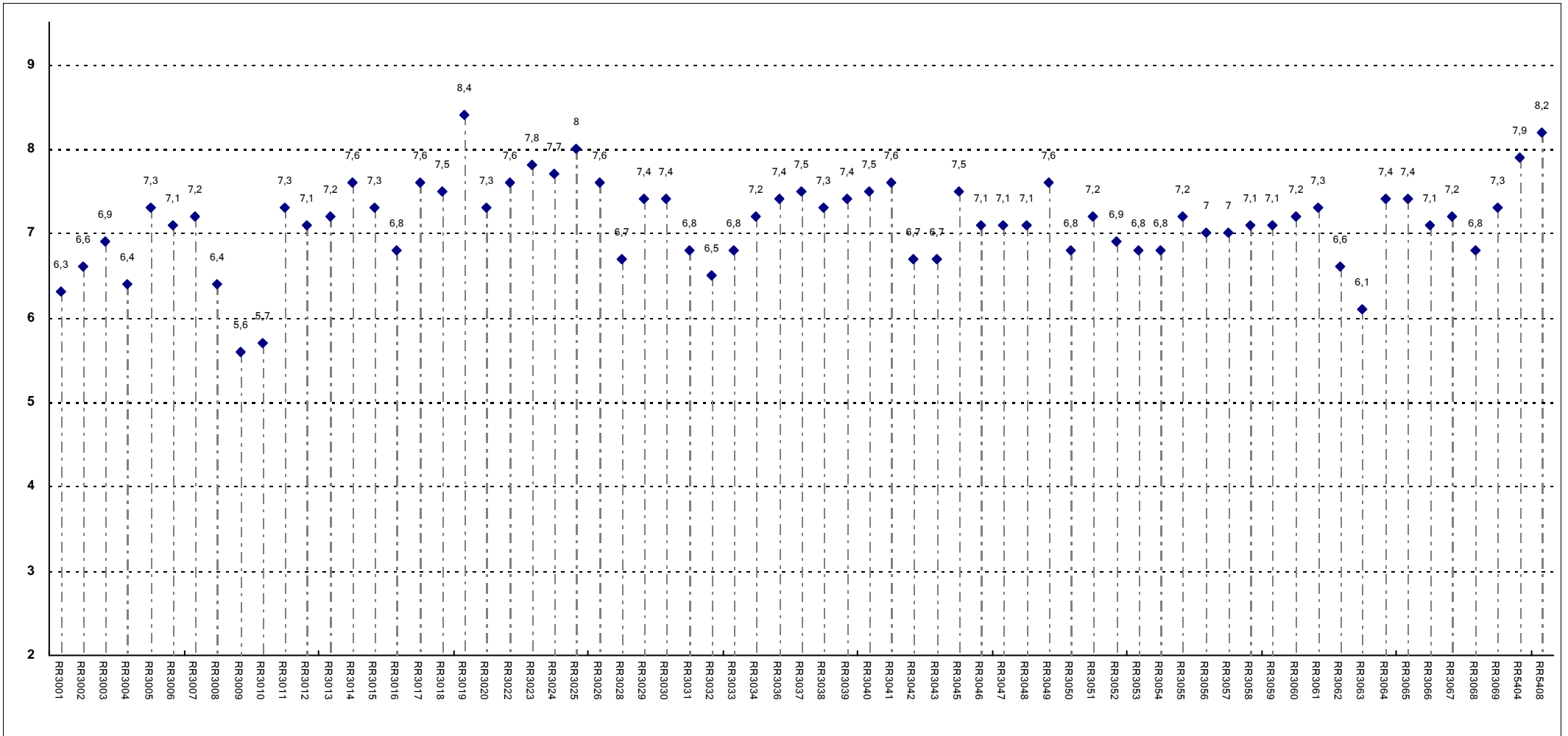
Il contenuto dell'insegnamento evita ripetizioni e sovrapposizioni rispetto agli altri insegnamenti?



Insegnamenti - Fascia Media: 6,7 - 7,5

## SODDISFAZIONE COMPLESSIVA E ASPETTI DI CONTESTO

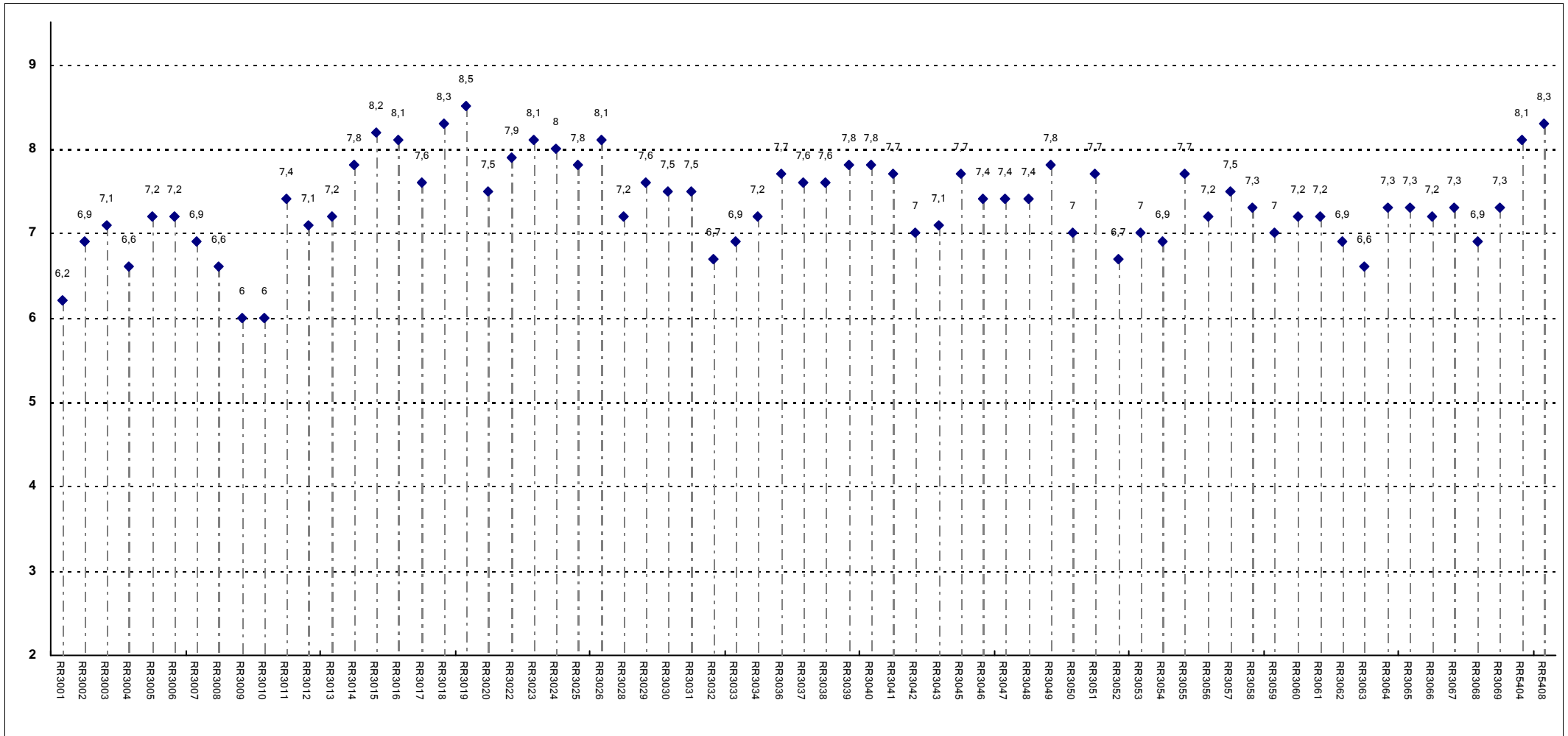
Il materiale didattico (indicato o fornito) è adeguato per lo studio della materia?



Insegnamenti - Fascia Media: 6,8 - 7,4

## SODDISFAZIONE COMPLESSIVA E ASPETTI DI CONTESTO

Il materiale didattico (indicato o fornito) è facilmente reperibile?

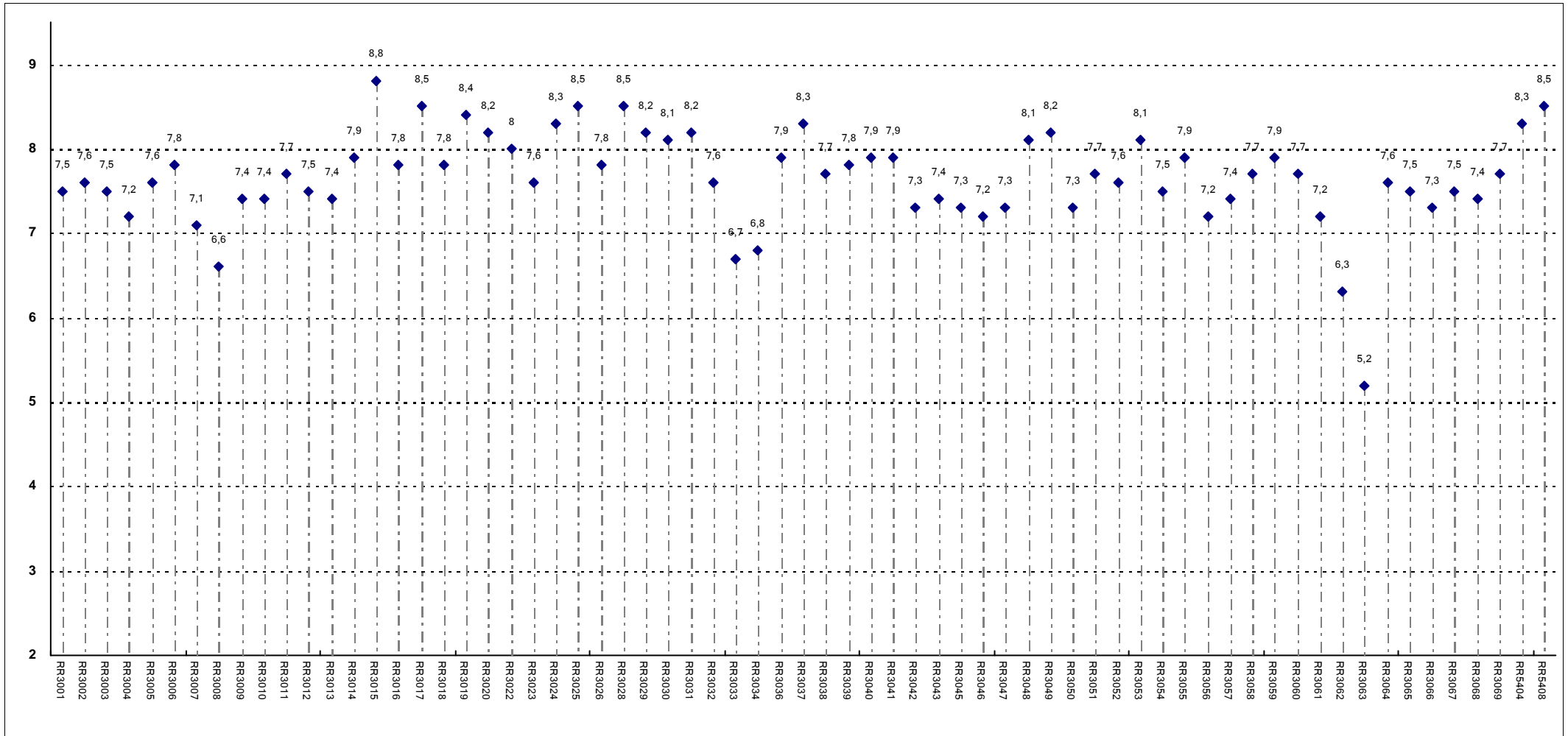


Insegnamenti - Fascia Media: 7 - 7,7



## RELAZIONE CON IL DOCENTE (1ª parte)

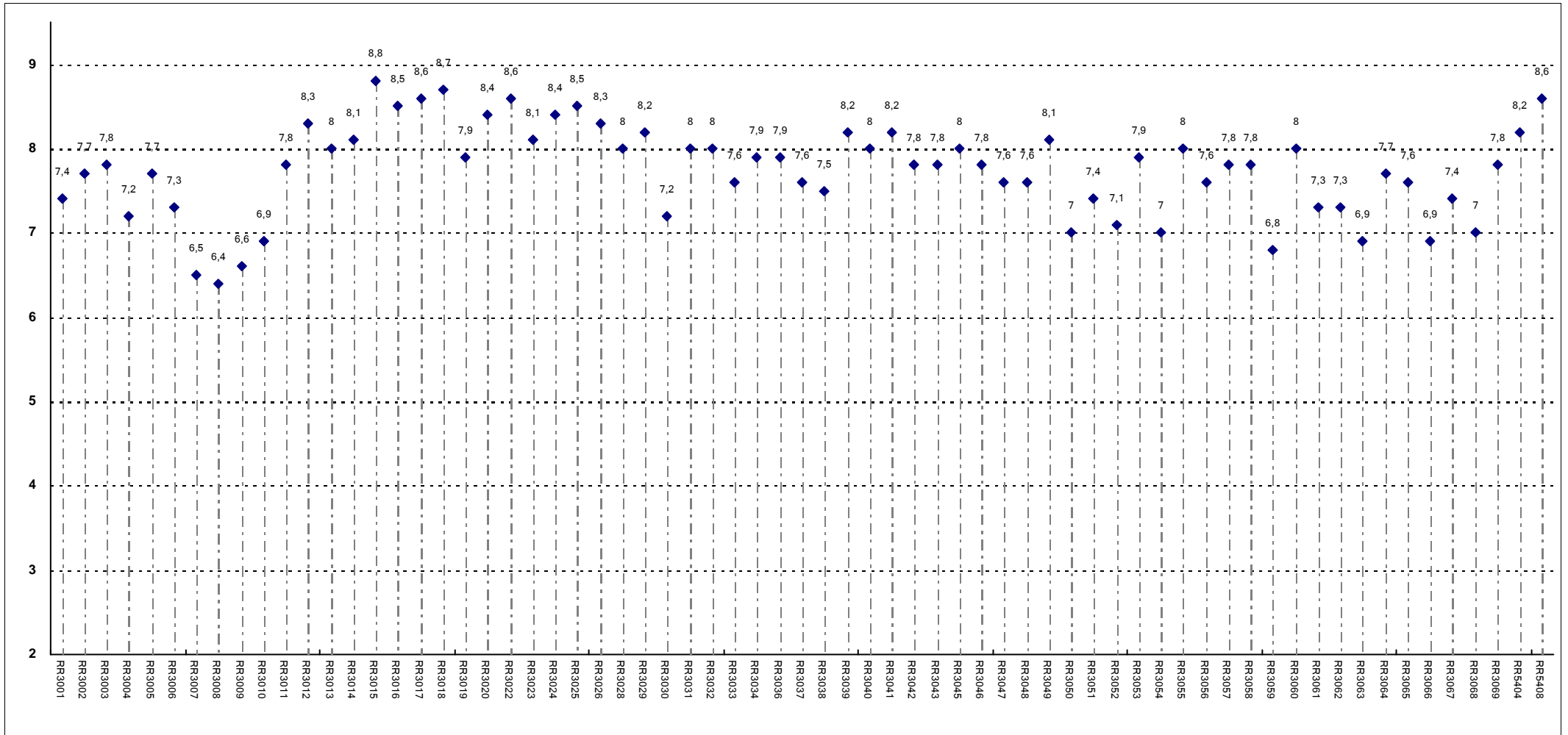
Il docente è puntuale alle lezioni?



Insegnanti - Fascia Media: 7,4 - 8

## RELAZIONE CON IL DOCENTE (1ª parte)

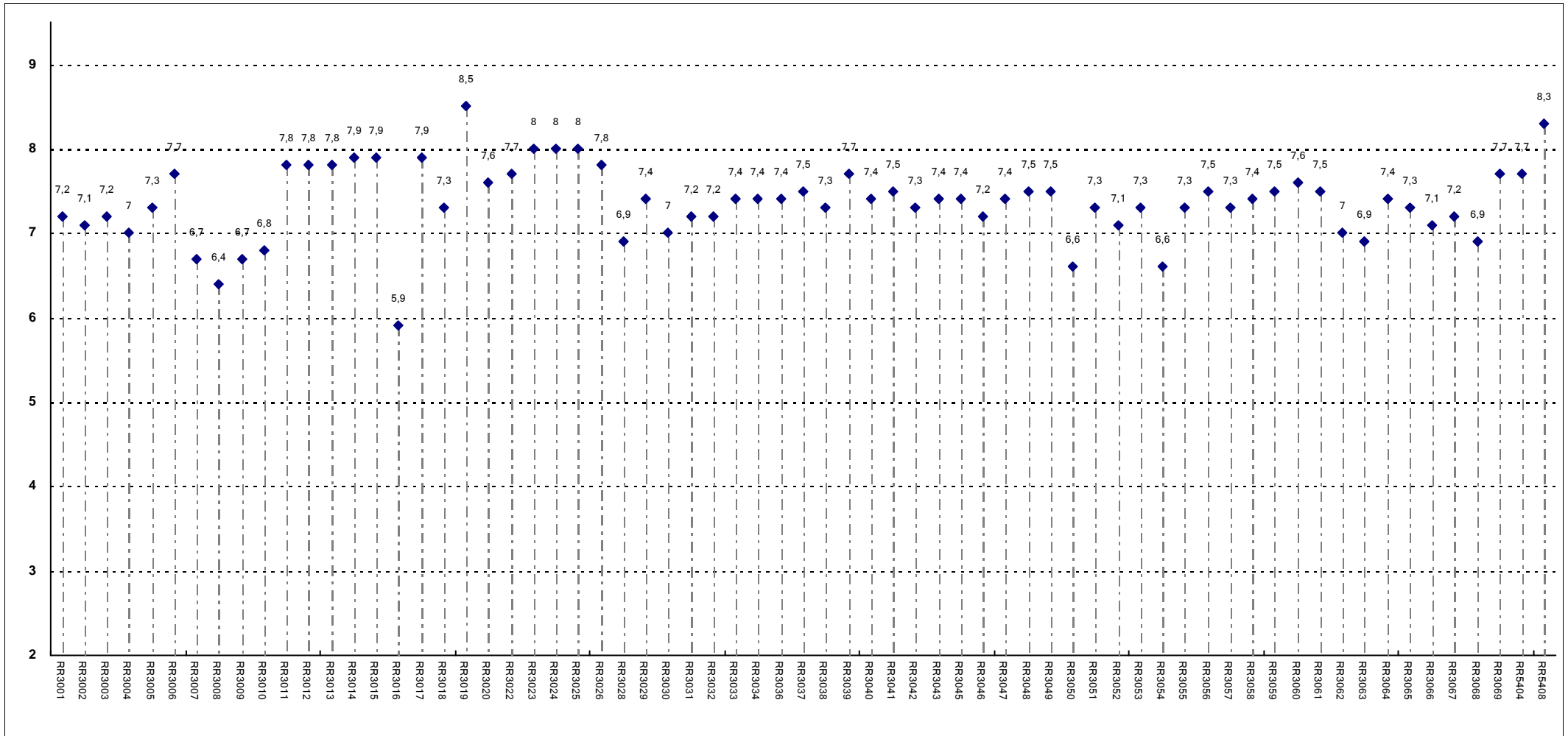
Il docente tratta gli studenti con rispetto?



Insegnamenti - Fascia Media: 7,4 - 8,1

## RELAZIONE CON IL DOCENTE (1ª parte)

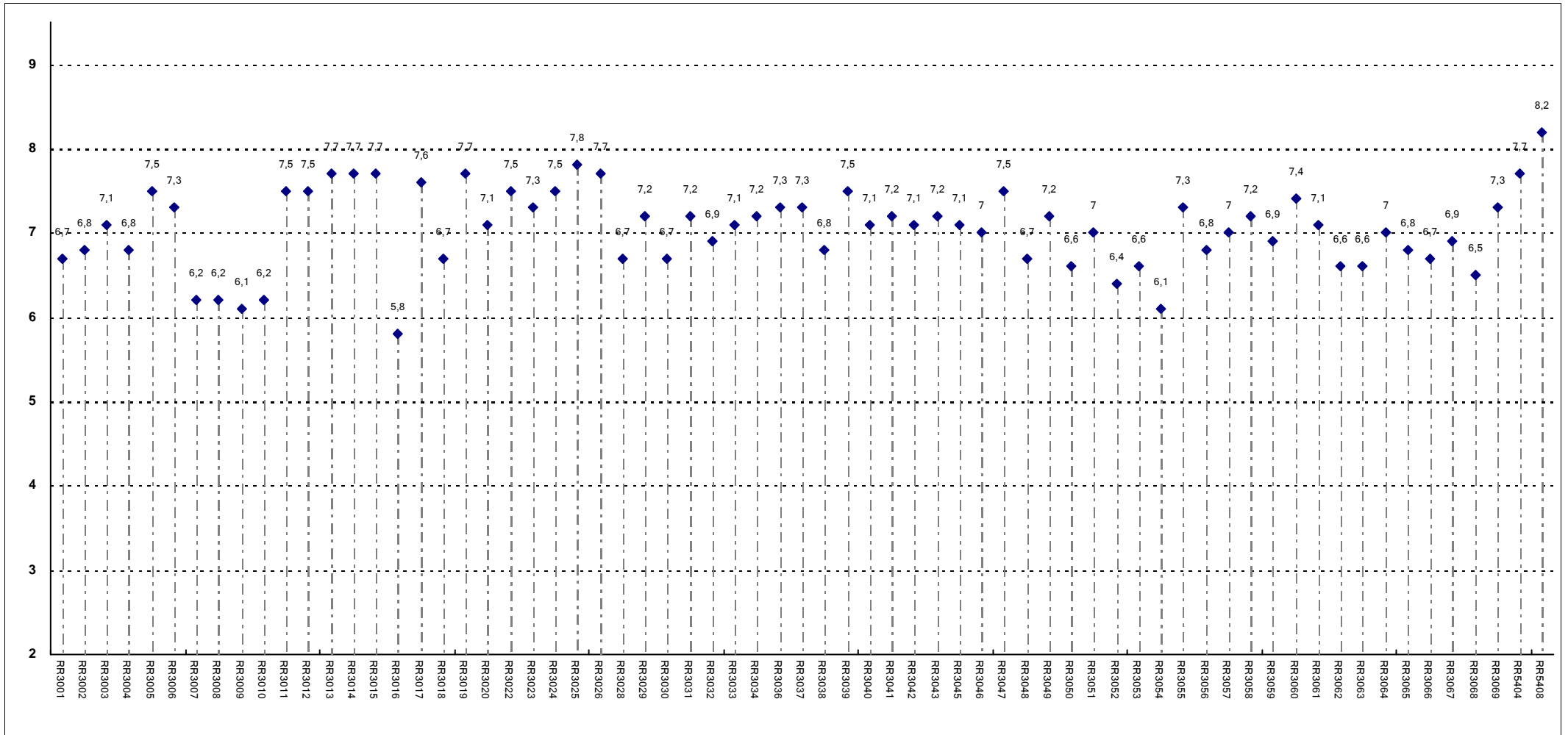
Il docente espone gli argomenti in modo chiaro?



Insegnamenti - Fascia Media: 7,2 - 7,6

## RELAZIONE CON IL DOCENTE (1ª parte)

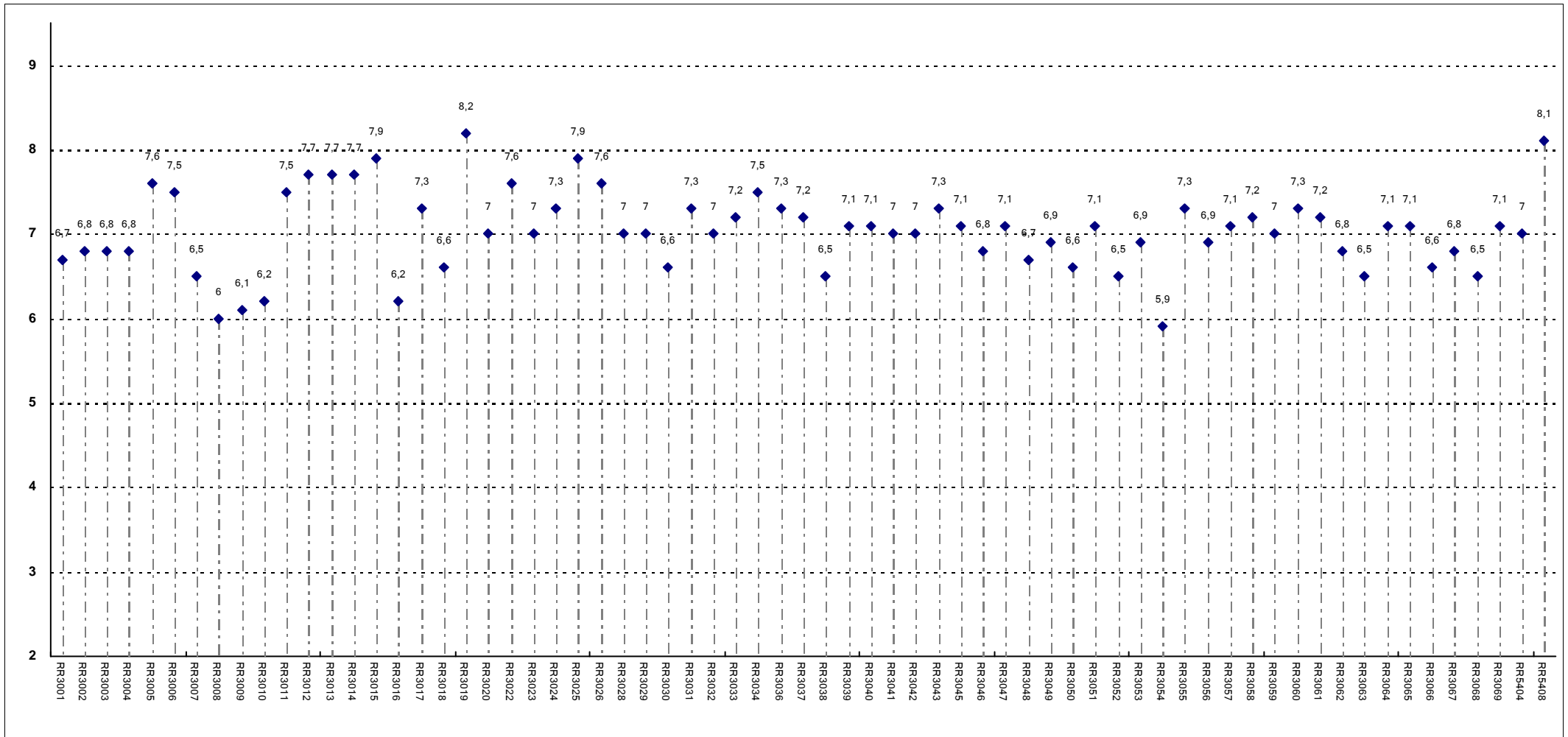
Il docente mostra di rendersi conto se gli studenti sono in grado di seguire la sua esposizione?



Insegnamenti - Fascia Media: 6,7 - 7,4

## RELAZIONE CON IL DOCENTE (1ª parte)

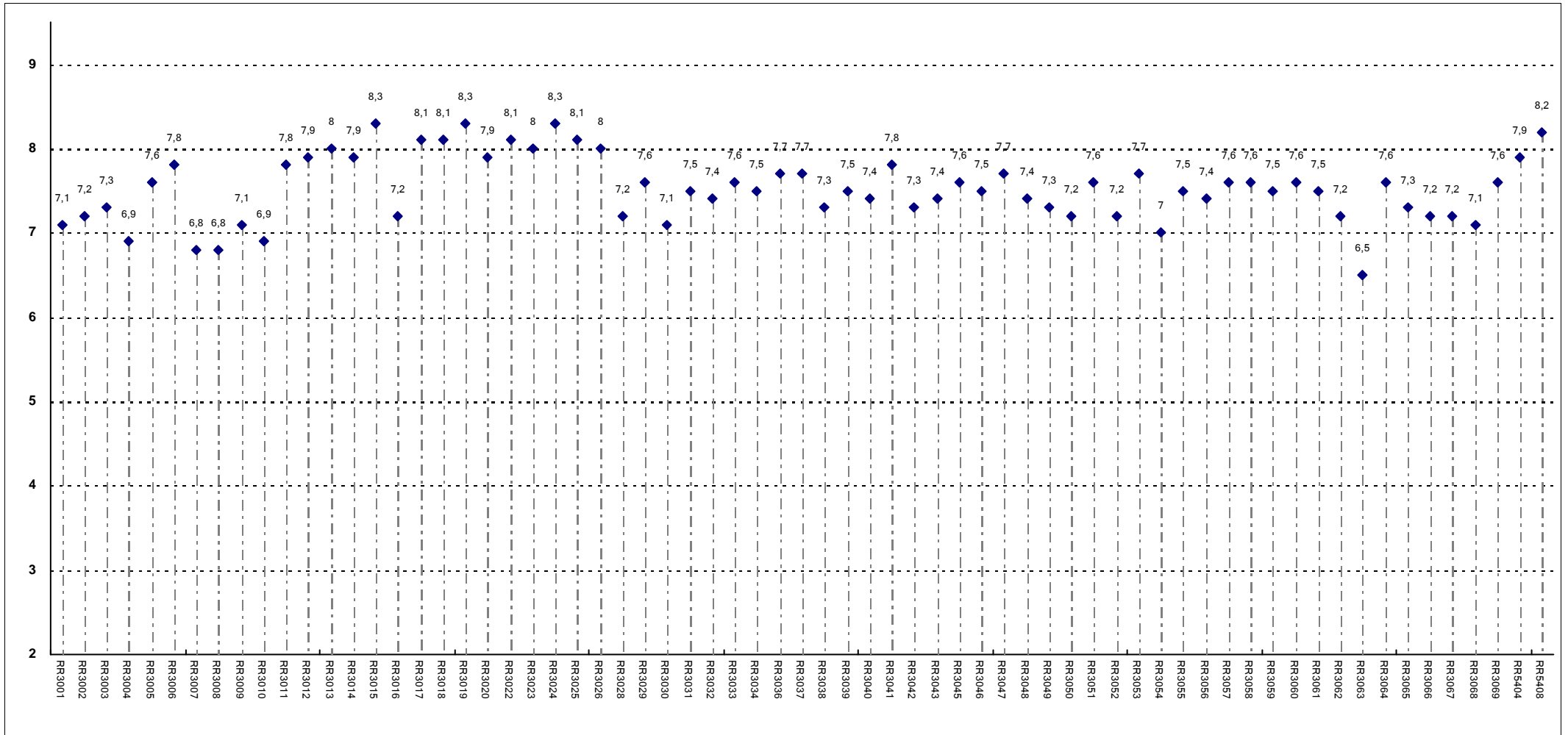
Il docente stimola/motiva l'interesse verso gli argomenti?



Insegnamenti - Fascia Media: 6,8 - 7,3

## RELAZIONE CON IL DOCENTE (1ª parte)

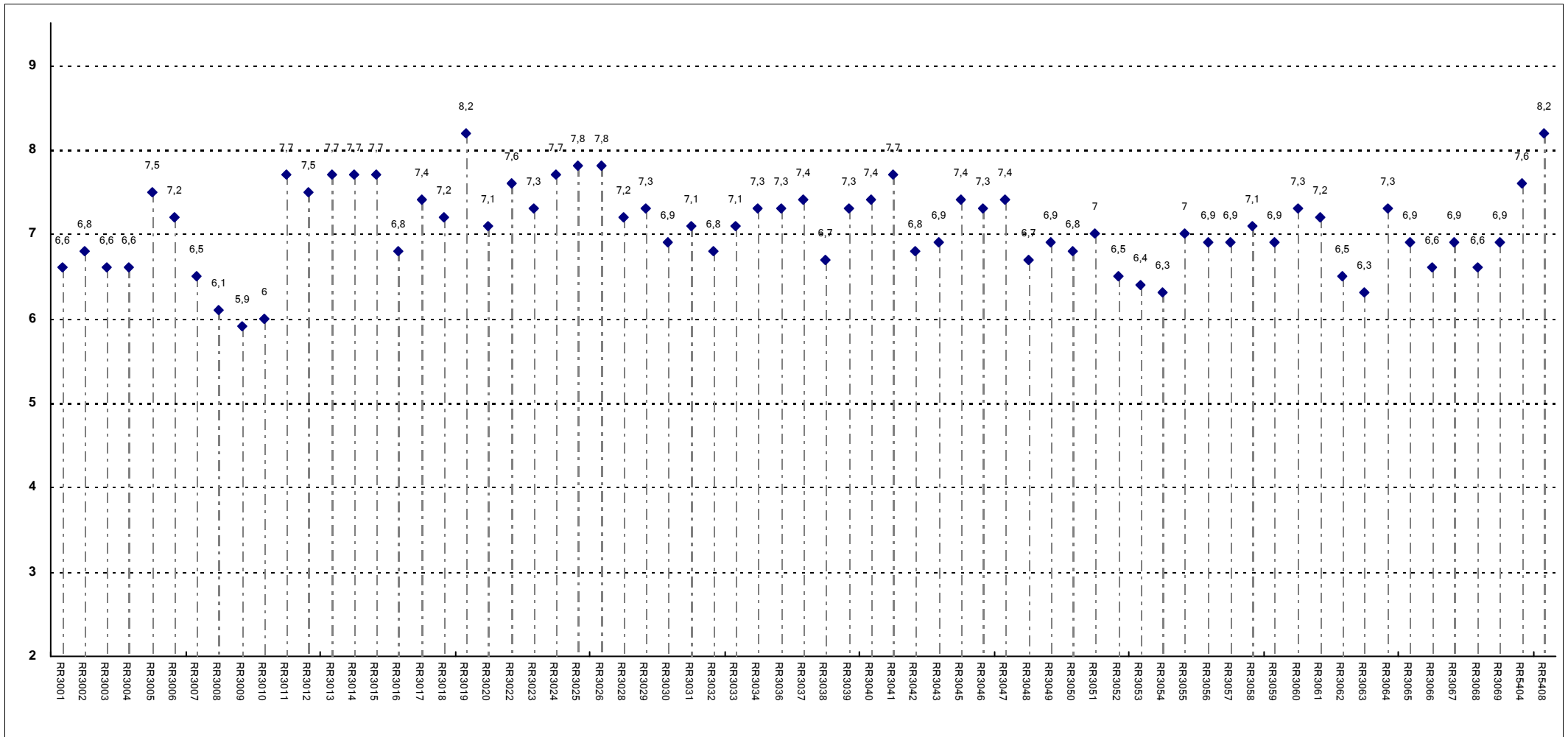
Il docente risponde esaurientemente alle richieste di chiarimento?



Insegnamenti - Fascia Media: 7,2 - 7,8

## RELAZIONE CON IL DOCENTE (1ª parte)

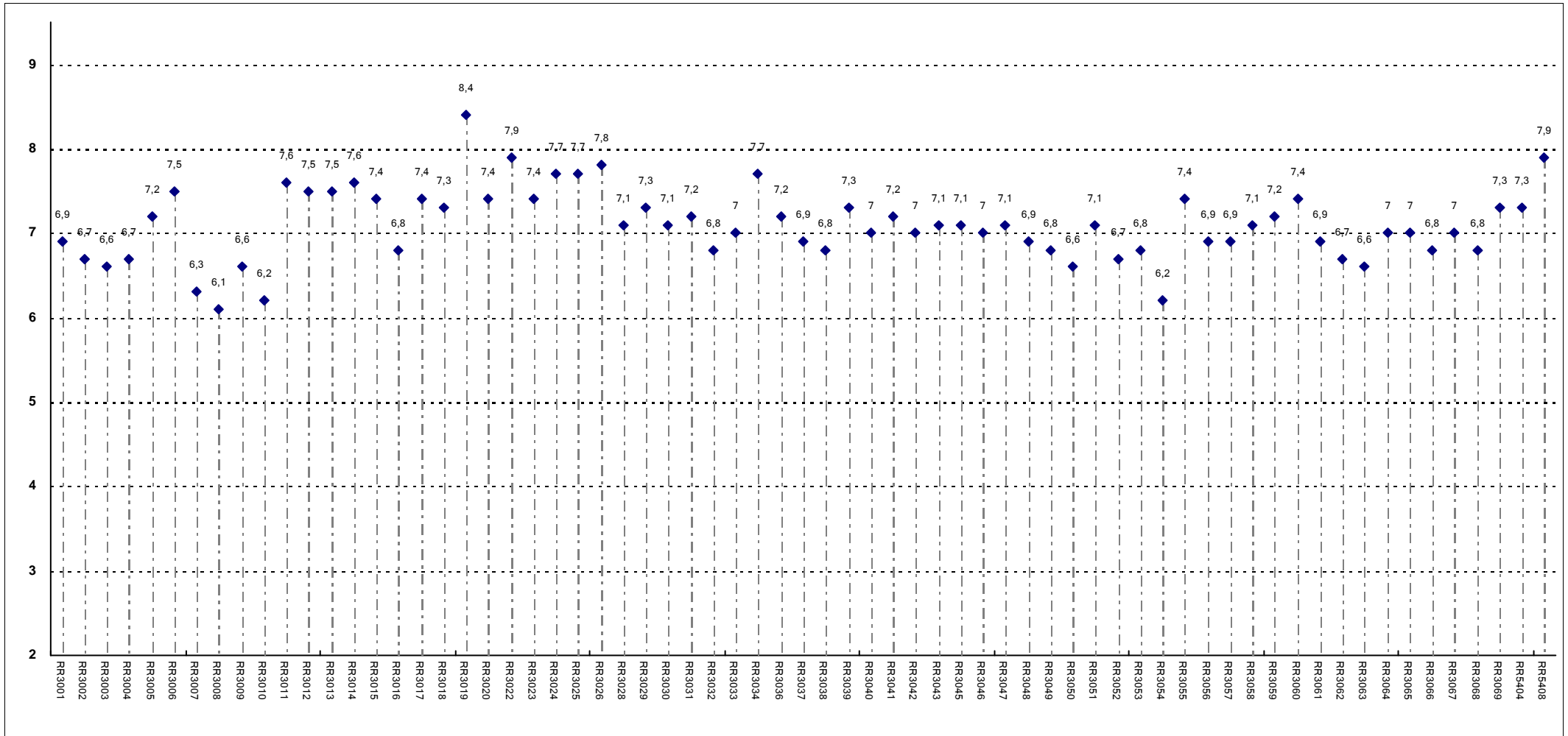
Il docente presenta la materia in modo da renderne possibile la sintesi nei punti essenziali?



Insegnamenti - Fascia Media: 6,8 - 7,4

## RELAZIONE CON IL DOCENTE (2ª parte)

Il docente imposta frequenti collegamenti fra argomenti diversi del programma?

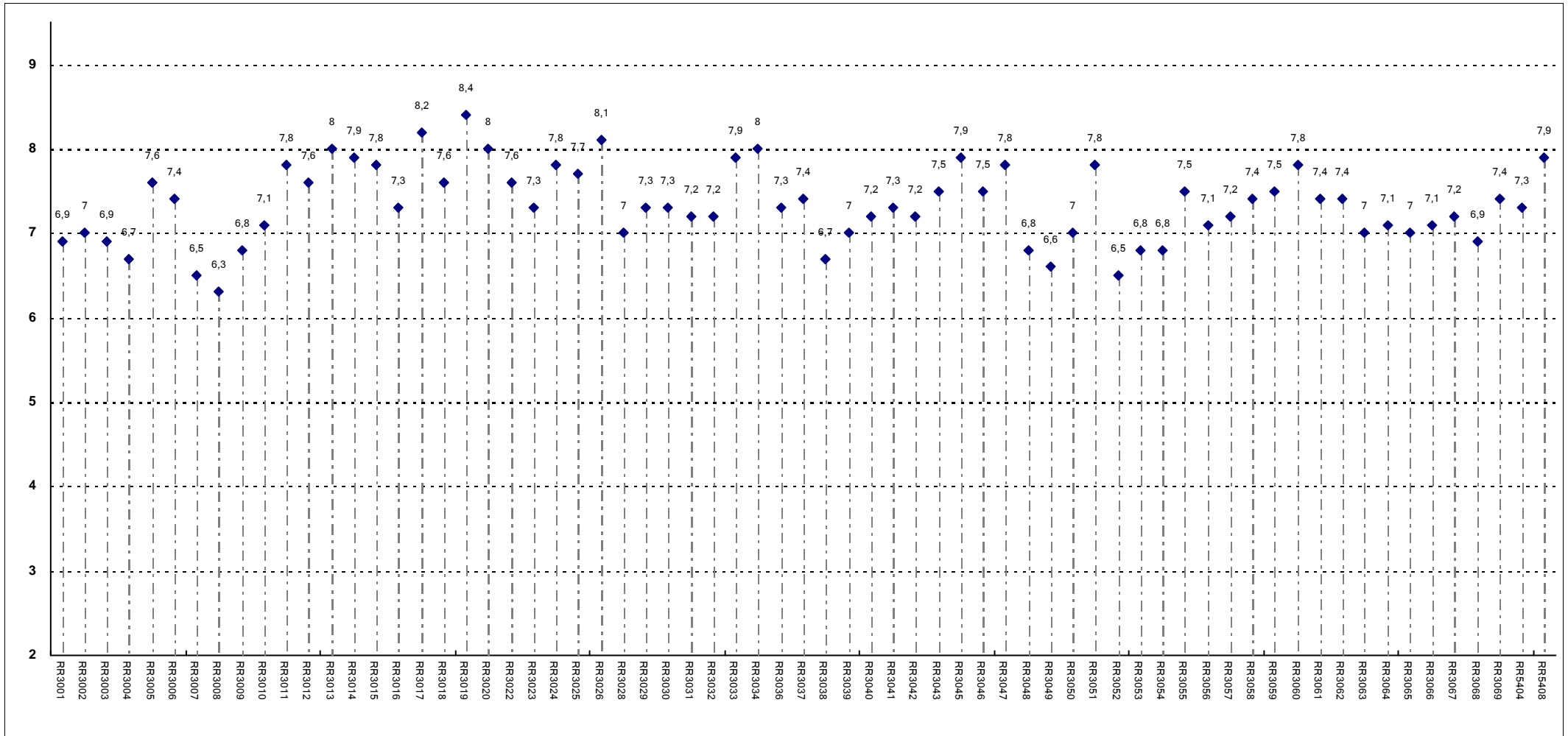


Insegnamenti - Fascia Media: 6,8 - 7,4



## RELAZIONE CON IL DOCENTE (2ª parte)

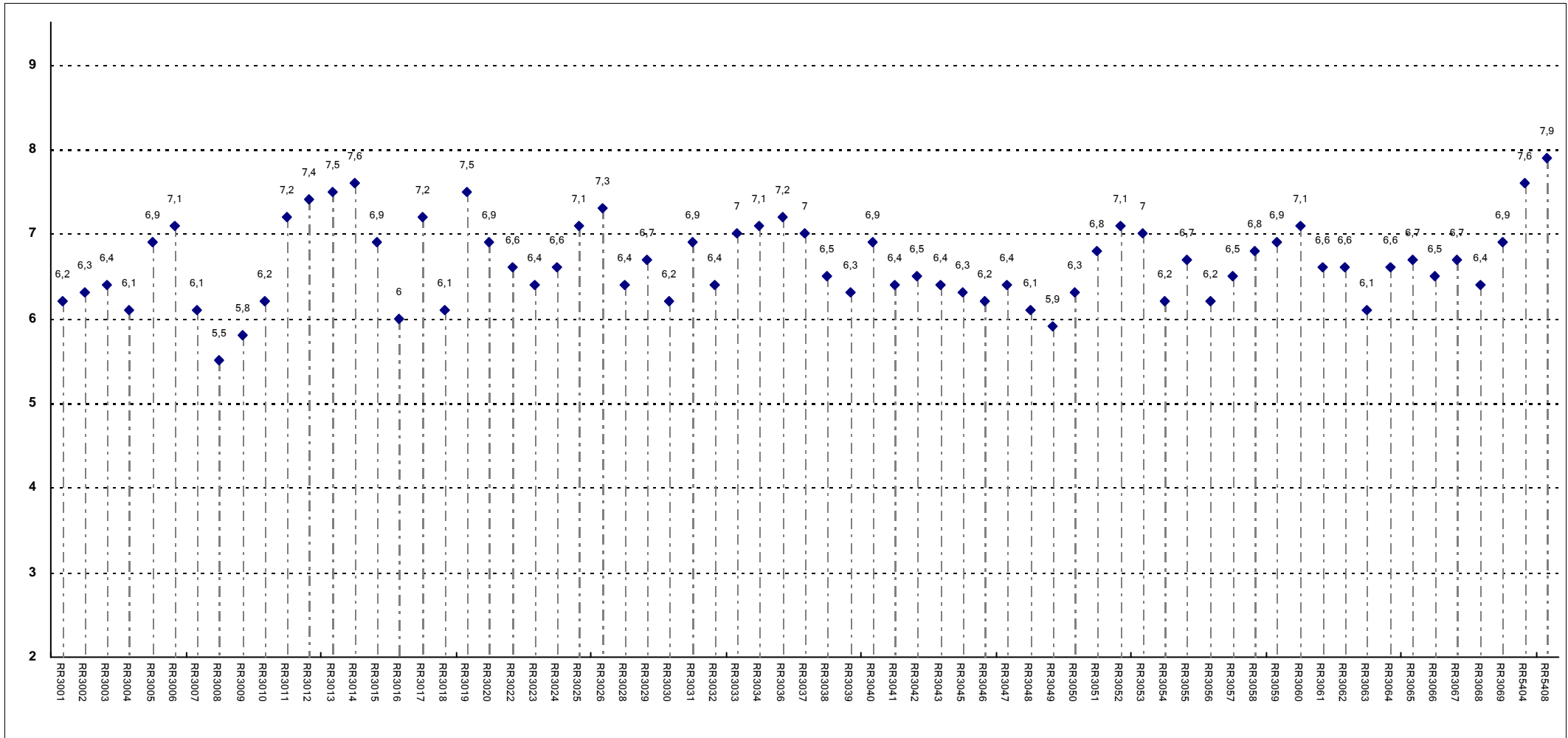
Il docente accompagna frequentemente la trattazione dei temi con esempi o casi pratici?



Insegnamenti - Fascia Media: 7 - 7,6

## RELAZIONE CON IL DOCENTE (2ª parte)

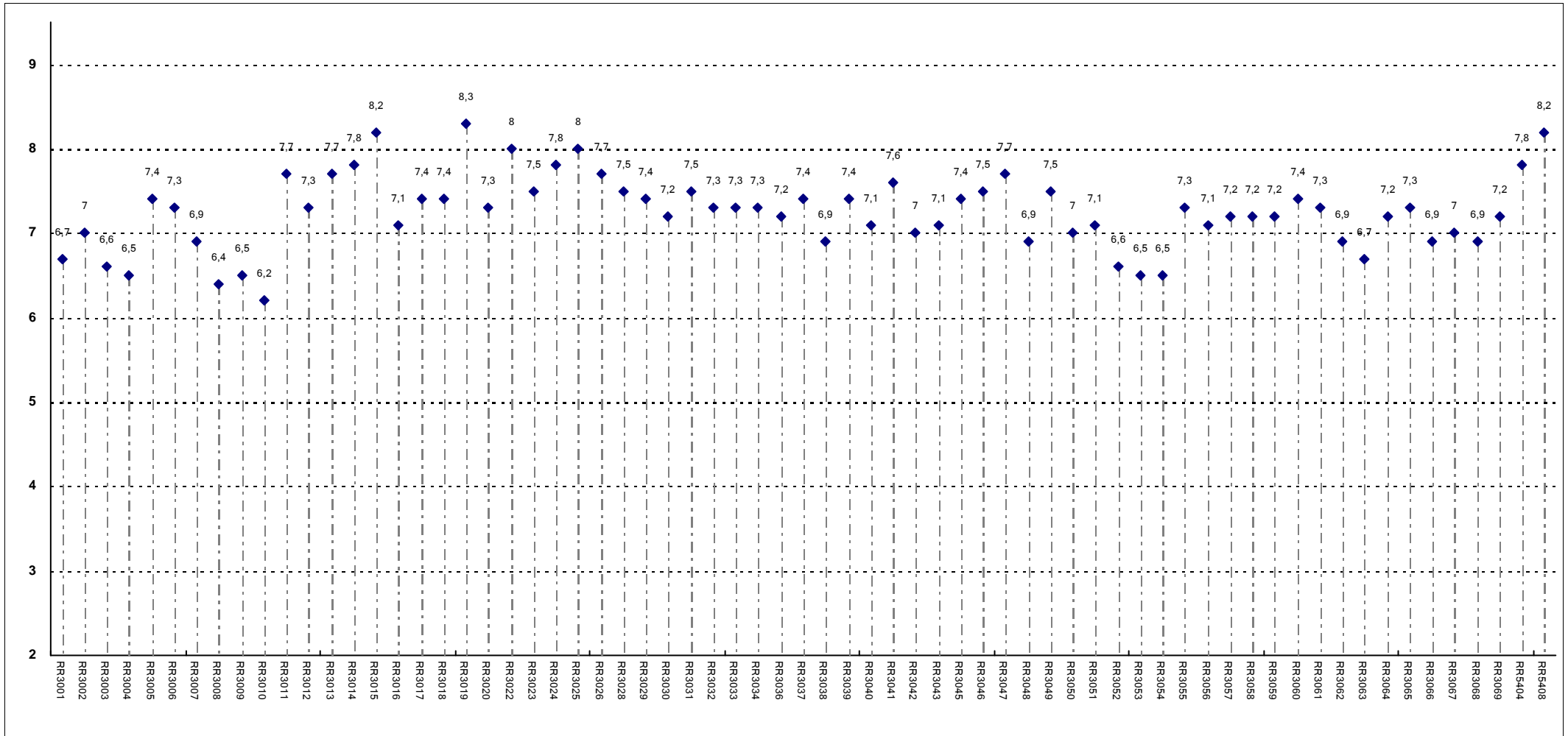
Ritiene che durante il corso sia stata incoraggiata la partecipazione attiva degli studenti alla didattica (interventi, ricerche individuali scritte od orali etc.)?



Insegnanti - Fascia Media: 6,3 - 7

## RELAZIONE CON IL DOCENTE (2ª parte)

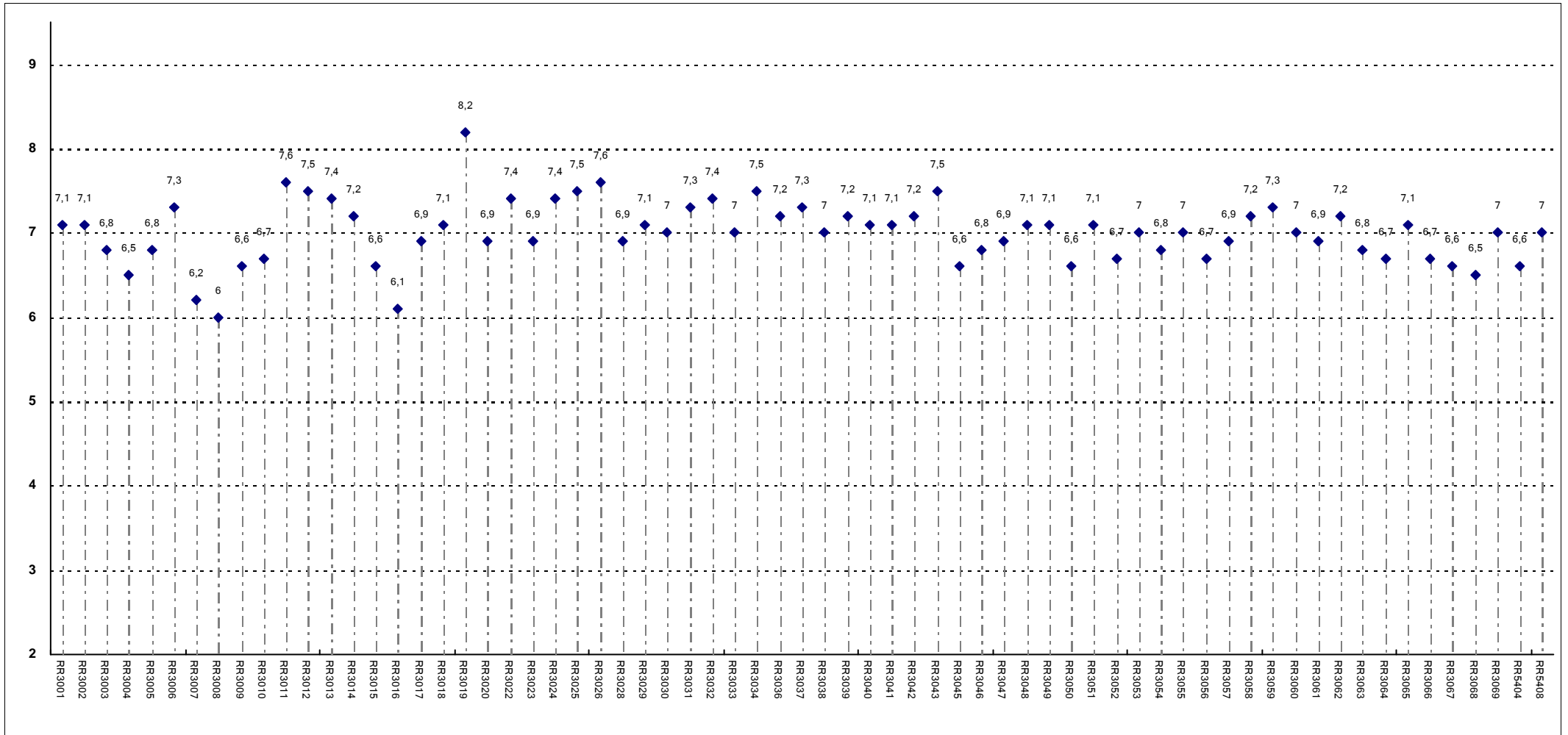
Il docente sottolinea gli argomenti più importanti?



Insegnamenti - Fascia Media: 7 - 7,5

## RELAZIONE CON IL DOCENTE (2ª parte)

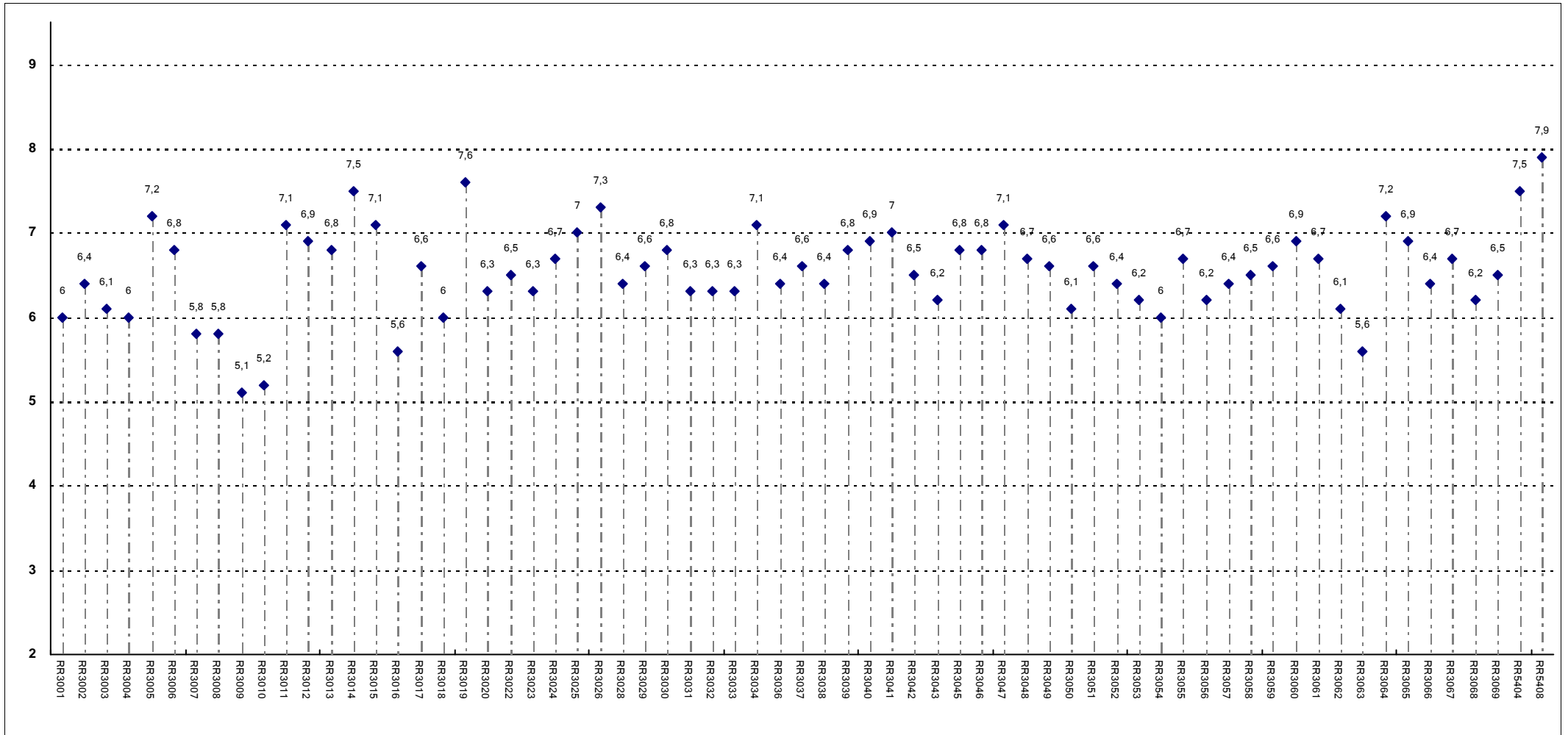
Il docente effettua collegamenti con le altre materie?



Insegnamenti - Fascia Media: 6,8 - 7,2

## RELAZIONE CON IL DOCENTE (2ª parte)

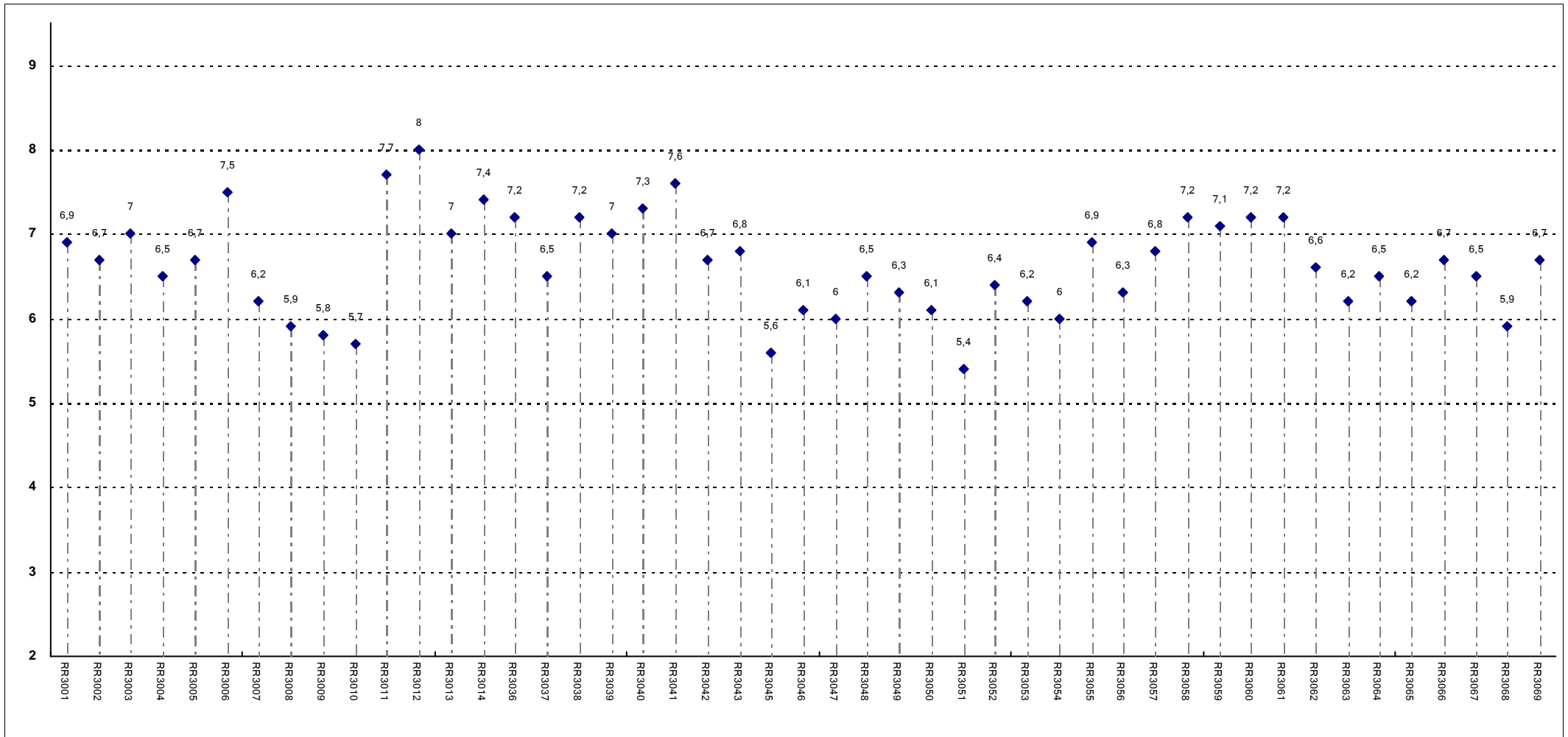
Il docente dà indicazioni su come studiare la materia?



Insegnamenti - Fascia Media: 6,2 - 6,8

# DOMANDE RISERVATE AGLI STUDENTI ISCRITTI AL 2° TRIENNIO DEL CORSO DI LAUREA IN MEDICINA E CHIRURGIA

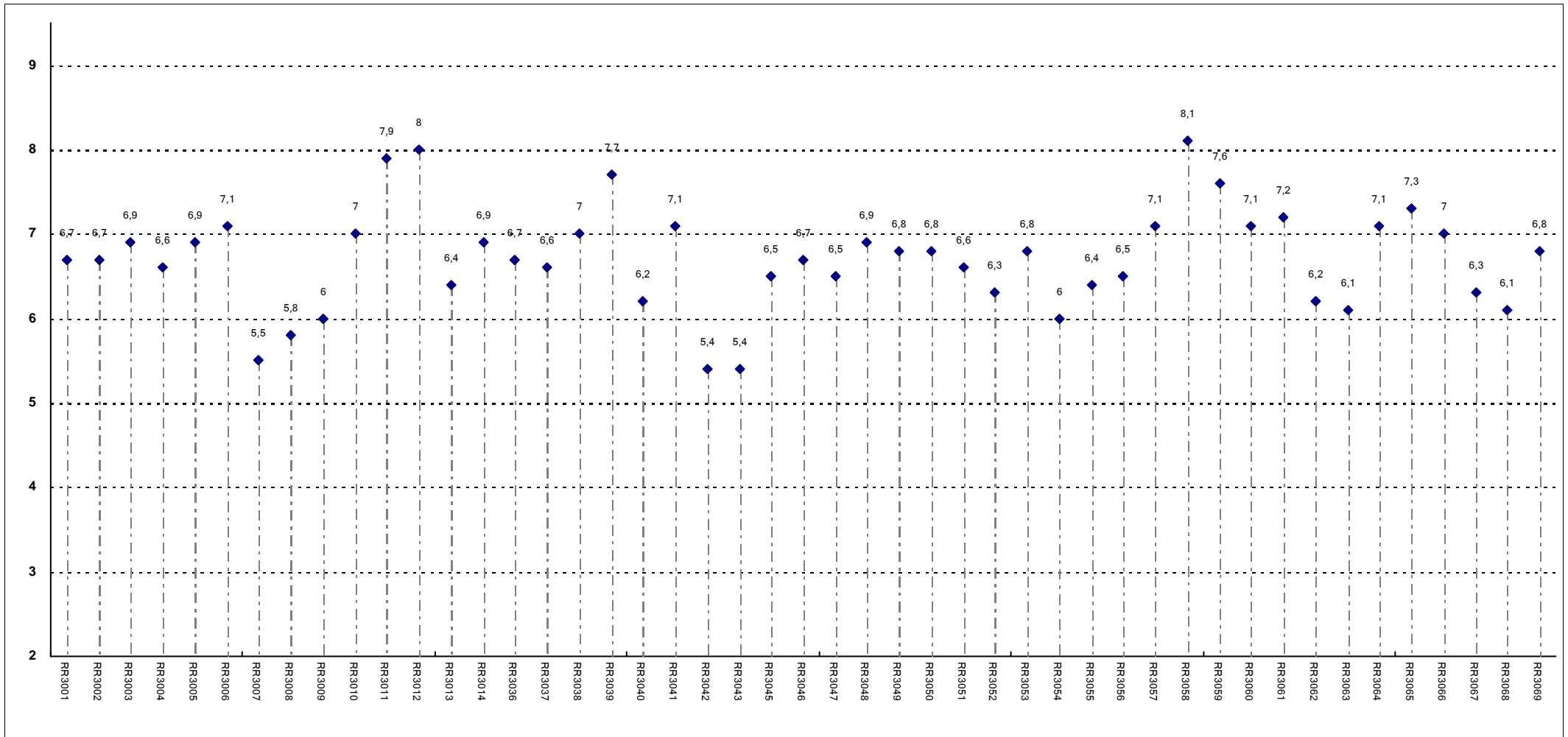
Il docente del triennio clinico è efficace nell'insegnamento al letto del malato?



**Insegnanti - Fascia Media: 6,2 - 7**

# DOMANDE RISERVATE AGLI STUDENTI ISCRITTI AL 2° TRIENNIO DEL CORSO DI LAUREA IN MEDICINA E CHIRURGIA

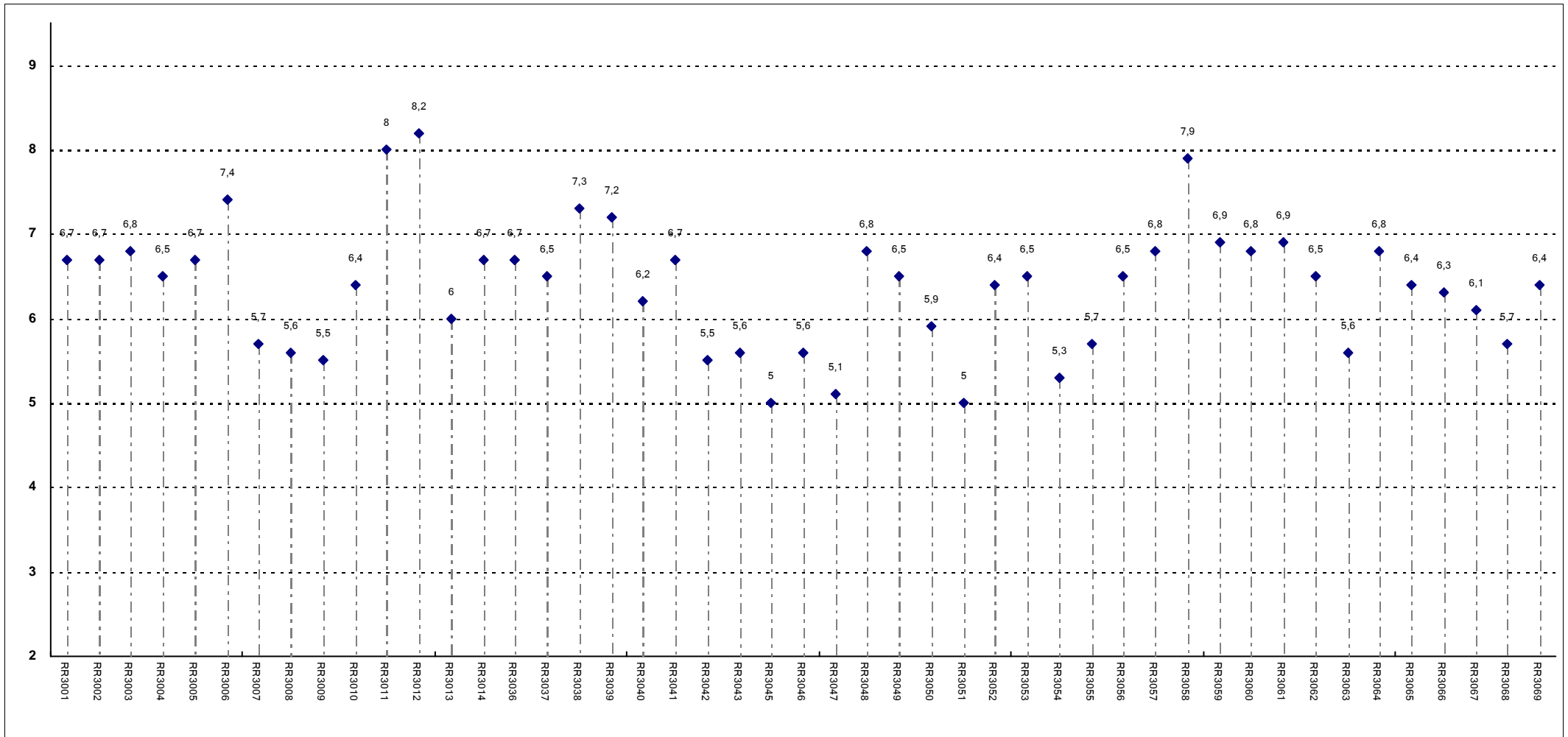
Gli orari di svolgimento dell'attività didattica a piccoli gruppi/attività di tirocinio sono rispettati?



**Insegnamenti - Fascia Media: 6,4 - 7**

# DOMANDE RISERVATE AGLI STUDENTI ISCRITTI AL 2° TRIENNIO DEL CORSO DI LAUREA IN MEDICINA E CHIRURGIA

È soddisfatto della qualità dell'attività didattica/attività di tirocinio di questo insegnamento?



**Insegnamenti - Fascia Media: 5,7 - 6,8**