

UNIVERSITA' CATTOLICA DEL SACRO CUORE

Valutazione della soddisfazione degli studenti a.a. 2011-2012

(Legge 370/1999)

Riepilogo delle valutazioni fornite

Rapporto statistico relativo alla facoltà di:

MEDICINA E CHIRURGIA - Corsi di Laurea Triennali

Totale dei questionari compilati	8132
Numero totale Corsi di Laurea valutati (per tipo)	43

Le risposte sono aggregate in base alla frequenza dichiarata dagli studenti, individuando così due popolazioni: chi ha dichiarato una frequenza 'bassa' e chi ha dichiarato una frequenza 'medio-alta'

Le domande sono state raggruppate in sezioni; per ciascuna di esse viene riportata:

- la distribuzione di frequenza assoluta e percentuale delle risposte, calcolata rispetto al totale dei rispondenti alla singola domanda;
- la media aritmetica, ove calcolabile, dei livelli di soddisfazione utilizzando la scala a 4 valori: 9, 7, 4 e 2 che sono stati abbinati rispettivamente alle 4 modalità di risposta 'Decisamente Sì', 'Più Sì che NO', 'Più NO che Sì' e 'Decisamente NO'

Nel testo delle domande laddove viene riportato 'insegnamento' è da leggersi 'Corso Integrato'

Anno di corso	1°	2°	3°	4°	5°	6°	Ripetente	1° f.c.	2° f.c.	3° f.c. e oltre	Tot
	2541	3108	2483								8132
	31,2%	38,2%	30,5%								
Con quale frequenza ha seguito le lezioni di questo insegnamento?	Alta		Media			Bassa			Tot		
	7141		921			70			8132		
	87,8%		11,3%			0,9%					

SODDISFAZIONE COMPLESSIVA E ASPETTI DI CONTESTO

	Frequenza corso	DISTRIBUZIONE ASSOLUTA E PERCENTUALE DELLE RISPOSTE					Indice di Sintesi	
		9	7	4	2	Tot	Facoltà	
È complessivamente soddisfatto di come è stato svolto questo insegnamento?	medio-alta	3665	3459	768	170	8062	7,5	
		45,5%	42,9%	9,5%	2,1%			
	bassa	10	26	22	12	70	5,5	
		14,3%	37,1%	31,4%	17,1%			
All'inizio dell'insegnamento, era interessato agli argomenti indicati nel programma?	medio-alta	4399	2905	644	114	8062	7,8	
		54,6%	36,0%	8,0%	1,4%			
	bassa	17	18	24	11	70	5,7	
		24,3%	25,7%	34,3%	15,7%			
Ritiene che il corso si svolga in modo integrato?	medio-alta	3515	3369	918	260	8062	7,4	
		43,6%	41,8%	11,4%	3,2%			
	bassa	14	21	18	17	70	5,4	
		20,0%	30,0%	25,7%	24,3%			
Le conoscenze da lei possedute sono risultate sufficienti per la comprensione degli argomenti trattati all'inizio del corso?	medio-alta	3363	3743	819	137	8062	7,4	
		41,7%	46,4%	10,2%	1,7%			
	bassa	18	22	18	12	70	5,9	
		25,7%	31,4%	25,7%	17,1%			
Gli orari di svolgimento delle attività didattiche sono rispettati?	medio-alta	4029	3263	592	178	8062	7,7	
		50,0%	40,5%	7,3%	2,2%			
	bassa	16	23	20	11	70	5,8	
		22,9%	32,9%	28,6%	15,7%			
Ritiene che le eventuali ripetizioni e sovrapposizioni rispetto ai contenuti di altri insegnamenti siano state utili ai fini dell'apprendimento?	medio-alta	3625	3530	533	150	8062	7,6	
		45,0%	43,8%	6,6%	1,9%	224	2,8%	
	bassa	20	17	12	14	70	6,0	
		28,6%	24,3%	17,1%	20,0%	10,0%		
Il materiale didattico è indicato con chiarezza e in tempo utile per la preparazione dell'esame?	medio-alta	3649	3461	762	190	8062	7,5	
		45,3%	42,9%	9,5%	2,4%			
	bassa	17	23	20	10	70	5,9	
		24,3%	32,9%	28,6%	14,3%			
Il materiale didattico (indicato o fornito) è facilmente reperibile?	medio-alta	4095	3249	582	136	8062	7,7	
		50,8%	40,3%	7,2%	1,7%			
	bassa	20	24	14	12	70	6,1	
		28,6%	34,3%	20,0%	17,1%			

RELAZIONE CON IL DOCENTE (1ª parte)

	Frequenza corso	DISTRIBUZIONE ASSOLUTA E PERCENTUALE DELLE RISPOSTE					Indice di Sintesi	
		9	7	4	2	Tot	Facoltà	
Il docente è puntuale alle lezioni?	medio-alta	4126	3160	605	171	8062		7,7
		51,2%	39,2%	7,5%	2,1%			
	bassa	24	18	18	10	70		6,2
		34,3%	25,7%	25,7%	14,3%			
Il docente tratta gli studenti con rispetto?	medio-alta	5271	2486	244	61	8062		8,2
		65,4%	30,8%	3,0%	0,8%			
	bassa	28	21	12	9	70		6,6
		40,0%	30,0%	17,1%	12,9%			
Il docente espone gli argomenti in modo chiaro?	medio-alta	3709	3817	467	69	8062		7,7
		46,0%	47,3%	5,8%	0,9%			
	bassa	15	29	16	10	70		6,0
		21,4%	41,4%	22,9%	14,3%			
Il docente stimola/motiva l'interesse verso gli argomenti?	medio-alta	3457	3828	664	113	8062		7,5
		42,9%	47,5%	8,2%	1,4%			
	bassa	14	28	20	8	70		6,0
		20,0%	40,0%	28,6%	11,4%			
Il docente risponde esaurientemente alle richieste di chiarimento?	medio-alta	4154	3480	358	70	8062		7,9
		51,5%	43,2%	4,4%	0,9%			
	bassa	18	33	10	9	70		6,4
		25,7%	47,1%	14,3%	12,9%			

RELAZIONE CON IL DOCENTE (2ª parte)

	Frequenza corso	DISTRIBUZIONE ASSOLUTA E PERCENTUALE DELLE RISPOSTE						Indice di Sintesi	
		9	7	4	2	Non congruente	Tot	Facoltà	
Il docente accompagna frequentemente la trattazione dei temi con esempi o casi pratici?	medio-alta	4071	3277	488	122	104	8062	7,8	
		50,5%	40,6%	6,1%	1,5%	1,3%			
	bassa	12	25	18	12	3	70	5,7	
		17,1%	35,7%	25,7%	17,1%	4,3%			
Ritiene che durante il corso sia incoraggiata la partecipazione attiva degli studenti alla didattica (interventi, ricerche individuali scritte od orali etc.)?	medio-alta	3478	3564	850	170		8062	7,4	
		43,1%	44,2%	10,5%	2,1%				
	bassa	19	27	17	7		70	6,3	
		27,1%	38,6%	24,3%	10,0%				
Se ha risposto "Decisamente NO" o "Più NO che si" può indicare quello che secondo lei è il motivo principale:	medio-alta	Caratteristiche del corso	N° Studenti in aula	Altro	Caratteristiche docente	Tot	831		
		305	87	160	279				
	bassa	3	6	7	6		22		
		13,6%	27,3%	31,8%	27,3%				
Il docente sottolinea gli argomenti più importanti?	medio-alta	3733	3690	579	60		8062	7,7	
		46,3%	45,8%	7,2%	0,7%				
	bassa	16	32	15	7		70	6,3	
		22,9%	45,7%	21,4%	10,0%				
Il docente effettua collegamenti con le altre materie?	medio-alta	3176	3724	997	165		8062	7,3	
		39,4%	46,2%	12,4%	2,0%				
	bassa	16	23	20	11		70	5,8	
		22,9%	32,9%	28,6%	15,7%				
Il docente dà indicazioni su come studiare la materia?	medio-alta	2861	3510	1361	330		8062	7,0	
		35,5%	43,5%	16,9%	4,1%				
	bassa	10	29	21	10		70	5,7	
		14,3%	41,4%	30,0%	14,3%				

DOMANDE FINALI

	Frequenza corso	DISTRIBUZIONE ASSOLUTA E PERCENTUALE DELLE RISPOSTE				Indice di Sintesi		
		Inferiore	guale	Superiore	Tot	Facoltà		
Rispetto ai crediti formativi assegnati la quantità di lavoro richiesta dall'insegnamento risulta essere	medio-alta	852	5293	1917	8062	7,6		
		10,6%	65,7%	23,8%				
	bassa	20	34	16	70	6,3		
		28,6%	48,6%	22,9%				
Le modalità d'esame sono state definite in modo chiaro?	medio-alta	3862	3281	700	219	8062	7,6	
		47,9%	40,7%	8,7%	2,7%			
	bassa	23	22	16	9	70	6,3	
		32,9%	31,4%	22,9%	12,9%			

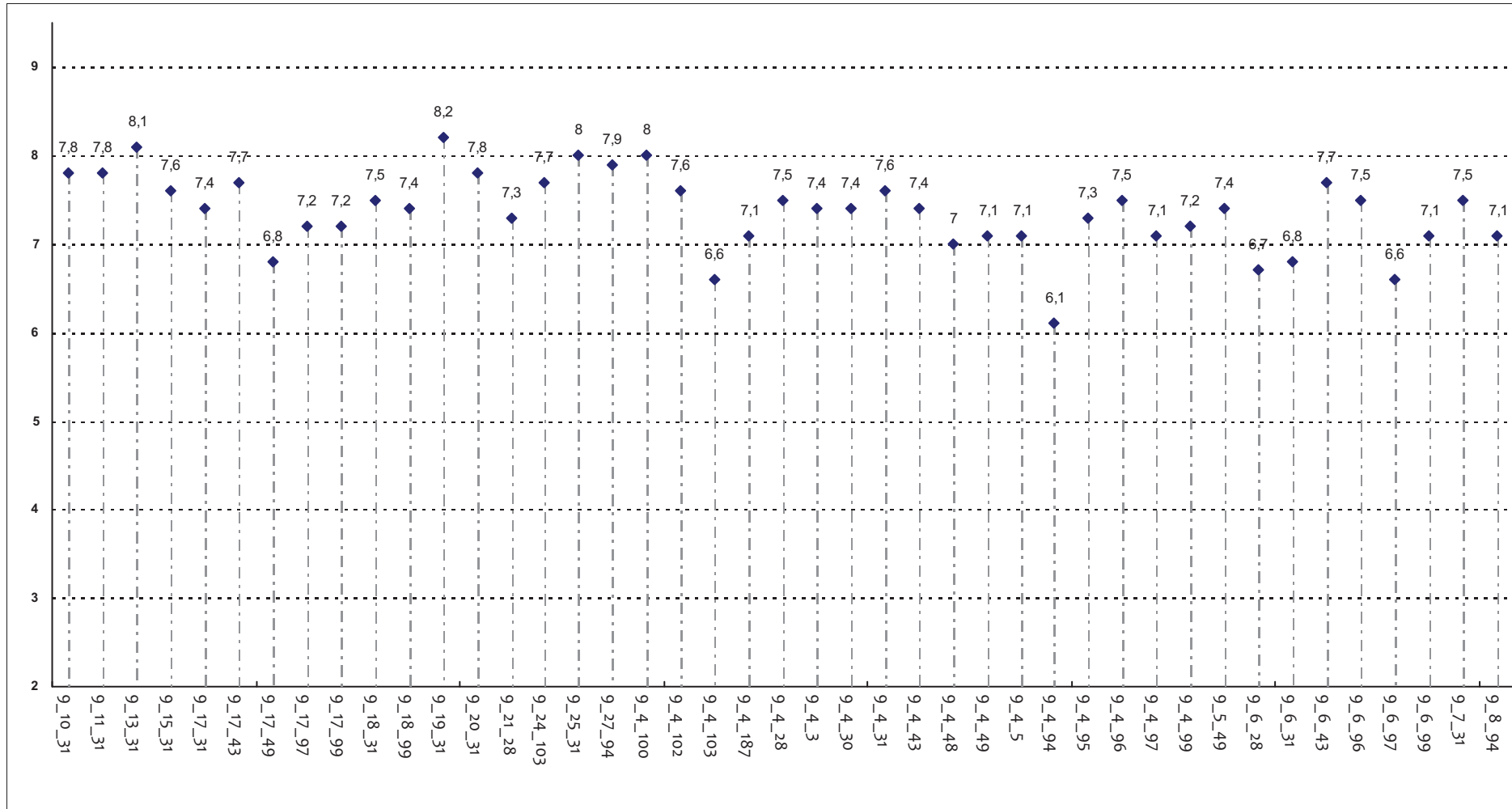
Confronto tra i corsi di laurea

Questa seconda parte del rapporto contiene una serie di grafici che permettono di confrontare il valore medio dei diversi Corsi di Laurea valutati per ogni domanda. Nei grafici si riporta anche l'ampiezza del campo interquartile. In pratica per ogni domanda tutti i valori medi dei diversi Corsi di Laurea valutati sono stati suddivisi in quarti, ossia in 4 parti contenenti lo stesso numero di valori: nel primo quarto rientra il primo 25% dei Corsi di Laurea (quelli che hanno ottenuto i valori più bassi), nel secondo e nel terzo quarto il successivo 50% mentre nell'ultimo quarto rientra l'ultimo 25% dei Corsi di Laurea (quelli che hanno ottenuto i valori più alti).

Tutti i grafici considerano solamente le risposte date dagli studenti che hanno dichiarato una frequenza medio-alta alle lezioni

SODDISFAZIONE COMPLESSIVA E ASPETTI DI CONTESTO

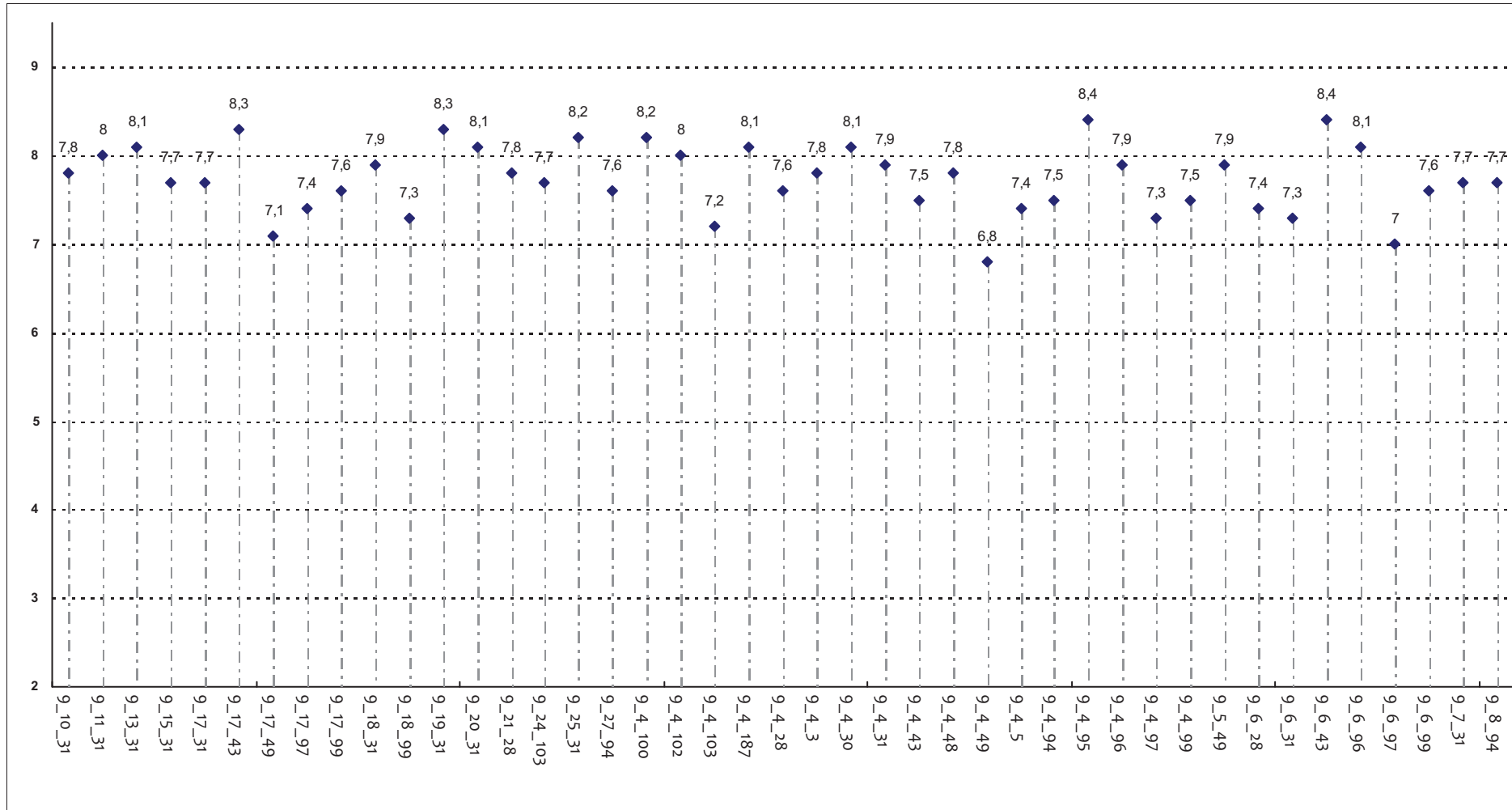
È complessivamente soddisfatto di come è stato svolto questo insegnamento?



Corsi di Laurea - Fascia Media: 7,1 - 7,6

SODDISFAZIONE COMPLESSIVA E ASPETTI DI CONTESTO

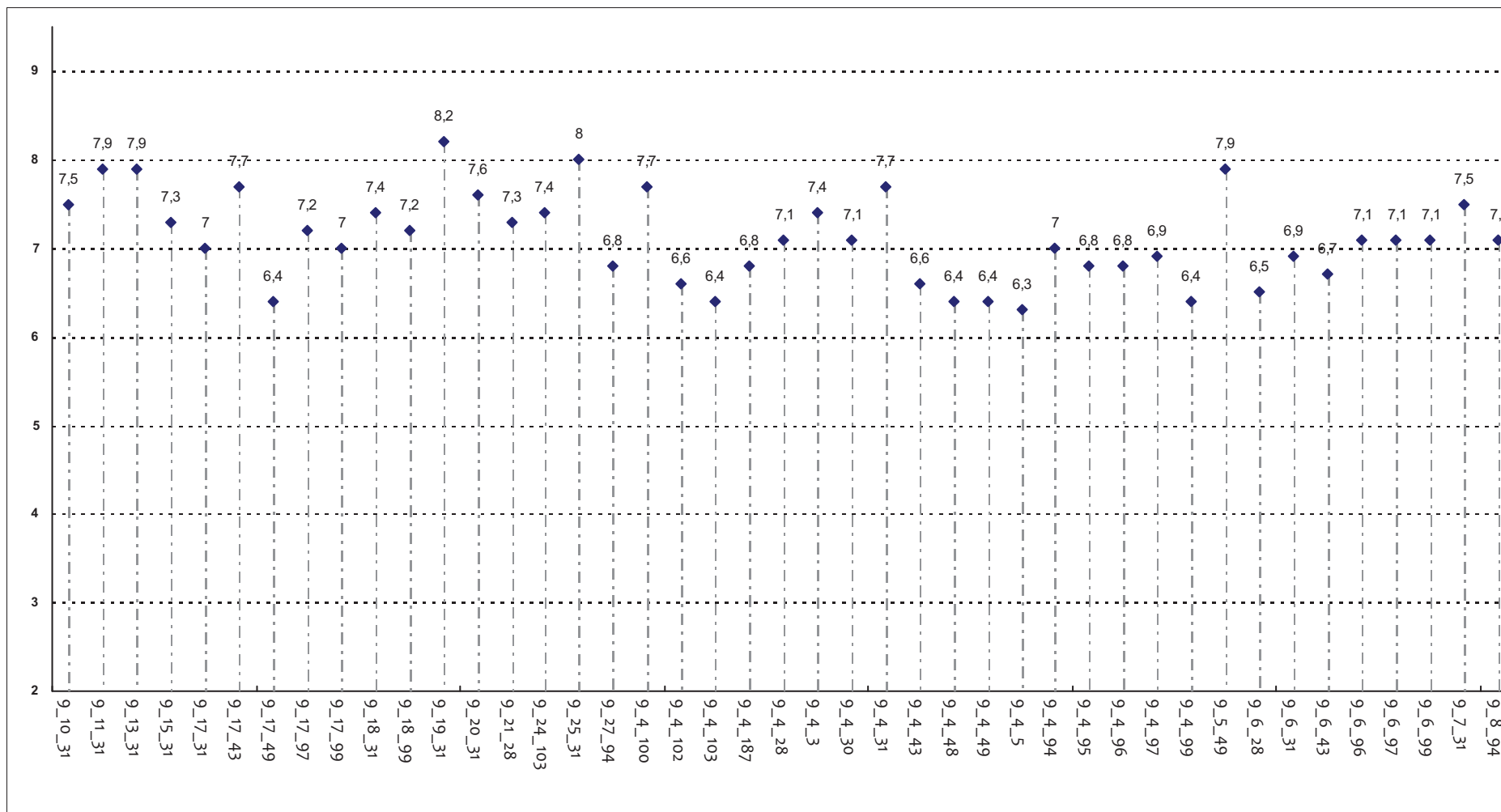
All'inizio dell'insegnamento, era interessato agli argomenti indicati nel programma?



Corsi di Laurea - Fascia Media: 7,5 - 8

SODDISFAZIONE COMPLESSIVA E ASPETTI DI CONTESTO

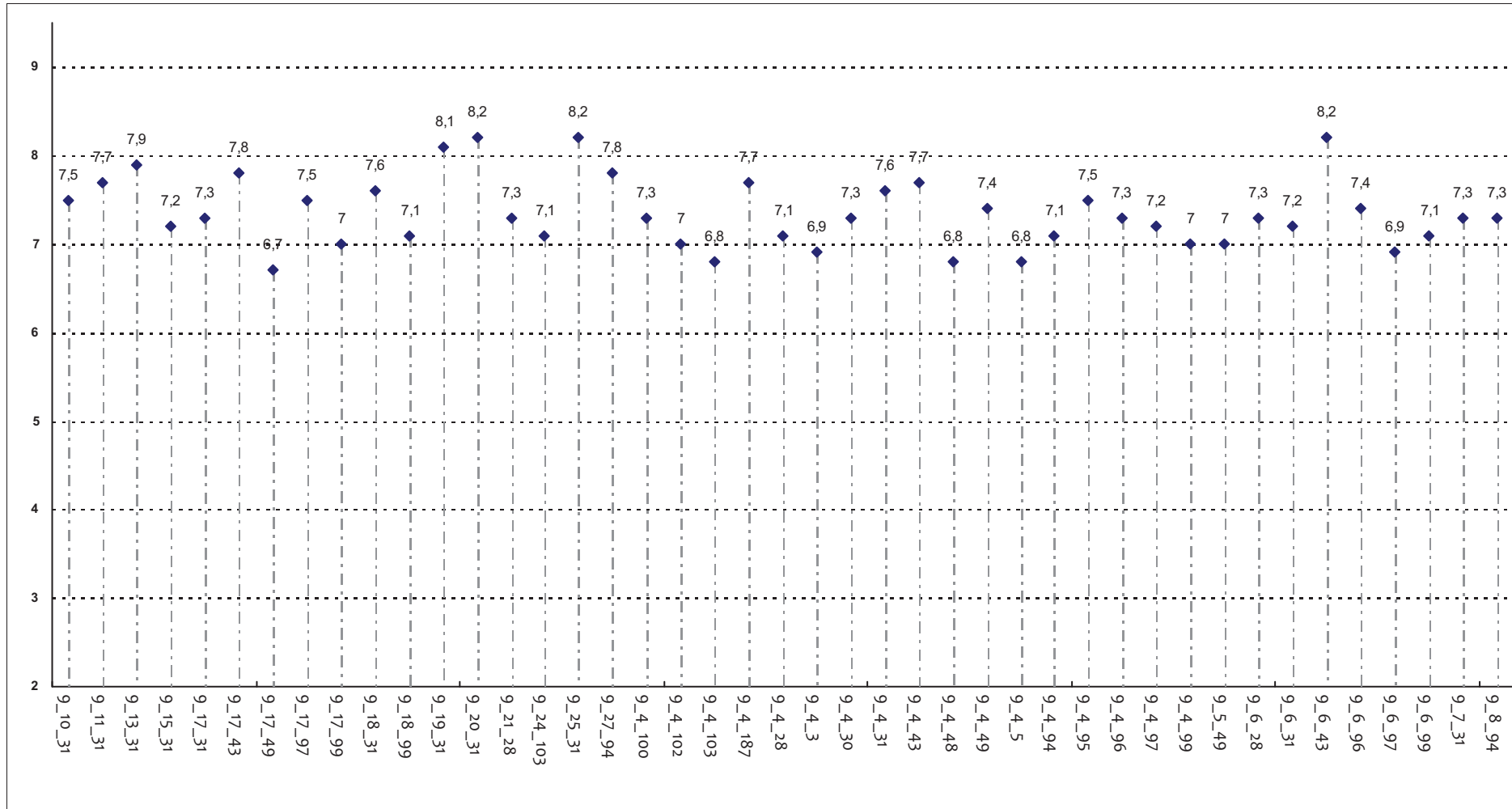
Ritiene che il corso si svolga in modo integrato?



Corsi di Laurea - Fascia Media: 6,8 - 7,4

SODDISFAZIONE COMPLESSIVA E ASPETTI DI CONTESTO

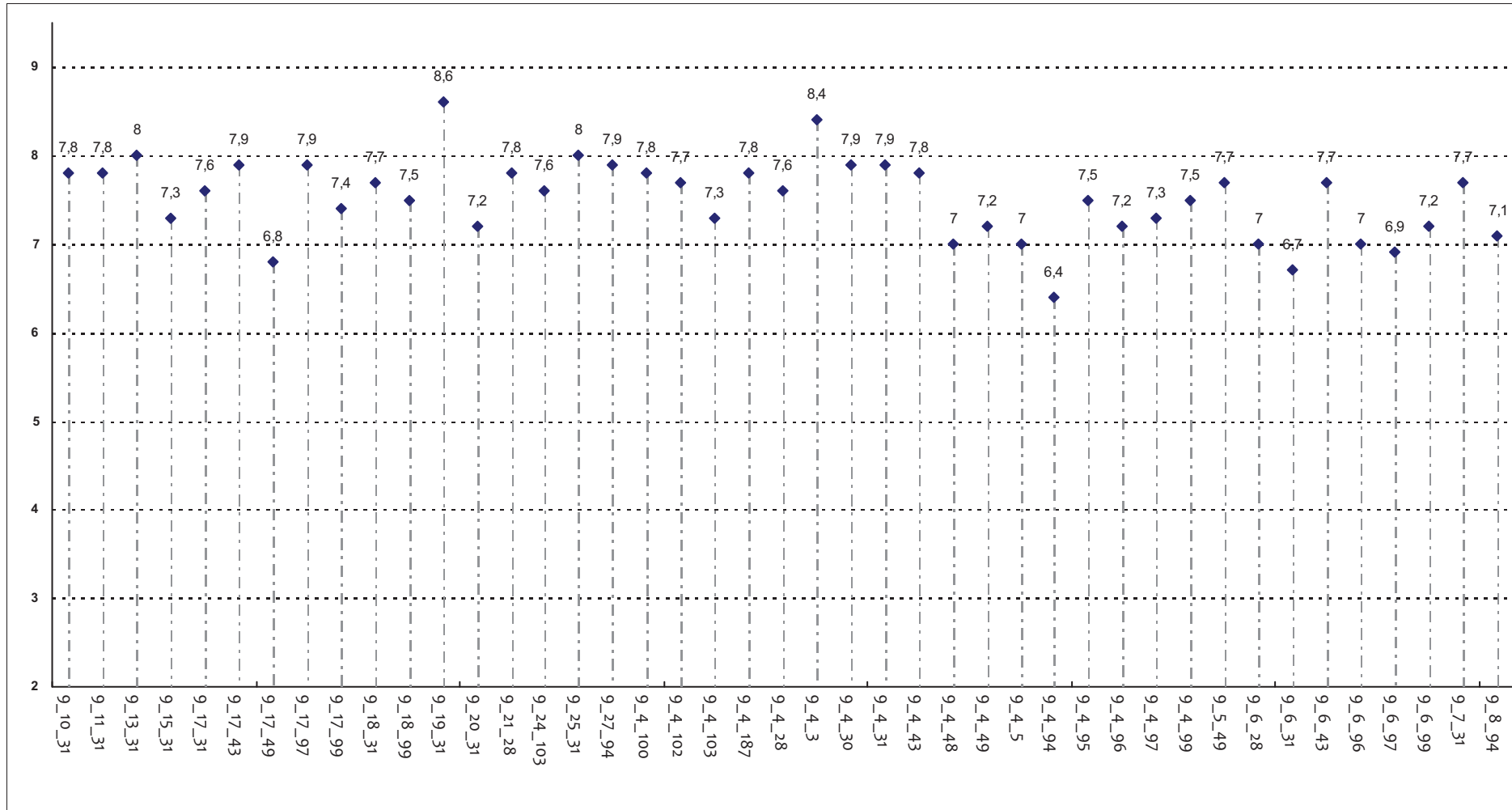
Le conoscenze da lei possedute sono risultate sufficienti per la comprensione degli argomenti trattati all'inizio del corso?



Corsi di Laurea - Fascia Media: 7,1 - 7,6

SODDISFAZIONE COMPLESSIVA E ASPETTI DI CONTESTO

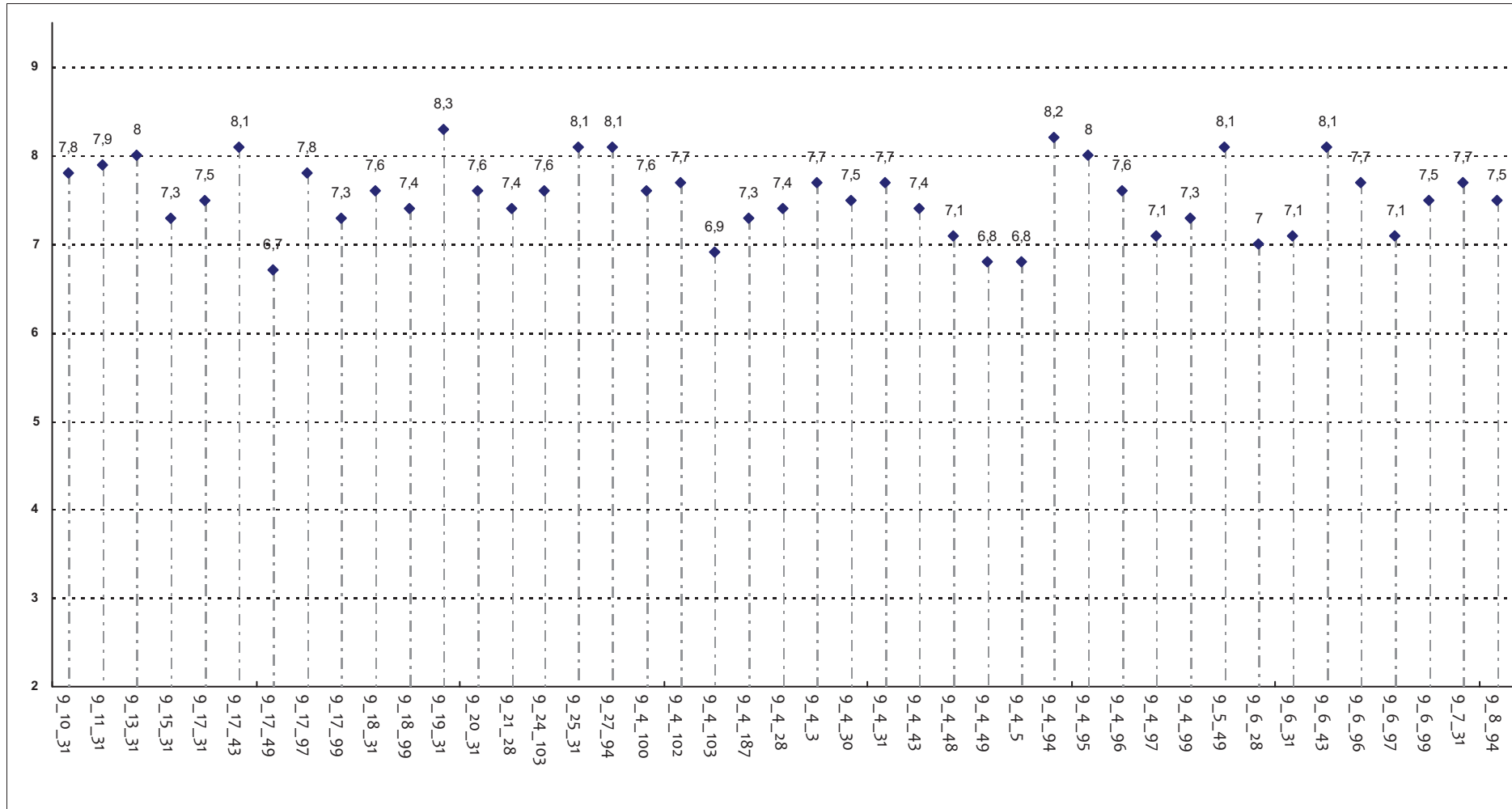
Gli orari di svolgimento delle attività didattiche sono rispettati?



Corsi di Laurea - Fascia Media: 7,2 - 7,8

SODDISFAZIONE COMPLESSIVA E ASPETTI DI CONTESTO

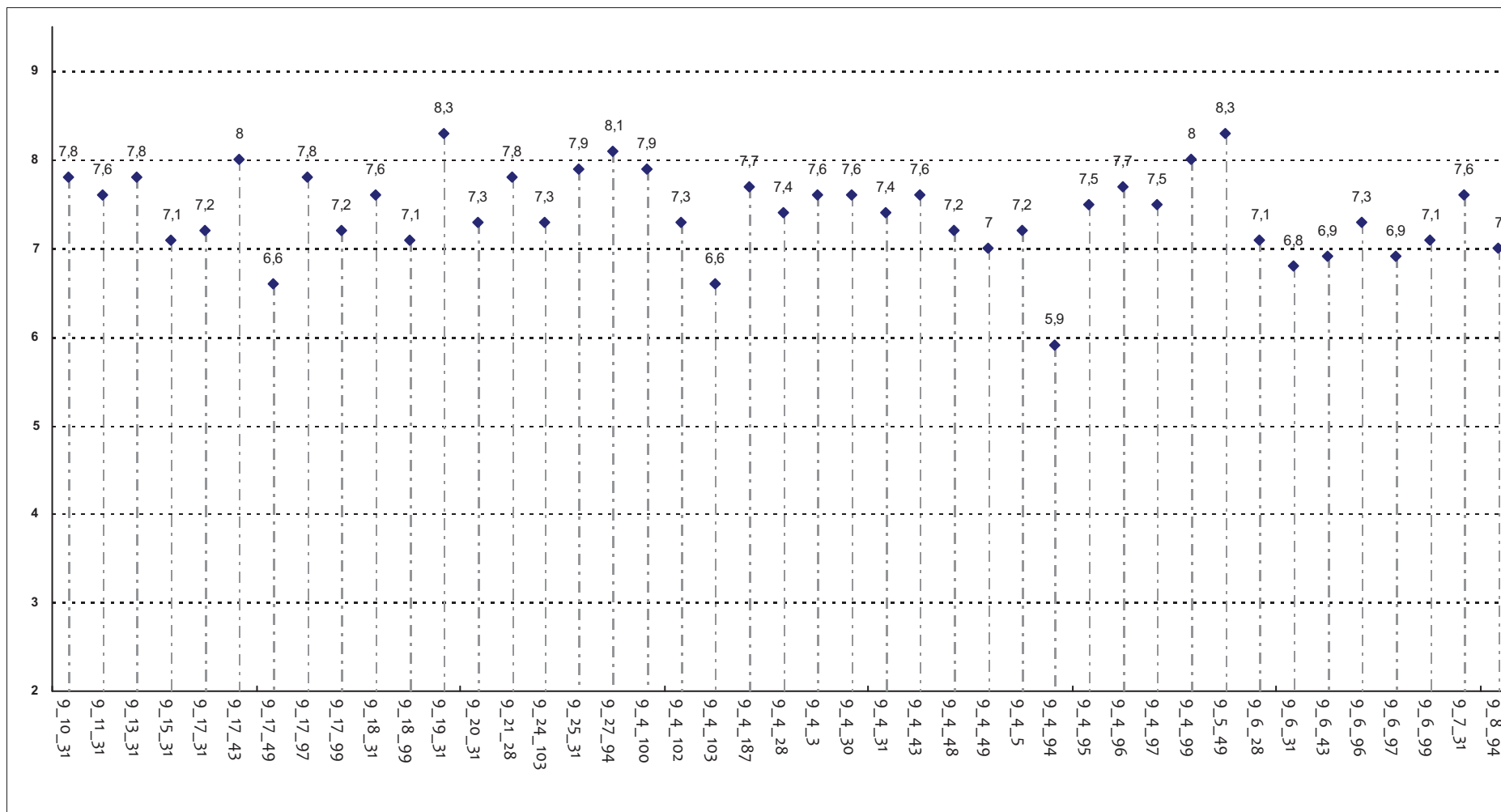
Ritiene che le eventuali ripetizioni e sovrapposizioni rispetto ai contenuti di altri insegnamenti siano state utili ai fini dell'apprendimento?



Corsi di Laurea - Fascia Media: 7,3 - 7,8

SODDISFAZIONE COMPLESSIVA E ASPETTI DI CONTESTO

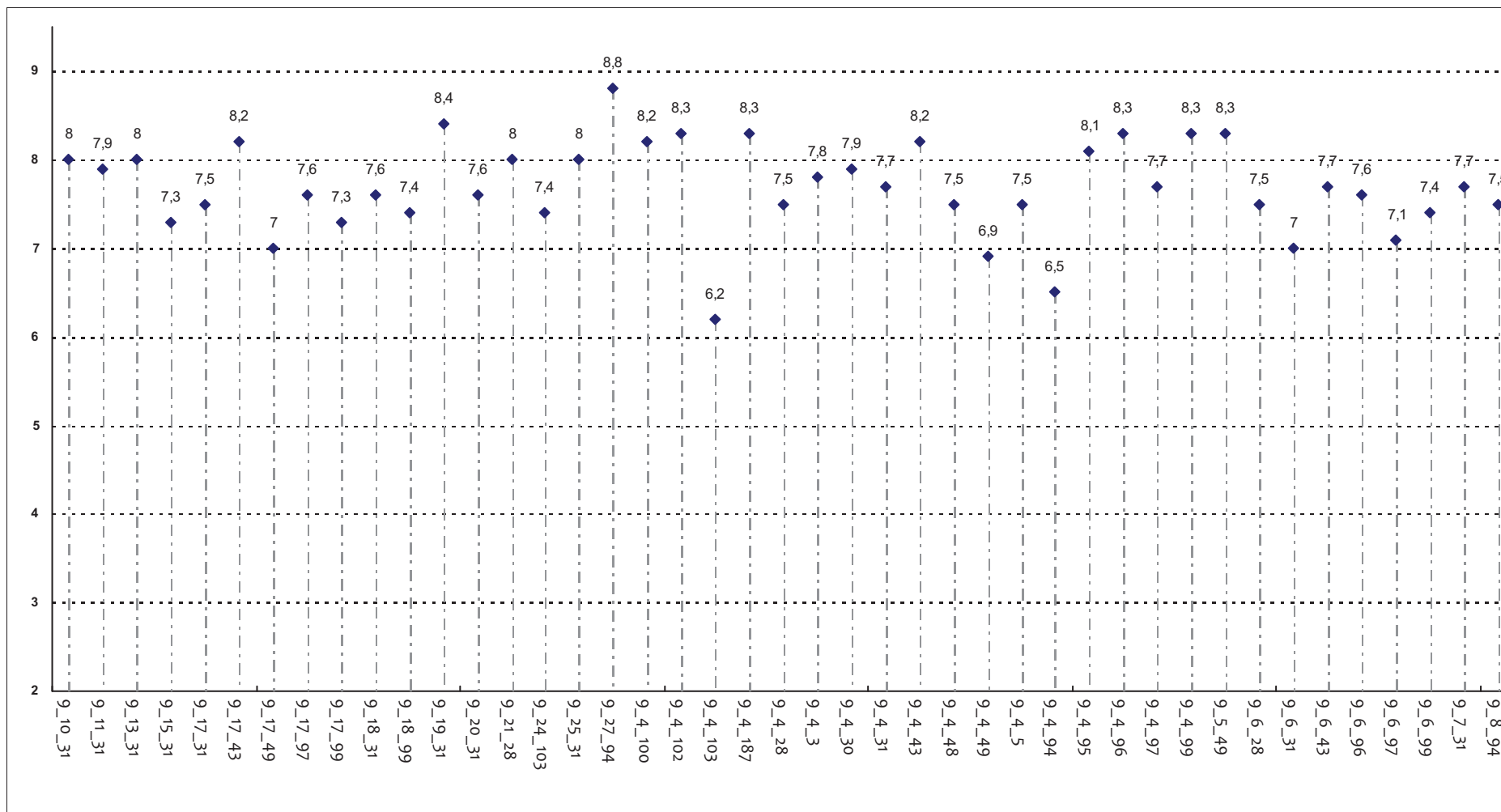
Il materiale didattico è indicato con chiarezza e in tempo utile per la preparazione dell'esame?



Corsi di Laurea - Fascia Media: 7,1 - 7,8

SODDISFAZIONE COMPLESSIVA E ASPETTI DI CONTESTO

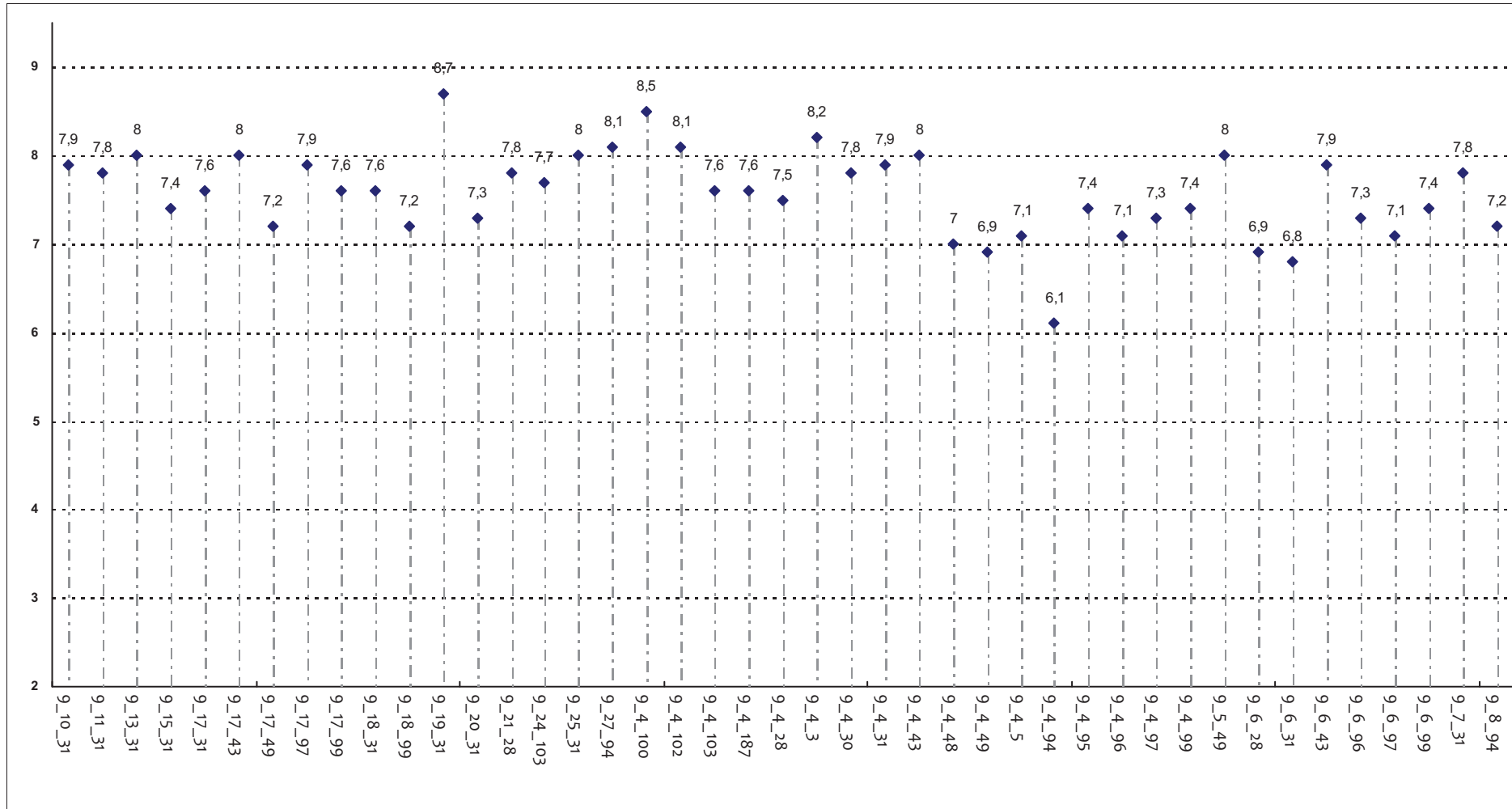
Il materiale didattico (indicato o fornito) è facilmente reperibile?



Corsi di Laurea - Fascia Media: 7,4 - 8

RELAZIONE CON IL DOCENTE (1ª parte)

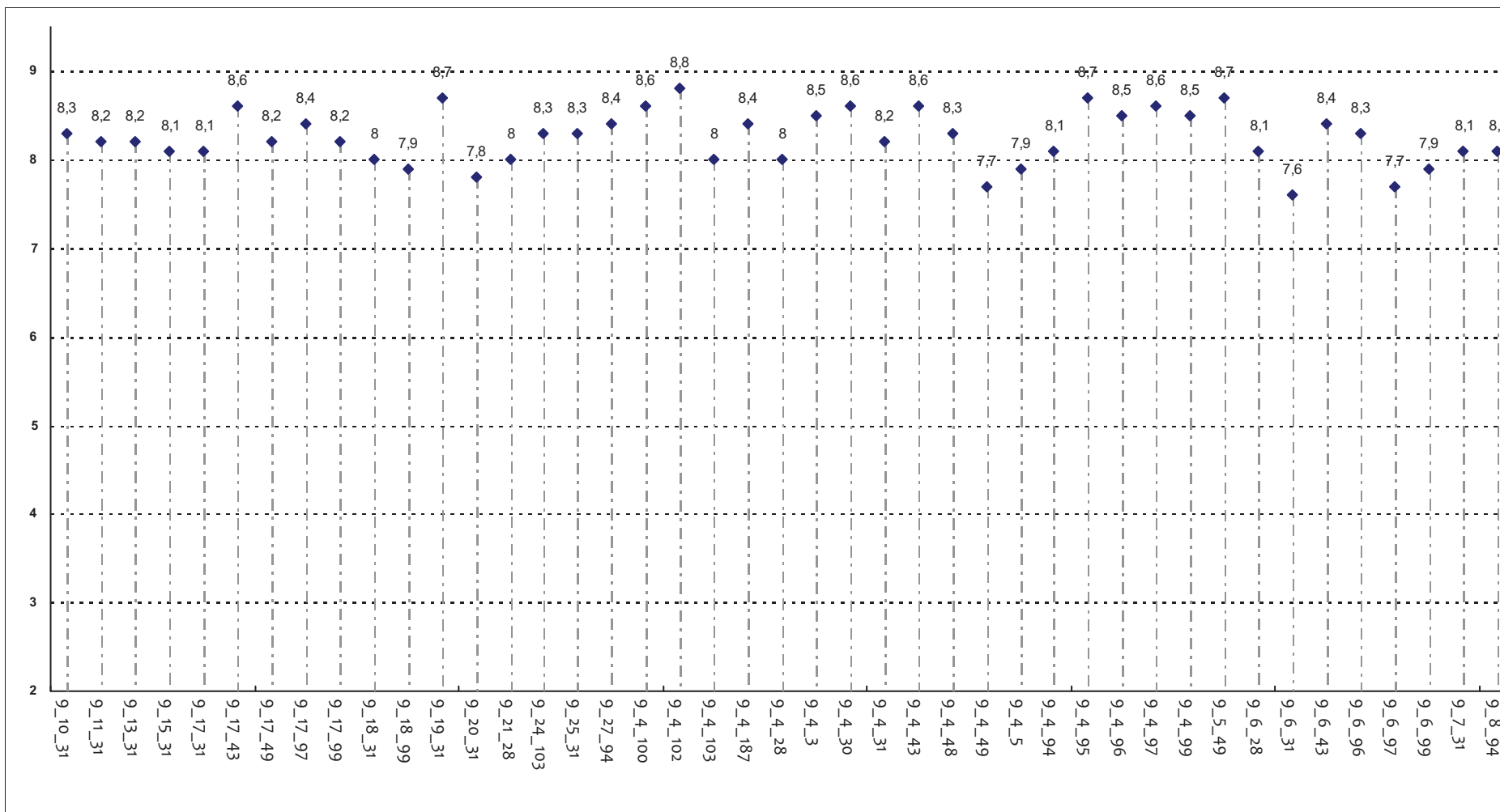
Il docente è puntuale alle lezioni?



Corsi di Laurea - Fascia Media: 7,2 - 7,9

RELAZIONE CON IL DOCENTE (1ª parte)

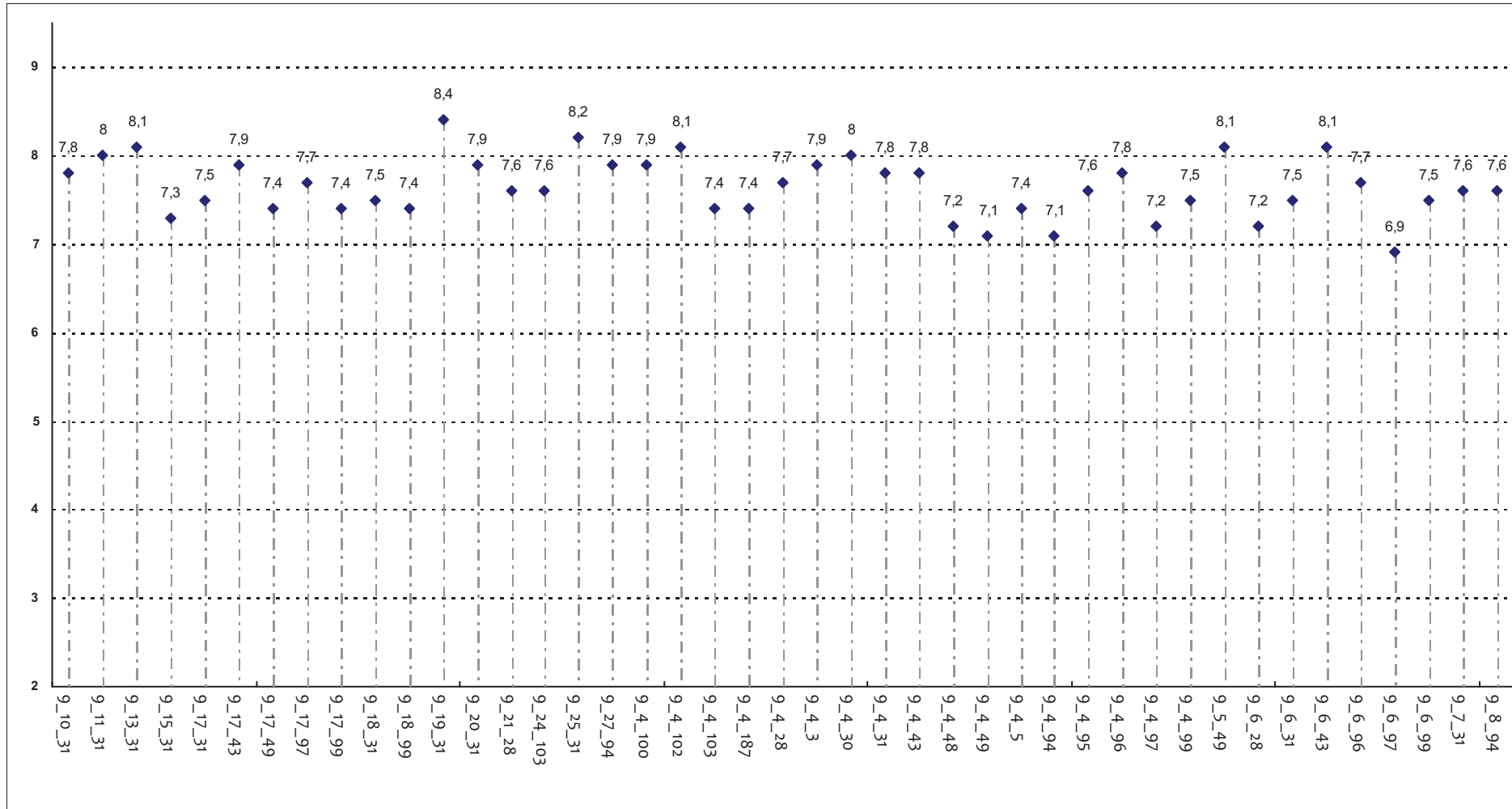
Il docente tratta gli studenti con rispetto?



Corsi di Laurea - Fascia Media: 8 - 8,5

RELAZIONE CON IL DOCENTE (1ª parte)

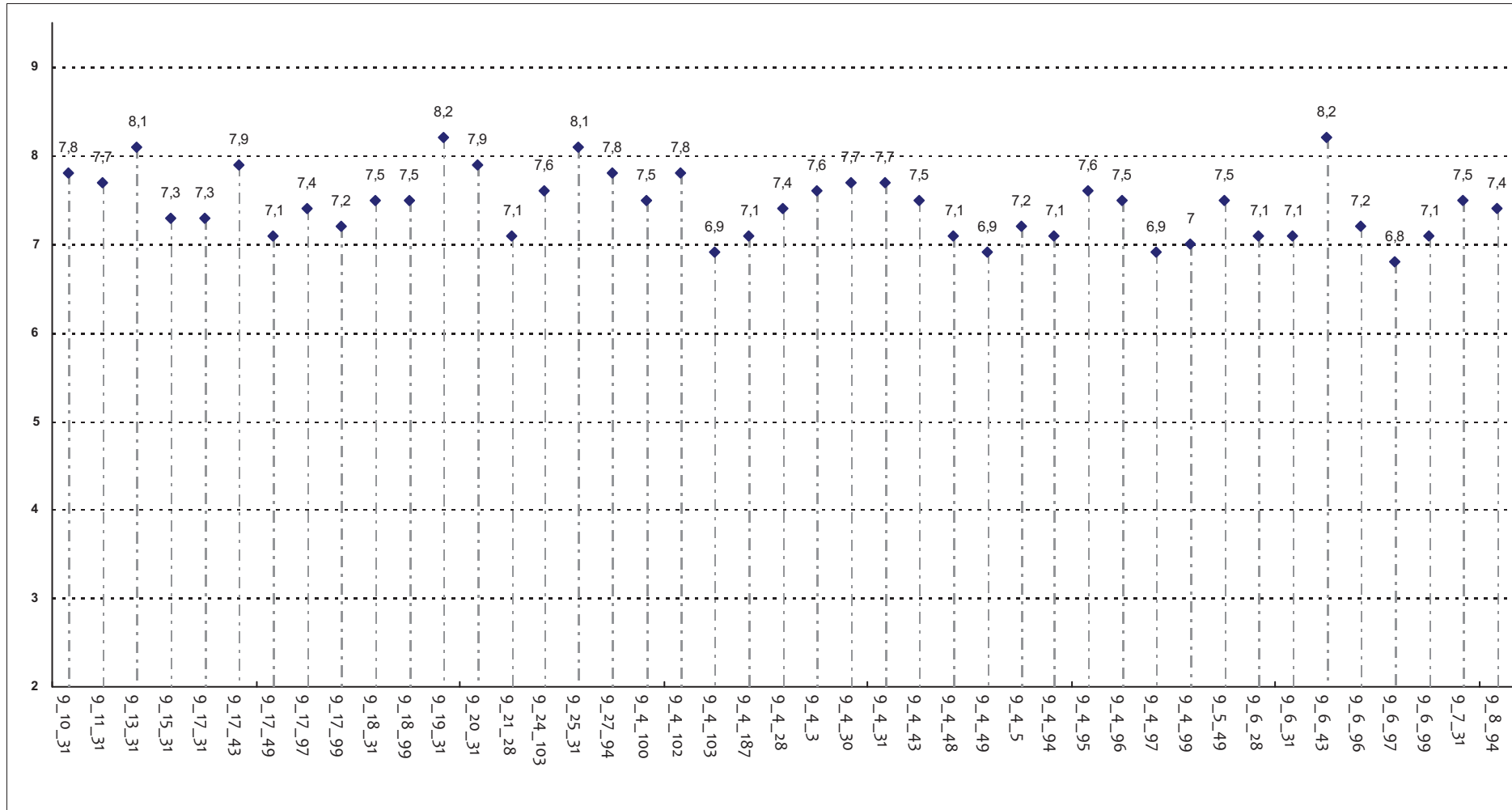
Il docente espone gli argomenti in modo chiaro?



Corsi di Laurea - Fascia Media: 7,4 - 7,9

RELAZIONE CON IL DOCENTE (1ª parte)

Il docente stimola/motiva l'interesse verso gli argomenti?



Corsi di Laurea - Fascia Media: 7,1 - 7,7

