

Anno accademico	2011/2012
Sede	Milano
Facoltà	SCIENZE POLITICHE
Corso di Laurea	POLITICHE EUROPEE ED INTERNAZIONALI (LM)
Data estrazione dati	08/07/2012

UNIVERSITA' CATTOLICA DEL SACRO CUORE

Valutazione della soddisfazione degli studenti

(Legge 370/1999)

Riepilogo delle valutazioni fornite

Anno accademico 2011/2012

Sede di Milano

Facoltà: SCIENZE POLITICHE

Corso di Laurea: POLITICHE EUROPEE ED INTERNAZIONALI (LM)

Report di metà corso

Totale dei questionari compilati per Corso di Laurea	216
Insegnamenti/docenti valutati afferenti al Corso di Laurea	24

Le risposte sono aggregate in base alla percentuale di frequenza dichiarata dagli studenti, individuando così tre popolazioni:

- 1) chi ha dichiarato una frequenza inferiore al 25% delle lezioni svolte o ha rinunciato a frequentare, ha risposto solo alle domande della sezione "MOTIVAZIONI ALLA FREQUENZA LIMITATA";
- 2) chi ha dichiarato una frequenza dal 25% al 50% delle lezioni svolte o ha frequentato saltuariamente, ha risposto sia alle domande della sezione "MOTIVAZIONI ALLA FREQUENZA LIMITATA" sia a quelle di valutazione dell'insegnamento. Questi studenti, nell'elaborazione dei dati, sono stati separati dagli altri che hanno dichiarato una frequenza alle lezioni sia inferiore sia superiore;
- 3) chi ha dichiarato una frequenza superiore al 50% delle lezioni svolte o ha frequentato assiduamente, ha risposto solo alle domande di valutazione dell'insegnamento.

Le domande sono state raggruppate in sezioni; per ciascuna di esse viene riportata:

- la distribuzione di frequenza percentuale delle risposte, calcolata rispetto al totale dei rispondenti alla singola domanda;
- la media aritmetica, ove calcolabile, dei livelli di soddisfazione utilizzando la scala a 4 valori: 9, 7, 4 e 2 che sono stati abbinati rispettivamente alle 4 modalità di risposta "Decisamente Sì", "Più Sì che NO", "Più NO che Sì" e "Decisamente NO";
- i valori medi di confronto calcolati sulla totalità degli insegnamenti della Facoltà;

V.A.: Valore Assoluto

I.S.: Indice di Sintesi

Parte 1: FREQUENZA DEI RISPONDENTI

	DISTRIBUZIONE PERCENTUALE DELLE RISPOSTE			
	Ho rinunciato a frequentarlo	Lo frequento saltuariamente	Lo frequento assiduamente	Tot.
	%	%	%	V.A.
B.1: Quanto sta frequentando questo insegnamento?	18,5	11,1	70,4	216

MOTIVAZIONI ALLA FREQUENZA LIMITATA

		DISTRIBUZIONE PERCENTUALE DELLE RISPOSTE	
		Si	Tot.
		%	V.A.
H.1: Avevo già frequentato in precedenza	Freq. saltuaria	4,2	1
	Non frequenza	5	2
H.2: Motivi di lavoro	Freq. saltuaria	8,3	2
	Non frequenza	27,5	11
H.3: L'orario delle lezioni è sovrapposto a quello di un altro insegnamento	Freq. saltuaria	75	18
	Non frequenza	52,5	21
H.4: Ho interrotto la frequenza alle lezioni per prepararmi in modo adeguato alle prove di esame infracorso/intermedie di questo o di altri insegnamenti	Freq. saltuaria	25	6
	Non frequenza	17,5	7
H.5: Ho perso interesse alla frequenza a causa dei contenuti del corso	Freq. saltuaria	12,5	3
	Non frequenza	15	6
H.6: Ho perso interesse alla frequenza a causa delle modalità didattiche adottate	Freq. saltuaria	29,2	7
	Non frequenza	17,5	7
H.7: Le condizioni logistiche legate alla frequenza (affollamento delle aule, ecc.) hanno reso impossibile una frequenza proficua	Freq. saltuaria	4,2	1
	Non frequenza	7,5	3
H.8: Le condizioni logistiche e organizzative legate ai servizi di supporto (biblioteche, aule studio, computer che sono utilizzati dagli studenti ecc.) hanno reso difficoltosa una frequenza proficua	Non frequenza	5	2
H.9: Le condizioni logistiche e organizzative legate ai servizi di ristorazione (affollamento mensa e bar ecc.) hanno reso difficoltosa una frequenza proficua	Freq. saltuaria	8,3	2
	Non frequenza	5	2
H.10: Motivi personali legati ad aspetti che non c'entrano con l'università	Freq. saltuaria	29,2	7
	Non frequenza	27,5	11
H.11: Non ritengo utile frequentare; mi basta studiare sui testi	Freq. saltuaria	12,5	3
	Non frequenza	30	12

Parte 2: SODDISFAZIONE COMPLESSIVA E ASPETTI DI CONTESTO

		DISTRIBUZIONE PERCENTUALE DELLE RISPOSTE					VALORI MEDI DI CONFRONTO (I.S.)	
		9	7	4	2	Tot.	Cdl	Fac
		%	%	%	%	V.A.		
A.1: E' complessivamente soddisfatto di come si svolge questo insegnamento?	Freq. assidua	48,7	36,8	13,2	1,3	152	7,5	7,7
	Freq. saltuaria	8,3	58,3	25	8,3	24	6	6,2
A.2: All'inizio dell'insegnamento, era interessato agli argomenti indicati nel programma?	Freq. assidua	49,3	35,5	14,5	0,7	152	7,5	7,6
	Freq. saltuaria	20,8	70,8	8,3		24	7,2	7,3

		DISTRIBUZIONE PERCENTUALE DELLE RISPOSTE					VALORI MEDI DI CONFRONTO (I.S.)	
		9	7	4	2	Tot.	Cdl	Fac
		%	%	%	%	V.A.		
F.1: Le aule in cui si svolgono le lezioni di questo insegnamento sono adeguate?	Freq. assidua	50,7	36,8	4,6	7,9	152	7,5	7,6
	Freq. saltuaria	33,3	66,7			24	7,7	7,6

		DISTRIBUZIONE PERCENTUALE DELLE RISPOSTE					VALORI MEDI DI CONFRONTO (I.S.)		
		9	7	4	2	Non sono previste attività integrative	Tot.	Cdl	Fac
		%	%	%	%	%	V.A.		
F.2: I locali e le attrezzature per le attività didattiche integrative (esercitazioni, laboratori, seminari, ecc.) sono adeguati?	Freq. assidua	34,2	30,3	4,6	0,7	30,3	152	7,7	7,7
	Freq. saltuaria	8,3	50	4,2		37,5	24	7,1	6,9

		DISTRIBUZIONE PERCENTUALE DELLE RISPOSTE					VALORI MEDI DI CONFRONTO (I.S.)	
		9	7	4	2	Tot.	Cdl	Fac
		%	%	%	%	V.A.		
F.3: Le conoscenze da lei possedute sono risultate sufficienti per la comprensione degli argomenti trattati all'inizio del corso?	Freq. assidua	40,8	50	6,6	2,6	152	7,5	7,4
	Freq. saltuaria	25	66,7	8,3		24	7,2	7,2

		DISTRIBUZIONE DELLE RISPOSTE	
		V.A.	
F.4: Può specificare quali conoscenze sono risultate insufficienti:		12	

		DISTRIBUZIONE PERCENTUALE DELLE RISPOSTE		
		Uno studio precedente della stessa disciplina	Nozioni derivate dallo studio di altre discipline	Tot.
		%	%	V.A.
F.5: Le conoscenze preliminari da lei possedute sono frutto di:	Freq. assidua	29,6	70,4	152
	Freq. saltuaria	41,7	58,3	24

Parte 3: RELAZIONE CON IL DOCENTE

		DISTRIBUZIONE PERCENTUALE DELLE RISPOSTE					VALORI MEDI DI CONFRONTO (I.S.)	
		9	7	4	2	Tot.	Cdl	Fac
		%	%	%	%	V.A.		
C.1: Il docente è puntuale alle lezioni?	Freq. assidua	75	22,4	0,7	2	152	8,4	8,4
	Freq. saltuaria	50	45,8		4,2	24	7,8	8
C.2: Il docente tratta gli studenti con rispetto?	Freq. assidua	82,2	17,1	0,7		152	8,6	8,7
	Freq. saltuaria	54,2	45,8			24	8,1	8,2
C.3: Il docente espone gli argomenti in modo chiaro?	Freq. assidua	62,5	26,3	9,9	1,3	152	7,9	7,9
	Freq. saltuaria	41,7	54,2		4,2	24	7,6	7,4
C.4: Il docente stimola/motiva l'interesse verso gli argomenti?	Freq. assidua	53,9	30,9	11,2	3,9	152	7,5	7,8
	Freq. saltuaria	20,8	45,8	25	8,3	24	6,2	6,7
C.5: Il docente risponde esaurientemente alle richieste di chiarimento?	Freq. assidua	63,8	30,9	5,3		152	8,1	8,2
	Freq. saltuaria	37,5	58,3	4,2		24	7,6	7,6

		DISTRIBUZIONE PERCENTUALE DELLE RISPOSTE					VALORI MEDI DI CONFRONTO (I.S.)		
		9	7	4	2	Domanda non congruente	Tot.	Cdl	Fac
		%	%	%	%	%	V.A.		
C.6: Il docente accompagna frequentemente la trattazione dei temi con esempi o casi pratici?	Freq. assidua	63,2	26,3	7,9	0,7	2	152	8	8,2
	Freq. saltuaria	29,2	50	20,8			24	7	7,4

		DISTRIBUZIONE PERCENTUALE DELLE RISPOSTE					VALORI MEDI DI CONFRONTO (I.S.)	
		9	7	4	2	Tot.	Cdl	Fac
		%	%	%	%	V.A.		
C.7: Ritiene che durante il corso sia incoraggiata la partecipazione attiva degli studenti alla didattica (interventi, ricerche individuali scritte od orali etc.)?	Freq. assidua	45,4	40,1	13,2	1,3	152	7,4	7,6
	Freq. saltuaria	25	50	16,7	8,3	24	6,6	6,7

		DISTRIBUZIONE PERCENTUALE DELLE RISPOSTE				Tot.
		Caratteristiche proprie del corso	Caratteristiche del docente	Numero degli studenti in aula	Altro	
		%	%	%	%	V.A.
C.7.a: Può indicare quello che secondo lei è il motivo principale?	Freq. assidua	54,5	40,9		4,5	22
Risponde solo chi ha risposto 'Più NO che Sì' o 'Decisamente NO' alla domanda C.7	Freq. saltuaria	16,7	66,7		16,7	6

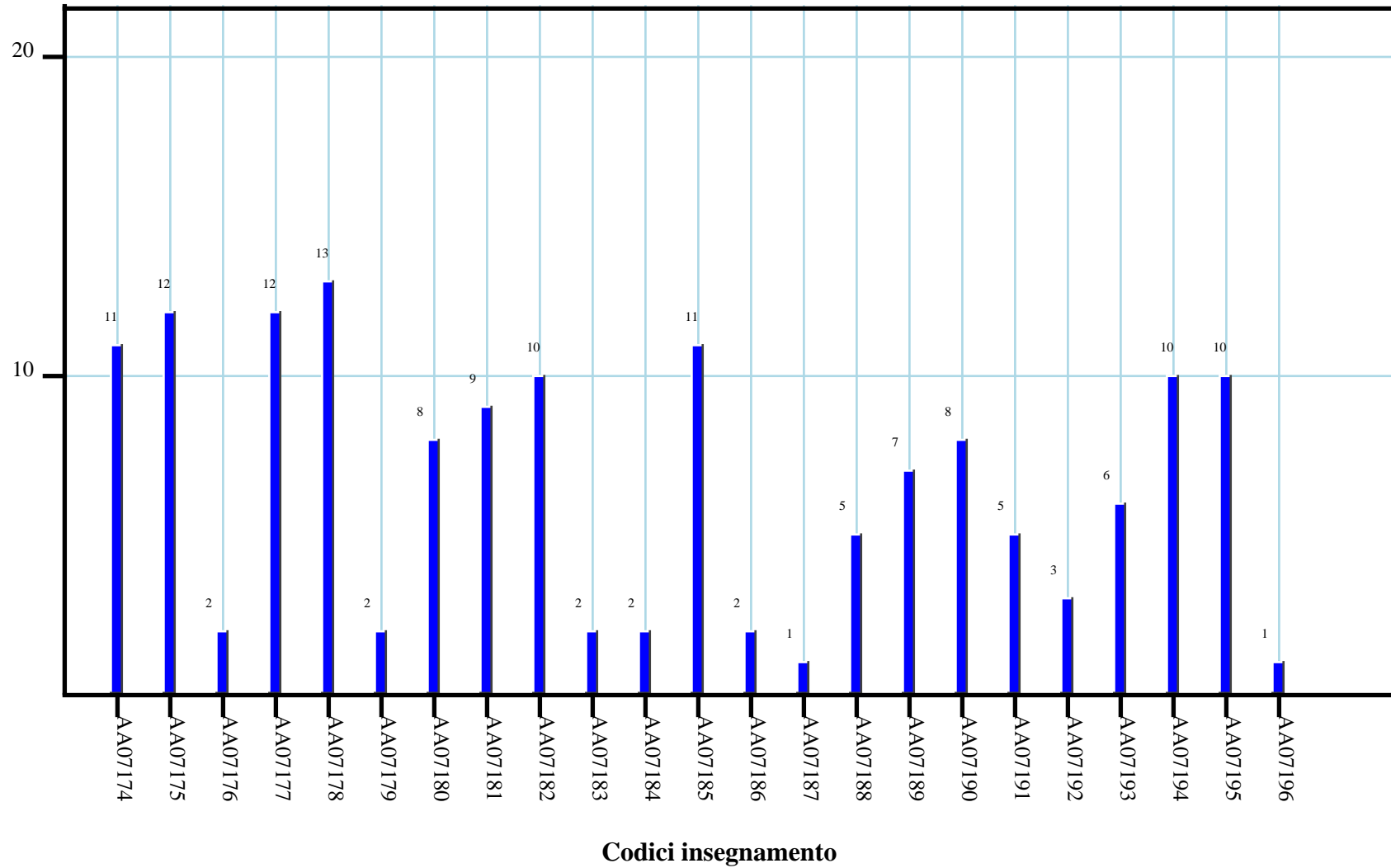
Parte 4: COMMENTI E SUGGERIMENTI AL DOCENTE

	DISTRIBUZIONE DELLE RISPOSTE
	V.A.
E.1: Quali ritiene siano gli aspetti positivi del corso?	28
E.2: Quali ritiene siano gli eventuali miglioramenti possibili nella didattica del corso? (se non si hanno suggerimenti passare alla domanda successiva)	26
E.3: Quali temi ritiene dovrebbero essere trattati o ricevere maggiore approfondimento durante il corso e per quale motivo: (se non si hanno suggerimenti passare alla domanda successiva)	5
E.4: Quali suggerimenti desidera proporre in merito ai supporti didattici via web eventualmente messi a disposizione dal docente? (se non si hanno suggerimenti passare alla domanda successiva)	5
E.5: Ha altre osservazioni che ritiene utile trasmettere al docente? (se non si hanno osservazioni concludere inviando il questionario)	9

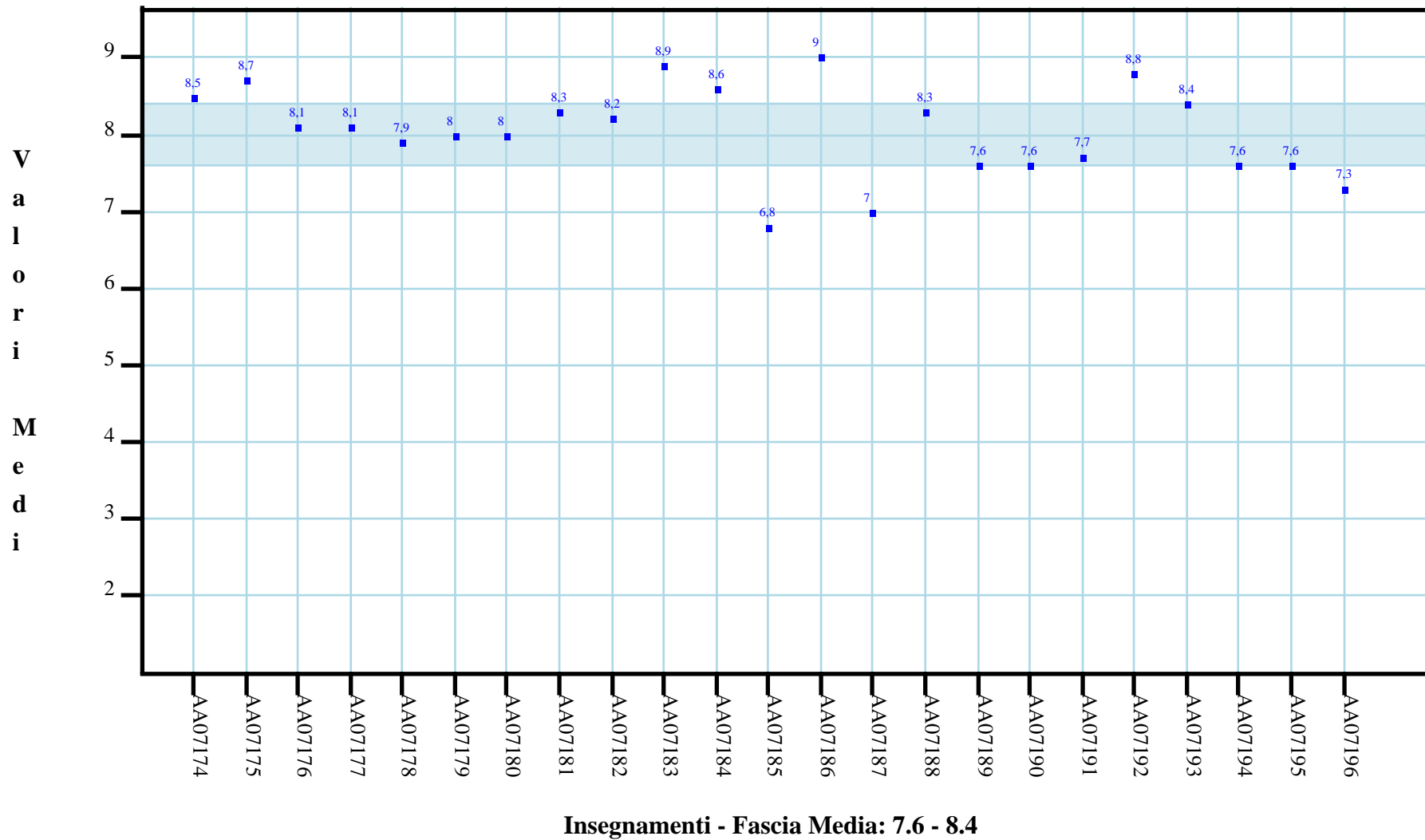
Confronto tra gli insegnamenti

Questa seconda parte del rapporto contiene una serie di grafici che permettono di confrontare il valore medio dei diversi insegnamenti valutati nel CdL per ogni domanda. Nei grafici si riporta anche l'ampiezza del campo interquartile (rappresentata dalla banda orizzontale). In pratica per ogni domanda tutti i valori medi dei diversi insegnamenti valutati nel CdL sono stati suddivisi in quarti, ossia in 4 parti contenenti lo stesso numero di valori: nel primo quarto rientra il primo 25% degli insegnamenti (quelli che hanno ottenuto i valori più bassi e che quindi si posizionano al di sotto della banda orizzontale), nel secondo e nel terzo quarto il successivo 50% (valori all'interno della banda orizzontale) mentre nell'ultimo quarto rientra l'ultimo 25% degli insegnamenti (quelli che hanno ottenuto i valori più alti e che quindi si posizionano al di sopra della banda orizzontale). Tutti i grafici considerano solamente le risposte date dagli studenti che hanno dichiarato di aver frequentato più del 50% delle lezioni.

Numero di questionari analizzati

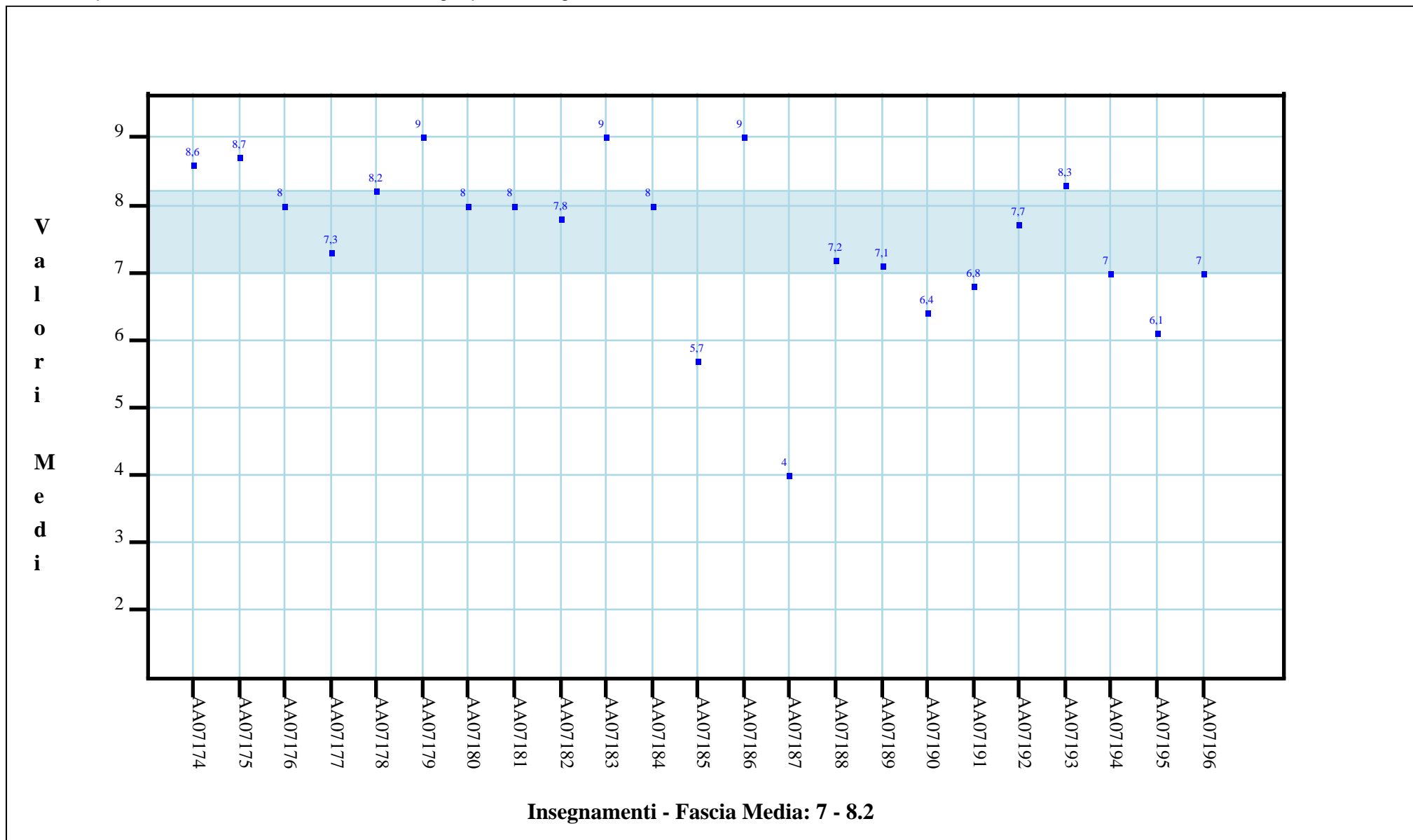


POSIZIONAMENTO DELL'INSEGNAMENTO

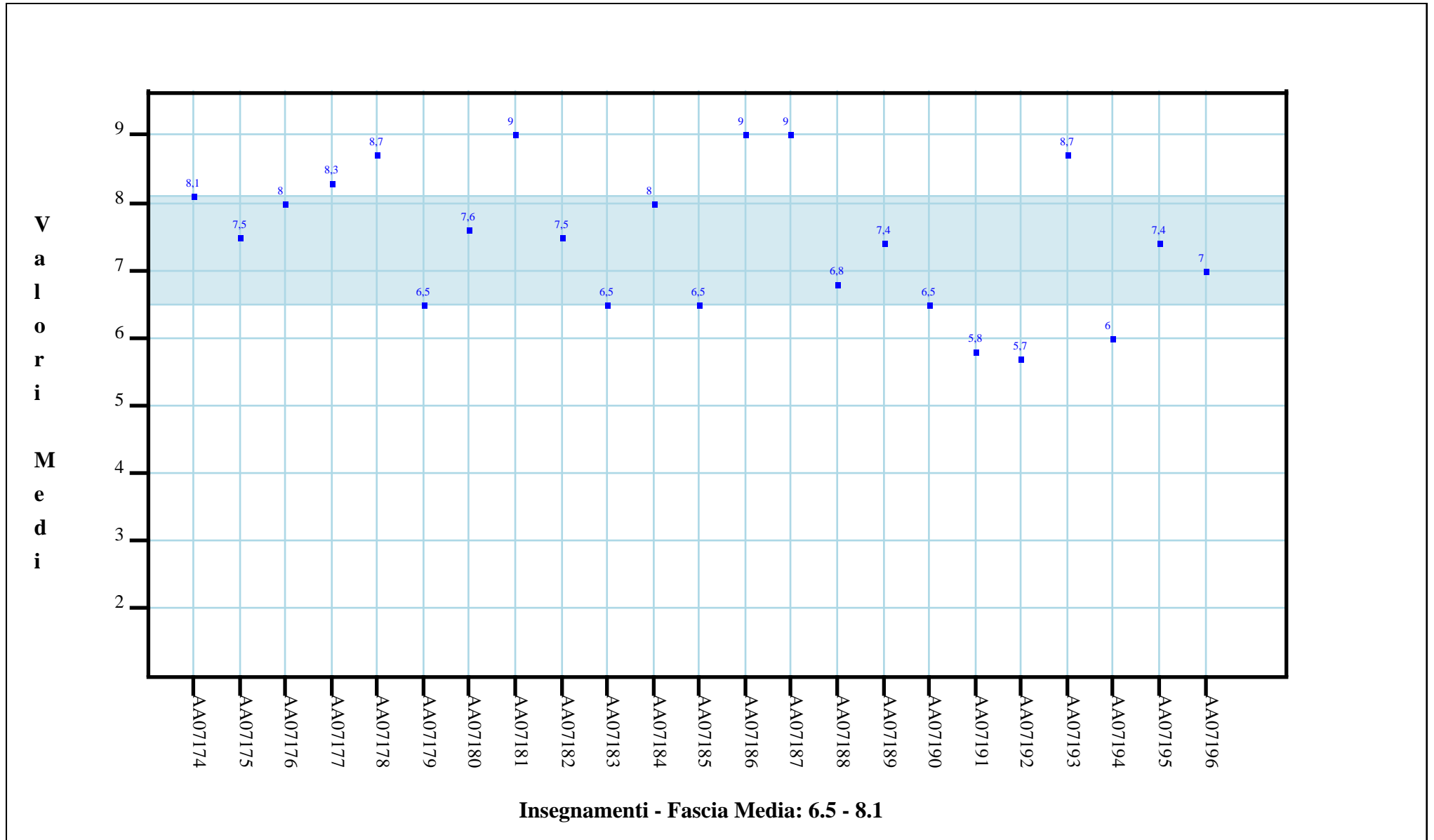


SODDISFAZIONE COMPLESSIVA E ASPETTI DI CONTESTO

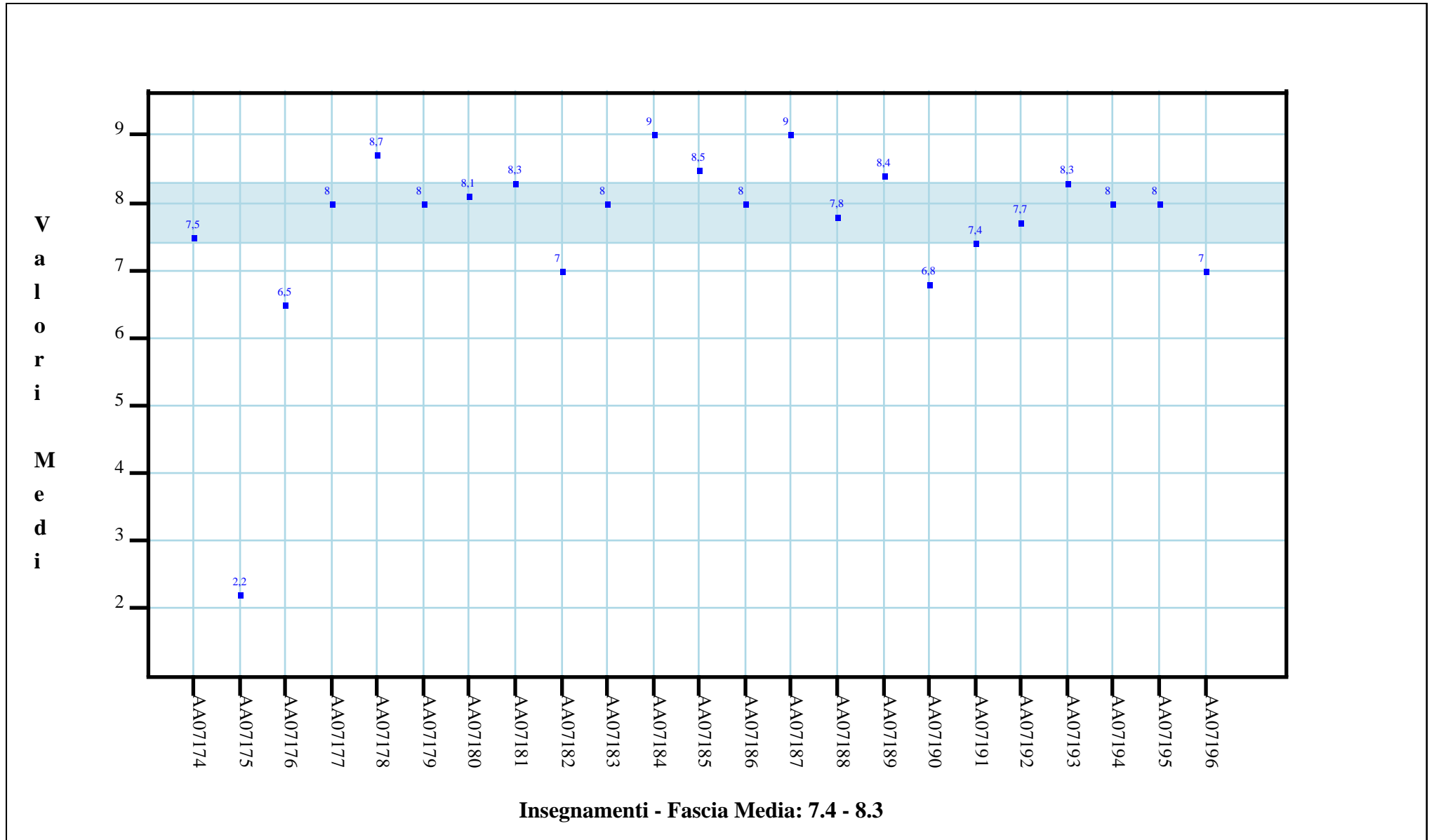
A.1: E' complessivamente soddisfatto di come si svolge questo insegnamento?



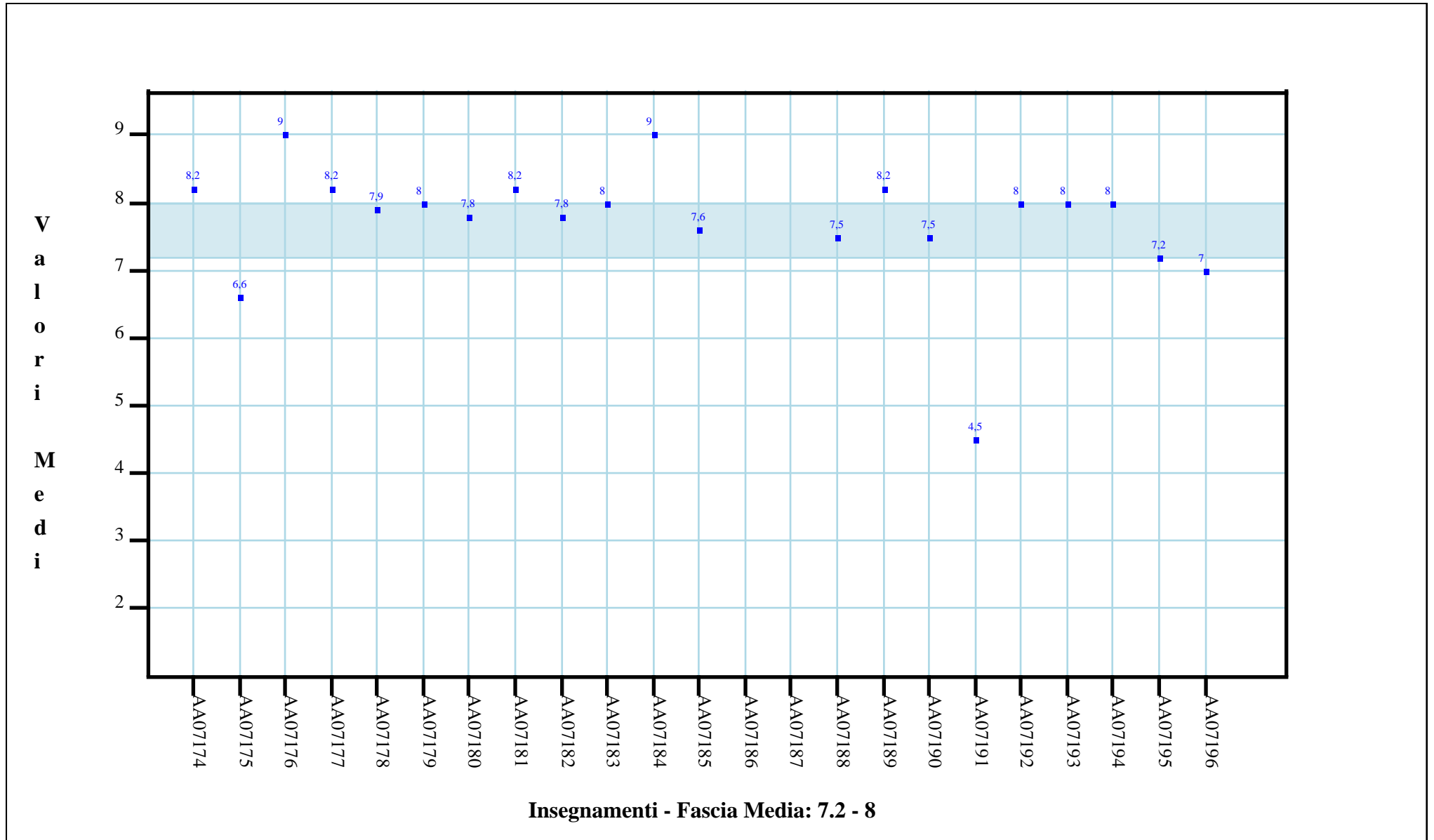
A.2: All'inizio dell'insegnamento, era interessato agli argomenti indicati nel programma?



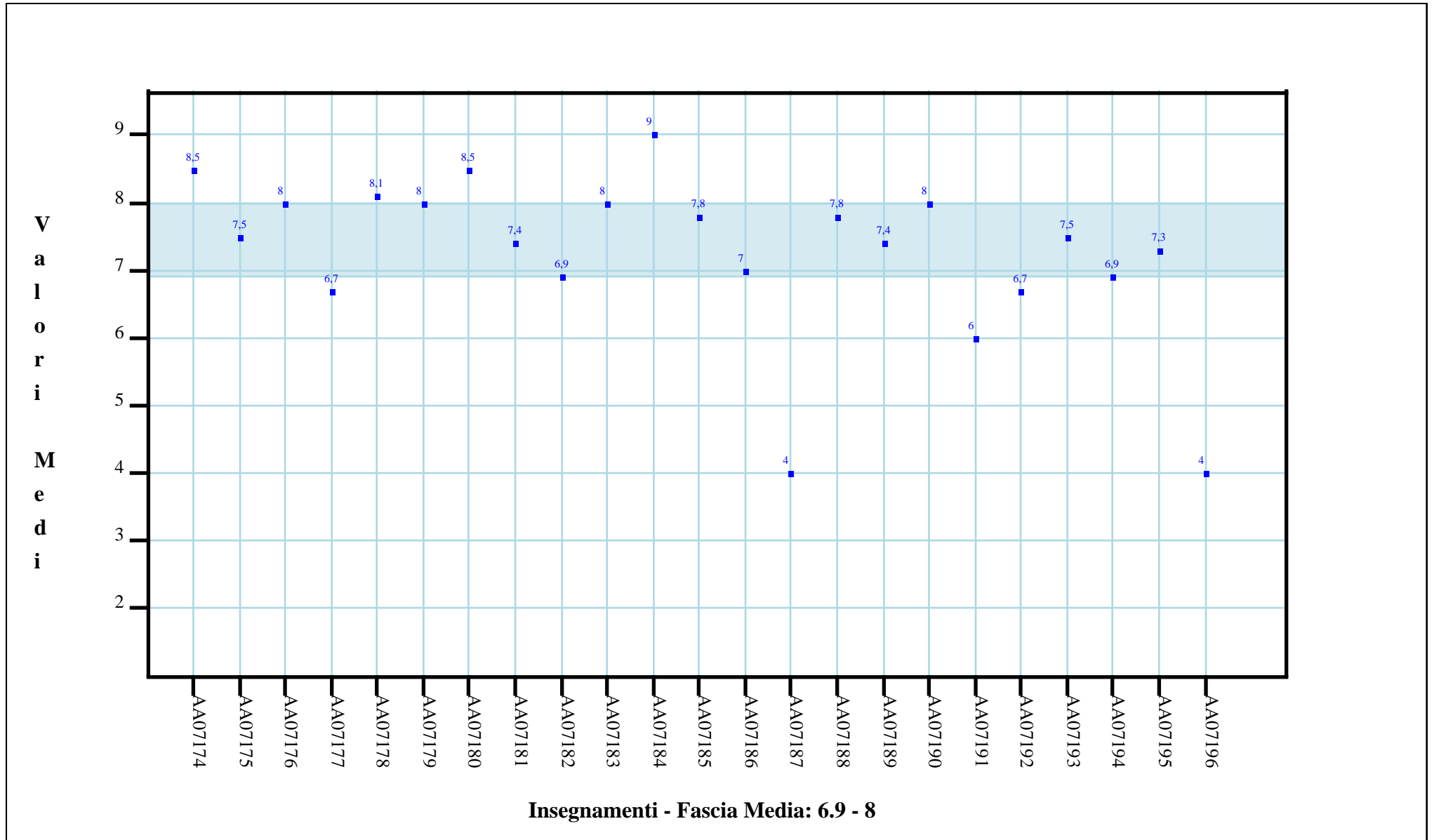
F.1: Le aule in cui si svolgono le lezioni di questo insegnamento sono adeguate?



F.2: I locali e le attrezzature per le attività didattiche integrative (esercitazioni, laboratori, seminari, ecc.) sono adeguati?

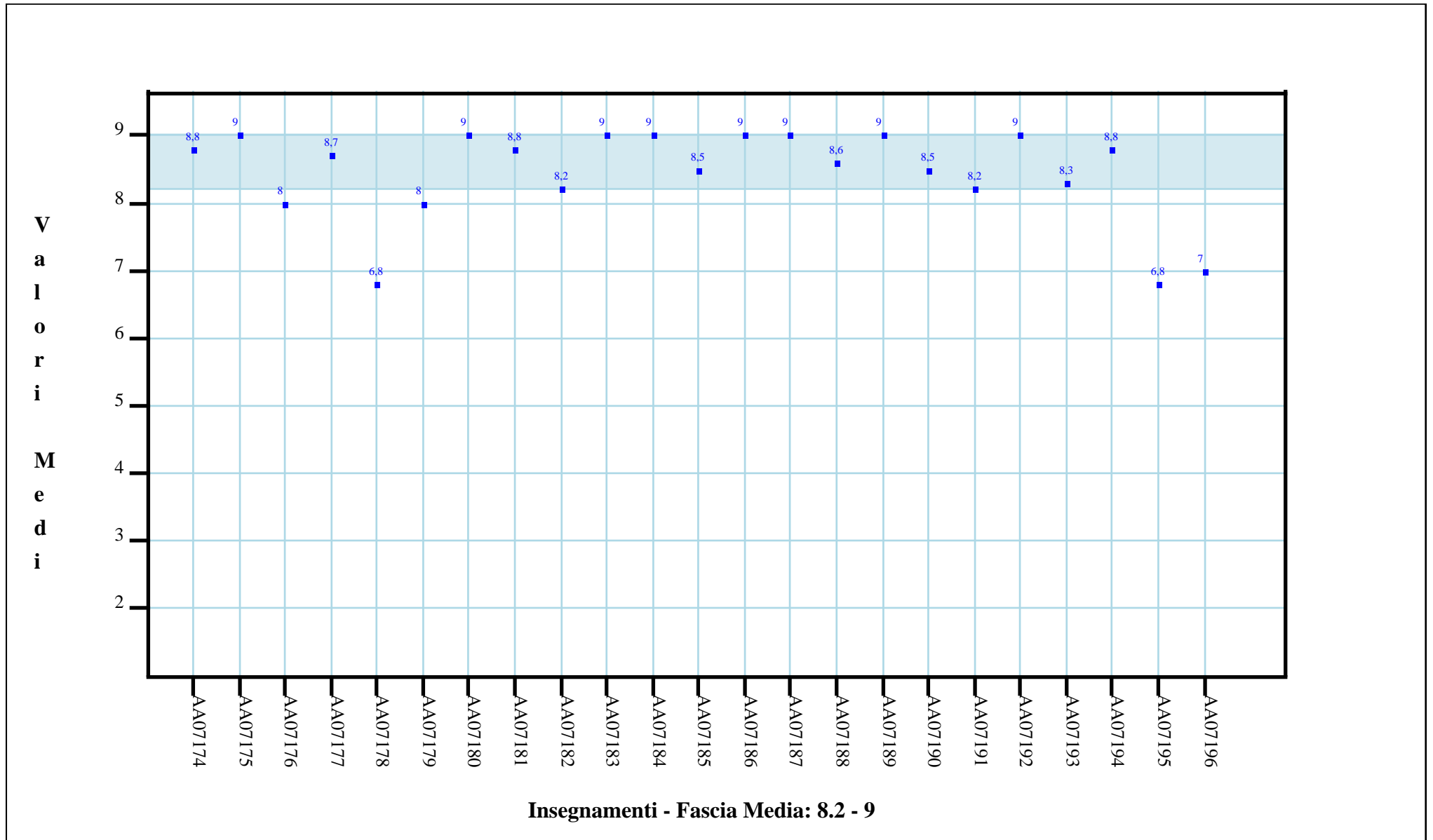


F.3: Le conoscenze da lei possedute sono risultate sufficienti per la comprensione degli argomenti trattati all'inizio del corso?

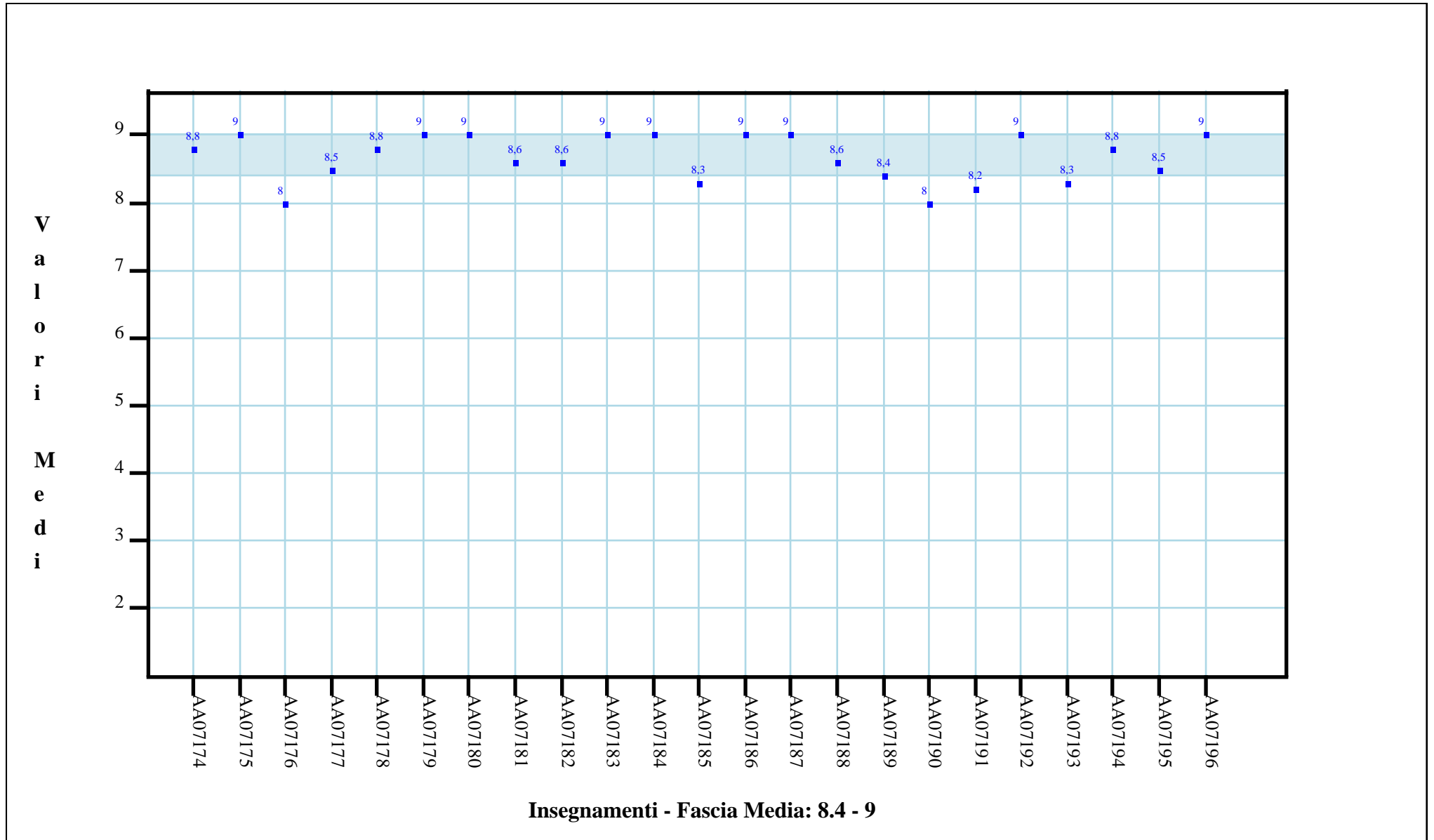


RELAZIONE CON IL DOCENTE

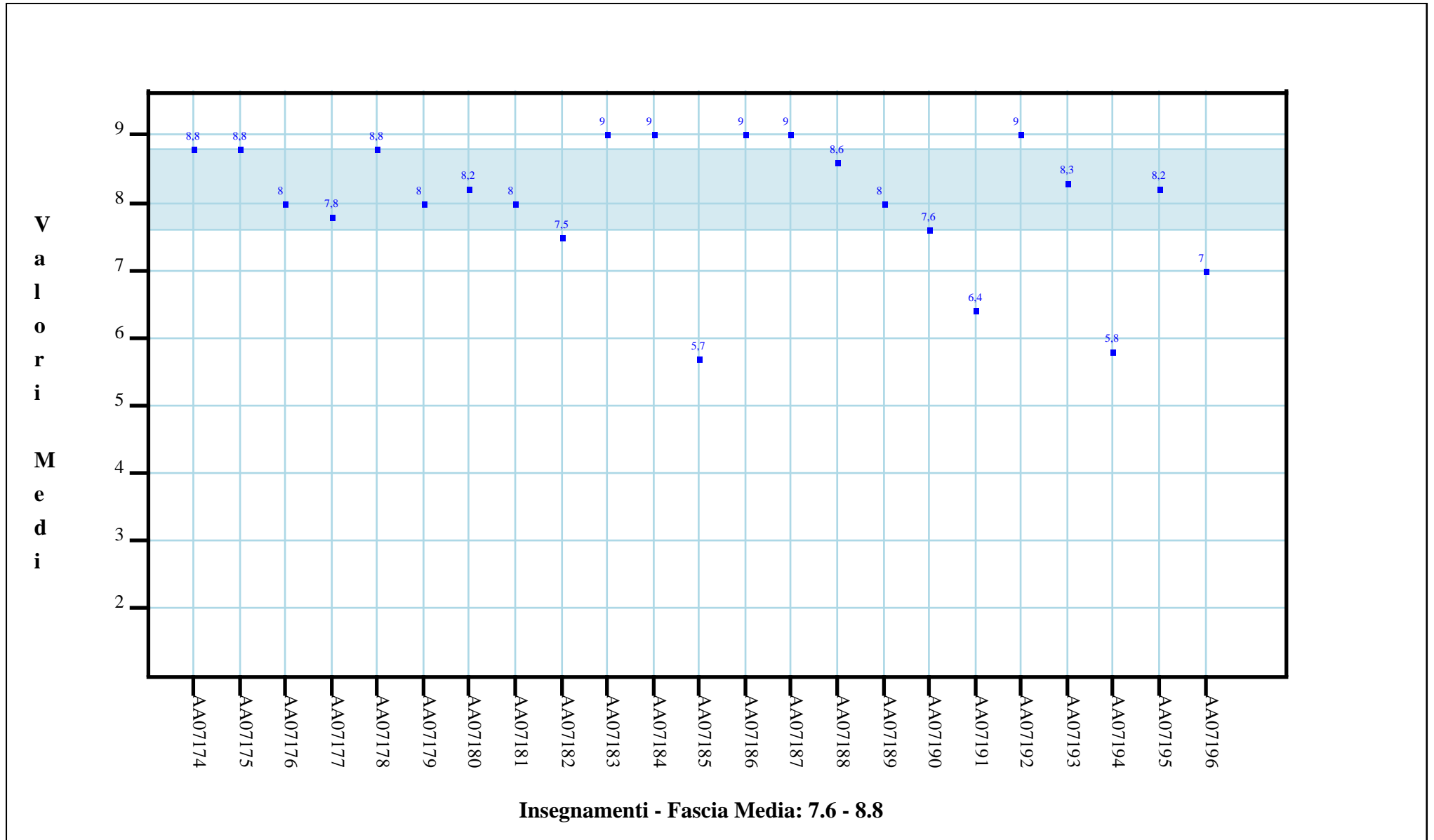
C.1: Il docente è puntuale alle lezioni?



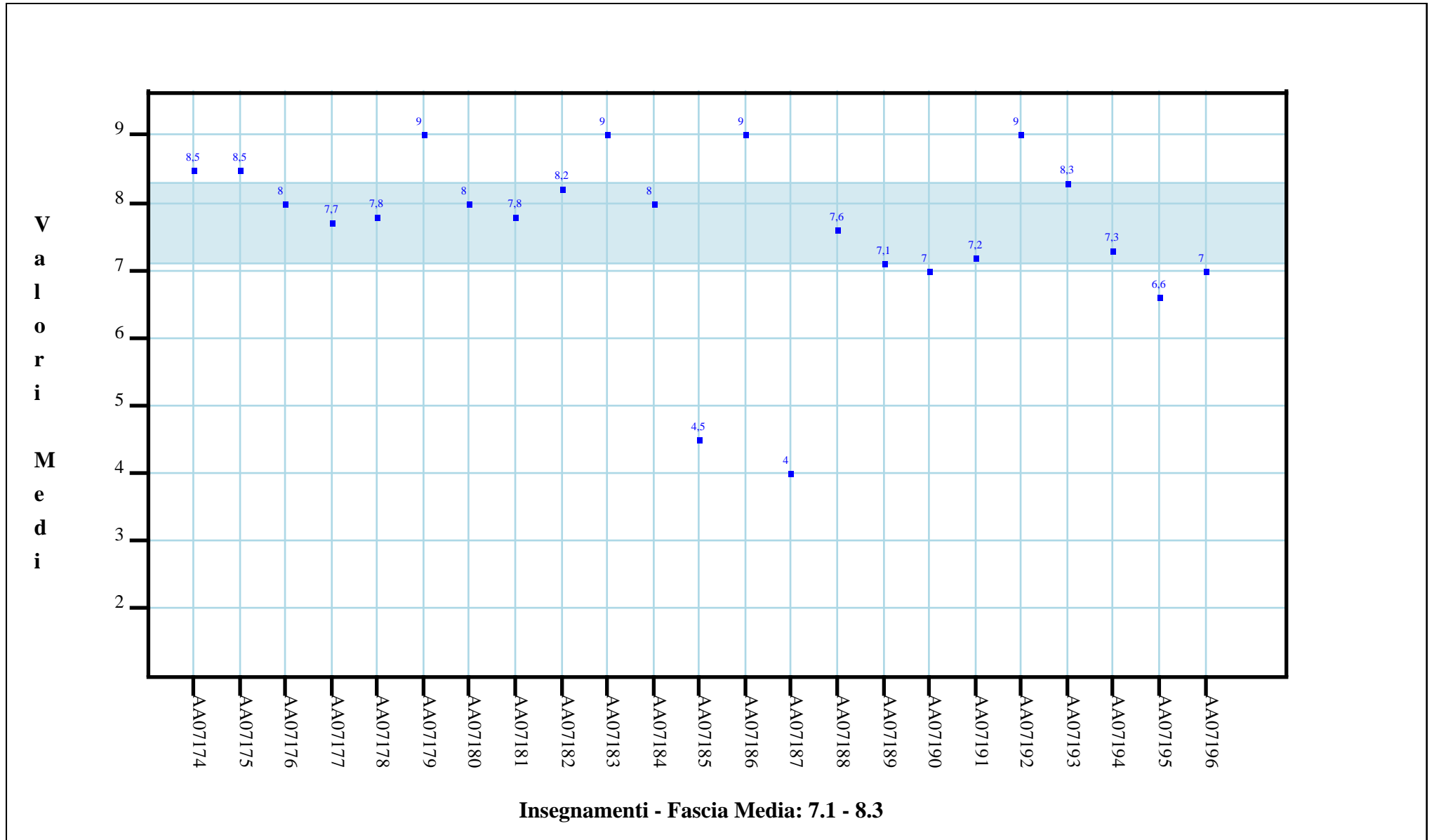
C.2: Il docente tratta gli studenti con rispetto?



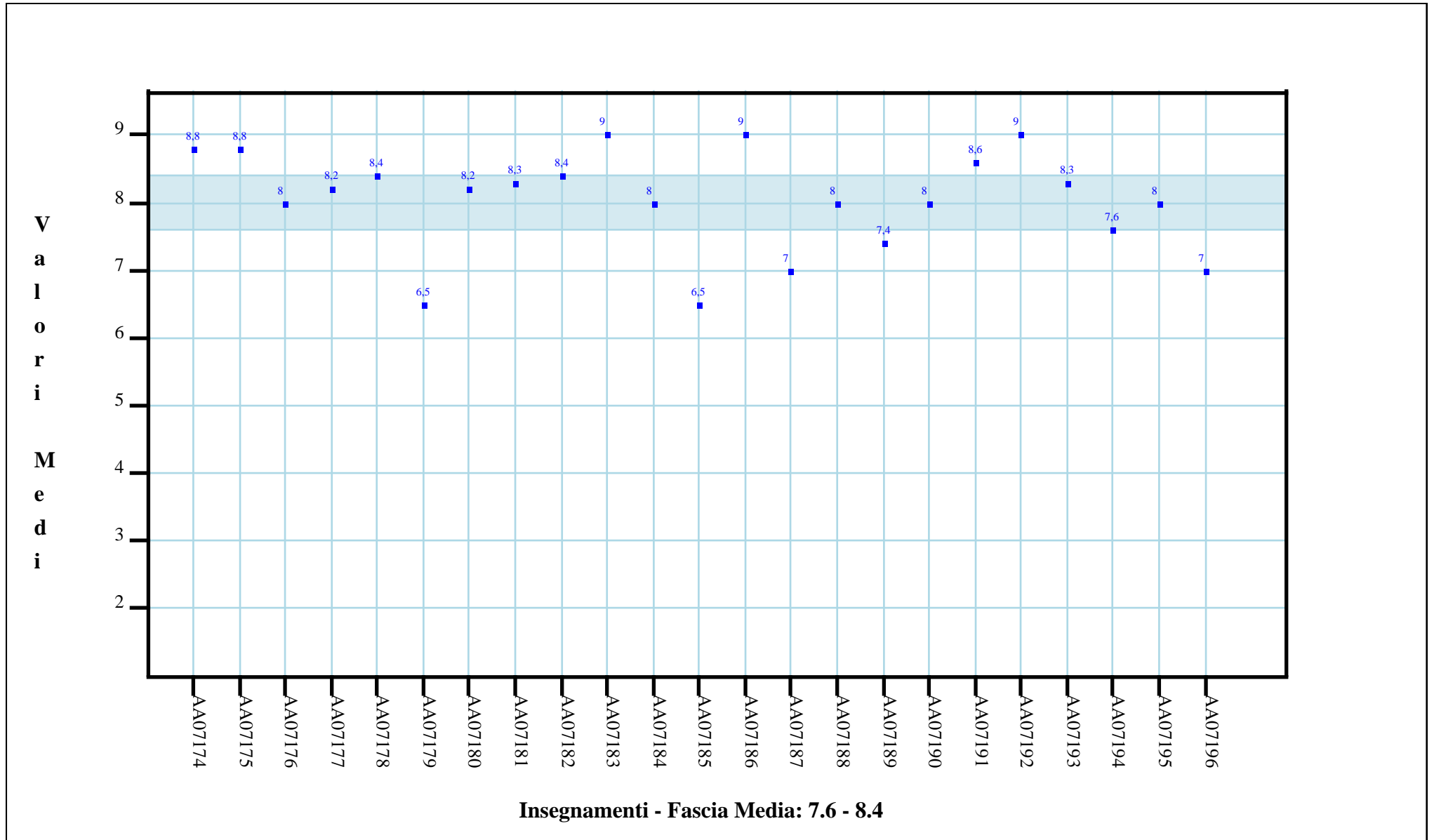
C.3: Il docente espone gli argomenti in modo chiaro?



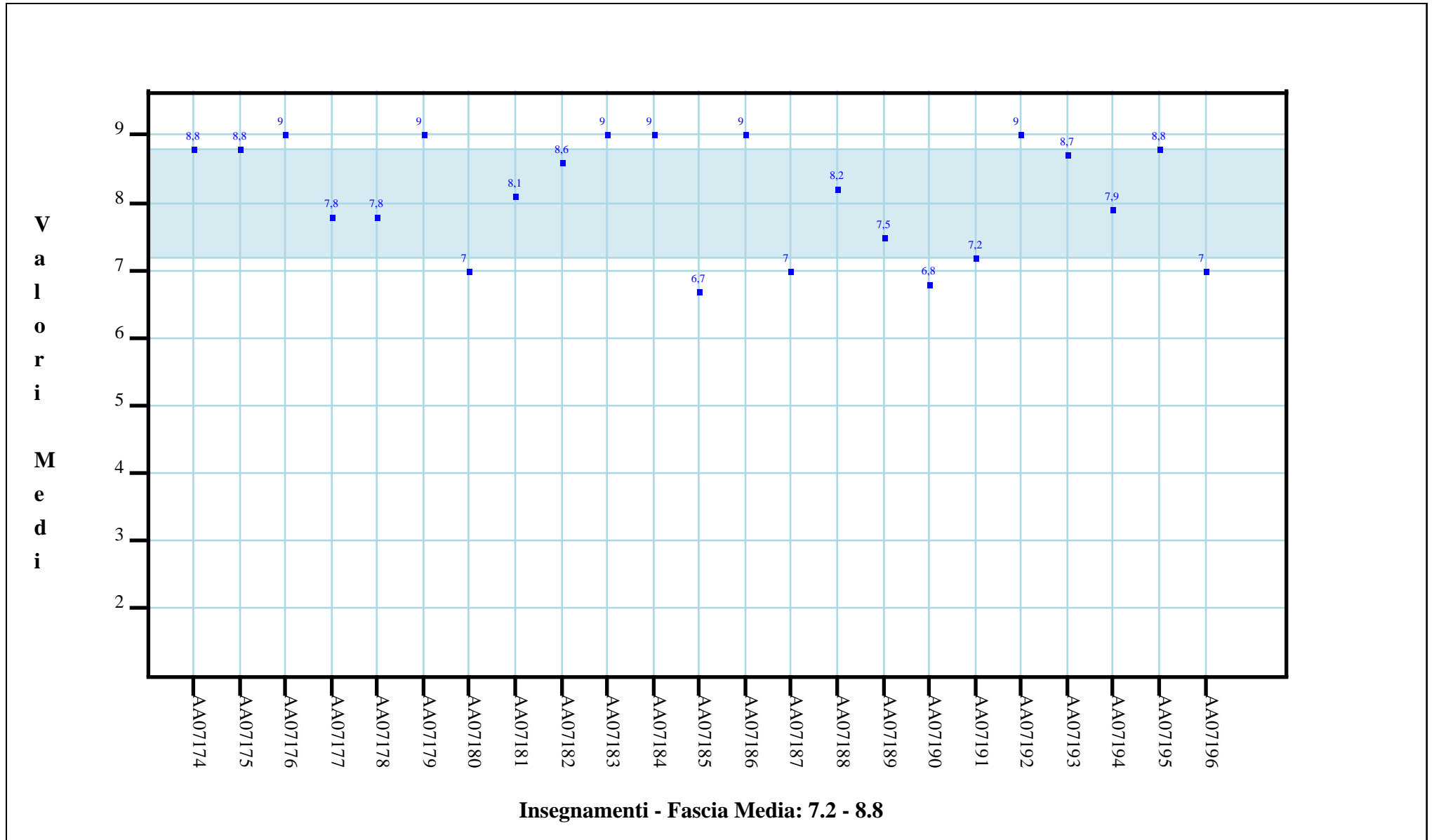
C.4: Il docente stimola/motiva l'interesse verso gli argomenti?



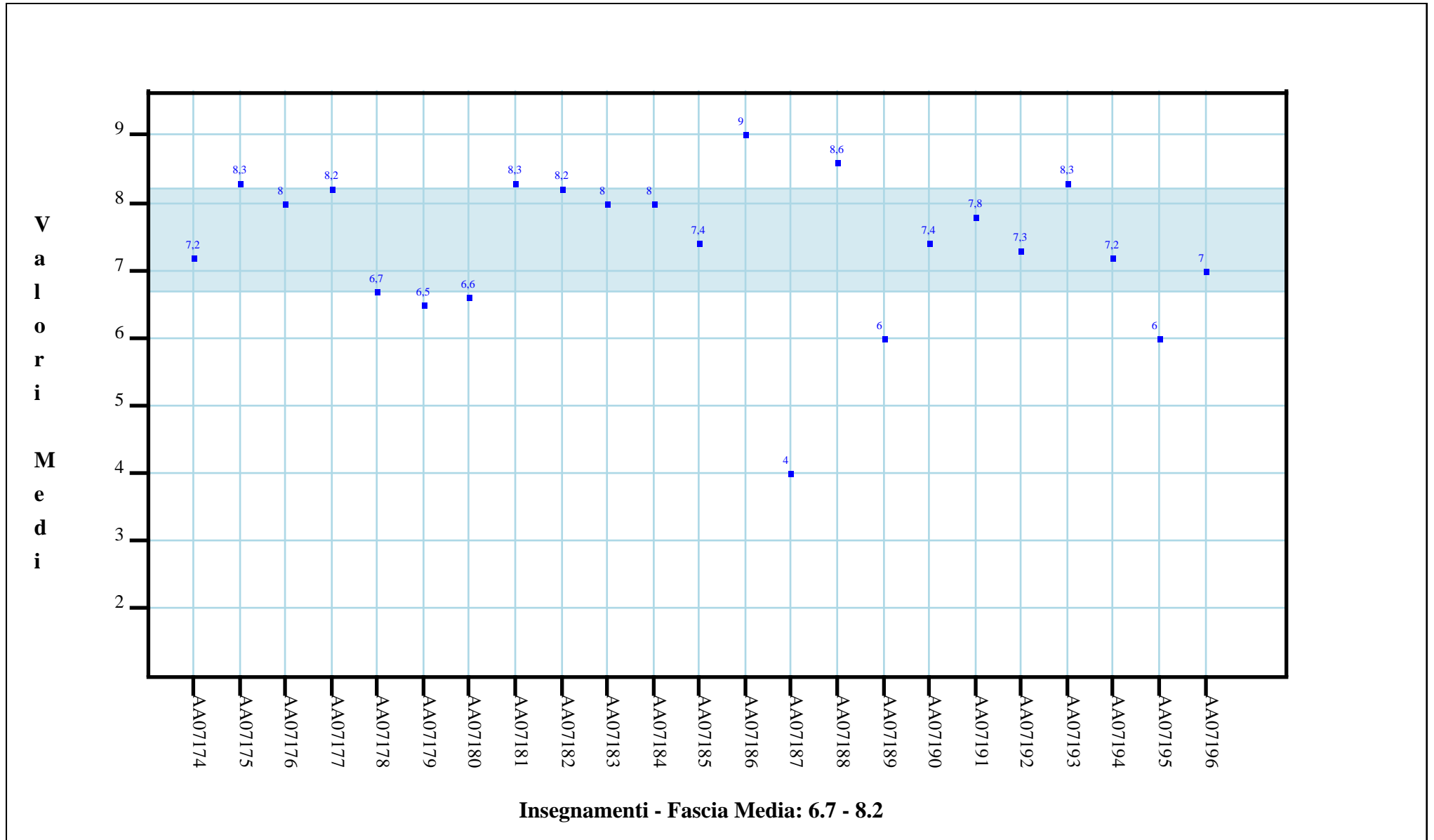
C.5: Il docente risponde esaurientemente alle richieste di chiarimento?



C.6: Il docente accompagna frequentemente la trattazione dei temi con esempi o casi pratici?



C.7: Ritieni che durante il corso sia incoraggiata la partecipazione attiva degli studenti alla didattica (interventi, ricerche individuali scritte od orali etc.)?



Anno accademico	2011/2012
Sede	Milano
Facoltà	SCIENZE POLITICHE
Corso di Laurea	POLITICHE EUROPEE ED INTERNAZIONALI (LM)
Data estrazione dati	08/07/2012

UNIVERSITA' CATTOLICA DEL SACRO CUORE

Valutazione della soddisfazione degli studenti

(Legge 370/1999)

Riepilogo delle valutazioni fornite

Anno accademico 2011/2012

Sede di Milano

Facoltà: SCIENZE POLITICHE

Corso di Laurea: POLITICHE EUROPEE ED INTERNAZIONALI (LM)

Report di fine corso

Totale dei questionari compilati per Corso di Laurea	362
Insegnamenti/docenti valutati afferenti al Corso di Laurea	24

Le risposte sono aggregate in base alla percentuale di frequenza dichiarata dagli studenti, individuando così tre popolazioni:

- 1) chi ha dichiarato una frequenza inferiore al 25% delle lezioni svolte o ha rinunciato a frequentare, ha risposto solo alle domande della sezione "MOTIVAZIONI ALLA FREQUENZA LIMITATA";
- 2) chi ha dichiarato una frequenza dal 25% al 50% delle lezioni svolte o ha frequentato saltuariamente, ha risposto sia alle domande della sezione "MOTIVAZIONI ALLA FREQUENZA LIMITATA" sia a quelle di valutazione dell'insegnamento. Questi studenti, nell'elaborazione dei dati, sono stati separati dagli altri che hanno dichiarato una frequenza alle lezioni sia inferiore sia superiore;
- 3) chi ha dichiarato una frequenza superiore al 50% delle lezioni svolte o ha frequentato assiduamente, ha risposto solo alle domande di valutazione dell'insegnamento.

Le domande sono state raggruppate in sezioni; per ciascuna di esse viene riportata:

- la distribuzione di frequenza percentuale delle risposte, calcolata rispetto al totale dei rispondenti alla singola domanda;
- la media aritmetica, ove calcolabile, dei livelli di soddisfazione utilizzando la scala a 4 valori: 9, 7, 4 e 2 che sono stati abbinati rispettivamente alle 4 modalità di risposta "Decisamente Sì", "Più Sì che NO", "Più NO che Sì" e "Decisamente NO";
- i valori medi di confronto calcolati sulla totalità degli insegnamenti della Facoltà;

V.A.: Valore Assoluto

I.S.: Indice di Sintesi

Parte 1: FREQUENZA DEI RISPONDENTI

	DISTRIBUZIONE PERCENTUALE DELLE RISPOSTE				
	Meno del 25%	Dal 25% al 50%	Dal 51% al 75%	Più del 75%	Tot.
	%	%	%	%	V.A.
B.1: Con quale frequenza ha seguito le lezioni di questo insegnamento?	33,1	6,1	14,6	46,1	362

MOTIVAZIONI ALLA FREQUENZA LIMITATA (risponde solo chi non ha risposto nel questionario di metà corso oppure ha motivazioni che differiscono da quelle già date)

		DISTRIBUZIONE PERCENTUALE DELLE RISPOSTE	
		Si	Tot.
		%	V.A.
H.1: Avevo già frequentato in precedenza	Freq. saltuaria	15,8	3
	Non frequenza	9,3	10
H.2: Motivi di lavoro	Freq. saltuaria	15,8	3
	Non frequenza	42,7	47
H.3: L'orario delle lezioni era sovrapposto a quello di un altro insegnamento	Freq. saltuaria	45	9
	Non frequenza	34,3	37
H.4: Ho interrotto la frequenza alle lezioni per prepararmi in modo adeguato alle prove di esame infracorso/intermedie di questo o di altri insegnamenti	Freq. saltuaria	47,6	10
	Non frequenza	20,8	22
H.5: Ho perso interesse alla frequenza a causa dei contenuti del corso	Freq. saltuaria	16,7	3
	Non frequenza	12,3	13
H.6: Ho perso interesse alla frequenza a causa delle modalità didattiche adottate	Freq. saltuaria	22,2	4
	Non frequenza	15,1	16
H.7: Le condizioni logistiche legate alla frequenza (affollamento delle aule, ecc.) hanno reso impossibile una frequenza proficua	Non frequenza	4,8	5
H.8: Le condizioni logistiche e organizzative legate ai servizi di supporto (biblioteche, aule studio, computer che sono utilizzati dagli studenti ecc.) hanno reso difficoltosa una frequenza proficua	Freq. saltuaria	5,3	1
	Non frequenza	1,9	2
H.9: Le condizioni logistiche e organizzative legate ai servizi di ristorazione (affollamento mensa e bar ecc.) hanno reso difficoltosa una frequenza proficua	Non frequenza	1,9	2
H.10: Motivi personali legati ad aspetti che non c'entrano con l'università	Freq. saltuaria	72,2	13
	Non frequenza	41,8	46
H.11: Non ritengo utile frequentare; mi basta studiare sui testi	Freq. saltuaria	11,1	2
	Non frequenza	25	27

Parte 2: SODDISFAZIONE COMPLESSIVA E ASPETTI DI CONTESTO

		DISTRIBUZIONE PERCENTUALE DELLE RISPOSTE					VALORI MEDI DI CONFRONTO (I.S.)	
		9	7	4	2	Tot.	Cdl	Fac
		%	%	%	%	V.A.		
A.1: E' complessivamente soddisfatto di come è stato svolto questo insegnamento?	Freq. assidua	46,8	39,1	11,4	2,7	220	7,5	7,5
	Freq. saltuaria	31,8	59,1	9,1		22	7,4	6,6
B.2: Gli orari di svolgimento delle attività didattiche sono stati rispettati?	Freq. assidua	76,8	20,5	2,3	0,5	220	8,4	8,3
	Freq. saltuaria	68,2	22,7	9,1		22	8,1	8,1

		DISTRIBUZIONE PERCENTUALE DELLE RISPOSTE					VALORI MEDI DI CONFRONTO (I.S.)		
		9	7	4	2	La domanda non è congruente con la natura dell'insegnamento	Tot.	Cdl	Fac
		%	%	%	%	%	V.A.		
B.3: Ritiene che le eventuali ripetizioni e sovrapposizioni rispetto ai contenuti di altri insegnamenti siano state utili ai fini dell'apprendimento?	Freq. assidua	35,5	41,8	6,8	1,8	14,1	220	7,5	7,5
	Freq. saltuaria	40,9	45,5			13,6	22	7,9	7,1

		DISTRIBUZIONE PERCENTUALE DELLE RISPOSTE					VALORI MEDI DI CONFRONTO (I.S.)	
		9	7	4	2	Tot.	Cdl	Fac
		%	%	%	%	V.A.		
B.4: Il materiale didattico è indicato con chiarezza e in tempo utile per la preparazione dell'esame?	Freq. assidua	64,5	26,8	8,6		220	8	7,9
	Freq. saltuaria	59,1	22,7	18,2		22	7,6	7,2
B.5: Il materiale didattico (indicato o fornito) è facilmente reperibile?	Freq. assidua	65,5	27,3	7,3		220	8,1	8
	Freq. saltuaria	50	45,5	4,5		22	7,9	7,5

		DISTRIBUZIONE PERCENTUALE DELLE RISPOSTE					Tot.
		Mai	Una volta	Due volte	Tre volte	Più di tre volte	V.A.
		%	%	%	%	%	
B.6: Quante volte ha cercato il docente negli orari di ricevimento?	Freq. assidua	75	16,8	5,9	1,4	0,9	220
	Freq. saltuaria	81,8	9,1	4,5	4,5		22

		DISTRIBUZIONE PERCENTUALE DELLE RISPOSTE					Tot.
		Sempre	Spesso	Qualche volta	Mai	V.A.	
		%	%	%	%		
B.6 a: Ha trovato il docente durante gli orari di ricevimento?	Freq. assidua	89,1	10,9			55	
Risponde solo chi ha cercato il docente negli orari di ricevimento	Freq. saltuaria	75	25			4	

		DISTRIBUZIONE PERCENTUALE DELLE RISPOSTE					VALORI MEDI DI CONFRONTO (I.S.)	
		9	7	4	2	Tot.	Cdl	Fac
		%	%	%	%	V.A.		
B.6 b: Ha avuto difficoltà a parlare con il docente a causa del numero di studenti presenti a ricevimento?	Freq. assidua	5,5	3,6	20	70,9	55	3	3,1
Risponde solo chi ha cercato il docente negli orari di ricevimento	Freq. saltuaria			25	75	4	2,5	3

Parte 3: DOMANDE FINALI

		DISTRIBUZIONE PERCENTUALE DELLE RISPOSTE			
		Inferiore	Uguale	Superiore	Tot.
		%	%	%	V.A.
D.1: Rispetto ai crediti formativi assegnati la quantità di lavoro richiesta dall'insegnamento è risultata essere:	Freq. assidua	1,8	78,6	19,5	220
	Freq. saltuaria		59,1	40,9	22

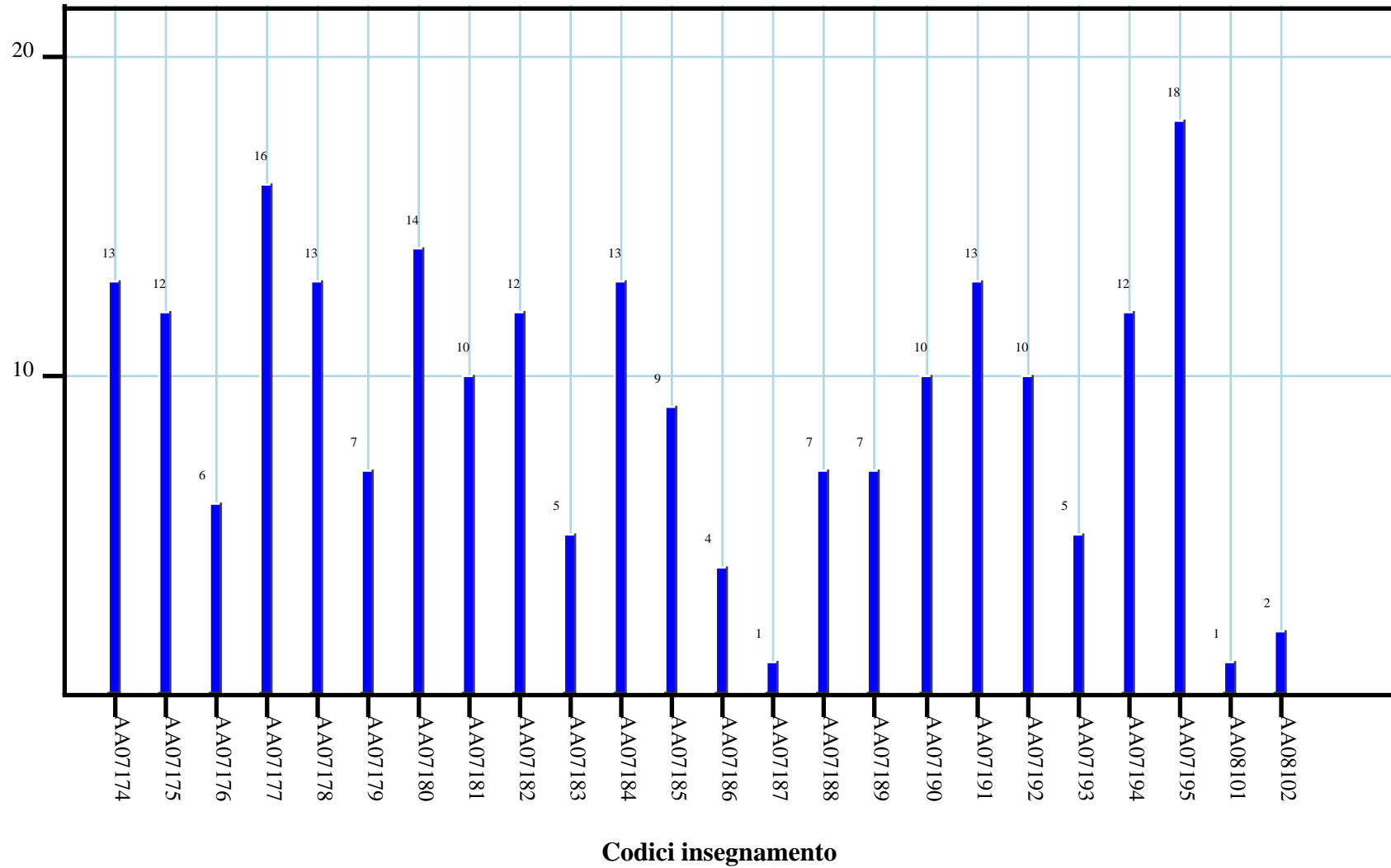
		DISTRIBUZIONE PERCENTUALE DELLE RISPOSTE					VALORI MEDI DI CONFRONTO (I.S.)	
		9	7	4	2	Tot.	Cdl	Fac
		%	%	%	%	V.A.		
D.2: Le modalità d'esame sono state definite in modo chiaro?	Freq. assidua	64,5	25,5	9,1	0,9	220	8	8
	Freq. saltuaria	54,5	40,9	4,5		22	8	7,4

		DISTRIBUZIONE DELLE RISPOSTE	
		V.A.	
D.3: Quali temi ritiene avrebbero dovuto essere trattati o maggiormente approfonditi durante il corso e per quale motivo:		8	
D.4: Considerazioni finali che ritiene utile trasmettere al docente		18	

Confronto tra gli insegnamenti

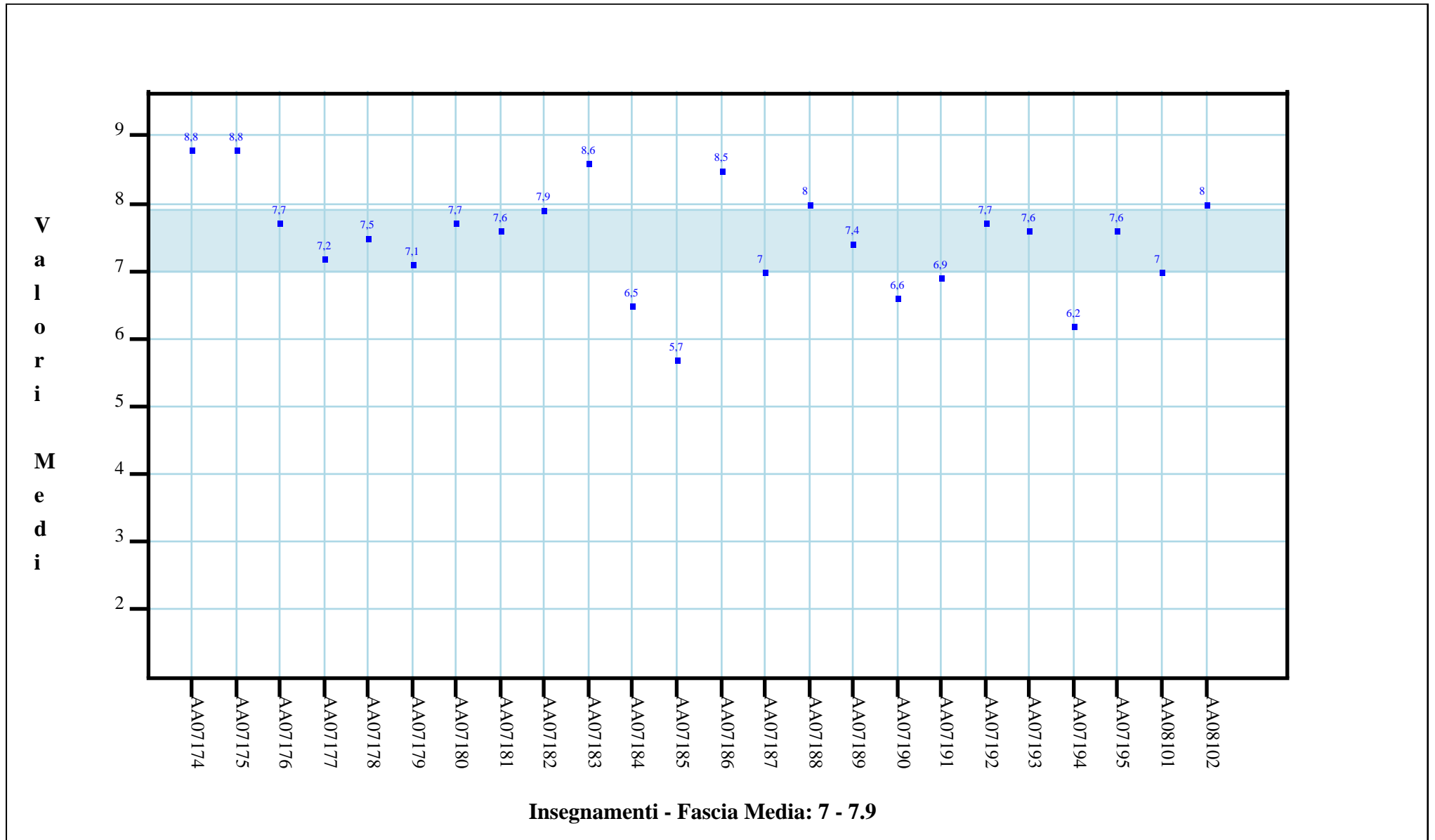
Questa seconda parte del rapporto contiene una serie di grafici che permettono di confrontare il valore medio dei diversi insegnamenti valutati nel CdL per ogni domanda. Nei grafici si riporta anche l'ampiezza del campo interquartile (rappresentata dalla banda orizzontale). In pratica per ogni domanda tutti i valori medi dei diversi insegnamenti valutati nel CdL sono stati suddivisi in quarti, ossia in 4 parti contenenti lo stesso numero di valori: nel primo quarto rientra il primo 25% degli insegnamenti (quelli che hanno ottenuto i valori più bassi e che quindi si posizionano al di sotto della banda orizzontale), nel secondo e nel terzo quarto il successivo 50% (valori all'interno della banda orizzontale) mentre nell'ultimo quarto rientra l'ultimo 25% degli insegnamenti (quelli che hanno ottenuto i valori più alti e che quindi si posizionano al di sopra della banda orizzontale). Tutti i grafici considerano solamente le risposte date dagli studenti che hanno dichiarato di aver frequentato più del 50% delle lezioni.

Numero di questionari analizzati

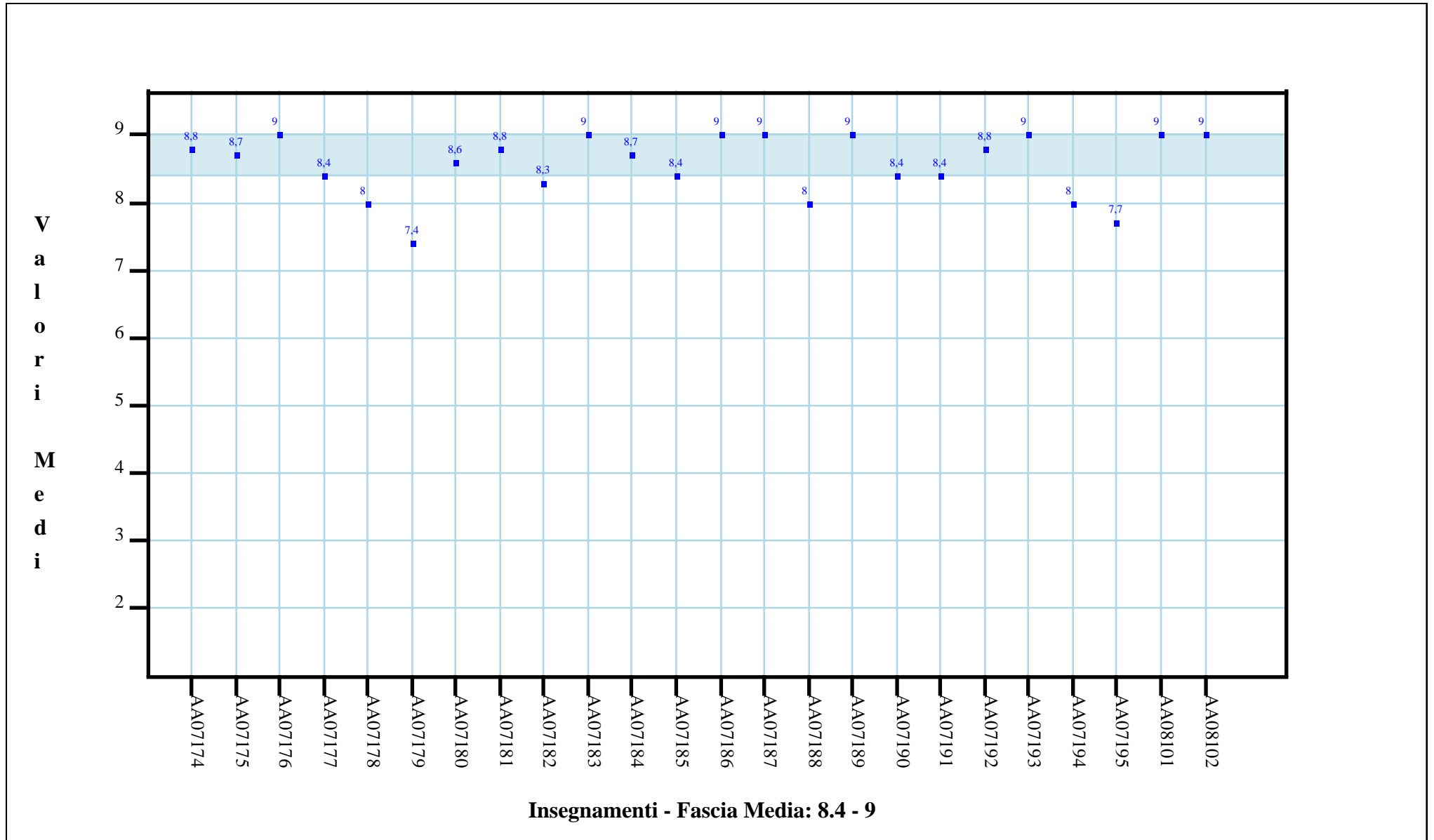


SODDISFAZIONE COMPLESSIVA E ASPETTI DI CONTESTO

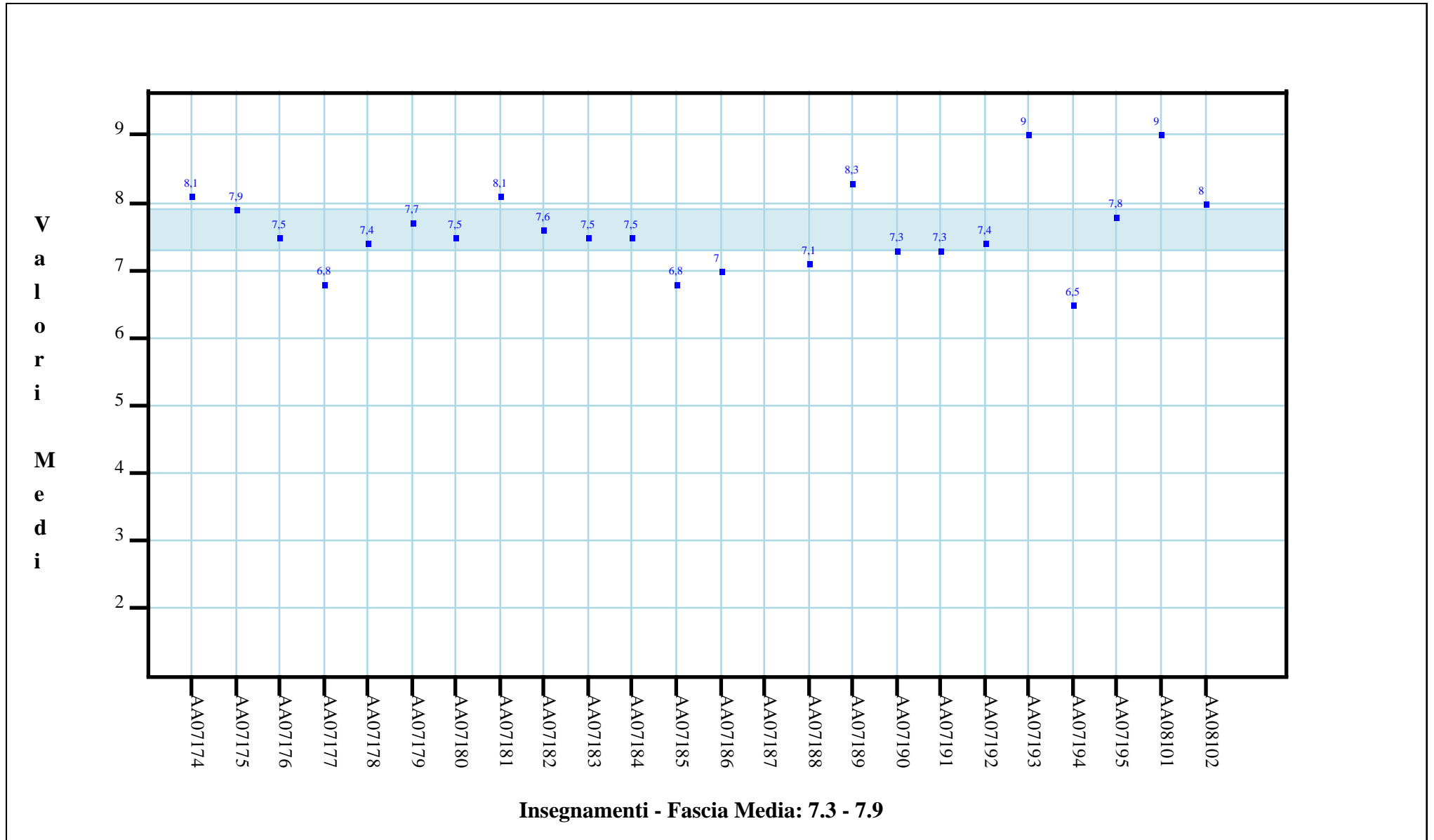
A.1: E' complessivamente soddisfatto di come è stato svolto questo insegnamento?



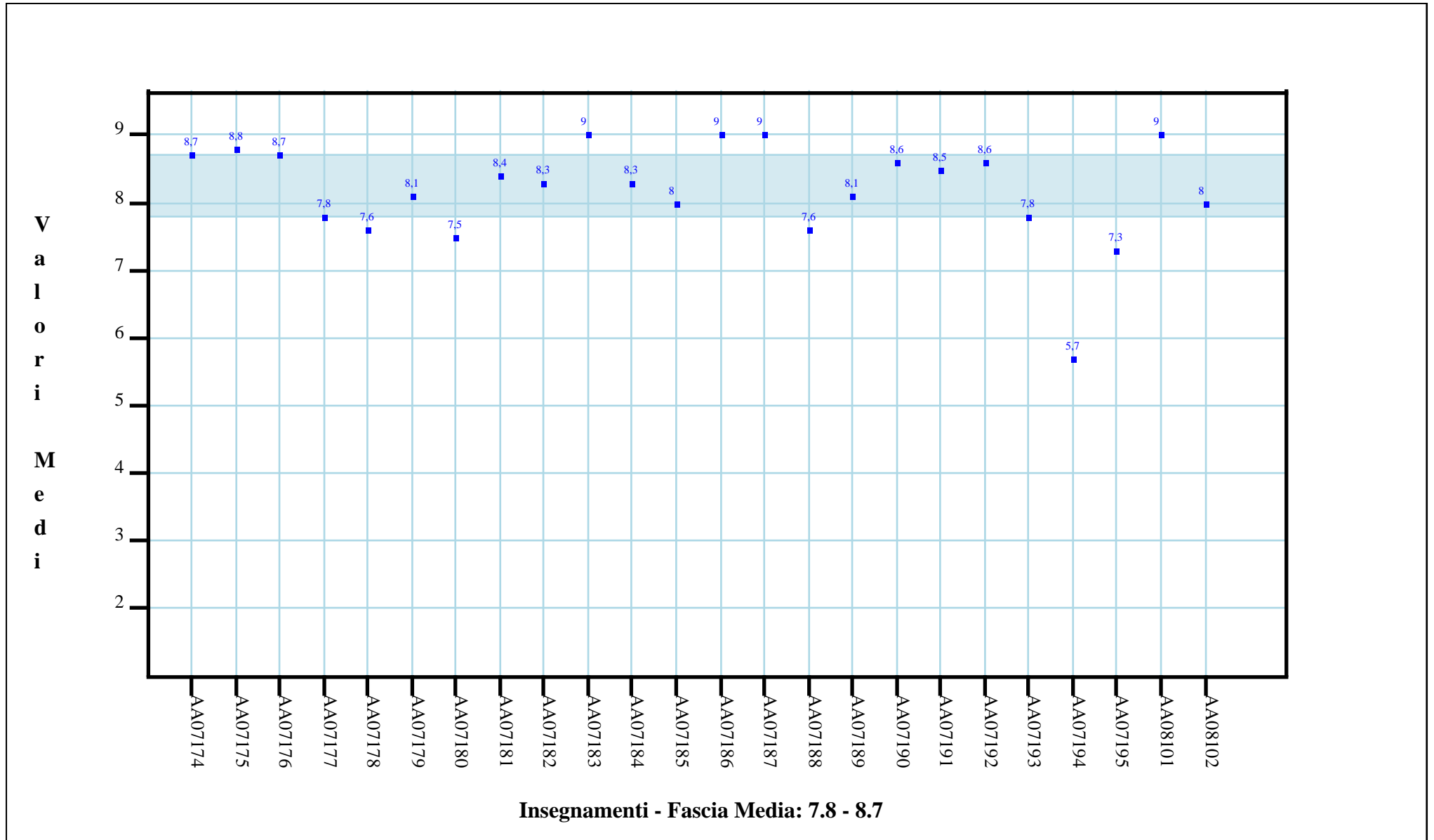
B.2: Gli orari di svolgimento delle attività didattiche sono stati rispettati?



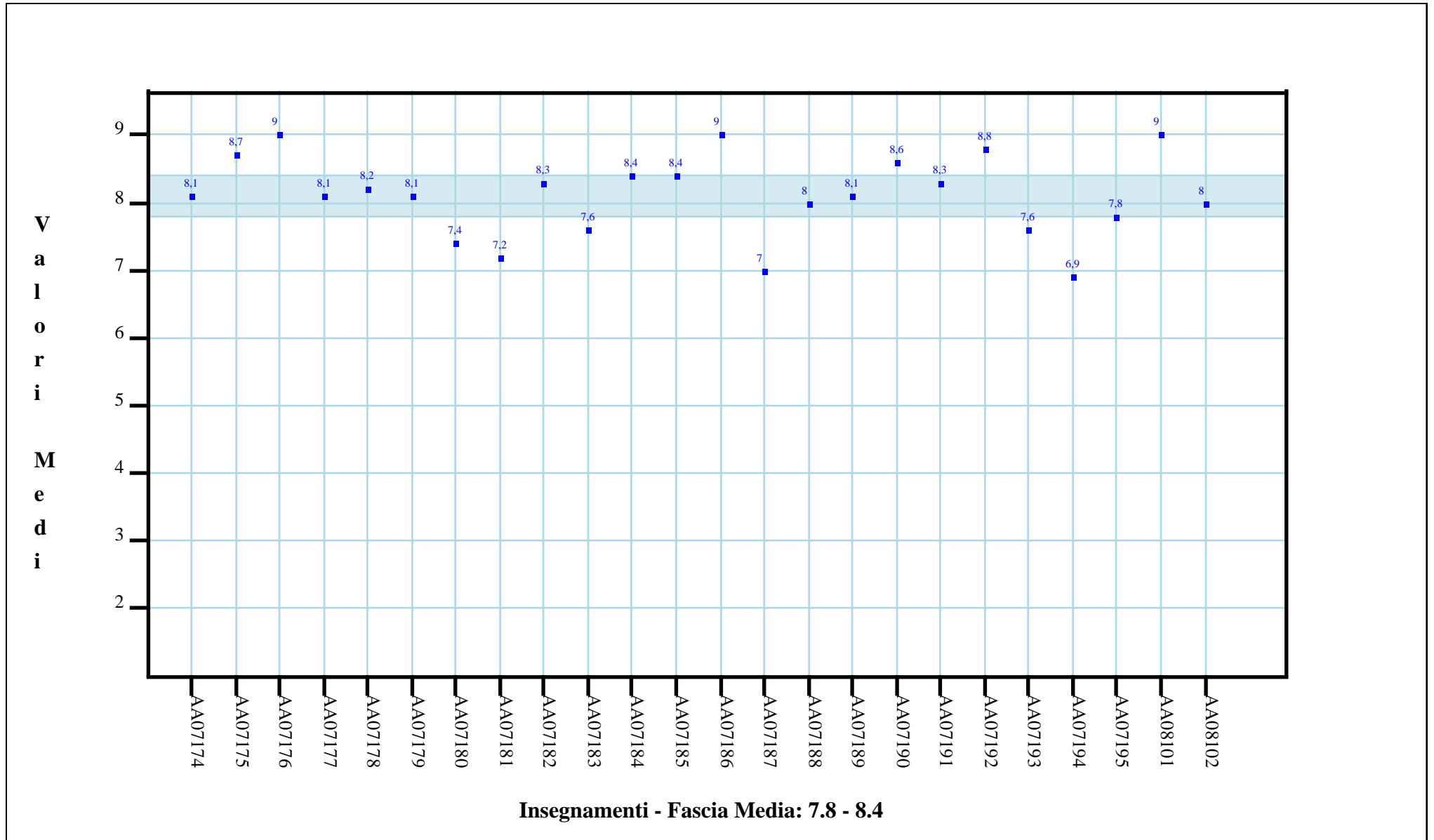
B.3: Ritiene che le eventuali ripetizioni e sovrapposizioni rispetto ai contenuti di altri insegnamenti siano state utili ai fini dell'apprendimento?



B.4: Il materiale didattico è indicato con chiarezza e in tempo utile per la preparazione dell'esame?



B.5: Il materiale didattico (indicato o fornito) è facilmente reperibile?



DOMANDE FINALI

D.2: Le modalità d'esame sono state definite in modo chiaro?

