



UNIVERSITÀ  
CATTOLICA  
del Sacro Cuore

# Family Plot

**Il tema della conciliazione nel discorso  
cinematografico e mediale**

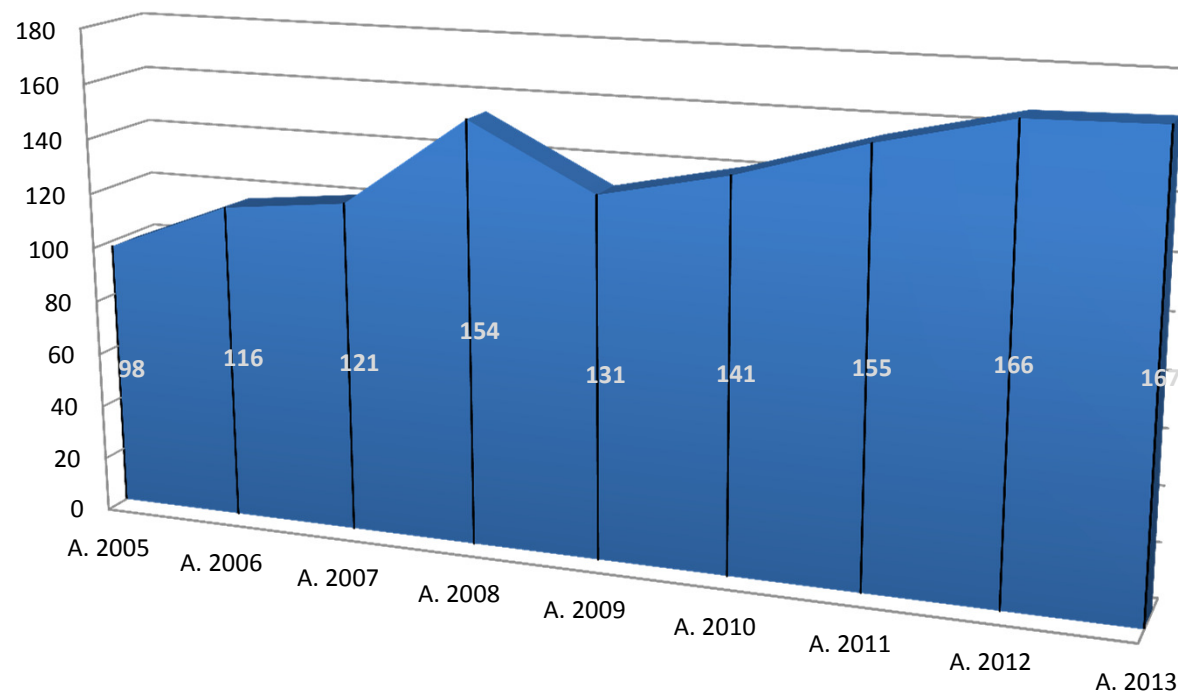
**Mariagrazia Fanchi-Ruggero Eugeni**

Lavorare sul lavoro\_2 ottobre 2014



UNIVERSITÀ  
CATTOLICA  
del Sacro Cuore

## Il corpus\_la produzione italiana degli ultimi 10 anni



**1249 film italiani**  
(produzioni e co-produzioni)

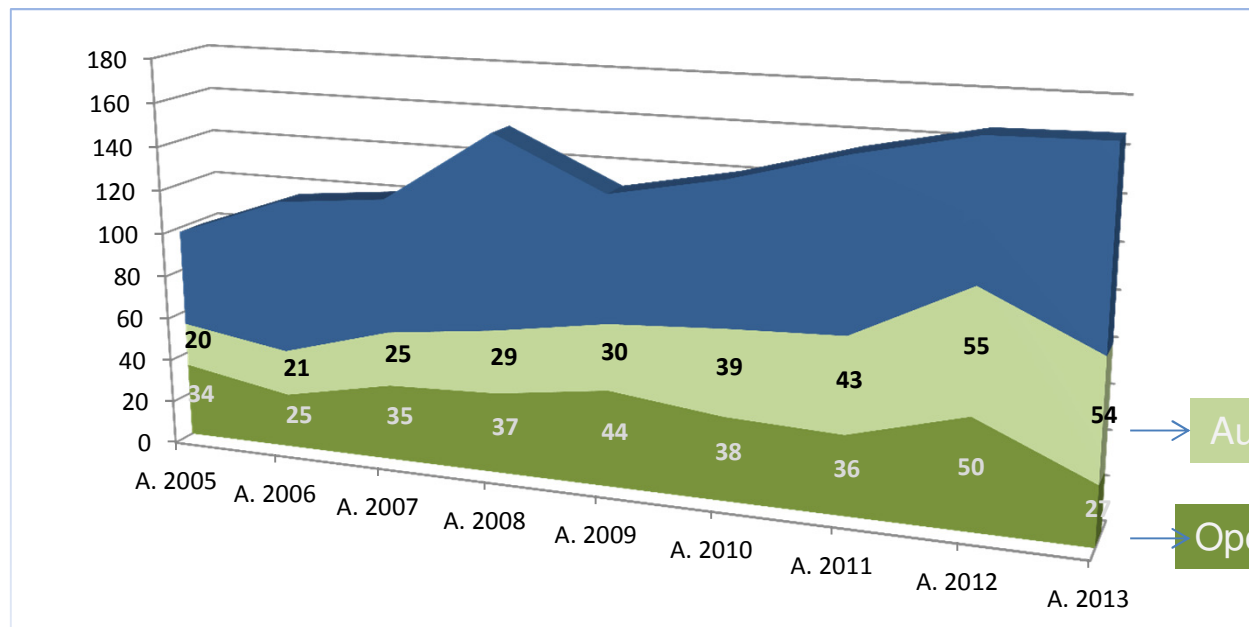
**Film approvati per la  
distribuzione fra il 2005 e il  
2013**

Fonte: Anica



UNIVERSITÀ  
CATTOLICA  
del Sacro Cuore

## Il corpus\_i film riconosciuti di Interesse Culturale Nazionale



- **642 film di Interesse Culturale Nazionale**
- **326 lungometraggi di autori affermati; 316 opere prime o seconde**

Autori Affermati

Opere prime e seconde

Fonte: Mibac Ministero dei beni e delle attività culturali e del turismo

*“Per film di interesse culturale si intende il film che corrisponde a un interesse culturale nazionale in quanto, oltre ad adeguati requisiti di idoneità tecnica, presenta significative qualità culturali o artistiche o eccezionali qualità spettacolari” (Legge 27 dicembre 2006, n. 296 – Finanziaria 2007 - art.1 comma 1151)*



UNIVERSITÀ  
CATTOLICA  
del Sacro Cuore

## Il corpus\_I film italiani di Interesse Culturale più visti in sala

- 2005 • Manuale d'amore (Veronesi); Tu la conosci Claudia (Venier); La bestia nel cuore (Comencini)
- 2006 • Eccezzzionale veramente (Vanzina); La sconosciuta (Tornatore)
- 2007 • Manuale d'amore 2 (Veronesi); Saturno contro (Ozpetec)
- 2008 • Gomorra (Garrone); Parlami d'amore (Muccino); Caos Calmo (Grimaldi)
- 2009 • Natale a Beverly Hills (Neri Parenti); Italians (Veronesi); Ex (Brizzi); Baaria (Tornatore); Questo piccolo grande amore (Donna)
- 2010 • Bevenuti al sud (Miniero); Maschi contro femmine (Brizzi); Baciami ancora (Muccino); Genitori e figli (Veronesi); Mine vaganti (Ozpetec); Scusa ma ti voglio sposare (Moccia)
- 2011 • Qualunquemente (Manfredonia); Femmine contro maschi (Brizzi); La peggiore settimana della mia vita (Genovesi)
- 2012 • Benvenuti al nord (Miniero); Immaturi.. Il viaggio (Genovese); Il peggiore Natale della mia vita (Genovesi); Venuto al mondo (Castellitto); Posti in piedi in Paradiso (Verdone)
- 2013 • L'Intrepido (Amelio); Benvenuto Presidente! (Milani); Indovina chi viene a Natale (Brizzi); Mai stati uniti (Vanzina)



UNIVERSITÀ  
CATTOLICA  
del Sacro Cuore

## La conciliazione nei film italiani\_ le prime 3 evidenze

- 1 Il tema della conciliazione è **una costante nei film italiani di Interesse Culturale** e che abbiano raggiunto **una quota apprezzabile di pubblico in sala** (dati Cinetel)
- 2 Esso **si colloca**, tuttavia, **prevalentemente sullo sfondo**: non è quasi mai oggetto di una messa a tema esplicita
- 3 **Famiglia e lavoro sono rappresentati in una relazione tensiva o apertamente conflittuale, strumentale alla progressione della narrazione**



UNIVERSITÀ  
CATTOLICA  
del Sacro Cuore

# La conciliazione\_ il percorso narrativo di 6 film



- Separazione (morte, abbandono, tradimento)
- Trasformazione della composizione familiare (nascita di un figlio)

famiglia



Tensione intergenerazionale



- Mancata corrispondenza fra talenti e occupazione

lavoro



- Mobilità
- Perdita del lavoro



- Separazione (abbandono, crisi, incomprensione)

• Crisi relazionale

• Emarginazione

• Crisi professionale

• Perdita/sospensione del lavoro

- Ripristino dei legami affettivi e familiari

• Adattamento

- Ritrovata corrispondenza fra talento e occupazione

*Irruzione di un  
fattore critico*

**Rottura  
dell'equilibrio**

**Ripristino  
dell'equilibrio**



- 1 La crisi della relazione famiglia/lavoro è **un'esperienza maschile** (la questione della relazione fra lavoro e famiglia è estranea all'orizzonte esperienziale femminile)
- 2 Le **ragioni della crisi** della relazione famiglia/lavoro **sono fortemente stereotipizzate e riconducibili a una gamma limitata di avvenimenti** che irrompono nella vita dei personaggi
- 3 Le **radici della crisi della relazione fra famiglia e lavoro sono obliterate**: risolte nell'incipit (es. Caos Calmo), elise (es. L'intrepido), accennate come antefatto (es. Italians)
- 4 Le **risorse per la soluzione del conflitto sono di natura affettivo-relazionale** (sia interne, sia esterne alla famiglia – es. Maschi contro femmine)
- 5 La **messa in scena del conflitto/tensione** famiglia lavoro **si risolve** nella larga maggioranza dei casi **in un happy end** (2/3 film)
- 6 L'happy end è raccontato come **ritrovata armonia fra i componenti della famiglia** (la qualità del lavoro è un indicatore debole della conciliazione)
- 7 La **rappresentazione della conciliazione famiglia/lavoro è riconducibile a due plot ricorrenti**: il **plot compensativo** (commedie e film comici) e il **plot consolatorio** (film drammatici)



UNIVERSITÀ  
CATTOLICA  
del Sacro Cuore

## La conciliazione\_ il genere commedia e il *plot compensativo*

famiglia

- Separazione (morte, abbandono, tradimento)
- Trasformazione della composizione familiare (nascita di un figlio)
- Tensione intergenerazionale

lavoro

- **Mancata corrispondenza fra talento e occupazione**
- Mobilità
- **Perdita del lavoro**

- **Separazione (abbandono, crisi)**
- **Emarginazione**



- **Ripristino dei legami affettivi e famigliari**

- Perdita del lavoro
- Sospensione del lavoro

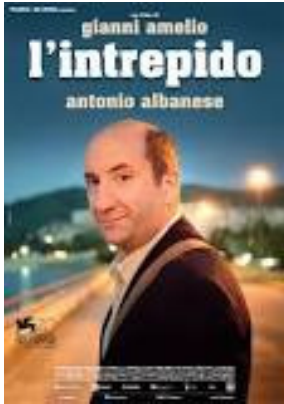
- Adattamento
- Ritrovata corrispondenza fra talento e occupazione

**Irruzione di un  
fattore critico**

**Rottura  
dell'equilibrio**

**Ripristino  
dell'equilibrio**





UNIVERSITÀ  
CATTOLICA  
del Sacro Cuore

## La conciliazione\_ il genere drammatico e il *plot* *consolatorio*

famiglia

- Separazione (morte, abbandono, tradimento)
- Trasformazione della composizione familiare (nascita di un figlio)
- Tensione intergenerazionale

lavoro

- **Mancata corrispondenza fra talenti e occupazione**
- Mobilità
- **Perdita del lavoro**

- **Separazione (abbandono, crisi)**
- **Emarginazione**

- Ripristino dei legami affettivi e familiari

- Perdita del lavoro
- Sospensione del lavoro

- **Adattamento**
- Ritrovata corrispondenza fra talento e occupazione

Irruzione di un  
fattore critico

Rottura  
dell'equilibrio

Ripristino  
dell'equilibrio