



UNIVERSITÀ  
CATTOLICA  
del Sacro Cuore

Milano | 02 Ottobre 2014

**Lavorare sul lavoro. La definizione del sé fra famiglia, lavoro e buone pratiche aziendali.**

## **La conciliazione imperfetta. La figura della donna nella serialità televisiva contemporanea**

Massimo Scaglioni (massimo.scaglioni@unicatt.it)  
Anna Sfardini (anna.sfardini@unicatt.it)



La rilevanza del nesso Conciliazione/Televisione:

- Culture e pratiche **professionali**: tra luci e ombre
- Culture e pratiche del **consumo**: centralità e evoluzione del medium
- Forme di rappresentazione e **modelli**: tra innovazione e inerzia

Rappresentazione e Identità:

- **Stereotipi di genere**: famiglia, vita professionale, uomo, donna...
- **“Gendered TV”**: l’identità di genere come strumento di marketing

Rappresentazione e “nuova Televisione”:

- Esplosione dei **generi televisivi**
- Proliferazione e diversificazione delle **linee editoriali**
- La TV oltre la TV: un **sistema convergente**



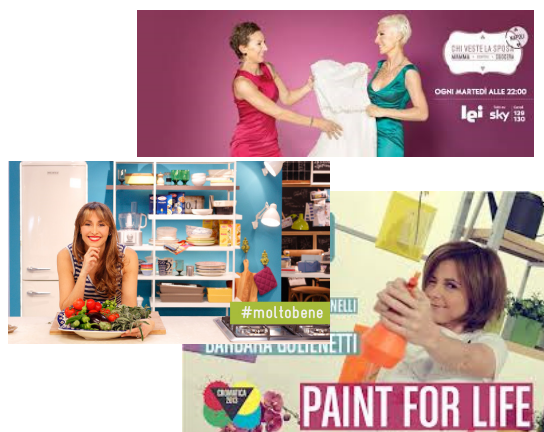
## I generi televisivi del racconto “verosimile”

### La serialità della fiction: pluralità di ruoli



- Le lavoratrici della *classe media* italiana
- Le *protagoniste* delle serie tv americane, tra eroismi professionali e disfatte relazionali

### La serialità del factual entertainment: rinnovo di cliché



- Le casalinghe creative tra le mura domestiche
- Le esperte che risolvono le imperfezioni



## La pressione delle logiche editoriali e commerciali

### L'importanza del target

- Nella fiction italiana, stereotipi di genere *positivi* adatti al pubblico femminile adulto e maturo
- Nelle serie americane, personalità *eccessive* rivolte a nicchie «pregiate» di pubblico

### L'importanza del gender

- I canali maschili: avventura, sport adrenalinici, comedy, programmi di divulgazione 'scientifica'
- I canali femminili: celebrazione della "sfera domestica" (casa, bellezza, cucina, bricolage, matrimonio...)



UNIVERSITÀ  
CATTOLICA  
del Sacro Cuore

# Oltre la TV, una “conciliazione imperfetta”

La conciliazione imperfetta

02 Ottobre 2014

Attraverso generi e linee editoriali molto diverse, la TV **sembra faticare ad affrancarsi dagli stereotipi**

“**Oltre la TV**”: modelli produttivi, linguaggi, immagini del pubblico differenti...

“**Una mamma imperfetta**” (2013): la rappresentazione della donna (e della conciliazione) oltre l’obbligo della perfezione.



UNIVERSITÀ  
CATTOLICA  
del Sacro Cuore

Grazie!

